

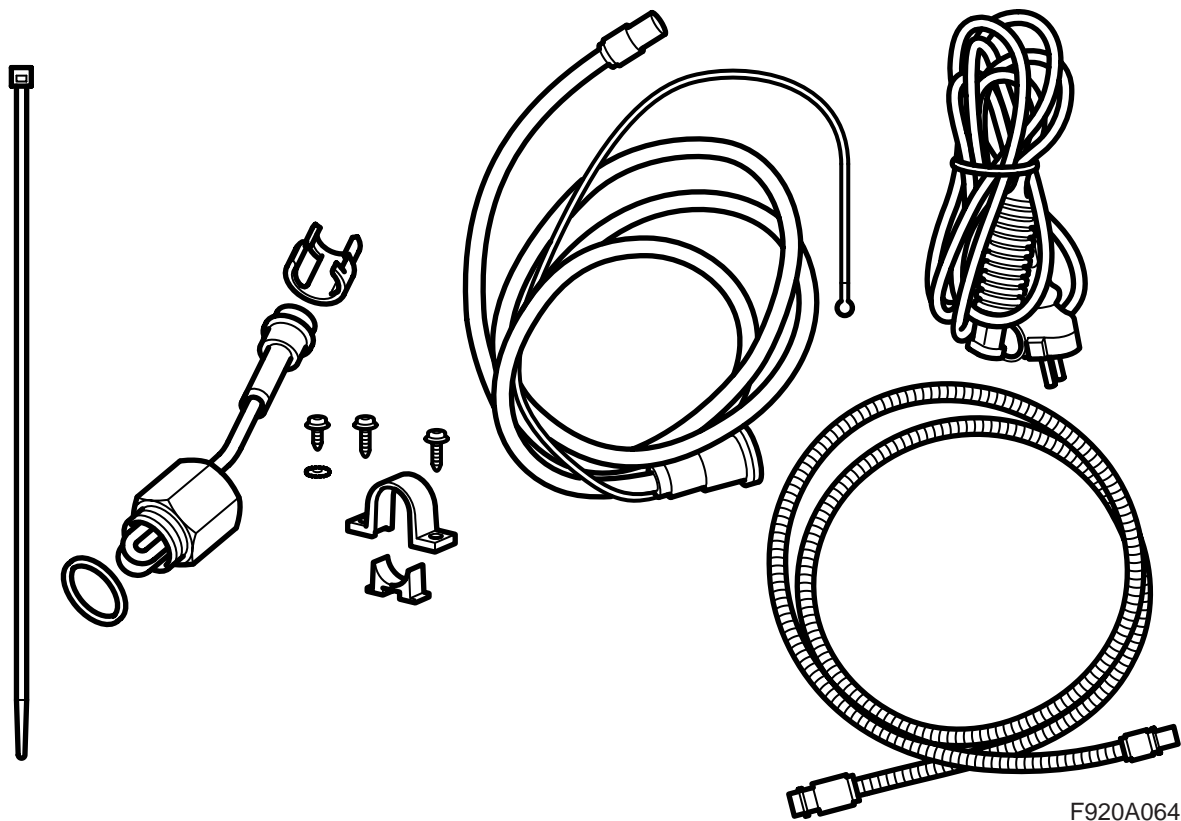


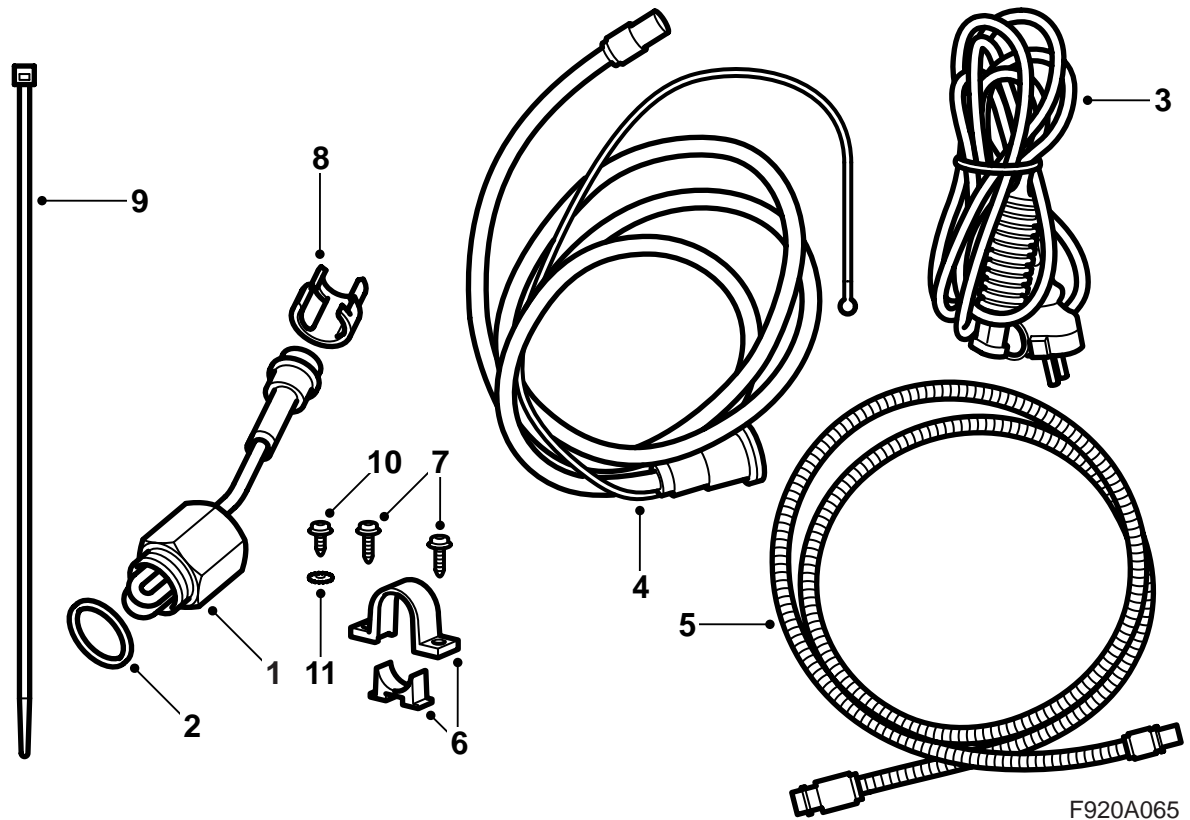
**MONTERINGSANVISNING · INSTALLATION INSTRUCTIONS
MONTAGEANLEITUNG · INSTRUCTIONS DE MONTAGE**

Saab 9-3 B284E M06-

Riscaldatore ad inserimento

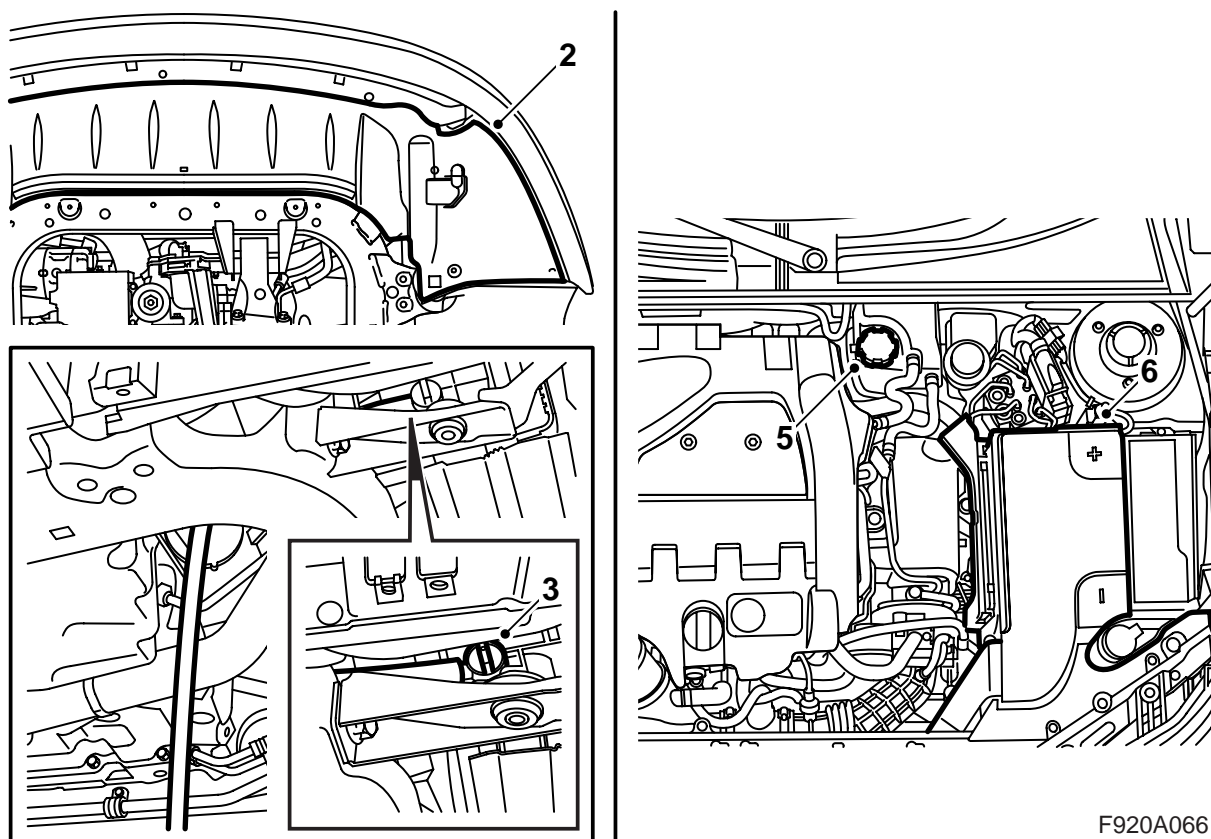
Accessories Part No.	Group	Date	Instruction Part No.	Replaces
32 025 698	9:87-46	Sep 05	32 025 612	



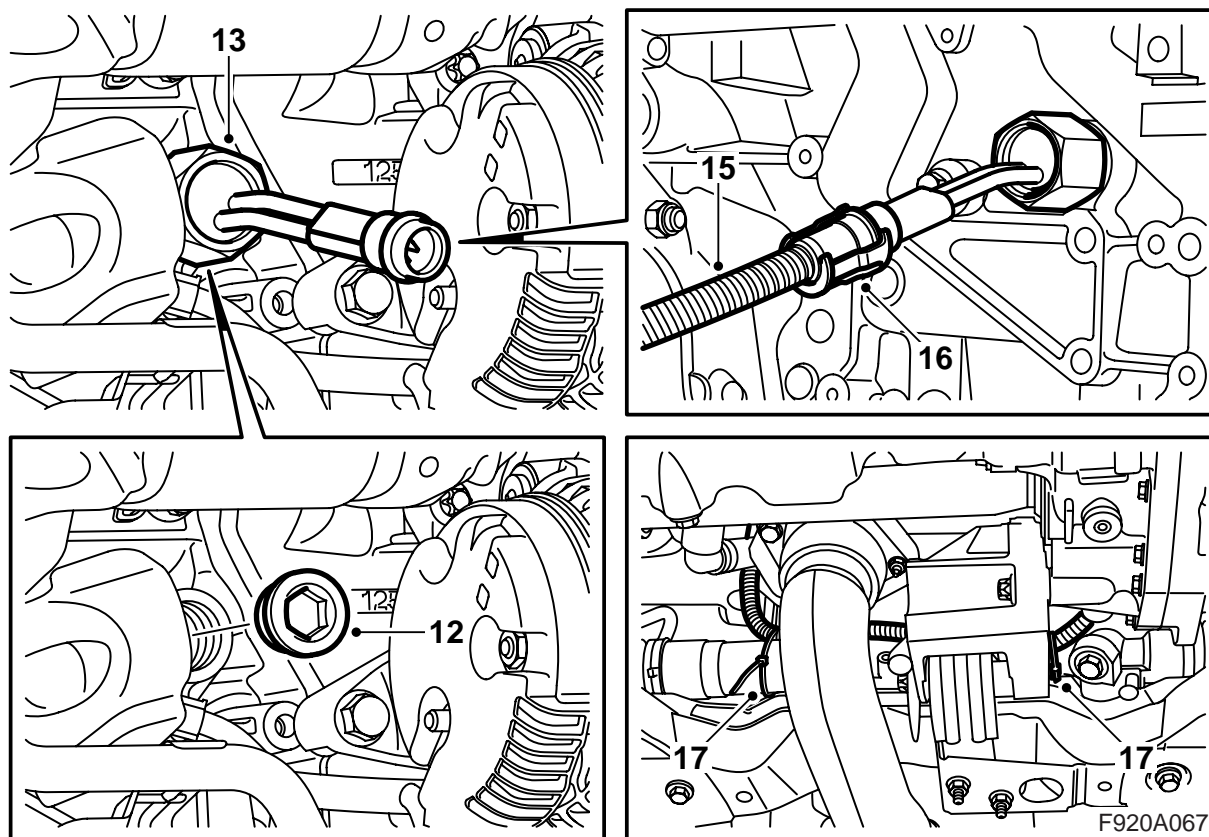


F920A065

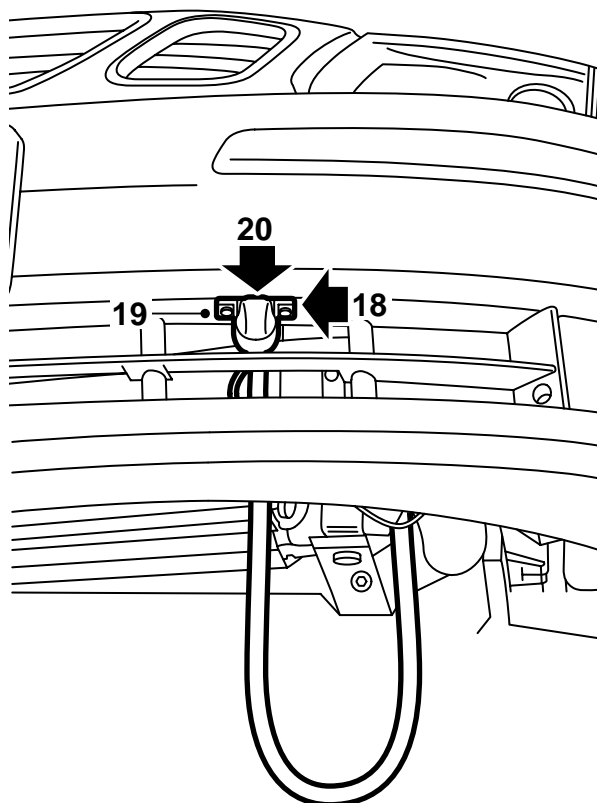
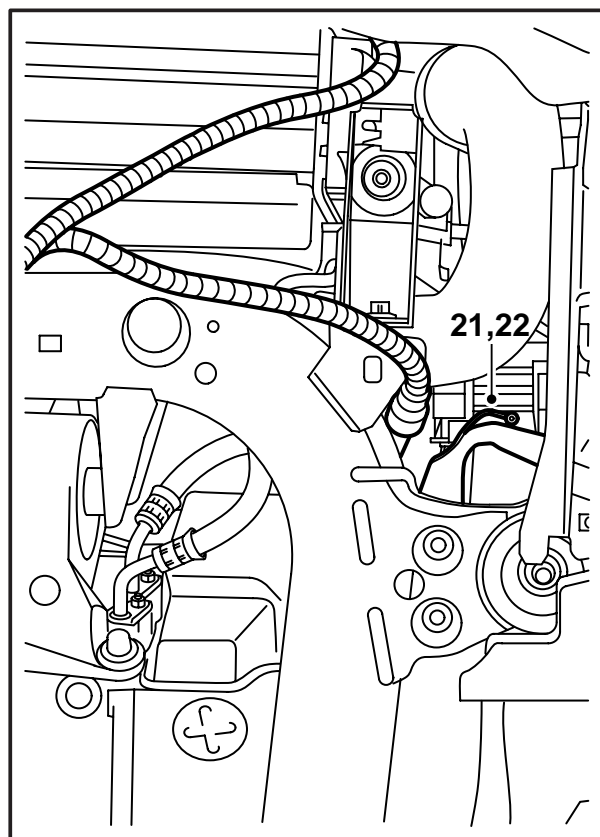
- 1 Corpo riscaldante
- 2 Rondella
- 3 Cavo di collegamento
- 4 Interruttore di entrata con cavo di entrata
- 5 Cavo di entrata, prolunga
- 6 Supporto
- 7 Vite (2 pz)
- 8 Clips di bloccaggio
- 9 Fascetta di serraggio (9 pz)
- 10 Vite
- 11 Rondella dentata



- 1 Sollevare l'automobile.
- 2 Staccare lo scudo dello spoiler, sezionare il connettore del paraurti, quindi rimuoverlo dal supporto sullo scudo dello spoiler.
- 3 Sistemare un contenitore di raccolta sotto al radiatore, collegare un flessibile al radiatore e scaricare il refrigerante.
- 4 Abbassare l'automobile.
- 5 Rimuovere il tappo del serbatoio di espansione.
- 6 Rimuovere il carter della batteria.
- 7 Staccare il cavo negativo della batteria.
- 8 Infilare una delle estremità del cavo di prolunga tra turbocompressore e lato anteriore della batteria.
- 9 Sistemare il cavo di prolunga tra batteria e turbo. Portare l'altra estremità del cavo di prolunga all'indietro e infilarla vicino ai tubi dei freni sotto al lato posteriore del cambio.
- 10 Sollevare l'automobile.
- 11 Chiudere il rubinetto del radiatore.



- 12 Rimuovere il tappo dal monoblocco.
 - 13 Montare il corpo riscaldante con la rondella.
 - 14 Serrare il corpo riscaldante, usare l'attrezzo speciale (P/N 8996480).
- Coppia di serraggio: 100 Nm (74 lbf ft)**
- 15 Collegare il cavo di prolunga al corpo riscaldante.
 - 16 Montare il clips di bloccaggio.
 - 17 Fissare il cavo di prolunga con fascette sul meccanismo di sterzo.



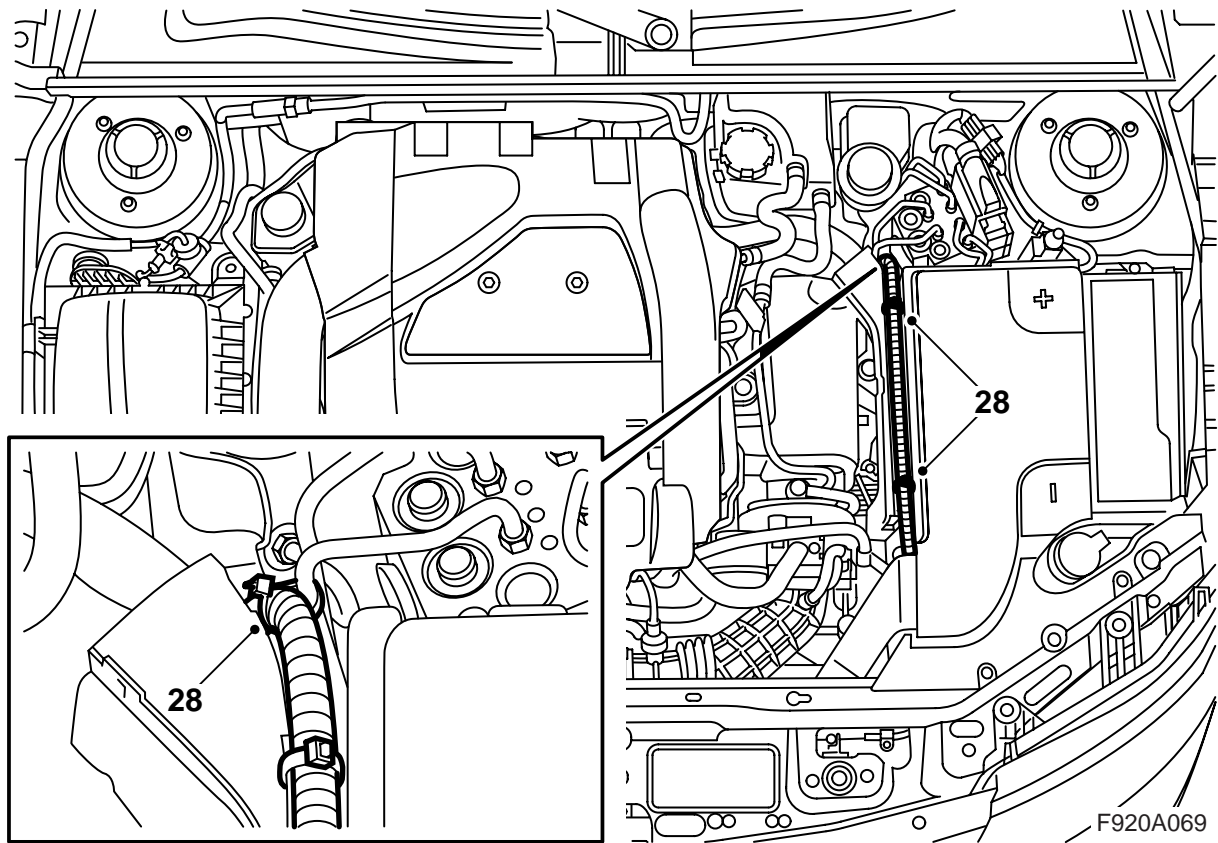
F920A068

- 18 Abbassare l'automobile ad un'altezza di lavoro corretta, quindi infilare il cavo di entrata nella griglia della mascherina inferiore, fra i tubi nonché fra il complessivo radiatore e la mensola sinistra.
- 19 Segnare la posizione del supporto del connettore di entrata (la freccia del supporto deve essere rivolta in avanti) sistemando il supporto sul fondo del paraurti con il bordo anteriore del supporto allineato alla guaina del paraurti ed al centro dell'apertura. Praticare i fori con un punteruolo.
- 20 Sistemare il connettore di entrata nel supporto, con il coperchio apribile verso l'alto, e fissare il supporto al paraurti.
- 21 Sezionare il connettore collocato sulla traversa strutturale. Praticare con una punta da 3,5 mm il foro nella traversa strutturale per il conduttore di massa.
- 22 Asportare la vernice per ottenere un buon contatto a massa e fissare il cavo di massa con una vite ed una rondella dentata (posizionare la rondella fra il capocorda del cavo di massa e la carrozzeria). Applicare spray anticorrosione liquido.
- 23 Collegare il connettore collocato sulla traversa strutturale.
- 24 Collegare il cavo di entrata al cavo di prolunga.
- 25 Abbassare l'automobile.

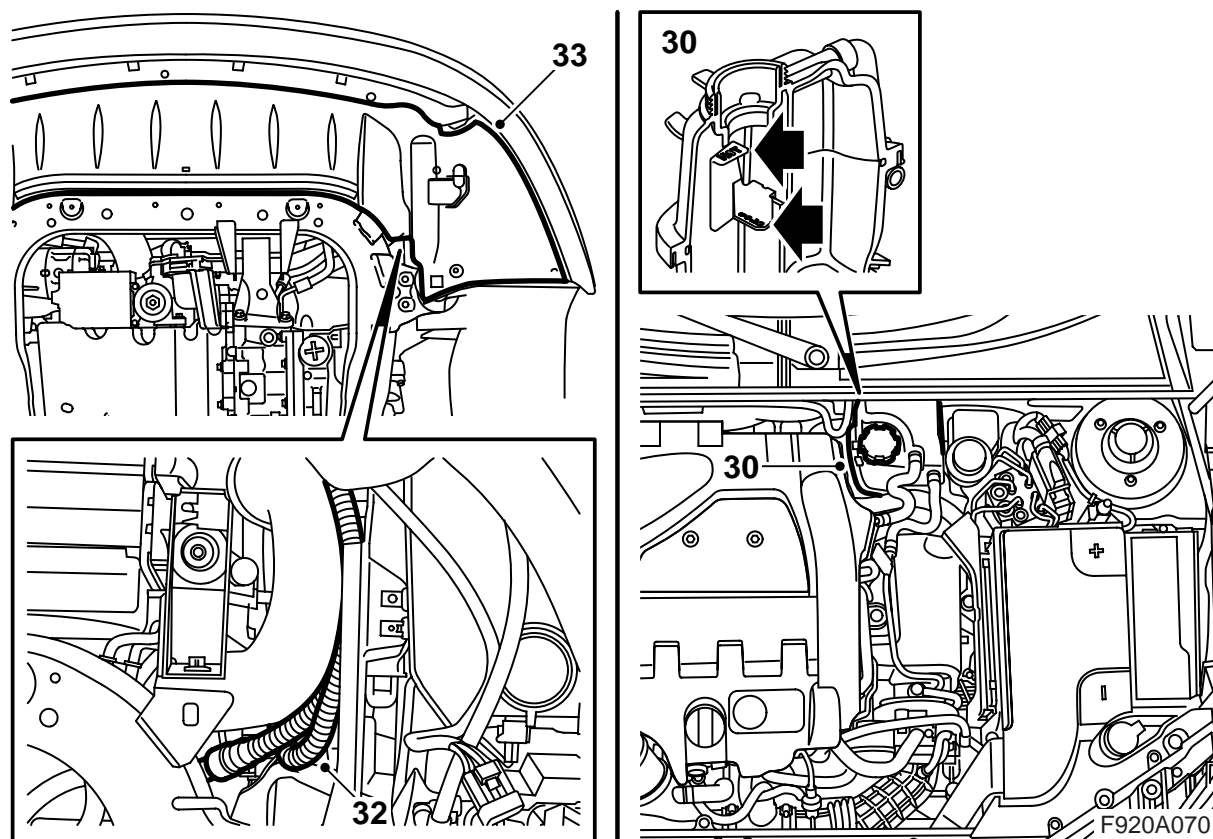
Avvertenza

Il foro deve essere praticato nelle immediate vicinanze del foro quadrato.

- 22 Asportare la vernice per ottenere un buon contatto a massa e fissare il cavo di massa con una vite ed una rondella dentata (posizionare la rondella fra il capocorda del cavo di massa e la carrozzeria). Applicare spray anticorrosione liquido.



- 26 Collegare il cavo negativo della batteria.
- 27 Installare il carter della batteria.
- 28 Fissare i cavi di prolunga con fascette sul carter batteria e sul tubo del freno.



- 29 Rabboccare liquido refrigerante ed installare il tappo del serbatoio di espansione. Controllare la tenuta dell'impianto.
- 30 Spurgare l'impianto di raffreddamento nel seguente modo:

Nota

L'impianto AC/ACC deve essere spento (OFF).

Rabboccare l'impianto fino al livello MAX, chiudere il tappo del serbatoio di espansione, accendere il motore e riscaldarlo variando il regime finché non interviene il ventilatore di raffreddamento. Aprire delicatamente il tappo del serbatoio di espansione e rabboccare nuovamente fino al livello MAX. Chiudere il tappo. Spegner il motore e rabboccare all'occorrenza fino al livello MAX.

- 31 Sollevare l'automobile.
- 32 Sistemare l'eccedenza di cavo di entrata fra il flessibile dell'aria di sovralimentazione e lo scudo di plastica. Fissare con una fascetta di serraggio.
- 33 Sollevare lo scudo dello spoiler, installare il connettore del paraurti nel supporto e collegarlo. Montare lo scudo dello spoiler.
- 34 Abbassare l'automobile.

Istruzioni per l'uso

- Il cavo di collegamento deve essere rappresentato da un cavo in gomma resistente agli oli, omologato per uso in esterni e con una sezione minima di 3x1,5 mm².
- Il riscaldatore del motore deve essere collegato esclusivamente ad una presa con messa a terra.
- Trattare tutti i cavi con cautela. Prestare particolare attenzione al rischio di schiacciamento fra cofano e carrozzeria ed al rischio di taglio su parti di lamiera affilate.



PRECAUZIONE

Controllare periodicamente il collegamento a massa fra pin di massa del connettore di entrata, guaina del riscaldatore e carrozzeria dell'automobile per prevenire scosse elettriche.

- Verificare regolarmente che il cavo di collegamento non presenti danni o segni di invecchiamento. Sostituire immediatamente il cavo, se è danneggiato.

Nota

Il riscaldatore potrebbe non funzionare correttamente nei seguenti casi:

- Liquido refrigerante sporco
- Livello del liquido refrigerante insufficiente o presenza di aria nell'impianto
- Presenza di ghiaccio nell'impianto
- Utilizzo di cemento per radiatori