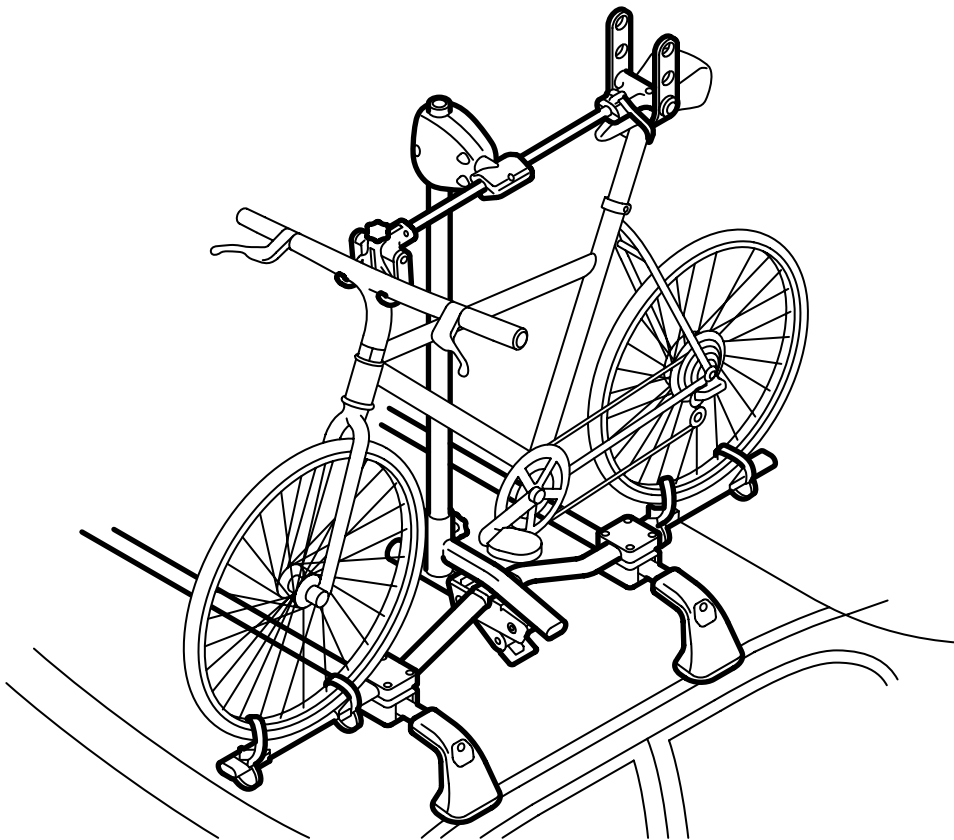




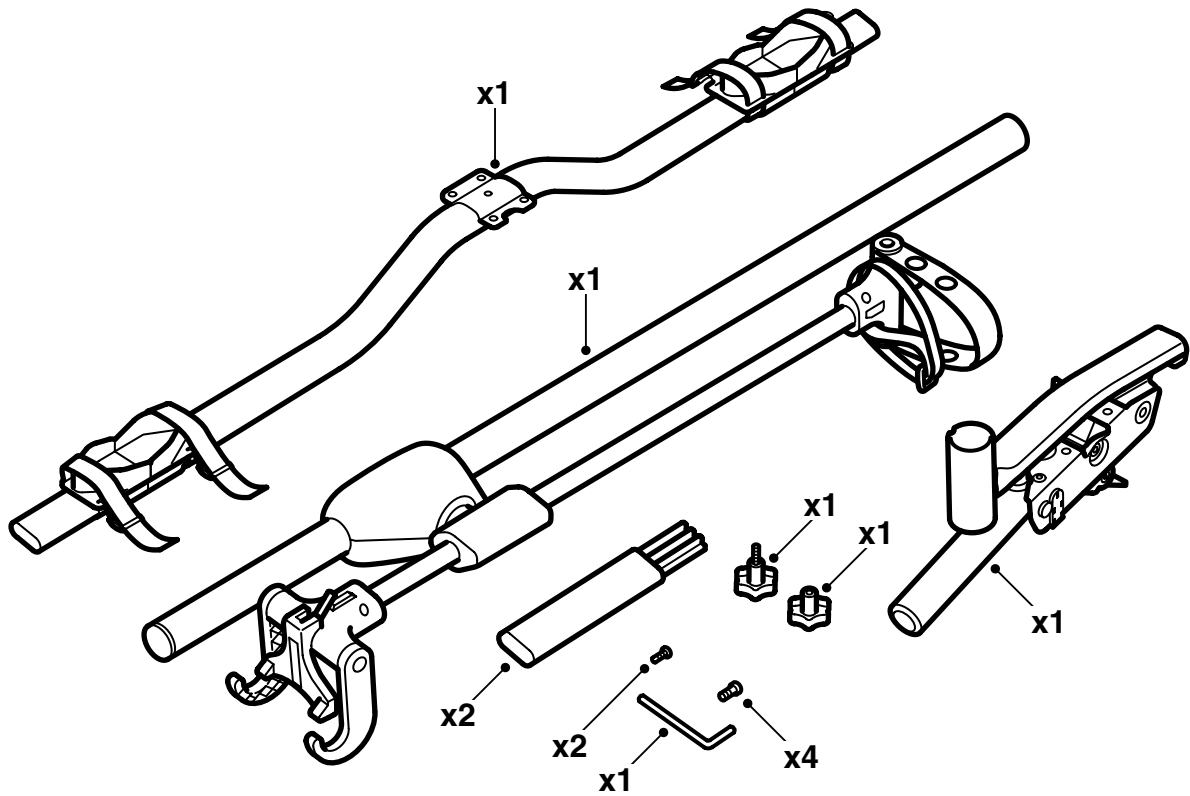
**MONTERINGSANVISNING · INSTALLATION INSTRUCTIONS  
MONTAGEANLEITUNG · INSTRUCTIONS DE MONTAGE**

**Portabicicletta con braccio di sollevamento**

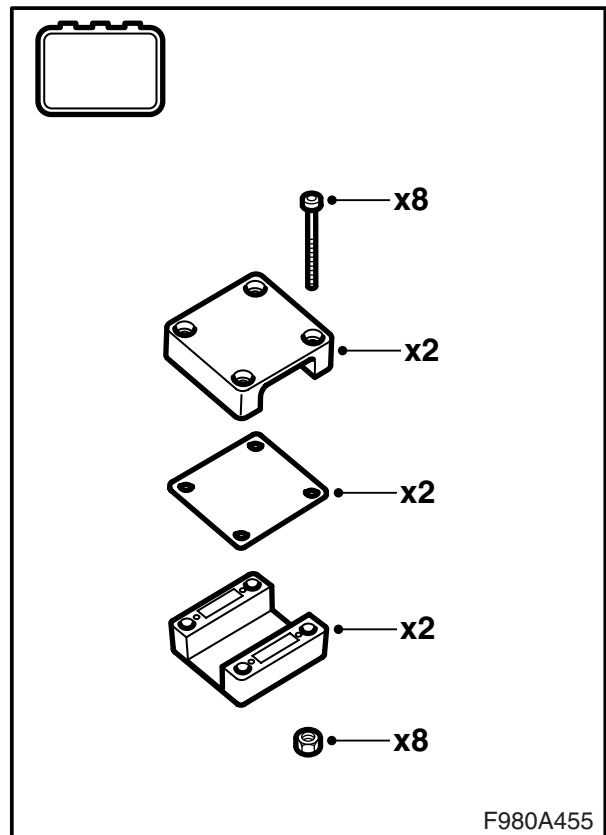
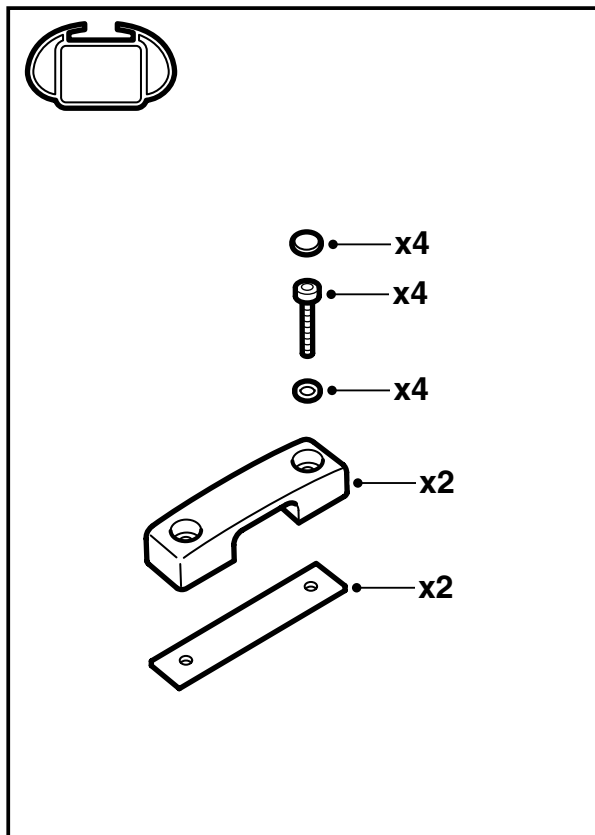
Accessories Part No.	Date	Instruction Part No.	Replaces
32 025 796	Nov 05	32 025 795	



F980A453



F980A454



F980A455

## Importante

### PRECAUZIONE

Leggere attentamente le istruzioni per l'installazione prima di utilizzare il portabici. Installare il portabici seguendo accuratamente le presenti istruzioni.

Moderare la velocità dell'automobile quando si trasportano carichi sul tetto. Ricordare che il peso e la forma del carico sul tetto possono modificare il baricentro e le caratteristiche di aerodinamicità dell'automobile.

Prima di posizionare la bicicletta sul tetto, togliere i particolari che possono staccarsi, ad esempio poltroncine per bambini e borse.

I fermi devono essere applicati intorno alla barra e non alle relative prolunghie. Sistemare i fermi in modo che sporgano di circa 25 cm.

Quando la barra del portabici viene aperta senza che nessuna bicicletta vi sia applicata, la barra si apre con grande potenza, perché la forza della molla è adattata al peso della bicicletta. Rischio di lesioni personali.

- Il portabici è progettato per un trasporto sicuro a condizione che sia installato e posizionato correttamente. **È vietato apportare modifiche al prodotto.**
- Carico massimo consentito sul tetto (incluso portapacchi): Vedere il libretto Uso e Manutenzione dell'automobile e le informazioni riguardanti i portapacchi.  
Peso del portabici: 6,8 kg.
- Prima di mettersi in viaggio, controllare che i fermi siano fissati accuratamente. Fermarsi dopo qualche chilometro e verificare che i fermi non si siano allentati.
- Prestare particolare attenzione all'altezza dell'automobile dopo aver installato il portabici.
- Per motivi di sicurezza e per non pregiudicare l'aerodinamicità dell'automobile, smontare il portabici quando non serve. Rimuovere portabici e barra dalla leva, quindi sistemarli nel bagagliaio.
- Togliere le barre portapacchi prima di portare l'automobile in un autolavaggio automatico.
- Conservare le istruzioni per l'installazione nell'automobile.
- Il portabici è progettato esclusivamente per il trasporto di biciclette.
- Notare che un'automobile dotata di portabici carico ha caratteristiche di guida differenti (in caso di vento forte, in curva e in sede di frenata).

- Il portabici presenta due posizioni di bloccaggio (aperta/chiusa). Il bloccaggio è confermato da un "clic".
- La General Motors (GM) declina qualsiasi responsabilità per danni causati dall'installazione non corretta dei portapacchi o dei relativi accessori.
- In caso di dubbi, contattare il concessionario più vicino.

## Consigli e suggerimenti

- Tenere pulito il portabici da sporcizia e sale. Sottoporlo inoltre a regolare manutenzione, ad esempio ingrassaggio delle serrature.
- Prestare attenzione a non danneggiare cavi e fili durante il fissaggio.

