

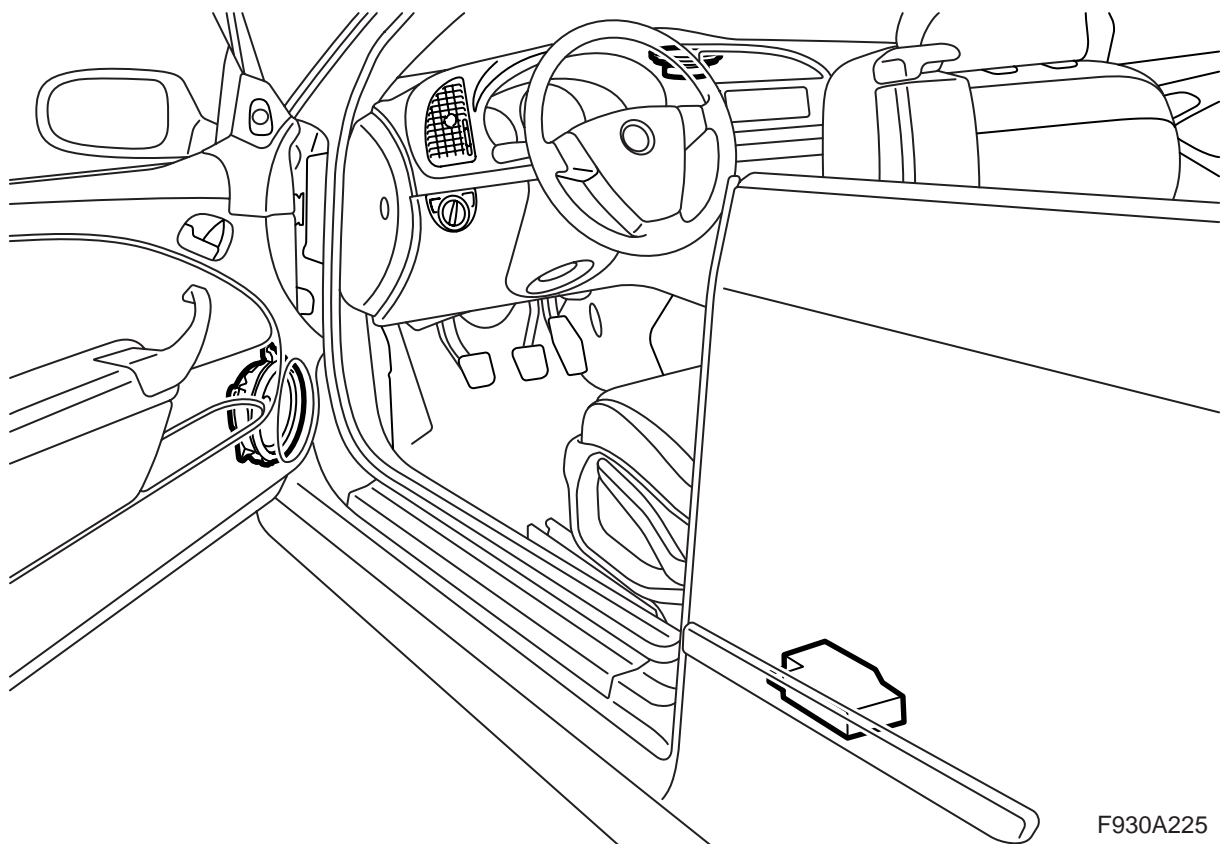


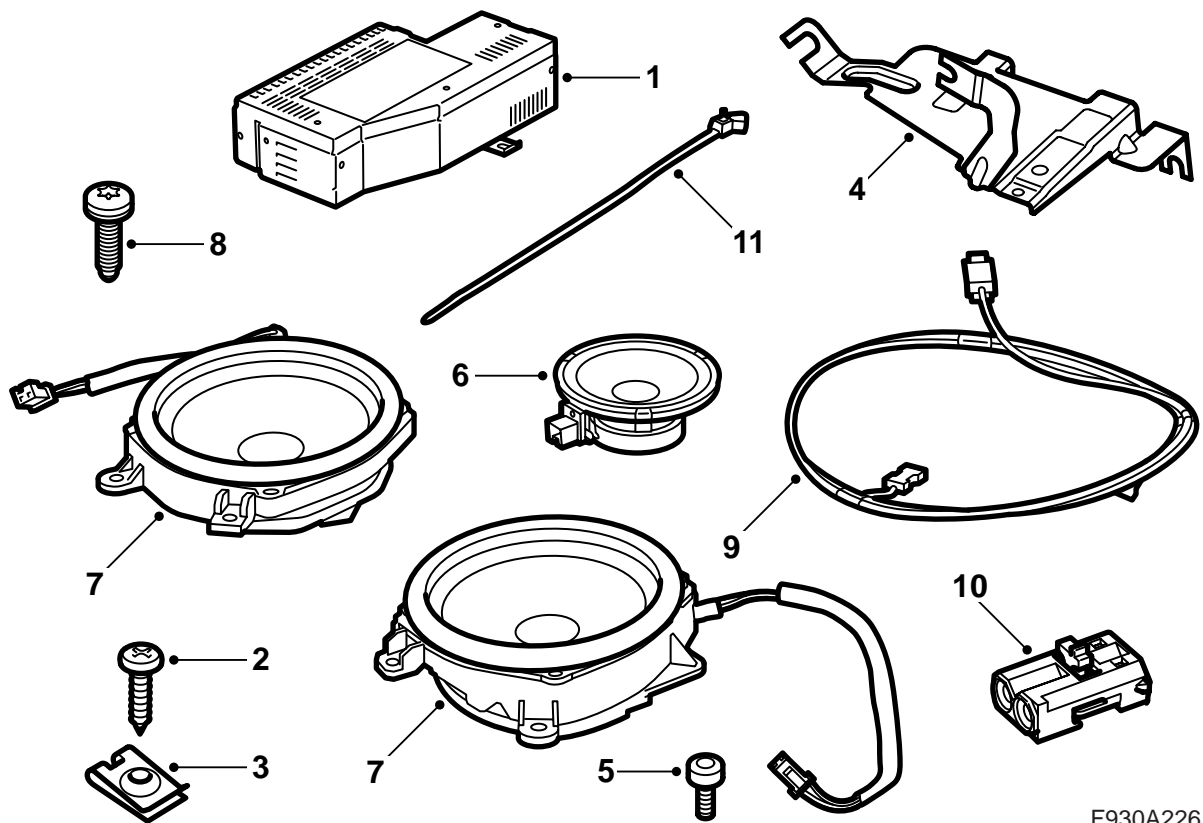
**MONTERINGSANVISNING · INSTALLATION INSTRUCTIONS
MONTAGEANLEITUNG · INSTRUCTIONS DE MONTAGE**

Saab 9-3 Cabriolet M04-

Potenziamento dell'impianto audio Premium 150

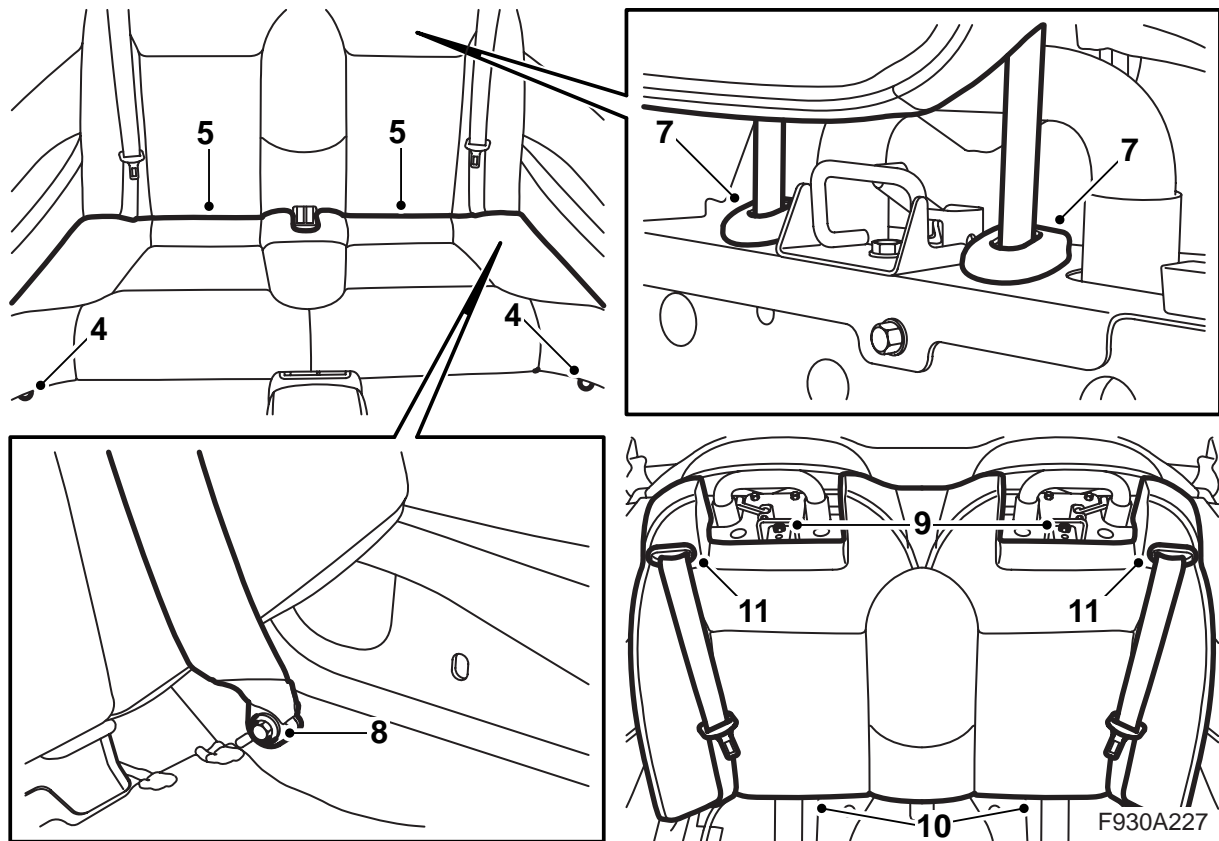
Accessories Part No.	Group	Date	Instruction Part No.	Replaces
12 832 503 32 000 571 32 025 849	9:36-25	Aug 06	12 832 513	12 832 513 Feb 05



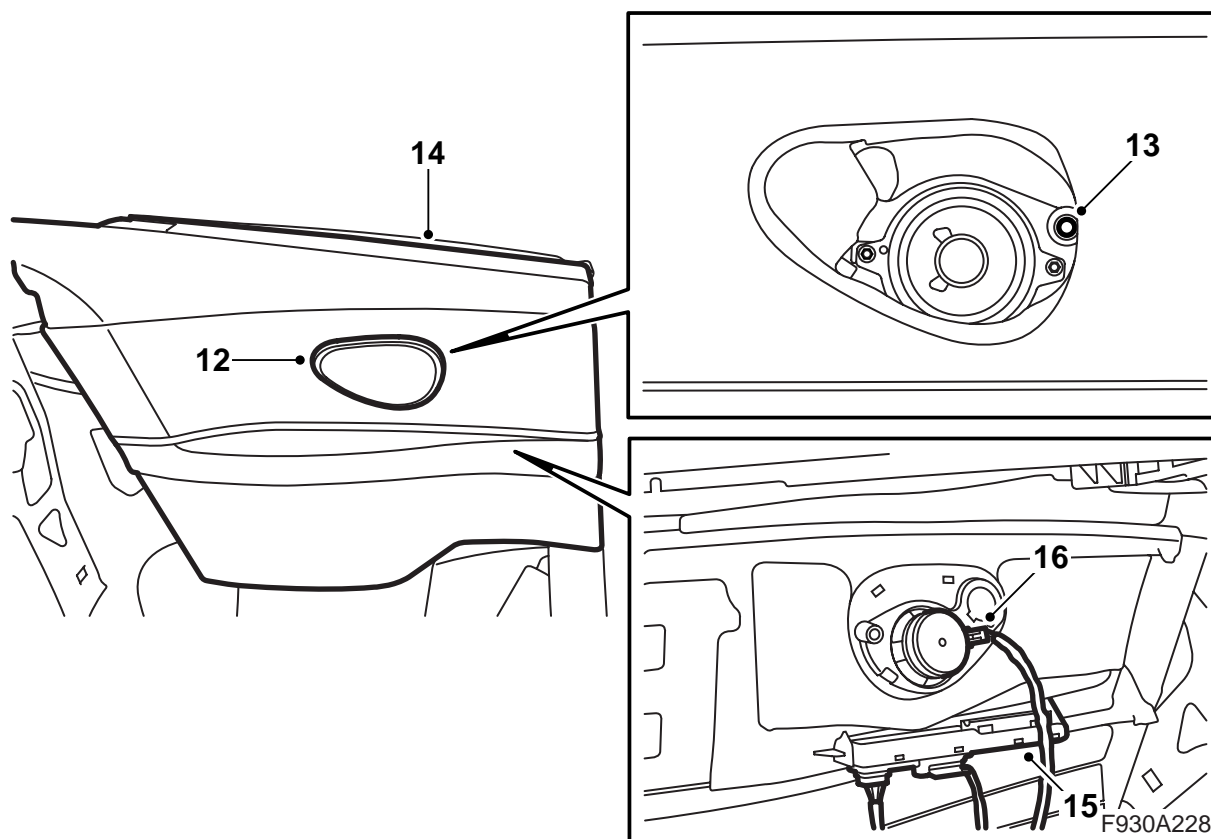


F930A226

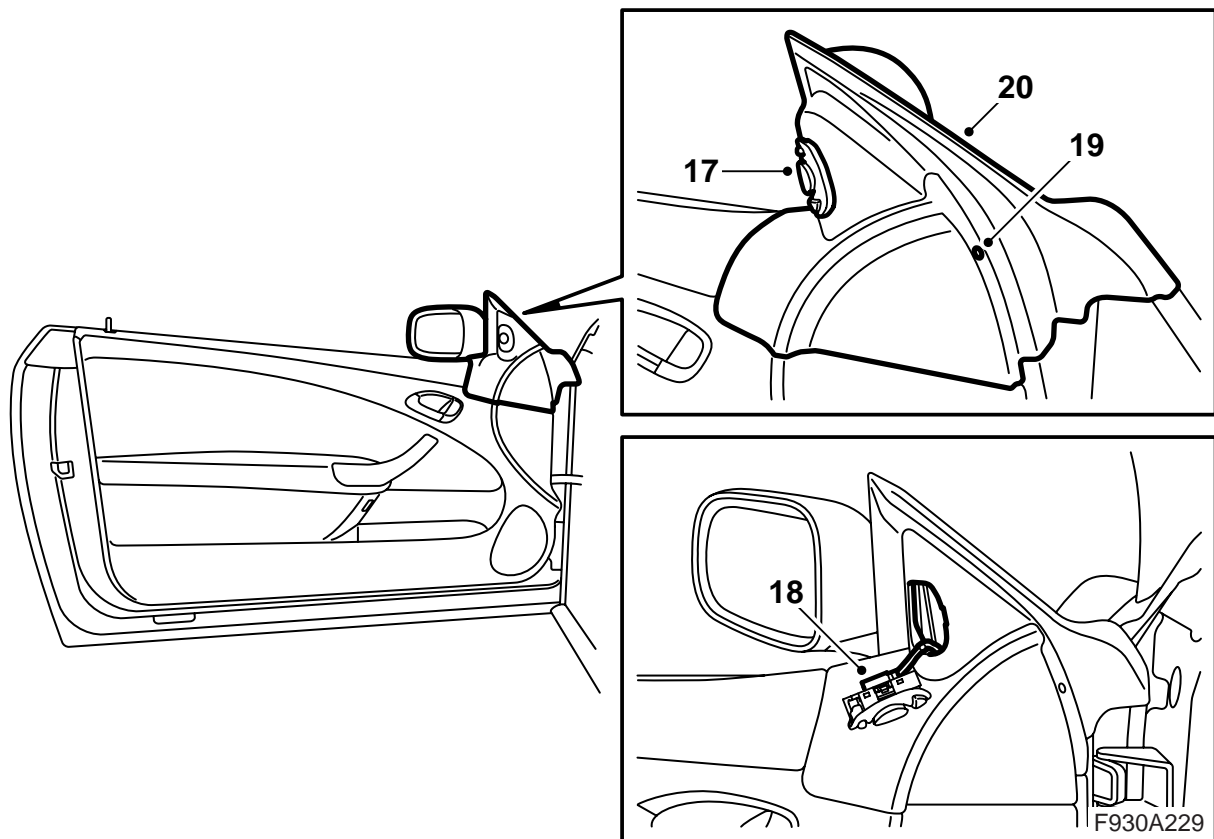
- 1 Amplificatore
- 2 Vite
- 3 Dado a clip
- 4 Mensola
- 5 Vite (2 pz)
- 6 Altoparlante delle frequenze medie sonore
- 7 Woofer (2 pz)
- 8 Vite (8 pz)
- 9 Cavo di fibra
- 10 Connettore del cavo ottico bipolare
- 11 Fascetta di serraggio (7 pz)



- 1 Abbassare completamente la capote, ma lasciare il carter della capote aperto.
- 2 Aprire il cristallo laterale posteriore, lato sinistro, completamente.
- 3 Rimuovere il cavo negativo della batteria ed estrarre la chiave dalla serratura d'accensione.
- 4 Rimuovere le viti che fissano il cuscino del sedile posteriore sul lato anteriore.
- 5 Sollevare il cuscino e tirarlo in avanti fino a liberarlo.
- 6 Tirare in su fino alla posizione terminale entrambi gli appoggiatesta posteriori.
- 7 Premere in dentro il bloccaggio sui manicotti degli appoggiatesta. Tenerlo premuto e rimuovere gli appoggiatesta.
- 8 Rimuovere le viti che fissano l'attacco inferiore delle cinture di sicurezza.
- 9 Rimuovere le due viti che fissano l'attacco superiore dello schienale.
- 10 Tirare la parte inferiore dello schienale in avanti e sollevare lo schienale in su.
- 11 Premere in fuori la guida della cintura di sicurezza dallo schienale ed estrarre la cintura di sicurezza dalla guida e dallo schienale.

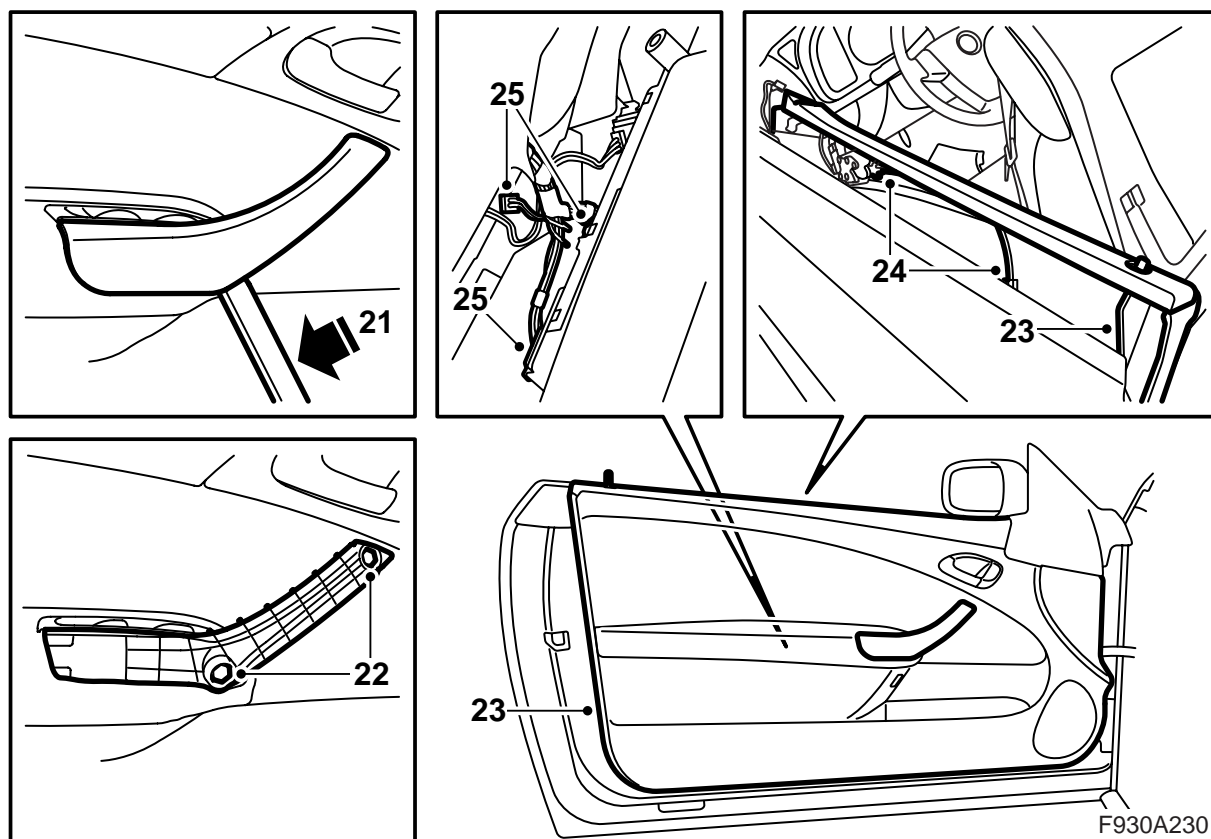


- 12 Rimuovere cautamente la griglia dell'altoparlante dal rivestimento laterale posteriore sinistro. Usare l'attrezzo di rimozione 82 93 474.
- 13 Rimuovere la vite che fissa il rivestimento laterale posteriore sul lato sinistro.
- 14 Sollevare il rivestimento laterale in su. Raccogliere le protezioni di gomma.
- 15 Sganciare la centralina dal rivestimento laterale, ma non smontare il connettore della centralina, altrimenti ci sarebbe l'uscita di un codice di difetto.
- 16 Rimuovere il connettore dell'altoparlante e rimuovere il rivestimento laterale.

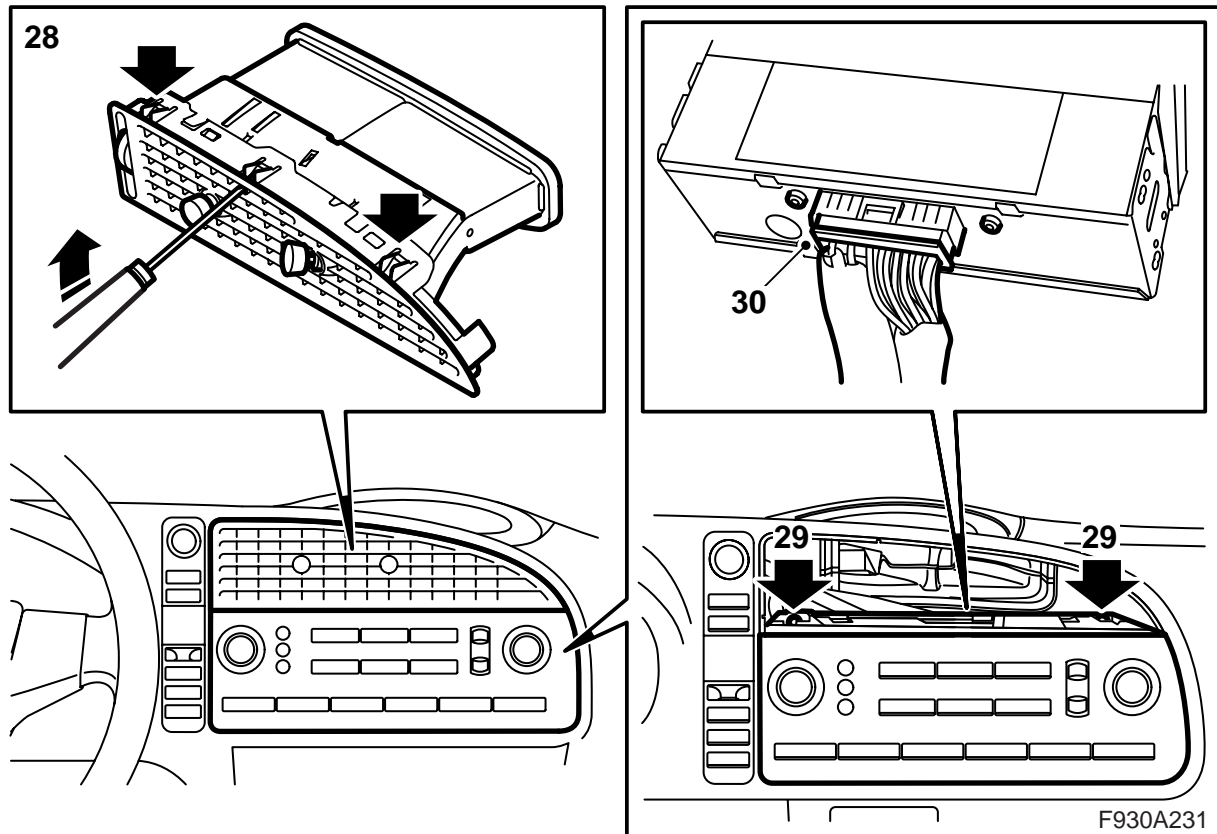


La descrizione riguarda la portiera sinistra. Il montaggio sulla portiera destra avviene nel modo inverso.

- 17 **Portiera del conducente:** Rimuovere l'interruttore dello specchio retrovisore. Usare l'attrezzo di rimozione 82 93 474.
- 18 Rimuovere il connettore dell'interruttore.
- 19 Rimuovere la vite del carter protettivo interno del piede dello specchio retrovisore.
- 20 Sollevare il carter protettivo.



- 21 Rimuovere il carter protettivo della maniglia interna facendo leva sotto la maniglia con un attrezzo sottile (si consiglia di utilizzare l'attrezzo di rimozione 82 93 474).
- 22 Rimuovere le viti dalla maniglia.
- 23 Sollevare il rivestimento della portiera, in modo che i ganci si stacchino dalla portiera.
- 24 Rimuovere il cavo della maniglia di apertura.
- 25 Rimuovere i connettori dal rivestimento della portiera e asportare il rivestimento.
- 26 Appoggiare il rivestimento della portiera su una base pulita e morbida.
- 27 Ripetere i punti 19-26 sull'altra portiera.



28 Rimuovere la bocchetta dell'aria al centro del cruscotto, piegando cautamente in dentro i ganci accessibili attraverso la griglia.

Nota

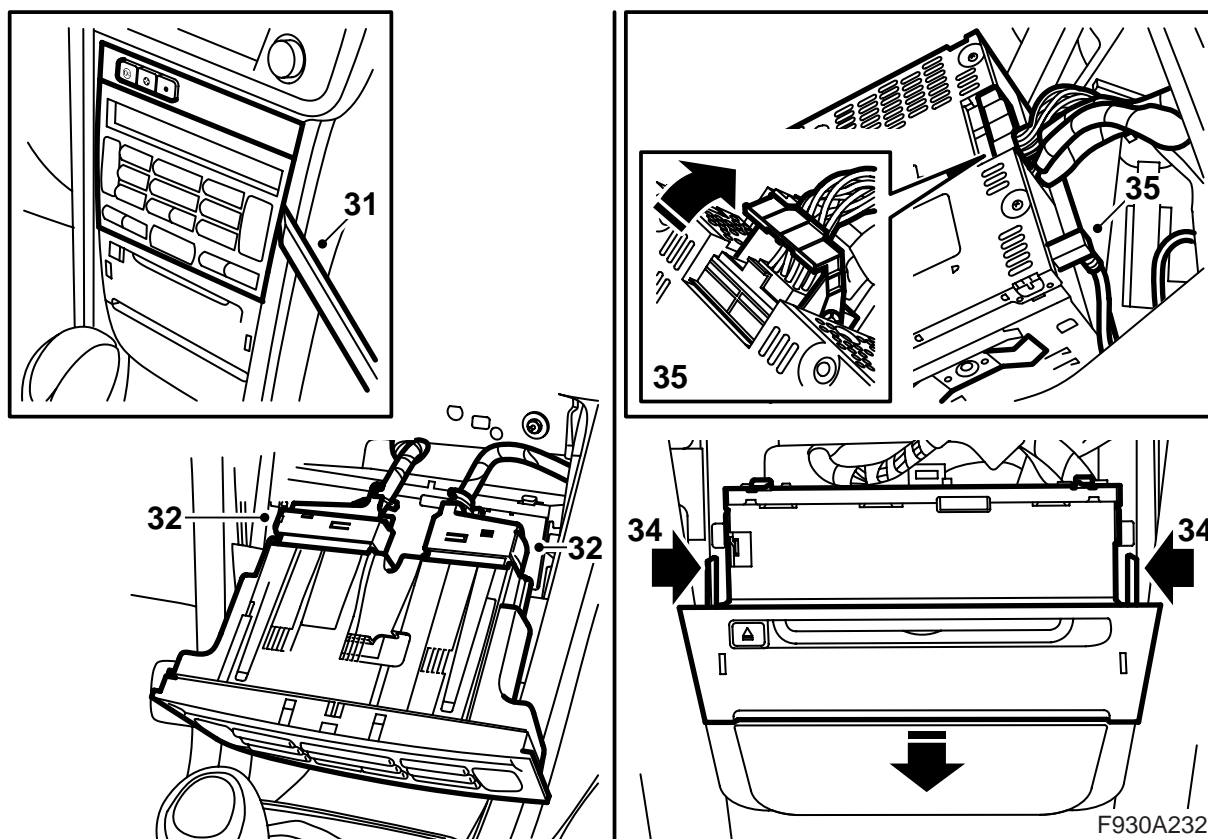
E' importante piegare i ganci giusti. Attraverso la mascherina sono visibili anche i ganci che tengono insieme le bocchette dell'aria.

29 Rimuovere le viti di fissaggio del pannello di controllo del sistema Infotainment.

30 Rimuovere il pannello di controllo e il connettore.

PRECAUZIONE

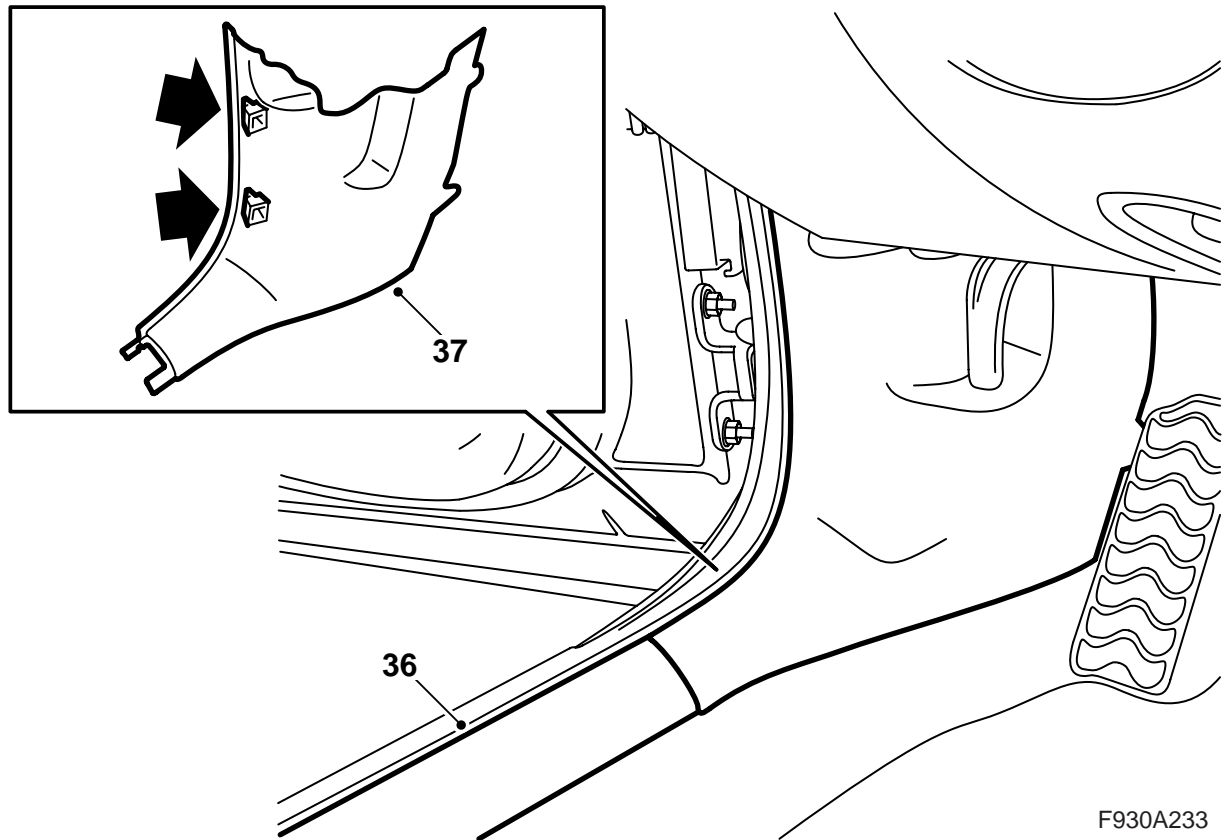
La luce rossa visibile è di classe laser 1. Non guardare direttamente la fibra ottica oppure il connettore della centralina elettronica da distanza ravvicinata. Se la distanza tra gli occhi e la fonte luminosa è inferiore a 20 mm, la luce può danneggiare gli occhi.



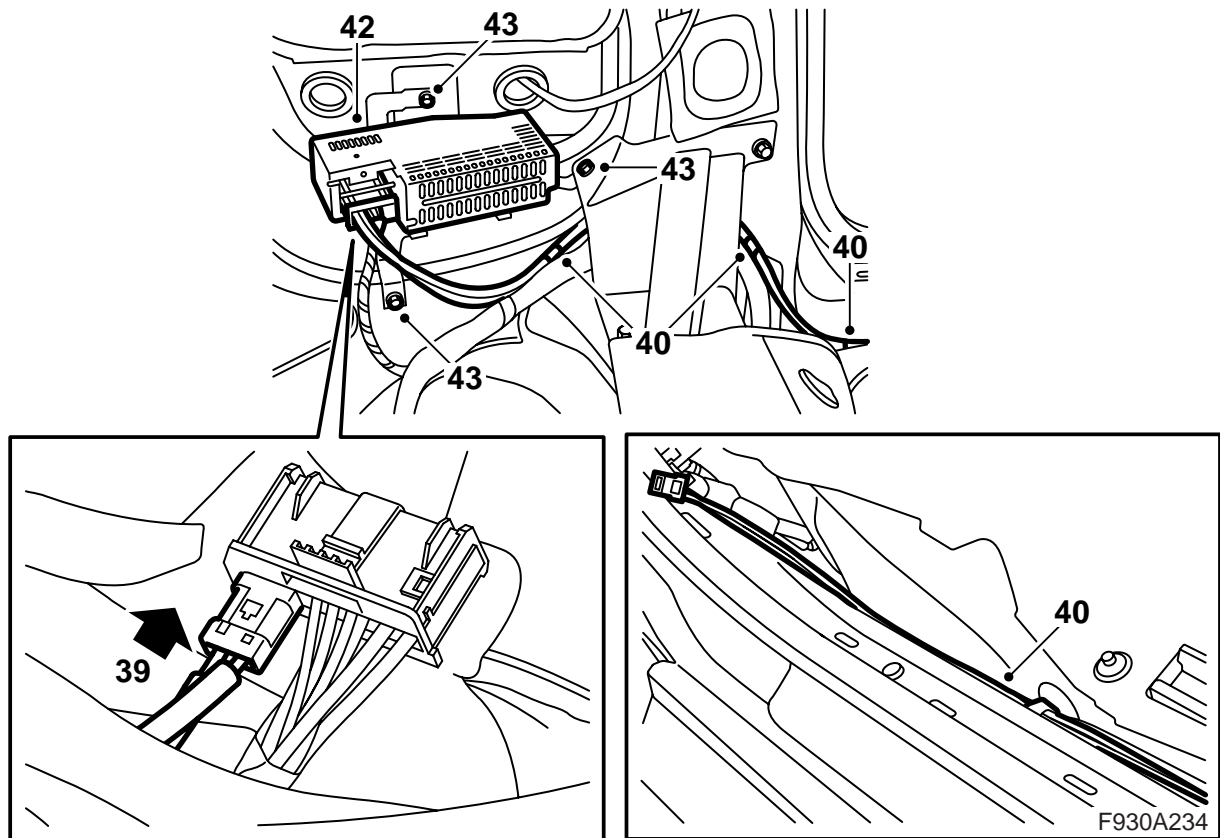
- 31 Rimuovere l'unità di comando dell'impianto di climatizzazione estraendola delicatamente. Usare l'attrezzo di rimozione 82 93 474.
- 32 Rimuovere il connettore dell'unità di comando.
- 33 **Automobili senza lettore CD/cambia-CD nel cruscotto:** Rimuovere il carter protettivo.
- 34 Rimuovere l'unità principale della radio premendo in dentro 2 fermi.
- 35 Rimuovere i connettori del lettore CD/cambia-CD (se presenti) e l'unità principale.

⚠ PRECAUZIONE

La luce rossa visibile è di classe laser 1. Non guardare direttamente la fibra ottica oppure il connettore della centralina elettronica da distanza ravvicinata. Se la distanza tra gli occhi e la fonte luminosa è inferiore a 20 mm, la luce può danneggiare gli occhi.



- 36 Rimuovere la protezione della soglia sul lato sinistro della vettura.
- 37 Rimuovere la sezione inferiore del rivestimento del montante A sul lato sinistro.
- 38 Spostare il tappetino.



39 Installare il cavo di fibra del corredo nel connettore dell'amplificatore.

40 Sistemare il cavo di fibra del corredo sopra il cablaggio presso l'area della soglia.

43 Installare amplificatore e mensola.

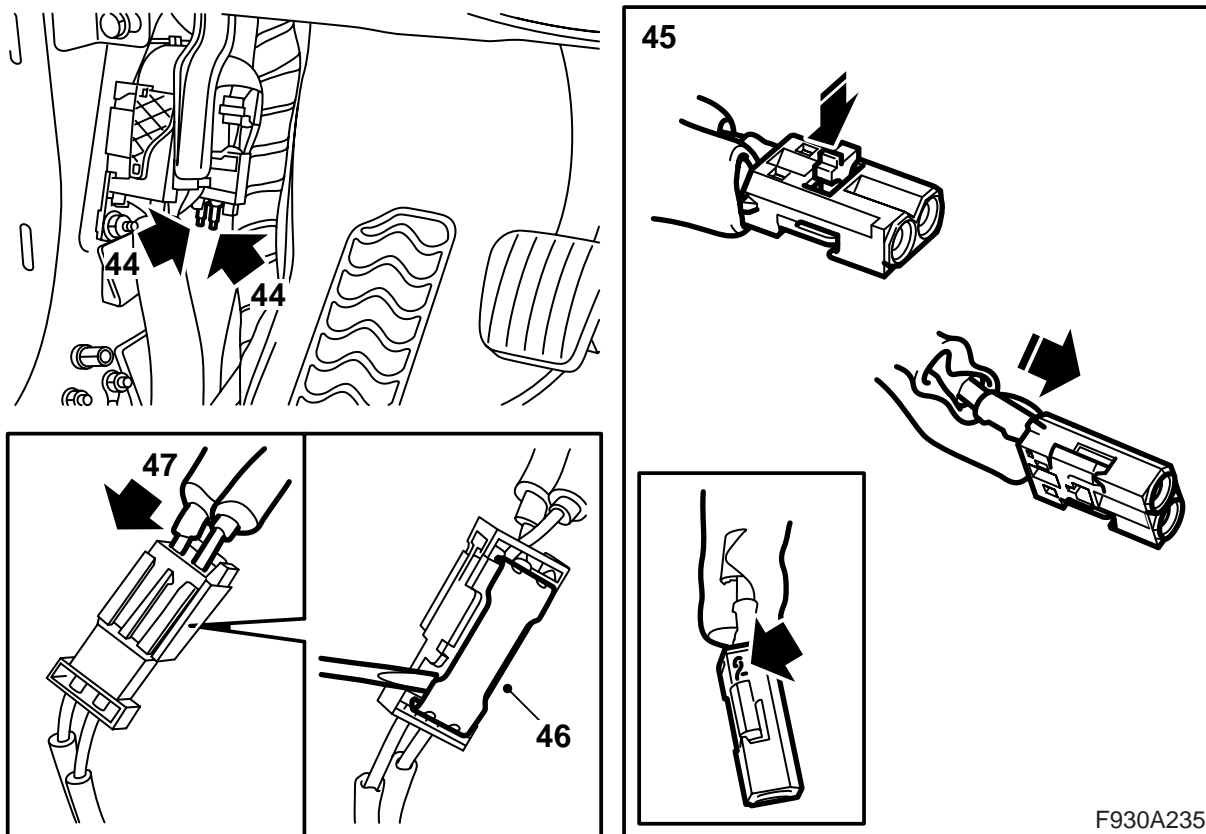
Avvertenza

I cavi ottici devono essere maneggiati con cura per non alterare il segnale.

- E' estremamente importante non scambiare i due conduttori all'interno del connettore.
- Non aggiungere i cavi.
- Non piegare il conduttore ad un raggio inferiore di 25 mm.
- Non esporre il conduttore a temperature superiori a 85 °C.
- Le estremità del conduttore devono essere pulite.
- Non urtare il conduttore per non far diventare bianca la plastica trasparente, con conseguente riduzione dell'intensità luminosa ed interruzione della comunicazione.
- Il conduttore non deve essere appoggiato su bordi taglienti, con conseguente riduzione dell'intensità del segnale.

41 Installare il dado a clip sulla mensola dell'amplificatore.

42 Installare l'amplificatore sulla mensola.



- 44 Trovare il cavo di fibra ottica con marcatura blu/verde presso il montante A.

Se la marcatura a colori dovesse mancare:

Cercare il cavo di fibra ottica non collegato dietro il pannello di comando dell'impianto Infotainment, rimuovere la protezione del collegamento del cavo di fibra ottica ed illuminare il collegamento con una torcia elettrica. Cercare l'altra estremità presso il montante A. Marcare con un pezzo di nastro adesivo. Installare la protezione sul cavo di fibra ottica dietro il pannello di comando.

- 45 Installare il collegamento marcato verde sul cavo di fibra ottica nella posizione 1 del connettore piccolo del corredo, e il collegamento marcato blu sul cavo di fibra ottica nella posizione 2.

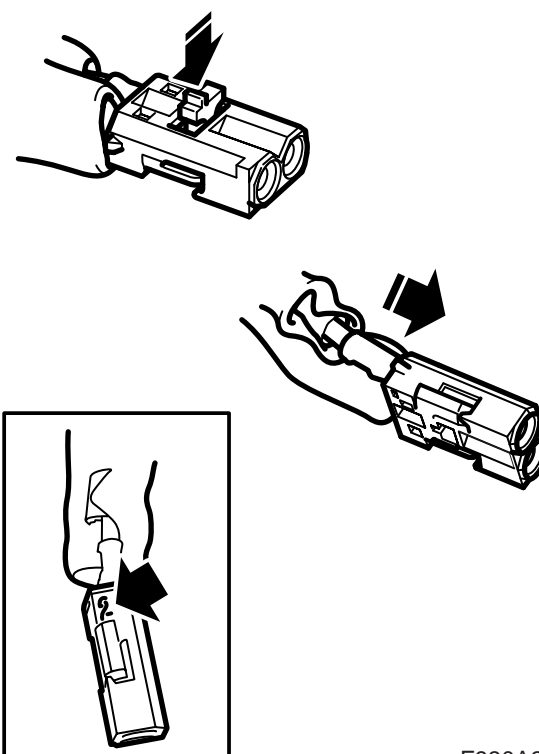
Avvertenza

Per le automobili con cavo di fibra ottica senza marcatura: il cavo di fibra ottica marcato precedentemente col nastro adesivo deve essere installato nella posizione 1 e l'altro collegamento, quello privo di marcatura, deve essere installato nella posizione 2.

Installare il bloccaggio.

- 46 Sollevare la linguetta di bloccaggio del connettore del cavo di fibra ottica del corredo.

45



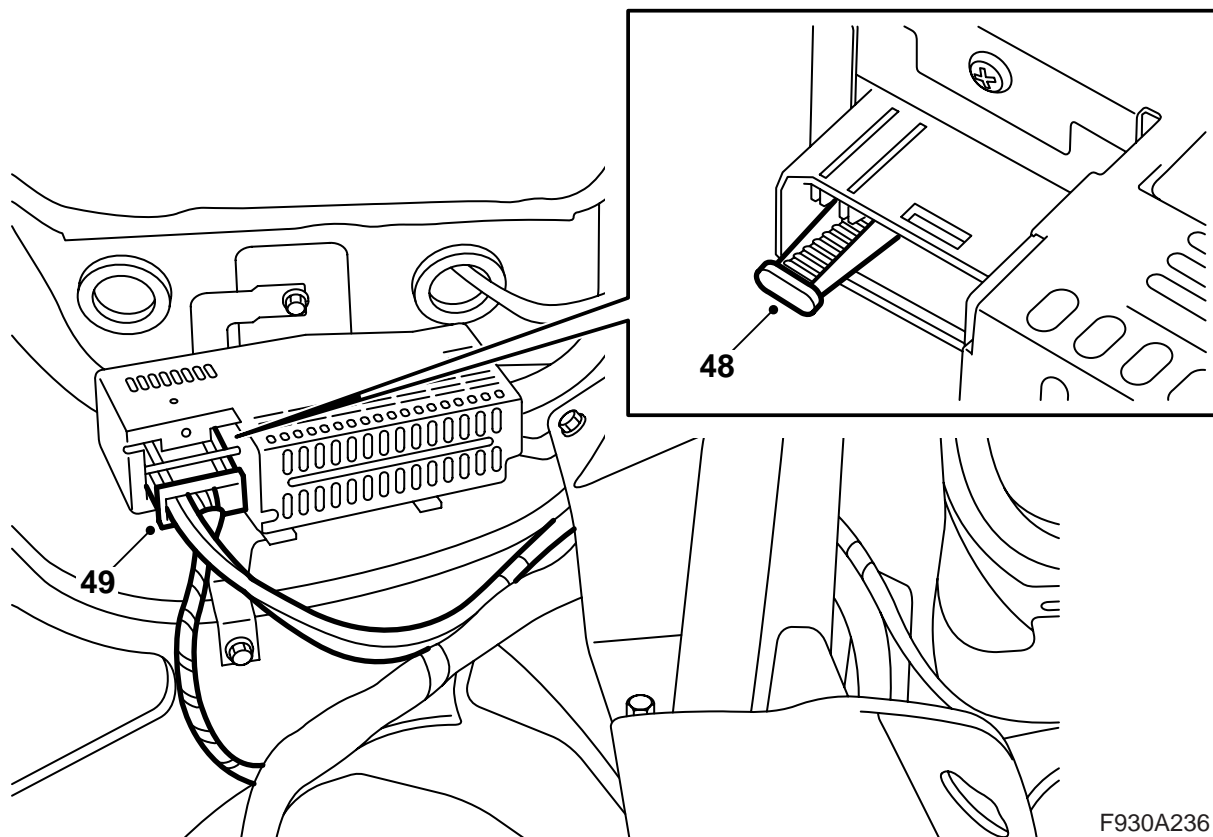
F930A235

- 47 Montare il connettore piccolo nel connettore e installare la linguetta di bloccaggio.

Avvertenza

I cavi ottici devono essere maneggiati con cura per non alterare il segnale.

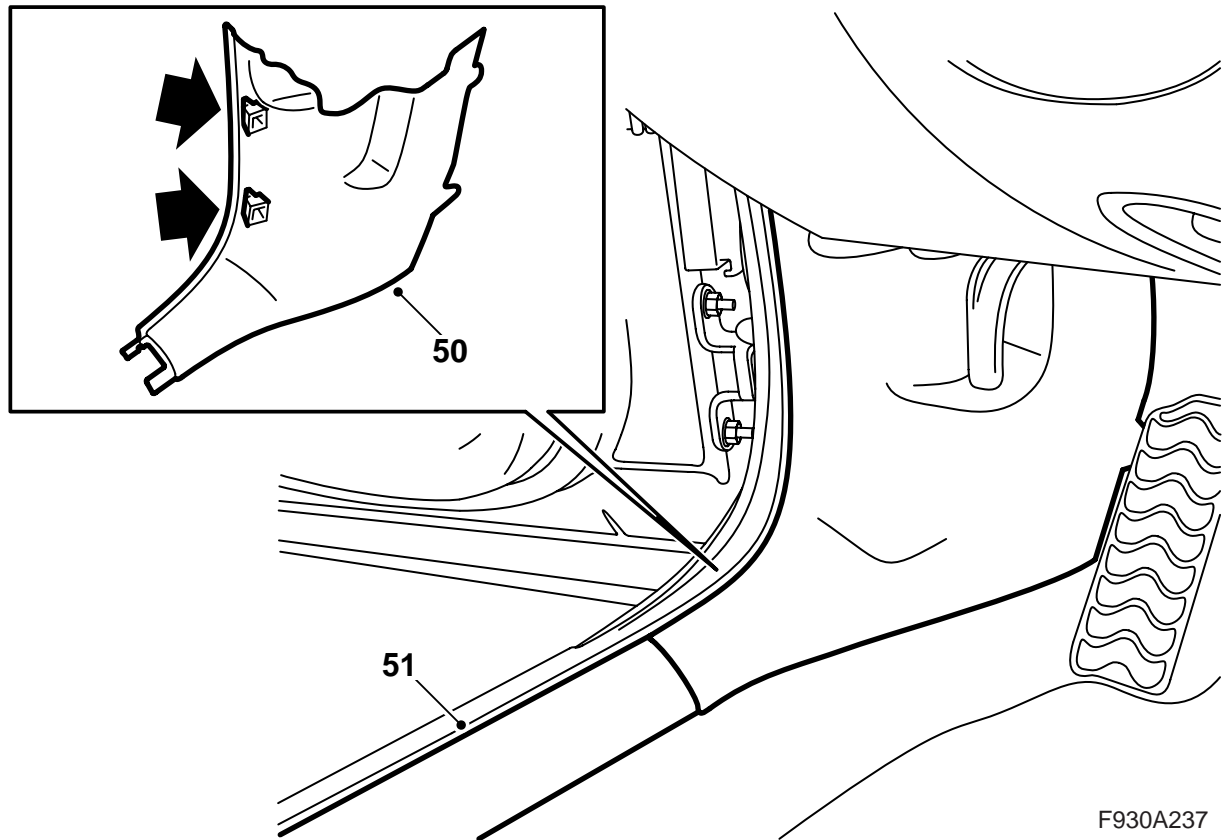
- E' estremamente importante non scambiare i due conduttori all'interno del connettore.
- Non aggiungere i cavi.
- Non piegare il conduttore ad un raggio inferiore di 25 mm.
- Non esporre il conduttore a temperature superiori a 85 °C.
- Le estremità del conduttore devono essere pulite.
- Non urtare il conduttore per non far diventare bianca la plastica trasparente, con conseguente riduzione dell'intensità luminosa ed interruzione della comunicazione.
- Il conduttore non deve essere appoggiato su bordi taglienti, con conseguente riduzione dell'intensità del segnale.



F930A236

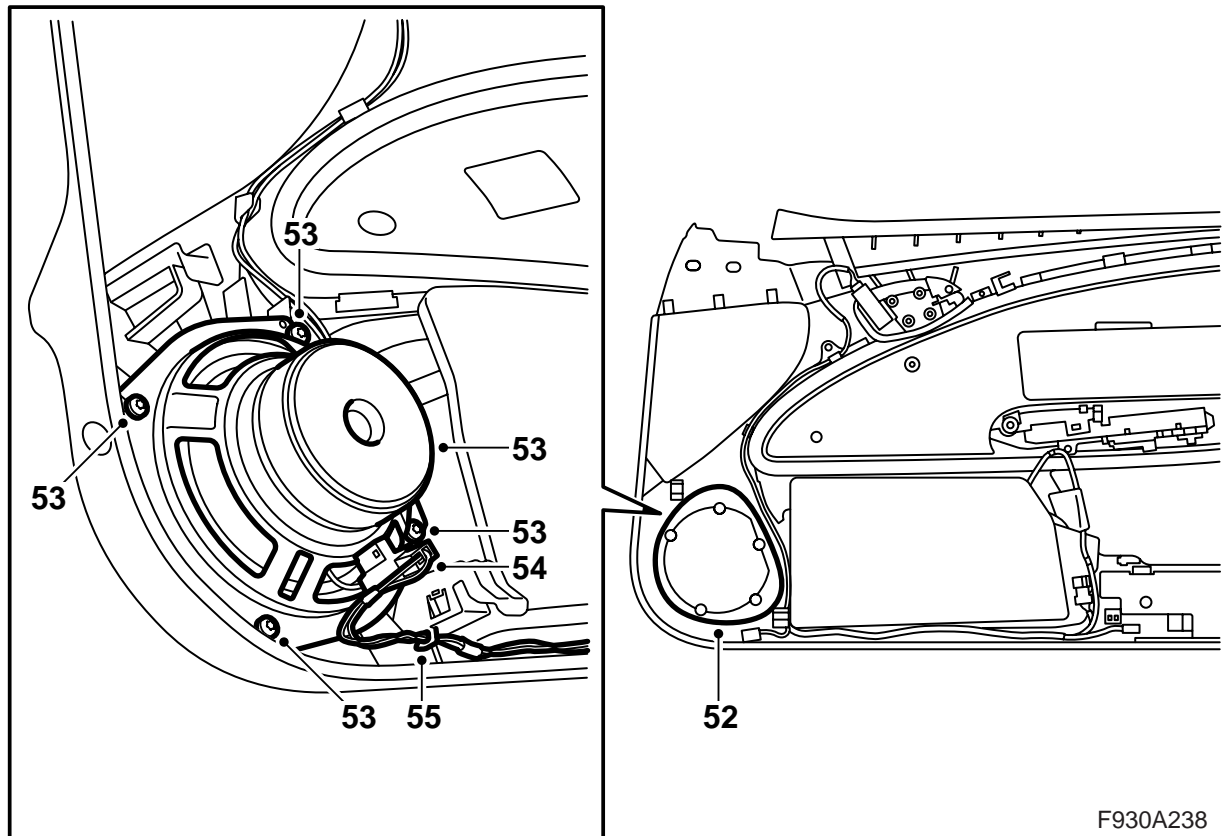
48 Rimuovere la protezione sul collegamento del cavo di fibra dell'amplificatore.

49 Collegare l'amplificatore.



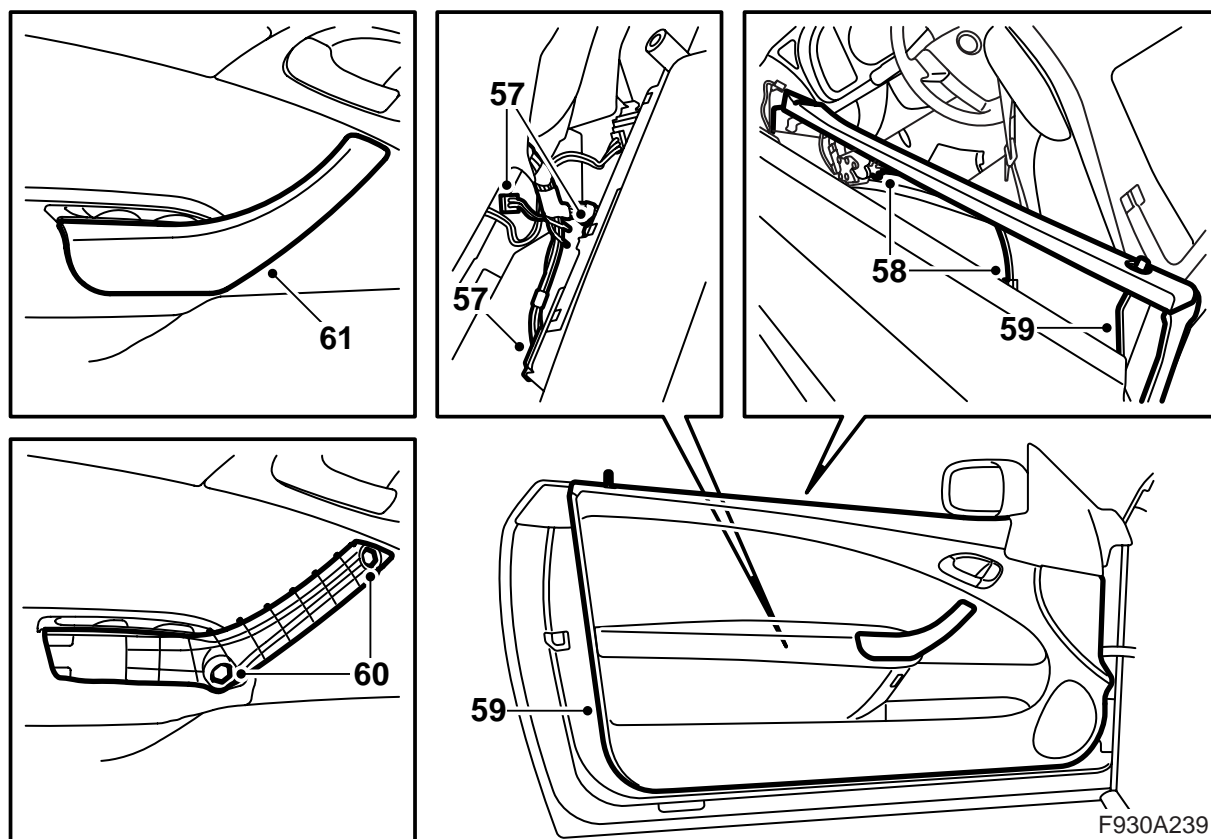
50 Riportare in sede il tappeto e installare il rivestimento del montante A.

51 Installare la protezione della soglia.



F930A238

- 52 Tagliare lo spazio per l'altoparlante seguendo la marcatura all'interno del rivestimento della portiera.
- 53 Installare l'altoparlante.
- 54 Collegare il cablaggio dell'altoparlante.
- 55 Fissare il cavo dell'altoparlante nel rivestimento della portiera.
- 56 Ripetere i punti 52-55 sull'altro rivestimento della portiera

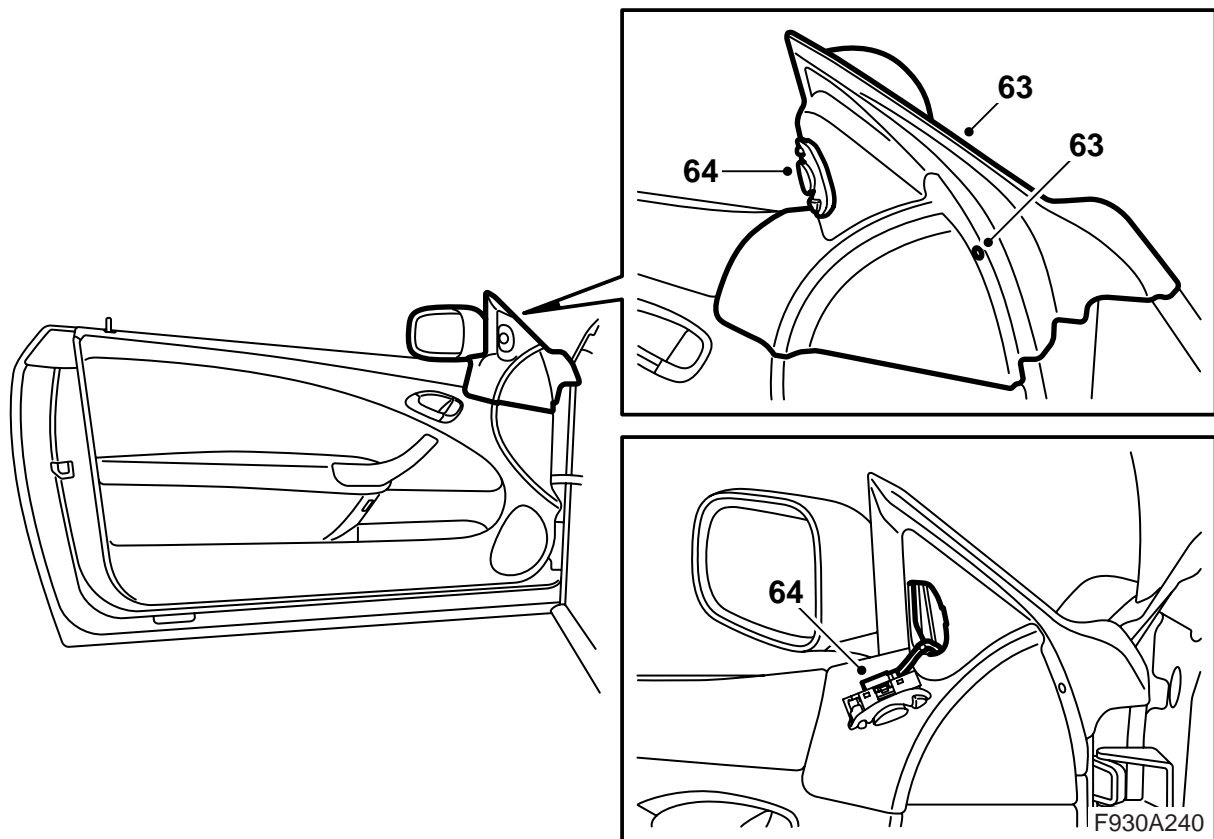


- 57 Collegare i connettori al rivestimento della portiera.
- 58 Installare il cavo della maniglia di apertura.
- 59 Agganciare i ganci del rivestimento della portiera nell'attacco della portiera e premere in giù.

Nota

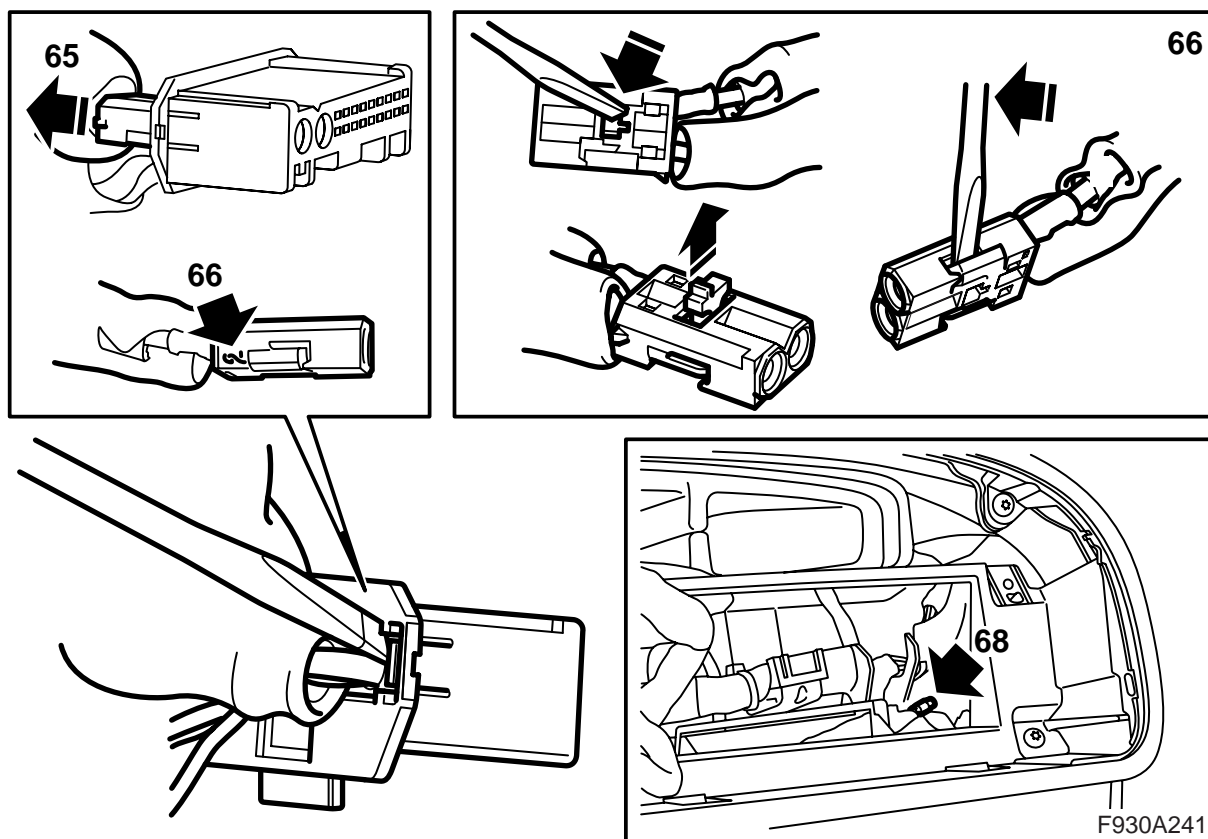
Controllare che le protezioni all'acqua siano integre.

- 60 Avvitare le viti della maniglia.
- 61 Installare il carter protettivo sulla maniglia interna.
- 62 Ripetere i punti 57-61 sull'altra portiera.

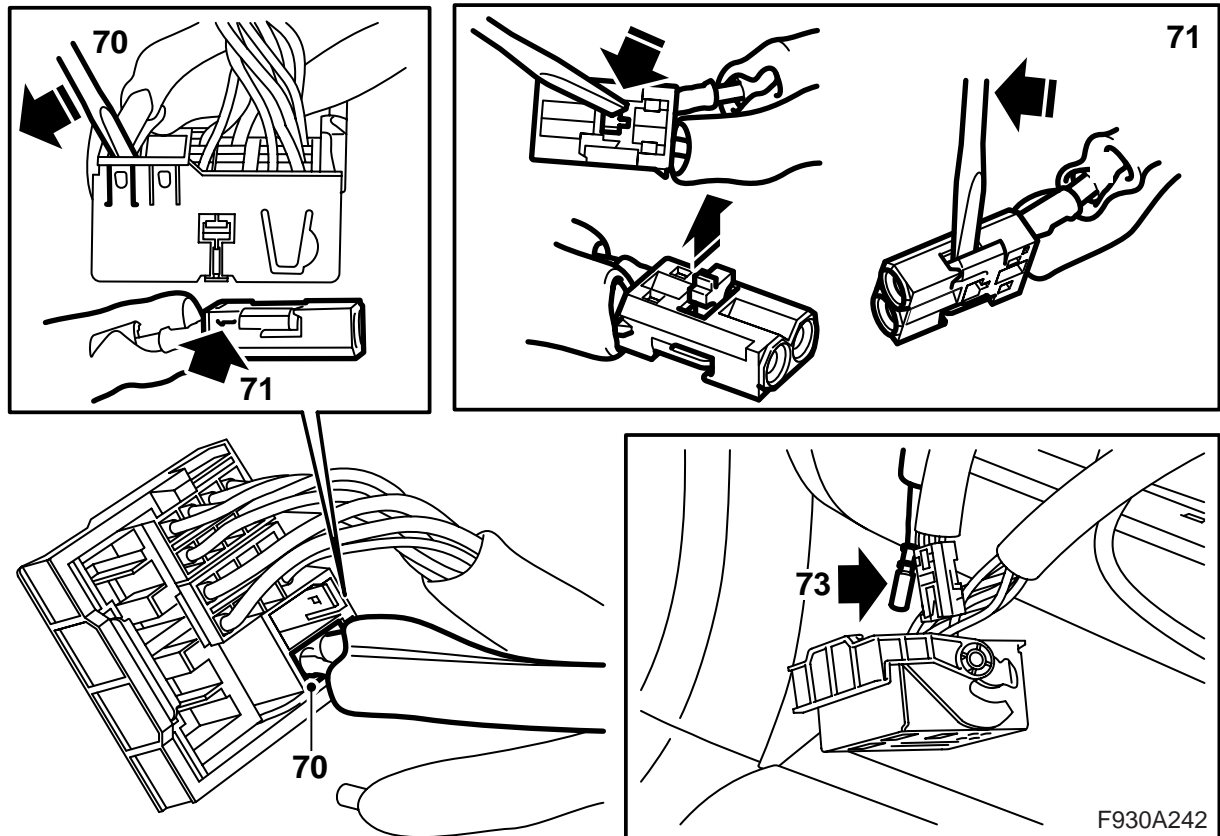


63 Adattare in sede il carter protettivo del piede dello specchio retrovisore dall'alto e montare la vite.

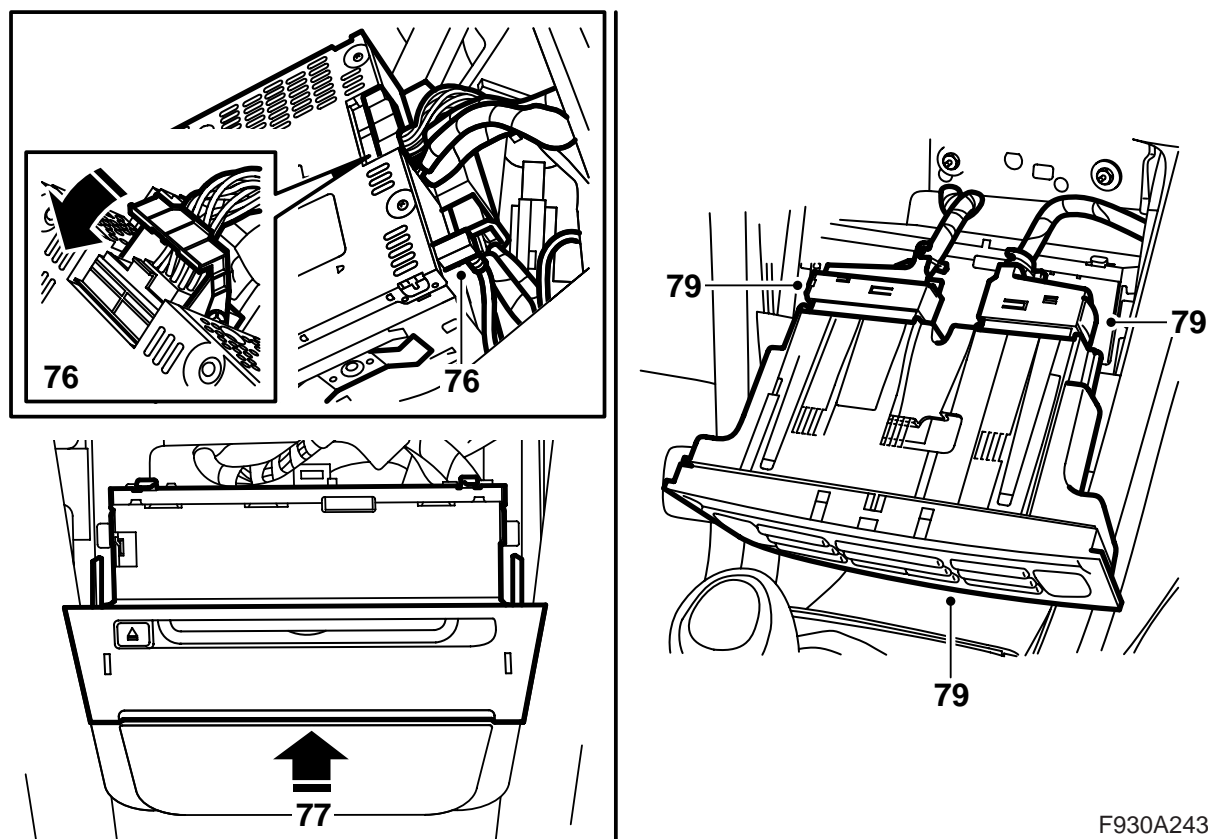
64 Collegare e installare l'interruttore dello specchio retrovisore.



- 65 Rimuovere il connettore del cavo di fibra (il connettore piccolo) dal connettore del pannello di controllo.
- 66 Rimuovere il cavo a fibre ottiche collegato alla posizione 2 aprendo il fermo del connettore e sollevando con cautela il gancio.
- 67 Installare la protezione dal collegamento del cavo a fibre ottiche rimosso e spostare con cautela il cavo a fibre ottiche in modo da non danneggiarlo.
- 68 Installare il cavo di fibra marcato blu (il cavo che non era collegato) dietro il pannello di comando nella posizione 2. Installare il bloccaggio.
- 69 Installare il connettore piccolo nel connettore grande.

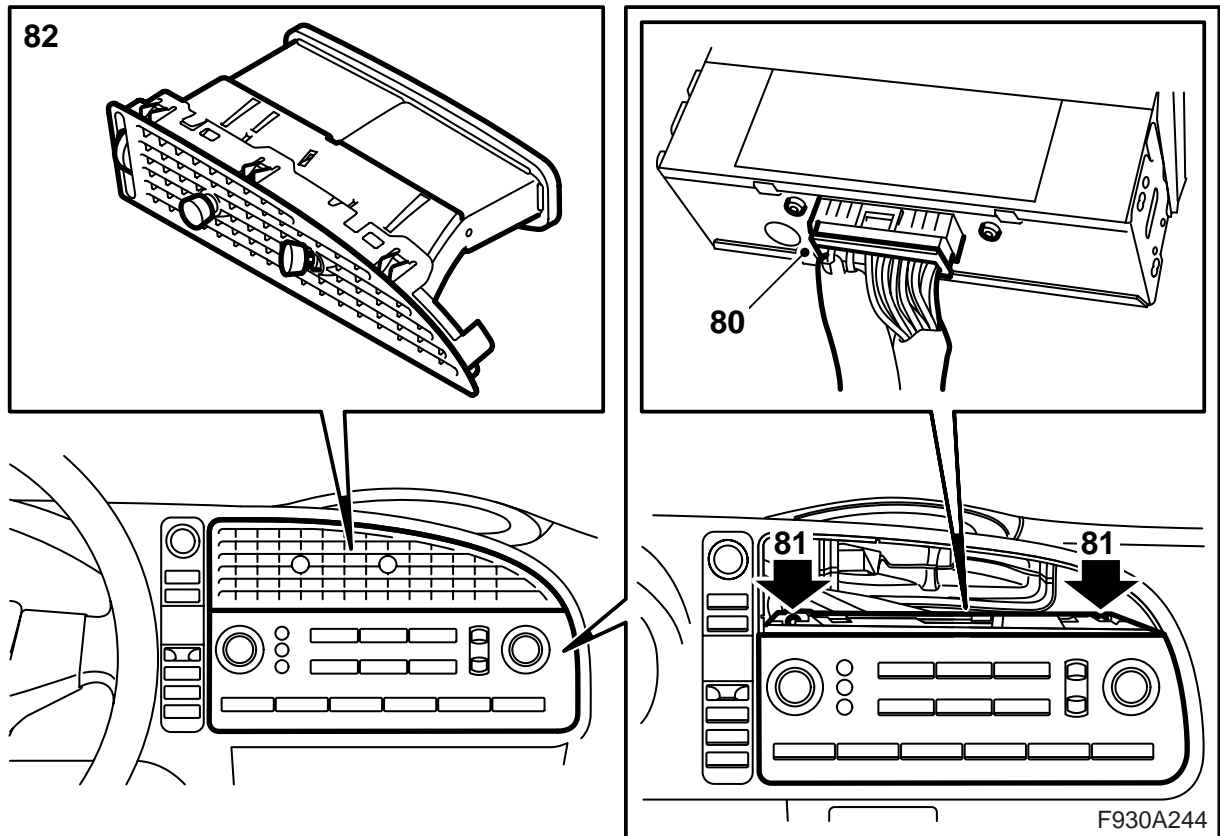


- 70 Rimuovere il connettore del cavo di fibra ottica (il connettore piccolo) dal connettore dell'unità principale della radio. Annotare la posizione del connettore piccolo.
- 71 Rimuovere il cavo a fibre ottiche collegato alla posizione 1 aprendo il fermo del connettore e sollevando con cautela il gancio.
- 72 Rimuovere la protezione del collegamento del cavo di fibra ottica che non era collegato.
- 73 Installare la protezione sul collegamento del cavo di fibra smontato, scostare delicatamente di lato il cavo di fibra in modo da non danneggiarlo e sistemarlo dietro il cablaggio.
- 74 Installare il cavo di fibra marcato verde (il cavo che non era collegato) dietro l'unità principale della radio nella posizione 1.
- 75 Installare il connettore piccolo nel connettore grande nella stessa posizione in cui era montato.



F930A243

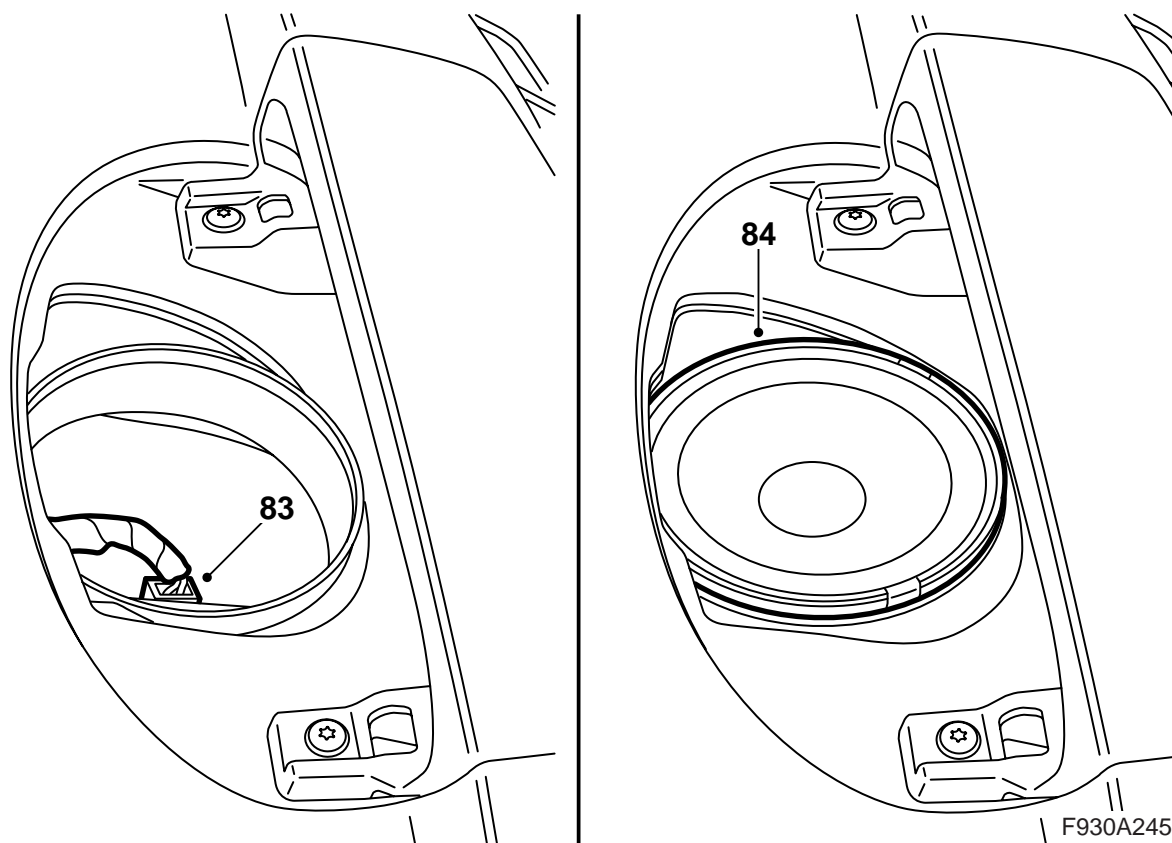
- 76 Collegare i connettori del lettore CD/cambia-CD (se presenti) e dell'unità principale della radio.
- 77 Installare l'unità principale della radio. Deve essere udito un clic metallico.
- 78 **Automobili senza lettore CD/cambia-CD nel cruscotto:** Installare il pannello protettivo.
- 79 Collegare ed installare l'unità di comando dell'impianto di climatizzazione.



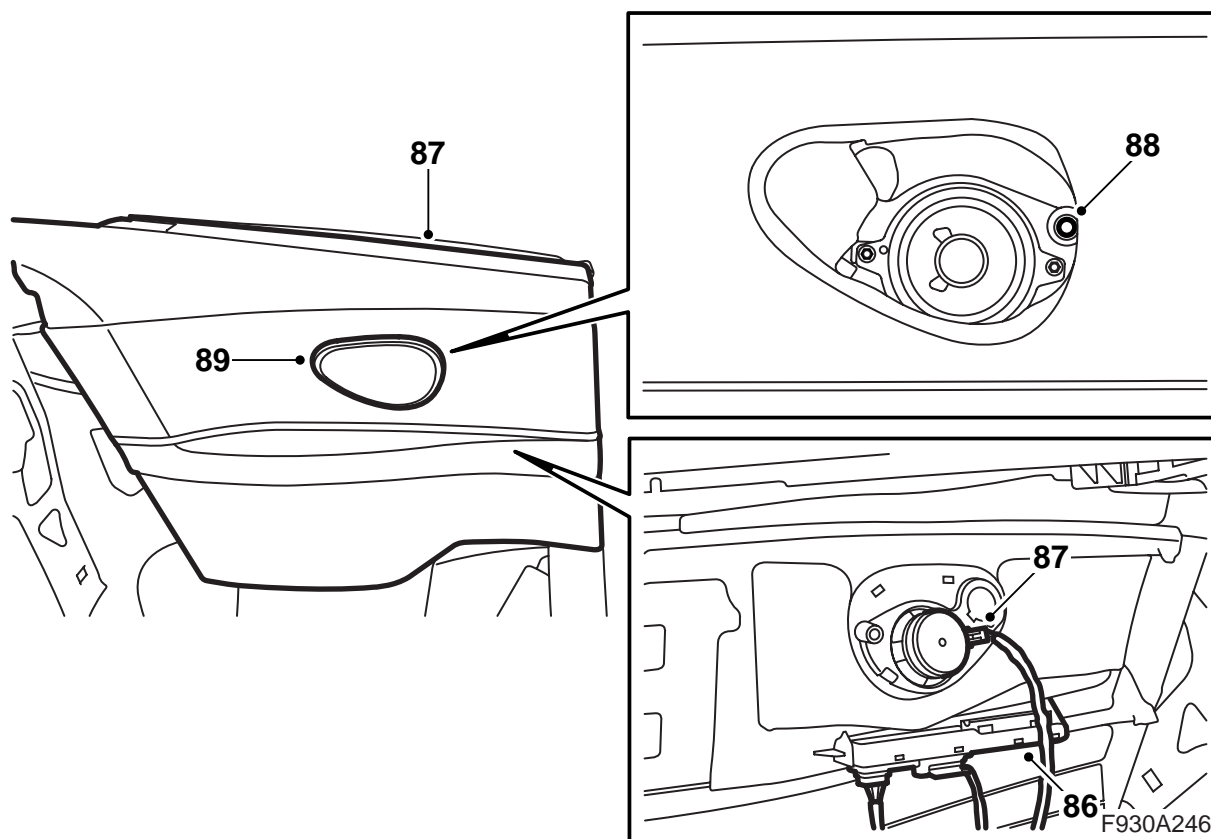
80 Collegare il connettore del pannello di comando dell'impianto Infotainment.

81 Installare il pannello di controllo.

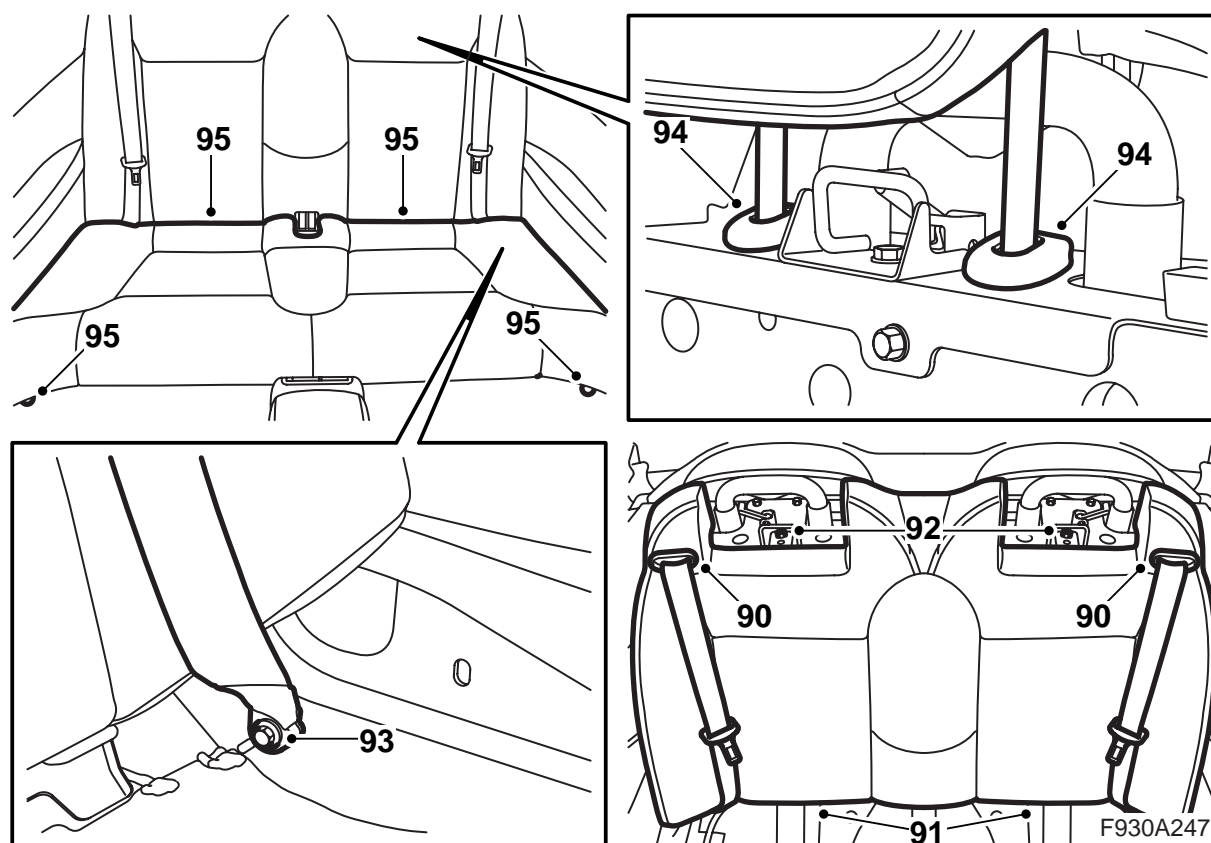
82 Adattare e installare la bocchetta dell'aria.



- 83 Rimuovere la griglia centrale dell'altoparlante (si raccomanda l'uso dell'attrezzo 82 93 474) e trovare il cablaggio dell'altoparlante delle frequenze medie.
- 84 Collegare e installare l'altoparlante delle frequenze medie sonore.
- 85 Installare la griglia dell'altoparlante.



- 86 Controllare che le protezioni antiumidità siano integre e, all'occorrenza, sostituire. Installare la centralina elettronica nel rivestimento laterale.
- 87 Collegare il connettore dell'altoparlante, adattare in sede il rivestimento laterale e premerlo in giù. Controllare che le protezioni di gomma capitino in sede.
- 88 Montare la vite che fissa il rivestimento laterale, piegare il labbro interno della guarnizione dell'apertura portiera sopra il lato anteriore del rivestimento laterale e sollevare il fermo sulla guarnizione del carter della capote sopra il rivestimento laterale.
- 89 Installare la griglia dell'altoparlante.



- 90 Inserire le cinture di sicurezza posteriori nelle apposite guide e installare, a pressione, le guide nello schienale.
- 91 Adattare in sede, dall'alto, lo schienale e fissarlo, a pressione, in basso.
- 92 Installare le due viti che fissano l'attacco superiore dello schienale.
- 93 Installare le viti che fissano l'attacco inferiore delle cinture di sicurezza.
- 94 Installare gli appoggiatesta posteriori nei manicotti.
- 95 Adattare in sede il cuscino e installare le viti che fissano il cuscino sul bordo anteriore.
- 96 Collegare il cavo negativo della batteria.
- 97 Chiudere il carter della capote.
- 98 Mettere in punto data e ora.
- 99 Sincronizzare il codice del telecomando inserendo la chiave nella serratura d'accensione.

Avvertenza

Questo deve essere fatto con tutte le chiavi, altrimenti nessuno dei telecomandi funzionerà.

- 100 Attivare la protezione antischiacciamento degli alzacristalli azionando su e giù due volte i cristalli laterali. Un suono conferma che l'attivazione è stata effettuata.

- 101 Collegare lo strumento diagnostico, selezionare il tipo di auto e l'anno di modello, selezionare "Tutti", selezionare "Aggiungi/Rimuovi", selezionare l'accessorio e selezionare "Aggiungi".

Nota

In alcuni casi lo strumento diagnostico necessita ricavare un codice di sicurezza presente nel TIS. Le informazioni su quello che deve essere fatto saranno presentate sullo schermo dello strumento diagnostico.

- 102 Controllare che l'impianto funzioni.