

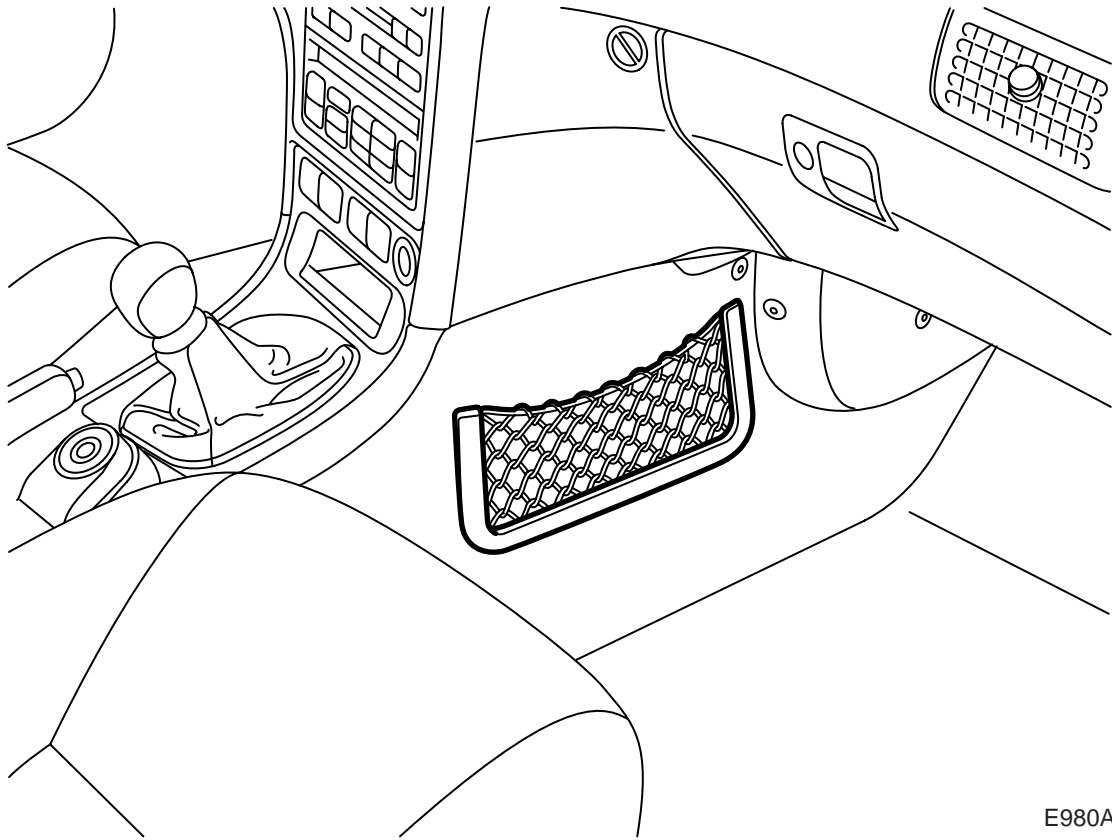


**MONTERINGSANVISNING · INSTALLATION INSTRUCTIONS
MONTAGEANLEITUNG · INSTRUCTIONS DE MONTAGE**

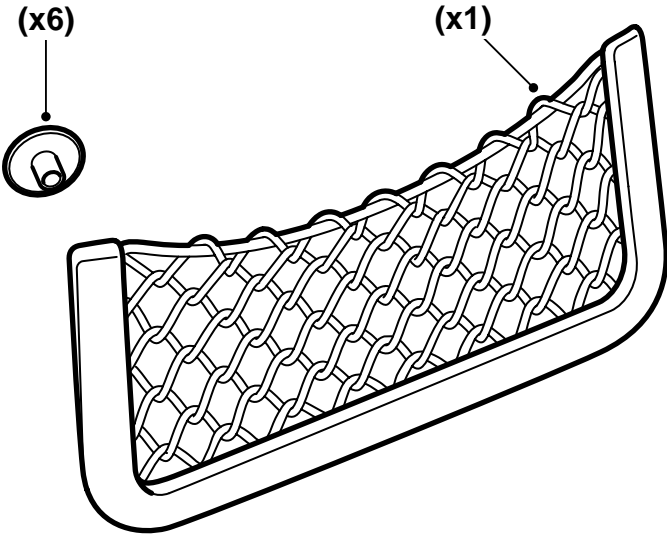
Saab 9-5

Tasca di rete

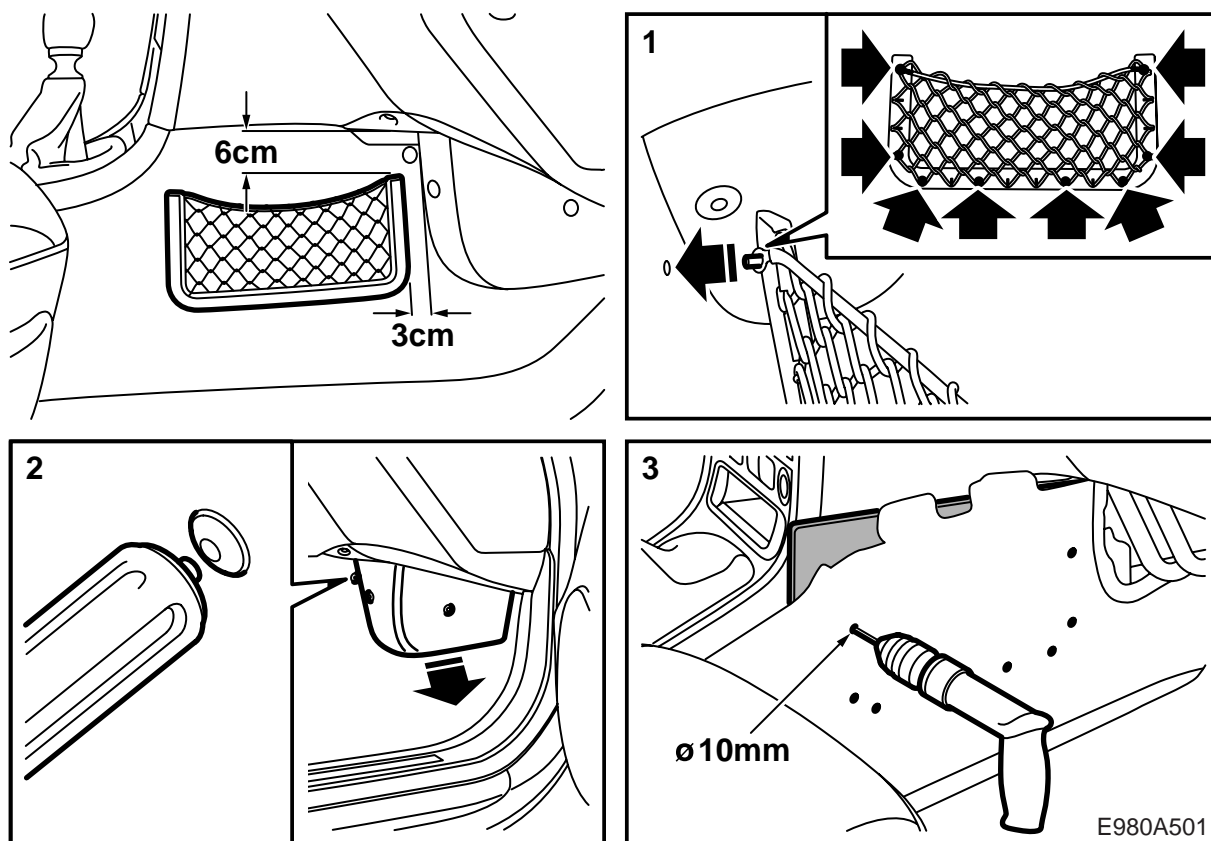
Accessories Part No.	Group	Date	Instruction Part No.	Replaces
32 025 853	9:89-29	Sep 06	32 025 627	32 025 627 May 05



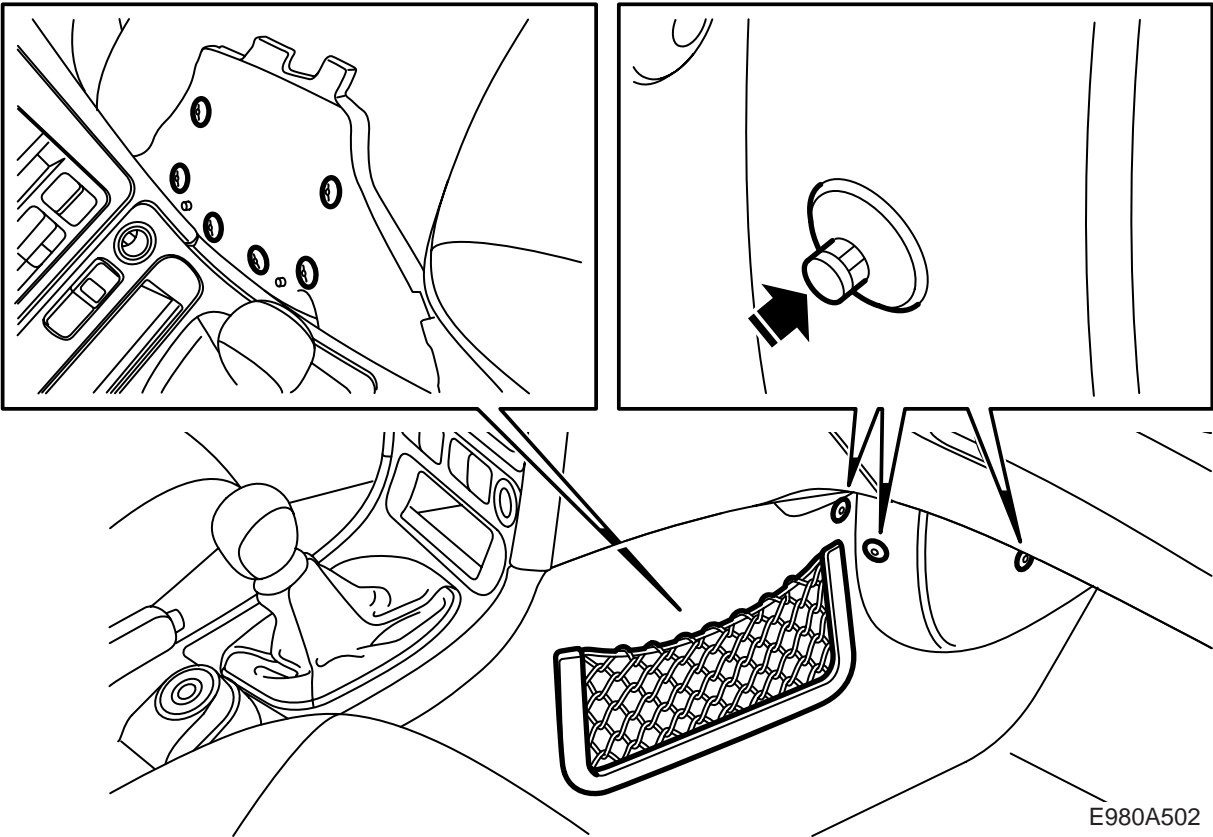
E980A499



E980A500



- 1 Spingere la tasca di rete contro il tappeto e marcare la posizione dei fori con un pennarello.
- 2 Rimuovere il carter protettivo sul tubo A/C (tre clips).
- 3 Staccare il tappeto dal pannello. Sistemare una tavola dietro al tappeto e praticare i fori nei punti marcati. Usare prima una punta da 5 mm e poi una da 10 mm.



E980A502