



**MONTERINGSANVISNING · INSTALLATION INSTRUCTIONS
MONTAGEANLEITUNG · INSTRUCTIONS DE MONTAGE**

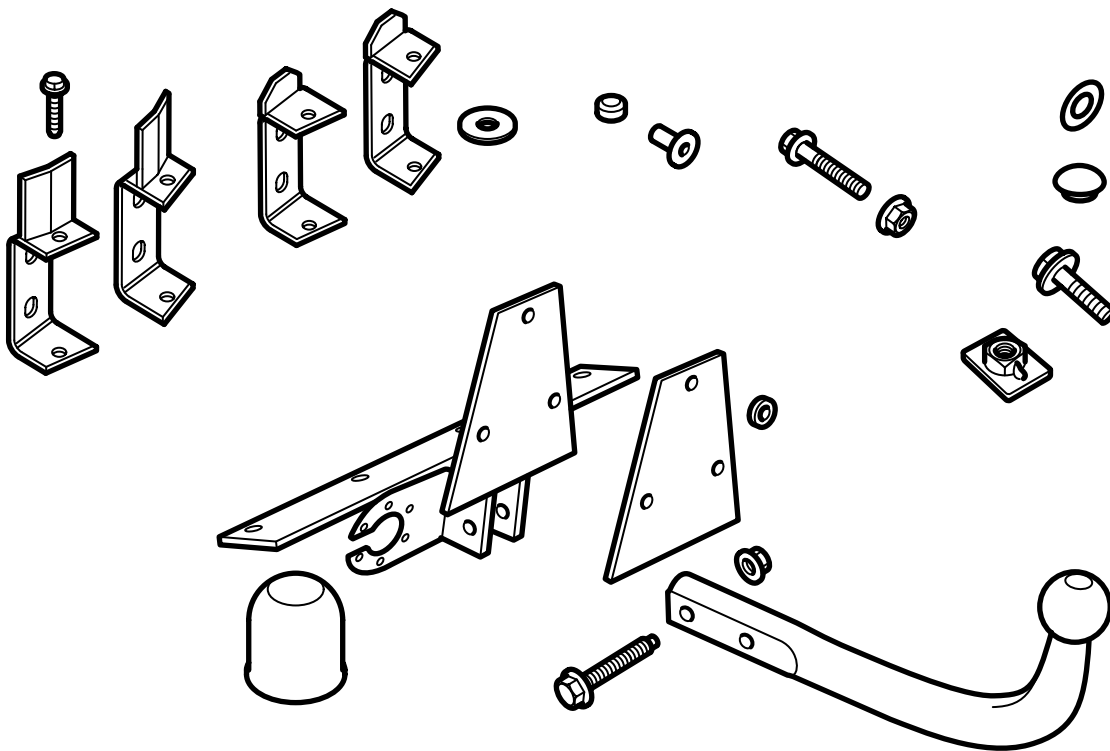
Saab 9-5

(EC 94/20, E4 00 1379)

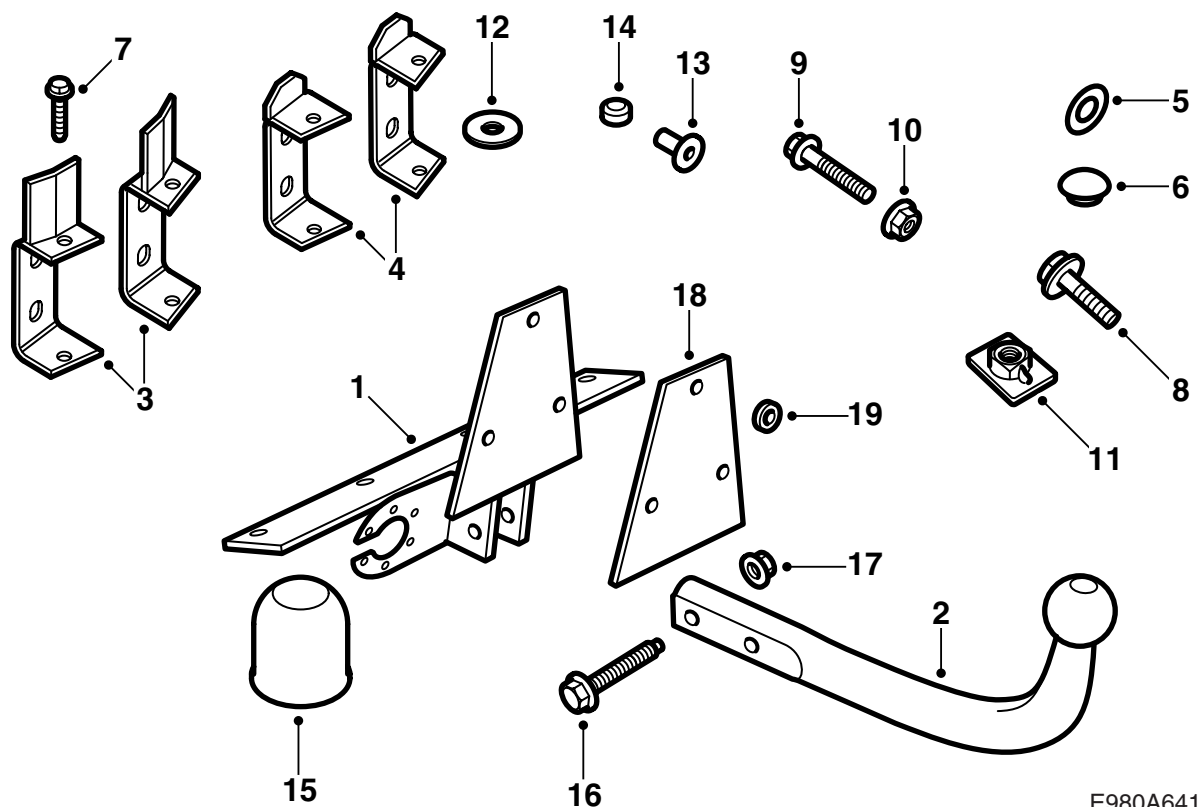
(EC 94/20, E4 00 2485)

Gancio di traino fisso

Accessories Part No.	Group	Date	Instruction Part No.	Replaces
400 133 609 400 133 633 32 025 640 32 025 768 32 025 948 32 025 949 32 025 956	8:60-47	Jun 07	55 24 202	Sep 05



E980A640



E980A641

- 1 Attacco sulla carrozzeria
- 2 Gruppo sfera
- 3 Rinforzo (x2) (solo nei kit 32 025 640, 400 133 609, 32 025 948)
- 4 Rinforzo (x2) (solo nei kit 32 025 768, 400 133 633, 32 025 949, 32 025 956)
- 5 Tenuta (2 pz)
- 6 Tappo di gomma
- 7 Vite Taptite (4 pz)
- 8 Vite M10x30 (7 pz)
- 9 Vite M10x70 (2 pz)
- 10 Dado M10 (4 pz)
- 11 Piastra dei dadi (2 pz)
- 12 Rondella (2 pz)
- 13 Manicotto (x2) (solo nei kit 32 025 640 e 400 133 609)
- 14 Dado di compressione (2 pz)
- 15 Protezione della sfera
- 16 Vite M12x76 (2 pz)
- 17 Dado M12 (2 pz.)
- 18 Piastra zincata (solo nei kit 32 025 948, 32 025 949, 32 025 956)
- 19 Rondella zincata (solo nei kit 32 025 948, 32 025 949, 32 025 956)

400 133 609 (Nr. cat. Saab 55 24 327) vale per le auto **senza regolazione di livello**, 4 Porte.

400 133 633 (Nr. cat. Saab 55 24 483) vale solo per le auto **senza regolazione del livello**, 5 Porte.

32 025 768 vale per le auto **senza regolazione del livello**, 5 porte.

32 025 640 vale per le auto **senza regolazione del livello**, 4 porte.

32 025 948 vale per le auto **senza regolazione del livello**, 4 porte.

32 025 949 vale per le auto **senza regolazione del livello**, 5 porte.

32 025 956 vale per le auto **con regolazione del livello**, 5 porte.

Nota

Verificare sempre le leggi nazionali vigenti in materia di installazione di ganci di traino ed attenersi ad esse.

Il gancio di traino è conforme alla direttiva 94/20/CEE.

Peso massimo consentito del rimorchio:

Rimorchio con freni: 1800 kg

Rimorchio senza freni: 50% del peso del veicolo trainante in assetto di marcia, con un massimo di 750 kg (1650 lbs).

Peso massimo consentito sulla sfera: 75 kg

Peso complessivo: 8,2 kg

Valore D massimale: 10,32 kN

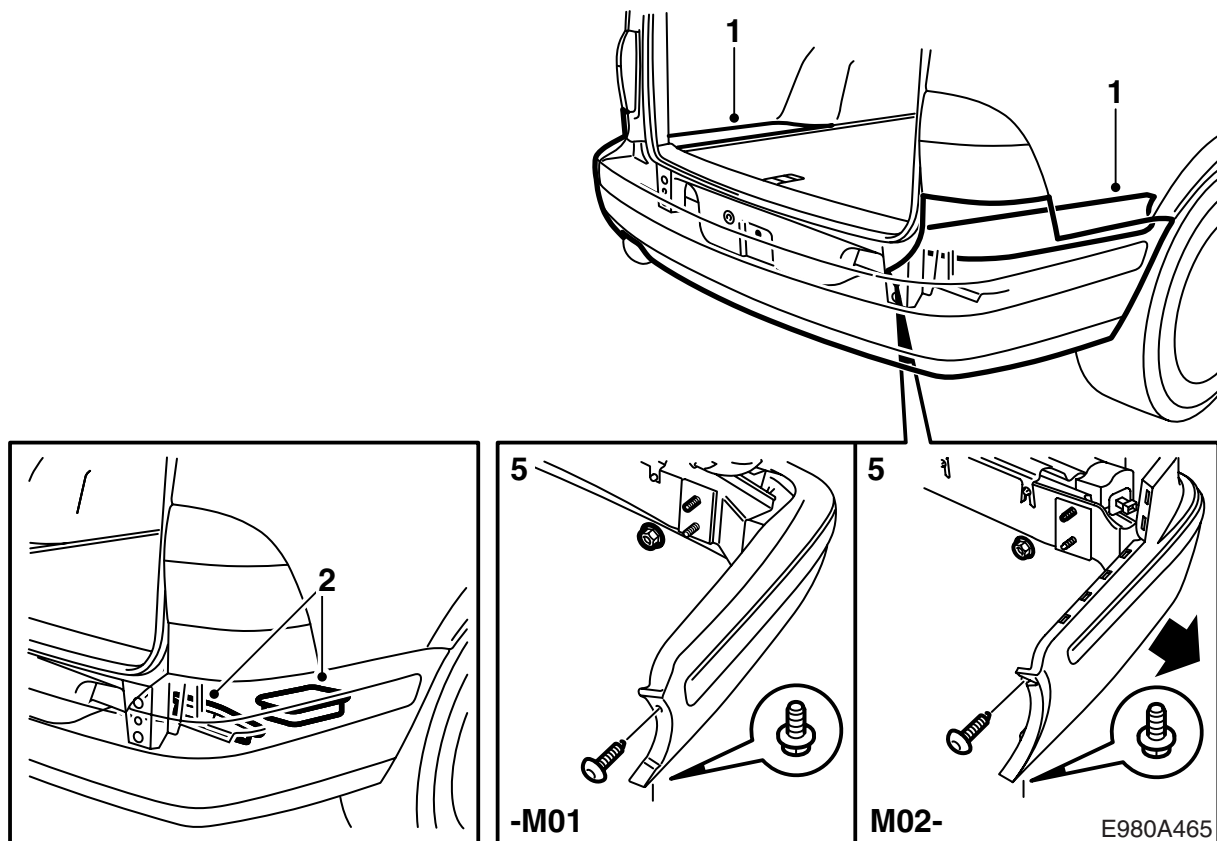
Avvertenza

Automobili con SPA: Per evitare disturbi di funzionamento, usare la protezione sferica allegata.

Avvertenza

Dopo l'installazione del gancio di traino l'automobile deve essere soggetta a revisione. Presentare le presenti istruzioni all'atto della revisione.

I cavi del gancio di traino devono essere posati e collegati in conformità alle relative istruzioni.



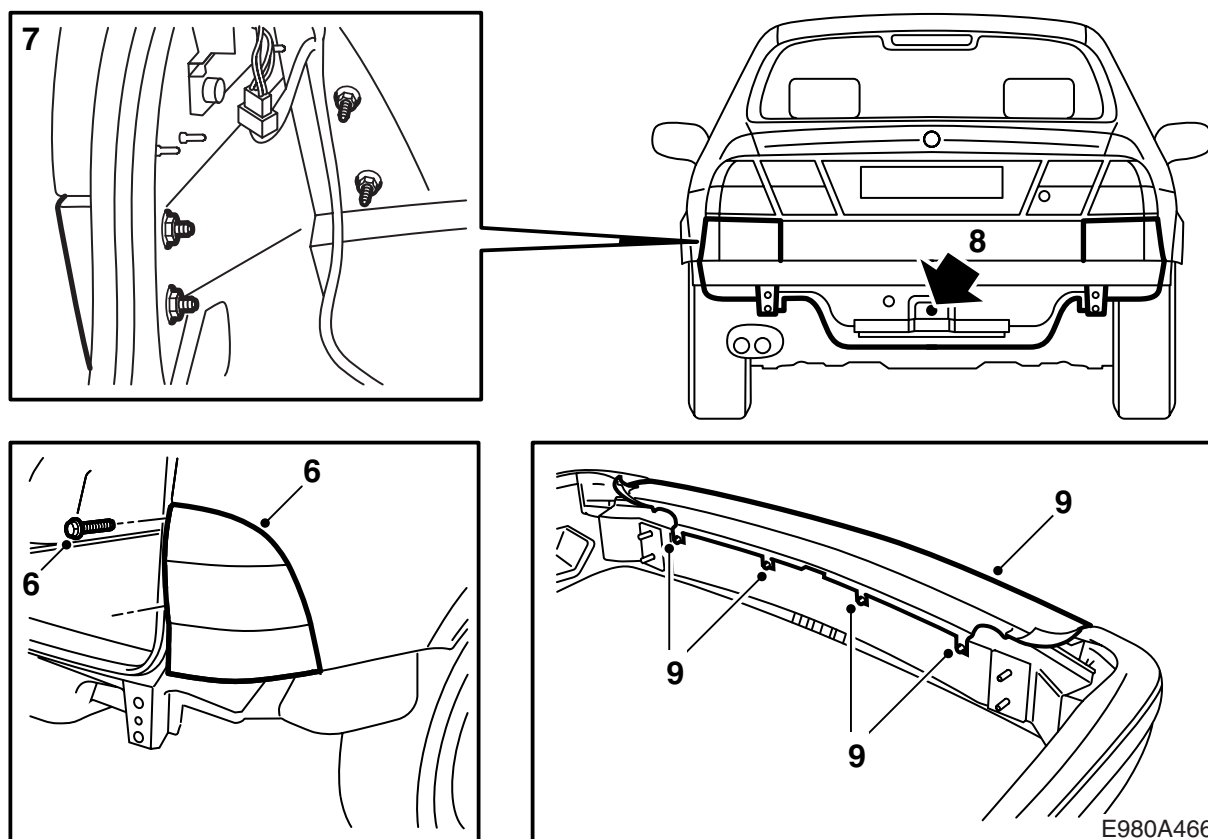
- 1 **5 porte:** Staccare le parti esterne del pavimento del bagagliaio.
- 2 **5 porte:** Sollevare i vani portaoggetti e staccare i blocchi di gomma (2 pz/lato) nel bordo posteriore della carrozzeria.
- 3 **4 porte:** Smontare la protezione della soglia del bagagliaio.
- 4 **4 porte:** Staccare i rivestimenti laterali di destra e sinistra nel bagagliaio. Staccare i blocchi di gomma schiumosa (2 pz/lato) nel bordo posteriore della carrozzeria.
- 5 **-M01:** Rimuovere il paraurti svitando le viti in corrispondenza dei passaruota ed i dadi dal bagagliaio.

M02-: Rimuovere il paraurti svitando le viti in corrispondenza dei passaruota ed i dadi dal bagagliaio, quindi sfilando i segmenti laterali del paraurti.

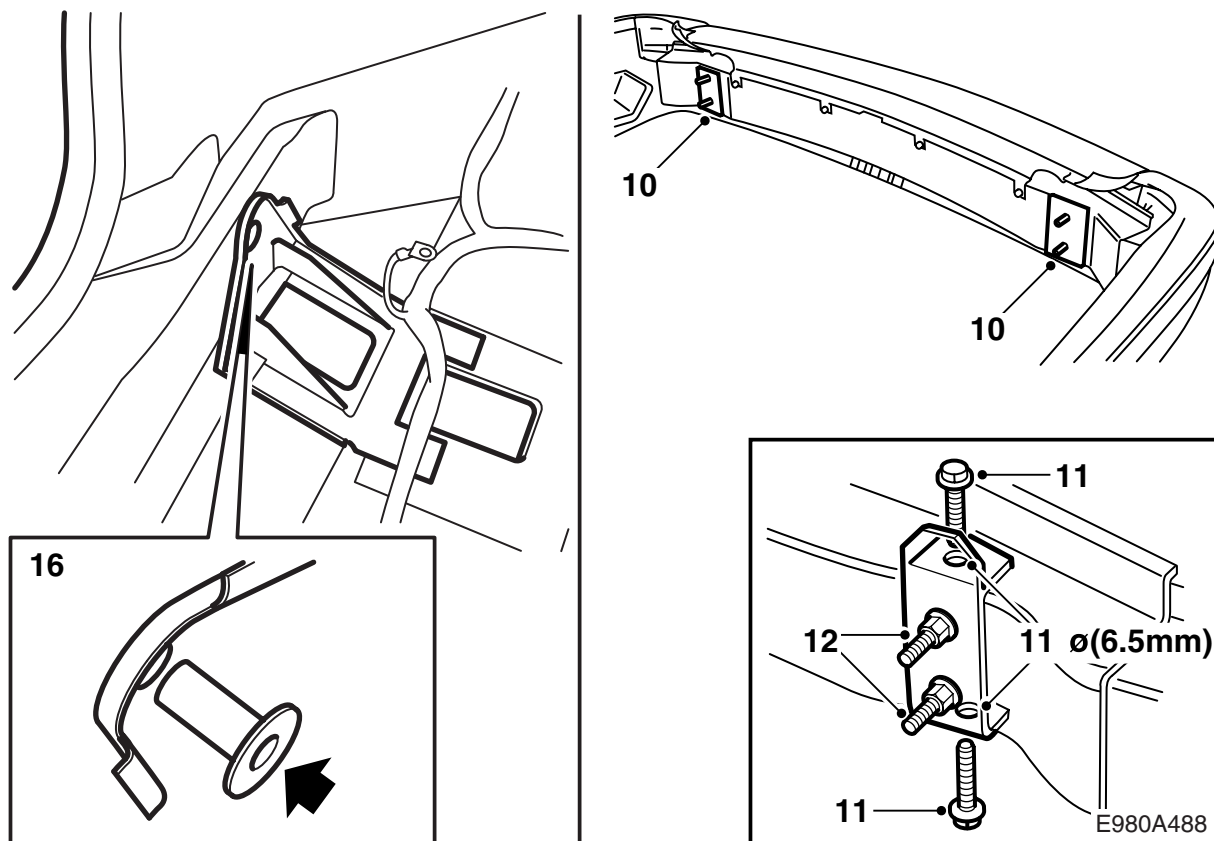
Automobili con SPA: Sezionare il connettore.

Avvertenza

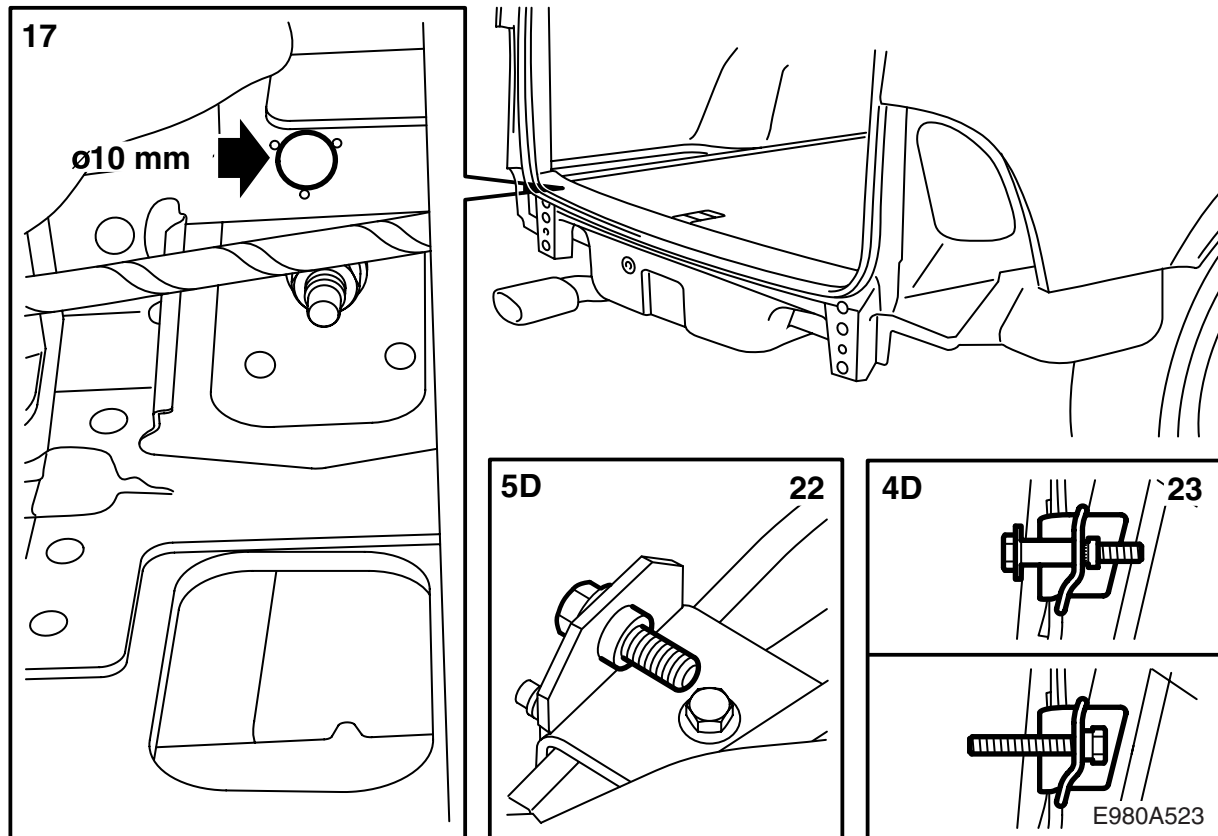
Sistemare il paraurti su una superficie pulita e morbida.



- 6 **5 porte -M01:** Smontare le luci posteriori staccando i due coperchi sopra le viti, svitare le viti e staccare gli attacchi nel bordo anteriore delle luci.
- 7 **4 porte -M01:** Smontare i pannelli imbottiti angolari sotto le luci posteriori.
- 8 Rimuovere l'eventuale martinetto e l'occhiello di traino, montare il tappo di gomma.
- 9 **5 porte -M01:** Svitare leggermente le viti della parte superiore della guaina del paraurti ed estrarre delicatamente la parte superiore della guaina dai rispettivi attacchi a scatto.
- 5 porte M02-:** Svitare leggermente le viti della parte superiore della guaina del paraurti, svitare anche le sezioni angolari della modanatura del paraurti ed estrarre delicatamente la parte superiore della guaina dai rispettivi attacchi a scatto tirando all'indietro.
- 5 porte M02- con SPA:** Smontare i connettori dei sensori.



- 10 Rimuovere il blocco di gommapiuma superiore sul paraurti. Rimuovere le rondelle distanziatrici dalla barar di guida del paraurti e montare i rinforzi nelle rispettive sedi. Serrare i quattro dadi di fissaggio del paraurti, in modo che i rinforzi risultino fissati.
- 11 Utilizzando occhiali protettivi, praticare i quattro fori nella guida del paraurti con una punta da 6,5 mm. Asportare i trucioli dalla guida del paraurti.
- 12 Installare le viti Taptite (autofilettanti).
Coppia di serraggio: 25 Nm (20 lbf ft).
- 13 Rimuovere i dadi.
- 14 **-M01:** Asportare il sigillante dalla carrozzeria nei punti in cui saranno posati i rinforzi del paraurti.
- 15 Allineare il paraurti e fissarlo sulla carrozzeria con i due dadi superiori.
- 16 **4 porte:** Staccare il fissaggio del cablaggio presso gli attacchi del paraurti nel bagagliaio e montare i manicotti nei fori del bagagliaio.

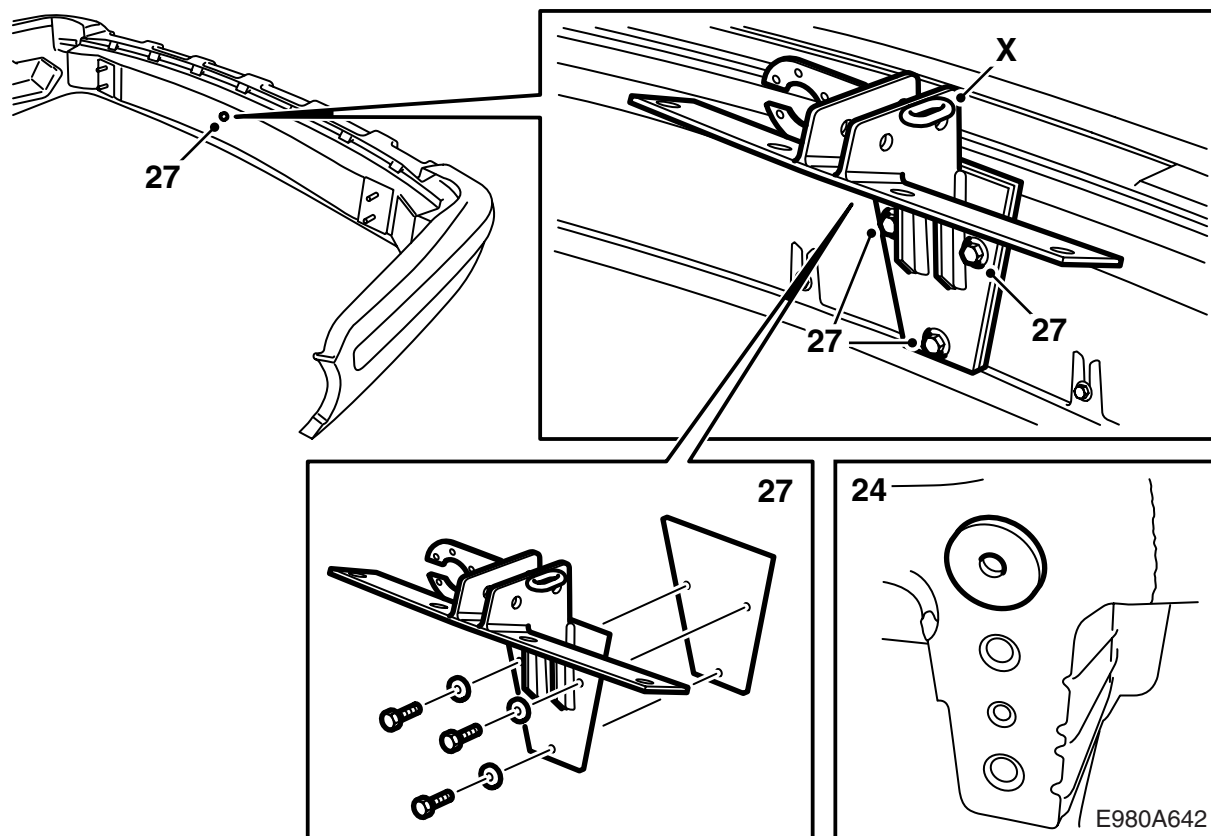


17 Utilizzando occhiali protettivi, infilando una punta da 10 mm nei manicotti, praticare i fori nello specchio di poppa e nei rinforzi.

Avvertenza

Prestare attenzione a non danneggiare i cavi dell'automobile.

- 18 Rimuovere i manicotti.
- 19 Togliere il paraurti ed eliminare tutti i trucioli dal bagagliaio.
- 20 Usare occhiali protettivi e allargare i fori di 10 mm nel ferro del rinforzo con una punta da 12,4 mm.
- 21 Sbavare i fori ed eliminare trucioli e scaglie di vernice.
- 22 **5 porte:** Montare i dadi di compressione con una vite, M10x30, nei fori praticati nel ferro di rinforzo. In seguito rimuovere la vite.
- 23 **4 porte:** Montare i dadi di compressione ad angolo retto usando il manicotto e la vite M10x70. Serrare il dado di compressione fino a che esso non raggiunge il fondo. Rimuovere la vite e montarla come in figura. Usare Sigillante per filettature, Omnifit 100M-Spezial.



24 Montare le tenute sulla carrozzeria (autoadesive) e applicare il sigillante per cavità Terotex HV 400 sulle superfici interne. Montare i manicotti.

-M01: Proteggere dalla corrosione anche le superfici da cui è stato asportato il sigillante per carrozzeria.

25 Installare i cavi scelti rispettando le istruzioni contenute nel relativo corredo.

26 Montare il blocco di gommapiuma superiore sul paraurti.

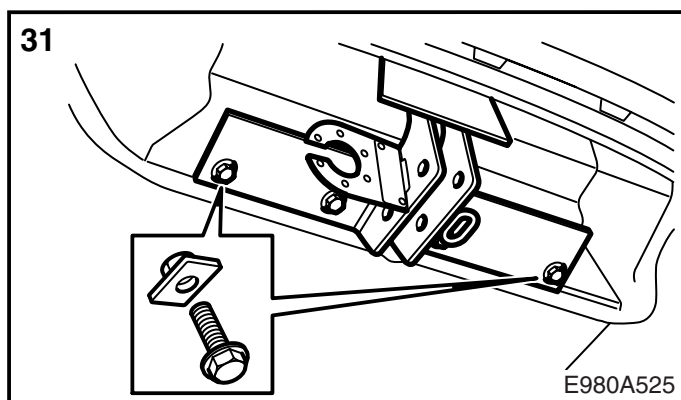
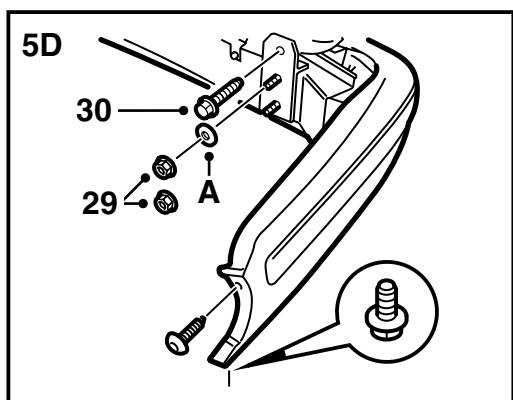
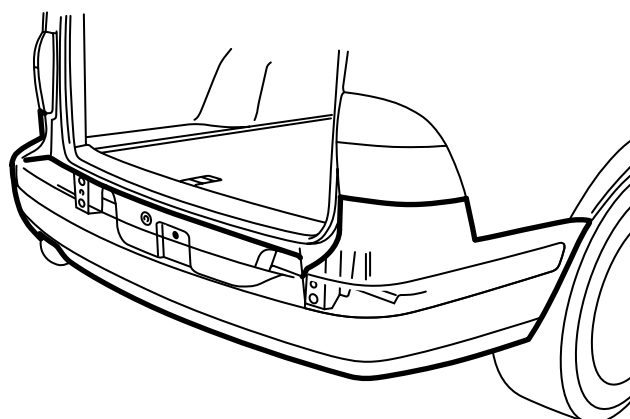
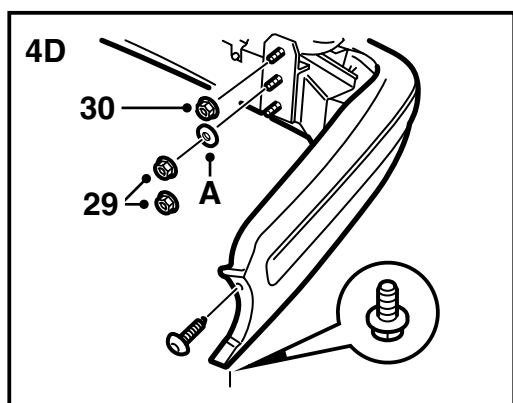
27 Rimuovere la vite montata in uno dei fori sulla barra del paraurti. Le tre viti destinate al montaggio del gancio di traino sulla barra del paraurti devono essere montate e serrate nei fori della barra del paraurti.

Montare il gruppo del gancio di traino sul paraurti con la piastra zincata in mezzo, usare le viti insieme alle rondelle zincate.

Controllare che la linea sopra la vite superiore del gruppo del gancio di traino sia parallela alla barra del paraurti.

Coppia di serraggio: 40 Nm (30 lbf ft).

X Occhiello per fissaggio della catena di sicurezza di rimorchio/roulotte



28 Allineare il paraurti.

Automobili con SPA: Collegare il connettore.

29 **-M01:** Fissare il paraurti all'automobile con quattro dadi.

M02-: Montare il paraurti sull'auto con quattro dadi e con le rondelle (A) sotto i dadi superiori (**4 porte:** quando il bullone superiore è montato nel ferro di rinforzo ci sono sei dadi).

Coppia di serraggio: 40 Nm (30 lbf ft).

Installare le viti in corrispondenza dei passaruota.

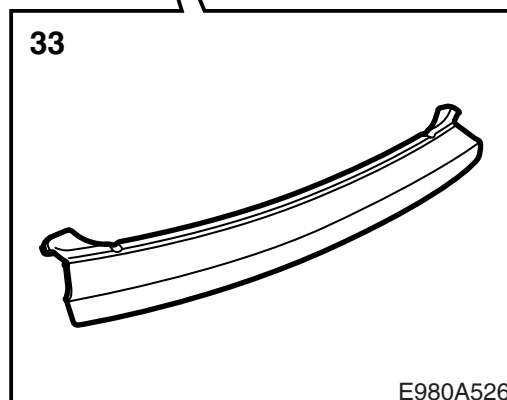
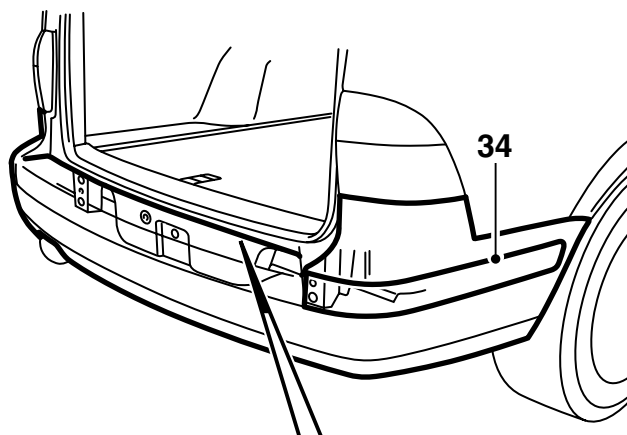
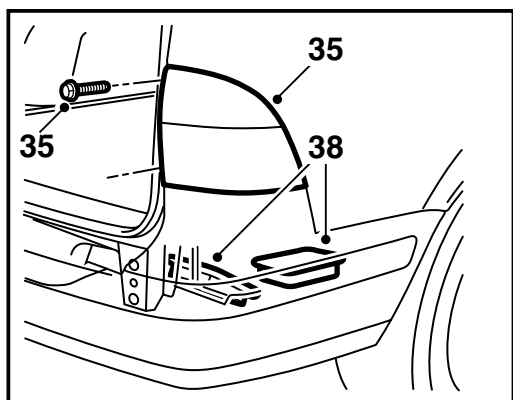
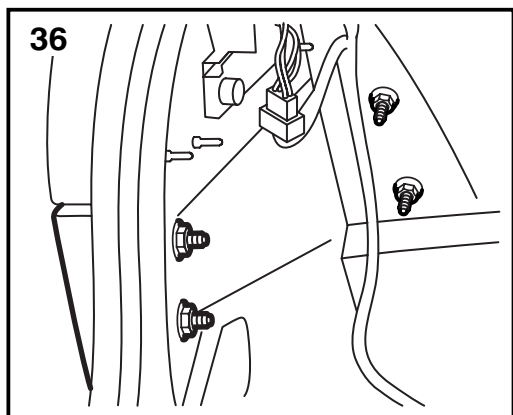
30 Avvitare i rinforzi all'automobile.

Coppia di serraggio: 40 Nm (30 lbf ft).

31 Installare le viti e le piastrine dei dadi che fissano il gancio alla carrozzeria.

Coppia di serraggio: 40 Nm (30 lbf ft).

32 **5 porte M02- con SPA:** Collegare i sensori.



E980A526

33 **5 porte -M01:** Montare la parte superiore della guaina del paraurti adattandola prima contro le quattro viti della traversa del paraurti. Continuare fissando a pressione la parte superiore della guaina con i ganci intorno al bordo. Serrare le viti.

5 porte M02-: Spingere dentro la parte superiore della guaina del paraurti nella relativa presa e adattare i lembi contro le quattro viti sulla traversa del paraurti. Usare un grande cacciavite per sistemare i lembi dietro le rondelle delle viti. Serrare le viti.

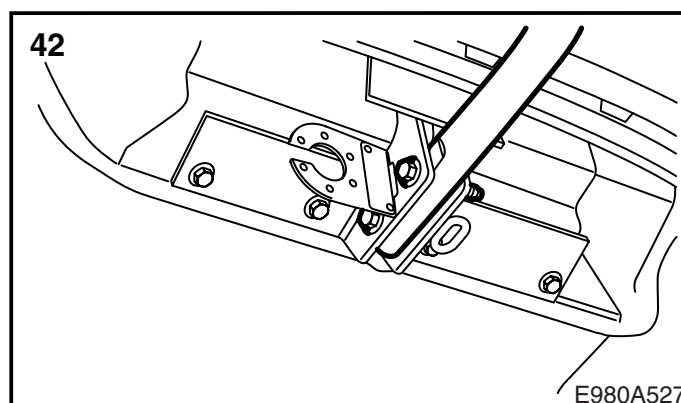
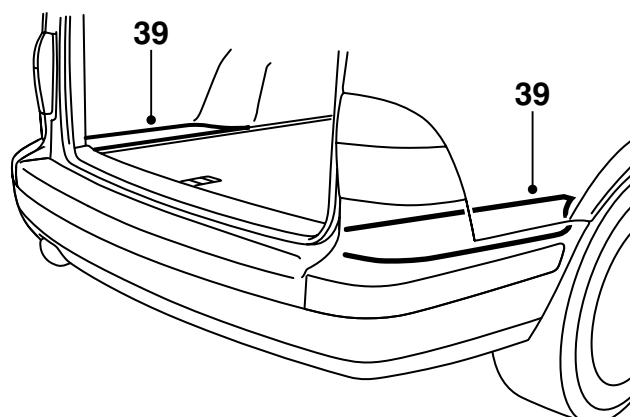
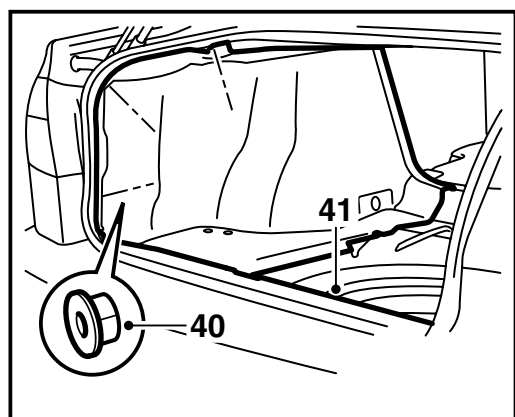
34 **M02-M05:** Montare i pezzi angolari dalla modanatura del paraurti.

35 **5 porte -M01:** Montare le luci posteriori.

36 **4 porte -M01:** Montare i pannelli imbottiti angolari.

37 **4 porte:** Fissare il cablaggio presso gli attacchi del paraurti.

38 Adattare l'eventuale martinetto nel vano degli attrezzi, montare i blocchi di gomma schiumosa sopra gli attacchi del paraurti nel bagagliaio.



E980A527

- 39 **5 porte:** Ricollocare in sede i vani portaoggetti e le parti esterne dal pavimento del bagagliaio.
- 40 **4 porte:** Montare i rivestimenti laterali di destra e sinistra nel bagagliaio.
- 41 **4 porte:** Montare la protezione della soglia del bagagliaio.
- 42 Installare il gruppo sfera sull'attacco sulla carrozzeria.
- Coppia di serraggio: 90 Nm (66 lbf ft).**
- 43 Montare il contatto sulla piastra portacontatti.
- 44 Mettere le istruzioni per l'installazione nell'automobile.