



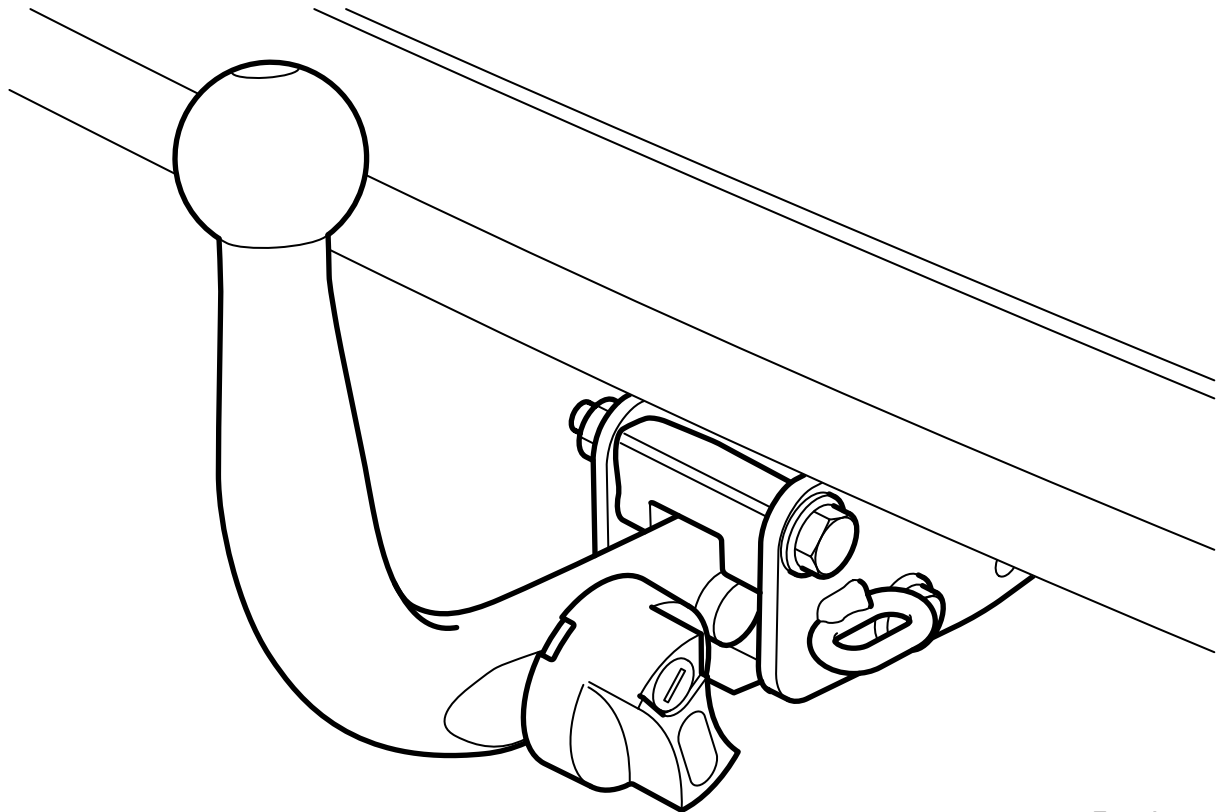
**MONTERINGSANVISNING · INSTALLATION INSTRUCTIONS  
MONTAGEANLEITUNG · INSTRUCTIONS DE MONTAGE**

**Saab 9-3 4D/CV M03-**

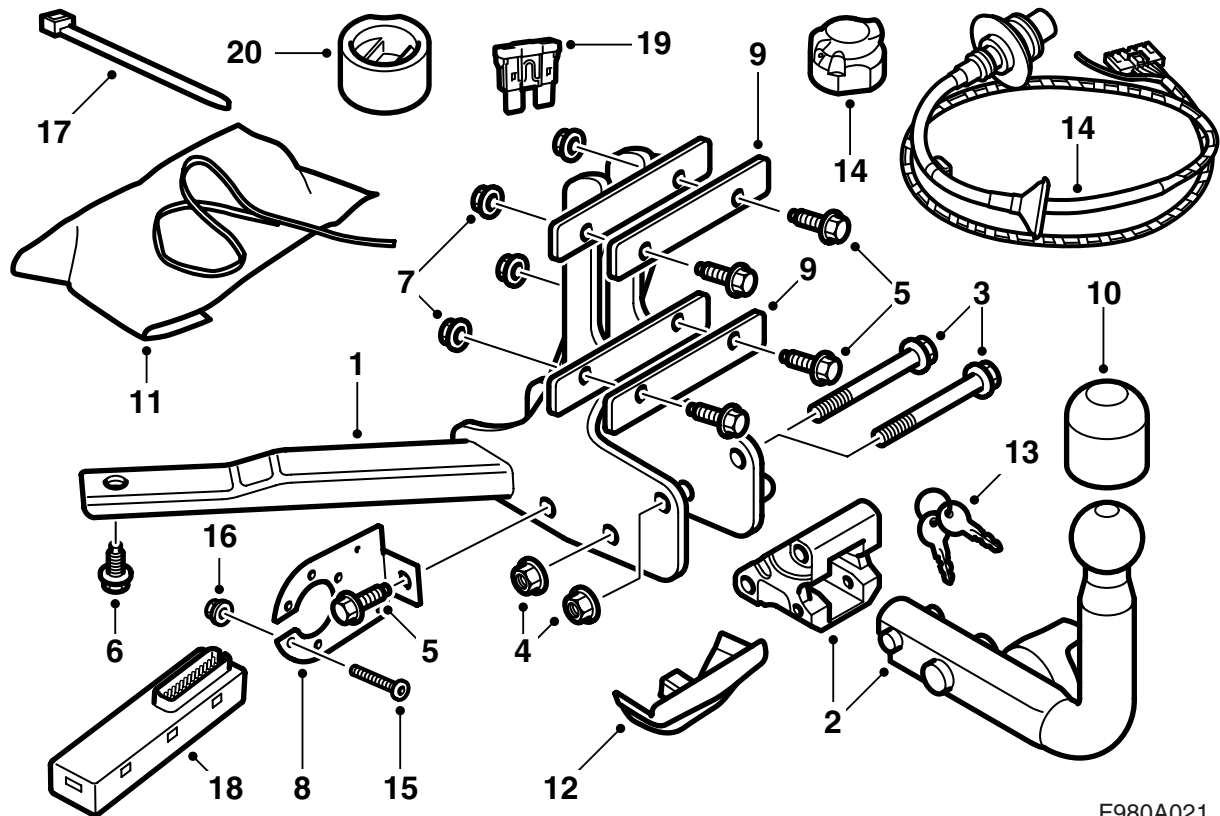
(EC 94/20, E4 00 1958)

Gancio di traino amovibile

Accessories Part No.	Group	Date	Instruction Part No.	Replaces
12 804 701 32 026 047	9:86-02	Oct 07	12 797 882	Jun 07



F980A020



F980A021

- 1 Attacco sulla carrozzeria
- 2 Gruppo sfera
- 3 Vite (2 pz)
- 4 Dado (2 pz)
- 5 Vite (5 pz)
- 6 Vite (2 pz)
- 7 Dado (5 pz)
- 8 Lamiera portacontatto
- 9 Piastra di rinforzo (2 pz)
- 10 Protezione della sfera
- 11 Sacchetto protettivo
- 12 Coperchio (viene acquistato separatamente)
- 13 Chiave (2 pz)
- 14 Cablaggio (13 pin)
- 15 Vite (3 pz)
- 16 Dado (3 pz)
- 17 Fascetta di serraggio (4 pz)
- 18 Modulo elettronica
- 19 Fusibile
- 20 Manicotto protettivo

**Nota**

Verificare sempre le leggi nazionali vigenti in materia di installazione di ganci di traino ed attenersi ad esse.

Il gancio di traino è conforme alla direttiva 94/20/CEE.

**Peso massimo consentito del rimorchio:**

Rimorchio frenato: 1600 kg (3500 lbs)

Rimorchio senza freni: 50% del peso del veicolo trainante in assetto di marcia, con un massimo di 750 kg (1650 lbs).

**Peso massimo consentito sulla sfera:** 75 kg

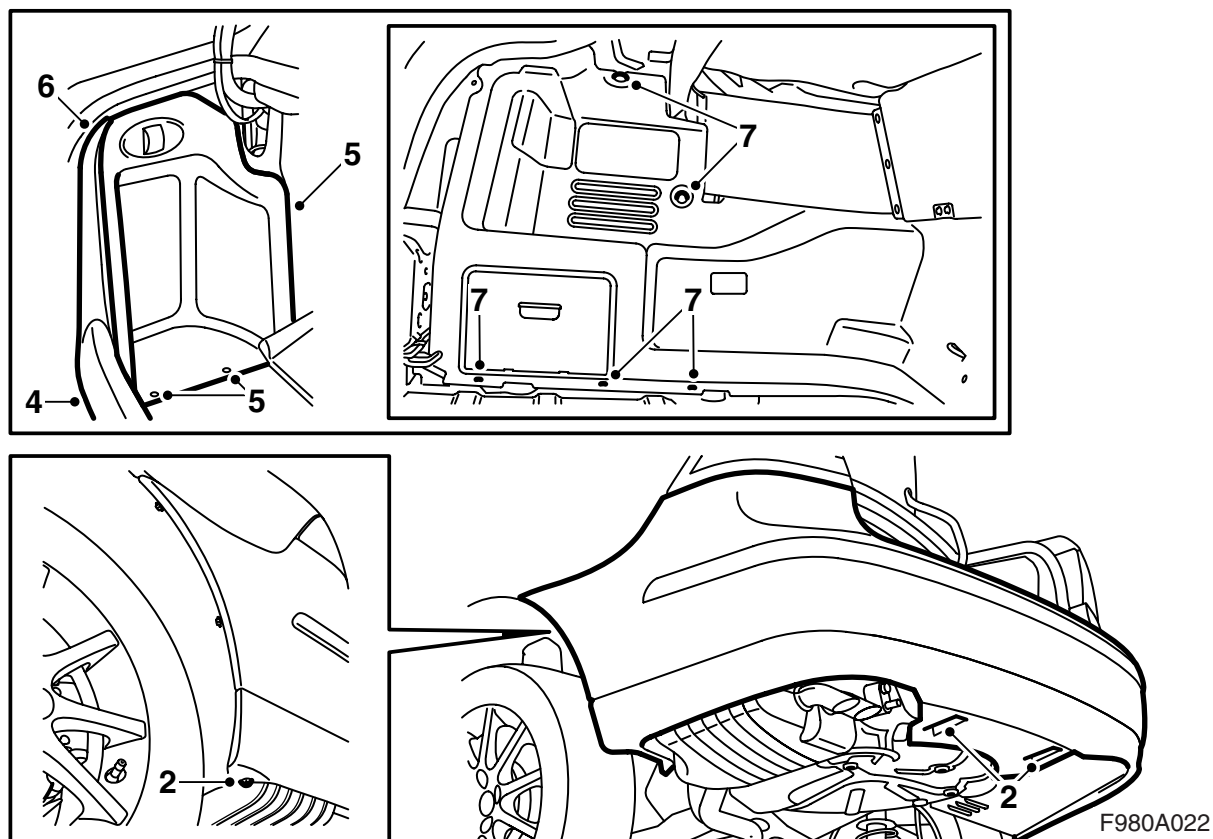
**Valore D massimo:** 8,91 kN

---

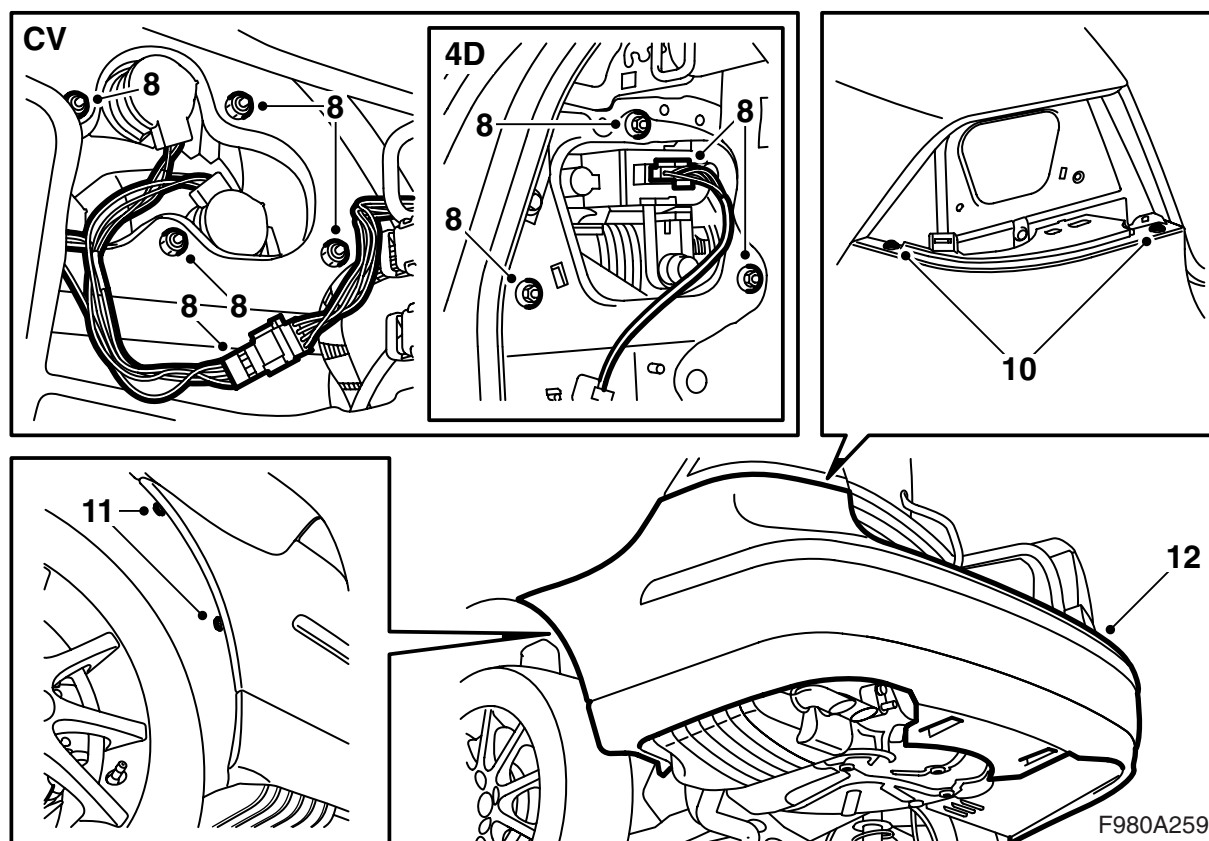
**Avvertenza**

Dopo l'installazione del gancio di traino l'automobile deve essere soggetta a revisione. Presentare le presenti istruzioni all'atto della revisione.

---

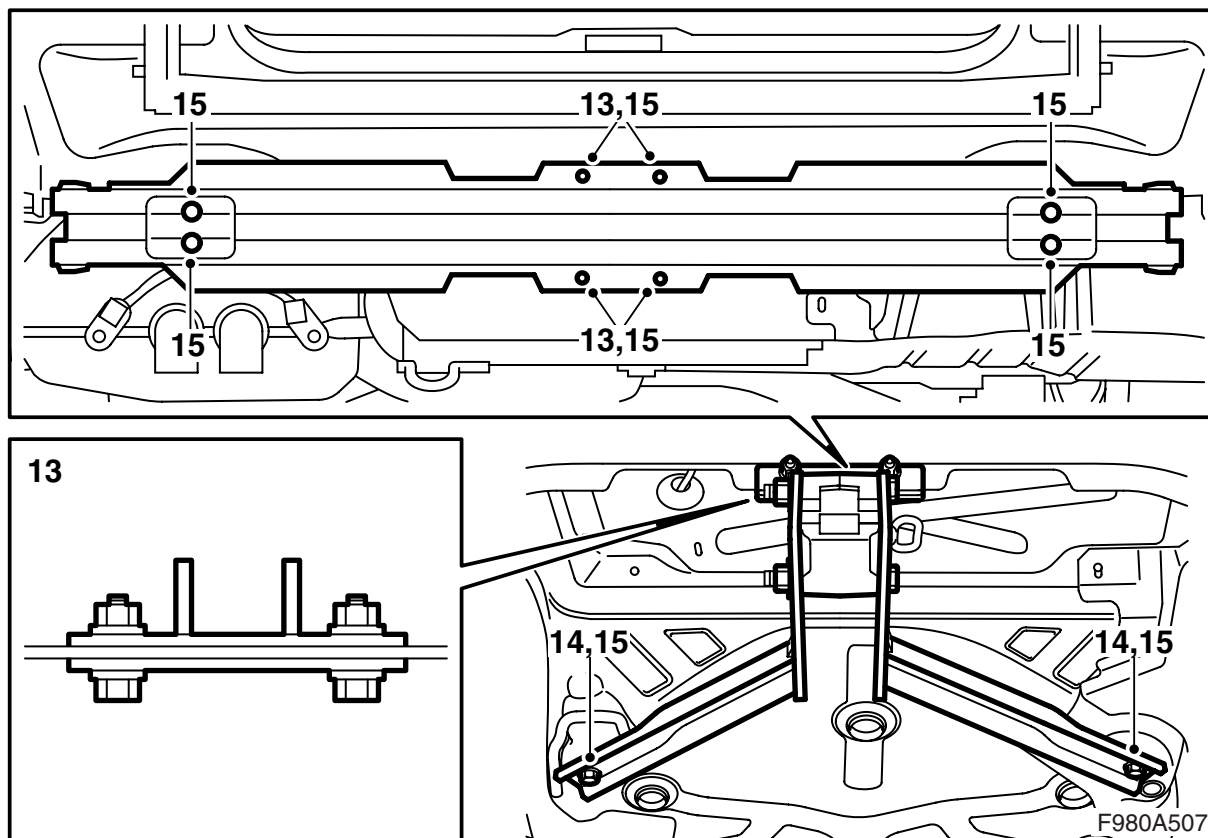


- 1 Sollevare l'automobile.
- 2 Svitare i due dadi che fissano il deflettore dell'aria del paraurti posteriore alla carrozzeria e le due viti che fissano la guaina del paraurti ai passaruota.
- 3 Abbassare l'automobile ed aprire il bagagliaio.  
**Cabriolet:** Smontare il tappeto sul pavimento del bagagliaio.
- 4 Rimuovere la protezione della soglia del bagagliaio.
- 5 **4Porte:** Rimuovere lo sportello nel rivestimento laterale sinistro del bagagliaio e abbassare lo sportello sul lato destro.
- 6 Rimuovere la protezione della soglia laterale sul lato sinistro.
- 7 Rimuovere le clip del rivestimento laterale di sinistra e scostare di lato il rivestimento.  
**Cabriolet:** Sganciare il nastro sul retro del rivestimento laterale e staccare il connettore dell'illuminazione del bagagliaio. Rimuovere il rivestimento laterale.



F980A259

- 8 Rimuovere le luci posteriori.
- 9 **SPA:** Sezionare il connettore.
- 10 Svitare le viti della guaina del paraurti poste ai piedi delle luci posteriori.
- 11 Rimuovere le viti del paraurti in corrispondenza dei passaruote.
- 12 Rimuovere la guaina del paraurti tirando le due parti laterali verso l'esterno, quindi tirando la guaina all'indietro.

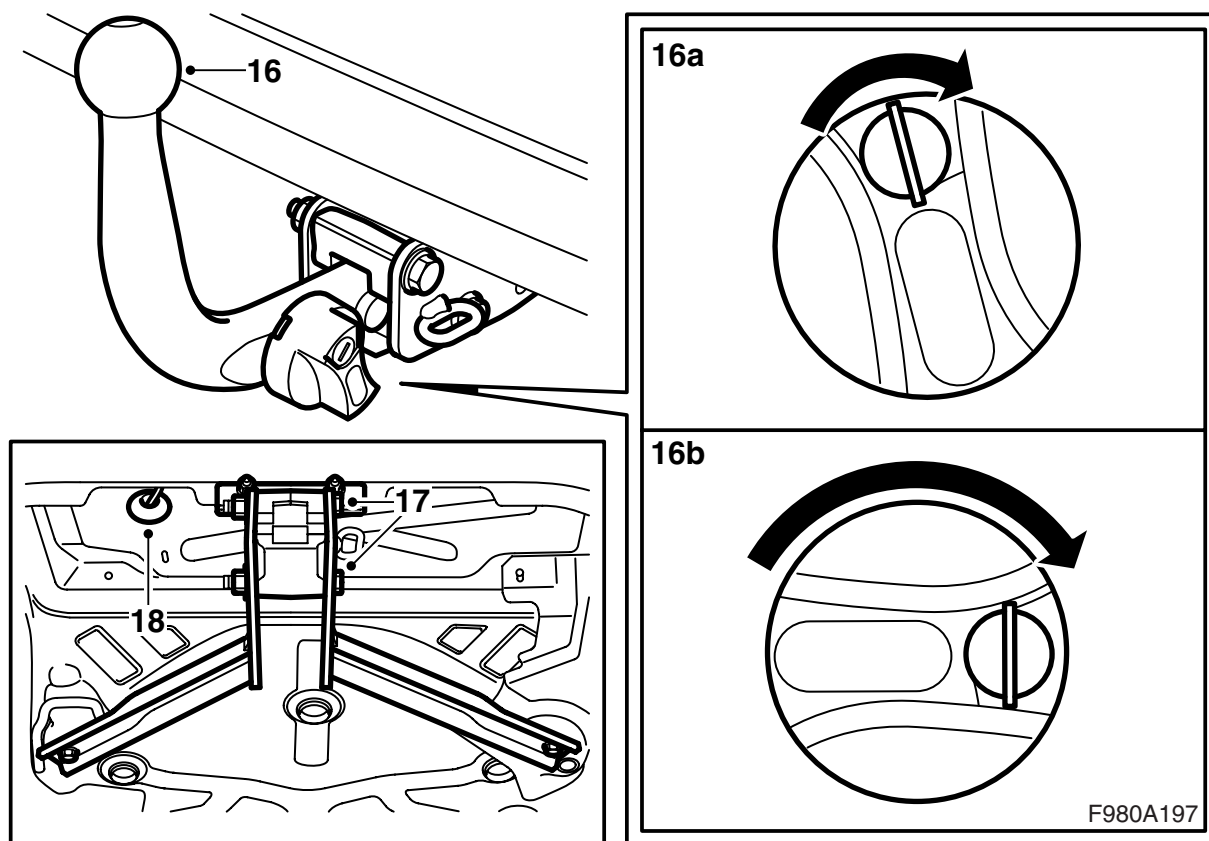


- 13 Fissare il gancio di traino con le viti e i dadi, insieme ai rinforzi nei quattro fori presenti sulla traversa del paraurti e sollevare l'auto.
- 14 Fissare il gancio al pavimento sotto il vano della ruota di scorta.
- 15 Serrare i biscottini fra la traversa del paraurti e la carrozzeria e le viti ed i dadi che fissano il gancio a traversa del paraurti e pavimento.

**Coppia di serraggio traversa del paraurti - carrozzeria: 50 Nm (37 lbf ft).**

**Coppia di serraggio gancio - traversa del paraurti: 50 Nm (37 lbf ft).**

**Coppia di serraggio gancio - pavimento: 50 Nm (37 lbf ft).**



16 Rimuovere il gruppo sfera dall'attacco nel seguente modo:

- a inserire la chiave nella serratura e girarla in senso orario
- b premere il pomello e girarlo in senso orario finché il pomello non è bloccato e si sente un clic
- c sfilare il gruppo sfera verso l'alto e tirarlo all'indietro.

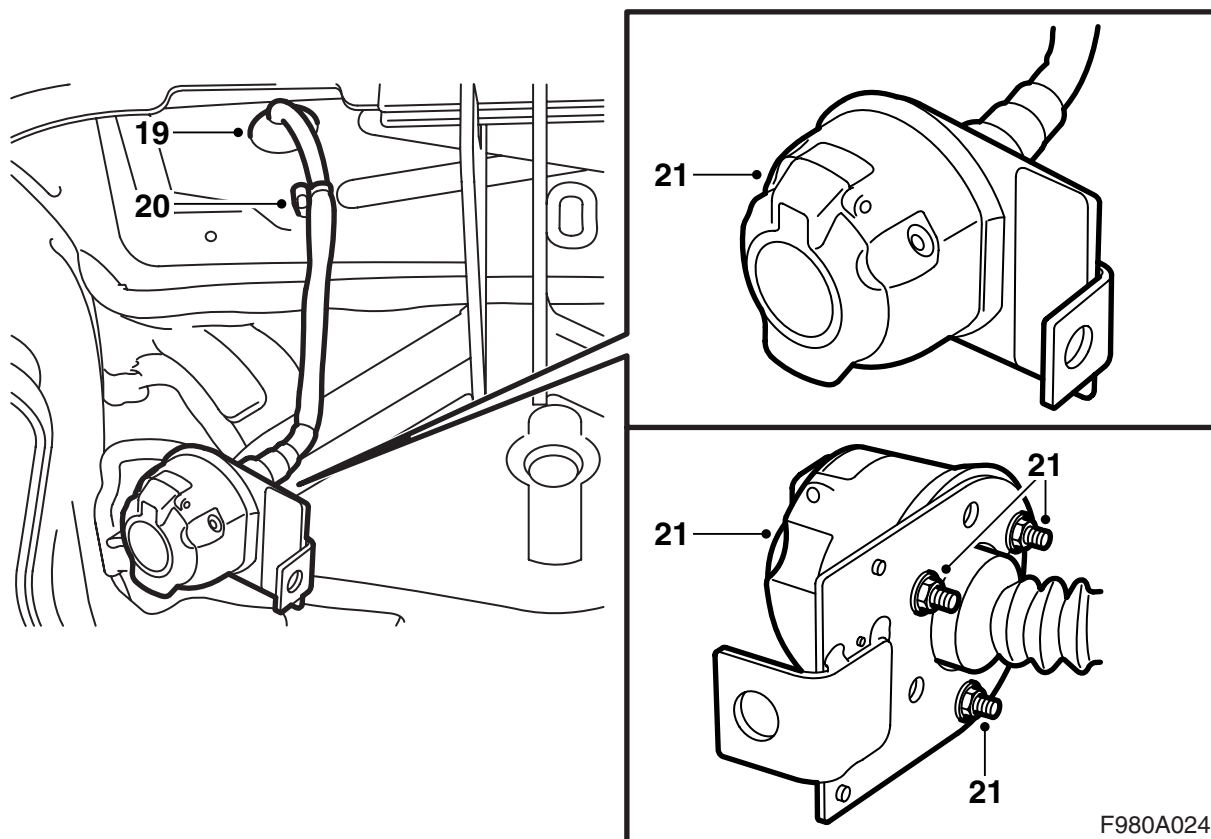
17 Installare l'attacco del gruppo sfera sull'attacco sulla carrozzeria.

### Avvertenza

Le viti devono essere inserite da destra.

**Coppia di serraggio: 90 Nm (66.5 lbf ft).**

18 Rimuovere il passacavi di gomma.



- 19 Infilare il cablaggio nel foro della carrozzeria.
- 20 Fissare il cablaggio alla vite saldata destra sul lato sinistro del gancio.
- 21 Installare il contatto a 13 pin sulla relativa lamiera. Il coperchio deve aprirsi verso l'alto.

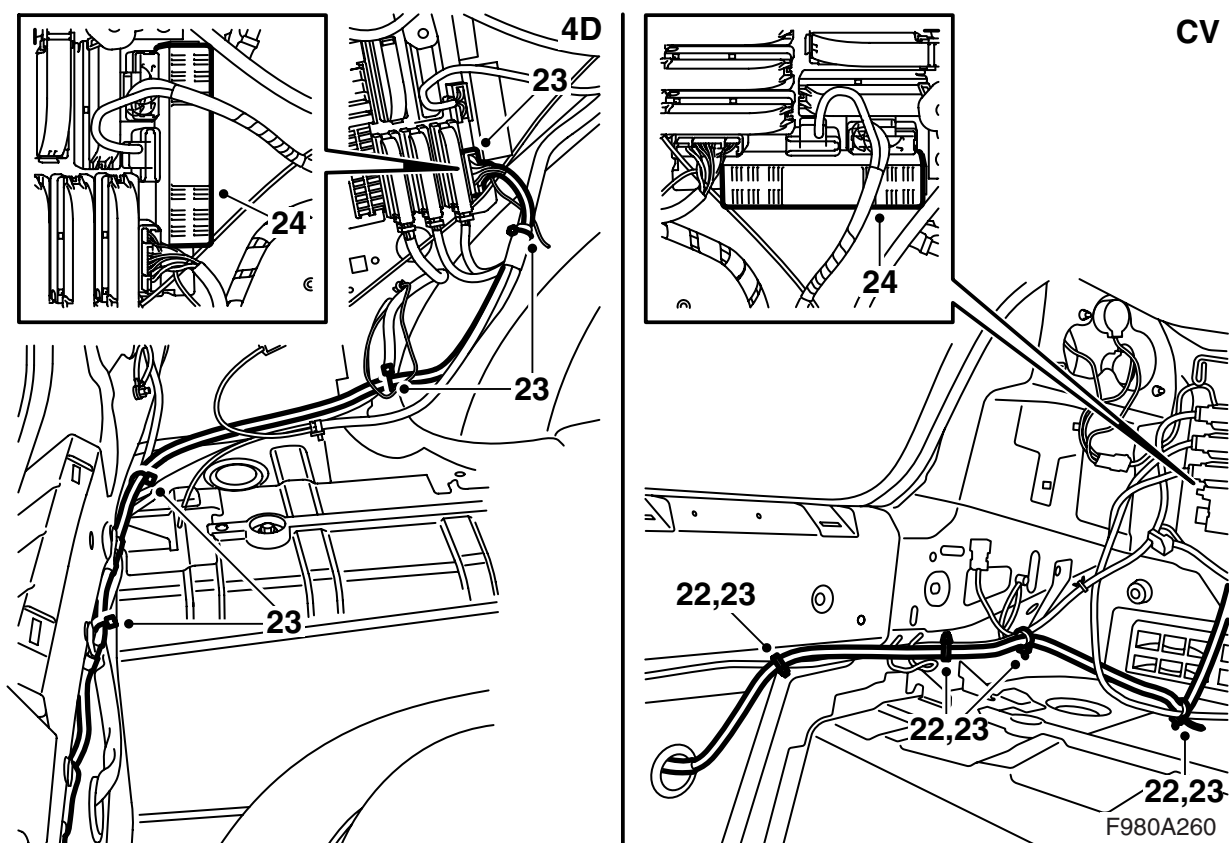
---

### Avvertenza

La tenuta fra contatto e lamiera deve essere posizionata correttamente e non presentare schiacciamenti in alcun punto.

---





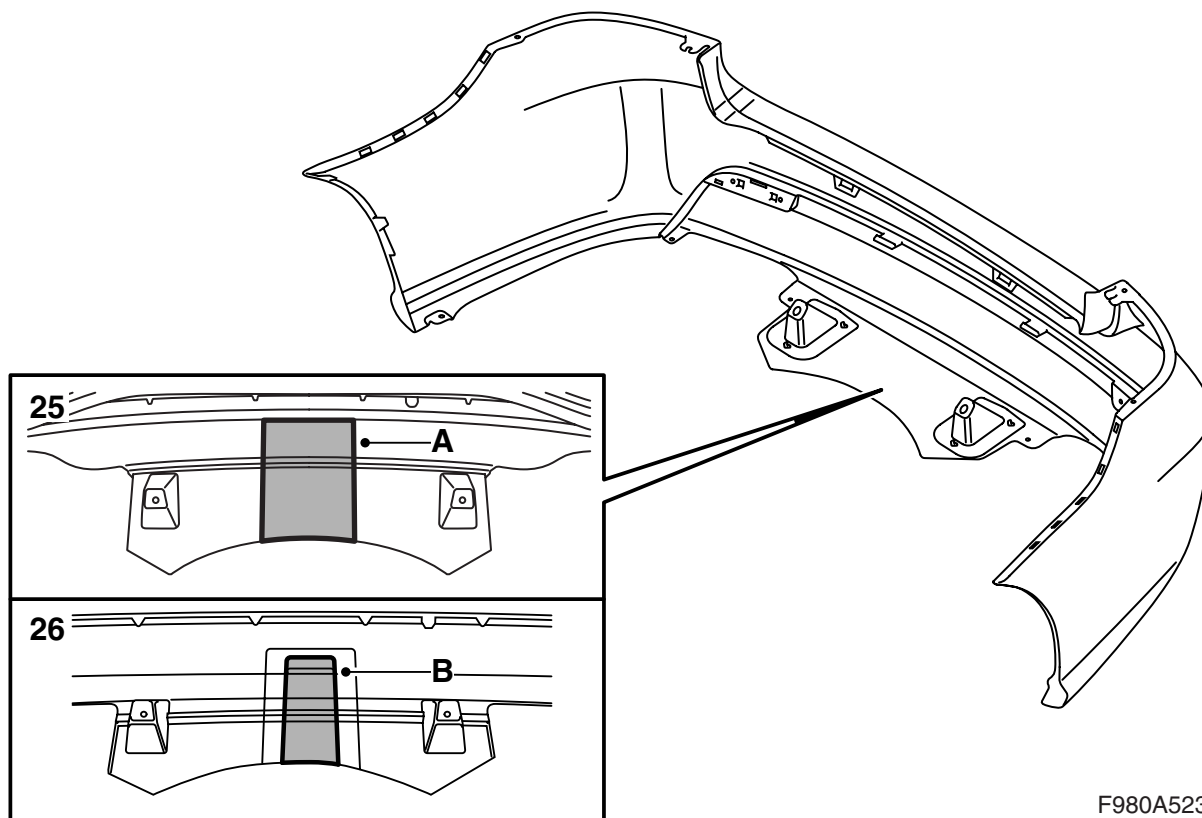
22 Abbassare l'automobile e posare il cablaggio lungo le reti esistenti verso il lato sinistro dell'automobile e fino al quadretto di distribuzione posteriore.

23 Collegare il connettore del cablaggio nel quadretto di distribuzione posteriore e fissare il cablaggio con 4 fascette di serraggio.

### Avvertenza

Il cavo blu/bianco (BU/WH) non collegato al connettore non deve essere usato, deve invece essere fissato insieme al cablaggio nella fascetta di serraggio più vicina.

24 Installare il modulo elettronico del corredo nel quadretto di distribuzione posteriore ed installare il fusibile nella pos. 8 nel quadretto di distribuzione posteriore.



#### 25 M03-07, auto senza minigonna del paraurti

Tagliare/segare dal lato interno del paraurti internamente alle nervature di rinforzo secondo la marcatura (A).

#### 26 M03-07, auto con minigonna del paraurti

Tagliare/segare dal lato interno del paraurti internamente alle nervature di rinforzo secondo la marcatura (B).

#### PRECAUZIONE

Quando si usano sega e coltello sussiste il rischio di infortuni. Prestare la massima cautela al momento del taglio. Controllare che la copertura paraurti sia posizionata stabilmente prima di iniziare il taglio. Usare protezioni come guanti, occhiali e cuffie protettive.

#### PRECAUZIONE

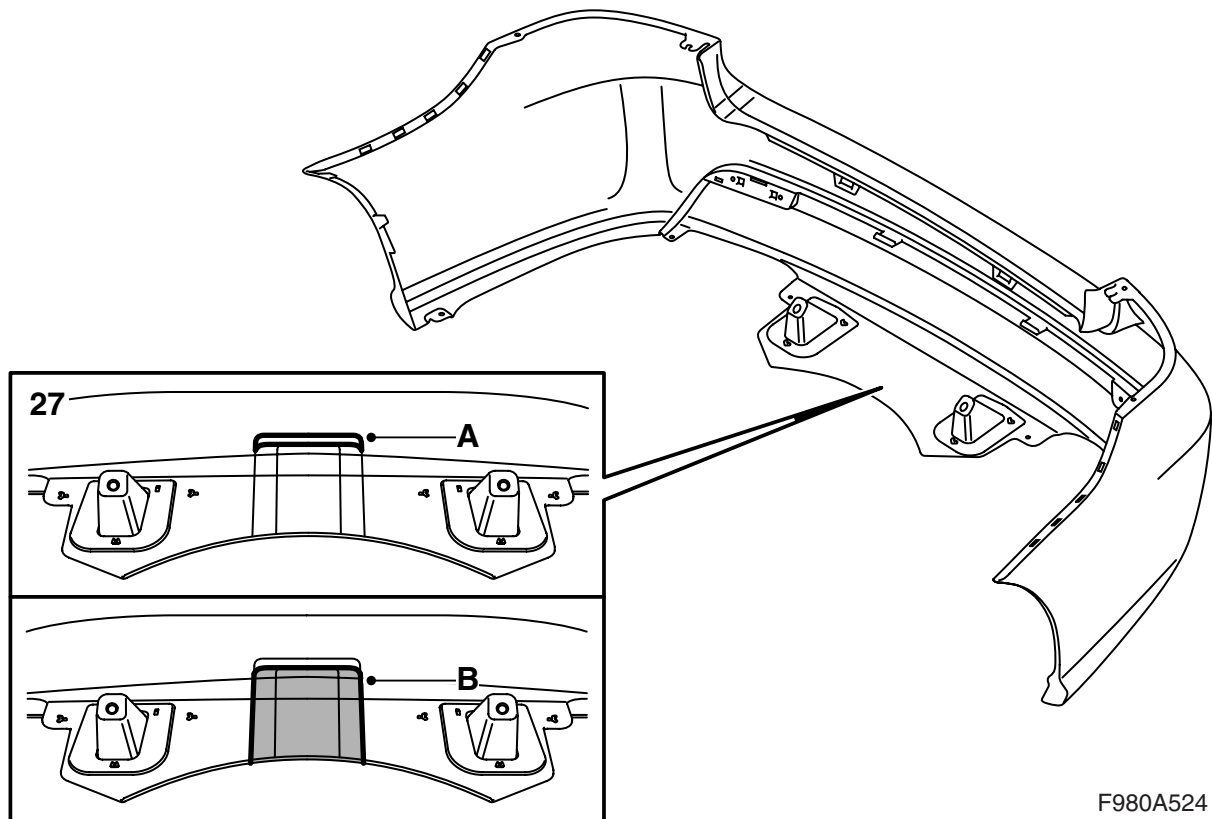
Quando si usano sega e coltello sussiste il rischio di infortuni. Prestare la massima cautela al momento del taglio. Controllare che la copertura paraurti sia posizionata stabilmente prima di iniziare il taglio. Usare protezioni come guanti, occhiali e cuffie protettive.

#### Nota

Può essere necessario adattare il taglio al gancio di traino dopo che esso è stato montato. Controllare che vi sia un piccolo spazio libero tra gancio di traino e paraurti.

#### Nota

Può essere necessario adattare il taglio al gancio di traino dopo che esso è stato montato. Controllare che vi sia un piccolo spazio libero tra gancio di traino e paraurti.



## 27 M08, auto senza minigonna del paraurti:

27.1 Stampare la sagoma 1 e ritagliare la sagoma.

### Avvertenza

Dopo la stampa controllare che la dimensione della sagoma corrisponda alle quote specificate.

Creare una sagoma propria se non è possibile far corrispondere la stampa alle quote specificate.

27.2 Sistemare la sagoma 1 (A) sul lato interno della minigonna del paraurti contro la marcatura superiore e tracciare una linea sul bordo inferiore della sagoma.

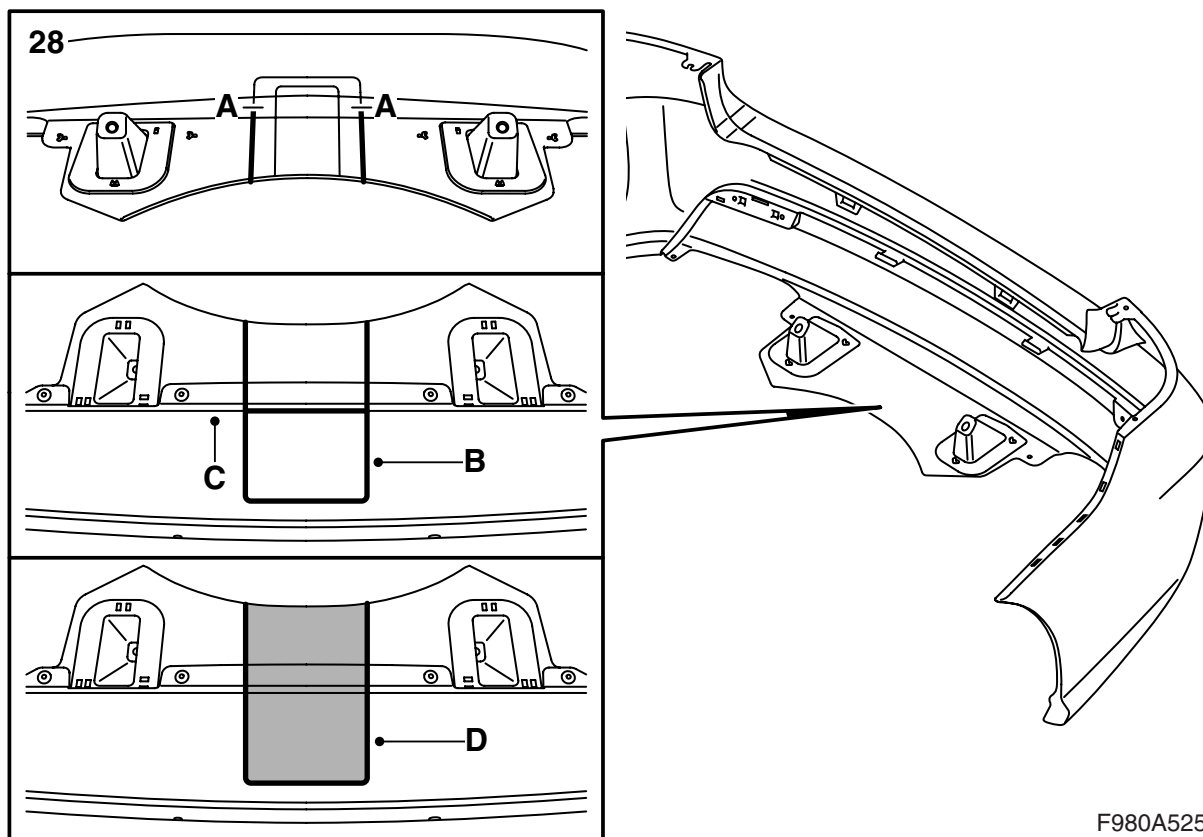
27.3 Tagliare/segare dal lato interno della minigonna del paraurti (B).

### PRECAUZIONE

Quando si usano sega e coltello sussiste il rischio di infortuni. Prestare la massima cautela al momento del taglio. Controllare che la copertura paraurti sia posizionata stabilmente prima di iniziare il taglio. Usare protezioni come guanti, occhiali e cuffie protettive.

### Nota

Può essere necessario adattare il taglio al gancio di traino dopo che esso è stato montato. Controllare che vi sia un piccolo spazio libero tra gancio di traino e paraurti.



F980A525

## 28 M08, auto con minigonna del paraurti:

28.1 Stampare la sagoma 2 e ritagliare la sagoma.

### Avvertenza

Dopo la stampa controllare che la dimensione della sagoma corrisponda alle quote specificate.

Creare una sagoma propria se non è possibile far corrispondere la stampa alle quote specificate.

28.2 Segare dal lato interno del paraurti secondo le marcature esterne fino a (A).

28.3 Rivoltare il paraurti.

28.4 Sistemare la sagoma 2 (B) sul lato esterno della minigonna del paraurti contro il bordo (C). Centrare tra le tacche segate e tracciare una linea intorno alla sagoma.

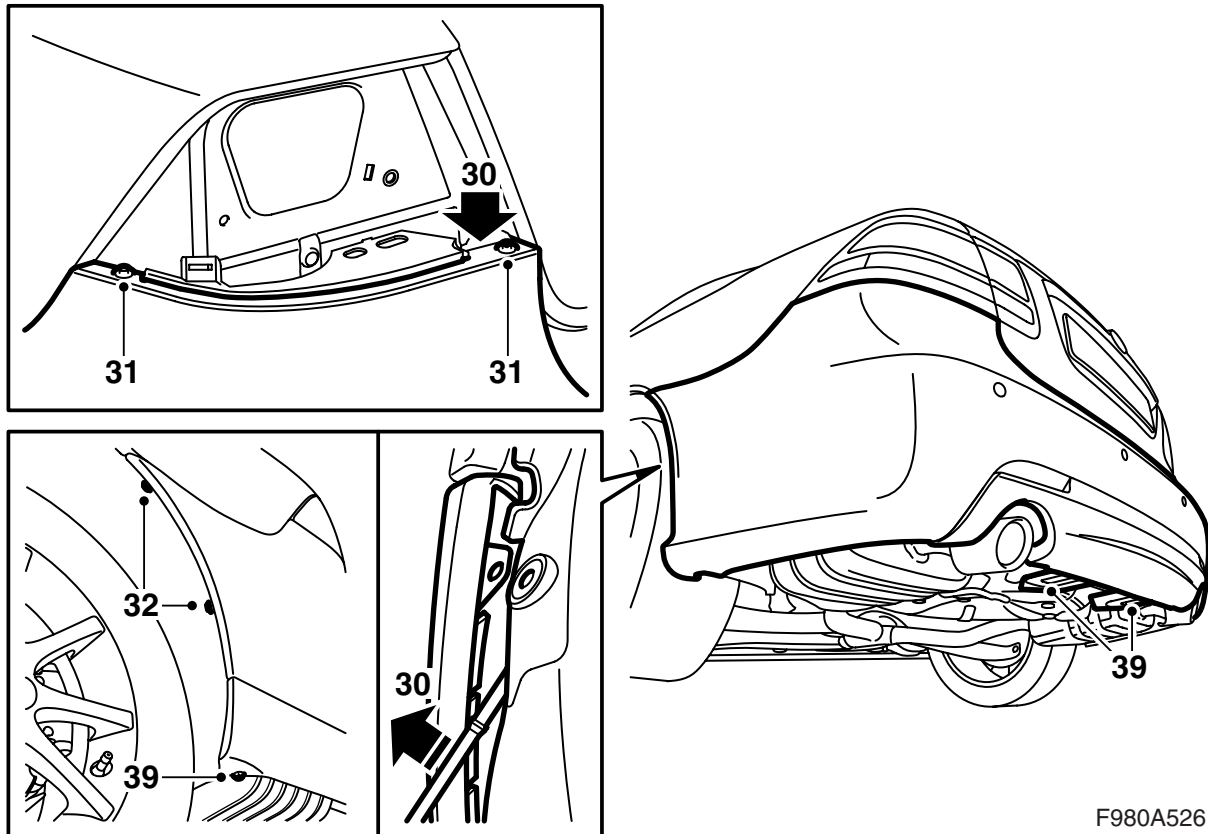
28.5 Segare dal lato esterno della minigonna del paraurti secondo la marcatura (D).

### ⚠ PRECAUZIONE

Quando si usano sega e coltello sussiste il rischio di infortuni. Prestare la massima cautela al momento del taglio. Controllare che la copertura paraurti sia posizionata stabilmente prima di iniziare il taglio. Usare protezioni come guanti, occhiali e cuffie protettive.

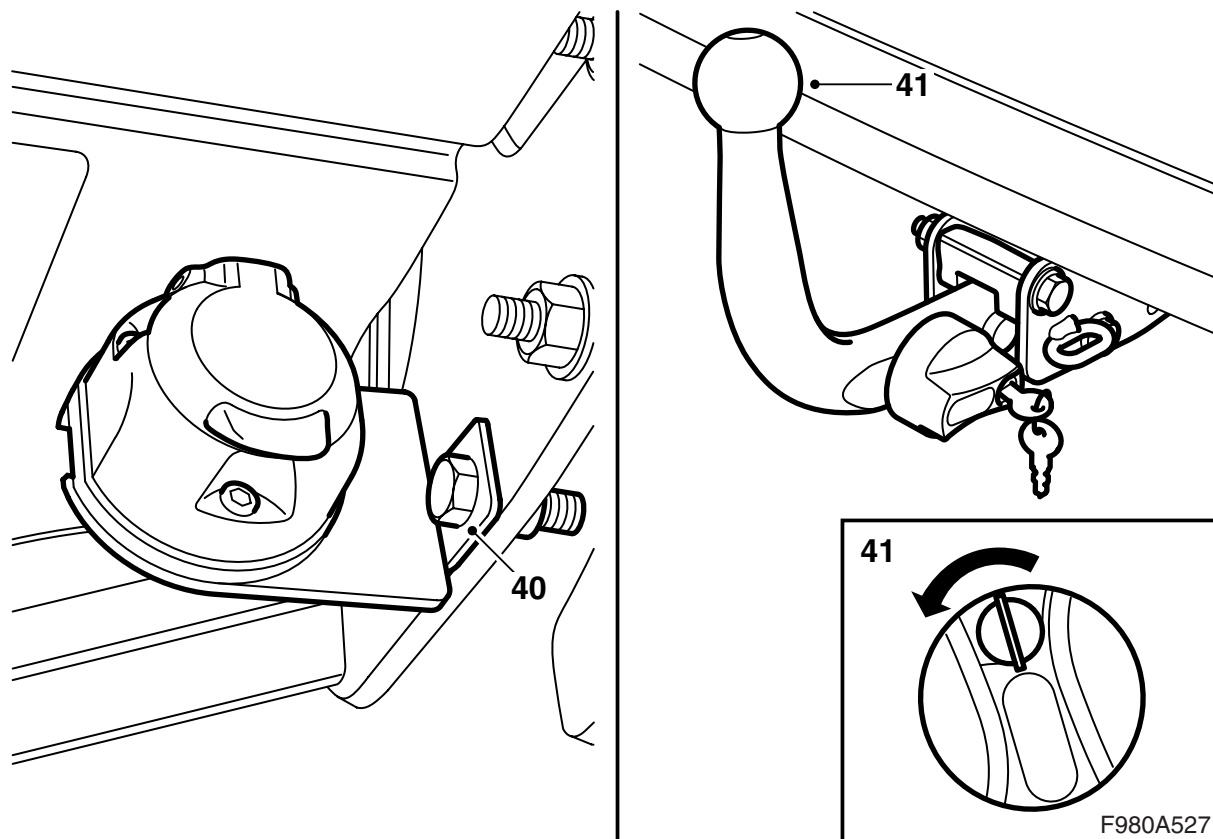
### Nota

Può essere necessario adattare il taglio al gancio di traino dopo che esso è stato montato. Controllare che vi sia un piccolo spazio libero tra gancio di traino e paraurti.



F980A526

- 29 **SPA:** Inserire e collegare il connettore.
- 30 Inserire le due alette della guaina del paraurti sotto i supporti e gli angoli esterni fra guaina interna e supporto in corrispondenza dei passaruota. Fissare la guaina del paraurti a pressione.
- 31 Installare le viti della guaina del paraurti poste ai piedi delle luci posteriori.
- 32 Installare le viti del paraurti in corrispondenza dei passaruote.
- 33 Installare e collegare le luci posteriori. Controllare l'allineamento al profilo dello sportello del bagagliaio.
- 34 Installare il rivestimento laterale sinistro.
- Cabriolet:** Collegare l'illuminazione del bagagliaio e agganciare il nastro.
- 35 Installare la protezione della soglia laterale sul lato sinistro.
- 36 Installare la protezione della soglia.
- 37 **4Porte:** Installare gli sportelli nei rivestimenti laterali del bagagliaio.
- Cabriolet:** Sistemare in sede il tappeto sul pavimento del bagagliaio.
- 38 Sollevare l'automobile.
- 39 Serrare i due dadi che fissano il deflettore dell'aria del paraurti posteriore alla carrozzeria e le due viti che fissano la guaina del paraurti ai passaruota.



- 40 Installare la lamiera portacontatto, con il contatto, sul gancio.
- 41 Installare il gruppo sfera nel seguente modo: inserire il gruppo sfera, spingerlo in avanti e verso il basso in modo che il pomello ruoti in senso antiorario e si attivi la serratura, girare la chiave in senso antiorario e toglierla.

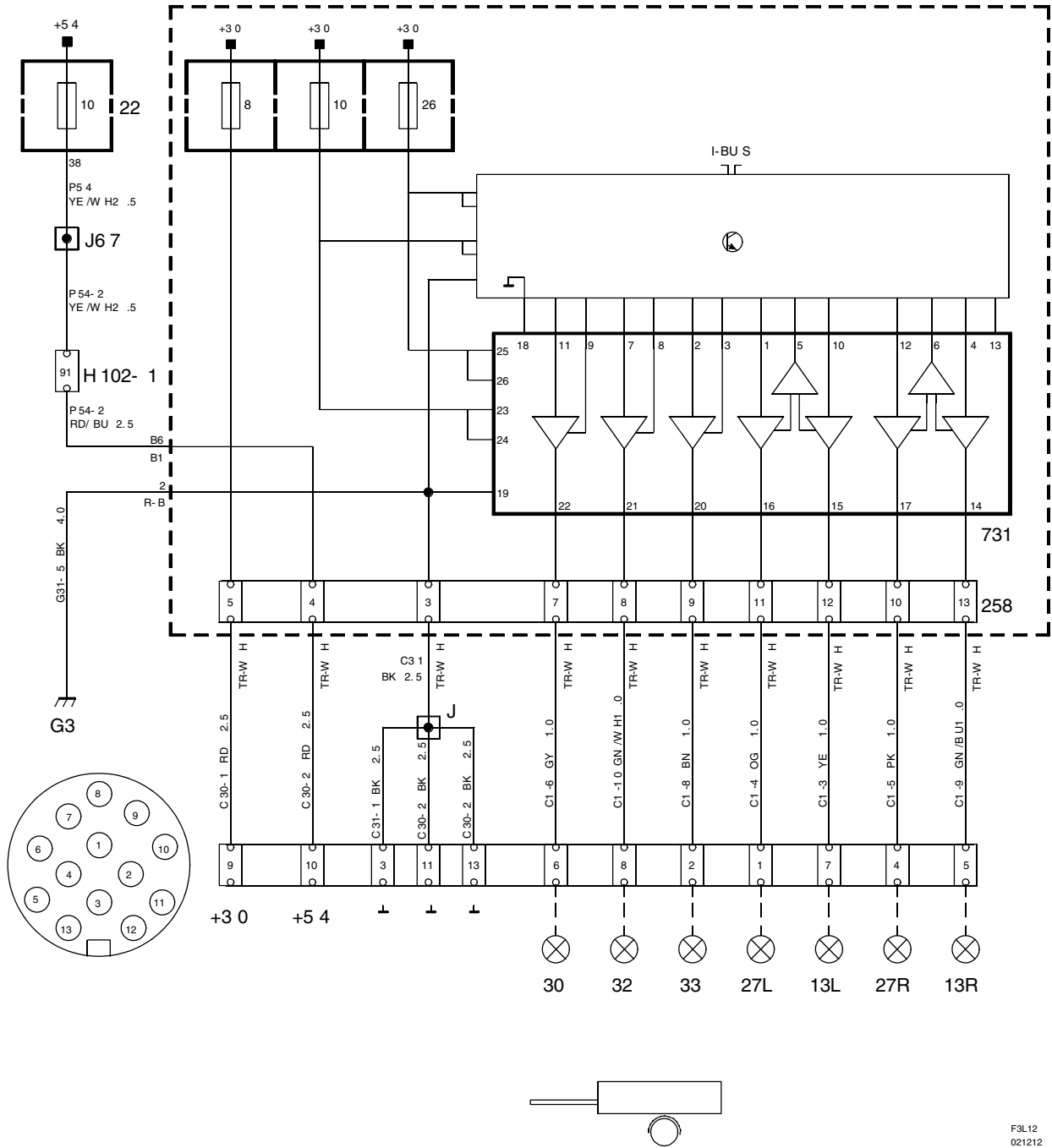
**⚠ PRECAUZIONE**

Nella presa in corrispondenza del pomello deve essere visibile soltanto il colore verde.  
Controllare che il gruppo sfera sia fissato correttamente provando a tirarlo.

- 42 Abbassare l'automobile e controllare l'allineamento del paraurti. Regolare all'occorrenza.
- 43 Staccare cautamente la pagina relativa alle istruzioni per l'utente e consegnarla al cliente insieme alle istruzioni di montaggio.

Schema elettrico

701



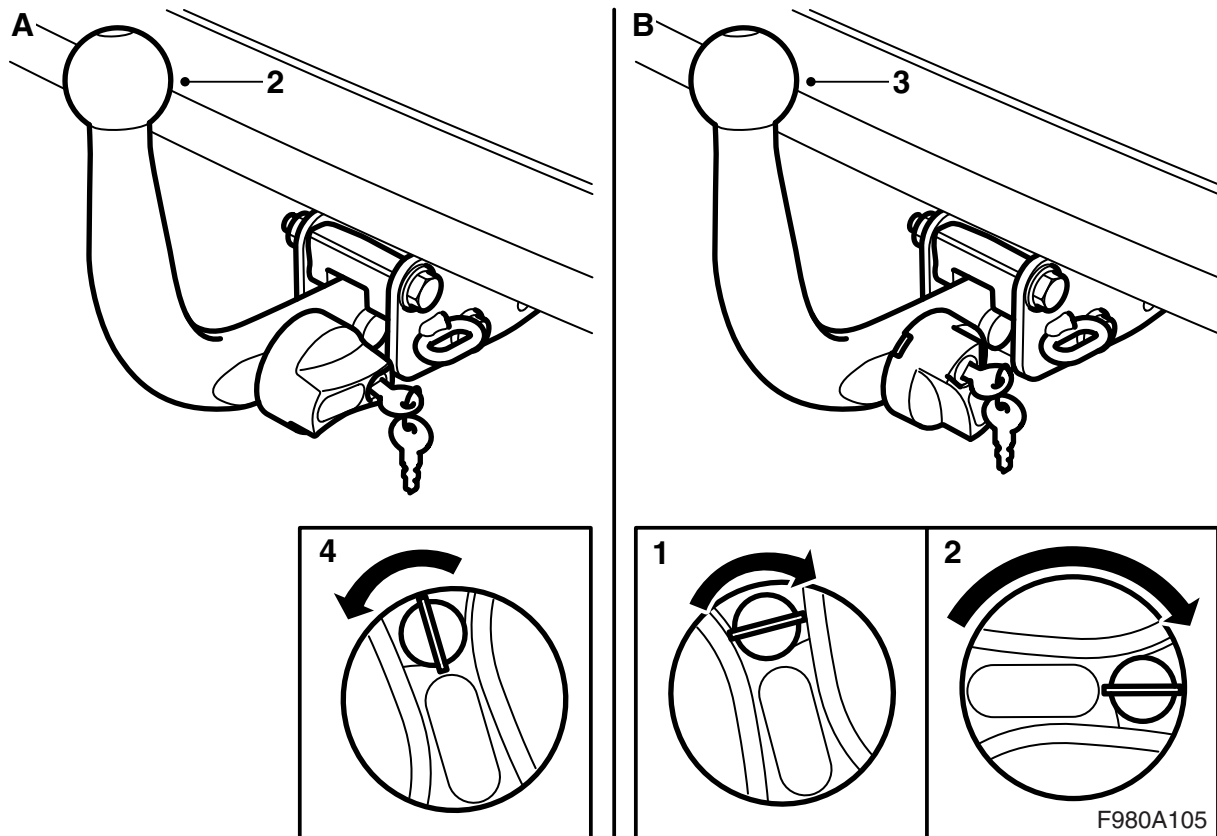
F3L12  
021212

**Indice dei componenti**

<b>Nr.</b>	<b>Descrizione posizione</b>
<b>Componenti</b>	
13	Lampada, luci di parcheggio, del rimorchio
22	Quadretto di distribuzione, cruscotto, sul lato corto del cruscotto presso la portiera sinistra
27	Lampada, indicatori di direzione, del rimorchio
30	Lampada, luci di arresto, del rimorchio
32	Lampada, luci di retromarcia, del rimorchio
33	Lampada, retronebbia del rimorchio
258	Collegamento, cablaggio del gancio di trai- no, nel quadretto di distribuzione del ba- gagliaio
701	Quadretto di distribuzione, bagagliaio, sulla parete dietro il passaruota posteriore sinistro
731	Centralina elettronica, collegamento del ri- morchio, nel quadretto di distribuzione del bagagliaio
<b>Connettore a 102 poli</b>	
H102-1	Sotto il montante A di sinistra
<b>Giunti a raggrinzamento</b>	
J	A ca 160 mm dal connettore a 13 poli
J67	<b>LHD:</b> A ca 150 mm dalla derivazione ante- riore sinistra dell'illuminazione verso il con- nettore H102-1 <b>RHD:</b> A ca 50 mm dalla derivazione del pun- to di massa G40 verso il punto di massa G41
<b>Punti di massa</b>	
G3	Nel bagagliaio ai piedi del gruppo luci com- binato di sinistra







#### Istruzioni per l'uso (conservare nel manuale uso e manutenzione dell'automobile)

#### PRECAUZIONE

Il montaggio del gancio di traino è **sicuro** se sono soddisfatti i seguenti requisiti:

- Il meccanismo di accoppiamento deve **sempre** essere ben ingrassato. Rivolgersi al concessionario Saab in merito ai grassi consigliati.
- Il carter protettivo deve **sempre** essere montato quando il gruppo sfera è rimosso.
- Il gruppo sfera deve **sempre** poter essere montato e rimosso senza difficoltà.

#### Avvertenza

Se il rimorchio è dotato di altra apparecchiatura elettrica supplementare oltre all'illuminazione ordinaria esterna (ad es. illuminazione interna o ventilatore) e se questa è collegata all'auto mediante il connettore del rimorchio, il rimorchio, per ricevere alimentazione di tensione separata, deve essere equipaggiato con connettore 13 poli collegato secondo l'ISO 11446.

#### Avvertenza

**Automobili con SPA:** Il sistema SPA, nella misurazione della distanza dietro l'auto, compenserà per la lunghezza del gancio di traino, a prescindere se il complessivo della sfera sia montato o meno.

#### A. Installazione del gruppo sfera

- 1 Rimuovere il carter.
- 2 Inserire il gruppo sfera nell'attacco.
- 3 Spingere il gruppo sfera in avanti e verso il basso in modo che il pomello ruoti in senso antiorario e si attivi la serratura.
- 4 Girare la chiave in senso antiorario e toglierla.

#### PRECAUZIONE

Nella presa in corrispondenza del pomello deve essere visibile soltanto il colore verde.

Controllare che il gruppo sfera sia fissato correttamente provando a tirarlo.

#### B. Rimozione del gruppo sfera

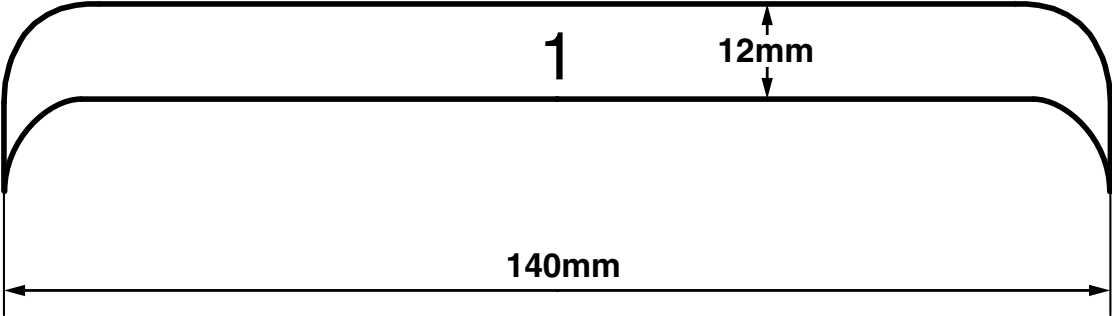
- 1 Inserire la chiave nella serratura e girarla in senso orario.
- 2 Premere il pomello e girarlo in senso orario finché il pomello non è bloccato e si sente un clic.
- 3 Sfilare il gruppo sfera verso l'alto e tirarlo all'indietro.
- 4 Installare il carter.

#### Avvertenza

Quando il complessivo della sfera è smontato, il manico protettivo deve essere installato sul volante del complessivo della sfera, per proteggere la chiave.



**Sagoma 1**



F980A514



**Sagoma 2**

