

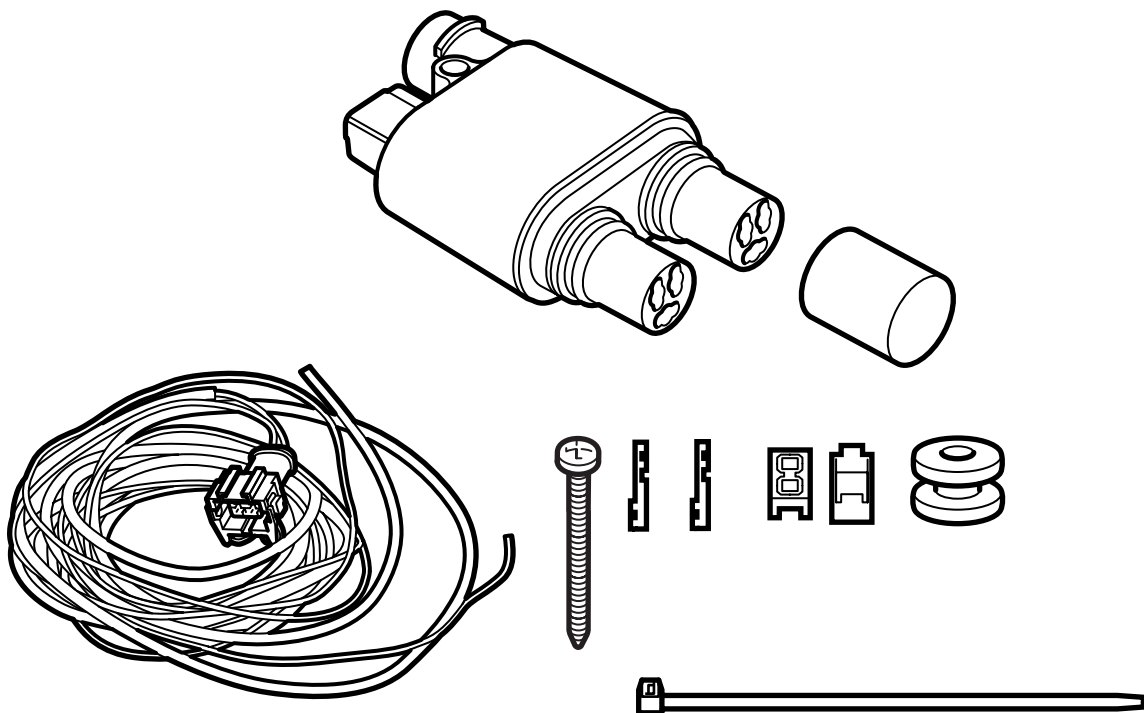


**MONTERINGSANVISNING · INSTALLATION INSTRUCTIONS
MONTAGEANLEITUNG · INSTRUCTIONS DE MONTAGE**

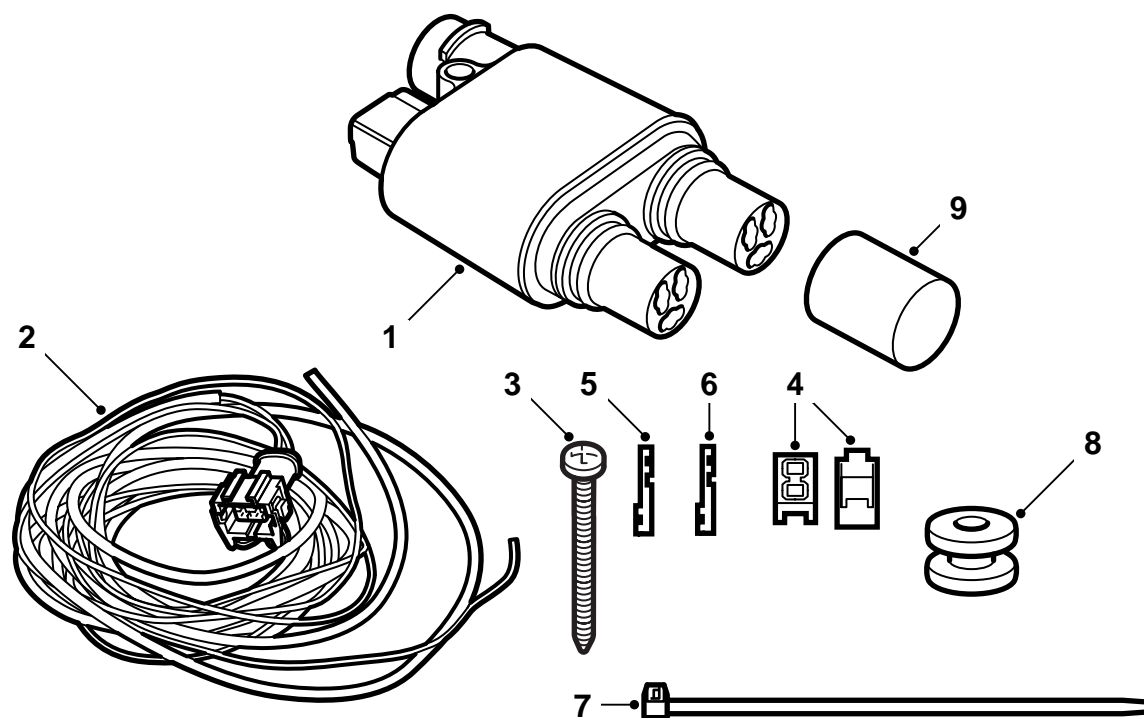
Saab 9-3 (9400) -M03, Saab 9-5

Corredo timer

Accessories Part No.	Group	Date	Instruction Part No.	Replaces
32 026 603 400 130 878	9:87-29	Nov 07	86 98 706	86 98 706 Nov 05

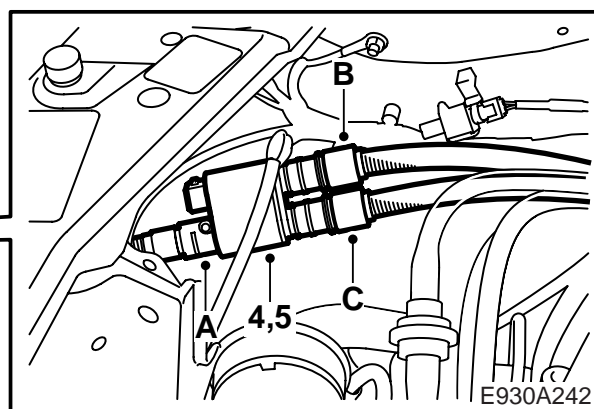
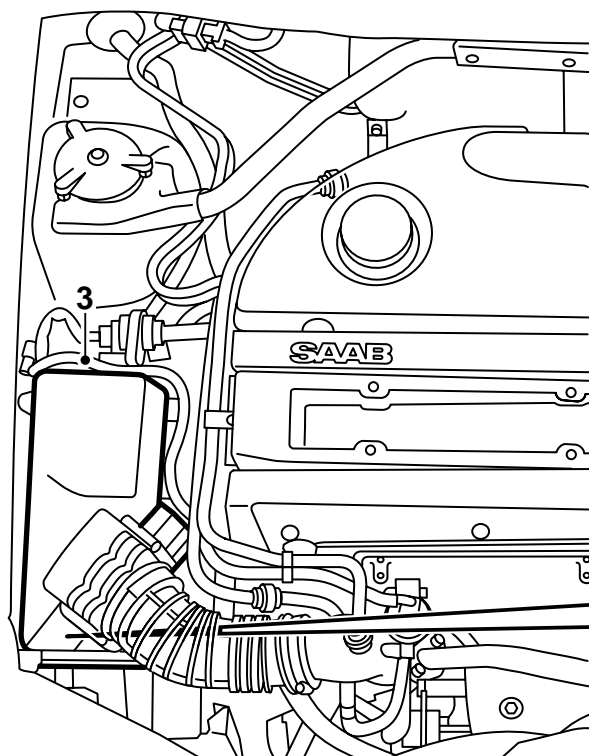


E930A231



E930A232

- 1 Relè del timer
- 2 Cavi
- 3 Vite
- 4 Dispositivo di derivazione
- 5 Capocorda piccolo (Saab 9-3)
- 6 Capocorda grande (Saab 9-5)
- 7 Fascetta di serraggio (5 pz)
- 8 Passacavi
- 9 Cappuccio protettivo



Saab 9-3

La funzione timer è gestita dall'unità SID dell'automobile, che deve essere programmata con TECH2.

PRECAUZIONE

È importante ingrassare gli O-ring dei cavi di collegamento prima di effettuare il collegamento e comprimere con forza le connessioni. Se dev'essere montato il cappuccio protettivo, il collegamento non va ingrassato.

- 1 Scollegare ed estrarre la batteria.
- 2 Svitare e sollevare la basetta portarelè/portafusibili dal quadretto di distribuzione nel vano motore.
- 3 Rimuovere il filtro dell'aria.
- 4 **Se l'automobile è già dotata di corredo conduttura di derivazione:** Rimuovere la presa di derivazione e collegare il relè del timer. Installare il relè nel foro di fissaggio della presa di derivazione.
- 5 **Se l'automobile non è dotata di corredo conduttura di derivazione:** Installare il relè del timer nel seguente modo:
 - Posizionare il relè del timer come mostrato in figura e segnare la posizione del foro utilizzando la presa.
 - Praticare un foro di 3,5 mm.

- Sbavare il foro, eliminare trucioli e scaglie di vernice. Pulire con il detergente Teroson FL. Applicare Standox 1K Füllprimer. Applicare la vernice di copertura. Trattare le superfici interne con Terotex HV400 o Mercasol 1.
- Collegare la presa di entrata al relè del timer (A).
- Collegare tutti gli altri cavi di collegamento interessati al relè del timer nel seguente modo:

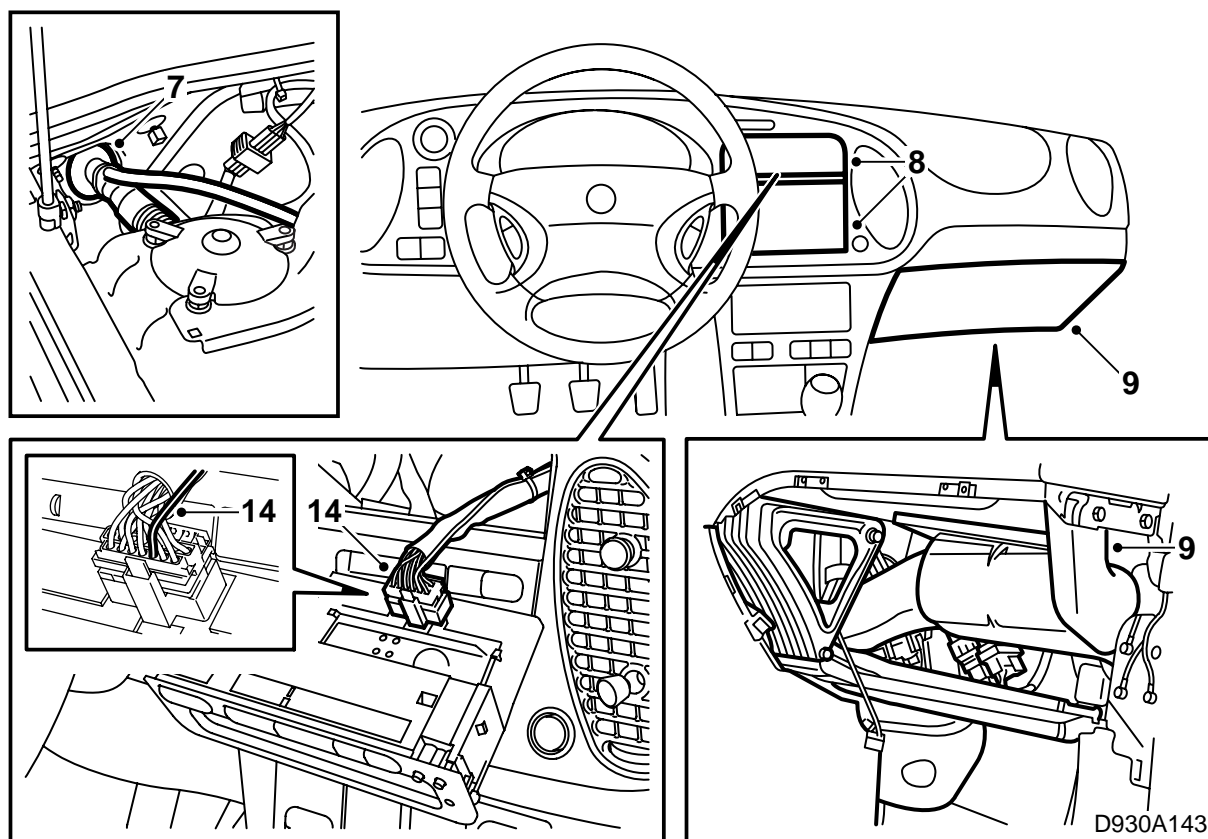
Soltanto riscaldatore del motore: Collegare il cavo del riscaldatore del motore alla presa C, quindi installare il cappuccio protettivo sulla presa B.

PRECAUZIONE

Controllare che il collegamento sul quale andrà montato il cappuccio protettivo sia asciutto e pulito. Il cappuccio va ruotato di almeno un giro mentre lo si preme per metterlo in sede.

Riscaldatore del motore e presa nell'abitacolo: Collegare il cavo del riscaldatore del motore alla presa B, quindi collegare il cavo della presa nell'abitacolo alla presa C.

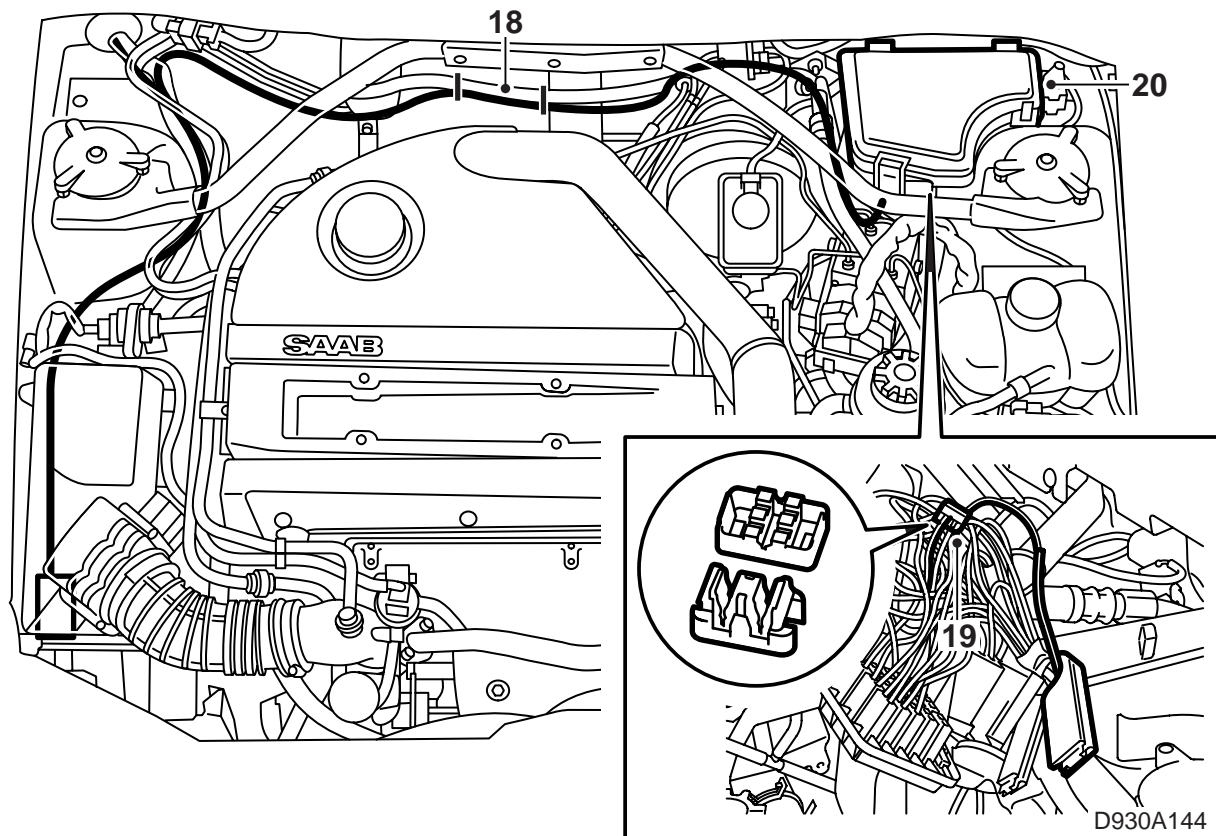
- Installare il relè del timer.
- 6 Collegare il connettore a 2 pin al relè del timer e posare i cavi del corredo lungo i cavi esistenti dell'automobile, sopra il passaruota, in direzione della cappottatura. Fissare i cavi all'occorrenza.



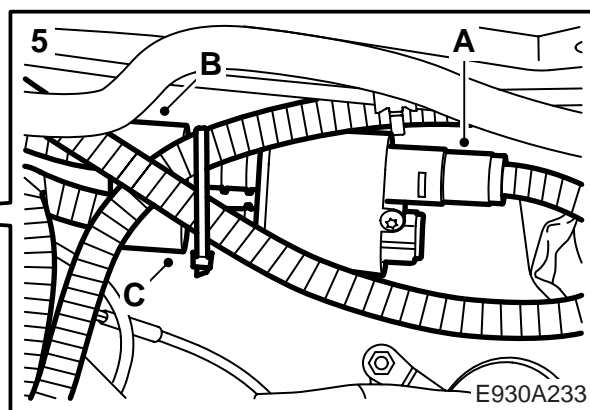
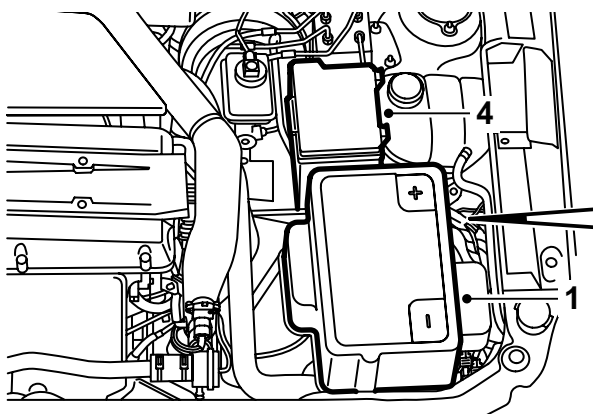
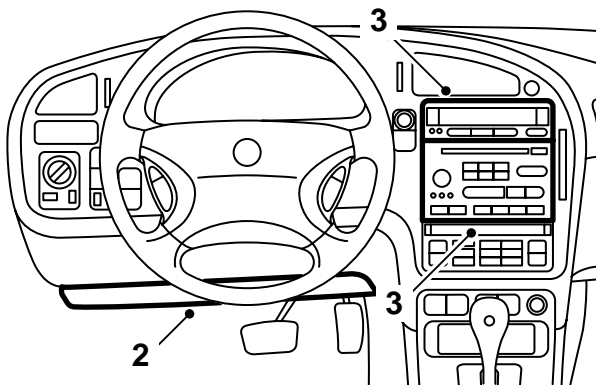
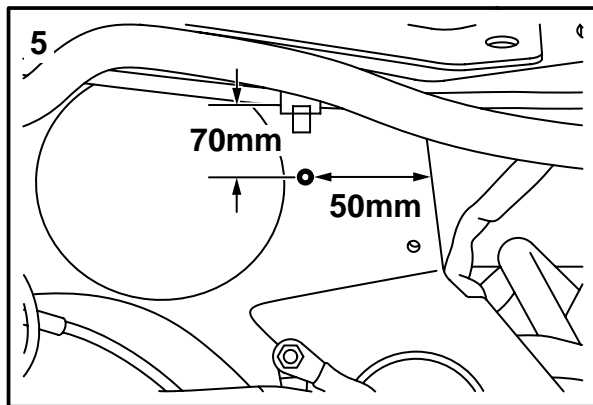
- 7 Togliere il nastro adesivo ed il fermo presso il passacavi della cappottatura.
- 8 Estrarre l'unità SID e la radio. Scollegare l'unità SID.
- 9 Togliere il vano portaoggetti ed il canale dell'aria diretto alla bocchetta laterale destra del cruscotto, quindi spostare il tappetino isolante.
- 10 Infilare il cavo nero nel passacavi della cappottatura e posarlo lungo i cavi esistenti dell'automobile fino alla mensola centrale. L'eventuale condotta di derivazione deve essere infilata assieme ad esso.
- 11 Fissare il cavo lungo i cavi esistenti dell'automobile.
- 12 Mettere a tenuta il passacavi con Teroson T242 (nr. cat. 30 15 781) o un sigillante equivalente in modo che non si possano verificare infiltrazioni d'acqua nell'abitacolo in corrispondenza dei cavi.
- 13 Sistemare una fascetta di serraggio attorno al passacavi e sigillare con nastro adesivo.
- 14 Installare il pin di contatto sul cavo nero e sistemarlo nella posizione 20 del connettore dell'unità SID.
- 15 Controllare che il conduttore non sia vicino a parti taglienti e fissarlo lungo i cavi dell'automobile fino alla mensola centrale.
- 16 Collegare l'unità SID e risistamarla assieme alla radio.
- 17 Risistemare il canale dell'aria ed il vano portaoggetti.

Nota

Utilizzare una soluzione di acqua e sapone per semplificare l'operazione.



- 18 Posare il cavo rosso dei cavi lungo i normali cavi dell'automobile, fino a raggiungere il quadretto di distribuzione del fusibile 5. Recidere il cavo alla lunghezza corretta.
- 19 Collegare il cavo rosso al cavo rosso proveniente dal fusibile 5 utilizzando il dispositivo di derivazione.
- 20 Risistemare la basetta portarelè/portafusibili e fissare il cavo al passante del quadretto di distribuzione ed ai cavi esistenti dell'automobile lungo la cappottatura.
- 21 Controllare che nessun cavo nel vano motore possa venire a contatto con parti taglienti o calde. Fissare i cavi all'occorrenza.
- 22 Installare il filtro dell'aria.
- 23 Risistemare la batteria e collegarla.
- 24 Collegare lo strumento di diagnosi e selezionare SID, "Test di programmazione", "Tipo riscaldatore da parcheggio", "Elettrico", "Attivazione riscaldatore da parcheggio" e "Si attiva solo tramite timer".
- 25 Mettere in punto l'orario nell'unità SID e provare le funzioni di avviamento e arresto come descritto nel Manuale uso e manutenzione.



Saab 9-5

La funzione timer è gestita dall'unità SID dell'automobile, che deve essere programmata con TECH2.

PRECAUZIONE

È importante ingrassare gli O-ring dei cavi di collegamento prima di effettuare il collegamento e comprimere con forza le connessioni. Se dev'essere montato il cappuccio protettivo, il collegamento non va ingrassato.

- 1 Scollegare e rimuovere la batteria, quindi togliere la relativa mensola.
- 2 Staccare il pannello fonoassorbente sotto il lato sinistro del cruscotto.
- 3 **-M05:** Estrarre l'unità SID e la radio. Scollegare l'unità SID.
- 4 Svitare e sollevare la basetta portarelè/portafusibili dal quadretto di distribuzione nel vano motore.
- 5 **Se l'automobile è già dotata di corredo conduttura di derivazione:** Rimuovere la presa di derivazione e collegare il relè del timer. Installare il relè nel foro di fissaggio della presa di derivazione.
Se l'automobile non è dotata di corredo conduttura di derivazione: Installare il relè del timer nel seguente modo:
 - Collegare la presa di entrata al relè del timer (A).

- Segnare la posizione del foro in base alle misure fornite nel disegno e praticare un foro da 3,5 mm di diametro.
- Sbavare il foro, eliminare trucioli e scaglie di vernice. Pulire con il detergente Teroson FL. Applicare Standox 1K Füllprimer. Applicare la vernice di copertura. Trattare le superfici interne con Terotex HV400 o Mercasol 1.
- Collegare tutti gli altri cavi di collegamento interessati al relè del timer nel seguente modo:

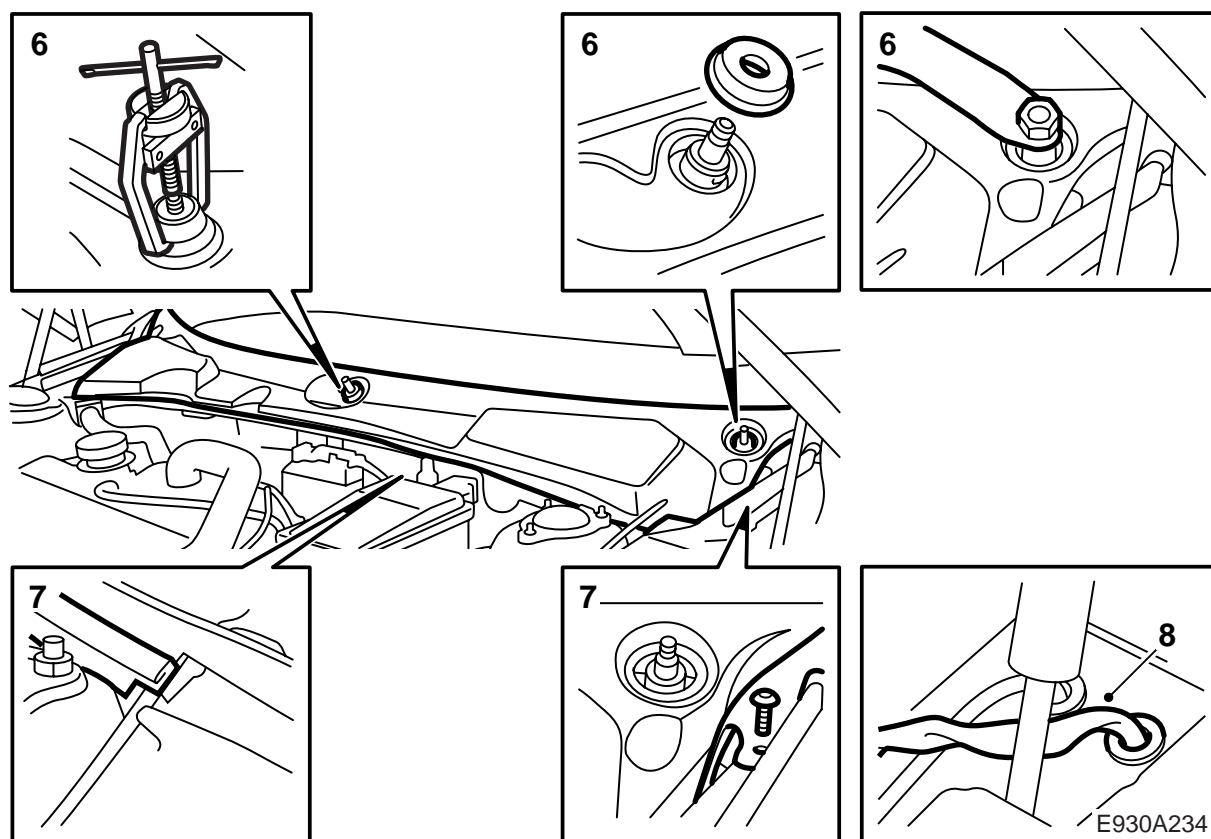
Soltanto riscaldatore del motore: Collegare il cavo del riscaldatore del motore alla presa C, quindi installare il cappuccio protettivo sulla presa B.

PRECAUZIONE

Controllare che il collegamento sul quale andrà montato il cappuccio protettivo sia asciutto e pulito. Il cappuccio va ruotato di almeno un giro mentre lo si preme per metterlo in sede.

Riscaldatore del motore e presa nell'abitacolo: Collegare il cavo del riscaldatore del motore alla presa B, quindi collegare il cavo della presa nell'abitacolo alla presa C.

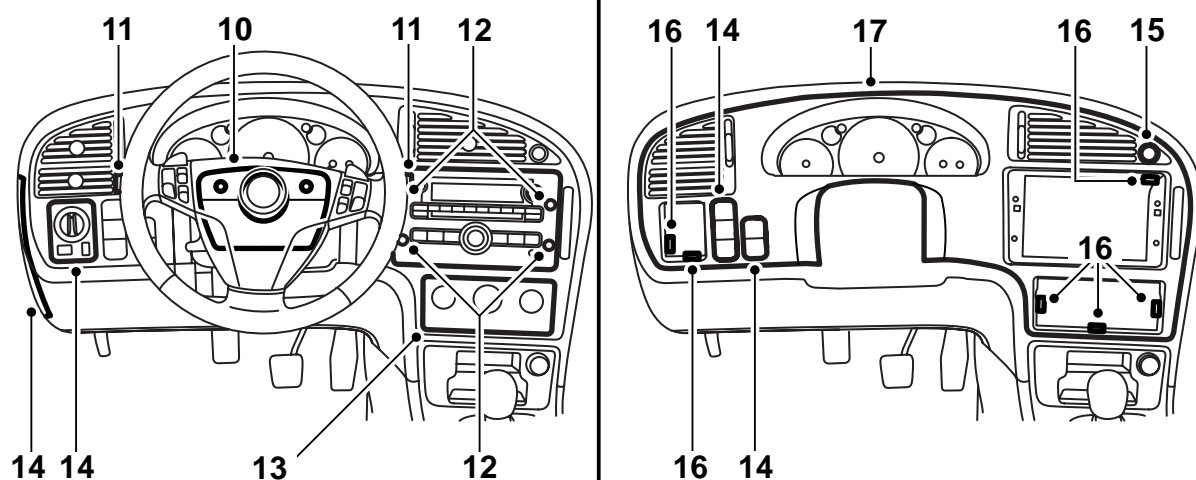
- Installare il relè del timer.



- 6 Rimuovere le racchette tergicristallo. Utilizzare l'estrattore 85 80 144.
- 7 Togliere la modanatura di guarnizione del cofano ed il carter protettivo del vano della cappottatura.
- 8 Staccare il tappo a sinistra del passacavi del cavetto della serratura del cofano. Infilare il cavo nero del cablaggio nella cappottatura seguendo il cavetto della serratura del cofano. Installare il passacavi di gomma ed infilare il cavo nel passacavi portandolo alla mensola centrale. Posizionare il passacavi e mettere a tenuta con Teroson T242 (nr. cat. 30 15 781) o un sigillante equivalente.

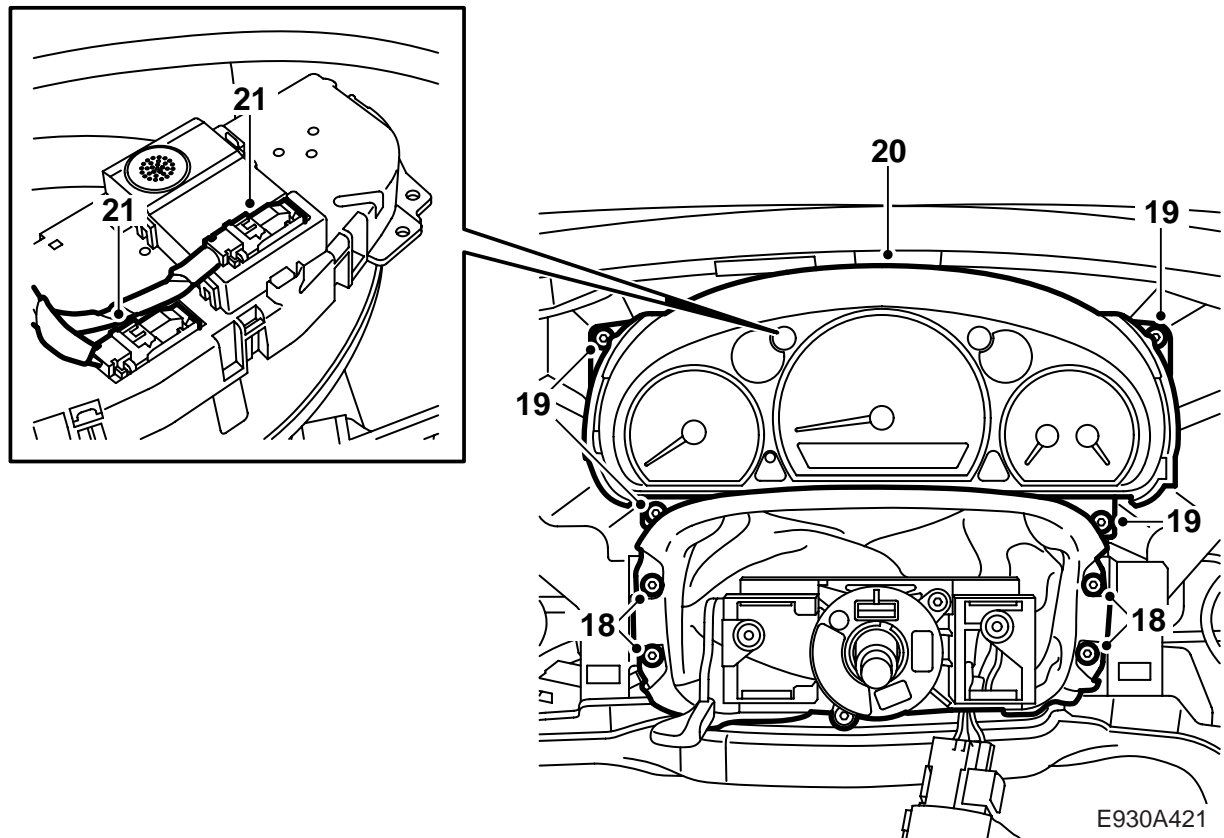
-M05: Passare al punto 36.

M06-: Passare al punto 9.

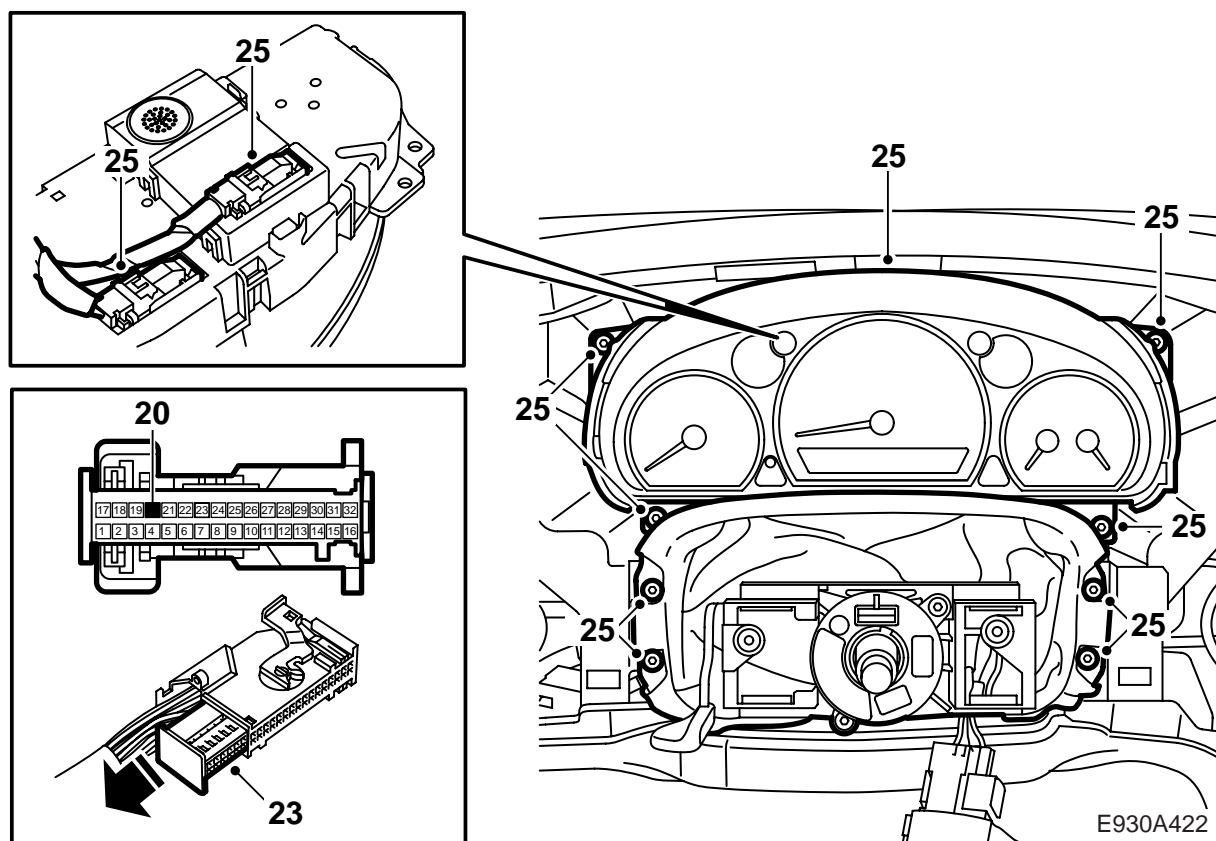


E930A420

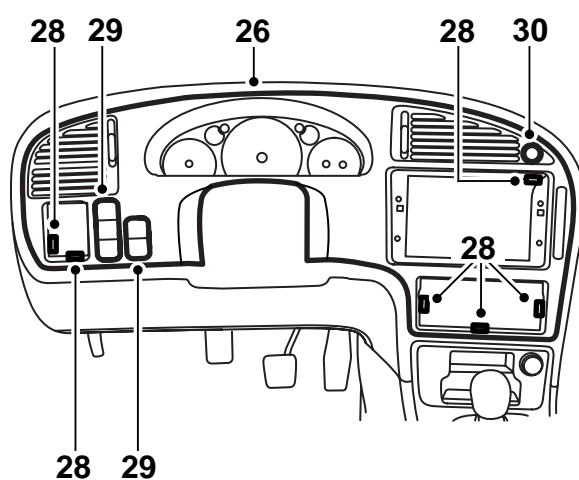
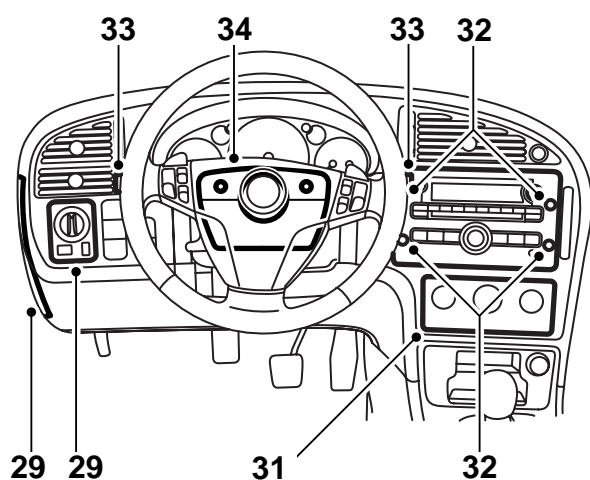
- 9 **M06-**: Estrarre il volante tirandolo verso il basso e bloccarlo.
- 10 **M06-**: Rimuovere le coppe superiore e inferiore del volante togliendo 3 viti.
- 11 **M06-**: Staccare gli interruttori degli indicatori di direzione e dei tergicristalli.
- 12 **M06-**: Rimuovere i carter protettivi e il gruppo audio togliendo 4 viti.
- 13 **M06-**: Rimuovere il pannello dei comandi di riscaldamento e ventilazione e staccare il connettore.
- 14 **M06-**: Rimuovere il coperchio della basetta portafusibili sul lato del pannello. Rimuovere l'interruttore luci e gli altri interruttori staccando anche i relativi connettori.
- 15 **M06-**: Staccare l'interruttore dei lampeggiatori di emergenza e il connettore.
- 16 **M06-**: Staccare il cruscotto togliendo 6 viti e 4 clips.
- 17 **M06-**: Rimuovere il cruscotto.



- 18 **M06-**: Togliere le viti del cappuccio del piantone di sterzo.
- 19 **M06-**: Togliere le viti della strumentazione principale.
- 20 **M06-**: Rimuovere la strumentazione principale.
- 21 **M06-**: Staccare il connettore.



- 22 **M06-**: Posare il cavo nero (BK) fra la mensola centrale e l'unità SID, quindi fissarlo per prevenirne lo schiacciamento.
- 23 **M06-**: Separare con cautela le parti superiore e inferiore dei connettori.
- 24 **M06-**: Installare il capocorda sul cavo nero del kit e collegarlo nella posizione 20 del connettore dell'unità SID. Unire le parti superiore e inferiore dei connettori.
- 25 **M06-**: Installare la strumentazione principale.



E930A423

- 26 **M06-**: Posizionare il cruscotto.
 27 **M06-**: Accertarsi dal lato conducente che i canali dell'aria siano nella posizione corretta.

Nota

Accertarsi che nessun connettore o cavo resti schiacciato.

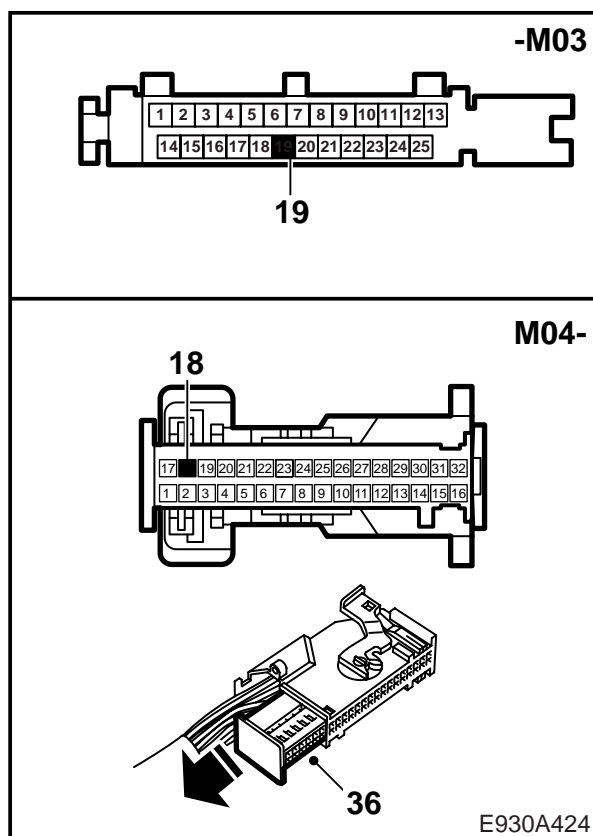
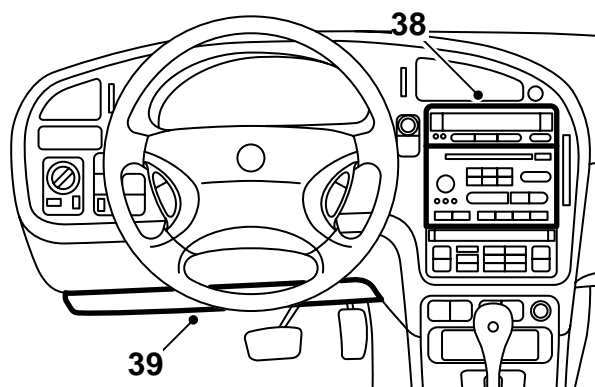
- 28 **M06-**: Fissare il cruscotto con 6 viti e 4 clips.
 29 **M06-**: Collegare e installare l'interruttore luci e gli altri interruttori.
 Reinstallare il coperchio della basetta portafusibili sul lato del cruscotto.

- 30 **M06-**: Installare l'interruttore dei lampeggiatori di emergenza e collegare il connettore da dietro.

Nota

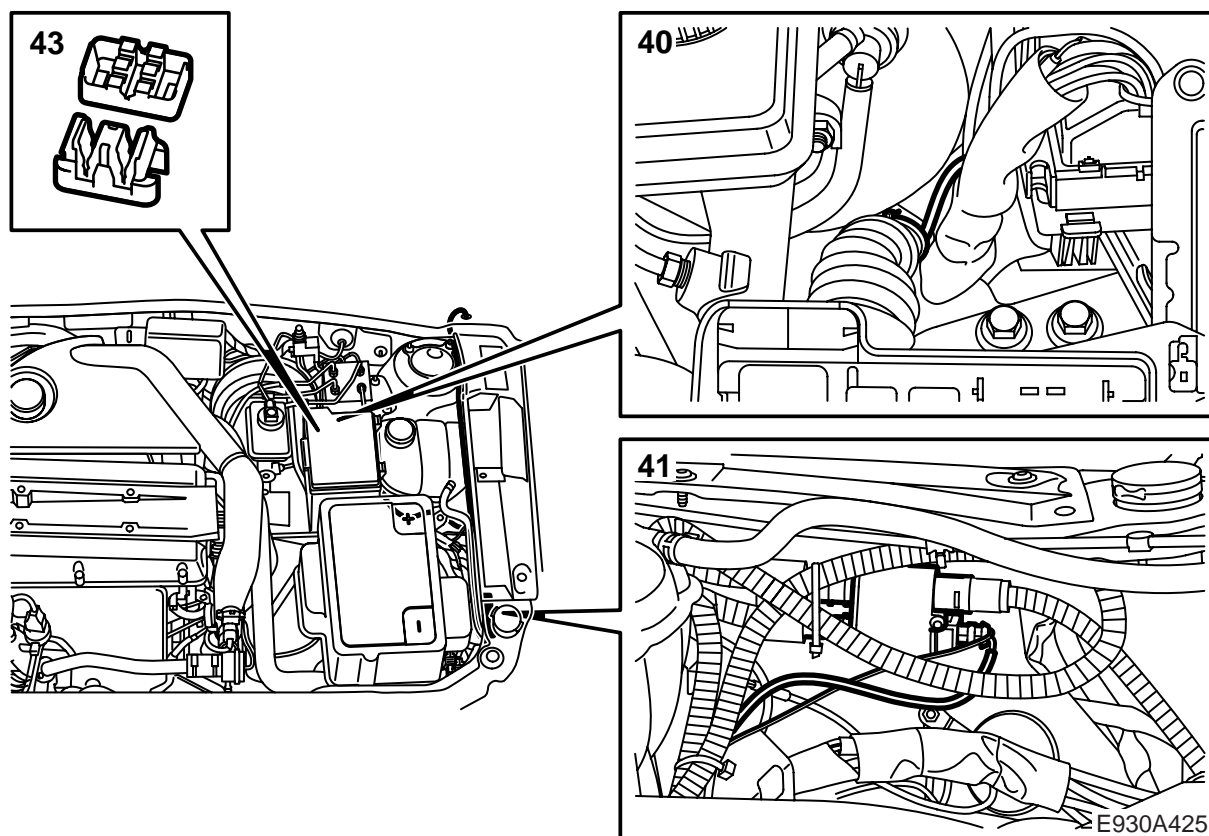
Il contrassegno sull'interruttore dei lampeggiatori di emergenza deve essere rivolto verso l'alto.

- 31 **M06-**: Collegare e fissare il pannello dei comandi di riscaldamento e ventilazione.
 32 **M06-**: Installare il gruppo audio e i carter protettivi.
 33 **M06-**: Reinstallare gli interruttori degli indicatori di direzione e dei tergicristalli.
 34 **M06-**: Installare le coppe superiore e inferiore del volante.
 35 **M06-**: Fissare i cavi sotto il cruscotto in modo che non vengano a contatto con parti mobili e non provochino rumori molesti.
 Passare al punto 39.

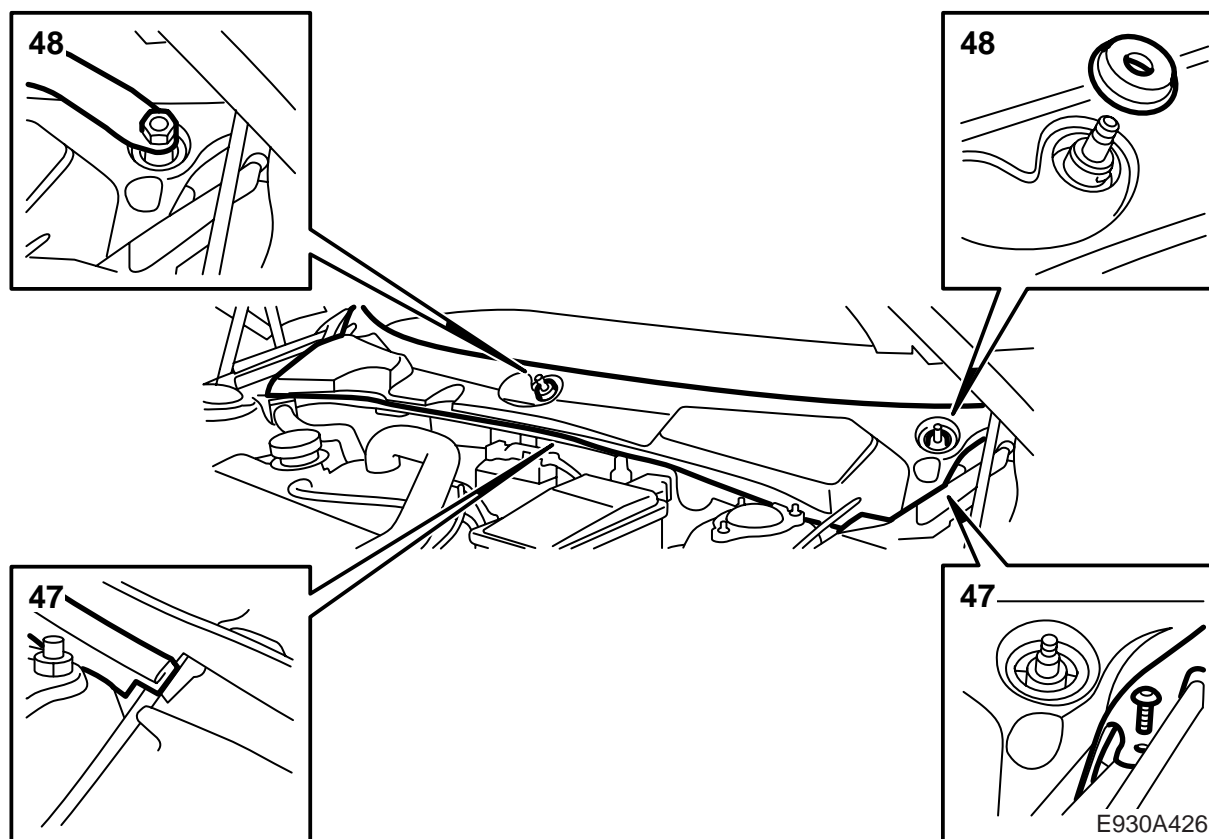


E930A424

- 36 **-M05:** Separare con cautela le parti superiore e inferiore del connettore dell'unità SID, installare il pin di contatto sul cavo nero del kit e collegarlo nella posizione 19 (-M03) o 18 (M04-05). Unire le parti del connettore.
- 37 **-M05:** Controllare che il conduttore non tocchi parti taglienti e fissarlo lungo i cavi dell'automobile fino all'unità SID.
- 38 **-M05:** Collegare l'unità SID e risistamarla assieme alla radio.
- 39 Risistemare il pannello fonoassorbente sotto il lato sinistro del cruscotto.



- 40 Togliere il nastro adesivo e la fascetta di serraggio dal soffietto di gomma sul cablaggio in corrispondenza del quadretto di distribuzione del vano motore.
- 41 Collegare il connettore a 2 pin al relè del timer.
- 42 Posare il cavo rosso dei cavi lungo i normali cavi dell'automobile, fino a raggiungere il quadretto di distribuzione del fusibile 17. Recidere il cavo alla lunghezza corretta.
- 43 Utilizzando il derivatore, collegare il cavo rosso al cavo in uscita dal fusibile 17. Installare una nuova fascetta di serraggio ed applicare un nuovo pezzo di nastro adesivo al soffietto di gomma.
- 44 Risistemare la basetta portarelè/portafusibili e fissare il cavo al quadretto di distribuzione.
- 45 Controllare che nessun cavo nel vano motore possa venire a contatto con parti taglienti o calde. Fissare i cavi all'occorrenza.
- 46 Installare la mensola della batteria, quindi risistemare e collegare la batteria.



- 47 Risistemare il coperchio protettivo sul vano della cappottatura e la modanatura di guarnizione del cofano.
- 48 Installare le racchette tergicristallo.
- 49 Collegare lo strumento di diagnosi e selezionare SID, "Test di programmazione", "Tipo riscaldatore da parcheggio", "Elettrico", "Attivazione riscaldatore da parcheggio" e "Si attiva solo tramite timer".
- 50 Mettere in punto l'orario nell'unità SID e provare le funzioni di avviamento e arresto come descritto nel Manuale uso e manutenzione.