



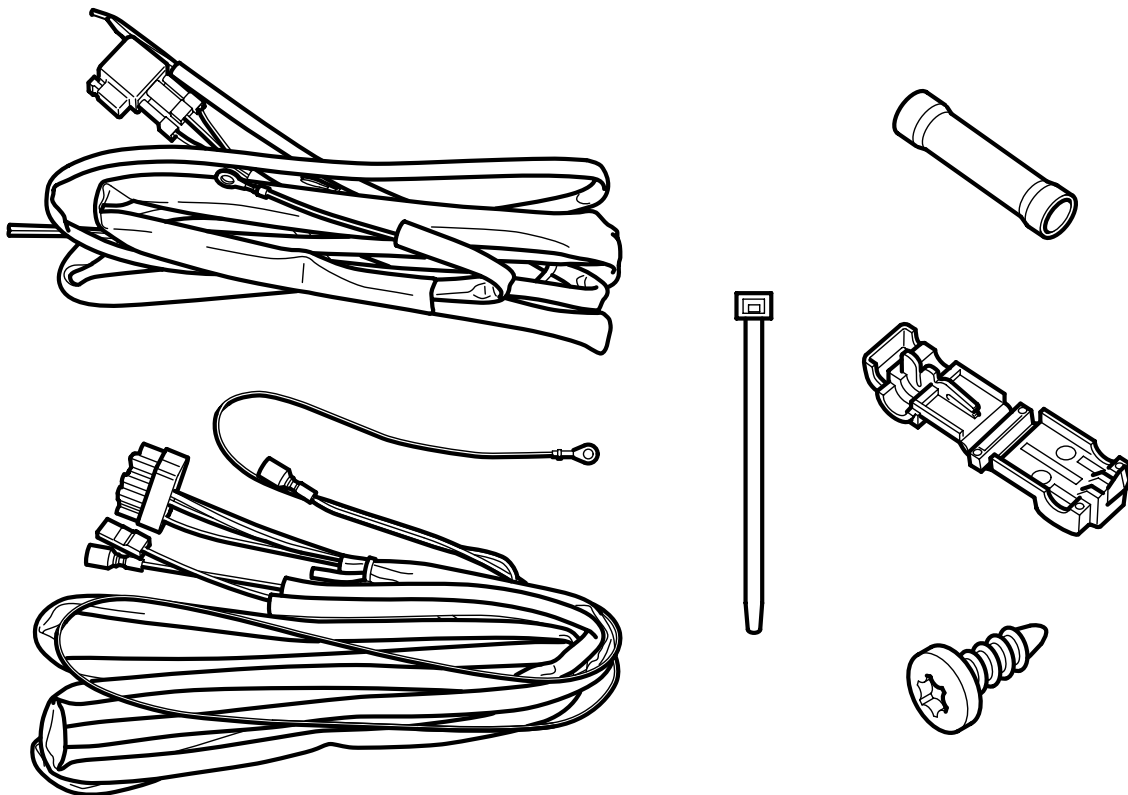
SAAB

**MONTERINGSANVISNING · INSTALLATION INSTRUCTIONS
MONTAGEANLEITUNG · INSTALLATIONS DE MONTAGE**

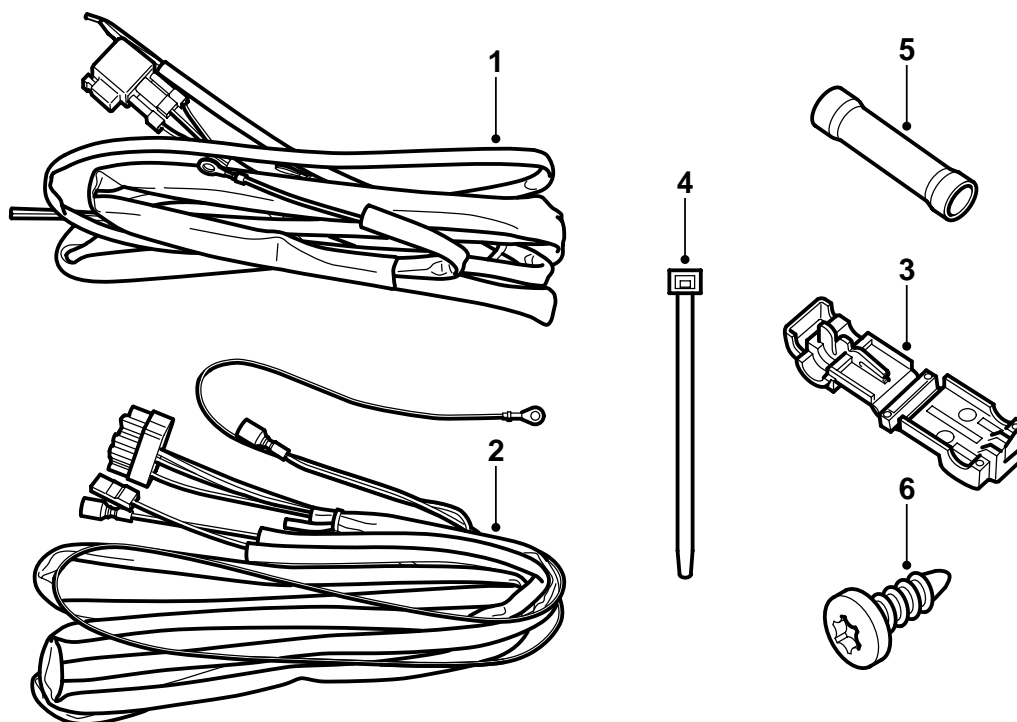
Saab 900 M94-, Saab 9-3

Cablaggio per luci supplementari

Accessories Part No.	Group	Date	Instruction Part No.	Replaces
400 100 871	3:51-25	Oct 99	86 78 823	86 78 823 Jul 99

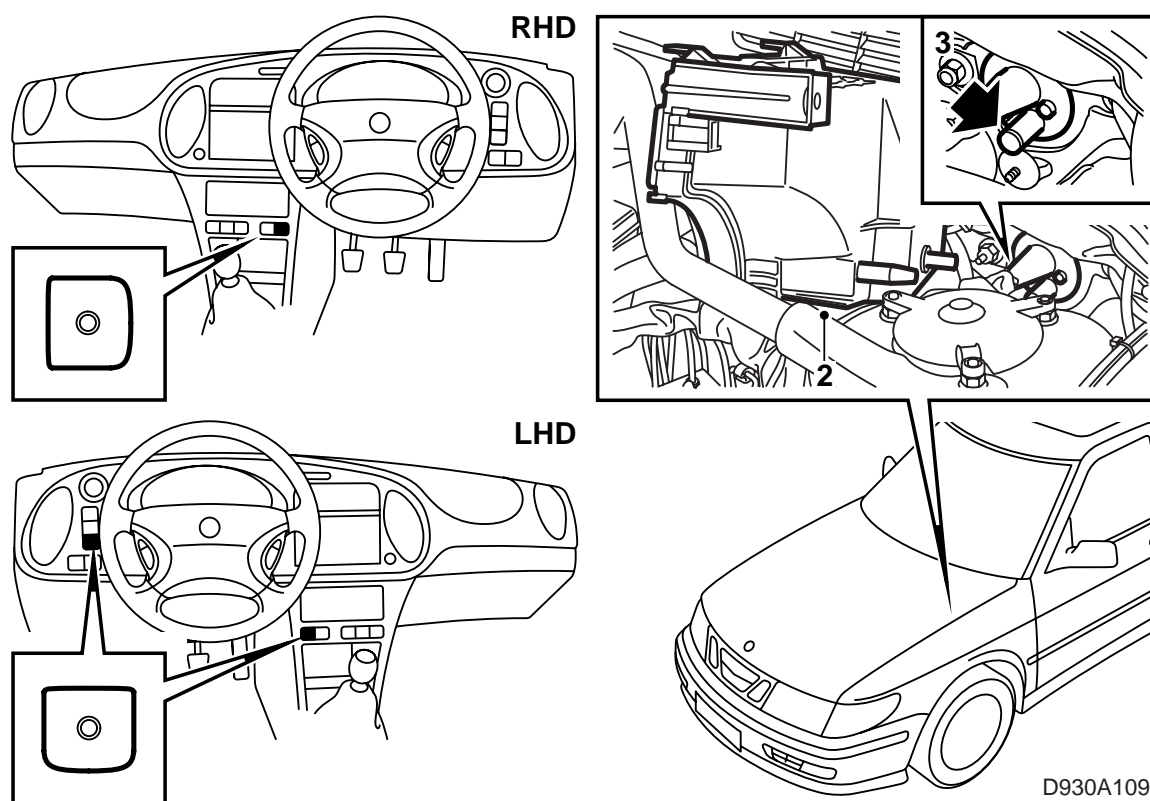


D930A107



D930A108

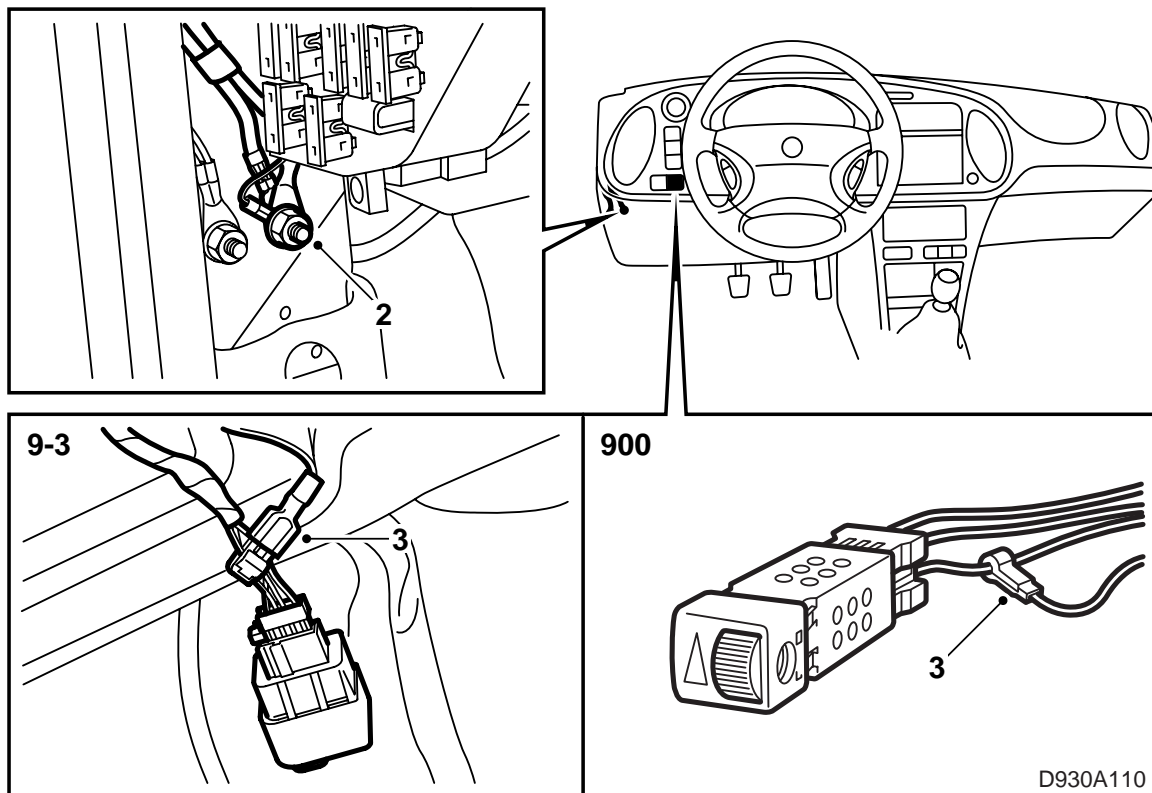
- 1 Cablaggio, sezione di alimentazione
- 2 Cablaggio, alimentazione di corrente
- 3 Cavo di ponticellamento (2 pz)
- 4 Fascetta di serraggio (5 pz)
- 5 Tubo di giunzione (4 pz)
- 6 Vite



D930A109

La figura mostra la posizione raccomandata degli interruttori.

- 1 **LHD:** Rimuovere la sezione inferiore del cruscotto, il canale dell'aria e la barra paraginocchia sotto il volante.
- RHD - sulla mensola centrale:** rimuovere il vano portaoggetti.
- 2 Staccare il cavo negativo della batteria, quindi rimuovere il quadretto di distribuzione anteriore nel vano motore.
- 3 Dietro il quadretto di distribuzione è presente un passacavi di gomma per l'abitacolo. Recidere il tappo di gomma più grande.



Lavori nell'abitacolo

- 1 Infilare i cavi giallo e blu nel passacavi fra abitacolo e vano motore, servendosi di un filo di ferro.
- 2 **LHD:** Il cavo di massa nero deve essere portato al punto di massa presso la portiera del conducente, proprio ai piedi del cruscotto, dietro il tappetino (G35). Si tratta del punto di massa senza contrassegno giallo.

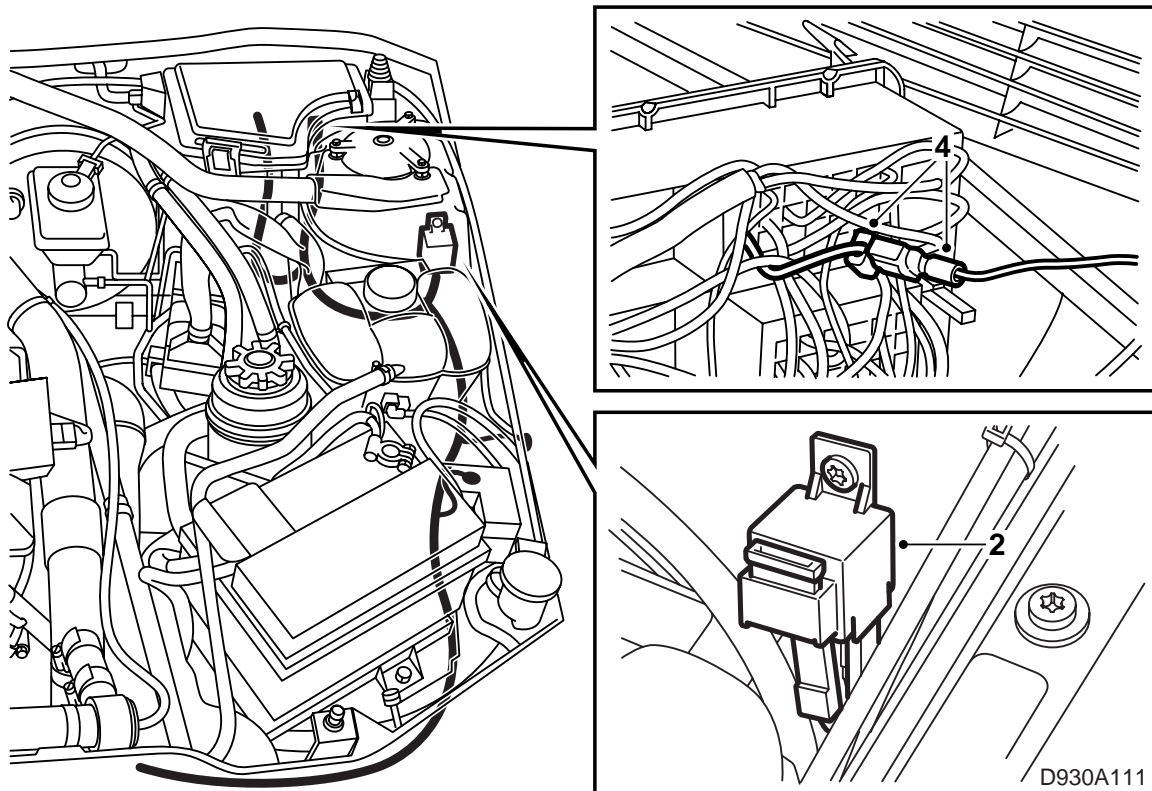
RHD - sulla mensola centrale: Il cavo di massa nero deve essere portato al punto di massa presso la portiera del passeggero, proprio ai piedi del cruscotto, dietro il tappetino (G35). Si tratta del punto di massa senza contrassegno giallo.

- 3 Il cavo grigio/rosso si impiega per l'illuminazione dell'interruttore.

Per il posizionamento sul cruscotto è necessario ponticellare il cavo sul reostato, pin 5 (Saab 900) o pin 3 (Saab 9-3).

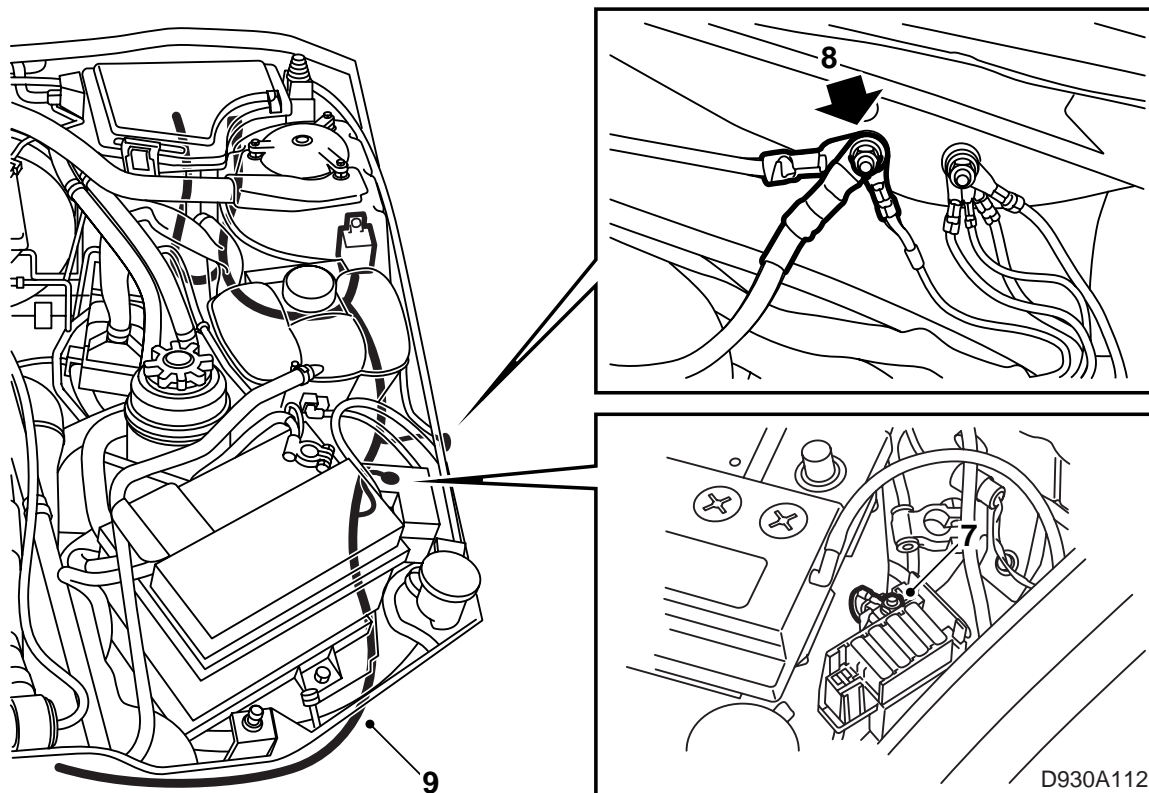
Per il posizionamento sulla mensola centrale è necessario ponticellare il cavo sull'interruttore del sedile anteriore elettrocomandato, pin 1.

- 4 Rimuovere il pulsante cieco dal cruscotto, effettuare il collegamento ed installare il nuovo pulsante.



Lavori nel vano motore

- 1 Il cablaggio delle luci supplementari deve essere posato lungo il lato sinistro del vano motore.
- 2 La bassetta portarelè ed il relè con il fusibile si sistemano sul gambo di molla dietro il serbatoio di espansione.
Praticare fori di 3,5 mm.
- 3 Sezionare il passacavi del quadretto di distribuzione, quindi posare il cavo proveniente dall'abitacolo e le estremità dei cavi di alimentazione di corrente lungo la matassa cavi fino al quadretto di distribuzione.
- 4 Ponticellare il cavo blu, con pin piatto montato, sul monitor luci nella posizione **E** nel seguente modo:
 - Pin 56a per abbaglianti.
 - Pin 56b per fendinebbia.
- 5 Reinstallare la bassetta portarelè del quadretto di distribuzione ed il relativo passacavi, quindi avvitare la bassetta portarelè sul gambo di molla.



Lavori nel vano motore (continua)

- 6 Posare il cablaggio accanto al serbatoio di espansione, fino alla basetta porta-maxifusibili.
- 7 Collegare il cavo con capocorda alla basetta porta-maxifusibili.
- 8 Collegare il cavo di massa al punto di massa anteriore presso la batteria.
- 9 Portare il cablaggio fino alla posizione di installazione degli abbaglianti o dei fendinebbia.
Collegare le luci al cablaggio mediante i quattro tubi di giunzione.
- 10 Nei punti più esposti, fissare il cablaggio con fascette di serraggio.
- 11 Controllare il funzionamento.
- 12 Reinstallare tutte le parti rimosse.

Cablaggio per luci supplementari

