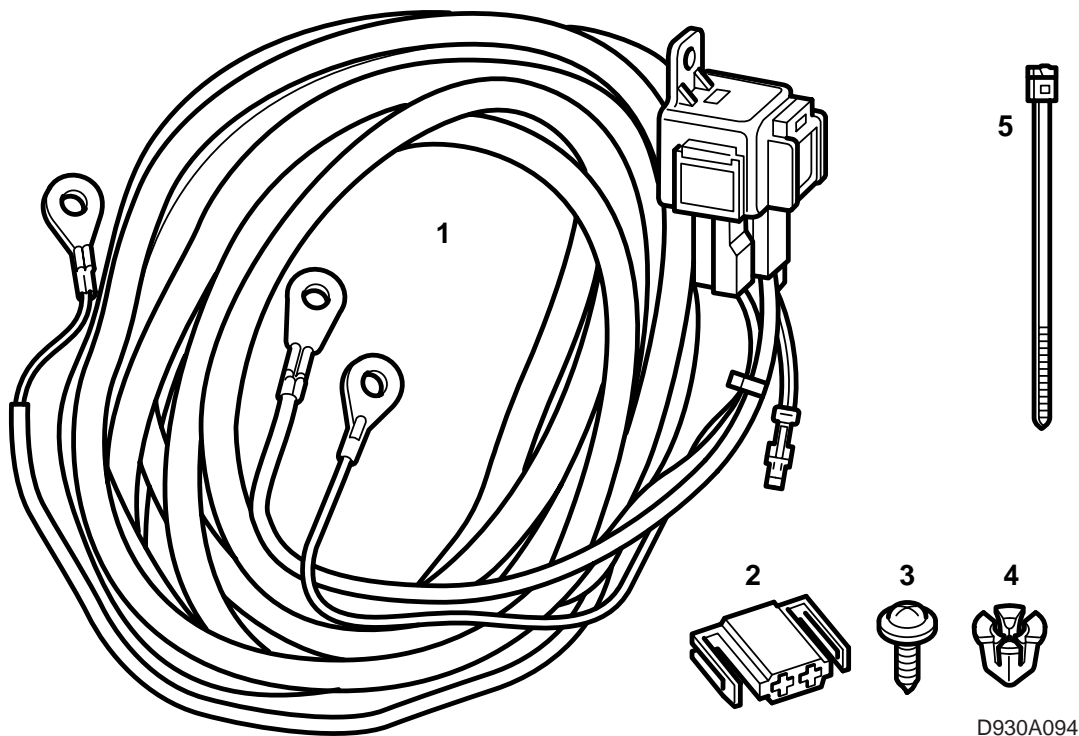


**SAAB****MONTERINGSANVISNING · INSTALLATION INSTRUCTIONS
MONTAGEANLEITUNG · INSTALLATIONS DE MONTAGE**

Saab 900 M94-, Saab 9000 M85-

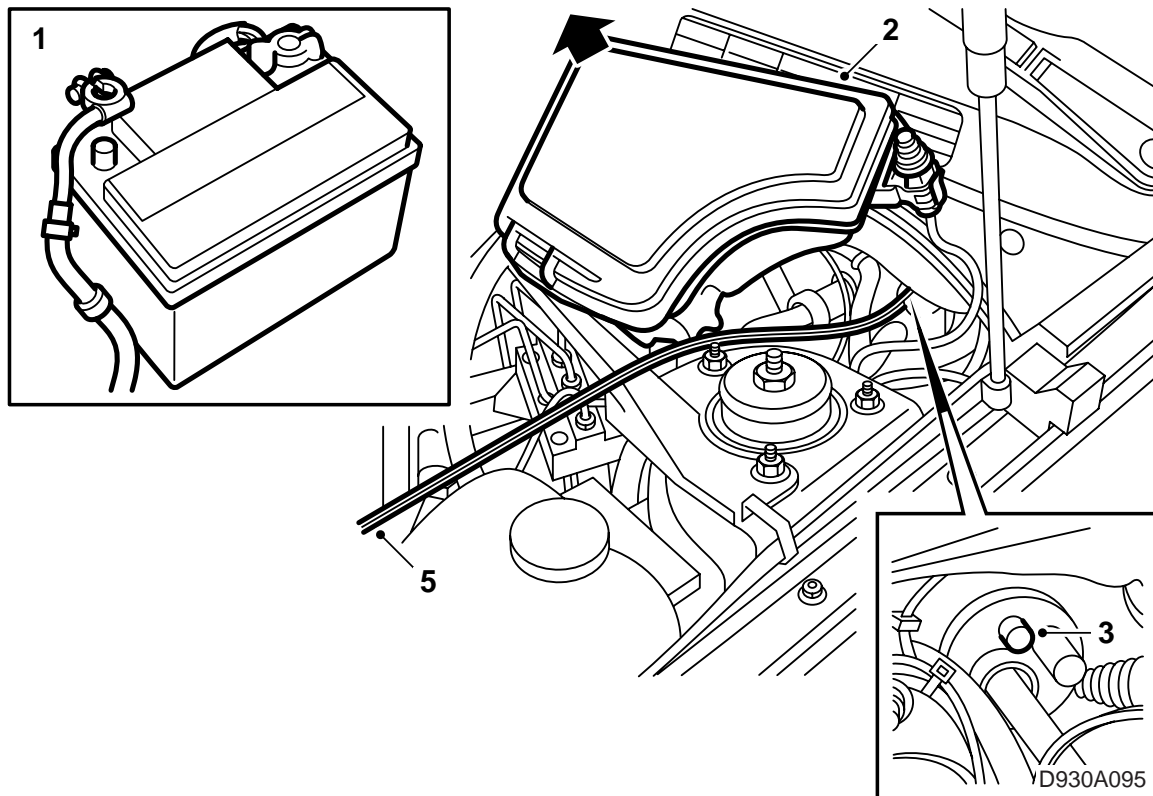
Cablaggio per il gancio del rimorchio, ricarica

Accessories Part No.	Group	Date	Instruction Part No.	Replaces
400 101 234	3:71-11	Apr 99	86 80 142	75 04 55 Jul 93



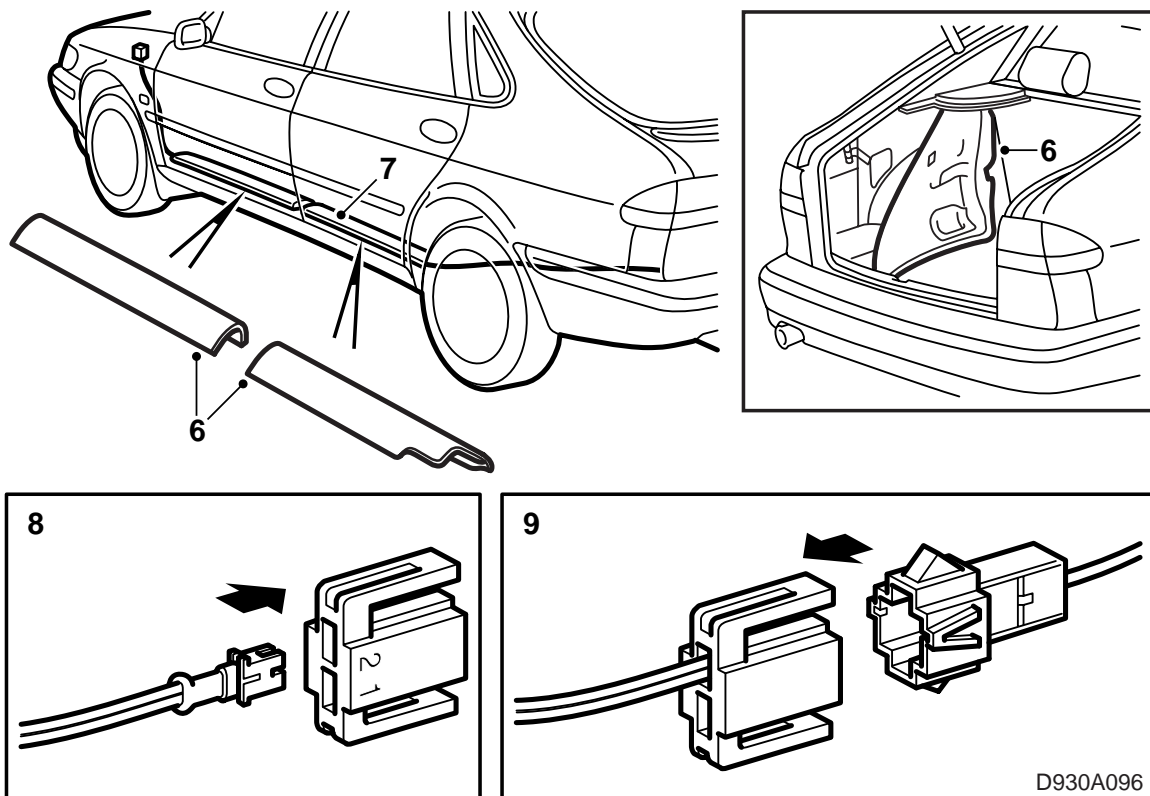
D930A094

- 1 Cablaggio con relai e fusibile
- 2 Connettore bipolare
- 3 Vite
- 4 Dado di compressione
- 5 Fascette di serraggio (10)



Saab 900 M94-

- 1 Staccare il morsetto negativo dalla batteria.
- 2 Rimuovere e sollevare il quadretto di distribuzione nel vano motore (può rendersi necessaria la rimozione della barra stabilizzatrice).
- 3 Recidere uno dei passaggi cavo di gomma minori nella cappottatura dietro il quadretto di distribuzione.
- 4 Rimuovere la copertura, il paraginocchia e il canale dell'aria sotto il volante (LHD) oppure rimuovere il cofanetto (RHD).
- 5 Far passare il cavo ROSSO/NERO nell'abitacolo impiegando un filo d'acciaio.



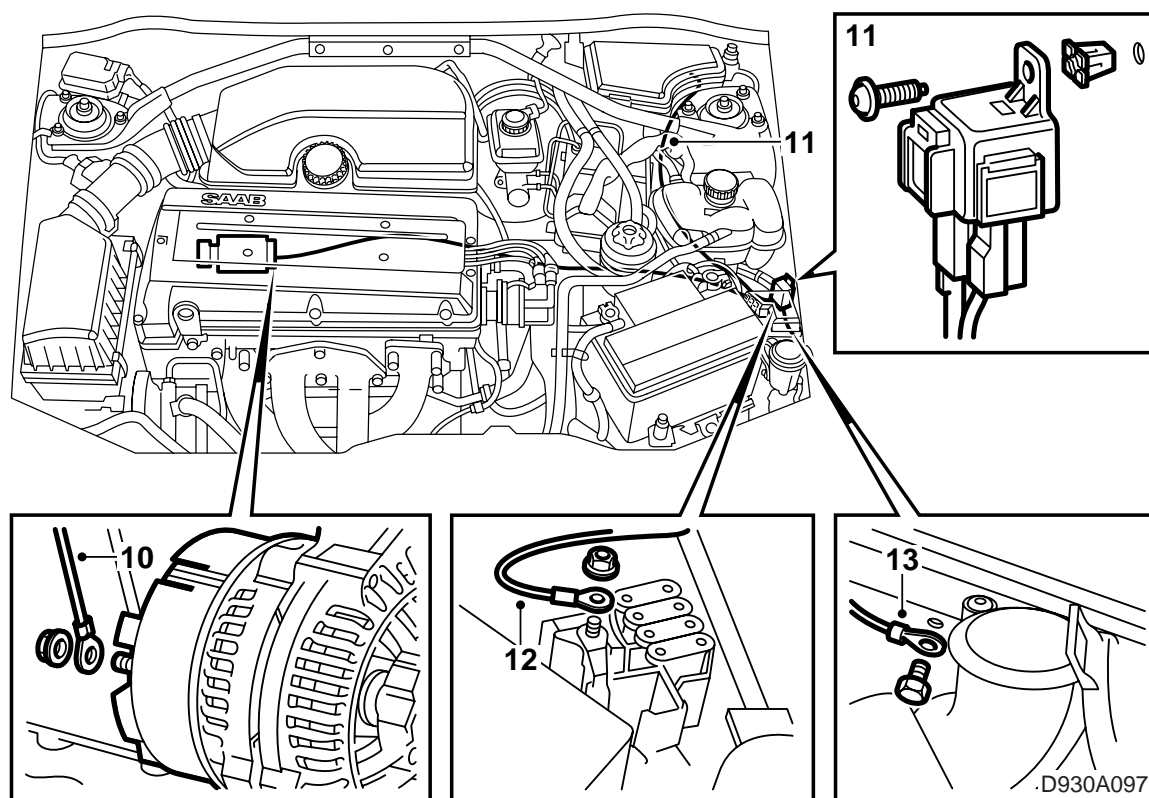
6 **5 porte:** rimuovere le protezioni delle soglie dal lato sinistro.

3 porte: rimuovere la protezione della soglia sinistra oltre al rivestimento laterale sinistro del sedile posteriore.

7 Disporre il cablaggio lungo il lato sinistro dell'automobile fino alla luce posteriore sinistra.

8 Il conduttore si collega a pin al connettore incluso nel corredo (pin 2).

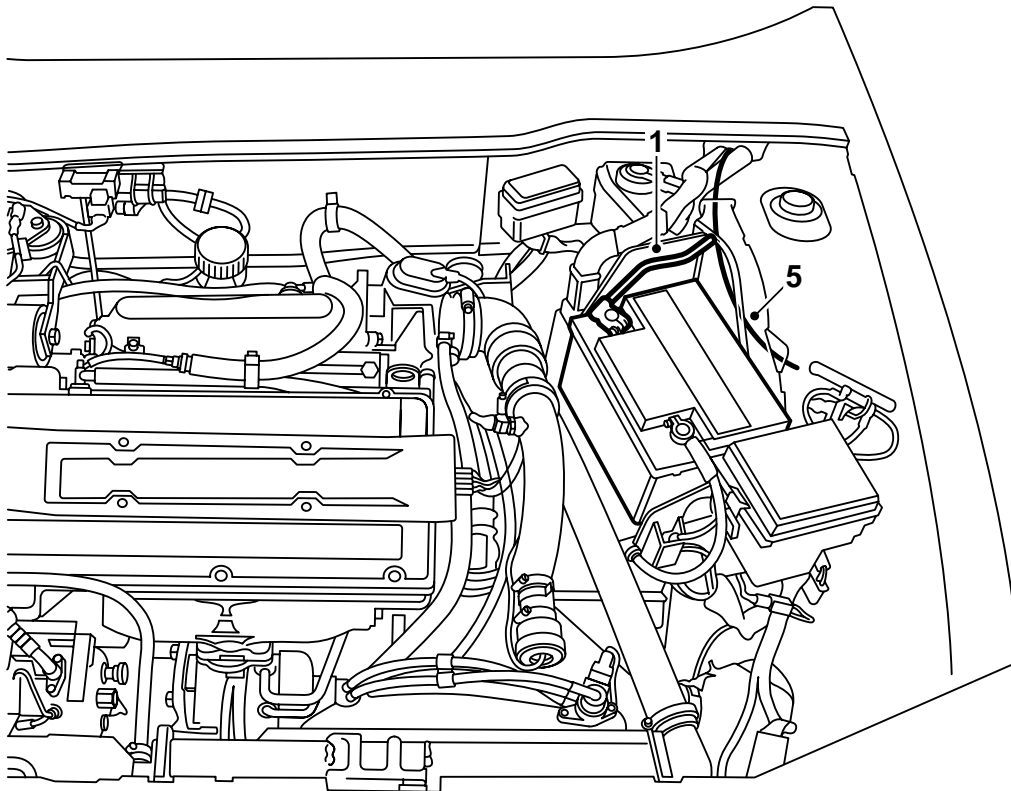
9 Nel corredo dell'interruttore per rimorchio a 13 poli o a 7 poli si deve impiegare rispettivamente il conduttore ROSSO/NERO (a 13 poli) oppure GRIGIO (a 7 poli) con il connettore bipolare installato.



- 10 Installare il cavo VERDE/BIANCO lungo la cappottatura e giù in basso verso il terminale D+ dell'alternatore.
- 11 Disporre il cablaggio sotto il serbatoio di espansione e giù verso la batteria.
Avvitare il relais direttamente sulla lamiera in un punto adatto.
Eseguire un foro con una punta di trapano da 3,5 mm.
Il foro deve essere trattato con antiruggine.
- 12 Installare il cavo ROSSO proveniente dalla basetta portarelais sulla morsetteria positiva della basetta porta-maxifusibili.
- 13 Svitare il dado del punto di massa anteriore dietro la batteria (**non** il punto di massa della batteria). Collegare il cavo NERO al punto di massa all'esterno dei cavi di massa esistenti. Reinstallare il dado sulla vite di massa.

Couple de serrage : 8,5 Nm (6.3 lbf ft)

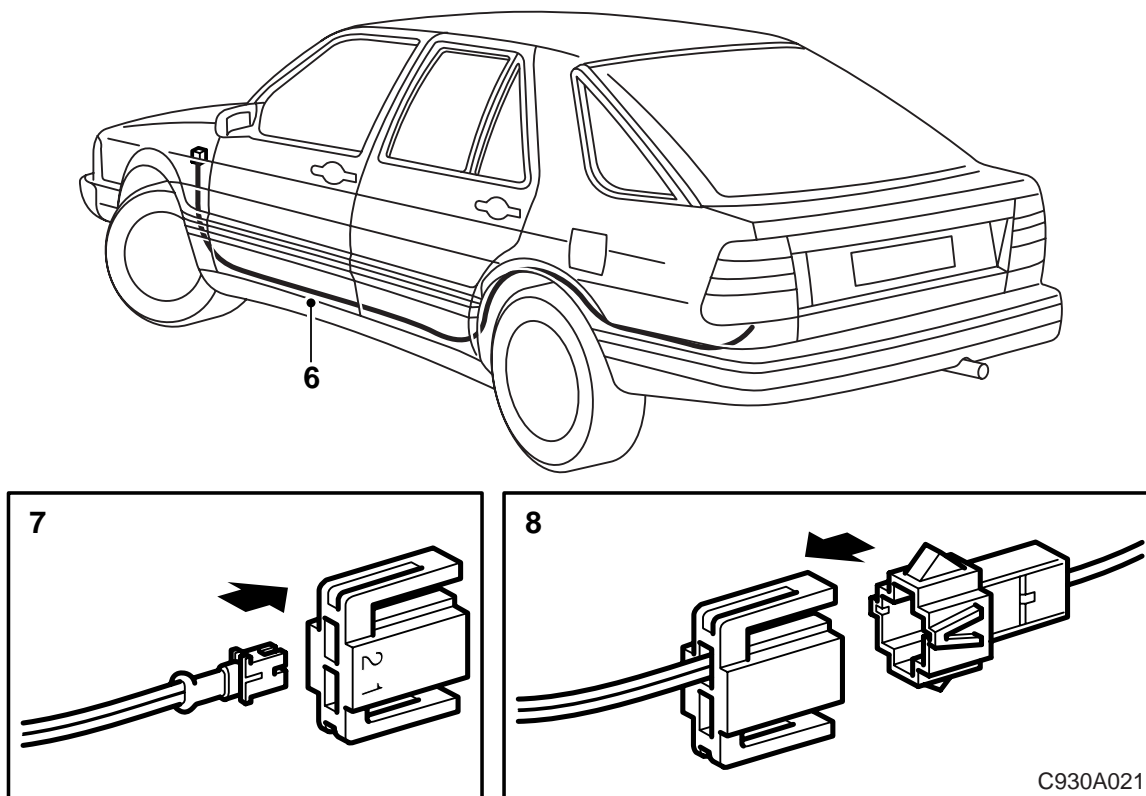
- 14 Reinstallare tutte le parti rimosse e controllare il funzionamento.



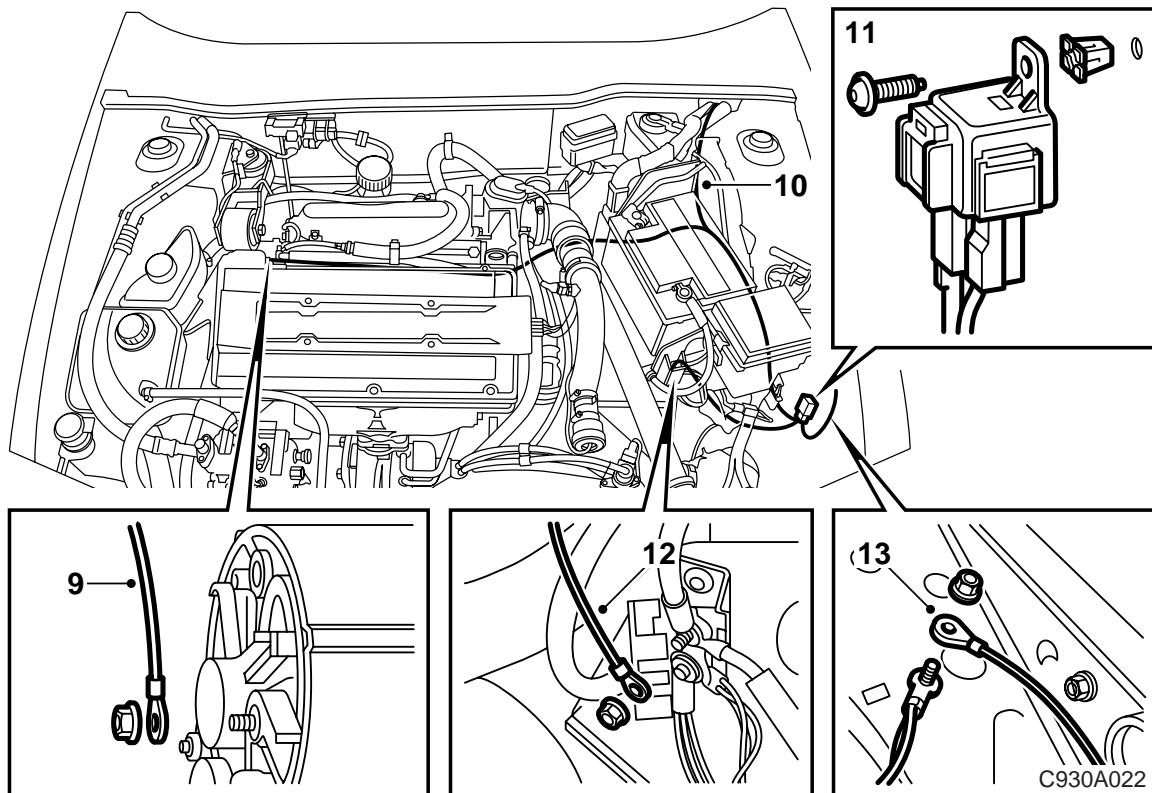
C930A020

Saab 9000 M85-

- 1 Staccare il morsetto negativo della batteria.
- 2 Rimuovere la copertura sotto il volante (LHD) oppure il cofanetto (RHD).
- 3 Rimuovere i carter della soglia sinistra.
- 4 **CD**: rimuovere lo schlenale e ribaltare in avanti il cuscino.
- 5 Far passare il cavo ROSSO/NERO nell'abitacolo impiegando un filo d'acciaio presso il cilindro del freno.

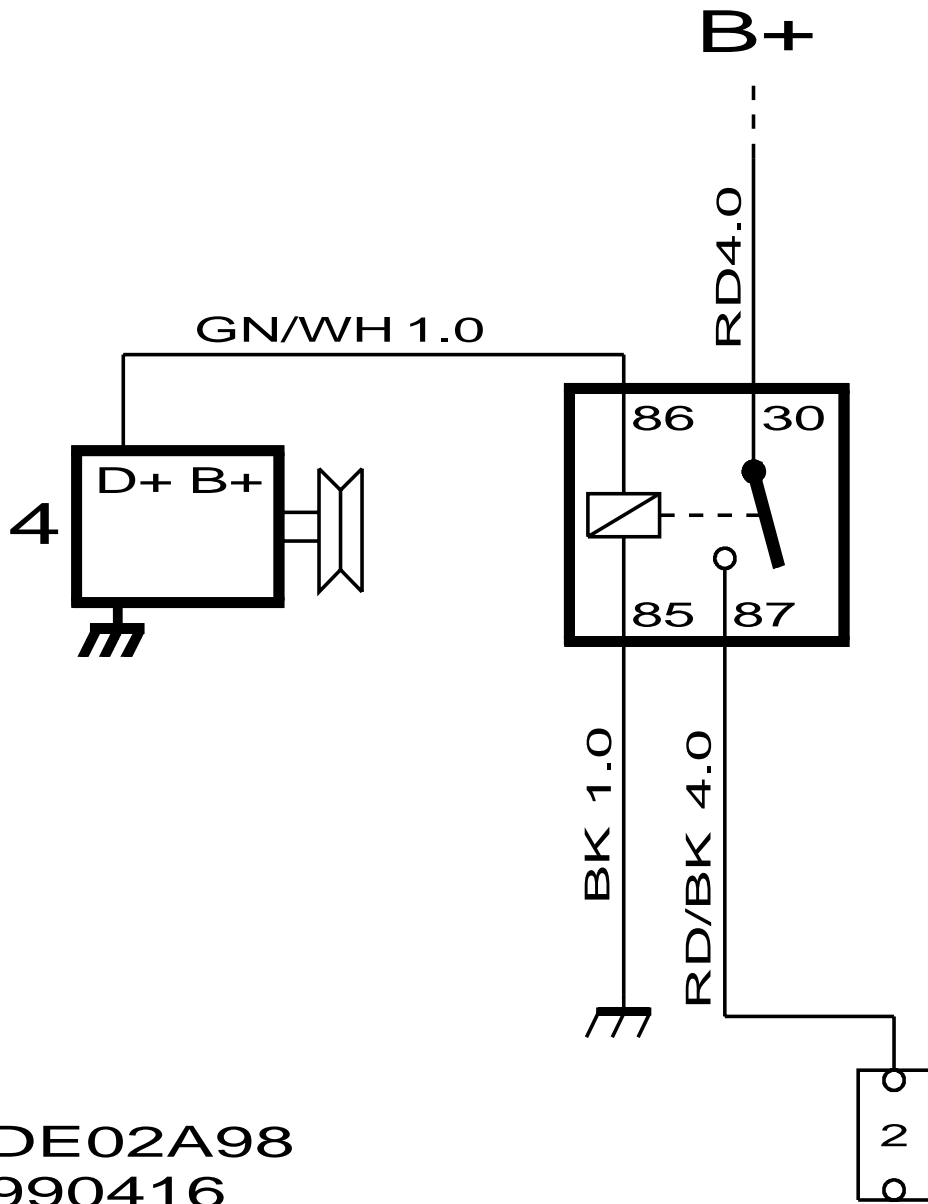


- 6 Disporre il cablaggio lungo la rete elettrica dell'automobile giú verso la luce posteriore sinistra.
- 7 Fissare a pin il conduttore nel connettore bipolare compreso nel corredo (pin 2).
- 8 Nel corredo dell'interruttore per rimorchio a 7 poli o a 13 poli si deve impiegare il conduttore ROSSO/NERO (a 13 poli) o GRIGIO (a 7 poli) con il connettore bipolare compreso nel corredo.



- 9 Installare il conduttore VERDE/BIANCO lungo la cappottatura e giù fino al terminale D+ dell'alternatore.
- 10 Il cablaggio con il relais si dispone nella canale presso la batteria.
- 11 Rimuovere il tappo di gomma sopra il foro quadrangolare della gamba strutturale sul lato anteriore della batteria.
 Installare il tappo di plastica ed avvitare il relais con il pin di collegamento rivolto verso il basso.
 Il relais puo essere avvitato direttamente sul lato anteriore della mensola della batteria. Praticare un foro con una punta di trapano da 3,5 mm.
Automobili dotate di sistema TCS: si puo impiegare il foro rettangolare; accertarsi che il cavo di massa non tocchi la vite.
- 12 Installare il cavo ROSSO sul terminale di distribuzione davanti alla batteria.
- 13 Installare il cavo NERO sul punto di massa della gamba strutturale.
- 14 Controllare il funzionamento e reinstallare le parti rimosse.

Schema dei collegamenti elettrici della ricarica



DE02A98
990416