



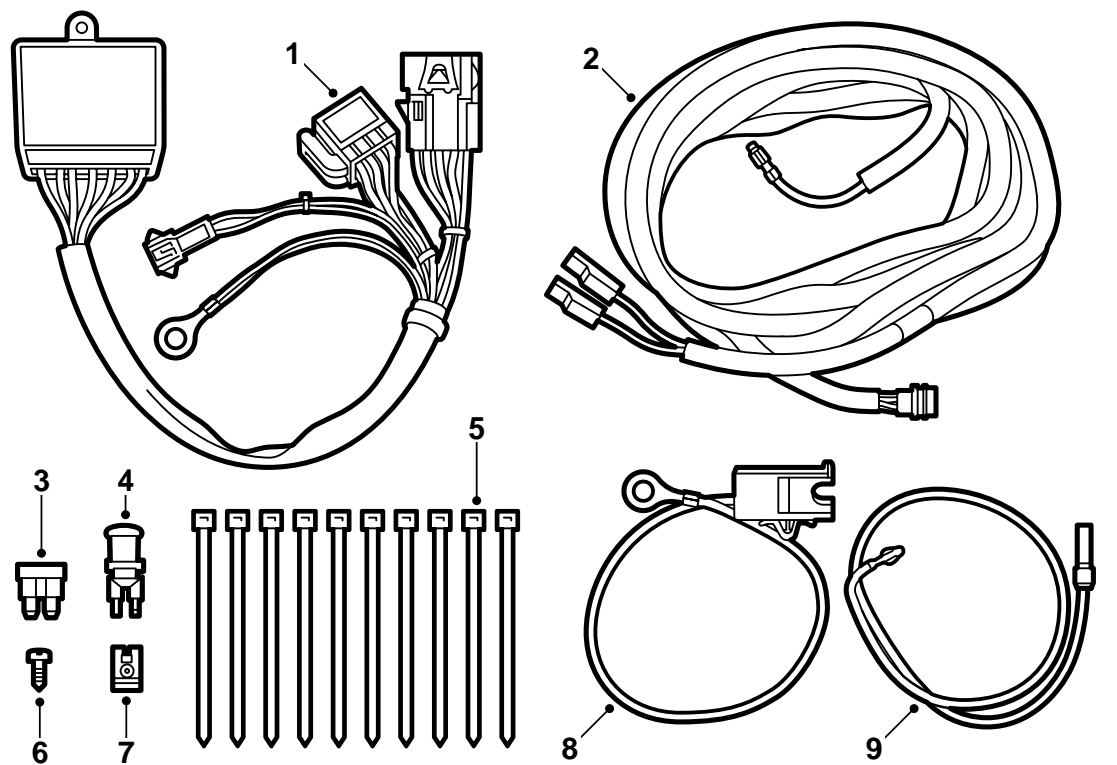
**SAAB**

**MONTERINGSANVISNING · INSTALLATION INSTRUCTIONS  
MONTAGEANLEITUNG · INSTALLATIONS DE MONTAGE**

## **Saab 900 M94-, Saab 9000 M85-**

**Cablaggio, monitoraggio dei segnali, installazione del gancio di traino**

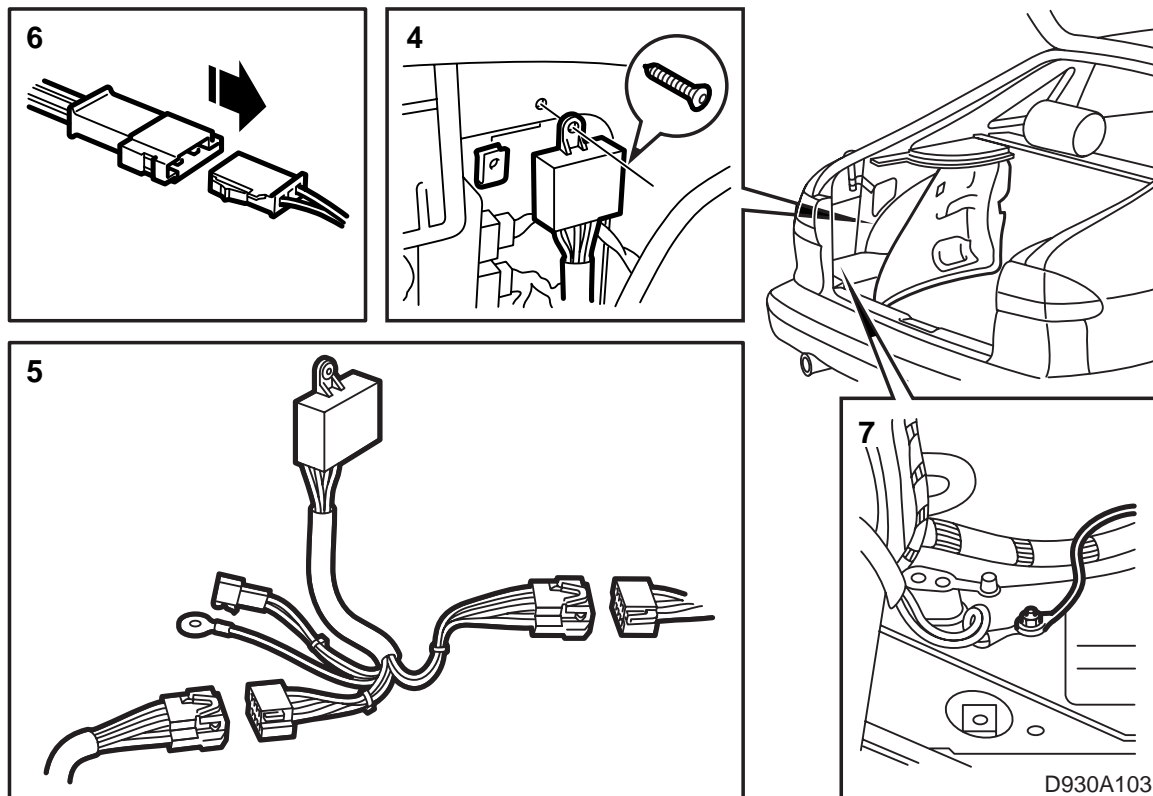
Accessories Part No.	Group	Date	Instruction Part No.	Replaces
<b>400 101 259</b>	<b>3:71-14</b>	<b>Apr 99</b>	<b>86 79 292</b>	<b>750414 Jul 93</b>



D930A102

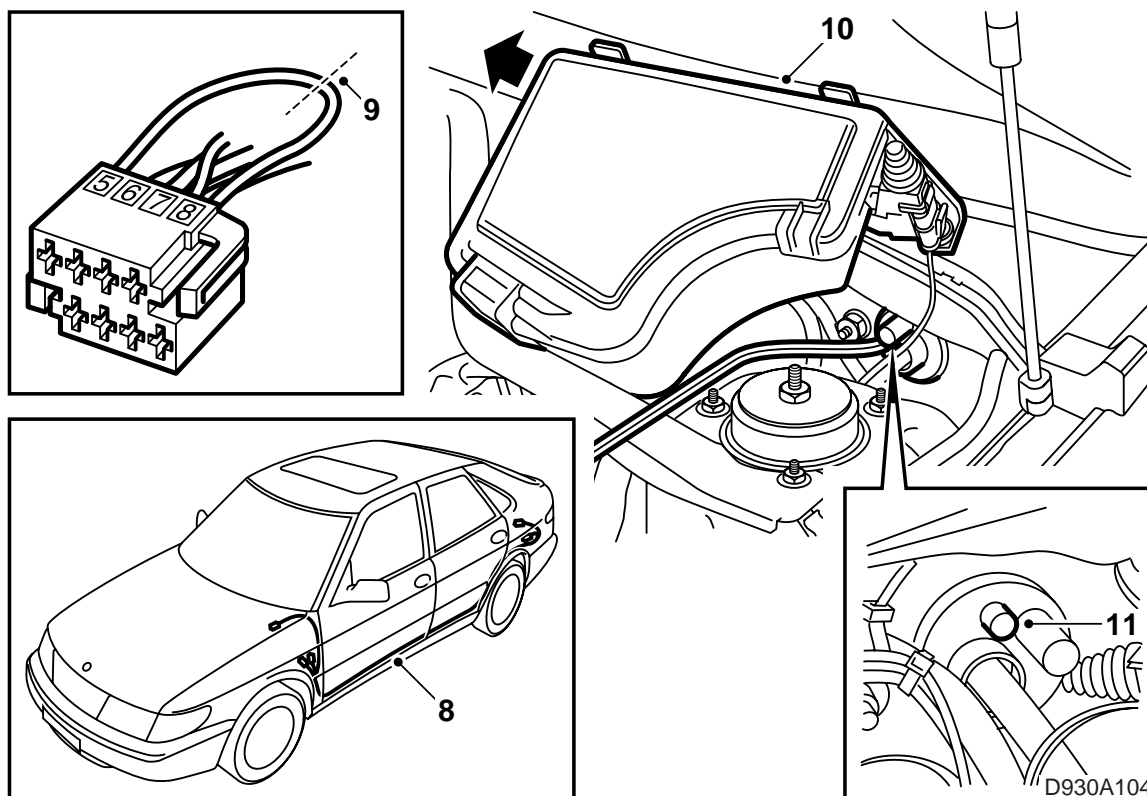
Il corredo contiene

- 1 Centralina elettronica
- 2 Cablaggio
- 3 Fusibile 5 A
- 4 Lampadina con portalampada
- 5 Fascette di serraggio (10)
- 6 Vite
- 7 Clips
- 8 Basetta portafusibili
- 9 Cablaggio dei fendinebbia



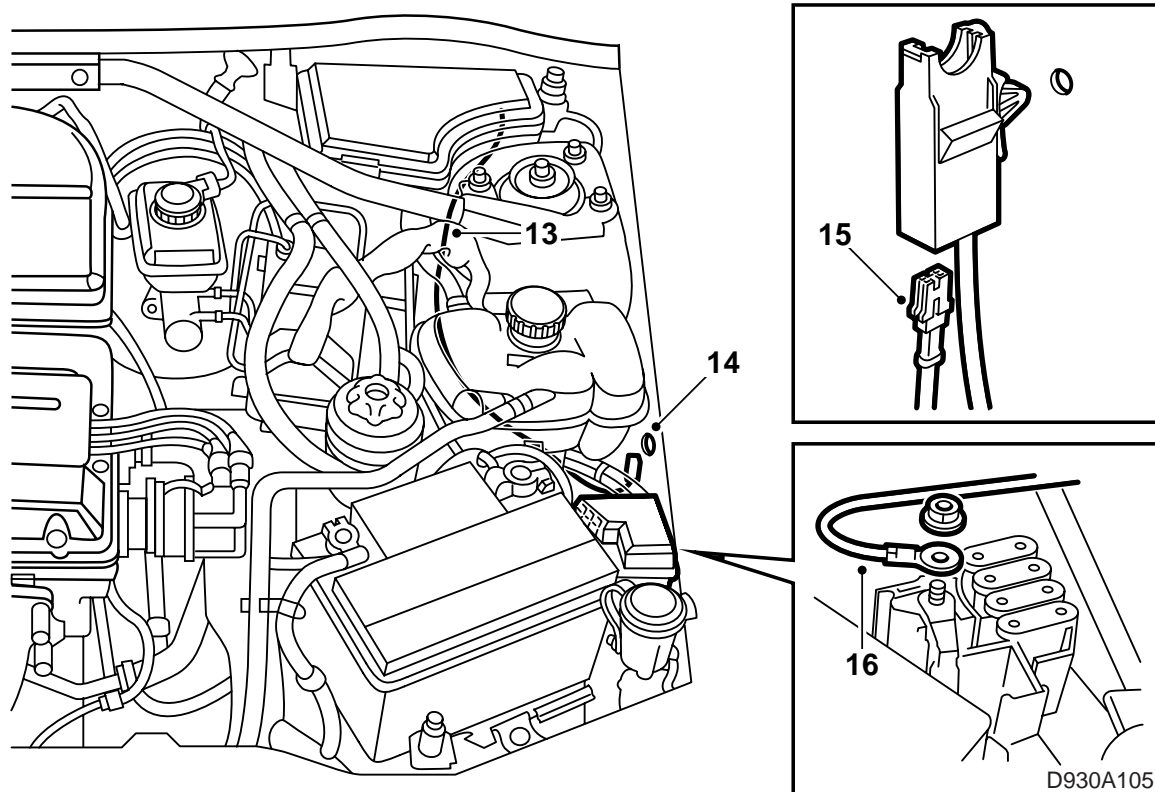
### Saab 900 M94-

- 1 Staccare il morsetto negativo della batteria.
- 2 Rimuovere il rivestimento laterale posteriore sinistro del bagagliaio e la copertura sotto il cruscotto, oltre alle protezione della soglia del lato sinistro.  
**RHD** : rimuovere il cofanetto.
- 3 porte** : rimuovere il rivestimento laterale sinistro del posteriore nel bordo inferiore.
- 3 Ribaltare in avanti il sedile posteriore.
- 4 Installare la centralina elettronica sulla lamiera interna del bagagliaio, a sinistra dell'antenna/ antenna elettrocomandata.
- 5 Installare i connettori, sia sul cablaggio di comando (oppure sul cablaggio predisposto) dell'automobile, sia sulla rete elettrica proveniente dal dispositivo del gancio di rimorchio.
- 6 Installare il connettore tripolare sul cablaggio dell'alimentazione positiva e della spia di sorveglianza.
- 7 Installare il cavo di massa sul punto di massa sotto il gruppo luci posteriore sinistro.



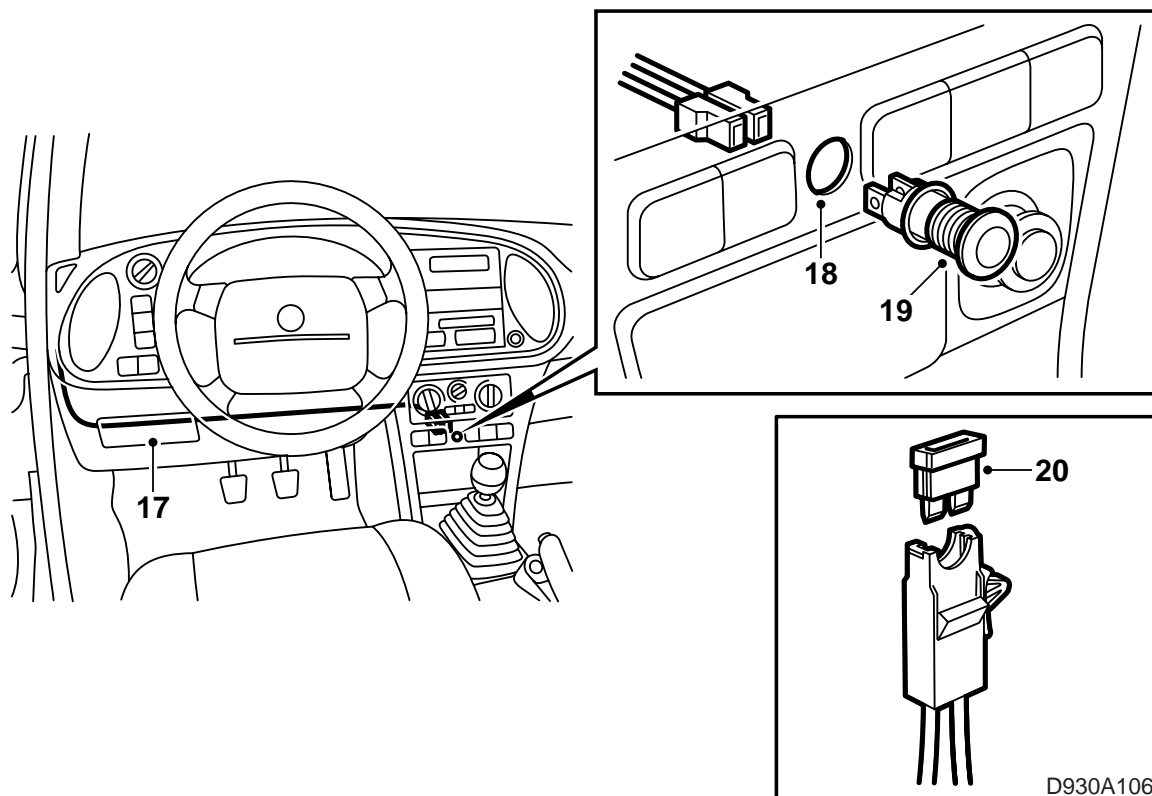
#### Saab 900 M94-

- 8 Disporre il cablaggio dell'alimentazione positiva lungo la rete elettrica principale dell'automobile, sul lato sinistro, e fissare il cablaggio con fascette di serraggio.
- 9 Recidere il collegamento a cavallotto fra i pin 5 e 8 del connettore a 8 poli sotto il gruppo luci posteriore sinistro.
- 10 Rimuovere la barra stabilizzatrice nel vano motore e sollevare il grande quadretto di distribuzione del vano motore.
- 11 Recidere uno dei piccoli passaggi cavo di gomma della cappottatura diretti all'abitacolo.
- 12 Rimuovere il paraginocchia e il canale dell'aria.



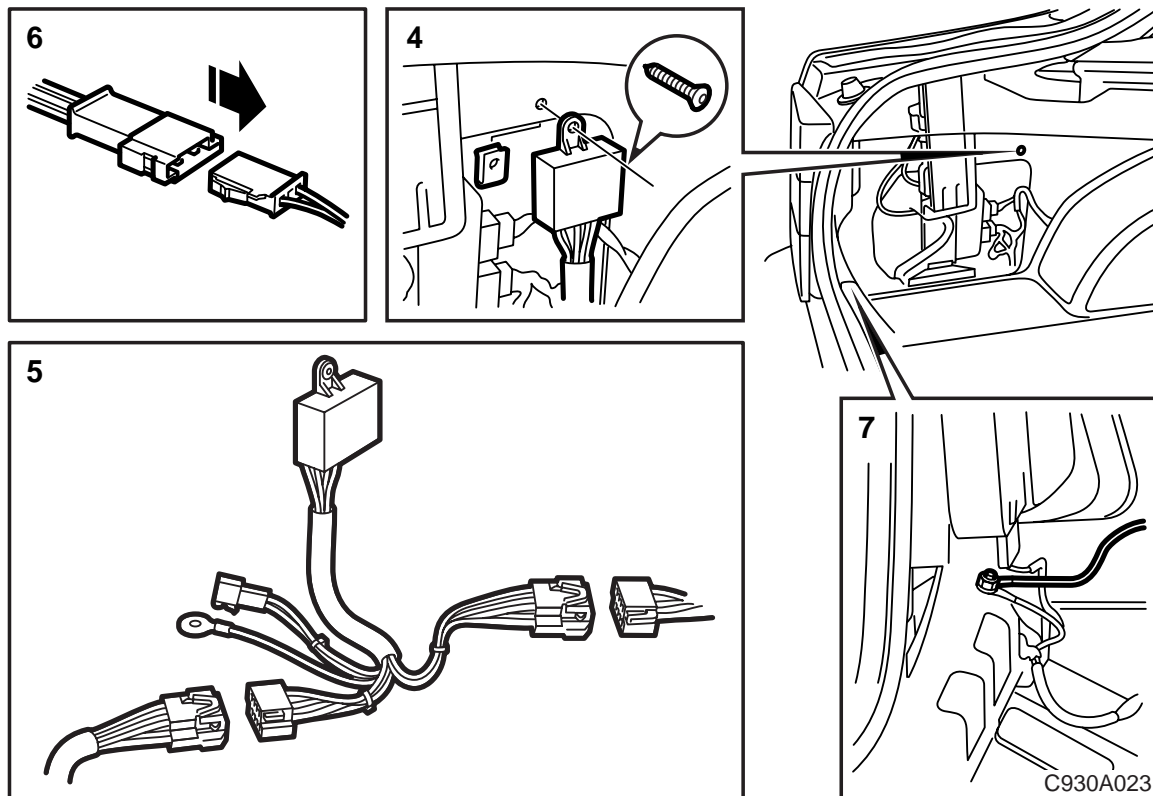
#### Saab 900 M94-

- 13 Far passare il cavo ROSSO nel vano motore impiegando un filo di acciaio.
- 14 Praticare un foro (8 mm.) sulla gamba strutturale sinistra presso la bassetta porta-maxifusibili.  
Trattare il foro con antiruggine e fissare a pressione la bassetta portafusibili.
- 15 Disporre il conduttore sotto il serbatoio di espansione e collegare a pin il cavo con la bassetta portafusibili.
- 16 Installare il cavo ROSSO proveniente dalla bassetta portafusibili sulla morsettiera positiva dei maxifusibili.



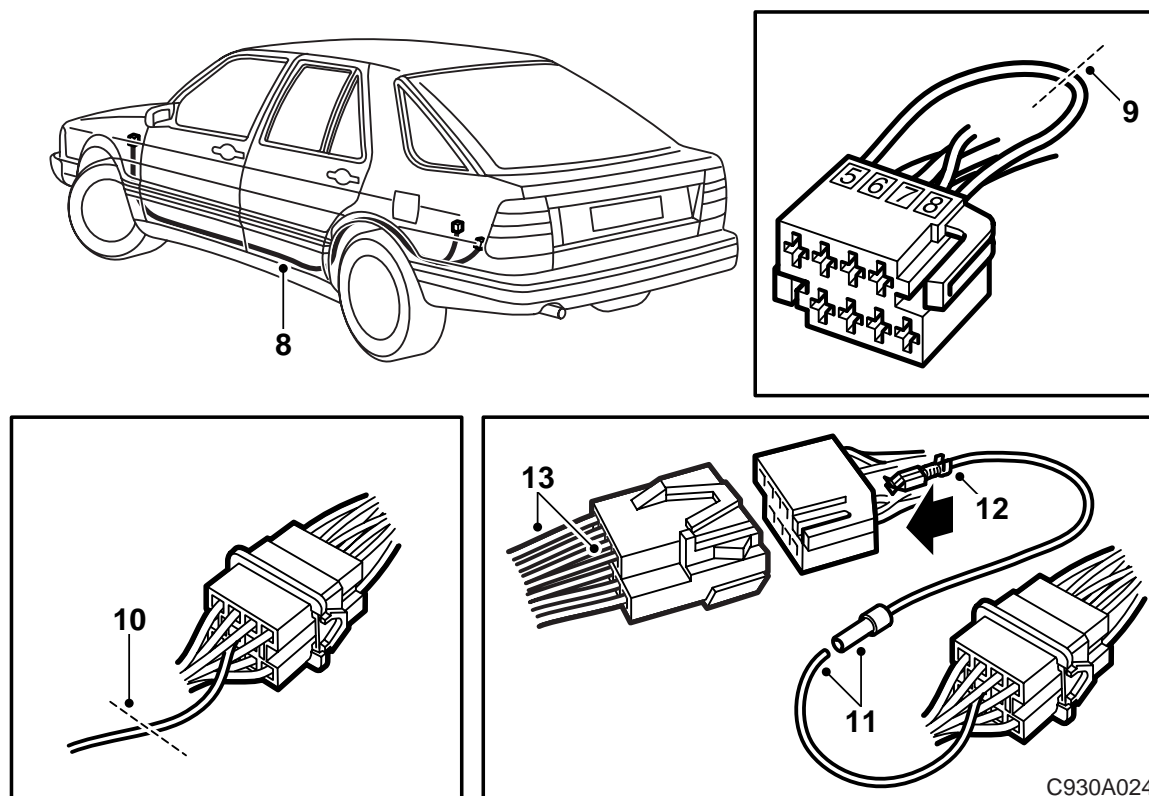
#### Saab 900 M94-

- 17 Il cablaggio della lampadina si dispone fino alla mensola centrale (osservare con cura che il cablaggio non venga a contatto di parti mobili (LHD)).
- 18 Praticare nella mensola centrale un foro (11,5 mm.) ben visibile dal posto di guida.
- 19 Installare la lampadina con clips sul retro e fissare il cablaggio con fascette di serraggio.
- 20 Installare il fusibile (5A) sulla basetta portafusibili nel vano motore.
- 21 Controllare il funzionamento.
- 22 Reinstallare tutte le parti rimosse.



### Saab 9000 M85-

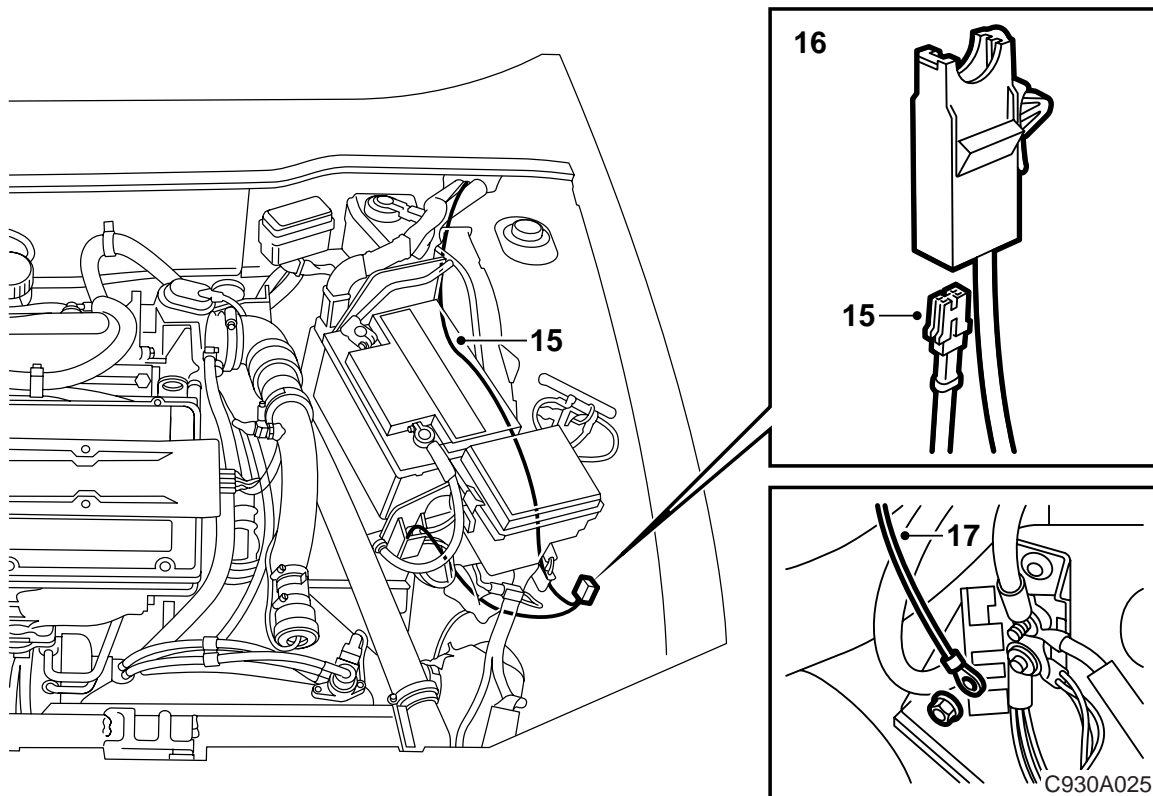
- 1 Staccare il cavo negativo della batteria.
- 2 Rimuovere il rivestimento laterale posteriore sinistro del bagagliaio e la copertura sotto il cruscotto, oltre alle protezioni delle soglie sul lato sinistro.  
**RHD** : rimuovere il cofanetto.
- 3 Rimuovere lo schienale della CD.
- 4 Installare la centralina elettronica sulla lamiera interna del bagagliaio, a sinistra dell'antenna/ antenna elettrocomandata.
- 5 Installare i connettori sulla rete elettrica predisposta dell'automobile e sul cablaggio proveniente dal dispositivo del gancio di rimorchio.
- 6 Installare il connettore tripolare sul cablaggio dell'alimentazione positiva e della spia di sorveglianza.
- 7 Installare il cavo di massa sul punto di massa sotto il gruppo luci posteriore sinistro.



### Saab 9000 M85-

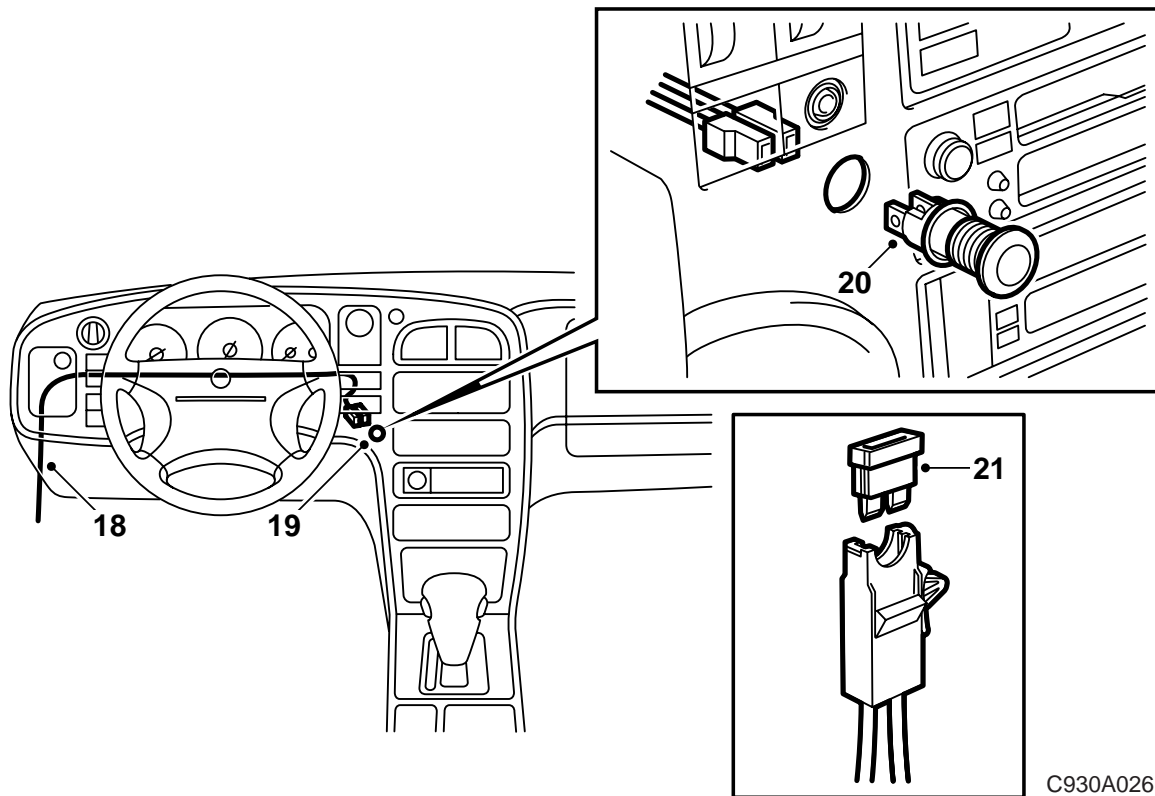
- 8 Disporre il cablaggio dell'alimentazione positiva lungo la rete elettrica principale dell'automobile, sul lato sinistro, e fissare il cablaggio con fascette di serraggio.
- 9 Recidere il collegamento a cavallotto fra i pin 5 e 8 del connettore a 8 poli sotto il gruppo luci posteriore sinistro nel bagagliaio.
- 10 **M92-M93:** Recidere il cavo spesso blu sul pin 10 del connettore presso il passaruota posteriore sinistro.
- 11 Installare e fissare il manicotto tubolare posto sul cablaggio "DIM" del corredo.
- 12 Staccare il pin 8 del cablaggio predisposto e recidere il conduttore. Collegare a pin con il cablaggio "DIM".
- 13 Scambiare di posto i pin 5 e 8 del contatto maschio a 8 poli.





#### Saab 9000 M85-

- 14 Rimuovere il paraginocchia e il canale dell'aria.
- 15 Far passare il cavo ROSSO nel vano motore impiegando un filo d'acciaio presso il cilindro del freno.
- 16 Praticare un foro (8 mm) sulla gamba strutturale sinistra in prossimità del terminale di distribuzione sulla mensola della batteria.  
Trattare il foro con antiruggine e fissare a pressione la bassetta portafusibili.
- 17 Collegare il cavo ROSSO proveniente dalla bassetta portafusibili alla mensola della batteria.



C930A026

### Saab 9000 M85-

- 18 Il cablaggio della lampadina si dispone fino alla mensola centrale (avendo cura che la rete elettrica non venga a contatto di parti mobili (LHD)) oppure fino alla sezione del cruscotto a sinistra del volante.
- 19 Praticare nella mensola centrale un foro (11,5 mm.) ben visibile dal posto di guida.
- 20 Installare la lampadina con clips sul retro e fissare il cablaggio con fascette di serraggio.
- 21 Installare il fusibile (5A) nella basetta portafusibile nel vano motore.
- 22 Controllare il funzionamento.
- 23 Reinstallare tutte le parti rimosse.

Schema dei collegamenti elettrici della  
sorveglianza dei fendinebbia e dei  
lampeggiatori

