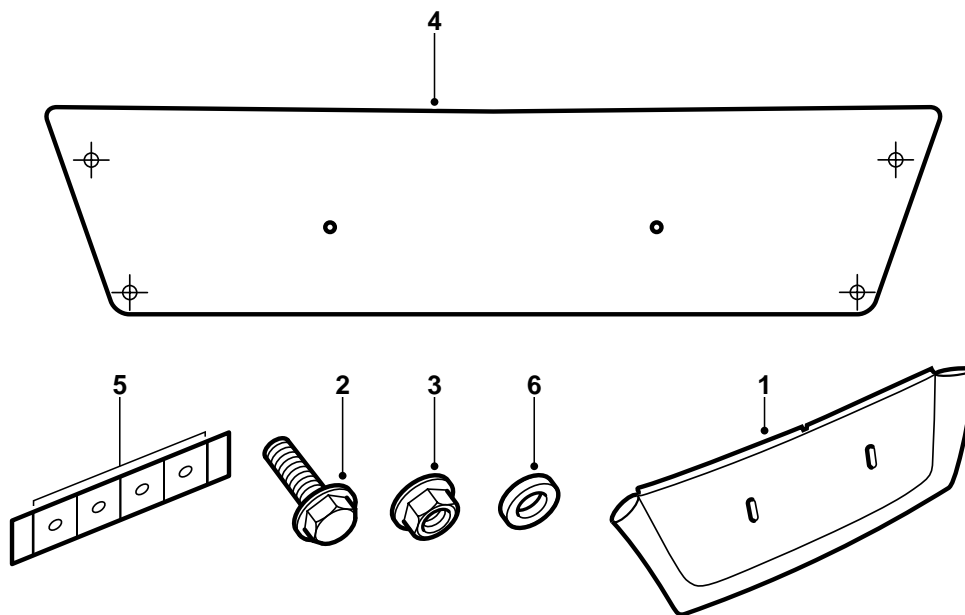


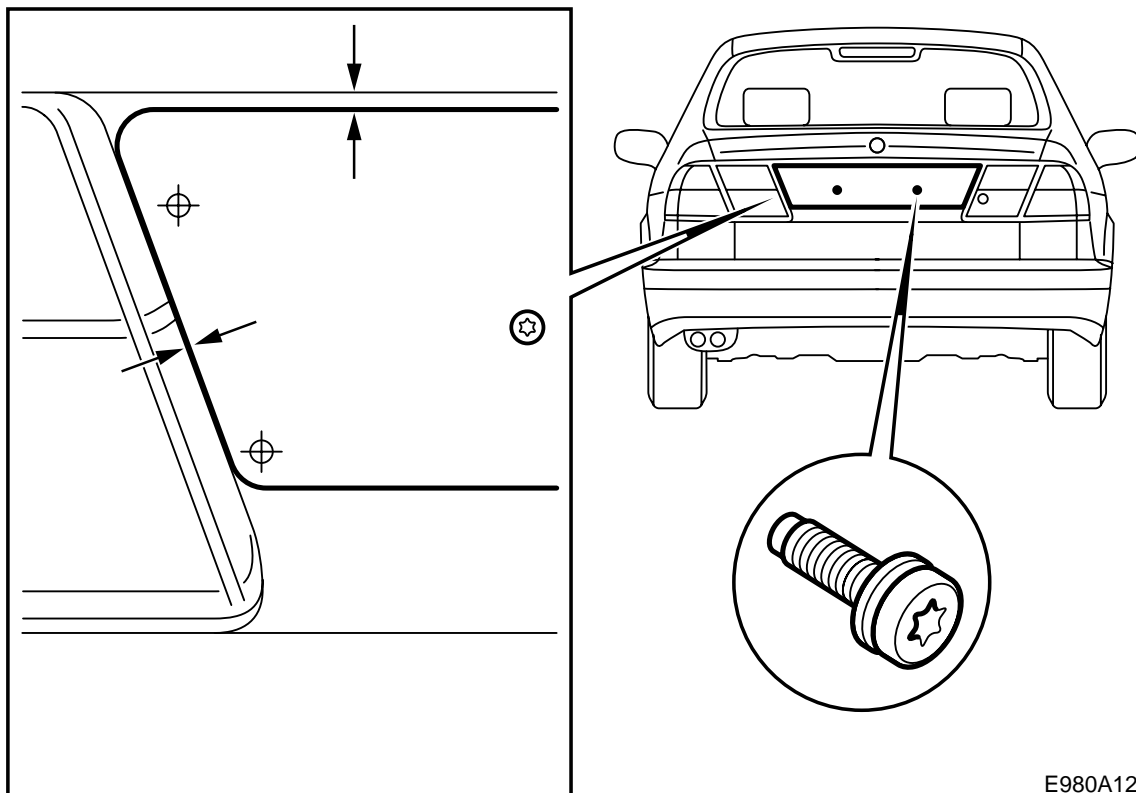
**SAAB****MONTERINGSANVISNING · INSTALLATION INSTRUCTIONS
MONTAGEANLEITUNG · INSTALLATIONS DE MONTAGE****Saab 9-5****Pannello decorativo posteriore**

Accessories Part No.	Group	Date	Instruction Part No.	Replaces
400 106 233	8:41-06	May 99	46 77 274	46 77 274 Aug 98



E980A093

- 1 Pannello decorativo
- 2 Vite (due)
- 3 Dado (due)
- 4 Mascherina
- 5 Rondella zincata (quattro)
- 6 Guarnizione in schiuma (quattro)



E980A122

- 1 Aprire lo sportello del bagagliaio ed asportare il rivestimento dello sportello del bagagliaio.

Avvertenza

Il rivestimento dello sportello del bagagliaio è fissato con rivetti a tre passi. Esercitare una leggera pressione sul centro del rivetto, quindi estrarre il rivetto.

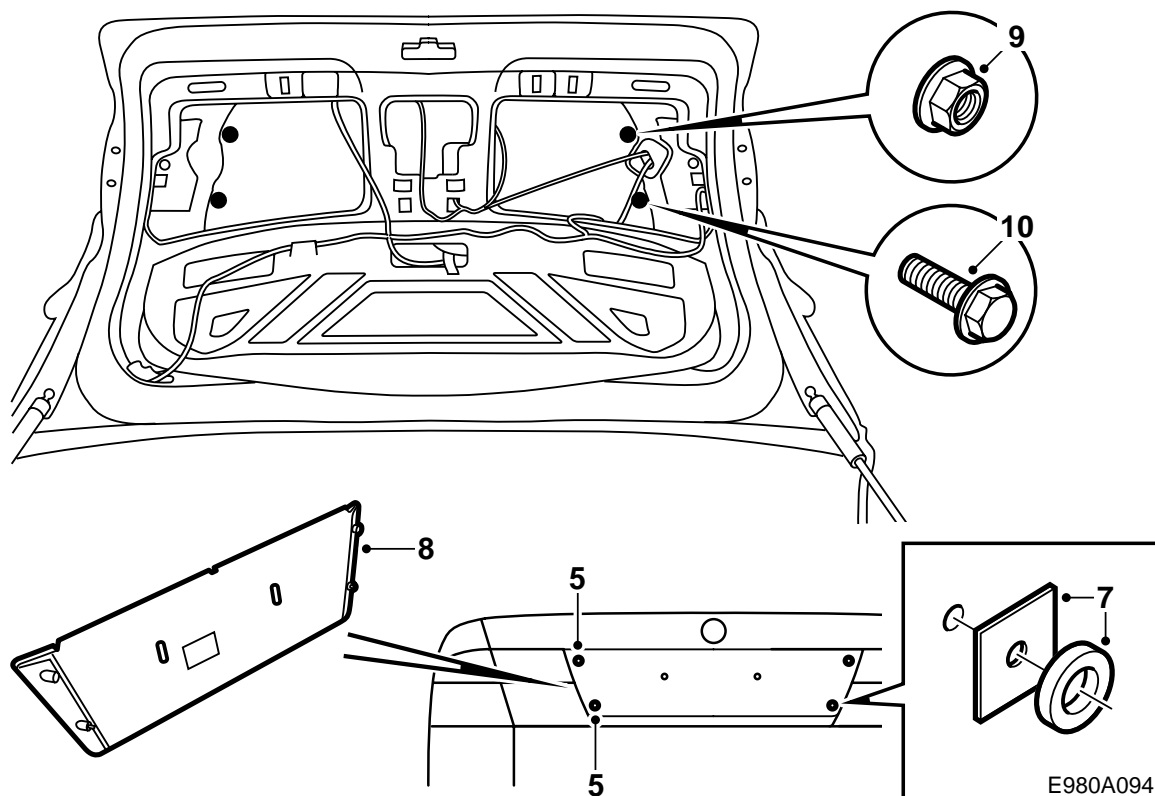
- 2 Rimuovere la targa.
- 3 Ritagliare entrambe le parti della mascherina lungo la linea continua ed incollarle.

Avvertenza

Fare attenzione all'allineamento.

Praticare i fori per le viti della targa.

- 4 Sistemare la mascherina e fissarla con le viti della targa. Lasciare un gioco uguale a destra e sinistra sia per il bordo superiore che per i gruppi luci posteriori.
- 5 Segnare i centri dei fori a destra e sinistra con un punzone. Togliere la mascherina. Praticare i fori guida con una punta da 6 mm. Controllare la posizione dei fori rispetto al pannello decorativo. Allargare i fori con una punta da 9 mm. Se necessario, limare i fori per ottenere la posizione corretta, senza superare un diametro di 9,5 mm.



- 6 Sbavare i fori ed eliminare trucioli e scaglie di vernice. Pulire con il detergente Teroson FL. Applicare Standox 1K Füllprimer. Applicare la vernice di copertura. Applicare alle superfici interne il sigillante per cavità Terotex HV 400 oppure Mercasol 1.
- 7 Installare le rondelle zincate e le guarnizioni in schiuma sui quattro fori come mostrato in figura.
- 8 Accertarsi che la superficie su cui viene applicato il pannello sia pulita. Sistemare il pannello in modo da avere un gioco uguale a sinistra ed a destra sia per il bordo superiore che per i gruppi luci posteriori.
- 9 Aprire lo sportello del bagagliaio e serrare i dadi.
Coppia di serraggio 3 Nm (2.2 lbf ft).
- 10 Serrare le viti.
Coppia di serraggio 3 Nm (2.2 lbf ft).
- 11 Montare la targa in modo che sia centrata rispetto al pannello e risistemare il rivestimento dello sportello del bagagliaio.