

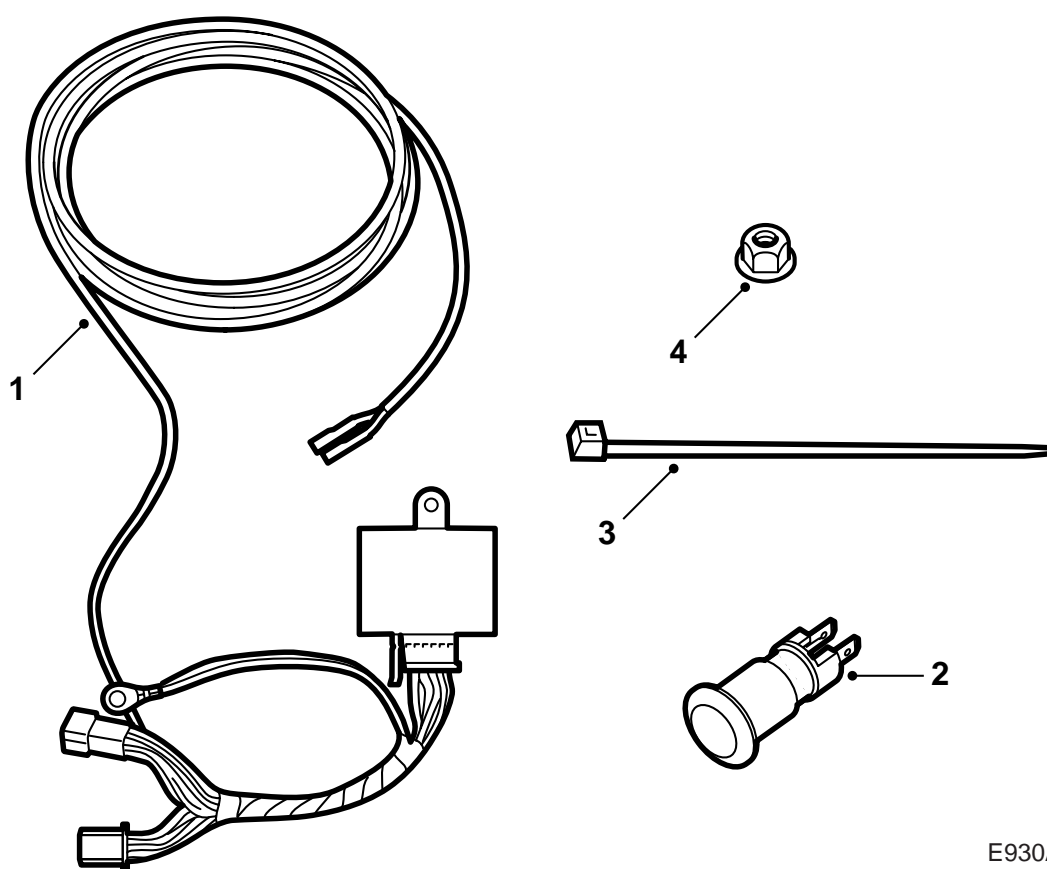


MONTERINGSANVISNING · INSTALLATION INSTRUCTIONS  
MONTAGEANLEITUNG · INSTRUCTIONS DE MONTAGE

## Saab 9-5

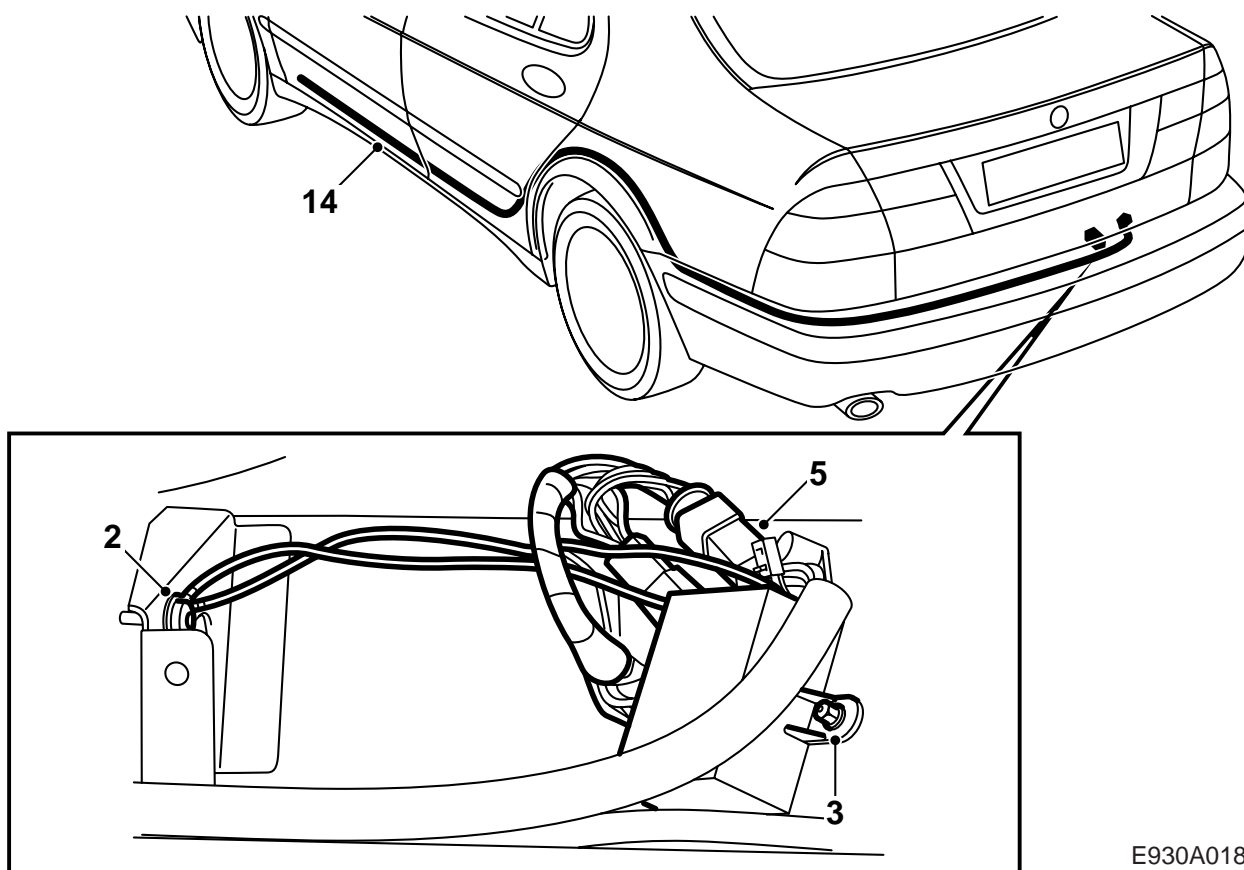
### Cavi monitoraggio segnali

Accessories Part No.	Group	Date	Instruction Part No.	Replaces
400 106 316	3:71-25	Nov 03	48 05 149	48 05 149 Jun 98



E930A021

- 1 Corredo cavi
- 2 Spia indicatrice
- 3 Fascetta di serraggio (5 pz)
- 4 Dado di plastica



E930A018

- 1 Rimuovere la copertura sul corpo posteriore e sollevare il tappetino del bagagliaio.
- 2 Collegare il cavo di massa del monitoraggio segnale al punto di massa sulla lamiera di rinforzo destra.

**Se il cablaggio del gancio di traino non è installato:** Praticare un foro con una punta di 5,0 mm nella lamiera di rinforzo destra, per creare un collegamento di massa. Raschiare intorno al foro per ottenere un miglior contatto di massa. Collegare il cavo di massa.

- 3 Installare la centralina elettronica sul bullone saldato sopra il corpo posteriore.
- 4 Sezionare il connettore dei cavi del dispositivo di traino.
- 5 Collegare i cavi della centralina elettronica e della basetta portarelè fra i cavi dell'automobile ed i cavi del dispositivo di traino.
- 6 Tagliare il cavo rosso/bianco che è posto in un passante sopra il cablaggio dell'auto presso il connettore del cablaggio del gancio di traino. Isolare le estremità del cavo e fissarle vicino al cablaggio.
- 7 **Se la spia di controllo non deve essere usata:** Fissare il cablaggio nel bordo anteriore in modo che il martinetto non sfreggi contro la rete. Passare al punto 19.

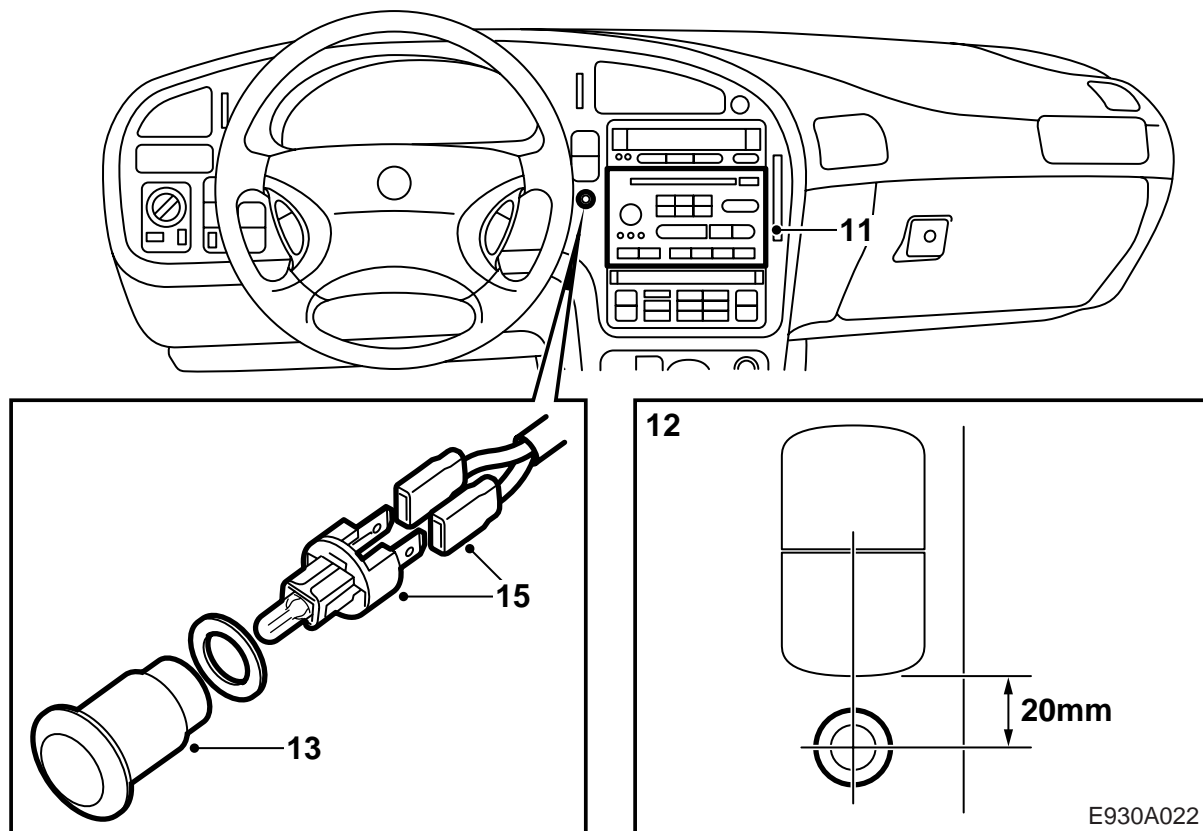
**Se la spia di controllo deve essere usata:** Rimuovere il rivestimento sul lato sinistro del bagagliaio.

- 8 Sollevare il sedile posteriore e reclinare lo schienale.

- 9 Rimuovere le protezioni delle soglie dei cavi in corrispondenza delle portiere sinistre, sia anteriore che posteriore.

- 10 **LHD:** Smontare la copertura presso i pedali.

**RHD:** Smontare la copertura sotto lo sportello del vano portaoggetti.

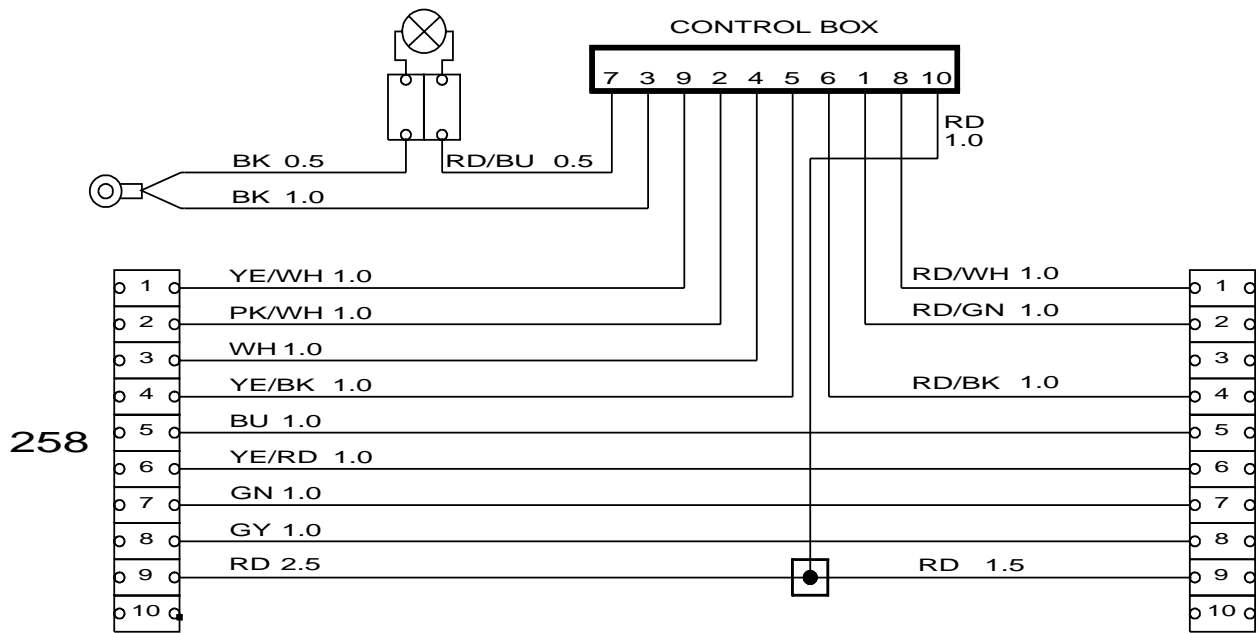


- 11 Rimuovere la radio e la relativa mensola
- 12 Praticare un foro di 12 mm nel cruscotto sotto il vano interruttori tra radio e volante.
- 13 Sezionare il supporto della spia ed installare la lente nel foro con l'ausilio del clips.
- 14 Posare i cavi della spia lungo i cavi dell'automobile passando sopra il passaruota posteriore, quindi verso la soglia e raggiungendo il supporto della spia.
- 15 Collegare i cavi alla spia ed installarla nella lente.
- 16 **LHD:** Fissare la rete sulla rete esistente.  
**RHD:** Fissare la rete con nastro adesivo sul passaruota.
- 17 Fissare la rete con fascette di serraggio.

### Avvertenza

Il cablaggio non deve venire a contatto con parti mobili. Nel bagagliaio, la rete deve essere fissata nel bordo anteriore in modo che il martinetto non possa praticare un'azione di sfregamento su essa.

- 18 Controllare che l'impianto funzioni correttamente.
- 19 Reinstallare le parti rimosse.



M4805149  
990604

### Schema elettrico

258 Collegamento dell'automobile per il contatto di trainot