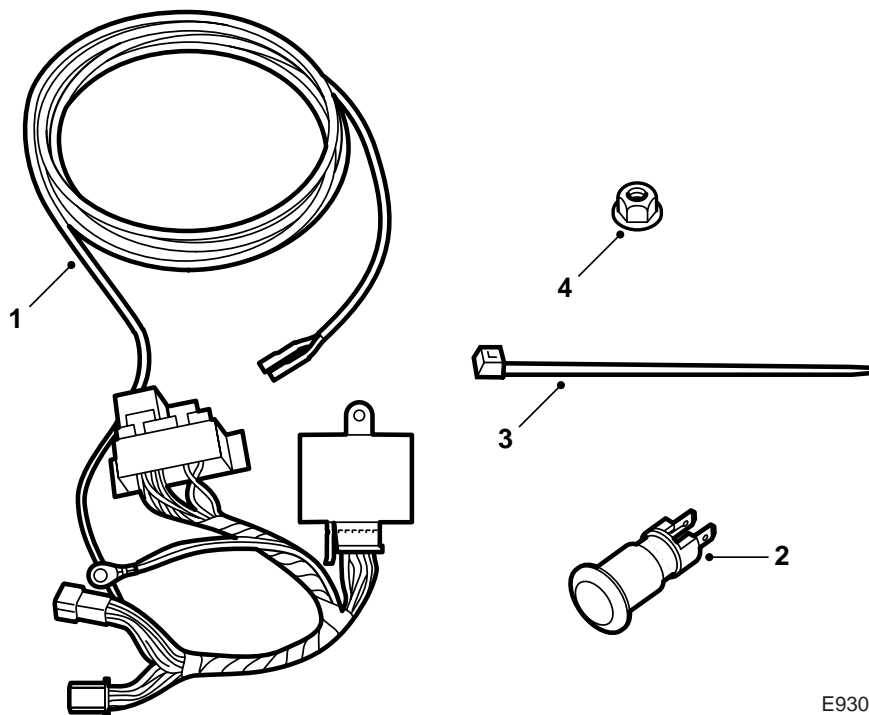


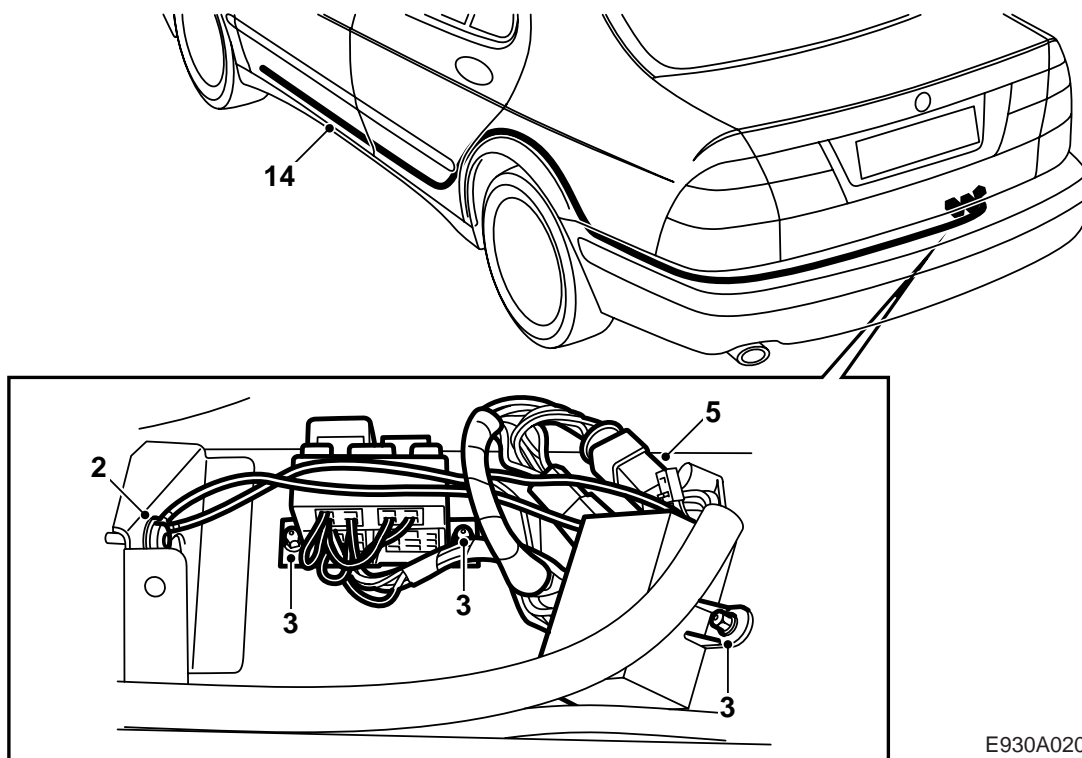
**SAAB****MONTERINGSANVISNING · INSTALLATION INSTRUCTIONS  
MONTAGEANLEITUNG · INSTALLATIONS DE MONTAGE****Saab 9-5****Cavi monitoraggio segnali/ricarica**

Accessories Part No.	Group	Date	Instruction Part No.	Replaces
400 106 324	3:71-26	June 98	48 07 020	48 07 020 May 98



E930A024

- 1 Corredo cavi
- 2 Spia indicatrice
- 3 Fascetta di serraggio (5 pz)
- 4 Dado di plastica (3 pz)



E930A020

1 Rimuovere la copertura sul corpo posteriore e sollevare il tappetino del bagagliaio.

2 Collegare il cavo di massa del sistema di monitoraggio dei segnali al punto di massa sulla lamiera di rinforzo destra.

Se il cablaggio del gancio non è precablato, praticare un foro nella lamiera di rinforzo destra con una punta da 5 mm per il collegamento di massa. Levigare l'area intorno al foro per assicurare un buon contatto.

Collegare il cavo di massa.

3 Installare la centralina elettronica e la basetta portarelè sui bulloni saldati sopra il corpo posteriore.

4 Sezionare il connettore dei cavi del dispositivo di traino.

5 Collegare i cavi della centralina elettronica e della basetta portarelè fra i cavi dell'automobile ed i cavi del dispositivo di traino.

6 Se la spia indicatrice **non** viene utilizzata:

Fermare il cablaggio al bordo anteriore in modo che esso non faccia attrito con il martinetto. Continuare con il punto 19.

7 Se la spia indicatrice viene utilizzata:

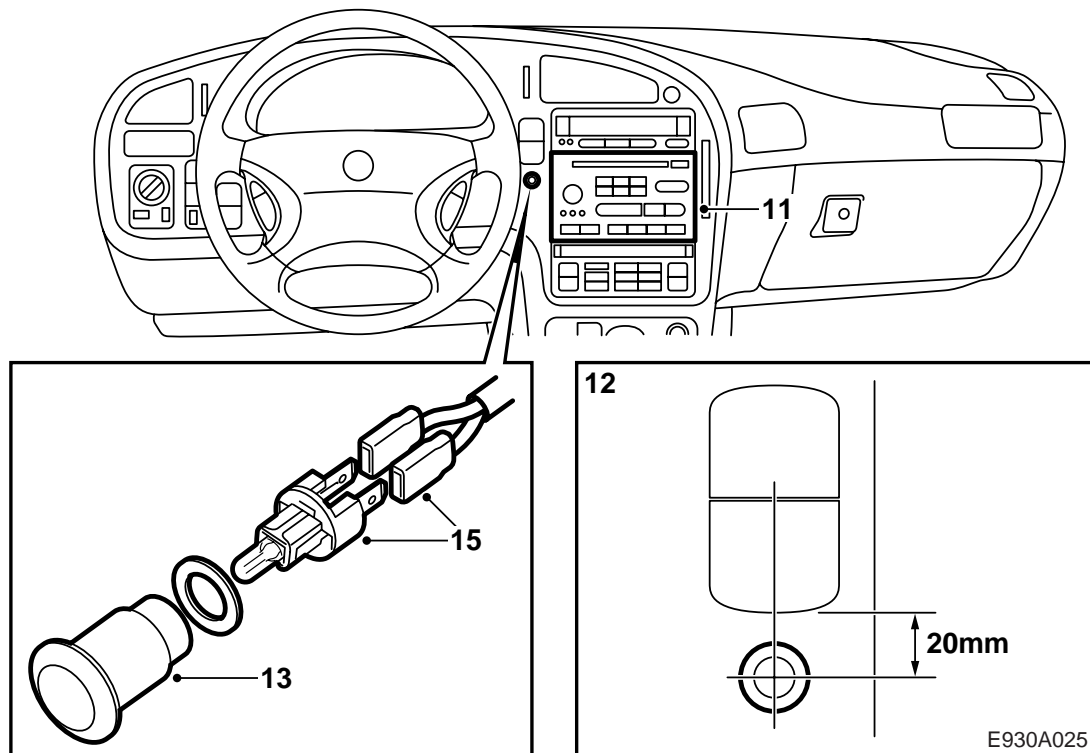
Ripiegare il rivestimento sul lato sinistro del bagagliaio.

8 Sollevare il sedile posteriore e reclinare lo schienale.

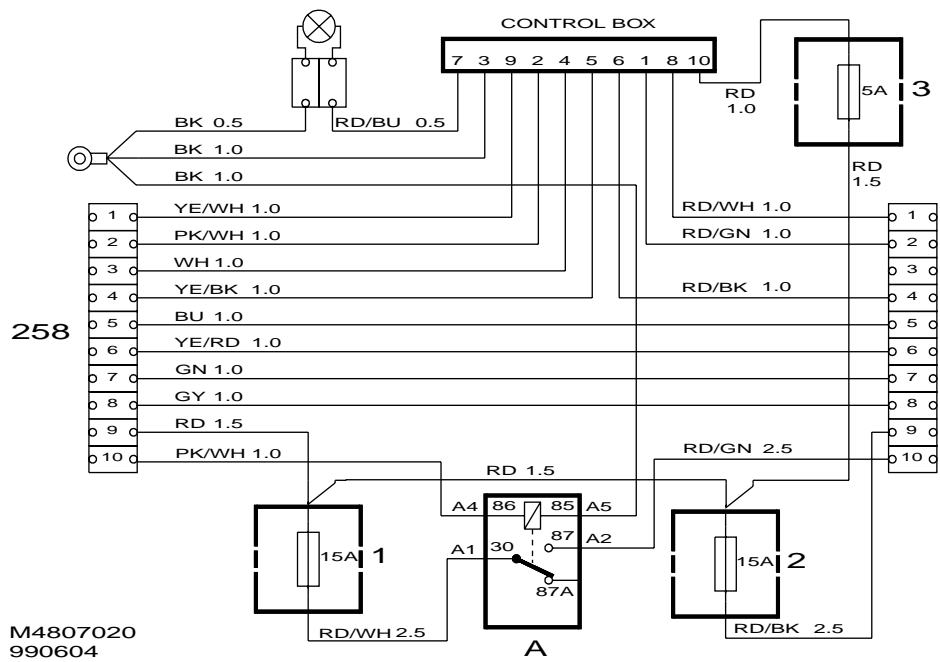
9 Rimuovere le protezioni delle soglie dei cavi in corrispondenza delle portiere sinistre, sia anteriore che posteriore.

10 LHD: rimuovere la copertura in corrispondenza dei pedali.

RHD: rimuovere la copertura sotto lo sportello del vano portaoggetti.



- 11 Rimuovere la radio e la relativa mensola.
- 12 Utilizzando una punta da 12 mm, praticare un foro nel cruscotto sotto il vano degli interruttori fra radio e volante.
- 13 Sezionare il supporto della spia ed installare la lente nel foro con l'ausilio del clips.
- 14 Posare i cavi della spia lungo i cavi dell'automobile passando sopra il passaruota posteriore, quindi verso la soglia e raggiungendo il supporto della spia.
- 15 Collegare i cavi alla spia ed installarla nella lente.
- 16 Fissare i cavi ai cavi preesistenti (RHD: fissare i cavi al passaruota con nastro adesivo).
- 17 Fissare i cavi con le fascette di serraggio. **AVVERTENZA!** Il cablaggio non deve venire in contatto con parti mobili. Nei bagagliaio, esso deve essere fermato al bordo anteriore in modo di non fare attrito con il martinetto.
- 18 Controllare che l'impianto funzioni correttamente.
- 19 Reinstallare le parti rimosse.



## Schema alatrco

258 Collegamento dell'automobile per il conatto di traino