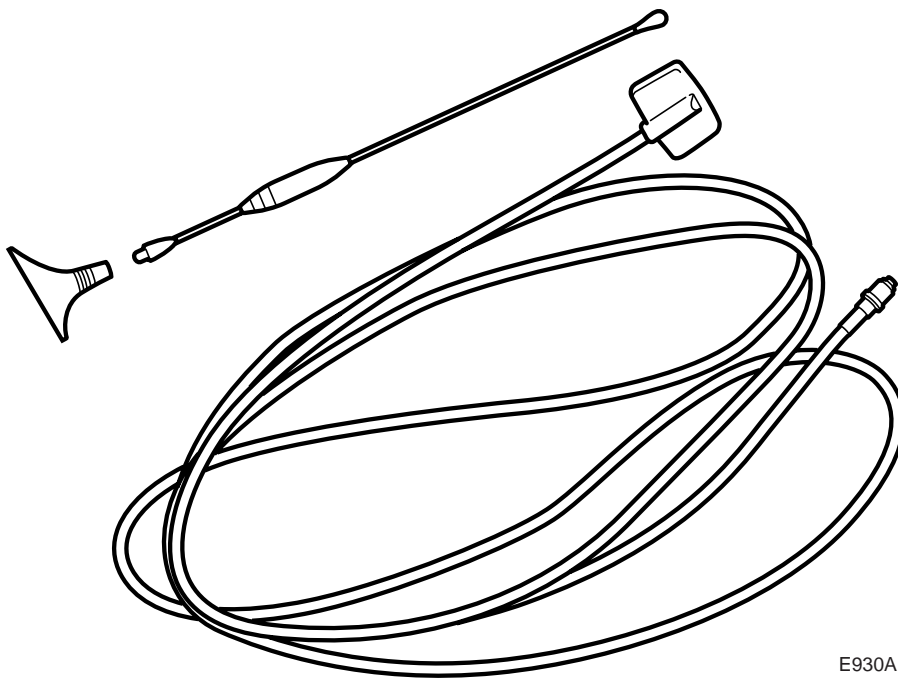


**SAAB****MONTERINGSANVISNING · INSTALLATION INSTRUCTIONS
MONTAGEANLEITUNG · INSTALLATIONS DE MONTAGE**

Saab 9-5 4D

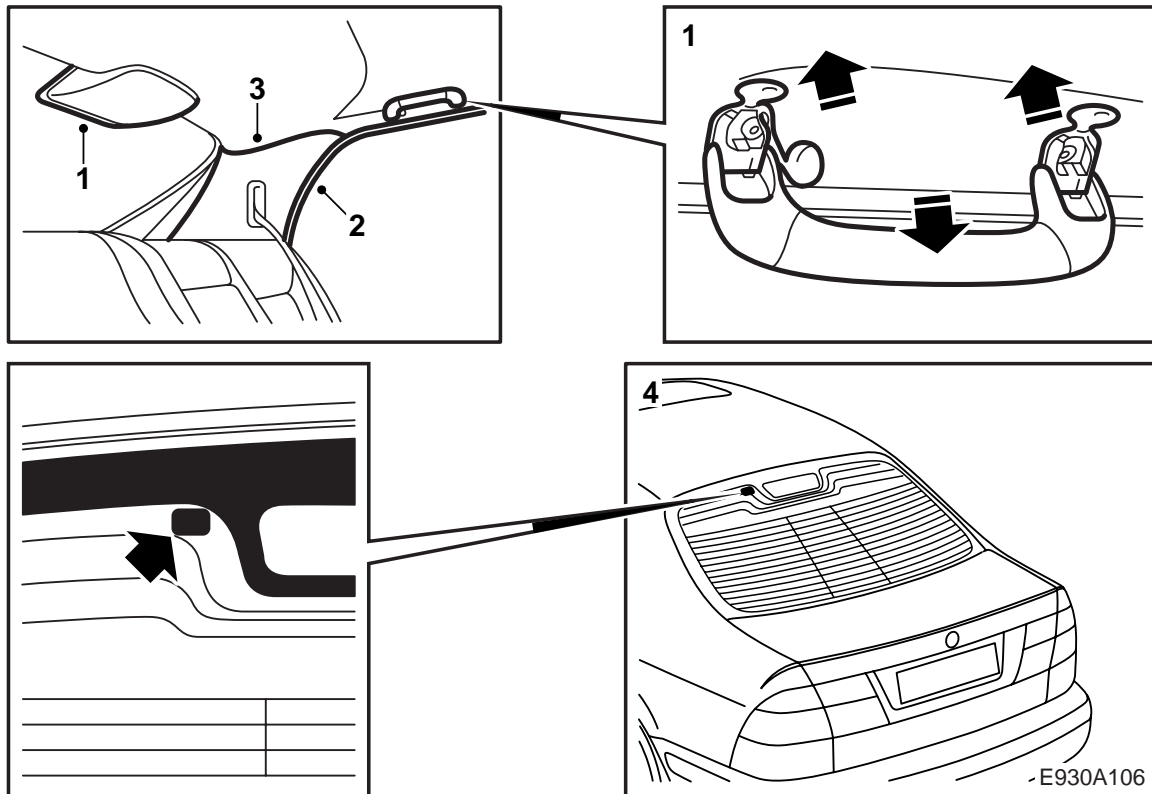
Antenna per telefono, montaggio sul lunotto

Accessories Part No.	Group	Date	Instruction Part No.	Replaces
400 106 712	3:67-34	Mar 99	47 12 303	47 12 303 May 98



E930A105

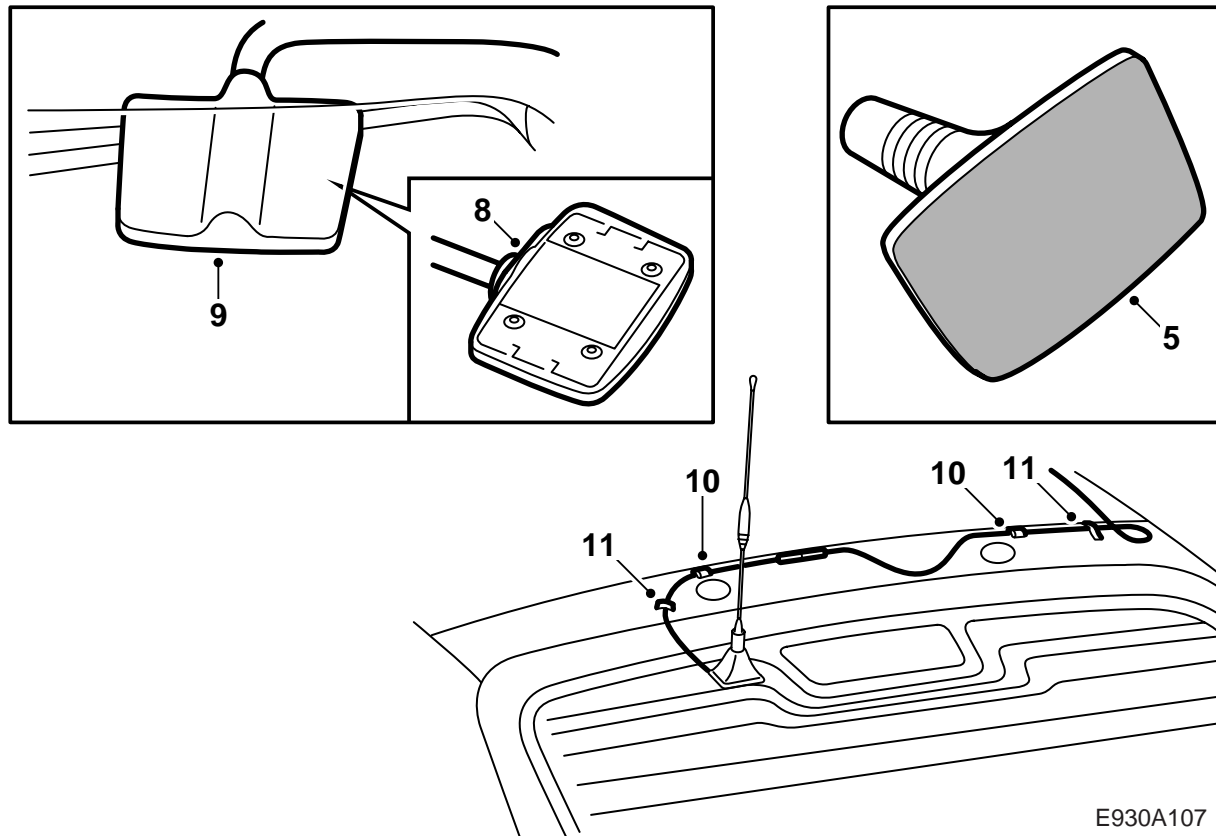
- 1 Piede dell'antenna
- 2 Stelo dell'antenna
- 3 Cavo dell'antenna



- 1 Togliere le maniglie curve posteriori e il carter protettivo della luce d'arresto sopraelevata.
- 2 Staccare la sezione superiore delle guarnizioni di entrambe le portiere posteriori.
- 3 Staccare la sezione posteriore del padiglione e i rivestimenti di entrambi i montanti C
- 4 Pulire l'interno e l'esterno del parabrezza nel punto in cui verrà montata l'antenna, utilizzando il panno in dotazione. Asciugare quindi con un panno senza filacce.

Avvertenza

La temperatura deve essere superiore a 10°C. Non montare l'antenna nella banda nera del parabrezza.



E930A107

- 5 Togliere la pellicola protettiva dal piede dell'antenna. Evitare di toccare l'adesivo o farlo venire a contatto con corpi estranei prima di applicarlo al parabrezza.
- 6 Sistemare l'antenna sull'esterno del parabrezza ed iniziare applicando la sezione inferiore del piede dell'antenna sul parabrezza. Applicare quindi l'intero piede dell'antenna e tenerlo premuto saldamente contro il vetro per 60 secondi circa. Accertarsi che non vi siano bolle d'aria fra il vetro ed il piede dell'antenna.
- 7 Piegare in basso il padiglione, staccare il cavo dell'antenna precablato con i clips e collegare il cavo dell'antenna.
- 8 Togliere la pellicola protettiva dal ricevitore. Evitare di toccare l'adesivo o farlo venire a contatto con corpi estranei prima di applicarlo al parabrezza.
- 9 Avvicinare delicatamente il ricevitore all'interno del parabrezza e sistemarlo in corrispondenza del piede dell'antenna, con il cavo dell'antenna rivolto verso l'alto. Iniziare applicando la sezione inferiore del ricevitore sul parabrezza. Applicare quindi l'intero ricevitore e tenerlo premuto saldamente contro il vetro per 60 secondi circa.
- 10 Fissare il cavo dell'antenna ai clips con nastro adesivo ed installare i clips sul bordo della lamiera, vedere figura.

- 11 Fissare il cavo all'interno del padiglione con nastro adesivo. Controllare che il cavo dell'antenna non possa muoversi e provocare rumori molesti.
- 12 Eseguire una prova di funzionamento.
- 13 Risistemare il padiglione e spingere i clips in posizione.
- 14 Riapplicare i rivestimenti dei montanti C, il carter protettivo della luce d'arresto sopraelevata, le guarnizioni delle portiere e le maniglie curve.
- 15 Avvitare lo stelo dell'antenna al piede e regolarlo in modo che sia verticale. Un'inclinazione di circa 10° comporta una perdita di potenza di circa 3 dB.

Avvertenza

La temperatura deve essere superiore a 10°C. Non montare l'antenna nella banda nera del parabrezza.

- 16 Conservare le istruzioni di installazione nell'automobile.
- 17 Ricordare al cliente che lo stelo dell'antenna deve essere rimosso prima di qualsiasi lavaggio in autolavaggio.