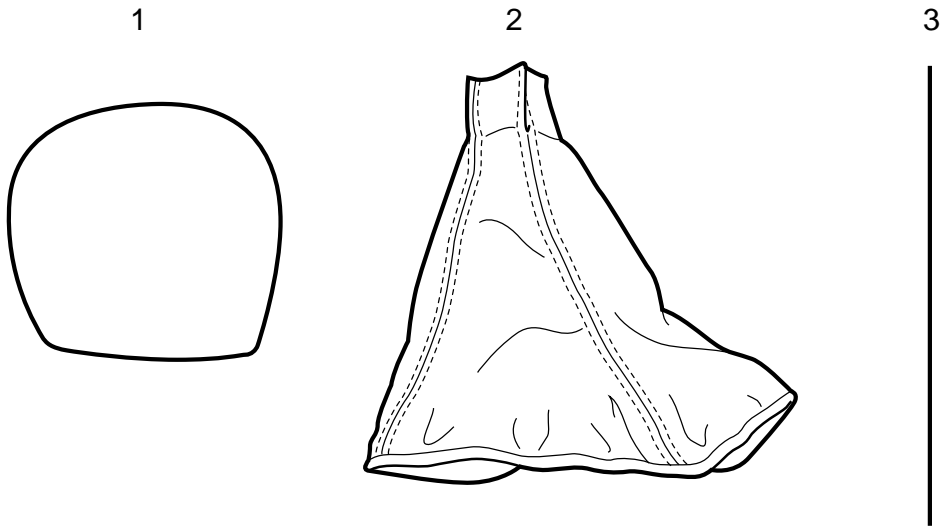


**SAAB****MONTERINGSANVISNING · INSTALLATION INSTRUCTIONS  
MONTAGEANLEITUNG · INSTALLATIONS DE MONTAGE**

## Saab 9-5

Pomello della leva del cambio in radica/pelle e cappuccio in pelle

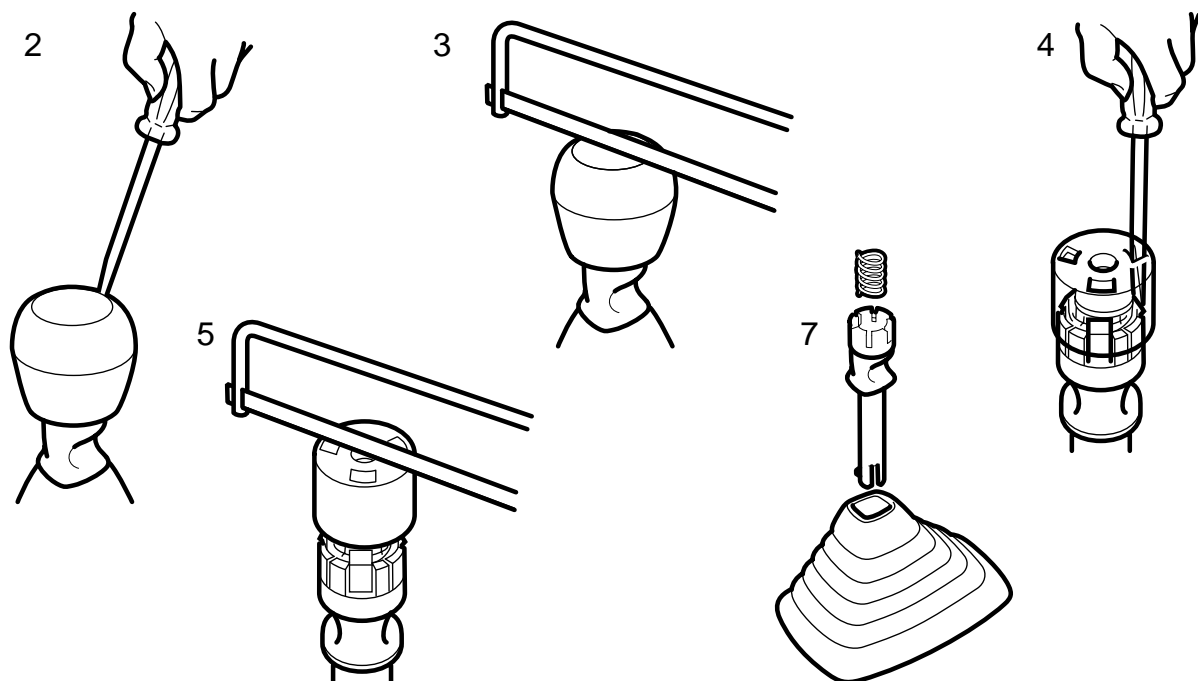
Accessories Part No.	Group	Date	Instruction Part No.	Replaces
400 107 108 400 107 124	9:43-1	July 96	47 77 041	



E471A001

### Italiano

- 1 Pomello della leva del cambio
- 2 Cappuccio
- 3 Filo di tensione (metallico)



E471A002

## Italiano

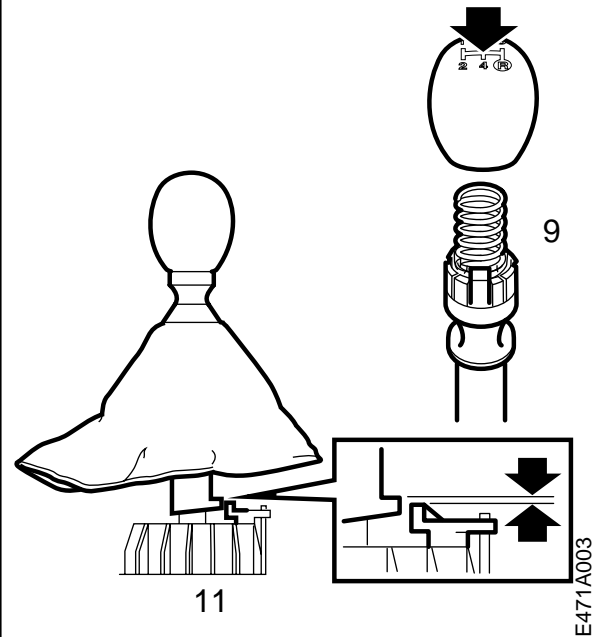
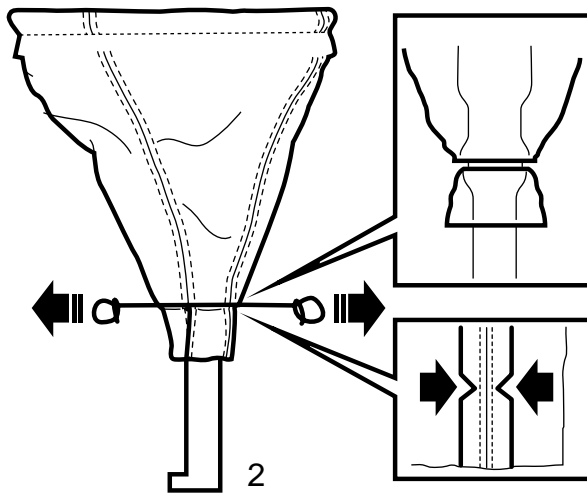
### Rimozione

- 1 Mettere la leva del cambio in folle.
- 2 Rimuovere l'emblema.
- 3 Eseguire un'incisione nel pomello originale e togliere il rivestimento esterno di plastica nera.
- 4 Togliere il nastro adesivo per staccare i tre attacchi a scatto dell'adduttore dell'arresto della retromarcia.
- 5 Sezionare il nucleo plastico con una sega ad archetto.

### Avvertenza

Limare soltanto fino a **toccare** il tubo metallico.

- 6 Staccare il nucleo plastico con una pinza spostabile o un attrezzo simile.
- 7 Staccare il cappuccio in gomma dal lato inferiore.
- 8 Staccare il cappuccio dalla piastra adduttrice dell'arresto della retromarcia.



## Italiano

### Installazione

- 1 Rovesciare il cappuccio di cuoio ed infilarlo sulla leva del cambio.
- 2 Fissare il cappuccio alla piastra adduttrice dell'arresto della retromarcia serrando il filo metallico attorno al cappuccio di cuoio all'interno della scanalatura della piastra adduttrice dell'arresto della retromarcia.
- 3 Tendere il filo metallico con un paio di pinze ed attorcigliare le estremità per alcuni giri. Troncare le estremità del filo a circa 5 mm dal cappuccio e ripiegarle verso il basso in modo da non danneggiare il cappuccio.
- 4 Ripiegare il cappuccio verso il basso.
- 5 Pulire le scanalature del tubo metallico con benzina rettificata o prodotto simile.
- 6 Accertarsi che la molla sia installata.
- 7 Applicare colla di tipo epossidico a due componenti al pomello della leva del cambio. Avvertenza - Accertarsi che la colla defluisca nel pomello.

- 8 Sistemare il pomello sulle scanalature e ruotarlo per distribuire la colla in modo uniforme.
- 9 Accertarsi che il numero "4" sul pomello "sia rivolto all'indietro", vedere figura.
- 10 Premere la piastra adduttrice dell'arresto della retromarcia verso l'alto, in modo che i tre ganci di bloccaggio si aggancino al pomello.
- 11 Sollevare leggermente il cappuccio e premere il pomello sulle scanalature quanto basta affinché l'oggetto di arresto della piastra adduttrice sia max. 0-0,5 mm sopra la battuta dell'arresto della retromarcia.
- 12 Fissare il cappuccio al telaio nella mensola centrale.
- 13 Lasciare indurire la colla.
- 14 Conservare le istruzioni di montaggio nell'automobile.