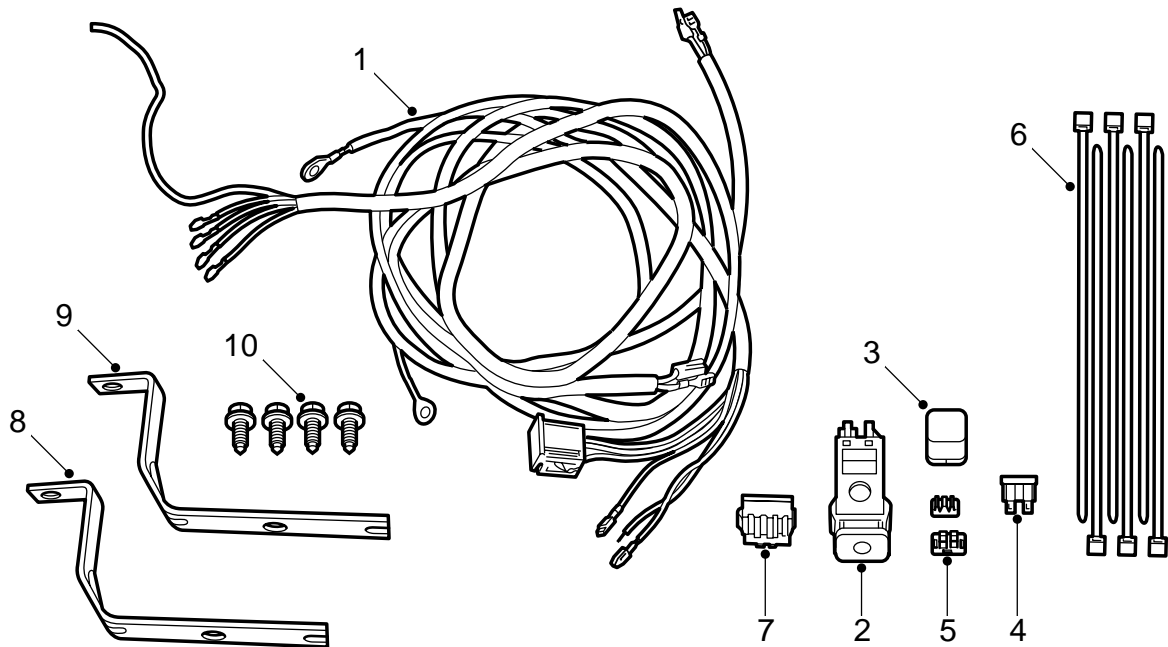


**SAAB****MONTERINGSANVISNING · INSTALLATION INSTRUCTIONS
MONTAGEANLEITUNG · INSTALLATIONS DE MONTAGE**

Saab 9-5

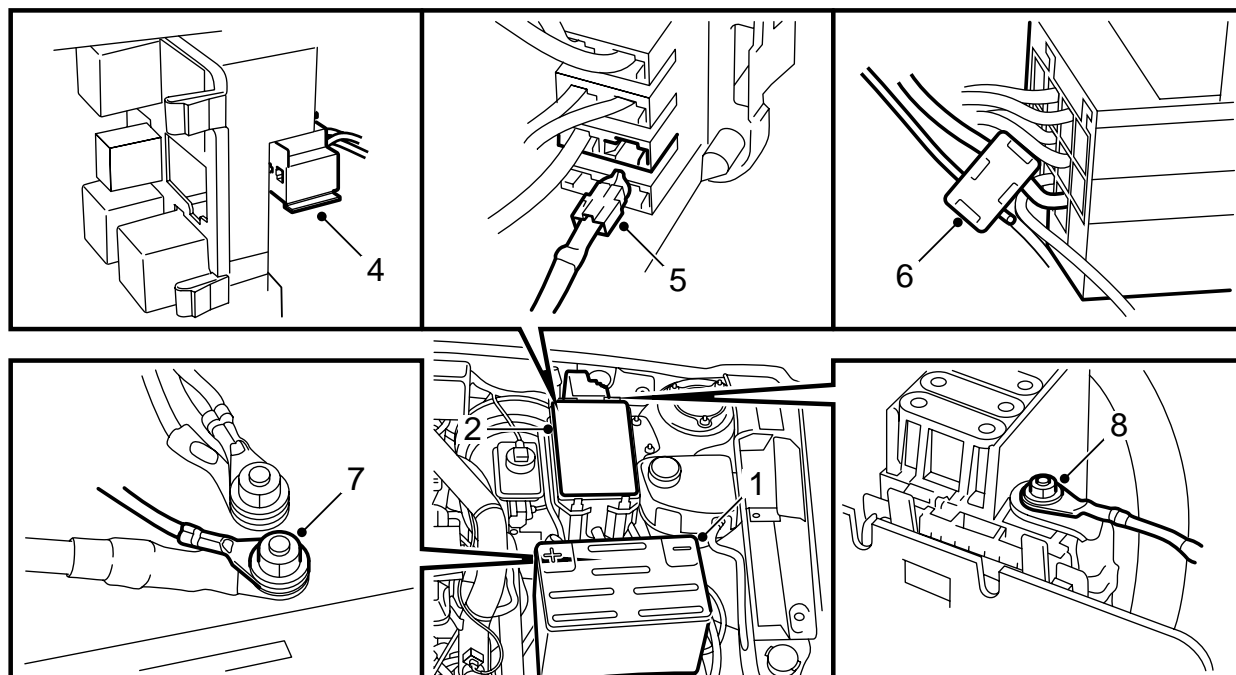
Corredo di installazione fari supplementari

Accessories Part No.	Group	Date	Instruction Part No.	Replaces
400 107 322	3:51-30	Apr 99	47 85 267	47 85 267 May 97



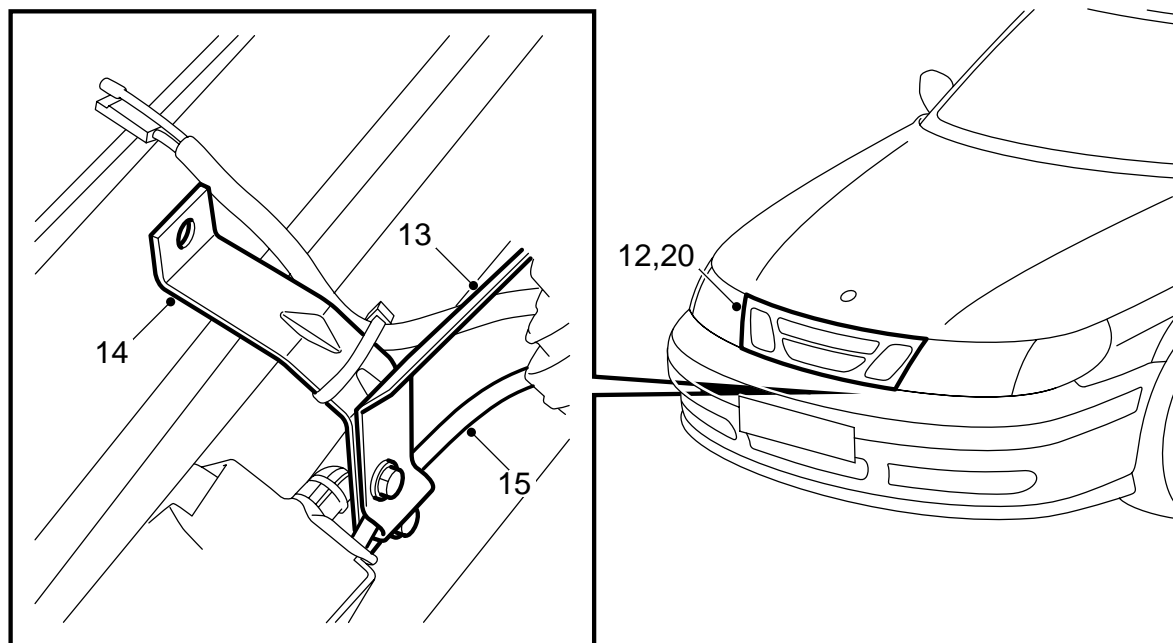
E351A001

- 1 Cablaggio
- 2 Interruttore
- 3 Relè
- 4 Fusibile
- 5 Blocchetto di distribuzione (2 pz)
- 6 Fascetta di serraggio (10 pz)
- 7 Connettore
- 8 Mensola sinistra
- 9 Mensola destra
- 10 Vite (4 pz)



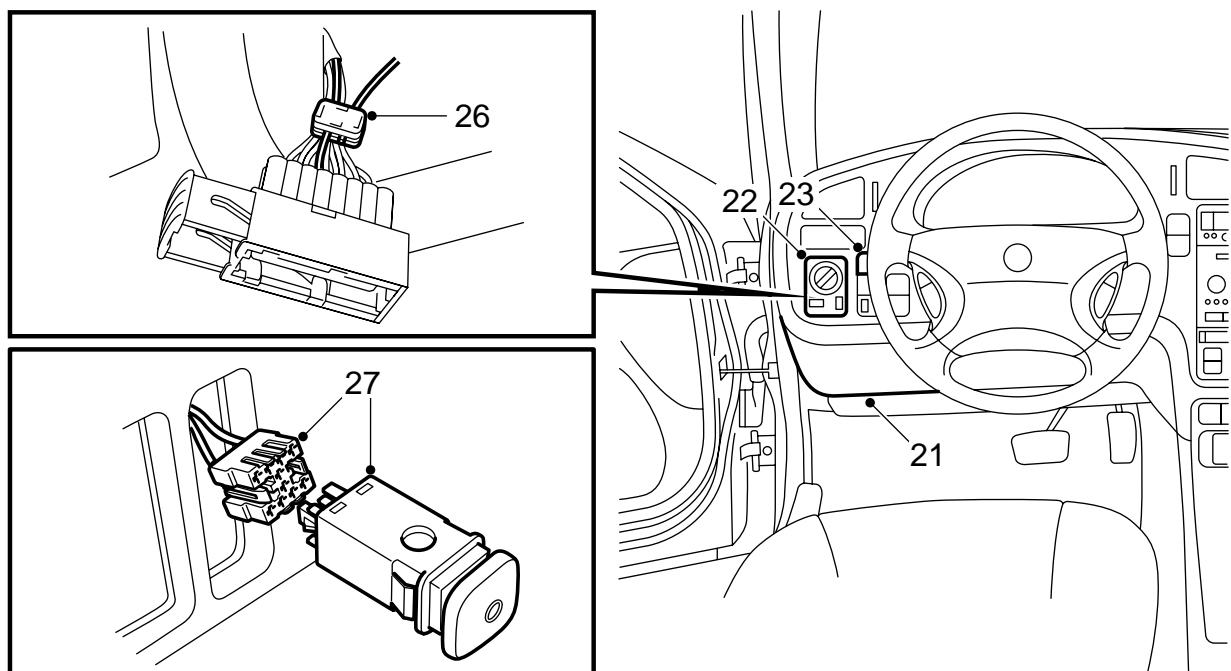
E351A002

- 1 Rimuovere il cavo di massa della batteria.
- 2 Scollegare e rimuovere il quadretto di distribuzione del vano motore.
- 3 Staccare la guarnizione/fascetta di tensione dal quadretto di distribuzione, aprire il coperchio e sollevare la bassetta portarelè.
- 4 Installare il portarelè del cablaggio nella posizione 4. Accertarsi che scatti in sede.
- 5 Collegare i cavi rossi con connettore al fusibile 12.
- 6 Collegare il cavo verde con l'ausilio di un blocchetto di distribuzione al cavo bianco proveniente dal pin 8 del monitor luci (posizione del relè 13).
- 7 Estrarre il cablaggio dal quadretto di distribuzione. Collegare il cavo nero (capocorda) del cablaggio al punto di massa esterno sulla gamba strutturale sinistra, davanti alla batteria.
- 8 Collegare il cavo rosso (capocorda) all'ingresso batteria del quadro maxifusibile.
- 9 Reinstallare la bassetta portarelè nel quadretto di distribuzione e risistemare l'unità in sede.
- 10 Inserire il relè nella posizione 4 del quadretto di distribuzione.
- 11 Installare il fusibile nella posizione 12 del quadro relè del vano motore e risistemare il coperchio.



E351A003

- 12 Rimuovere l'interno della mascherina.
- 13 Svitare le mensole dell'avvisatore acustico e l'attacco anteriore del canale di aspirazione.
- 14 Installare le mensole dei fari supplementari sulla traversa del paraurti assieme alle mensole dell'avvisatore acustico e fissarle con le viti contenute nel corredo.
Reinstallare il canale dell'aria di aspirazione.
- 15 Accertarsi che il flessibile del liquido lavavetro non resti schiacciato fra le mensole, bensì segua il normale percorso.
- 16 Rimuovere il proiettore sinistro e l'indicatore di direzione sinistro. Posare i cavi fino alle mensole seguendo la rete originale dell'automobile.
- 17 Installare le lampadine sulle mensole.
- 18 Collegare i cavi giallo e nero alle relative lampadine.
- 19 Fissare i cavi fra il quadretto di distribuzione e le mensole con fascette di serraggio.
Reinstallare il proiettore e l'indicatore di direzione sinistri.
- 20 Reinstallare l'interno della mascherina.



E351A004

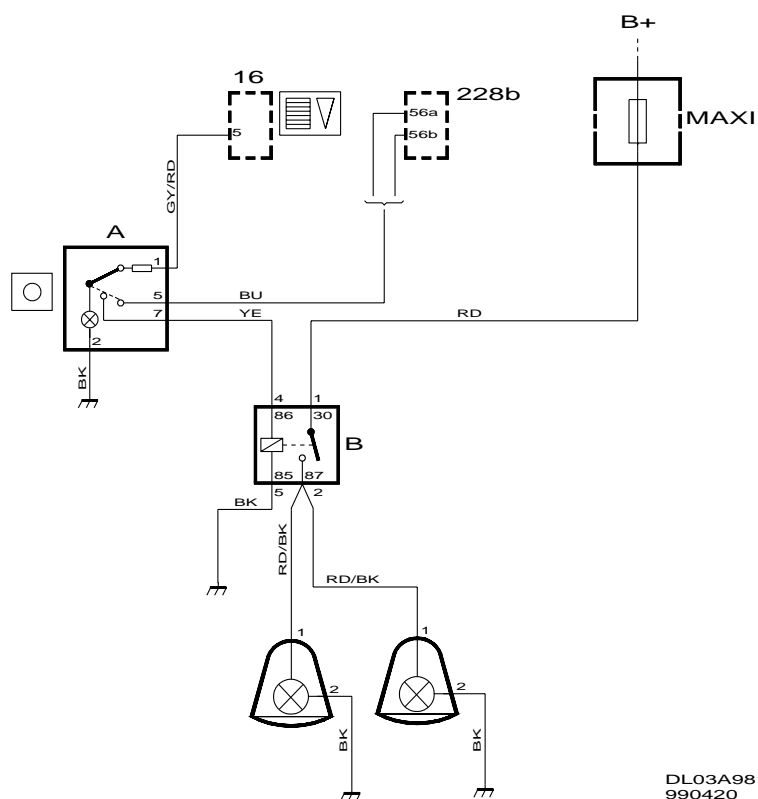
- 21 Rimuovere l'isolamento acustico dalla mensola pedali.
- 22 Rimuovere il gruppo commutatori luci.
- 23 Rimuovere il carter protettivo superiore dal vano commutatori fra il volante e la portiera.
- 24 Entrare nell'abitacolo con i cavi infilandoli nel passacavi della cappottatura.
- 25 Portare i cavi al cruscotto e collegarli al connettore del corredo come segue:

Pin	Colore
1	BN
2	BK
3	-
4	-
5	GN
6	-
7	-
8	BL

- 26 Servendosi di un blocchetto di distribuzione, collegare il cavo marrone al cavo blu/bianco sul pin 5 del connettore del commutatore luci.
- 27 Collegare il connettore del cablaggio al commutatore dei fari supplementari, quindi installarlo nel cruscotto.

- 28 Fissare l'eventuale eccedenza di cavi con le fascette di serraggio. Accertarsi che i cavi non interferiscano con parti in movimento.
- 29 Reinstallare il gruppo commutatori luci e l'isolamento acustico.
- 30 Reinstallare il cavo di massa della batteria.
- 31 Accendere il quadro e provare il funzionamento dei fari supplementari e dell'illuminazione della strumentazione.
- 32 Verificare che le funzioni soddisfino i requisiti previsti nel paese di installazione. Regolare la luminosità dei fari supplementari.

Schema elettrico



	10	12FL	228b	342a	628	FL	FR
	Commutator e luci	Abbagliante sinistro	Relè, monitor luci anteriore	Quadro fusibili nel vano motore	DICE	Faro supplementare sinistro	Faro supplementare destro