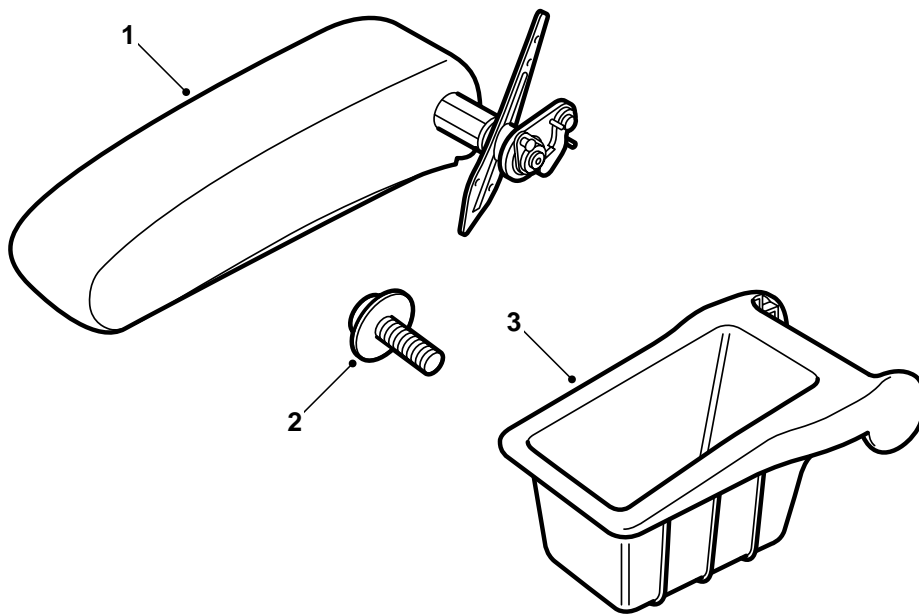


**SAAB****MONTERINGSANVISNING · INSTALLATION INSTRUCTIONS
MONTAGEANLEITUNG · INSTALLATIONS DE MONTAGE**

Saab 9-3

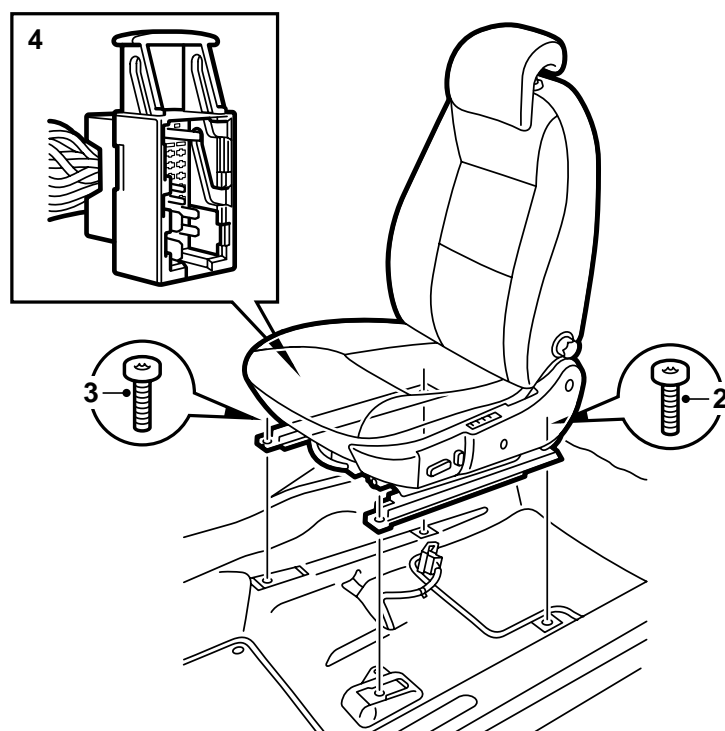
Bracciolo centrale per sedile del conducente

| Accessories Part No. | Group | Date | Instruction Part No. | Replaces |
|----------------------------|--------|--------|----------------------|------------------|
| 400 109 864 400 109 872 | 9:88-9 | Feb 99 | 50 33 840 | 50 33 840 Oct 98 |



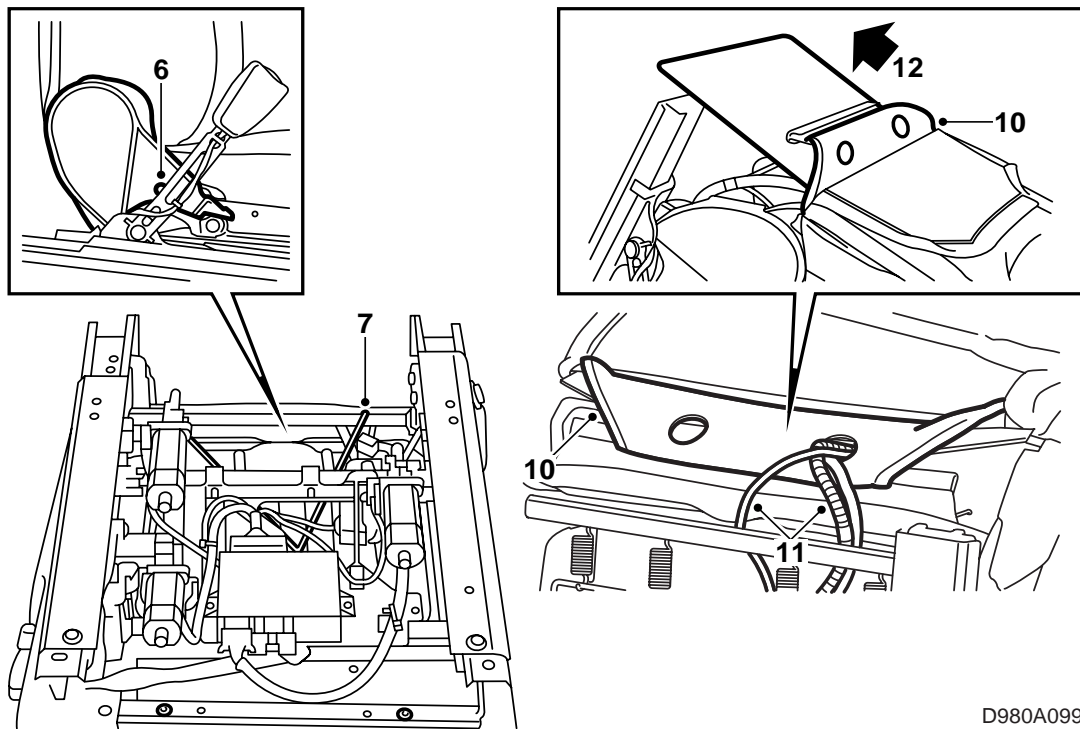
D980A097

- 1 Telaio completo bracciolo LHD
- 2 Vite a testa tonda (3 pz)
- 3 Carter posteriore completo



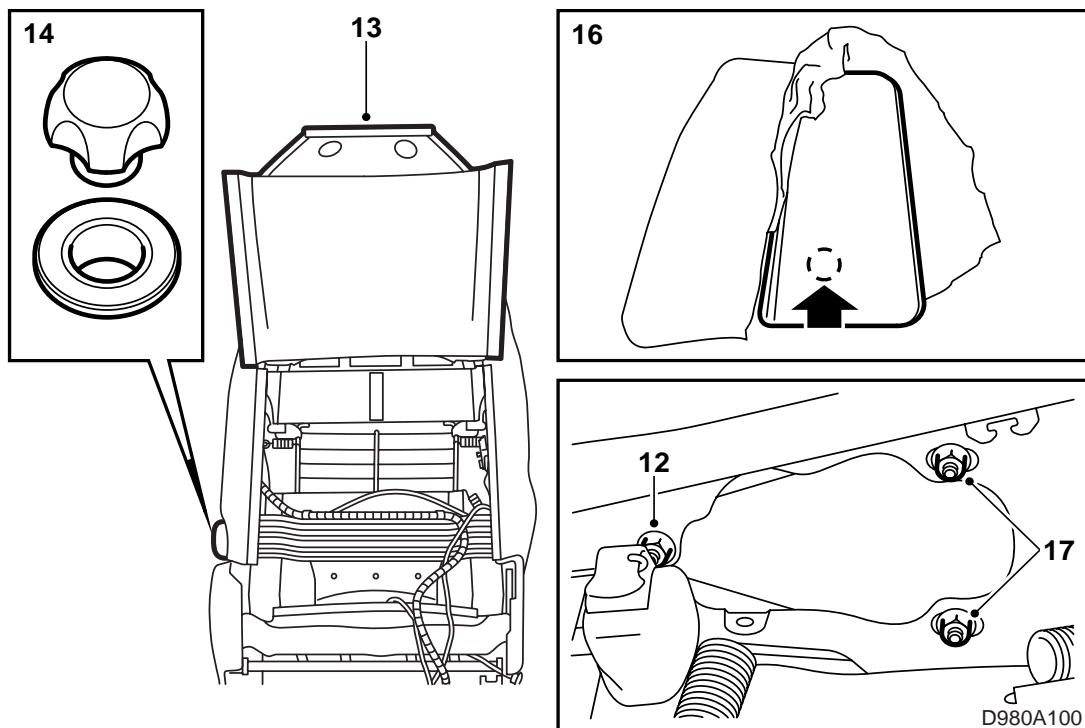
D980A098

- 1 Portare il sedile al fine corsa anteriore.
- 2 Svitare le 2 viti sul bordo posteriore del sedile.
- 3 Riportare indietro il sedile e svitare le 2 viti anteriori.
- 4 Inclinare il sedile all'indietro, staccare le fascette di serraggio, le cinghie di gomma ed il connettore a 29 pin sotto il sedile.
- 5 Estrarre il sedile e staccare all'occorrenza la cintura dal sedile. Conservare le coperture sotto le guide del sedile.

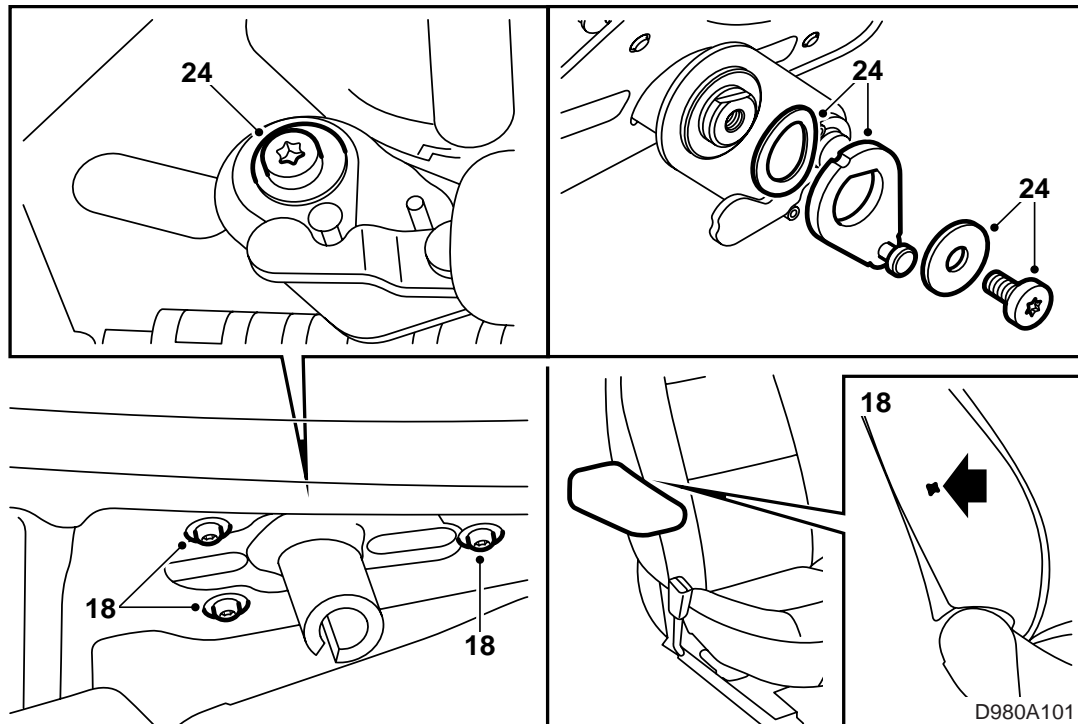


D980A099

- 6 Recidere la fascetta di serraggio che fissa la protezione di plastica e togliere la protezione dall'interno del sedile svitando 1 vite.
- 7 Staccare la/e cinghia/e che fissa/no il bordo inferiore del rivestimento dello schienale.
- 8 Recidere le fascette di serraggio (2 pz) e sezionare i connettori.
- 9 Sfilare il connettore dell'airbag dal connettore a 29 pin.
- 10 Staccare il bordo inferiore dei profili del rivestimento.
- 11 Estrarre i cavi dal foro nel rivestimento.
- 12 Estrarre il pannello di cartone dal rivestimento dello schienale.



- 13 Rimuovere il retro del rivestimento dello schienale staccando il profilo del rivestimento lungo i lati e spostando il rivestimento.
- 14 Rimuovere il pomello di regolazione del sostegno lombare.
- 15 Staccare il profilo del rivestimento lungo il bordo posteriore del telaio dello schienale.
- 16 Togliere l'imbottitura fra rivestimento e telaio dello schienale. Conservare la plastica.
Praticare un foro nell'imbottitura in corrispondenza della punzonatura.
- 17 Nei casi previsti, rimuovere la lamiera di copertura dal foro punzonato nel telaio dello schienale, togliendo tre viti.



18 Installare l'attacco nel sedile.

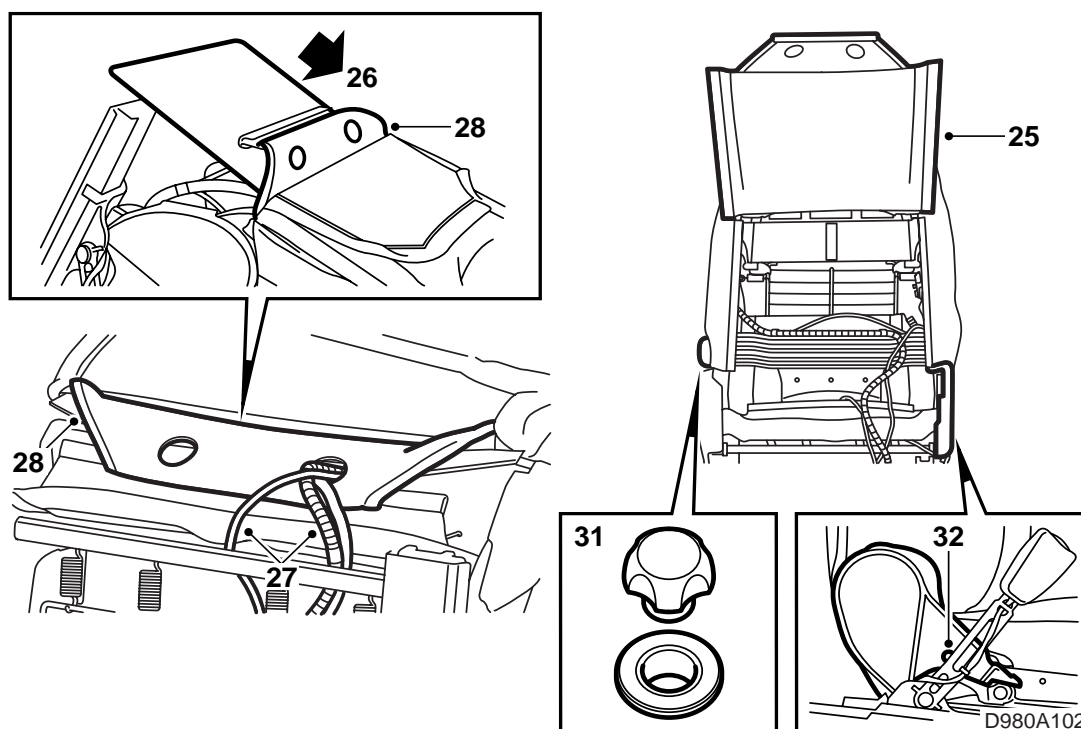
Coppia di serraggio: 3,5 Nm (2.6 lbf ft)

Notera

Prestare cautela in modo da non danneggiare il rivestimento.

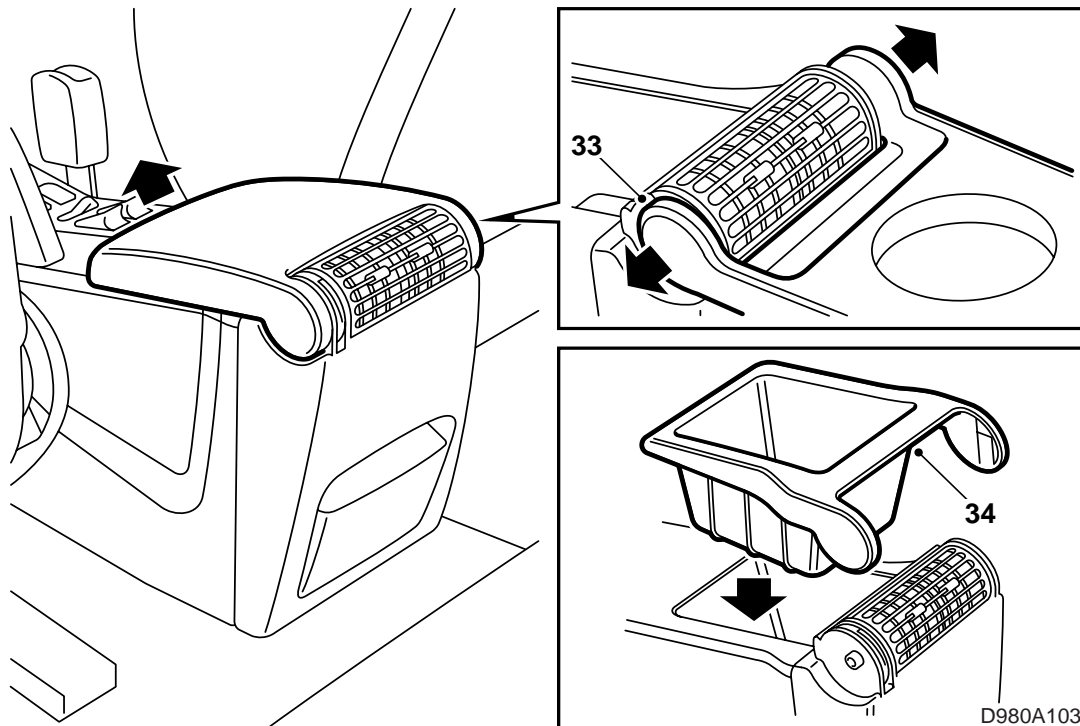
- 19 Installare l'imbottitura.
- 20 Risistemare il profilo del rivestimento lungo il bordo posteriore del telaio dello schienale.
- 21 Localizzare il supporto e praticare un taglio a croce nel rivestimento con un coltello affilato.
- 22 Ristaccare il profilo del rivestimento.
- 23 Installare la fodera del rivestimento sul bracciolo.
- 24 Installare il bracciolo nell'attacco.

Coppia di serraggio: 3,5 Nm (2.6 lbf ft)



- 25 Risistemare il rivestimento dello schienale reinstallando i profili lungo i lati.
- 26 Infilare il pannello di cartone nel rivestimento dello schienale.
- 27 Infilare i cavi nel foro del rivestimento.
- 28 Risistemare i profili del rivestimento sul bordo inferiore.
- 29 Fissare i cavi, effettuare i collegamenti ed installare le fascette di serraggio.
- 30 Applicare la/e cinghia/e sul bordo inferiore del rivestimento dello schienale, sotto il cuscino del sedile.
- 31 Installare il pomello di regolazione del sostegno lombare.
- 32 Installare la protezione di plastica sul fondo del sedile.

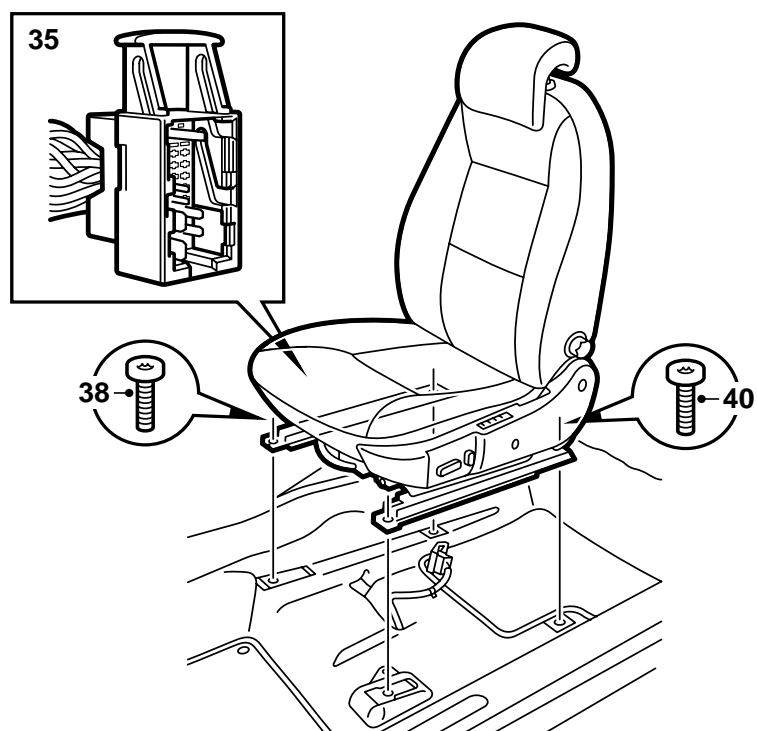
Fissare il cavo al dispositivo di bloccaggio della cintura con una fascetta di serraggio, con la testina di fissaggio rivolta verso il basso.



27 Rimuovere il vano portaoggetti dalla mensola centrale fra i sedili.

Piegare le "linguette" verso l'estero e tirare in alto.

28 Installare il nuovo vano portaoggetti.



D980A104

- 35 Inserire il sedile ed inclinarlo all'indietro, applicare le fascette di serraggio ed installare il connettore a 29 pin sotto il sedile.
- 36 Reinstallare la cintura di sicurezza, se rimossa.
- 37 Sistemare il sedile.
- 38 Inserire le viti anteriori senza serrare.
- 39 Sistemare le coperture sotto le guide del sedile.
- 40 Spingere in avanti il sedile e fissare le viti posteriori.
- Sedile manuale: Controllare la regolazione longitudinale e verificare che il sedile sia bloccato sia a destra che a sinistra.
- 41 Serrare le viti di fissaggio posteriori del sedile.
Coppia di serraggio: 24 Nm (18 lbf ft)
- 42 Portare il sedile al fine corsa posteriore.
- Sedile manuale: Controllare la regolazione longitudinale e verificare che il sedile sia bloccato sia a destra che a sinistra.
- 43 Serrare le viti di fissaggio anteriori del sedile.
Coppia di serraggio: 24 Nm (18 lbf ft)