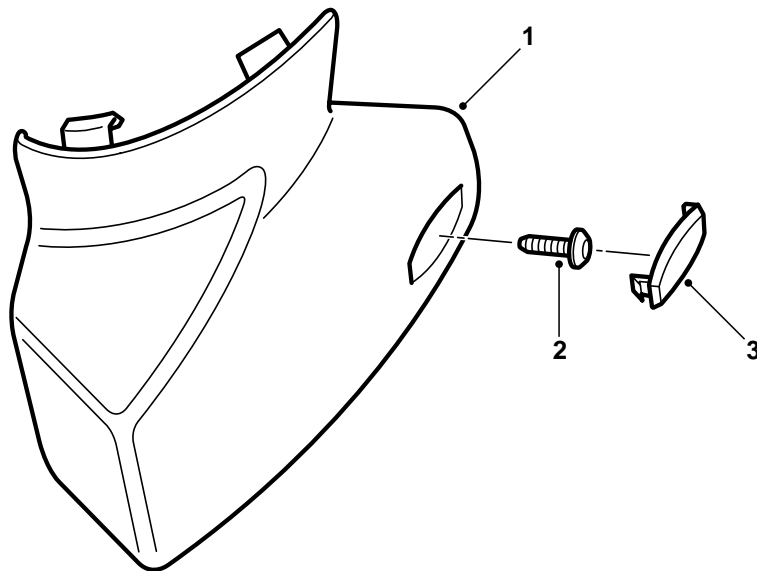


**SAAB****MONTERINGSANVISNING · INSTALLATION INSTRUCTIONS  
MONTAGEANLEITUNG · INSTALLATIONS DE MONTAGE**

## Saab 9-3

### Mensola per telefono cellulare

Accessories Part No.	Group	Date	Instruction Part No.	Replaces
400 110 334 (LHD) 400 110 342 (RHD)	9:39-2	Jun 98	50 36 348	50 36 348 Jan 98

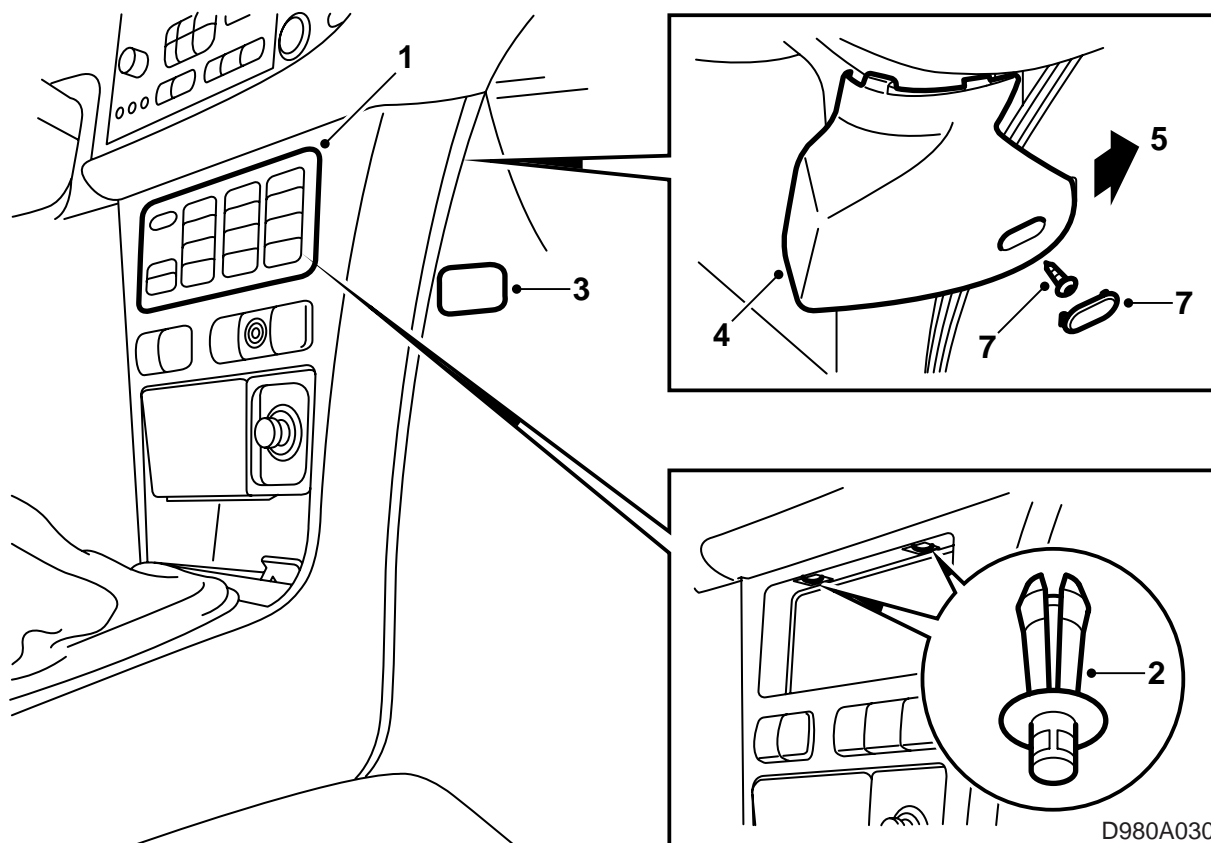


D980A029

- 1 Mensola per telefono cellulare
- 2 Vite
- 3 Coperchio protettivo

### Introduzione

La procedura di installazione è simile per le automobili con guida a destra e guida a sinistra. Sussiste invece una differenza fra automobili con climatizzatore automatico (ACC), vedere pagina 3, e climatizzatore manuale (non ACC), vedere pagina 6.



### Automobili con ACC

- 1 Rimuovere il pannello ACC dalla mensola centrale staccando entrambi i pomelli esterni sotto il pannello ACC e spingendolo da dietro.

### Nota

Applicare uno straccio o simile su pannello ACC e mensola centrale in modo da non danneggiarli o graffiarli durante l'installazione della mensola del telefono cellulare.

- 2 Staccare la mensola centrale, fissata in alto al cruscotto con clips di plastica. Utilizzare l'attrezzo speciale 84 71 179.
- 3 Togliere il coperchio protettivo dalla sezione laterale del cruscotto.
- 4 Se il telefono è dotato di cavi, praticare i fori necessari nella mensola del telefono. Appendere la mensola del telefono alla mensola centrale.

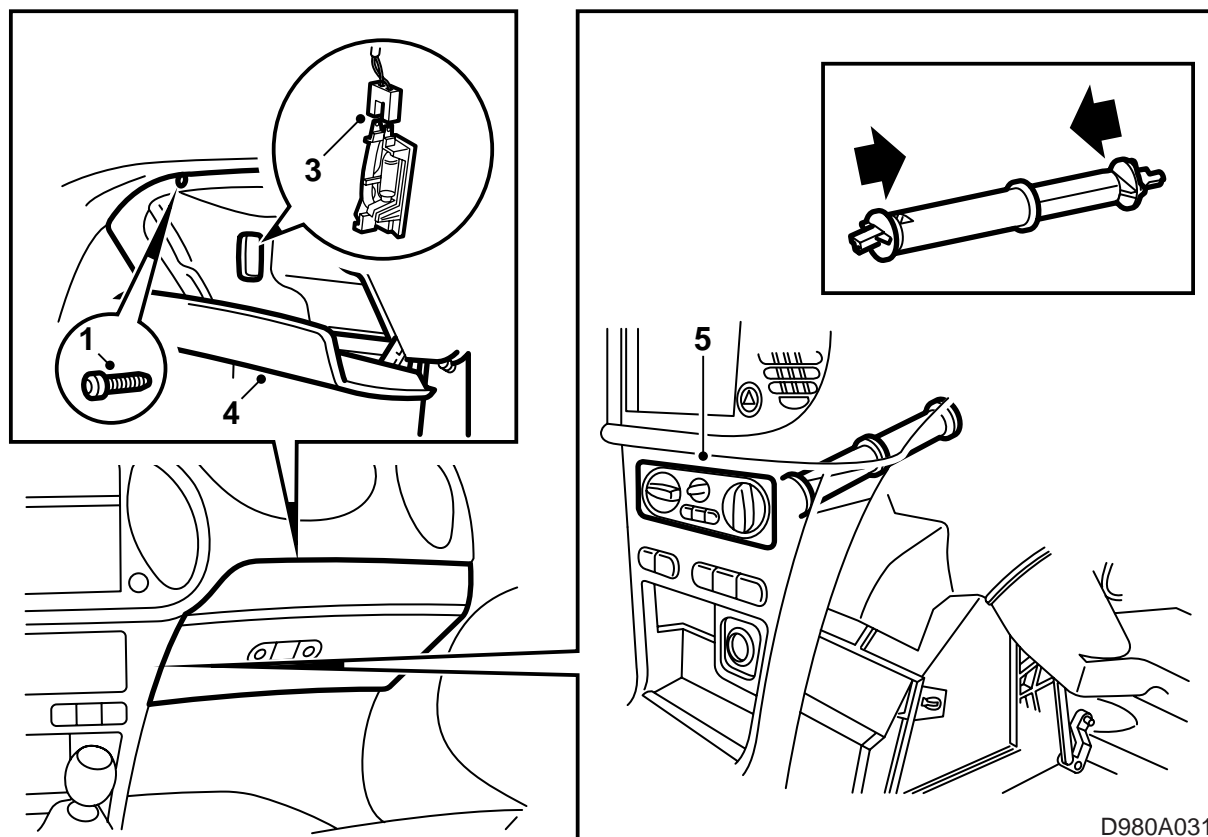
- 5 Spingere in avanti la mensola centrale in modo da agganciarla alla sezione laterale del cruscotto.

- 6 Fissare la mensola centrale con i due clips.

- 7 Avvitare la mensola del telefono e risistemare il coperchio protettivo sulla vite.

- 8 Risistemare il pannello ACC ed i pomelli esterni sotto il pannello ACC.

D980A030

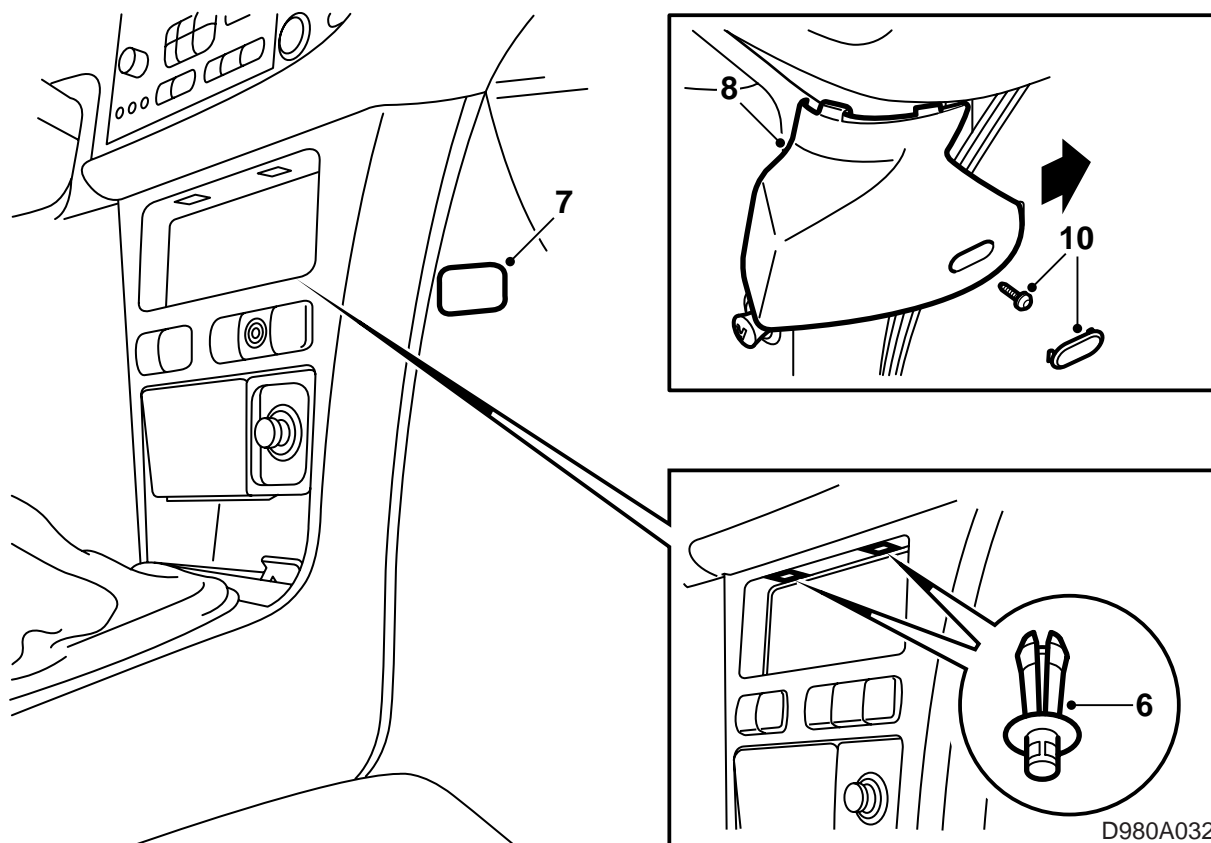


### Automobili senza ACC

- 1 Aprire il vano portaoggetti e svitare le viti di fissaggio.
- 2 Rimuovere le altre viti di fissaggio, il bullone di fissaggio ed il rivetto ad espansione sul bordo anteriore, quindi staccare l'attacco rapido dalla mensola della cappottatura.
- 3 Estrarre il vano portaoggetti e sezionare il connettore dell'illuminazione del vano portaoggetti.
- 4 Rimuovere il vano portaoggetti per accedere al pannello dei comandi.
- 5 Staccare il pannello dei comandi dalla mensola centrale premendolo da dietro e, contemporaneamente, agendo sui clips sul fondo del pannello dei comandi. Togliere l'albero del pomello della ventilazione dal pannello dei comandi.

### Nota

Applicare uno straccio o simile su pannello dei comandi e mensola centrale in modo da non danneggiarli o graffiarli durante l'installazione della mensola del telefono cellulare.



- 6 Staccare la mensola centrale, fissata in alto al cruscotto con clips di plastica. Utilizzare l'attrezzo speciale 84 71 179.
- 7 Togliere il coperchio protettivo dei cavi nella sezione laterale del cruscotto.
- 8 Se il telefono è dotato di cavi, praticare i fori necessari nella mensola del telefono. Appendere la mensola del telefono alla mensola centrale, quindi premere in avanti in modo da agganciare la mensola centrale alla sezione laterale del cruscotto.
- 9 Fissare la mensola centrale con i due clips.
- 10 Avvitare la mensola del telefono e sistemare il coperchio protettivo sulla vite.
- 11 Installare il pannello dei comandi ed inserire l'albero del pomello della ventilazione nel pomello.
- 12 Installare il vano portaoggetti procedendo nell'ordine inverso.