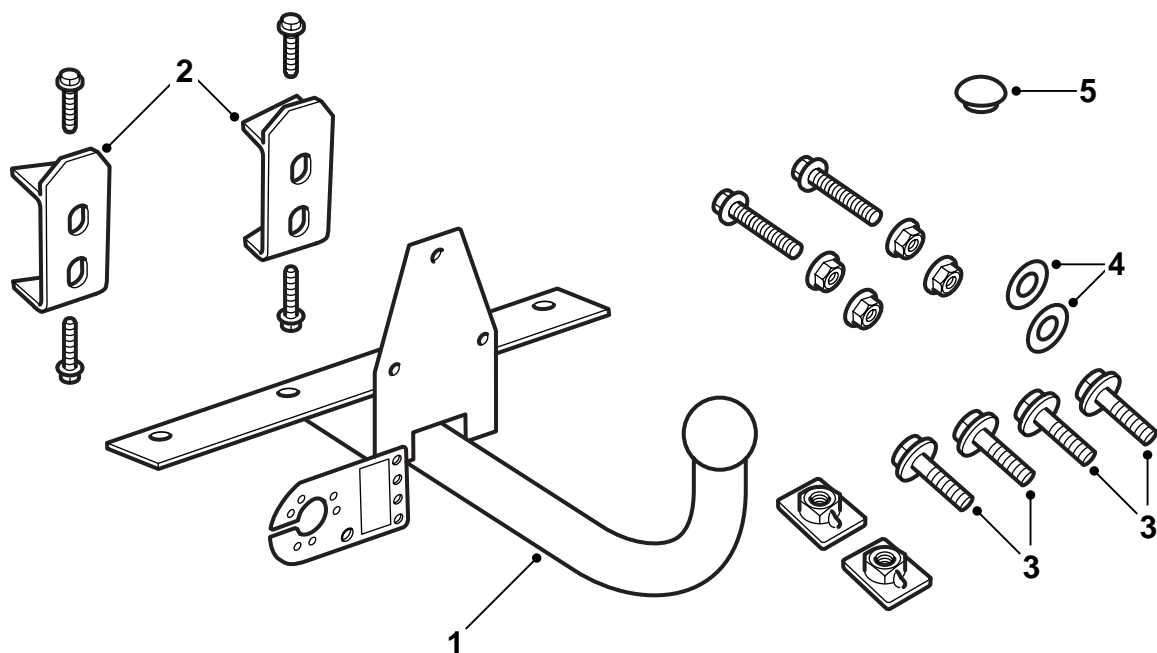



SAAB
**MONTERINGSANVISNING · INSTALLATION INSTRUCTIONS
MONTAGEANLEITUNG · INSTALLATIONS DE MONTAGE**

Saab 9-5 5D

Gancio di traino fisso

Accessories Part No.	Group	Date	Instruction Part No.	Replaces
400 110 565 400 110 615	8:60-28	Apr 98	48 25 535	



E980A050

- 1 Gruppo gancio
- 2 Lamiera di rinforzo
- 3 Set viti
- 4 Guarnizione
- 5 Tappo di gomma

400 110 565 (Numero di catalogo Saab 48 25 501)
per automobili **senza regolazione del livello**.

400 110 615 (Numero di catalogo Saab 48 27 853)
per automobili **con regolazione del livello**.

Nota

Consultare sempre le norme nazionali in materia di applicazione di ganci di traino. Rispettare sempre queste norme.

Il gancio di traino è conforme ai requisiti previsti dalla direttiva 94/20/CEE.

Peso massimo consentito del rimorchio:

Rimorchio con freni: 1800 kg

Rimorchio senza freni: 50% del peso dell'automobile in assetto di marcia, con un massimo di 750 kg (1650 lbs).

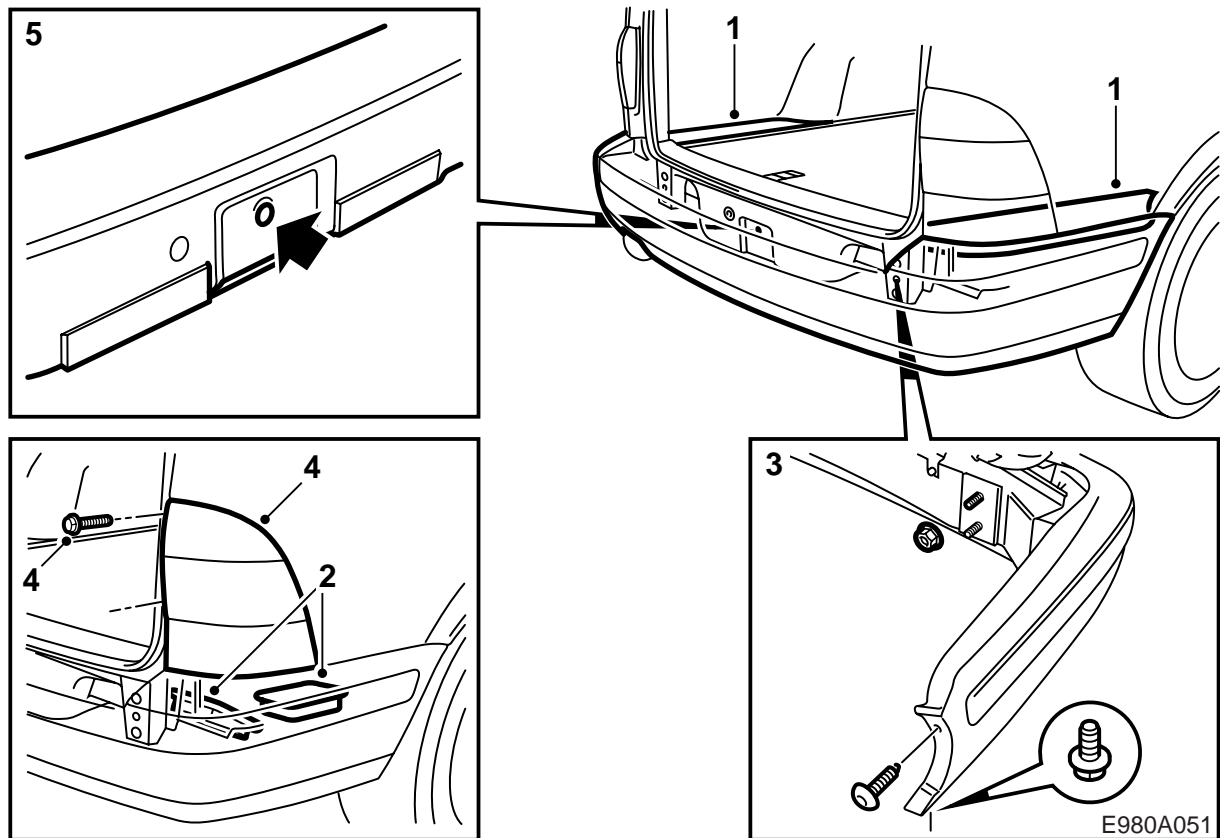
Pressione massima consentita sulla sfera: 75 kg

Peso complessivo: 8,2 kg

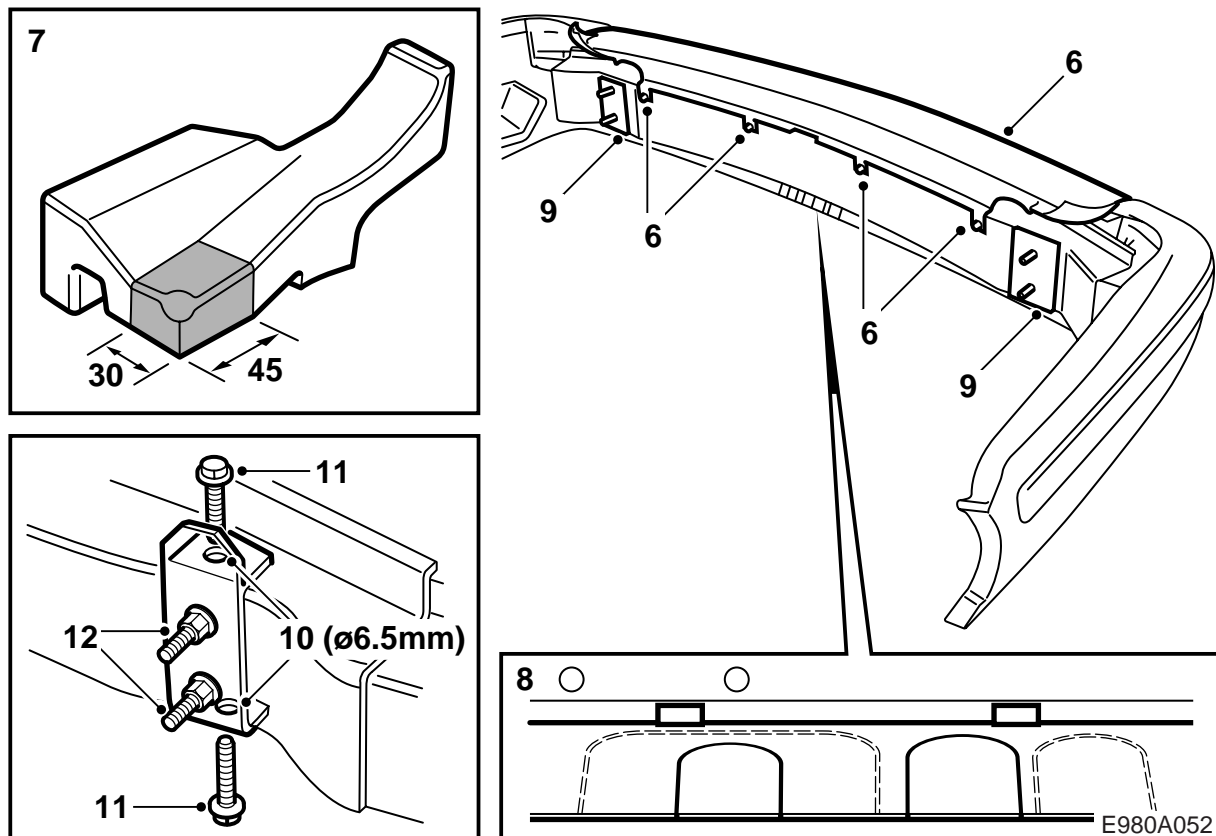
Avvertenza

Dopo l'installazione del gancio l'automobile deve essere sottoposta a revisione. Mostrare le presenti istruzioni in sede di revisione.

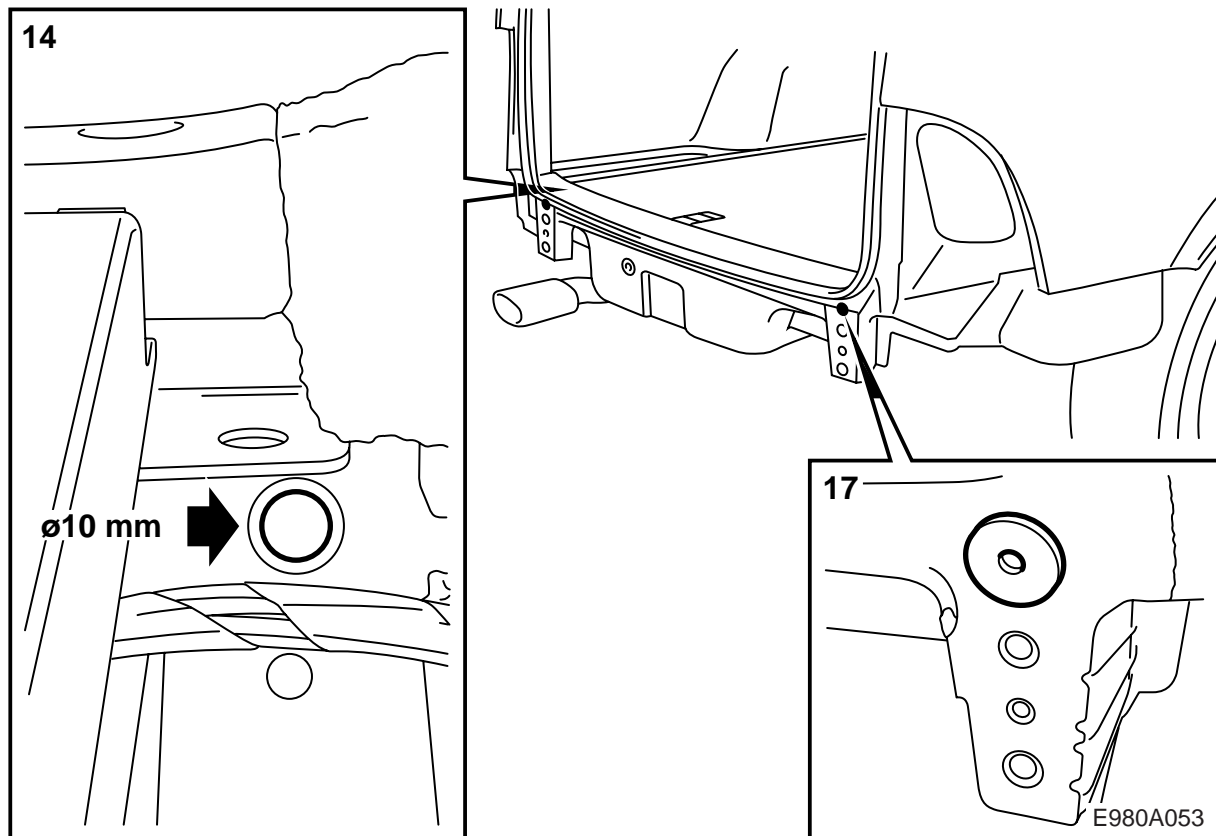
I cavi del gancio devono essere posati e collegati nel rispetto delle istruzioni allegate ai cavi.



- 1 Rimuovere le sezioni esterne del pavimento del bagagliaio.
- 2 Sollevare i vani portaoggetti e rimuovere i blocchi in schiuma (2 per lato) sul bordo posteriore della carrozzeria.
- 3 Togliere il paraurti.
- 4 Rimuovere le luci posteriori rimuovendo i due carter protettivi dalle viti, svitando le viti e staccando gli attacchi sul bordo anteriore delle luci.
- 5 Rimuovere l'occhiello per il traino ed installare il tappo di gomma.



- 6 Allentare leggermente le viti della sezione superiore del carter del paraurti e staccare con cautela il carter dagli attacchi a scatto.
 - 7 Rimuovere i supporti del carter del paraurti e praticare i fori nel supporto sinistro come mostrato in figura. Ripetere quindi la procedura per il supporto destro.
 - 8 Eseguire i fori per il gancio di traino nel carter del paraurti rispettando i segni interni e per la morsettiera dei cavi come segnato. Eliminare inoltre la linguetta rimanente sul fondo del paraurti fra il gancio di traino e le scanalature della morsettiera.
 - 9 Togliere i distanziali dalla guida del paraurti ed installare le lamiere di rinforzo al loro posto. Serrare i quattro dadi del paraurti, in modo da fissare le lamiere di rinforzo.
 - 10 Praticare i quattro fori nella guida del paraurti con una punta da 6,5 mm.
 - 11 Installare le viti Taptite.
- Coppia di serraggio: 25 Nm (20 lbf ft).**
- 12 Togliere i dadi e sistemare i supporti del carter del paraurti.

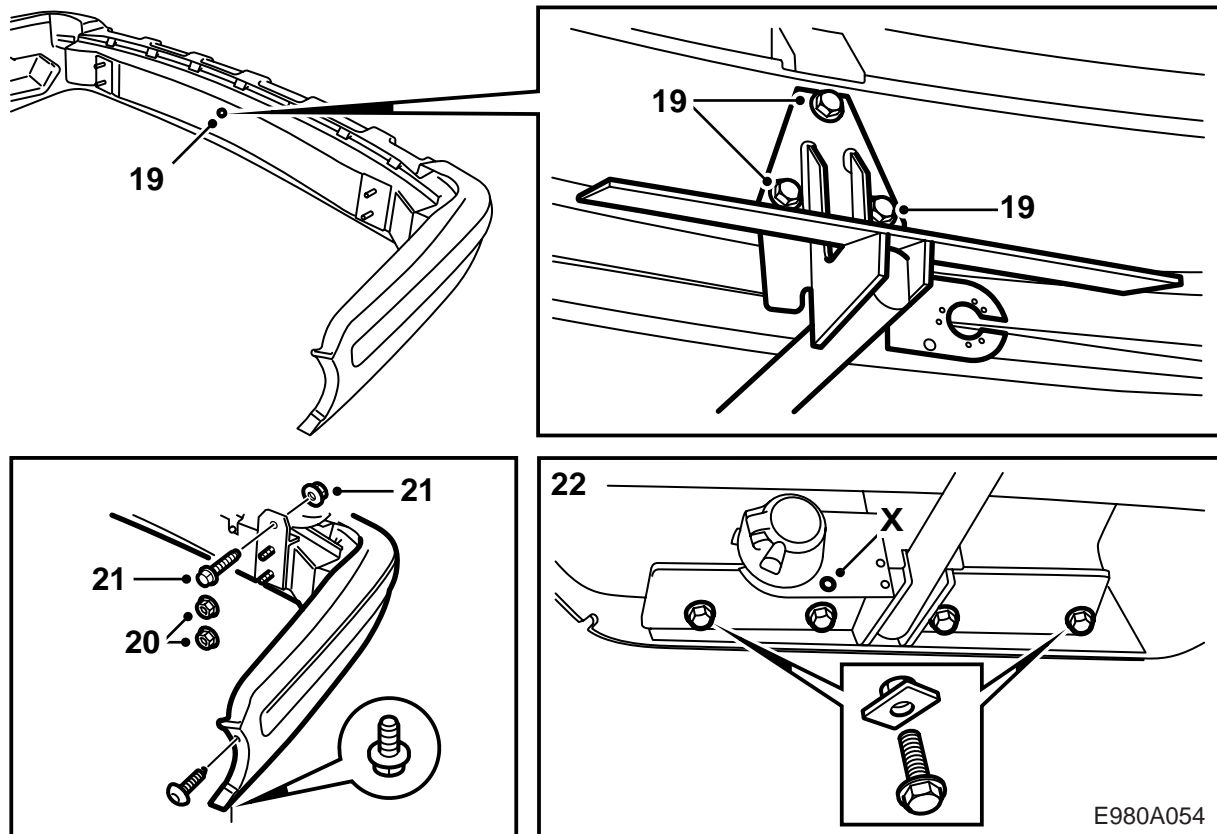


- 13 Eliminare il sigillante dai punti della carrozzeria in cui verranno sistemati i rinforzi del paraurti. Posizionare il paraurti e fissarlo alla carrozzeria con i due dadi superiori.
- 14 Praticare i fori nello specchio posteriore e nelle lamiere di rinforzo, attraverso i manicotti, con una punta da 10 mm.

Avvertenza

Fare attenzione a non danneggiare i cavi dell'automobile.

- 15 Togliere il paraurti ed eliminare tutti i trucioli dal bagagliaio.
- 16 Sbavare i fori ed eliminare trucioli e scaglie di vernice.
- 17 Sistemare le tenute (autoadesive) sulla carrozzeria ed applicare il sigillante per cavità Terotex HV 400 (nr. cat. 30 15 930) alle superfici interne. Proteggere dalla corrosione anche le superfici della carrozzeria dalle quali è stato eliminato il sigillante.
- 18 Installare i cavi selezionati come indicato nel corredo cavi.



X Occhiello per il fissaggio della catena di sicurezza di rimorchio/roulotte

19 Togliere la vite fissata in uno dei fori della guida del paraurti ed installare il gancio di traino sul paraurti.

Coppia di serraggio: 40 Nm (30 lbf ft).

20 Inserire il paraurti e fissarlo sull'automobile con quattro dadi.

Coppia di serraggio: 40 Nm (30 lbf ft).

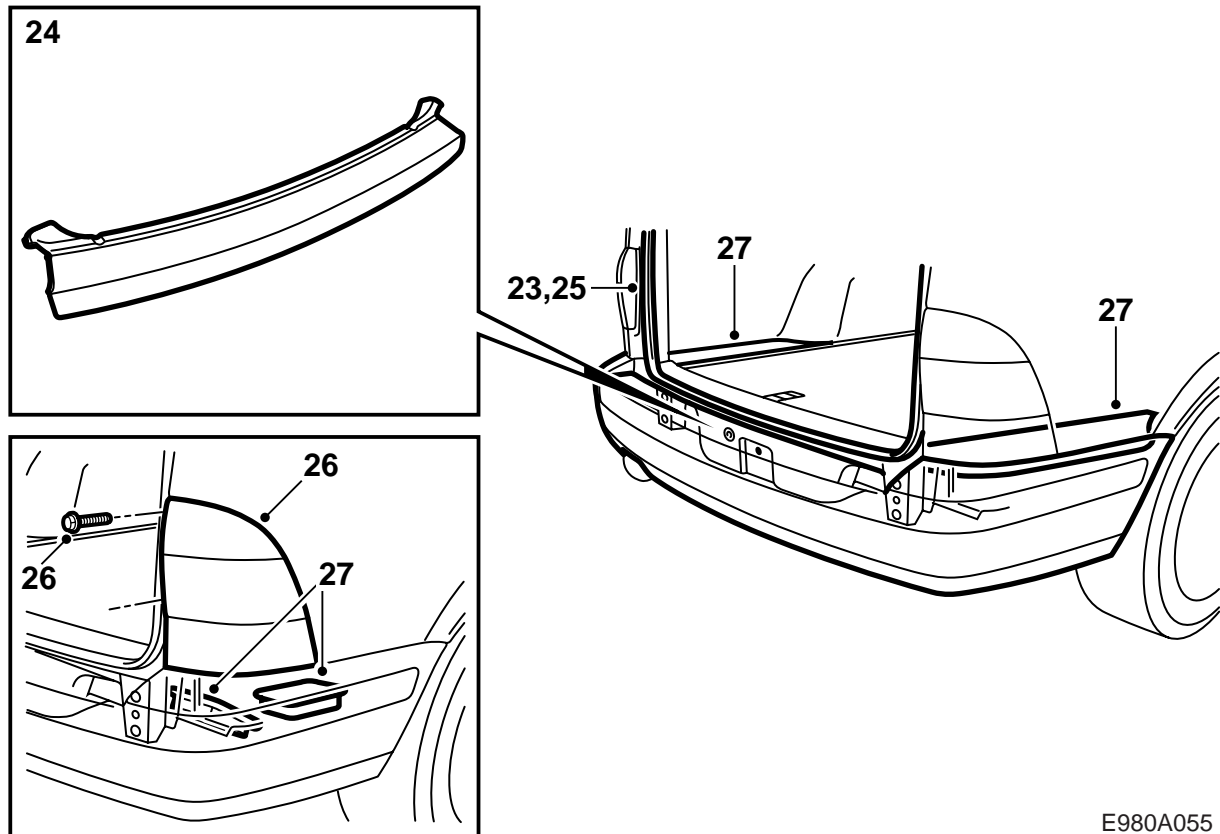
Risistemare le viti presso i passaruota.

21 Avvitare le lamiere di rinforzo all'automobile.

Coppia di serraggio: 40 Nm (30 lbf ft).

22 Installare le viti e le piastrine dei dadi che fissano il gancio di traino alla carrozzeria.

Coppia di serraggio: 40 Nm (30 lbf ft).



E980A055

- 23 Staccare la sezione inferiore della modanatura di guarnizione attorno all'apertura del bagagliaio.
- 24 Risistemare la sezione superiore del carter del paraurti inserendola prima sulle quattro viti della traversa del paraurti. Fissare quindi la sezione superiore del carter ai ganci attorno al bordo. Serrare le viti.
- 25 Risistemare la modanatura di guarnizione attorno all'apertura del bagagliaio.
- 26 Installare le luci posteriori.
- 27 Installare i blocchi in schiuma sui biscottini del paraurti nel bagagliaio e risistemare i vani portaoggetti e le sezioni esterne del pavimento del bagagliaio.
- 28 Conservare le istruzioni per l'installazione nell'automobile.