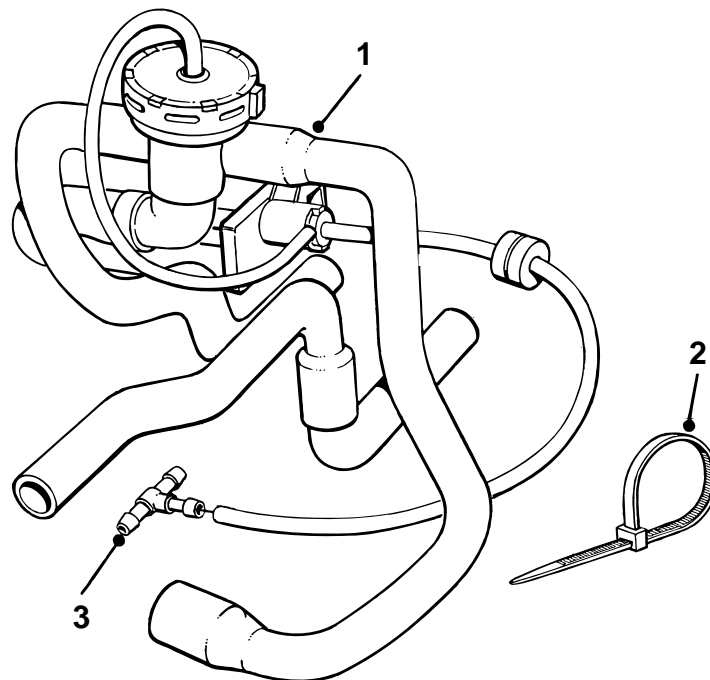


**SAAB****MONTERINGSANVISNING · INSTALLATION INSTRUCTIONS  
MONTAGEANLEITUNG · INSTALLATIONS DE MONTAGE**

## Saab 9-5

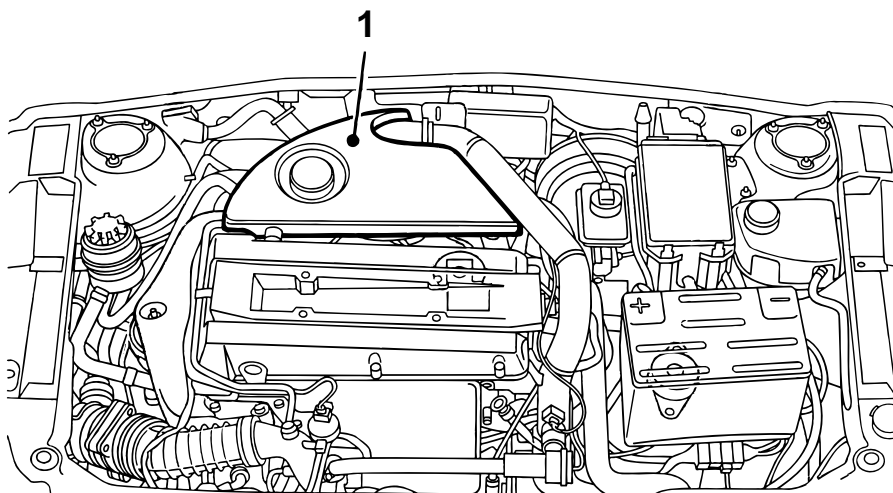
### Valvola dell'acqua

Accessories Part No.	Group	Date	Instruction Part No.	Replaces
400 111 746	9:87-14	Aug 98	48 69 509	



E980A621

- 1 Valvola dell'acqua completa
- 2 Fascetta di serraggio (2 pz)
- 3 Tubo a T



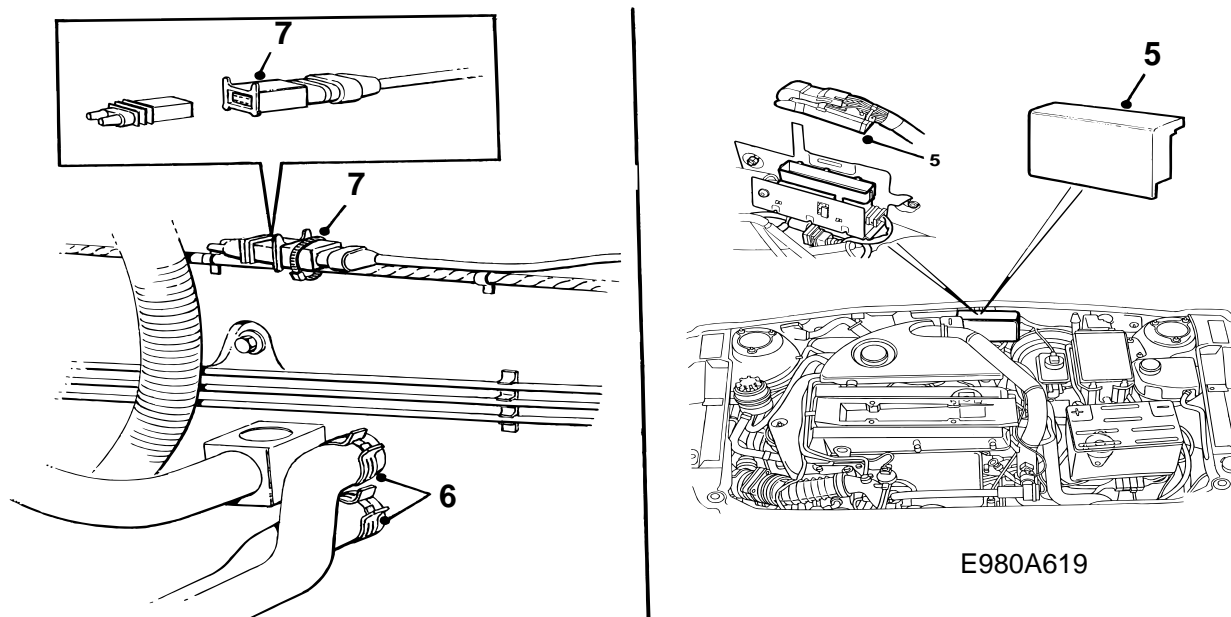
E980A618

- 1 Togliere la copertura del motore.
- 2 Applicare gli schermi protettivi e togliere il tappo del serbatoio di espansione dell'impianto di raffreddamento.

 **PRECAUZIONE**

Prestare attenzione se il motore dell'automobile è caldo. Il liquido refrigerante è bollente. Sussiste inoltre il rischio di bruciature in caso di contatto con il collettore dei gas di scarico.

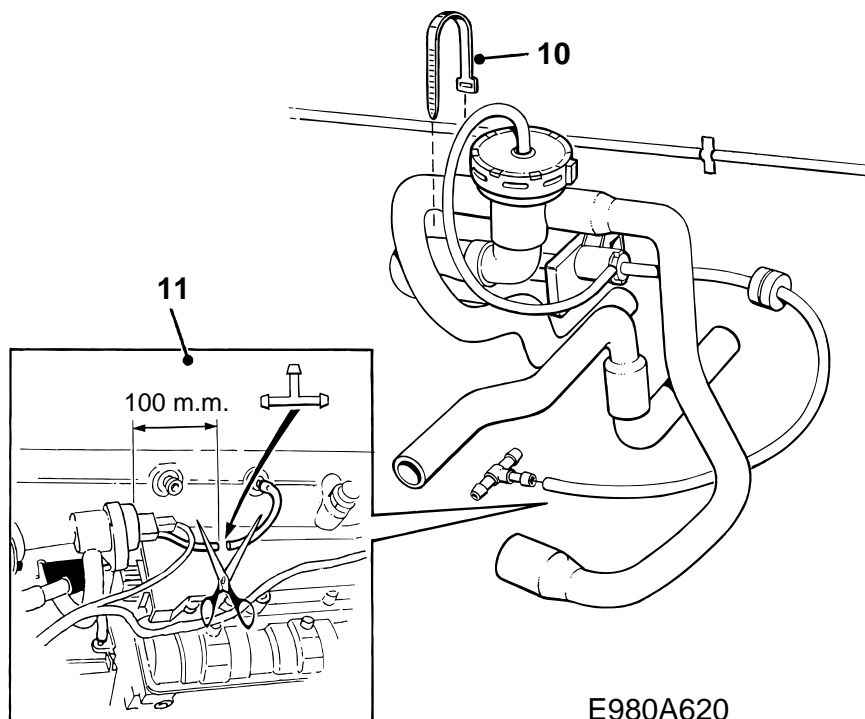
- 3 Sollevare l'automobile. Preparare un contenitore di raccolta per il liquido refrigerante. Aprire il tappo di scarico, collegare un flessibile e scaricare il liquido refrigerante.
- 4 Serrare il tappo di scarico ed abbassare l'automobile.



- 5 Togliere il carter e sezionare il connettore dei cavi del motore. Staccare la mensola del connettore e spostarla.
- 6 Recidere la fascetta e staccare i flessibili del liquido refrigerante fra lo scambiatore di calore ed il motore. Trasferire le fascette sui nuovi flessibili della valvola dell'acqua.
- 7 Recidere la fascetta che fissa il connettore a 2 poli della valvola dell'acqua sulla cappottatura. Rimuovere il coperchio protettivo del connettore.
- 8 Collegare il connettore della valvola dell'acqua.
- 9 Installare e collegare la valvola dell'acqua ai tubi dello scambiatore di calore ed al motore.

### Nota

Per semplificare l'installazione dei flessibili si può utilizzare un po' di acqua e sapone.



- 10 Fissare la valvola dell'acqua con una fascetta di serraggio attorno ai flessibili ed ai cavi sulla cappottatura.
- 11 Recidere il flessibile di depressione a circa 100 mm dalla presa di depressione sul collettore di aspirazione, quindi collegare il tubo a T ad entrambe le estremità del flessibile. Collegare il flessibile di depressione dalla valvola dell'acqua al tubo a T.

### Avvertenza

Accertarsi che nessun flessibile possa venire a contatto con parti mobili.

- 12 Fissare il flessibile della valvola dell'acqua al flessibile del liquido refrigerante con una fascetta di serraggio.
- 13 Risistemare la mensola e collegare il connettore. Risistemare il carter.

E980A620

- 14 Rabboccare con liquido refrigerante e controllare la tenuta dell'impianto.
- 15 Spurgare l'impianto di raffreddamento nel seguente modo:

### Nota

A/C deve essere in posizione OFF.

Rabboccare l'impianto fino al livello MAX e chiudere il tappo del serbatoio di espansione. Far funzionare il motore variando l'accelerazione finché il ventilatore di raffreddamento non si è attivato tre volte. Spegnerne il motore e rabboccare all'occorrenza fino al livello MAX.

- 16 Risistemare la copertura del motore.