

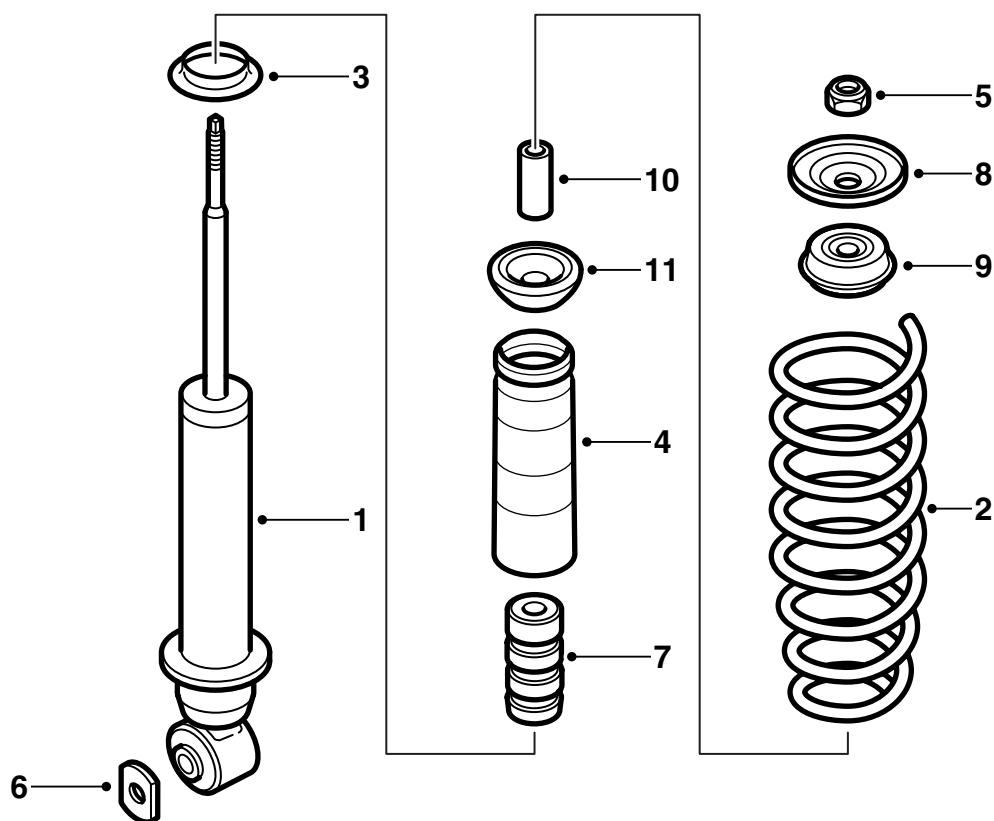


MONTERINGSANVISNING · INSTALLATION INSTRUCTIONS  
MONTAGEANLEITUNG · INSTRUCTIONS DE MONTAGE

## Saab 9-5 -M02

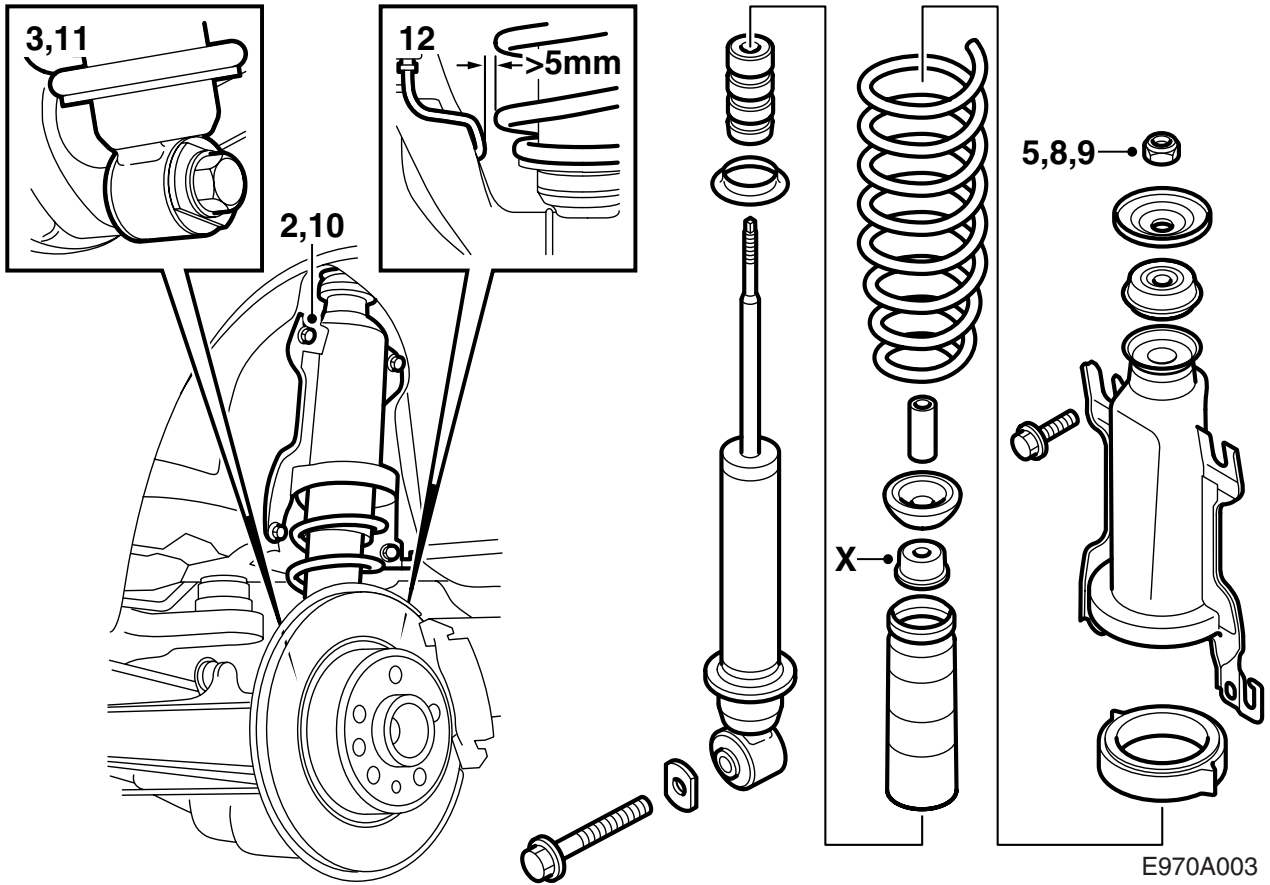
### Regolazione del livello

Accessories Part No.	Group	Date	Instruction Part No.	Replaces
400 111 845 400 112 702 400 130 480 400 130 498	7:61-7	Sep 04	48 35 922	48 35 922 Feb 01



E970A002

- 1 Ammortizzatore (2 pz)
- 2 Molla (2 pz)
- 3 Distanziale (2 pz)
- 4 Parapolvere (2 pz)
- 5 Dado di bloccaggio (2 pz)
- 6 Rondella (2 pz)
- 7 Battuta finecorsa (2 pz)
- 8 Rondella (2 pz)
- 9 Bussola in gomma (2 pz)
- 10 Manicotto (2 pz)
- 11 Bussola in gomma (2 pz)



- 1 Sollevare l'automobile e smontare le ruote posteriori.
- 2 Svitare le viti di fissaggio inferiori della mensola della molla ed allentare le viti superiori.
- 3 Svitare la vite di fissaggio inferiore dell'ammortizzatore.
- 4 Sfilare il gruppo molla con l'ammortizzatore.
- 5 Allentare il dado di bloccaggio dell'ammortizzatore (utilizzare lo stantuffo come controstampo).
- 6 Premere la mensola della molla in modo da alleggerire l'ammortizzatore, quindi togliere il dado centrale, la rondella e la bussola di gomma. Eventualmente si può utilizzare il compressore della molla 88 18 791.
- 7 Assemblare la rondella (X) del vecchio ammortizzatore con il parapolvere contenuto nel kit, quindi sistemare il distanziale contenuto nel kit, la battuta fincorsa, la nuova molla, il parapolvere, le bussole di gomma, il distanziale superiore della molla e la mensola della molla sul nuovo ammortizzatore.

### Avvertenza

Fare in modo che l'estremità della molla sia inserita nella corrispondente presa nel distanziale.

- 8 Premere la mensola della molla in modo da alleggerire l'ammortizzatore, quindi applicare la bussola di gomma e la rondella. Avvitare il nuovo dado di bloccaggio di alcuni giri (utilizzando all'occorrenza il compressore della molla).
- 9 Serrare il dado di bloccaggio dell'ammortizzatore (utilizzare lo stantuffo come controstampo).  
**Coppia di serraggio: 20 Nm (15 lbf ft)**
- 10 Sistemare il gruppo molla in posizione, spingendo la mensola della molla verso l'alto, e serrare le viti.

### Avvertenza

Non dimenticare la rondella protettiva per la vite inferiore posteriore a destra.

#### Coppia di serraggio: 55 Nm (41 lbf ft)

- 11 Adattare l'attacco inferiore dell'ammortizzatore sull'assale posteriore. Inserire la vite. Sollevare la scatola del fuso con un martinetto a colonna a circa lo stesso livello di quando l'auto si trova sulle ruote. Serrare la vite insieme alla rondella del corredo.

#### Coppia di serraggio: 190 Nm (141 lbf ft)

- 12 **Automobili a 4 porte con ceppo del freno doppio (fisso):** Verificare che vi sia una distanza minima di 5 mm fra molla e tubo del freno.

Se la distanza è inferiore, spostare delicatamente il tubo del freno come descritto di seguito fino ad ottenere una distanza di almeno 5 mm. Scegliere due cacciaviti con lame grosse ed arrotondate, avvolgere le lame con nastro di tessuto e sistemare uno dei cacciaviti come controstampo fra tubo del freno ed articolazione longitudinale. Allontanare quindi il tubo del freno dalla molla facendo delicatamente leva con l'altro cacciavite.



### PRECAUZIONE

Evitare di danneggiare la protezione anticorrosione del tubo del freno.

- 13 Asportare sporcizia e ruggine dalla superficie di contatto fra cerchio e disco del freno.
- 14 Applicare al mozzo grasso in pasta ad alta pressione (nr. cat. 30 06 442).

### Avvertenza

Non applicare grasso alla superficie di contatto fra cerchio e disco del freno.

- 15 **Cerchi in alluminio:** Applicare olio ai filetti ed alla superficie conica della vite.
- 16 Appendere la ruota in posizione, inserire le viti e serrarle manualmente a squadra in modo da centrare la ruota.
- 17 Serrare le viti a squadra in due fasi.

### Avvertenza

Durante il serraggio, la ruota deve essere sollevata da terra.

#### Coppia di serraggio:

**cerchi in lega leggera 110 Nm (81 lbf ft)**

**cerchione di acciaio 50 Nm +90° +90°,**

**max 110 Nm (37 lbf ft +90° +90°, max 81 lbf ft).**

### Nota

Per evitare che le viti siano serrate di troppo in occasione dell'installazione dei cerchioni di acciaio, il serraggio angolare deve essere effettuato con la chiave dinamometrica impostata su 110 Nm (81 lbf ft). Interrompere il serraggio angolare quando la chiave dinamometrica mostra che 110 Nm (81 lbf ft) sono stati raggiunti.

- 18 Abbassare l'automobile.