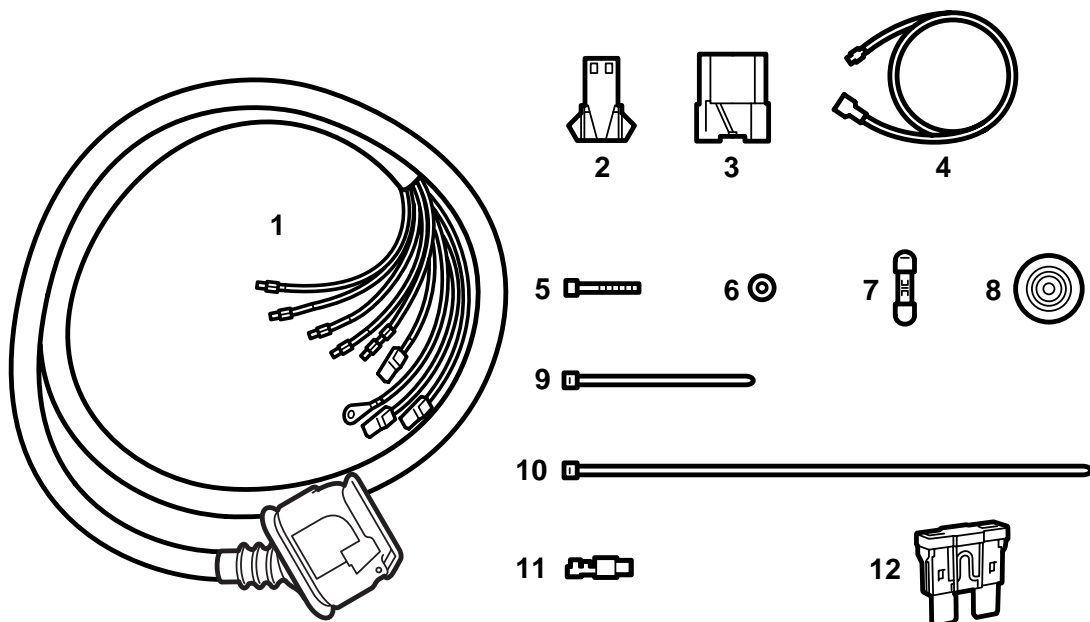


**SAAB****MONTERINGSANVISNING · INSTALLATION INSTRUCTIONS
MONTAGEANLEITUNG · INSTALLATIONS DE MONTAGE****Saab 900 M94-, Saab 9000, Saab 9-3**

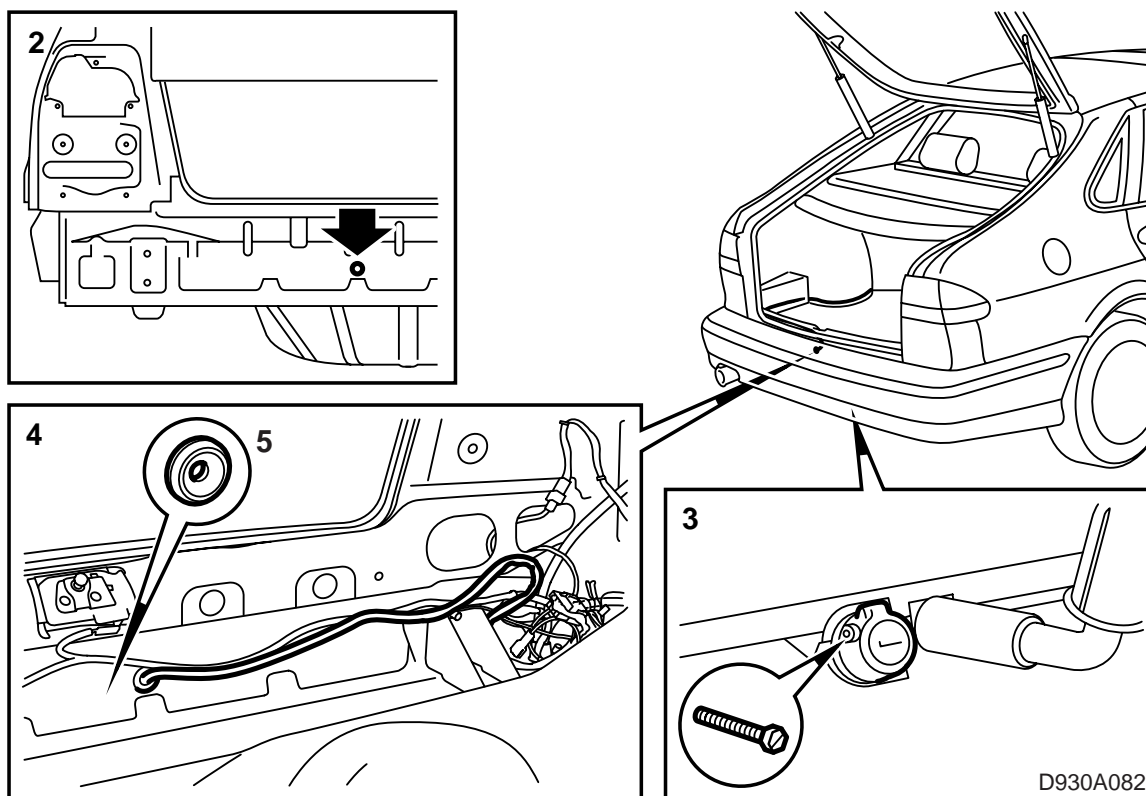
Contatto a 13 pin per il gancio di traino

Accessories Part No.	Group	Date	Instruction Part No.	Replaces
400 112 082	3:71-08	Jul 99	86 79 227	75 03 98 Jul 93 51 06 711 Apr 99



D930A084

- 1 Contatto per il gancio di traino
- 2 Connettore a 2 pin
- 3 Connettore ad 8 pin
- 4 Cavi per luci di retromarcia
- 5 Vite (3 pz)
- 6 Dado (3 pz)
- 7 Ponticello
- 8 Passante di gomma
- 9 Fascetta di serraggio (2 pz)
- 10 Fascetta di serraggio (3 pz)
- 11 Pin piatto
- 12 Fusibile 10 A



Saab 900 M94-, Saab 9-3

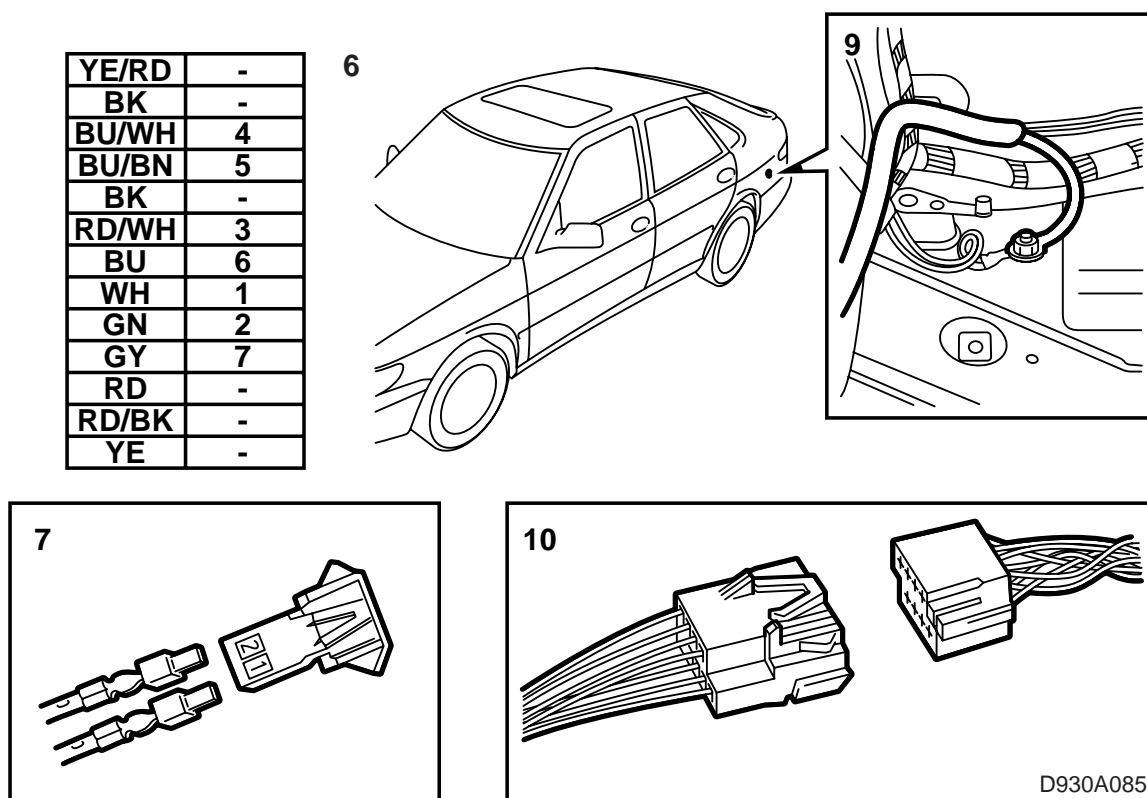
- 1 Spostare il rivestimento laterale posteriore sinistro.
- 2 Praticare un foro di \varnothing 25 mm con una sega a tazza come mostrato in figura. Proteggere il bordo dalla corrosione.

⚠ PRECAUZIONE

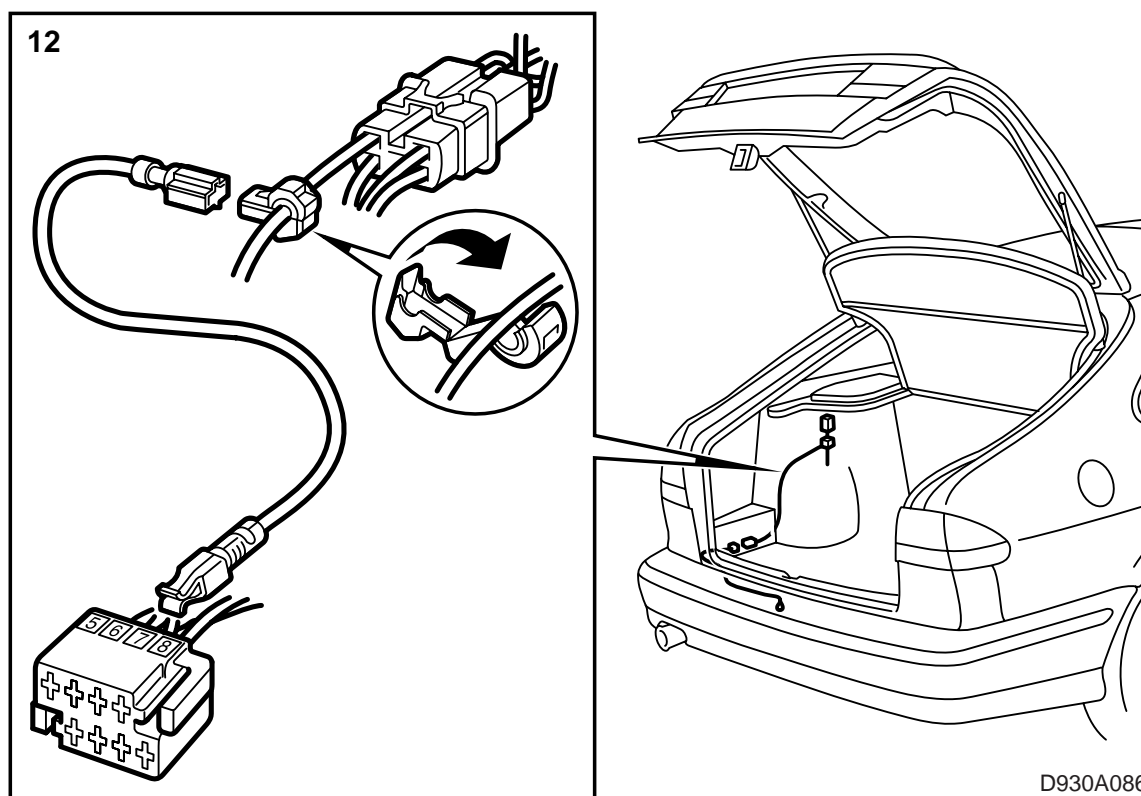
Fare attenzione ai cavi posati lungo il telaio posteriore.

Sbavare i fori ed eliminare trucioli e scaglie di vernice. Pulire con il detergente Teroson FL. Applicare Standox 1K Füllprimer. Applicare la vernice di copertura. Applicare Terotex HV 400 (nr. cat. 30 15 930) all'interno delle cavità.

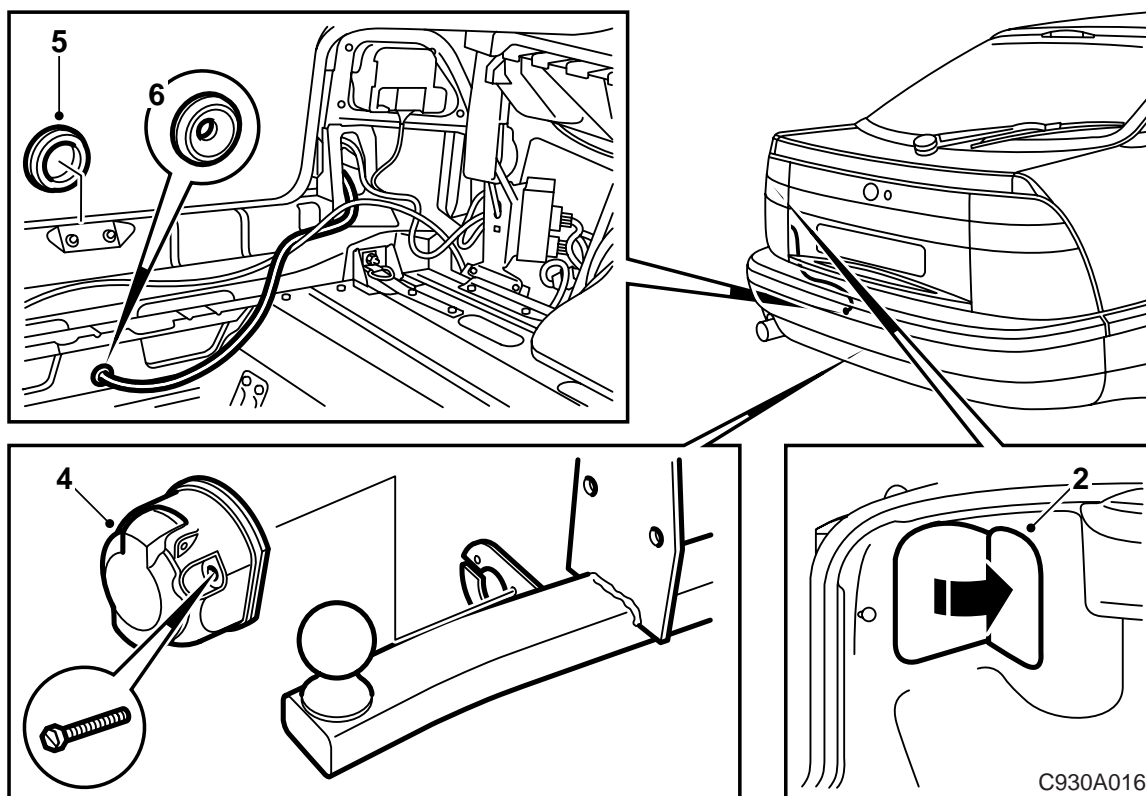
- 3 Avvitare il contatto a 13 pin nel relativo supporto sul gancio di traino.
- 4 Infilare i cavi nella rete del bagagliaio.
- 5 Installare il passante di gomma.



- 6 Collegare i cavi al connettore come mostrato in figura.
- 7 Per i corredi di alimentazione positiva e/o ricarica, collegare il cavo grosso ROSSO ed il cavo ROSSO/NERO rispettivamente ai pin 1 e 2 del connettore a 2 pin in dotazione.
- 8 Se non devono essere installati i corredi di alimentazione positiva e ricarica, fissare il connettore ai cavi con nastro adesivo.
- 9 Collegare il conduttore di massa nero al punto di massa sotto il gruppo luci posteriore sinistro.
- 10 Collegare il connettore ad 8 pin alla rete di predisposizione dell'automobile.

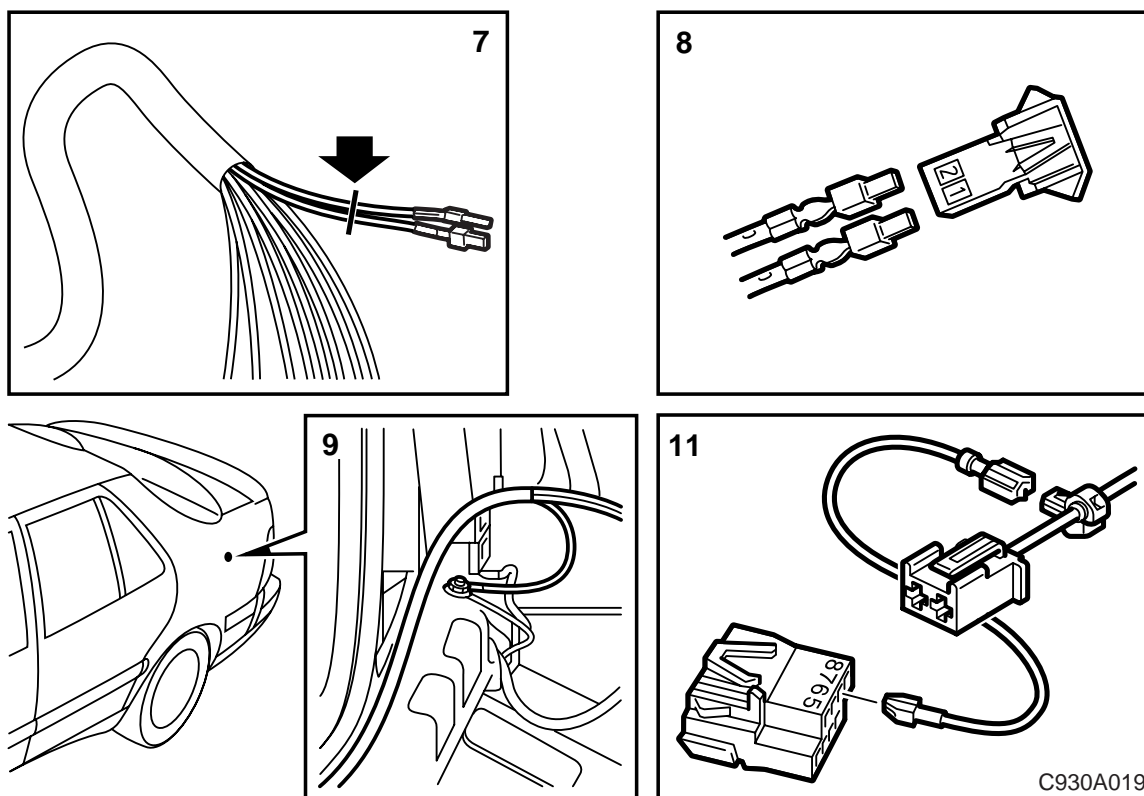


- 11 Se i cavi per il gancio di traino sono predisposti dalla fabbrica, deve essere installato il cavo BLU/BIANCO delle luci di retromarcia.
- 12 Collegare il cavo al pin 7 del connettore ad 8 pin sotto il gruppo luci posteriore sinistro.
Ponticellare il cavo BIANCO del connettore a 4 pin (pin 3 sistemato sopra il passaruota posteriore sinistro).
- 13 Fissare opportunamente i cavi con le fascette di serraggio.
- 14 **Saab 9-3:** Installare il fusibile (10 A) nella bassetta portafusibili, posizione B.
- 15 Controllare il funzionamento e reinstallare le parti rimosse.



Saab 9000

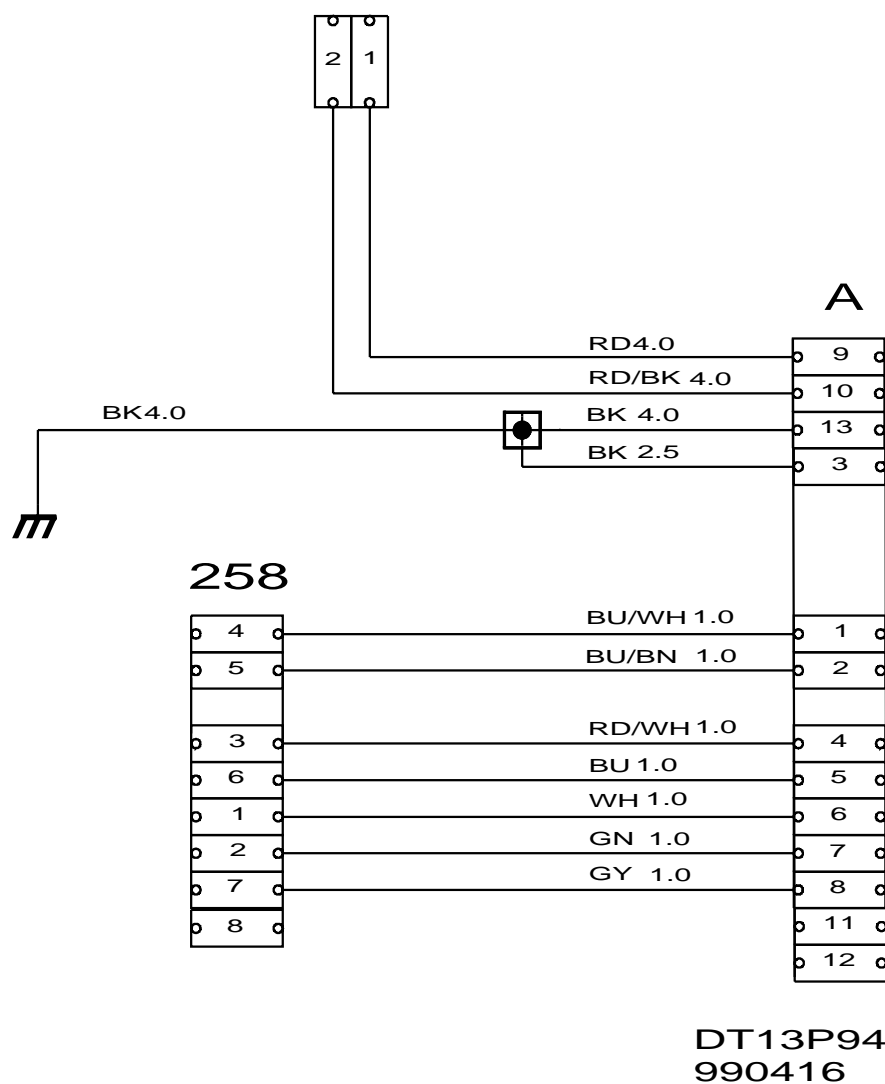
- 1 Spostare il rivestimento laterale posteriore sinistro.
- 2 Rimuovere il carter protettivo dal gruppo luci posteriore sinistro.
- 3 **5 porte:** Rimuovere il tappo di gomma dalla lamiera posteriore.
- 4 Avvitare il contatto a 13 pin nel relativo supporto sul gancio di traino.
- 5 **5 porte:** Infilare i cavi nel bagagliaio.
4 porte, CS: Infilare i cavi nel bagagliaio attraverso il foro per l'occhiello di traino amovibile.
- 6 Installare il passante di gomma.



- 7 -87: Recidere il pin piatto del cavo verde (pin 2) e del cavo blu (pin 6). Spelare ed attorcigliare le estremità dei cavi. Installare un nuovo pin piatto. Collegare il pin piatto al pin 2 del connettore ad 8 pin.
- 8 Per i corredi di alimentazione positiva e/o ricarica, collegare il cavo grosso ROSSO ed il cavo ROSSO/NERO rispettivamente ai pin 1 e 2 del connettore a 2 pin in dotazione.
- 9 Collegare il conduttore di massa nero al punto di massa sotto il gruppo luci posteriore sinistro.
- 10 Collegare il connettore ad 8 pin alla rete di predisposizione dell'automobile per il gancio di traino.
- 11 Collegare il conduttore supplementare delle luci di retromarcia (BIANCO/BLU) al pin 7 del connettore ad 8 pin.
Ponticellare il cavo BIANCO al pin 3 del connettore a 10 pin dietro il passaruota posteriore sinistro.
- 12 Controllare il funzionamento e reinstallare le parti rimosse.

C930A019

Schema elettrico, contatto a 13 pin per il gancio di traino



258

Connettore nell'automobile

A

1	Indicatore di direzione sinistro
2	Fendinebbia
3	Massa
4	Indicatore di direzione destro
5	Luce di posizione destra
6	Luce di arresto
7	Luce di posizione sinistra
8	Luce di retromarcia
9	Alimentazione di corrente
10	Ricarica
11	-
12	-
13	Massa