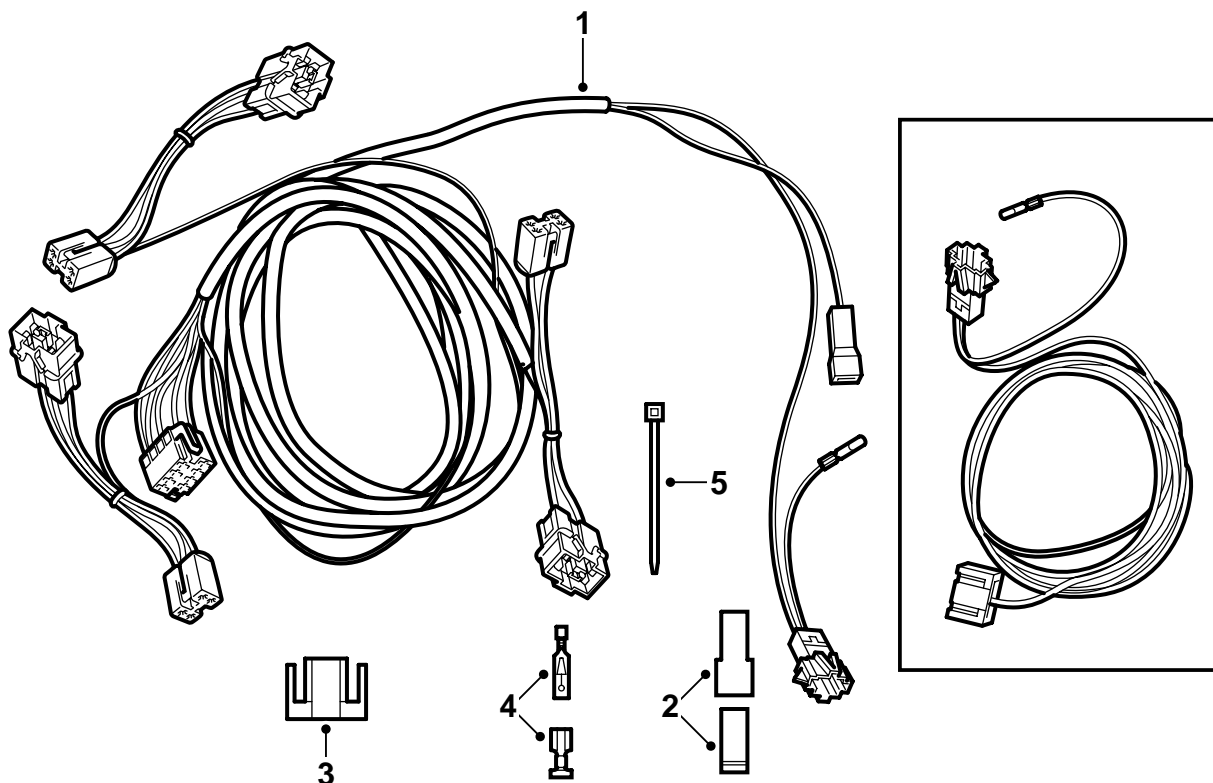



SAAB
**MONTERINGSANVISNING · INSTALLATION INSTRUCTIONS
MONTAGEANLEITUNG · INSTALLATIONS DE MONTAGE**

Saab 900 M94-M98, Saab 9-3

Cablaggio per il gancio di traino, comando

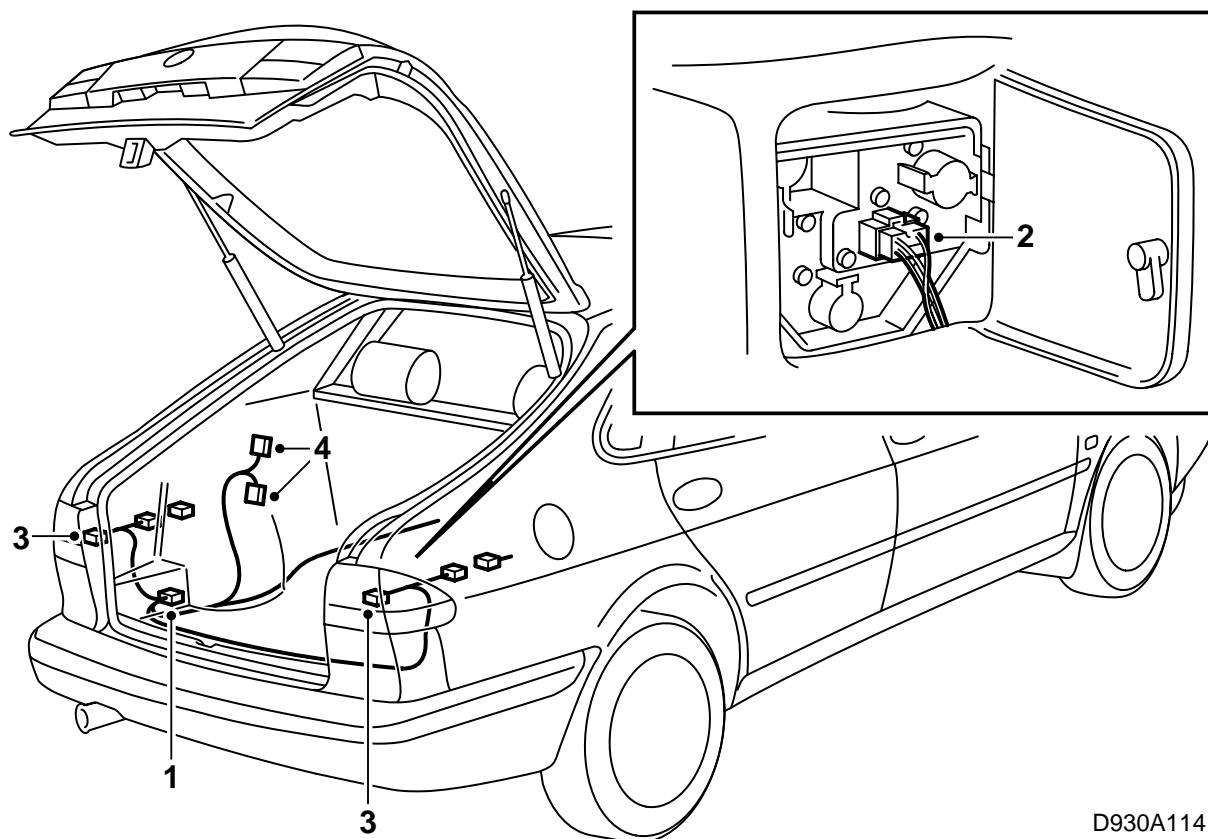
Accessories Part No.	Group	Date	Instruction Part No.	Replaces
400 112 090	9:37-1	Jun 99	52 46 095	75 04 06 Oct 95 86 79 300



D930A113

- 1 Cablaggio
- 2 Connettore a 1 polo (x2)
- 3 Connettore a 2 poli
- 4 Capocorda (x2)
- 5 Fascetta di serraggio (5 pz)

Per RHD è richiesto anche il corredo 400 101 663.



D930A114

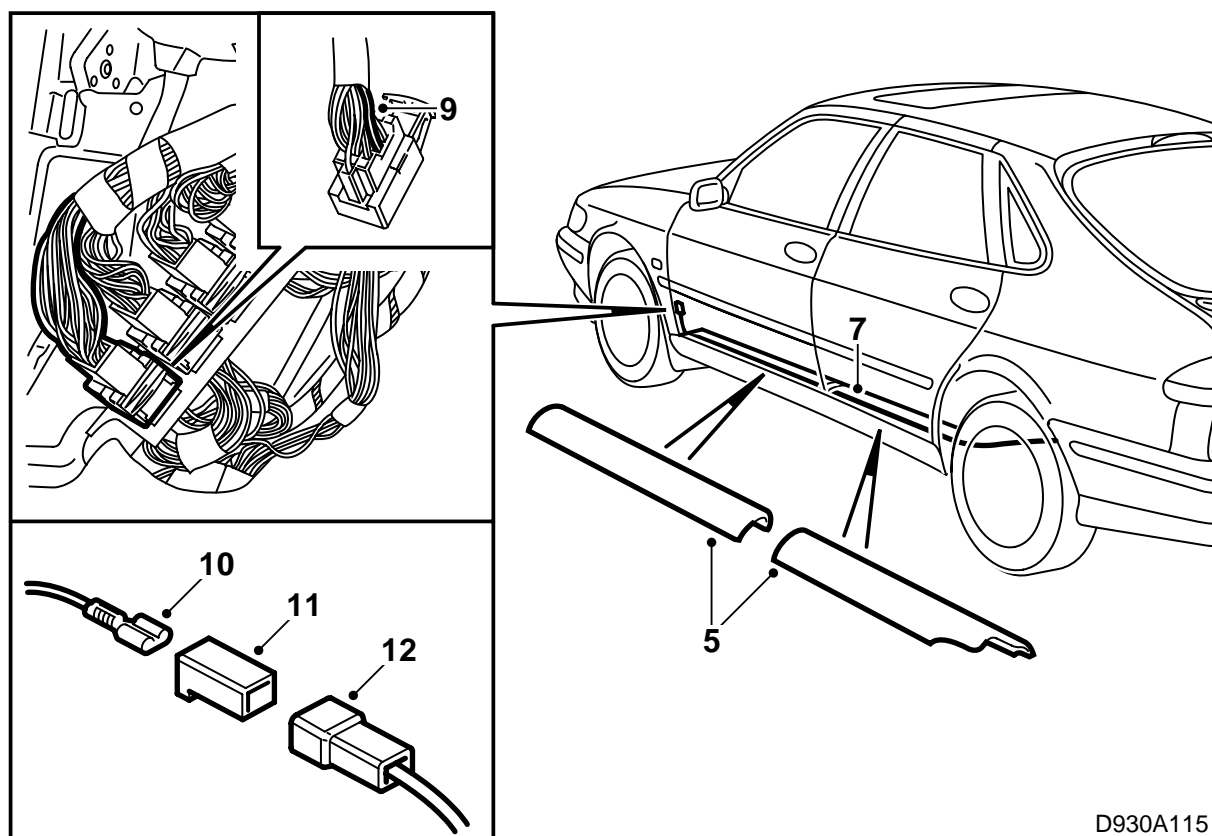
Condizioni per iniziare:

Carter della soglia posteriore rimosso.

Rivestimento laterale posteriore sinistro rimosso.

Gancio di traino con cablaggio montato.

- 1 Applicare il connettore a 8 poli al cablaggio del connettore del gancio di traino.
- 2 Staccare i connettori dei gruppi luce posteriori.
- 3 Il connettore del corredo di installazione con manicotto a listino si collega alla luce posteriore sinistra, mentre l'altro connettore dallo stesso cavo di derivazione si collega alla luce posteriore destra.
- 4 Sezionare il connettore nero a 4 poli dietro il passaruota sinistro nel bagagliaio e collegare gli altri contatti a 4 poli del corredo di comando.



D930A115

5 Rimuovere i carter delle soglie sinistri e la copertura sotto il volante.

RHD: Rimuovere il vano portaoggetti.

6 **3 porte:** Rimuovere il rivestimento laterale sinistro del sedile posteriore.

7 Posare il cablaggio del corredo lungo il lato sinistro dell'automobile, dal bagagliaio al cruscotto.

8 Ripiegare il tappetino dai connettori sulla mensola ai piedi del montante A.

Per la Saab 9-3, passare al punto 16.

900

9 Recidere il cavo VIOLA sul pin 13 del connettore grigio a 33 poli il più vicino possibile al connettore.

10 Spelare circa 15 mm ed installare sul cavo il manicotto contenuto nel corredo.

11 Installare il manicotto del cavo nel connettore ad 1 polo del corredo.

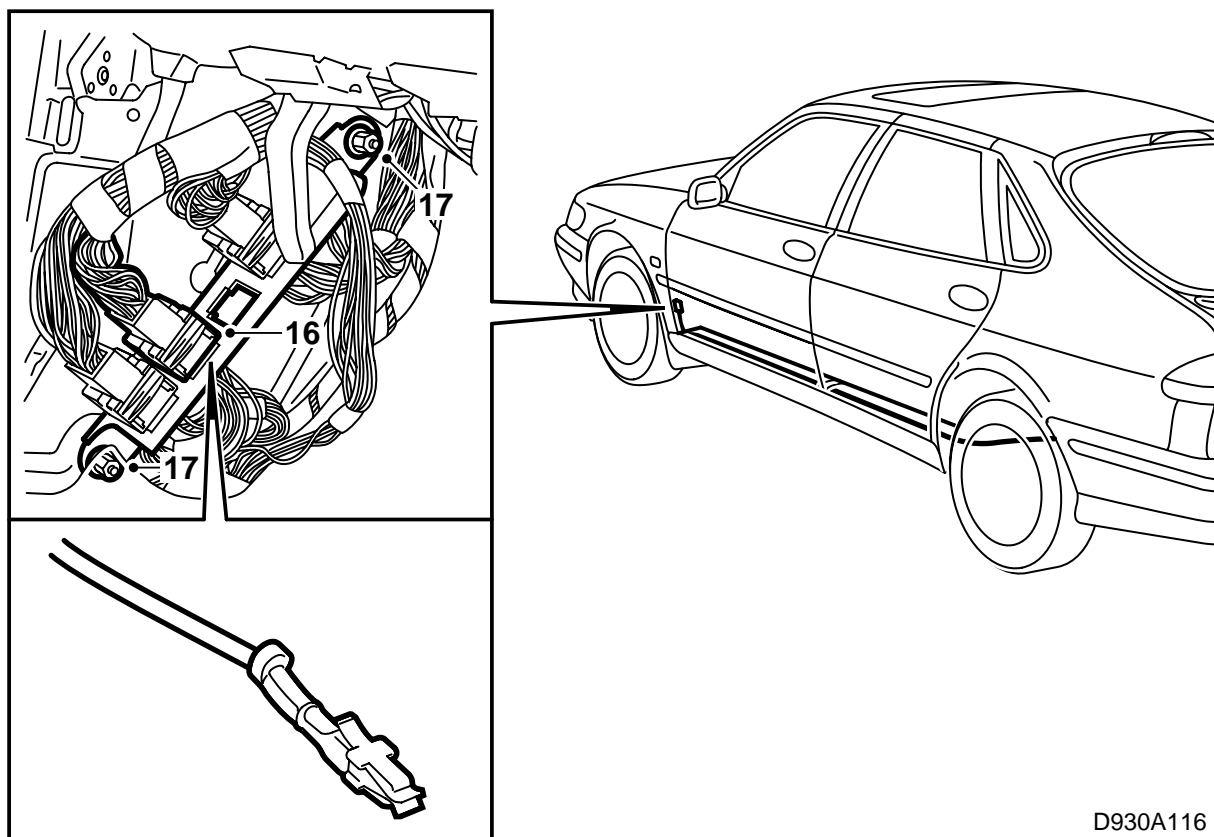
12 Recidere il capocorda sul cavo VIOLA del corredo.

13 Spelare circa 15 mm ed installare sul cavo il pin contenuto nel corredo.

14 Installare il pin del cavo nel connettore ad 1 polo del corredo.

15 Unire i connettori.

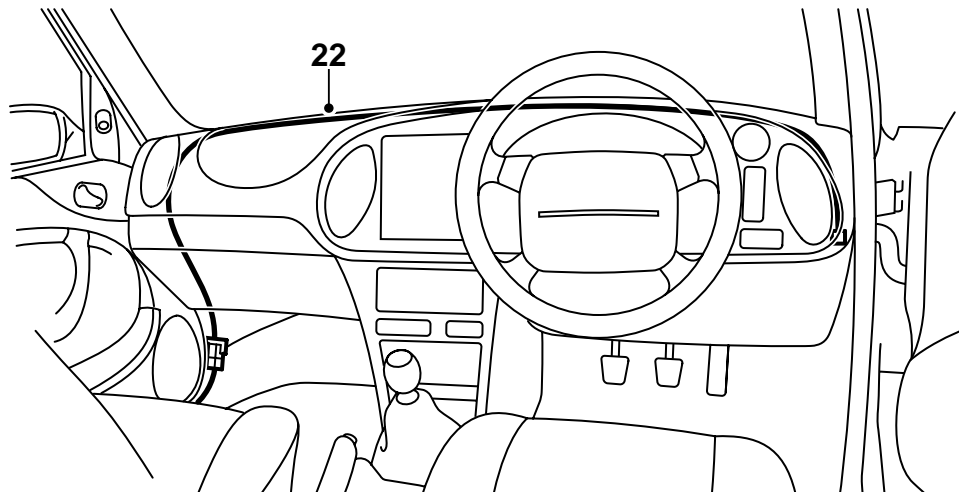
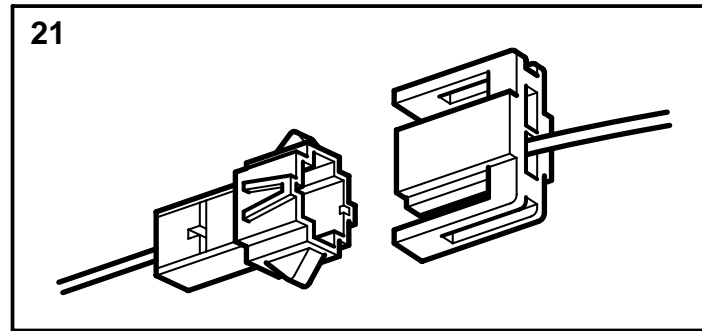
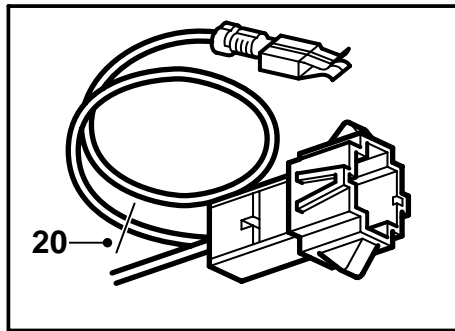
Passare al punto 20 per le automobili RHD, altrimenti al punto 23.



D930A116

9-3

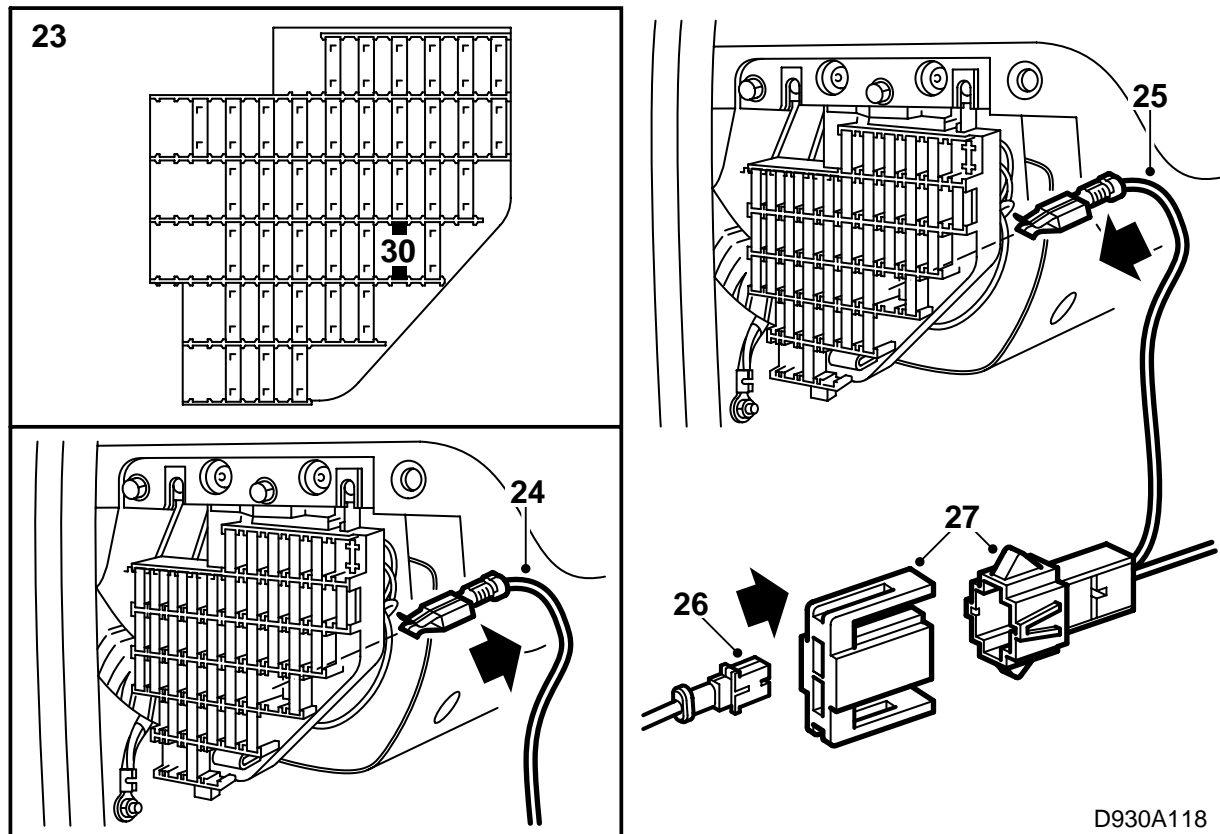
- 16 Sezionare il connettore blu a 33 poli.
- 17 Svitare i due dadi che fissano la mensola dei connettori e spostare la mensola.
- 18 Installare il cavo VIOLA del corredo sul pin 7 nel connettore blu sulla mensola dei connettori.
- 19 Avvitare la mensola dei connettori e collegare il connettore a 33 poli.



D930A117

RHD:

- 20 Recidere il cavo BLU/BIANCO dal connettore a 2 poli.
- 21 Installare il cavo per RHD, corredo 400 101 663, sul connettore e portare il cablaggio al lato destro del cruscotto.
- 22 Fissare accuratamente il cavo in modo che non venga a contatto con parti mobili.



D930A118

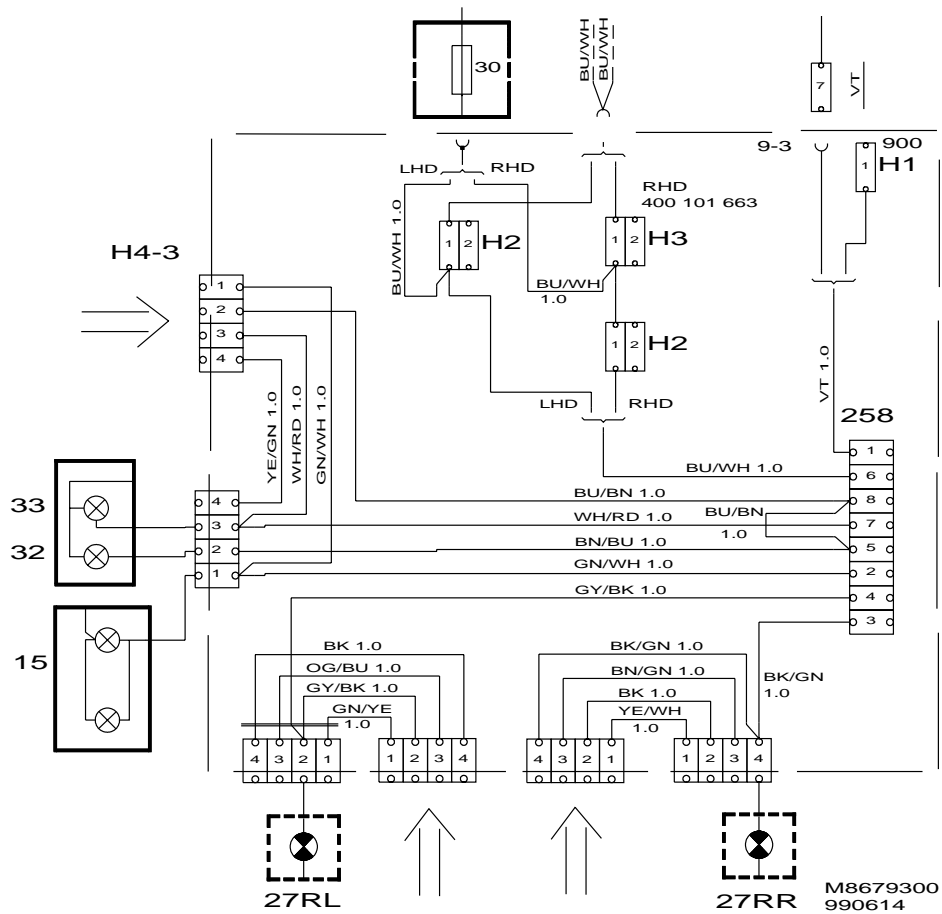
LHD+RHD:

- 23 Rimuovere il fusibile 30 delle luci posteriori dalla basetta sul lato corto del cruscotto.
- 24 Estrarre il capocorda con i due cavi blu/bianchi.
- 25 Inserire il cavo blu/bianco del corredo.
- 26 Installare il capocorda rimosso nella pos. 1 del connettore a 2 poli del corredo.
- 27 Assemblare i connettori.
- 28 Reinstallare il fusibile.
- 29 Controllare il funzionamento.
- 30 Risistemare le parti rimosse.

Schema elettrico

Nello schema elettrico il corredo di installazione è visualizzato nel rettangolo tratteggiato. Le frecce

mostrano il punto di collegamento dei contatti dei cavi.



Pos.nr	Descrizione
15	Illuminazione della targa
27RL	Indicatore di direzione posteriore sinistro
27RR	Indicatore di direzione posteriore destro
32	Luce di retromarcia
33	Retronebbia
258	Connettore del cablaggio del gancio di traino
H1	Connettore a 1 polo
H2	Connettore a 2 poli
H3	Connettore a 2 poli per corredo RHD
H4-3	Connettore nero a 4 poli dietro il passaruota sinistro