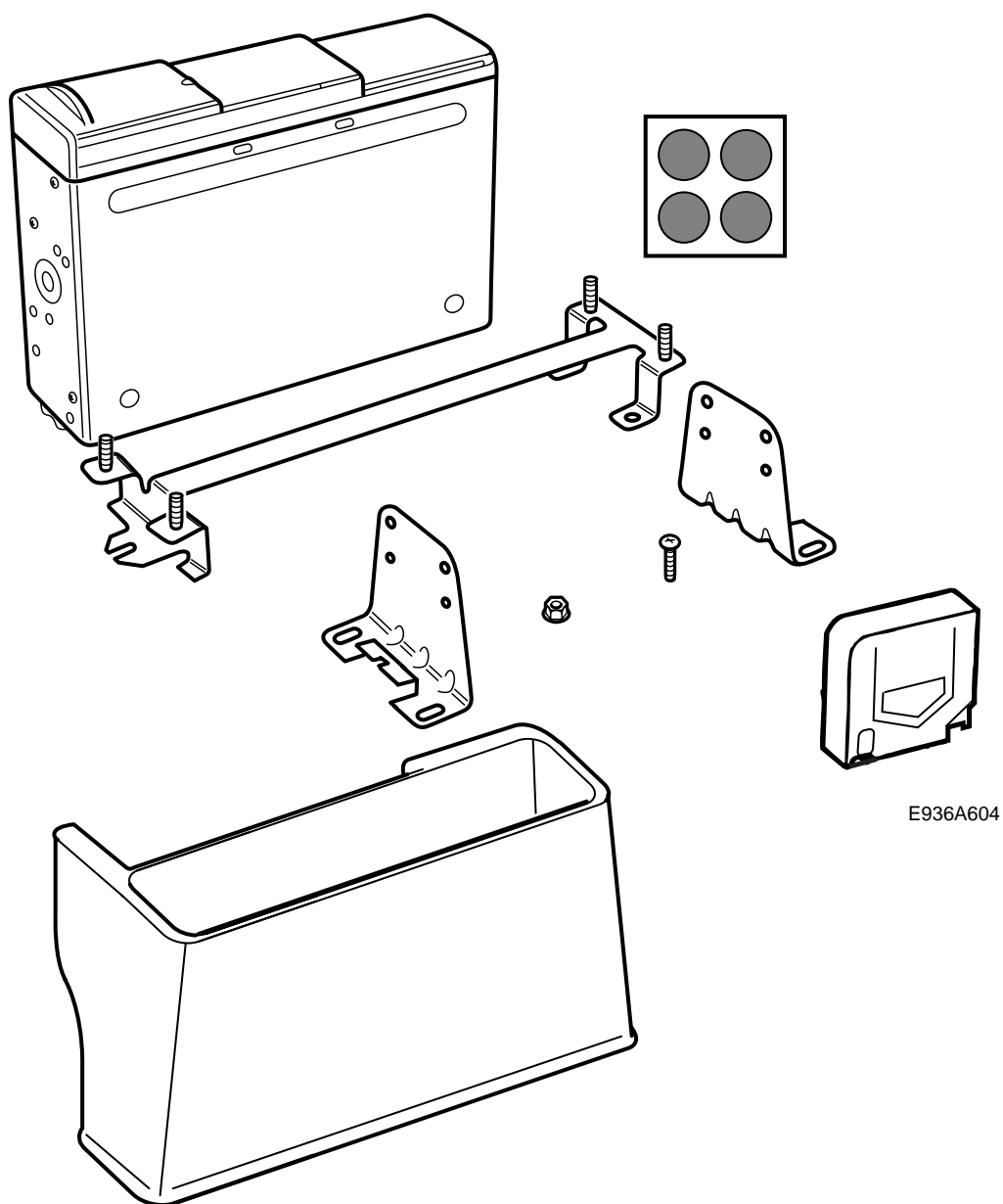


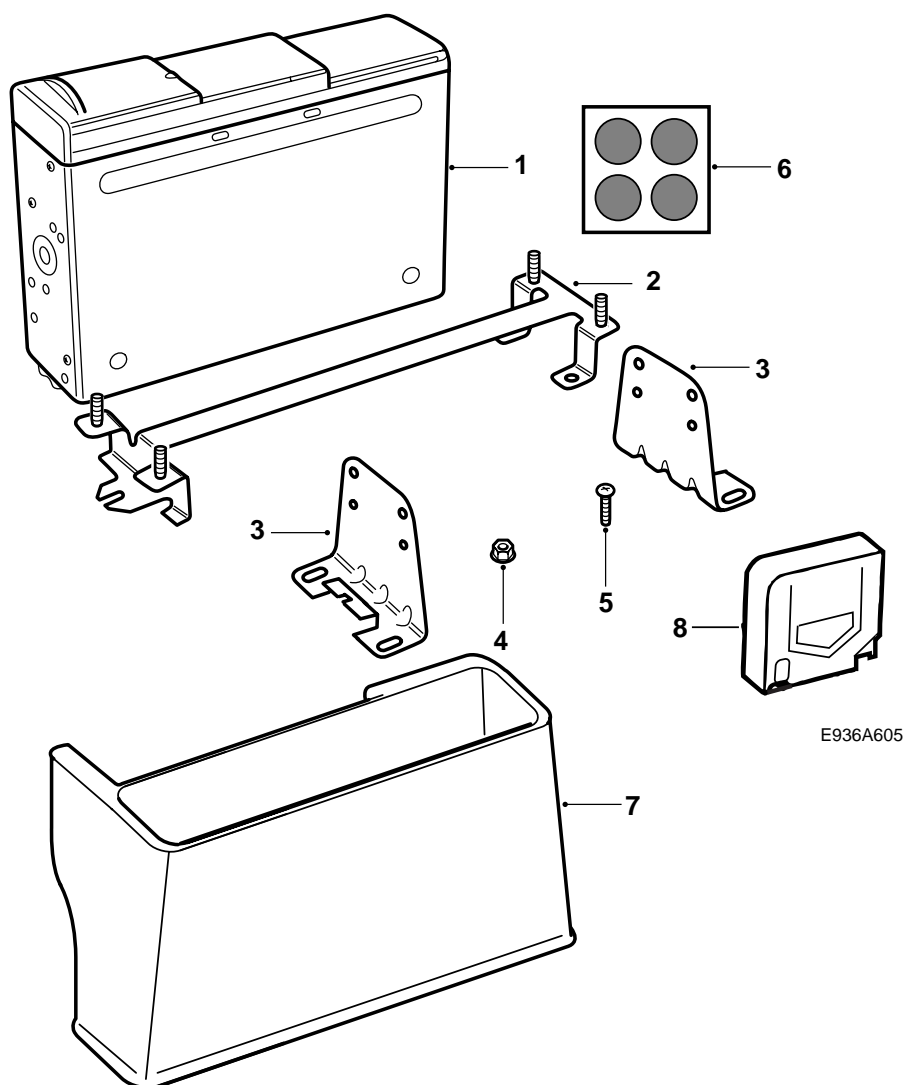
**SAAB****MONTERINGSANVISNING · INSTALLATION INSTRUCTIONS  
MONTAGEANLEITUNG · INSTALLATIONS DE MONTAGE**

## Saab 9-5 4D

Corredo d'installazione, Cambia CD

| Accessories Part No. | Group  | Date   | Instruction Part No. | Replaces         |
|----------------------|--------|--------|----------------------|------------------|
| 400 112 595          | 9:36-8 | May 99 | 50 38 641            | 50 38 641 Oct 98 |





- 1 Cambia CD (disponibile separatamente)
- 2 Mensola delpavimento
- 3 Mensola (2 pz)
- 4 Dado (7 pz)
- 5 Vite (4 pz)
- 6 Nastro adesivo (4) (in dotazione al cambia-CD)
- 7 Carter
- 8 Caricatore CD (in dotazione al cambia-CD)

### **PRECAUZIONE**

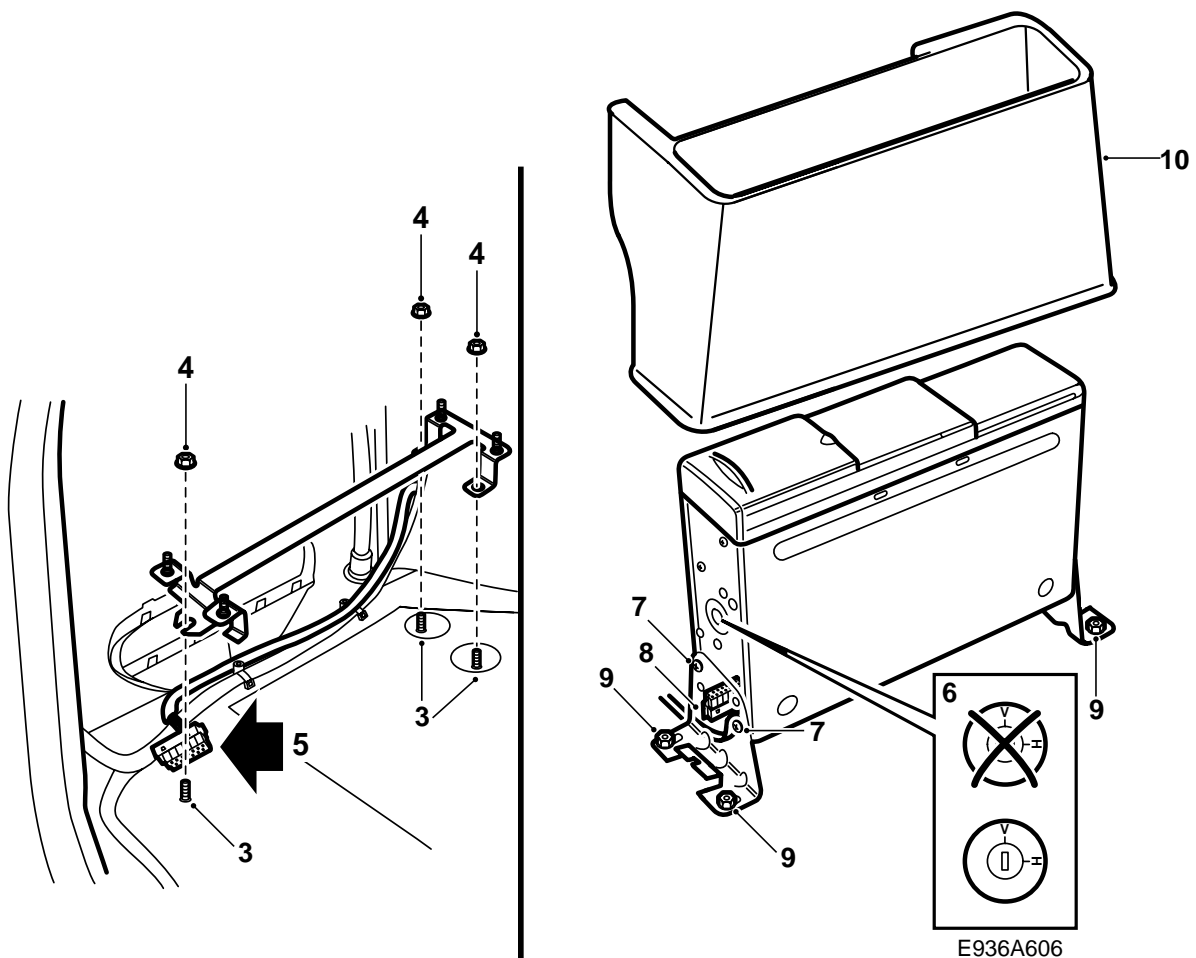
Il cambia-CD è un prodotto laser di classe 1

- L'assistenza e la riparazione del cambia-CD devono essere eseguite esclusivamente da un tecnico qualificato.
- In caso di danni al rivestimento del cambia-CD possono verificarsi emissioni laser con rischio per le persone.

### **Avvertenza**

Se il cambia CD viene rimosso dall'automobile per essere installato in un'altra, è necessario collegare lo strumento diagnostico ed effettuare il divorzio dall'automobile tramite Audio System ed il menu "Programmazione".

Il divorzio deve essere effettuato mentre il cambia CD è collegato all'automobile con cui era stato precedentemente effettuato il matrimonio.



- 1 Rimuovere la proiezione della soglia dal bagagliaio.
- 2 Svitare i tre dadi e rimuovere il rivestimento laterale.
- 3 Togliere i tappi di plastica che coprono i biscottini del cambia CD.
- 4 Installare la mensola del pavimento del cambia CD con tre dadi.
- 5 Infilare il conduttore con il contatto del cambia CD nel rivestimento laterale. Risistemare il rivestimento e fissarlo.
- 6 Svitare e togliere le 4 viti di fissaggio per il trasporto (2 viti rosso ad entrambi i lati corti) ed inserirle nel sacchettino di plastica. Coprire quindi i fori con il nastro adesivo in dotazione. Accertarsi che la vite di posizionamento sia verticale (V).
- 7 Avvitare le 2 mensole sul cambia CD.
- 8 Collegare il contatto al cambia CD.
- 9 Fissare CD alla mensola del pavimento con le 4 viti.
- 10 Installare il carter sulle mensole. Accertarsi che il carter scenda correttamente nella posizione di bloccaggio. Per la particolare struttura, può risultare difficile inserire a fondo il carter.
- 11 Reinstallare la protezione della soglia.
- 12 Installare il caricatore-CD.
- 13 Collegare lo strumento diagnostico, selezionare Audio System ed il menu "Programmazione". Effettuare il "matrimonio" con l'automobile. In caso contrario il cambia CD non funzionerà.

### Avvertenza

Se il cambia CD viene rimosso dall'automobile per essere installato in un'altra, è necessario collegare lo strumento diagnostico ed effettuare il divorzio dall'automobile tramite Audio System ed il menu "Programmazione".

Il divorzio deve essere effettuato mentre il cambia CD è collegato all'automobile con cui era stato precedentemente effettuato il matrimonio.

Per l'utilizzo dell'apparecchio, vedere il libretto Uso e manutenzione dell'automobile.

Il vano fra carter del cambia CD e parete del bagagliaio può essere utilizzato per conservare CD oppure un caricatore CD supplementare.