

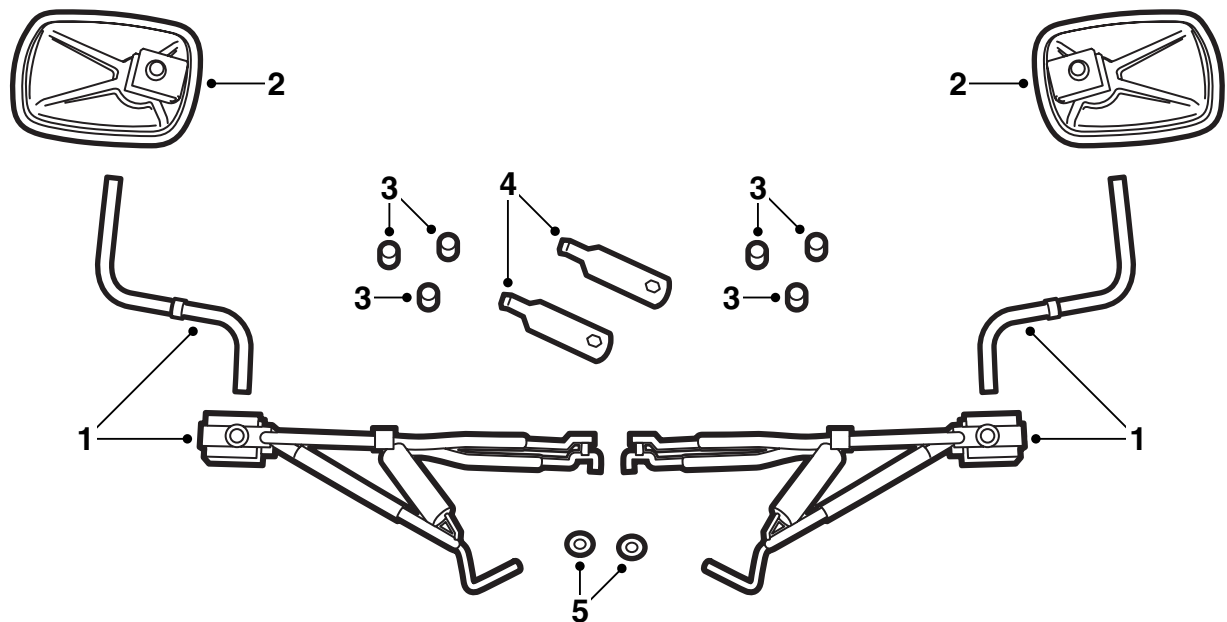


**MONTERINGSANVISNING · INSTALLATION INSTRUCTIONS  
MONTAGEANLEITUNG · INSTRUCTIONS DE MONTAGE**

## Saab 9-5

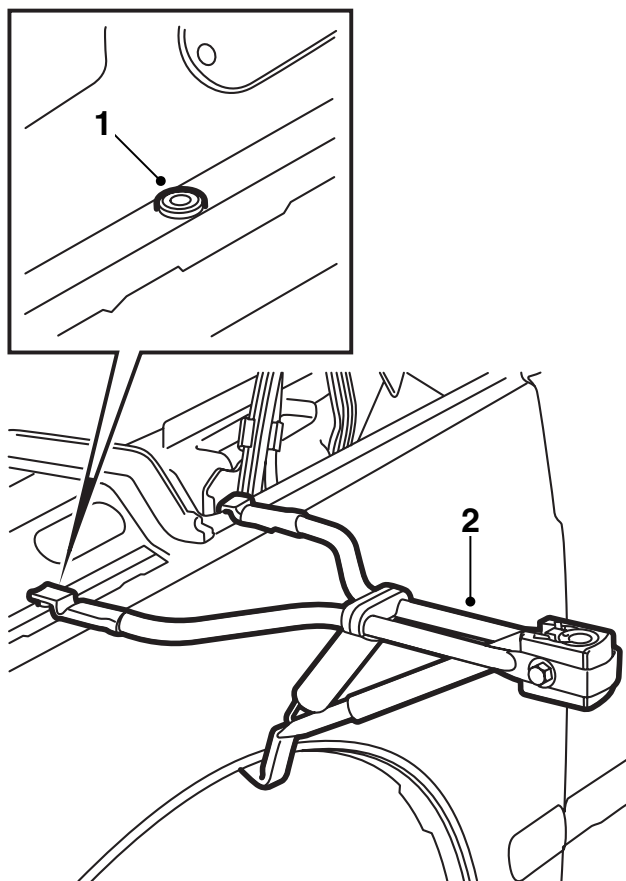
### Specchi retrovisori per roulotte

Accessories Part No.	Group	Date	Instruction Part No.	Replaces
400 112 660	9:84-07	Oct 00	86 90 513	86 90 513 Oct 98



E980A143

- 1 Braccio ed attacchi (2 pz)
- 2 Alloggiamento specchio retrovisore (2 pz)
- 3 Cappuccio protettivo (6 pz)
- 4 Attrezzo (2 pz)
- 5 Passante in gomma (8 pz)



1 Aprire il cofano ed installare i passanti in gomma nei fori come mostrato in figura.

Se l'automobile è sprovvista di fori, vedere pagina 3.

2 Agganciare prima l'attacco inferiore, quindi gli attacchi superiori al parafrangente anteriore. Il perno deve essere infilato nel passante in gomma, mentre la sezione angolata deve essere agganciata sul bordo del parafrangente come mostrato in figura.

3 Installare il braccio che fissa l'alloggiamento dello specchio retrovisore. La parte lunga è destinata all'alloggiamento dello specchio retrovisore, mentre la parte corta deve essere fissata all'attacco della carrozzeria.

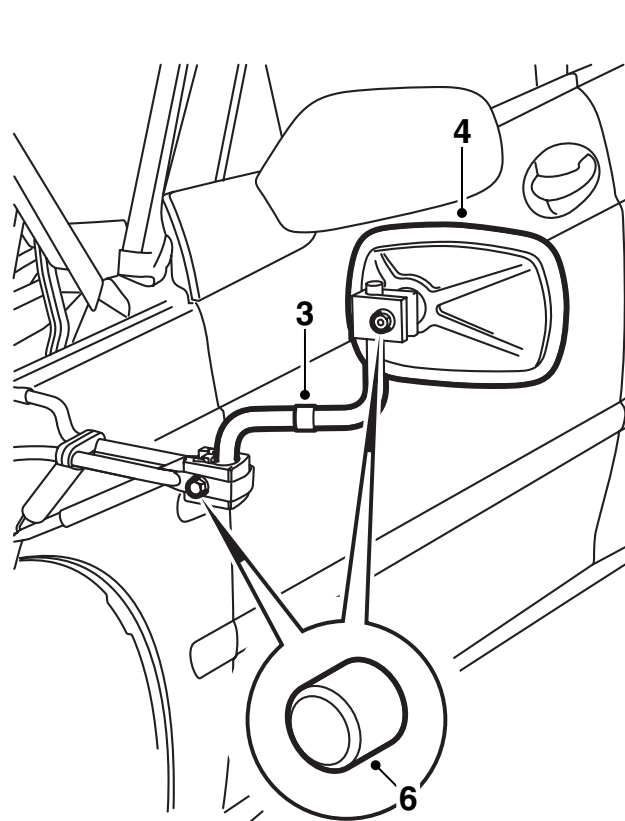
### PRECAUZIONE

Prestare attenzione ai passaggi stretti. Gli specchi retrovisori sono molto sporgenti e fissati rigidamente alla carrozzeria e, in caso di contatto, potrebbero provocare danni all'automobile stessa, ad altre automobili o persone.

4 Installare l'alloggiamento dello specchio retrovisore.

5 Regolare l'alloggiamento dello specchio retrovisore ed il braccio, quindi serrare le viti ed i dadi.

6 Installare i cappucci protettivi sulle teste delle viti e sui dadi.

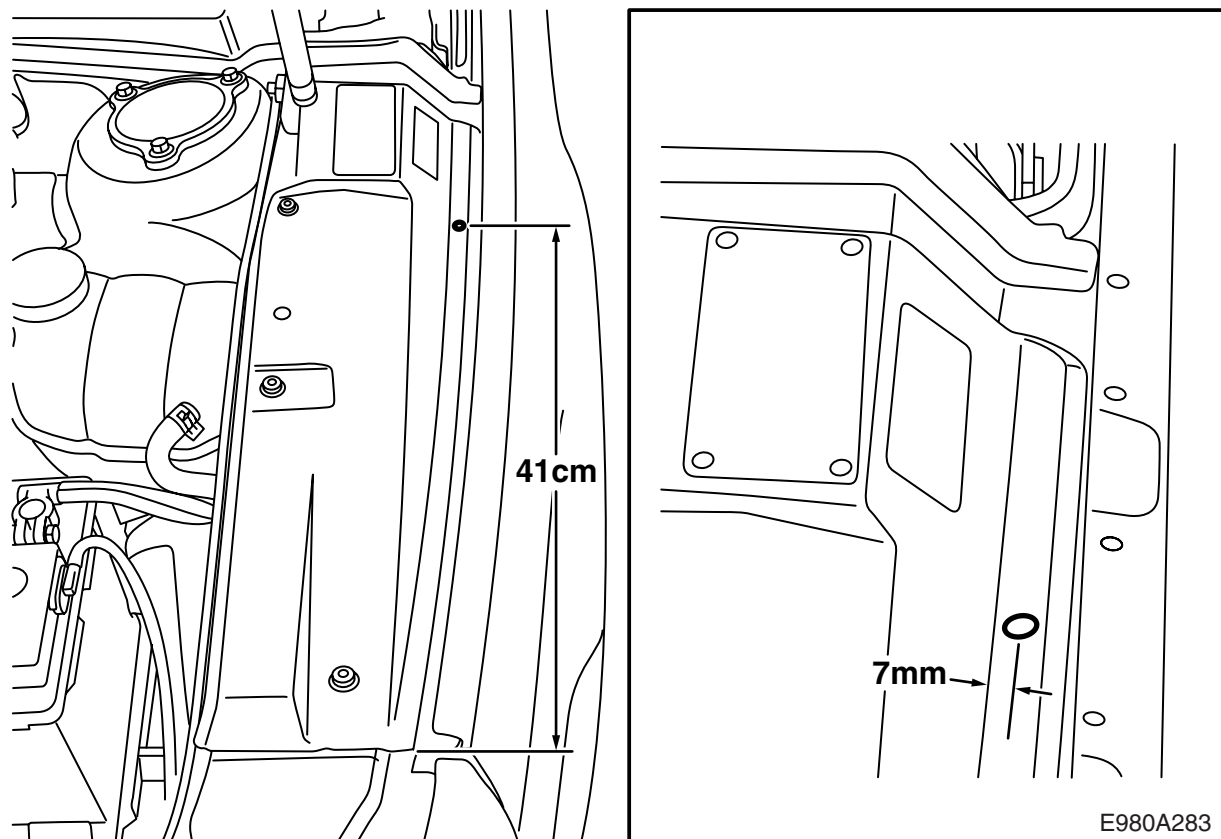


E980A144

7 Chiudere con cautela il cofano e verificare che non possa essere danneggiato dagli attacchi degli specchi retrovisori.

### Nota

I passanti in gomma supplementari possono essere utilizzati in caso di danno o perdita dei passanti installati.



### Esecuzione dei fori per gli specchi retrovisori per roulotte

La figura mostra il lato sinistro, ma la procedura deve essere effettuata ad entrambi i lati dell'automobile.

- 1 Segnare la posizione del foro con un punzone, misurando 41 cm dal bordo della lamiera dietro gli indicatori di direzione e 7 mm dalla piega.
- 2 Praticare un foro di 8 mm.
- 3 Sbavare i fori ed eliminare trucioli e scaglie di vernice. Pulire con il detergente Teroson FL, applicare Standox 1K Füllprimer ed applicare la vernice di copertura.