

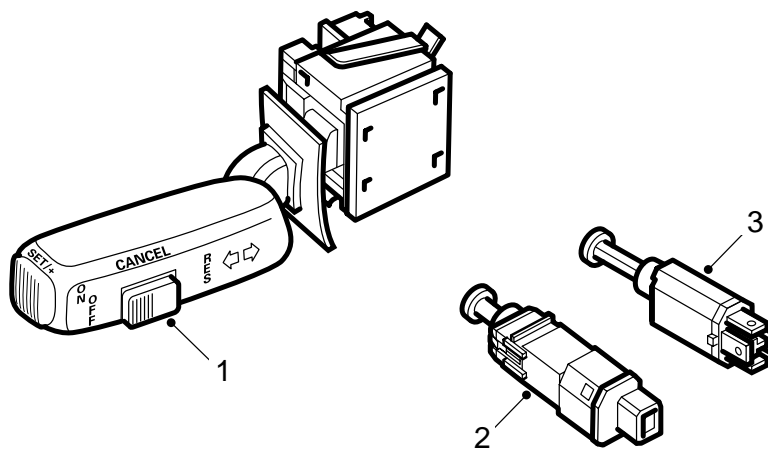


**MONTERINGSANVISNING · INSTALLATION INSTRUCTIONS  
MONTAGEANLEITUNG · INSTRUCTIONS DE MONTAGE**

## Saab 9-5

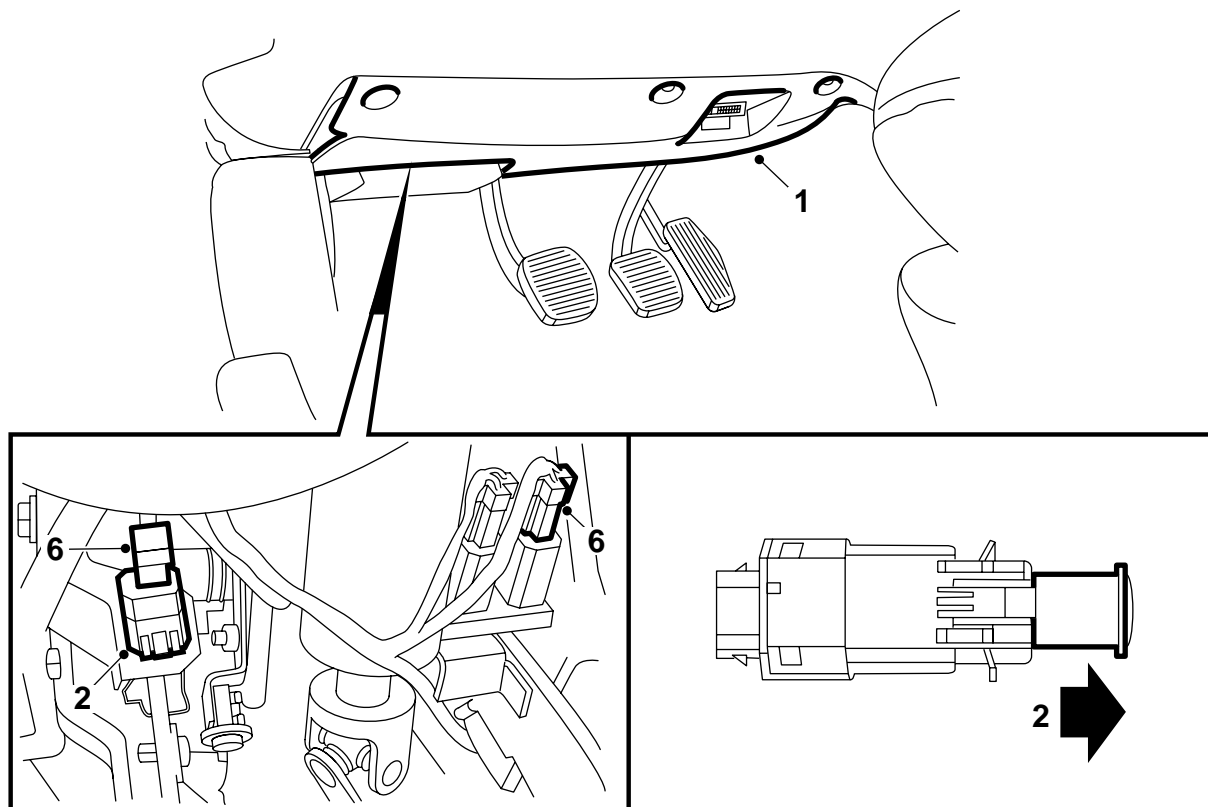
Autopilota di crociera

Accessories Part No.	Group	Date	Instruction Part No.	Replaces
32 025 889 400 129 128	3:69-17	Sep 06	86 88 137	86 88 137 Jun 00



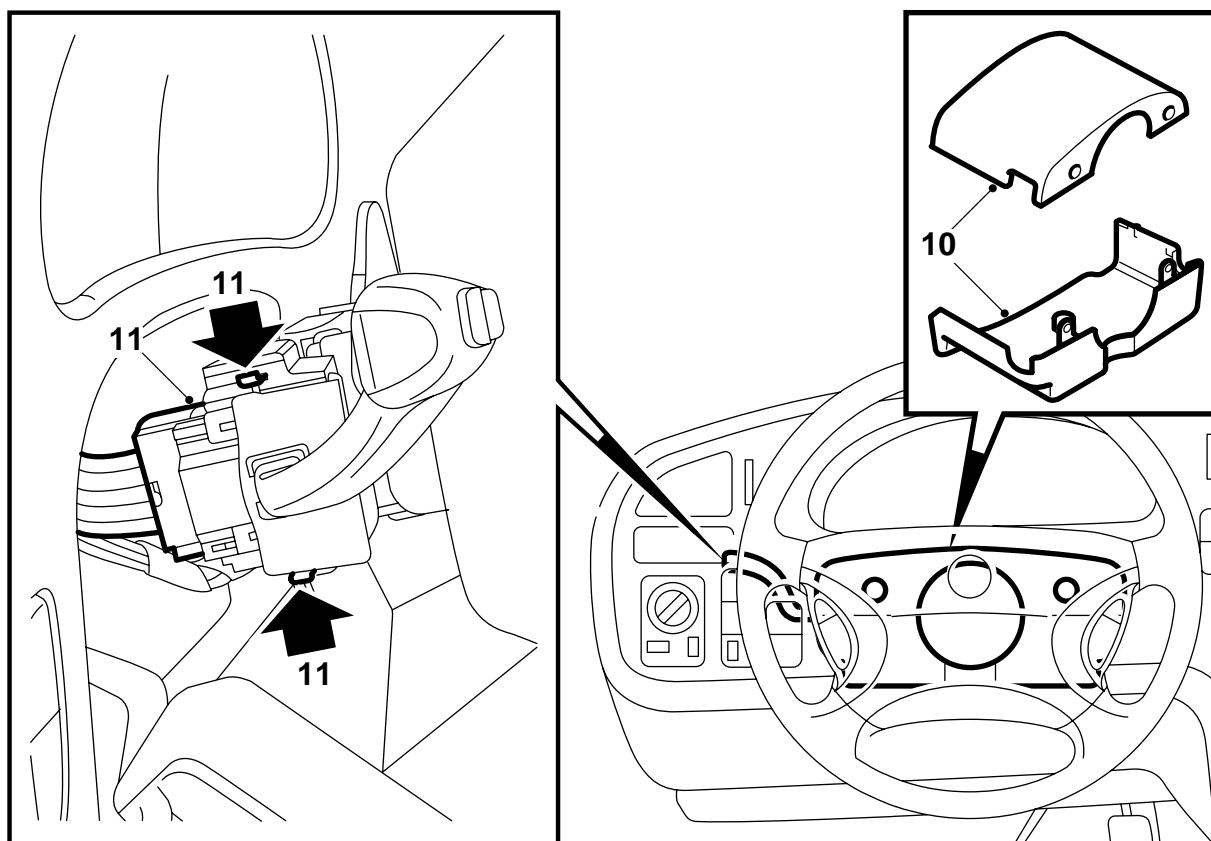
- 1 Interruttore
- 2 Interruttore del pedale della frizione
- 3 Interruttore del pedale del freno

E368A001



E368A002

- 1 Rimuovere il pannello inferiore.
- 2 Premere il pedale della frizione per circa 100 mm ed installare l'interruttore del pedale bianco nel supporto. Dopo aver fissato l'interruttore in posizione, risistemare il manicotto di bloccaggio rosso e rilasciare il pedale. L'interruttore del pedale si regola automaticamente.
- 3 Premere il pedale del freno ed installare l'interruttore del pedale nero nel supporto. Girare l'interruttore di 90° in modo da fissarlo in posizione nel supporto. Rilasciare il pedale. L'interruttore del pedale si regola automaticamente.
- 4 Premere con una mano sui pedali del freno e della frizione. Accertarsi che gli interruttori dei pedali poggino sulla piastrina del pedale e che "scattino" debolmente quando il pedale viene premuto più di 5 mm.
- 5 I cavi con connettori sono preinstallati nell'automobile. Seguire i cavi dall'interruttore delle luci di arresto ed allentare i connettori degli interruttori dei pedali.
- 6 Installare i connettori sugli interruttori dei pedali:
  - a Connettore verde a 4 pin per l'interruttore del pedale del freno.
  - b Connettore bianco a 2 pin per l'interruttore del pedale della frizione.
- 7 Accertarsi che i cavi non tocchino parti mobili.
- 8 Installare il pannello inferiore.



9 Allentare il regolatore del volante. Tirare il volante all'indietro e verso il basso. Rimuovere la coppa del volante superiore.

10 Portare il volante nella posizione superiore e rimuovere la coppa del volante inferiore.

11 Rimuovere l'interruttore premendo i ganci di bloccaggio ed estraendolo dal supporto. Sezionare il connettore dall'interruttore.

12 Collegare il connettore all'interruttore del corredo di montaggio ed installarlo nel supporto. Accertarsi che l'interruttore sia bloccato nel supporto.

13 Installare le coppe del volante.

14 Provare l'automobile e controllare il funzionamento di interruttori ed interruttori dei pedali.

- Procedere a circa 50 km/h e premere "SET". Rilasciare il pedale dell'acceleratore: l'automobile deve mantenere una velocità costante.
- Premere leggermente il pedale del freno. L'autopilota di crociera deve disattivarsi.
- La velocità scende a circa 40 km/h, quindi remere "RES". La velocità aumenta tornando a 50 km/h.
- Premere leggermente il pedale della frizione. L'autopilota di crociera deve disattivarsi.
- La velocità scende a circa 40 km/h, quindi premere "RES". La velocità aumenta tornando a 50 km/h.

- Premere "SET" e tenere premuto il pulsante per 2 secondi circa. La velocità aumenta e viene mantenuta costante alla velocità alla quale procedeva l'automobile quando è stato rilasciato il pulsante "SET".