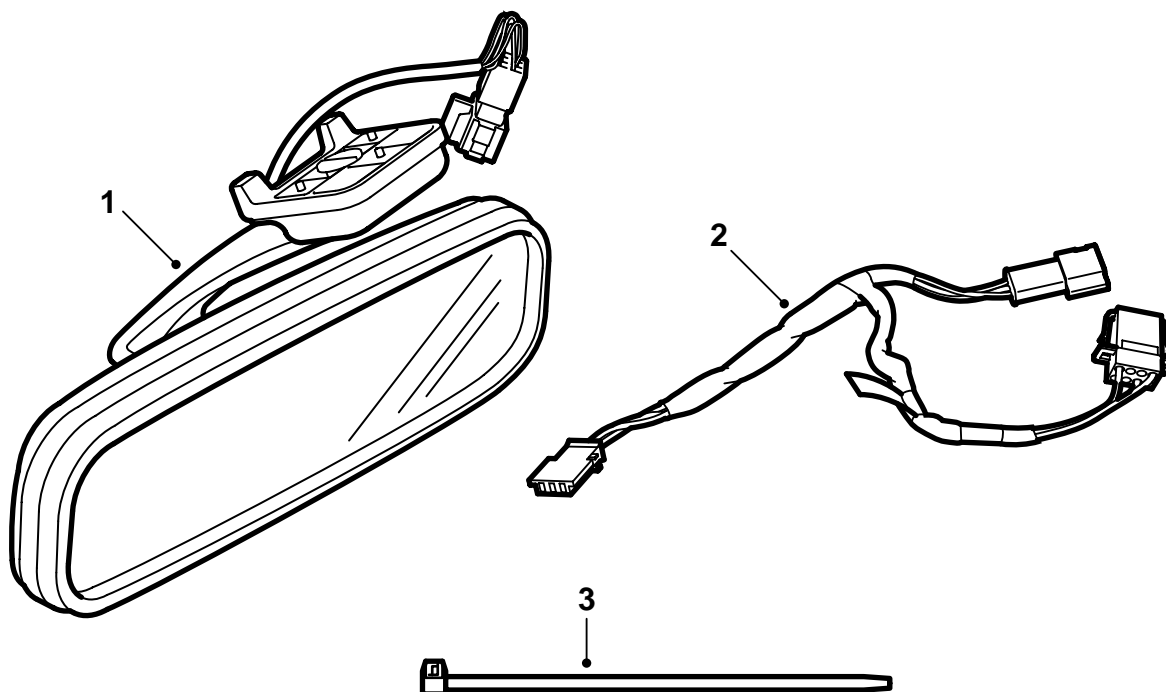


**SAAB****MONTERINGSANVISNING · INSTALLATION INSTRUCTIONS
MONTAGEANLEITUNG · INSTRUCTIONS DE MONTAGE**

Saab 9-3 3D/5D

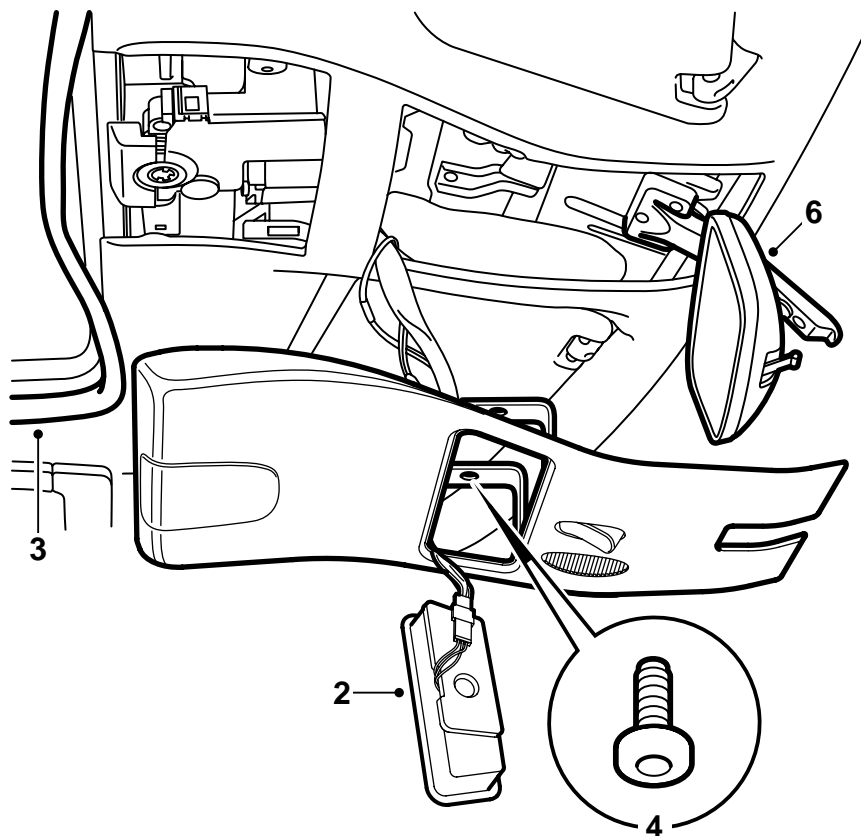
Specchio retrovisore antiabbagliante

Accessories Part No.	Group	Date	Instruction Part No.	Replaces
400 129 201	9:85-14	Jun 00	86 96 999	



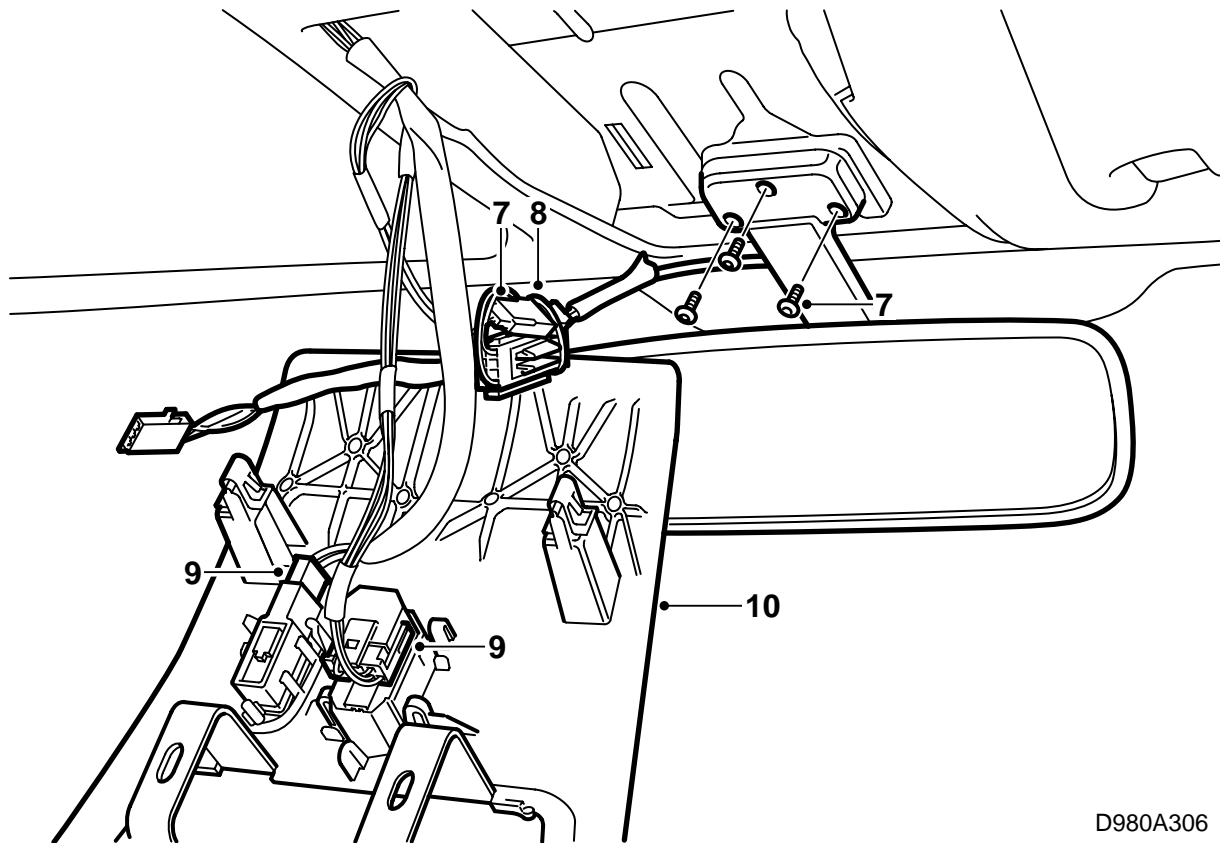
D980A304

- 1 Specchio retrovisore
- 2 Cavi
- 3 Fascetta di serraggio



D980A305

- 1 Rimuovere il fusibile dell'illuminazione dell'abitacolo.
- 2 Staccare l'illuminazione dell'abitacolo in corrispondenza dello specchio retrovisore.
- 3 **Automobili con tettuccio apribile:** Rimuovere la sezione anteriore del profilo attorno al tettuccio.
- 4 Svitare le viti e la mensola dell'illuminazione.
- 5 Sezionare i connettori di microfono ed interruttore dell'illuminazione dell'abitacolo.
- 6 Svitare le viti di fissaggio e lo specchio.



D980A306

- 7 Collegare il connettore dello specchio retrovisore ed installarlo. I cavi devono essere posizionati a sinistra dello specchio retrovisore.
- 8 Collegare i cavi del kit ai cavi dell'automobile e fissarli con una fascetta di serraggio accanto al soffitto, sul lato sinistro. Fissare i cavi in modo che non possano provocare rumori fastidiosi.
- 9 Collegare i connettori di microfono ed interruttore dell'illuminazione dell'abitacolo.
- 10 Installare la mensola dell'illuminazione.

⚠ PRECAUZIONE

Controllare che i cavi non siano schiacciati. Un'installazione errata può provocare danni a cavi e cortocircuito/incendio.

- 11 **Automobili con tettuccio apribile:** Installare il profilo attorno al tettuccio.
- 12 Collegare e rimontare l'illuminazione dell'abitacolo.
- 13 Installare il fusibile dell'illuminazione dell'abitacolo.
- 14 Consegnare le istruzioni di installazione al cliente e spiegare al cliente le istruzioni per l'uso.

Istruzioni per l'uso

Lo specchio retrovisore interno è dotato di due sensori, uno rivolto in avanti ed uno rivolto all'indietro. Quando il sensore rivolto in avanti rileva che è buio, si attiva il sistema e, in caso di forte illuminazione da dietro, lo specchio retrovisore si scurisce gradualmente al fine di attenuare il raggio. Quando viene a mancare la forte illuminazione, lo specchio torna gradualmente alla posizione normale.

L'automatismo antiabbagliante può essere disinserito con il pulsante sotto lo specchio retrovisore.