

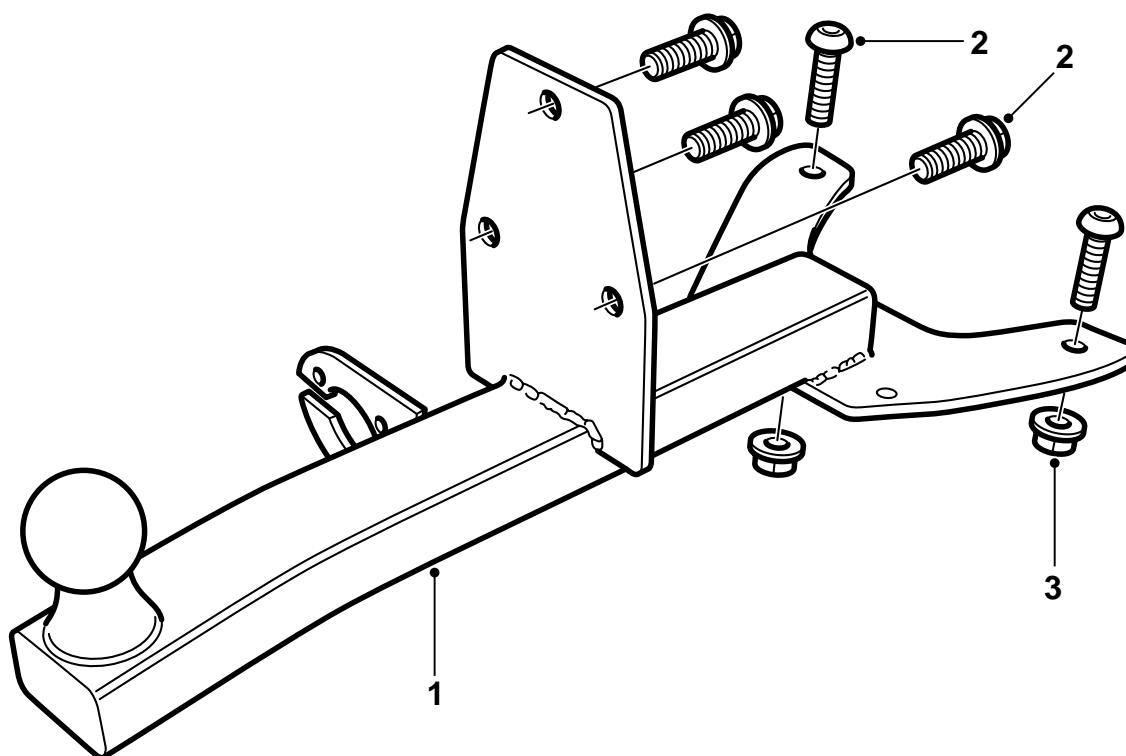


MONTERINGSANVISNING · INSTALLATION INSTRUCTIONS  
MONTAGEANLEITUNG · INSTRUCTIONS DE MONTAGE

## Saab 900 M94-, 9-3

Gancio per il traino, fisso

Accessories Part No.	Group	Date	Instruction Part No.	Replaces
400 129 441	8:60-36	Jun 01	86 97 641	86 97 641 Dec 00



D980A006

- 1 Dispositivo per il traino
- 2 Viti
- 3 Dadi
- 4 Dima per Saab 9-3

Sulla targhetta del gancio di traino è riportato il numero di catalogo Saab 86 97 633.

### **Nota**

Controllare sempre le norme legislative e i regolamenti che devono essere applicati per l'installazione dei ganci per il traino. Accertarsi che ciò venga eseguito alla lettera.

Il dispositivo per il traino aderisce alle norme 94/20/EEC.

### **Peso massimo consentito del veicolo trainato:**

Veicolo trainato frenato: 1600 kg

Veicolo trainato privi di freni: 50% del peso dell'automobile motrice in assetto di marcia, ma massimo 750 kg (1650 lbs).

**Pressione massima consentita sulla sfera:** 75 kg

**Peso completo:** 6,9 kg

---

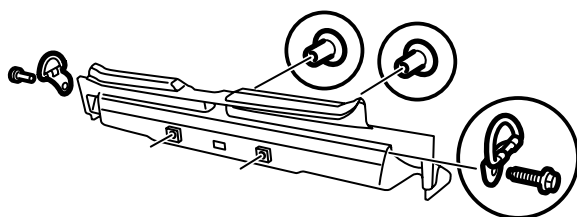
### **Avvertenza**

L'automobile deve essere sottoposta a revisione di collaudo dopo l'installazione del gancio per il traino e questa istruzione deve essere presentata all'ispettore.

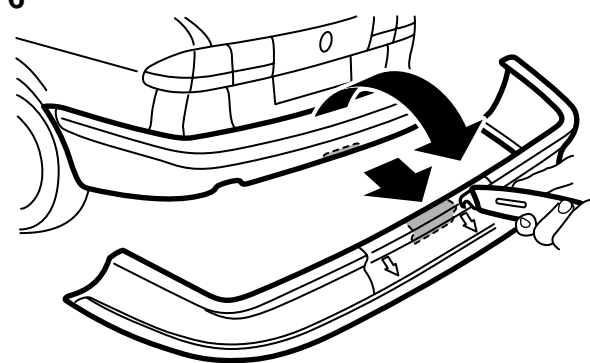
---

L'installazione e il collegamento della rete elettrica per il gancio per il traino devono essere eseguiti secondo le istruzioni allegate al cablaggio.

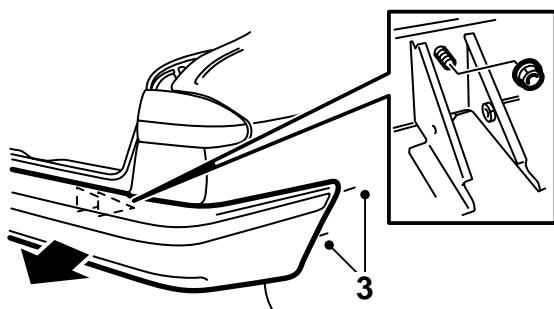
2



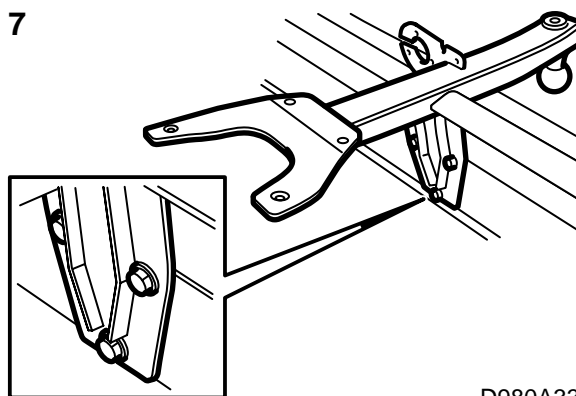
6



3



7



D980A332

- 1 Sfilare dalla culla della ruota di scorta la ruota stessa ed il blocco in gommapiuma con il kit attrezzi.
- 2 Rimuovere i golfari di carico posteriori dal bagagliaio e togliere la protezione della soglia.
- 3 Rimuovere il paraurti posteriore.  
**9-3 Aero M01:-** Rimuovere la prolunga di plastica dal bordo posteriore/inferiore dei passaruota posteriori.
- 4 Ritagliare la mascherina.

- 7 Togliere la vite che è inserita in uno dei fori sulla lama del paraurti e montare il gancio di traino nel paraurti. Controllare che la linea sopra la vite superiore dell'unità del gancio sia parallela con la lama del paraurti.

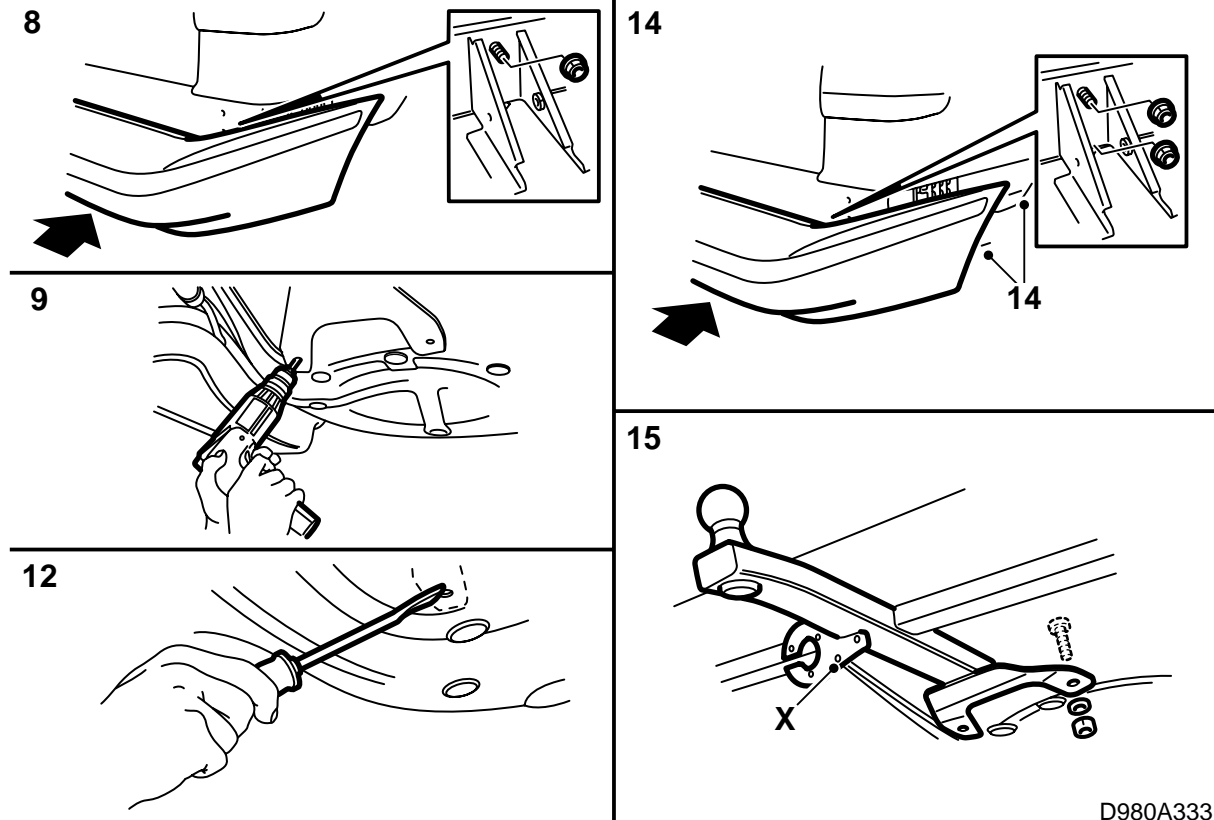
**Coppia di serraggio 40 Nm (30 lbf ft).**

Se è necessario rifinire l'intaglio.

### Avvertenza

Esistono diverse dime di taglio per i diversi modelli di automobili, Saab 900 M94-98 o Saab 9-3. Nel caso della Saab 9-3, esistono poi diverse dime per i modelli con o senza minigonna del paraurti posteriore e per la 9-3 Aero M01-.

- 5 Allineare la dima al bordo della guaina del paraurti (900 M94-98, 9-3 senza minigonna del paraurti posteriore e 9-3 Aero M01-) oppure al bordo della minigonna del paraurti (9-3 con minigonna del paraurti posteriore). La mediana della dima deve corrispondere alla freccia sul paraurti che indica il centro dello stesso. Fissare la dima con nastro biadesivo.
- 6 Praticare un taglio rispettando l'apposita riga sulla dima (è possibile utilizzare un seghetto).  
**9-3 con cappa posteriore del paraurti:** E' necessario praticare i fori, rispettando la dima, anche nel carter dietro quello esterno.



D980A333

- 8 Installare il paraurti con i due dadi superiori.  
**Coppia di serraggio 40 Nm (30 lbf ft).**
- 9 Con l'unità del gancio come mascherina, praticare 2 fori con una punta da 10 mm. nella culla della ruota di scorta. Segnare, nella pasta per il sottoscocca, i bordi esterni del gancio per il traino.
- 10 Rimuovere il paraurti.
- 11 Praticare un foro per il passaggio del cablaggio, vedansi le istruzioni per l'installazione del cablaggio adottato.
- 12 Raschare accuratamente la pasta del sottoscocca entro la zona segnata. Pulire il bagagliaio dai trucioli di trapanazione.
- 13 Levigare i fori e asportare i trucioli e le scaglie di vernice. Pulire con detergente Teroson FL. Applicare Standox 1K Füllprimer. Applicare vernice di copertura. Applicare Terotex HV 400 (nr. cat. 30 15 930) dove è stata asportata raschiando la pasta del sottoscocca.
- 14 Installare il paraurti e fissarlo con quattro dadi (2 sono compresi nel corredo).  
**Coppia di serraggio 40 Nm (30 lbf ft).**  
Serrare eventuali viti in corrispondenza dei passaruota.
- 9-3 Aero M01-:** Installare la prolunga di plastica sul bordo posteriore/inferiore dei passaruota posteriori.
- 15 Installare il gancio per il traino con 2 viti e 2 dadi attraverso i fori praticati nella culla della ruota di scorta. Le viti devono essere installate dall'interno del bagagliaio.  
**Coppia di serraggio 50 Nm (37 lbf ft).**
- 16 Installare la protezione della soglia e i golfari di carico nel bagagliaio.
- 17 Risistemare la ruota ed il blocco in gommapiuma nella culla della ruota di scorta.
- 18 Mettere le istruzioni per l'installazione nell'automobile.

### Avvertenza

Se l'installazione deve essere ispezionata, ciò deve essere eseguito prima che le giunte vengano chiuse con densa sostanza anticorrosione.

- 19 Applicare Teroson T102 Underseal (nr. cat. 30 15 989) attorno all'attacco del gancio per il traino sulla carrozzeria.

**X Golfare per l'ancoraggio della catena di sicurezza del rimorchio/roulotte.**

**Dima per Saab 900**

**Dima, Saab 9-3 (no. cat. 86 97 666)**

Ritagliare lungo la linea indicata nel seguente elenco.

- A Senza minigonna del paraurti
- B Con minigonna del paraurti
- C Aero M01-