

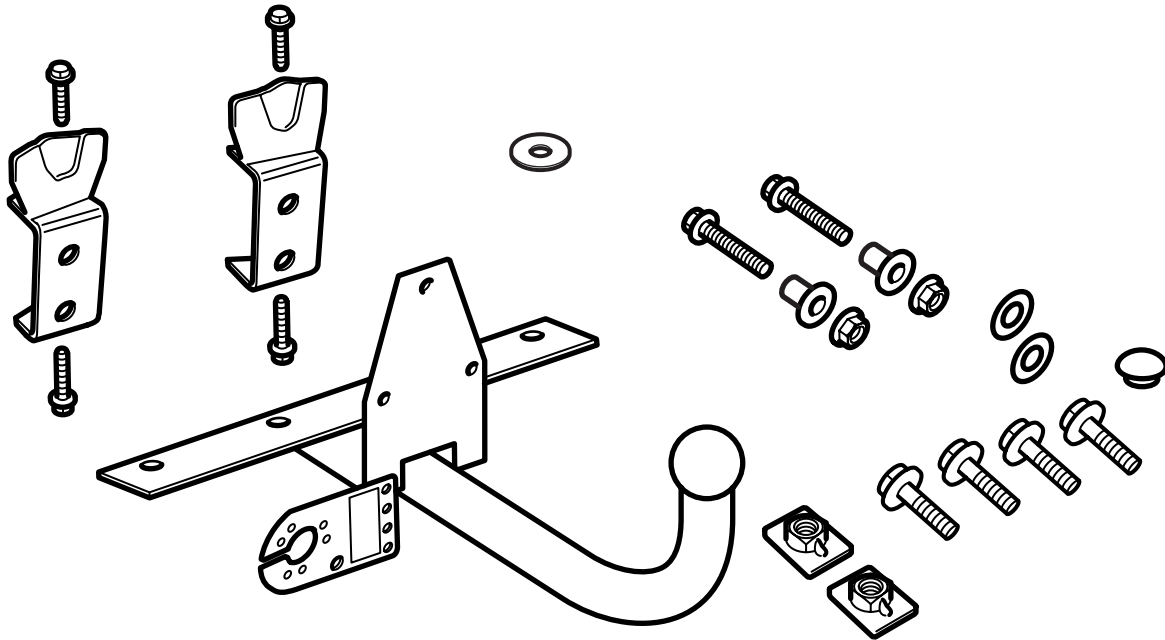


**MONTERINGSANVISNING · INSTALLATION INSTRUCTIONS  
MONTAGEANLEITUNG · INSTRUCTIONS DE MONTAGE**

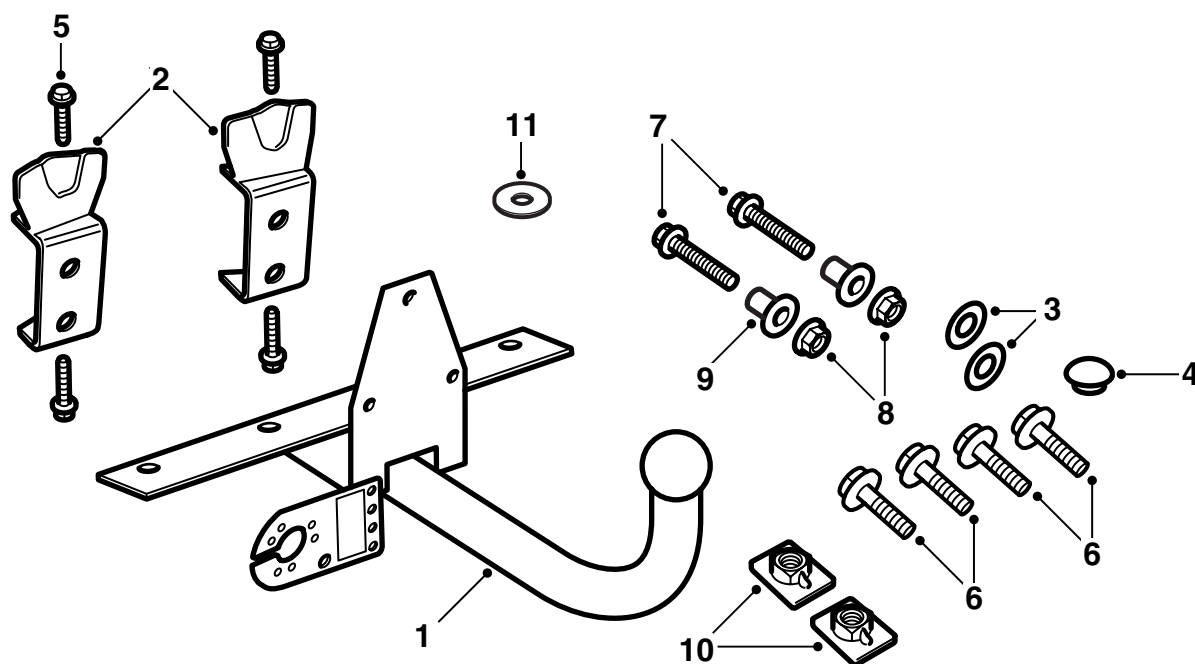
## Saab 9-5 4D

### Gancio di traino fisso

Accessories Part No.	Group	Date	Instruction Part No.	Replaces
400 130 308 400 130 316	8:60-39	Apr 01	86 98 060	



E980A311



E980A312

- 1 Gancio di traino
- 2 Rinforzo (2 pz)
- 3 Tenuta (2 pz)
- 4 Tappo di gomma
- 5 Vite Taptite (4 pz)
- 6 Vite M10x30 (7 pz)
- 7 Vite M10x50 (2 pz)
- 8 Dado (4 pz)
- 9 Manicotto (2 pz)
- 10 Piastrina per dado (2 pz)
- 11 Rondella (2 pz)

400 130 308 (nr. cat. Saab 86 96 437) per automobili **senza regolazione di livello**.

400 130 316 (nr. cat. Saab 86 96 445) per automobili **con regolazione di livello**.

### Nota

Verificare sempre le leggi nazionali vigenti in materia di installazione di ganci di traino ed attenersi ad esse.

Il gancio di traino è conforme alla direttiva 94/20/CEE.

### Peso massimo consentito del rimorchio:

Rimorchio con freni: 1800 kg

Rimorchio senza freni: 50% del peso del veicolo trainante in assetto di marcia, con un massimo di 750 kg (1650 lbs).

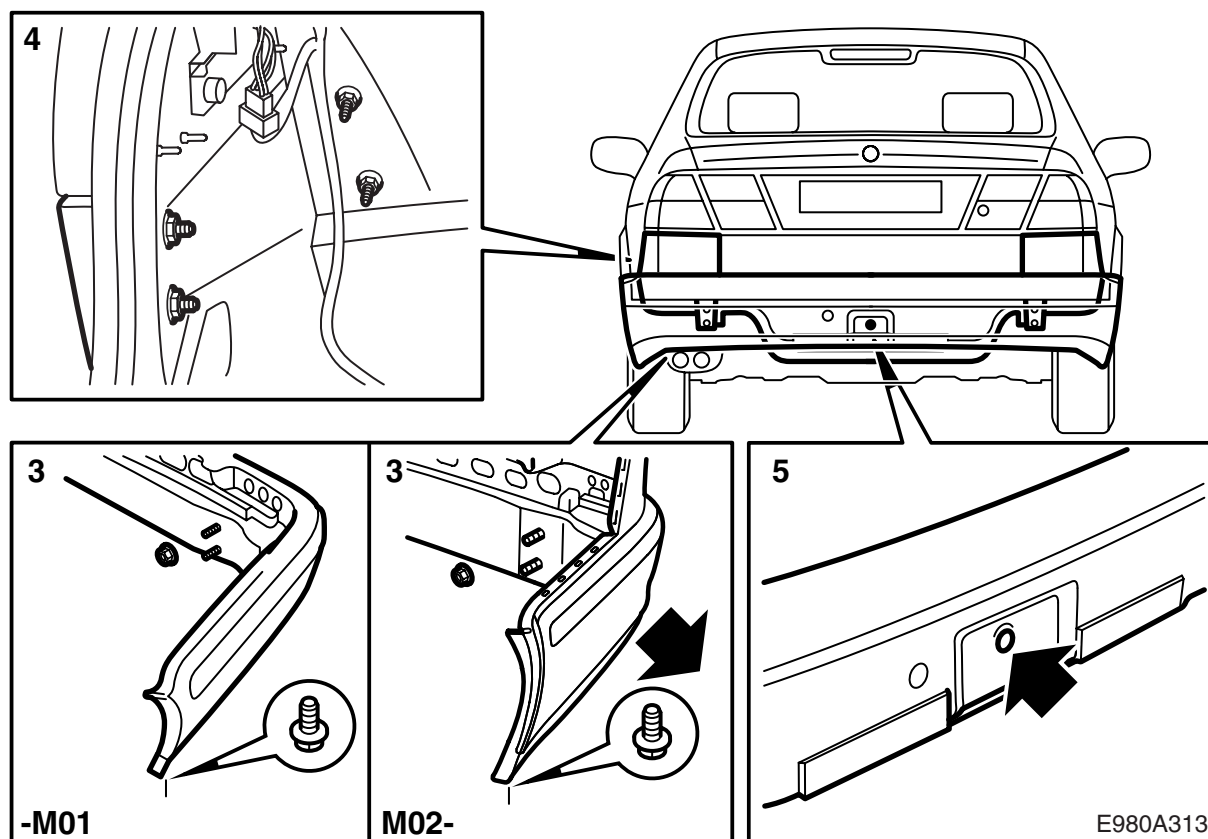
**Peso massimo consentito sulla sfera: 75 kg**

**Peso complessivo: 8,2 kg**

### Avvertenza

Dopo l'installazione del gancio di traino l'automobile deve essere soggetta a revisione. Presentare le presenti istruzioni all'atto della revisione.

I cavi del gancio di traino devono essere posati e collegati in conformità alle relative istruzioni.



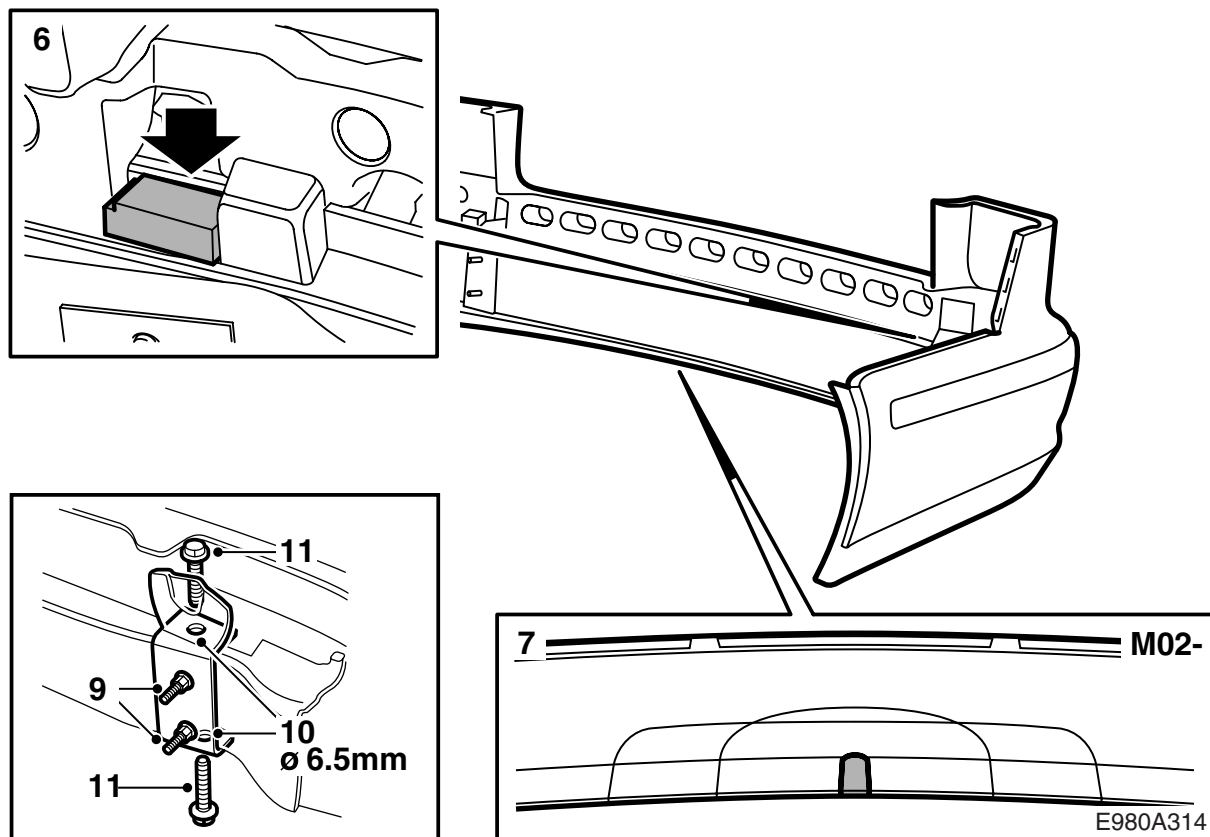
- 1 Togliere la protezione della soglia dal bagagliaio.
- 2 Rimuovere i rivestimenti laterale destro e sinistro dal bagagliaio, quindi staccare i blocchi in schiuma (2 per lato) dal bordo posteriore della carrozzeria.
- 3 **-M01:** Rimuovere il paraurti svitando le viti in corrispondenza dei passaruote ed i dadi dal bagagliaio.  
**M02-:** Rimuovere il paraurti svitando le viti in corrispondenza dei passaruote ed i dadi dal bagagliaio, quindi sfilando i segmenti laterali del paraurti.

**Automobili con SPA:** Sezionare il connettore.

### Avvertenza

Sistemare il paraurti su una superficie pulita e morbida.

- 4 **-M01:** Rimuovere i pannelli di riempimento degli angoli sotto le luci posteriori.
- 5 Rimuovere il martinetto e l'occhiello di traino, quindi installare il tappo di gomma.

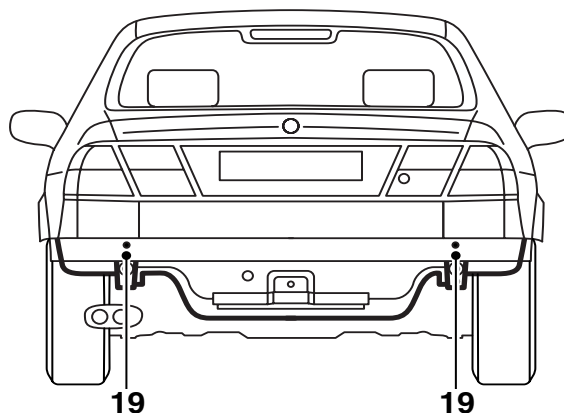
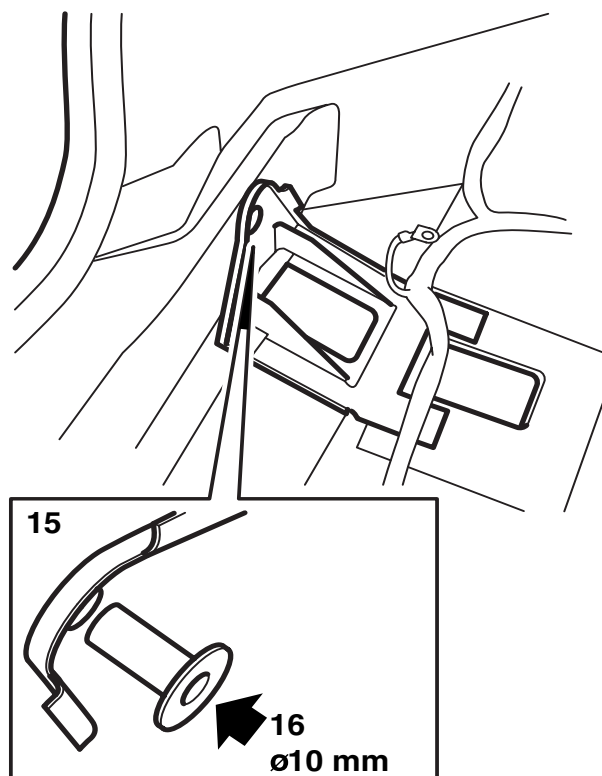


- 6 **M02-**: Praticare i fori per il supporto della guaina del paraurti ad entrambi i lati rispettando la figura.
- 7 **M02-**: Utilizzando un coltello universale con lama a gancio (oppure un seghetto), praticare i fori per il gancio di traino nella guaina del paraurti nel rispetto dei segni.

### Avvertenza

Tagliare o segare con la massima precisione possibile. L'aspetto esteriore è molto importante. Rifinire all'occorrenza con una lima.

- 8 Rimuovere i distanziali dalla guida del paraurti ed installare i rinforzi al loro posto. I rinforzi presentano una marcatura (R) per il lato destro e (L) per quello sinistro.
- 9 Serrare i quattro dadi di fissaggio del paraurti in modo da fissare i rinforzi in posizione.
- 10 Utilizzando occhiali protettivi, praticare i quattro fori nella guida del paraurti con una punta da 6,5 mm. Asportare i trucioli dalla guida del paraurti.
- 11 Installare le viti Taptite (autofilettanti).  
**Coppia di serraggio: 25 Nm (20 lbf ft).**
- 12 Togliere i dadi ed allineare il supporto della guaina del paraurti.



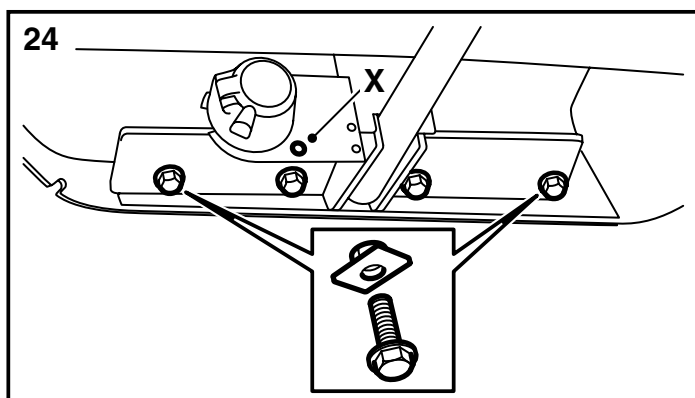
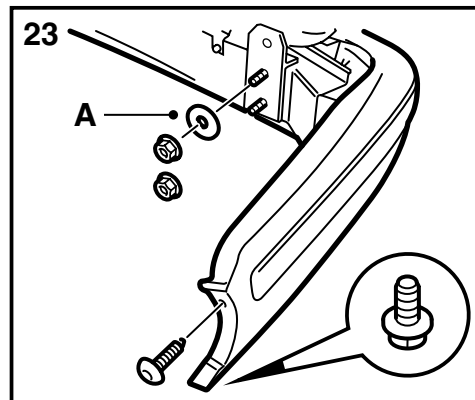
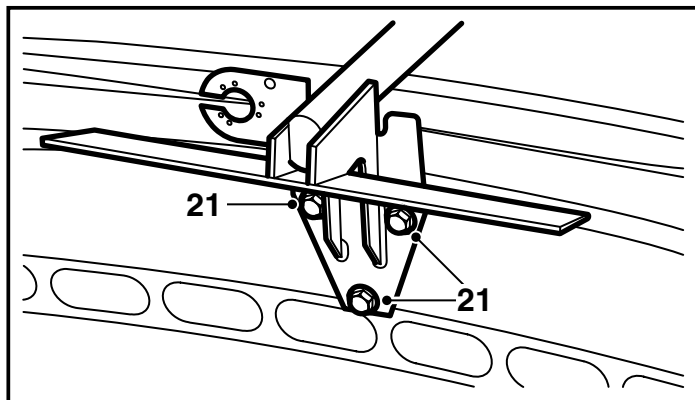
E980A315

- 13 **-M01:** Asportare il sigillante dalla carrozzeria nei punti in cui saranno posati i rinforzi del paraurti.
- 14 Allineare il paraurti e fissarlo sulla carrozzeria con i due dadi superiori.
- 15 Staccare il fermo dei cavi presso i biscottini del paraurti nel bagagliaio, quindi sistemare i manicotti nei fori all'interno del bagagliaio.
- 16 Utilizzando occhiali protettivi, praticare con una punta da 10 mm i fori nello specchio di poppa e nei rinforzi, **parallelamente** al pavimento del bagagliaio ed attraverso i manicotti.

### Avvertenza

Prestare attenzione a non danneggiare i cavi dell'automobile.

- 17 Togliere il paraurti ed eliminare tutti i trucioli dal bagagliaio.
- 18 Sbavare i fori ed eliminare trucioli e scaglie di vernice.
- 19 Installare le tenute (autoadesive) sulla carrozzeria, quindi applicare il sigillante per cavità Tero-tex HV 400 (nr. cat. 30 15 930) alle superfici interne.  
**-M01:** Proteggere dalla corrosione anche le superfici da cui è stato asportato il sigillante per carrozzeria.
- 20 Installare i cavi scelti rispettando le istruzioni contenute nel relativo corredo.



E980A316

21 Svitare la vite da uno dei fori della guida del paraurti ed installare il gancio sul paraurti. Controllare che la linea sopra la vite superiore del gancio sia parallela alla guida del paraurti.

Se il gancio tocca la guaina del paraurti, aggiustare il foro con una lima.

**Coppia di serraggio 40 Nm (30 lbf ft).**

22 Allineare il paraurti.

**Automobili con SPA:** Collegare il connettore.

23 **-M01:** Fissare il paraurti all'automobile con quattro dadi.

**M02-:** Fissare il paraurti all'automobile con quattro dadi, interponendo le rondelle (A) sotto i dadi superiori.

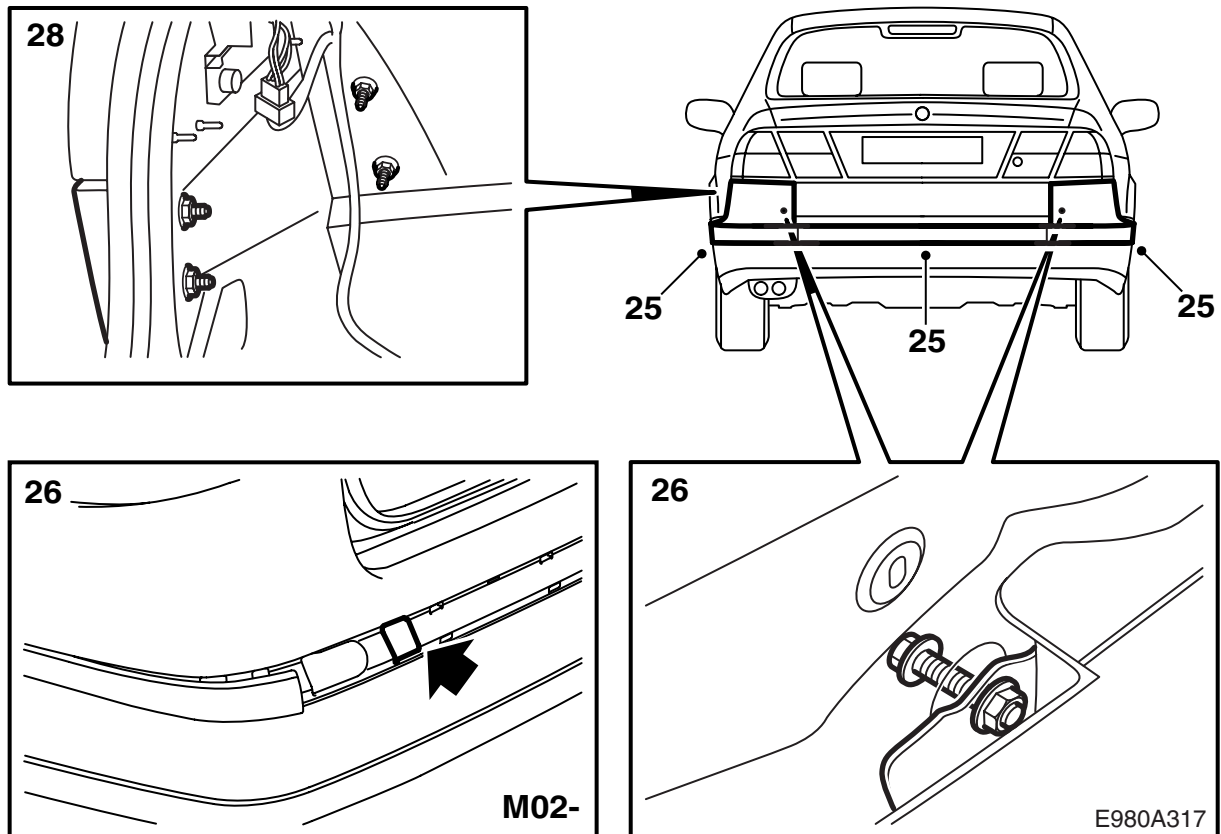
**Coppia di serraggio 40 Nm (30 lbf ft).**

Installare le viti in corrispondenza dei passaruote.

24 Installare le viti e le piastrine dei dadi che fissano il gancio alla carrozzeria.

**Coppia di serraggio 40 Nm (30 lbf ft).**

X Occhiello per fissaggio della catena di sicurezza di rimorchio/roulotte



25 **M02-**: Staccare le sezioni angolari del profilo del paraurti e rimuovere la sezione centrale.

26 **-M01**: Avvitare i rinforzi all'automobile.

**M02-**: Avvitare i rinforzi all'automobile attraverso i fori nella guaina del paraurti. Utilizzare una prolunga da 3/8" con sfera.

**Coppia di serraggio 40 Nm (30 lbf ft).**

27 Installare la sezione centrale del profilo del paraurti, quindi le sezioni angolari.

28 **-M01**: Installare i pannelli di riempimento degli angoli.

**Coppia di serraggio: 5 Nm (3.7 lbf ft).**

29 Fissare i cavi ai biscottini del paraurti.

30 Sistemare il martinetto nel vano degli attrezzi, installare i blocchi in schiuma sopra i biscottini del paraurti nel bagagliaio, quindi risistemare i rivestimenti laterali destro e sinistro nel bagagliaio.

31 Installare la protezione della soglia del bagagliaio.

32 Mettere le istruzioni per l'installazione nell'automobile.