

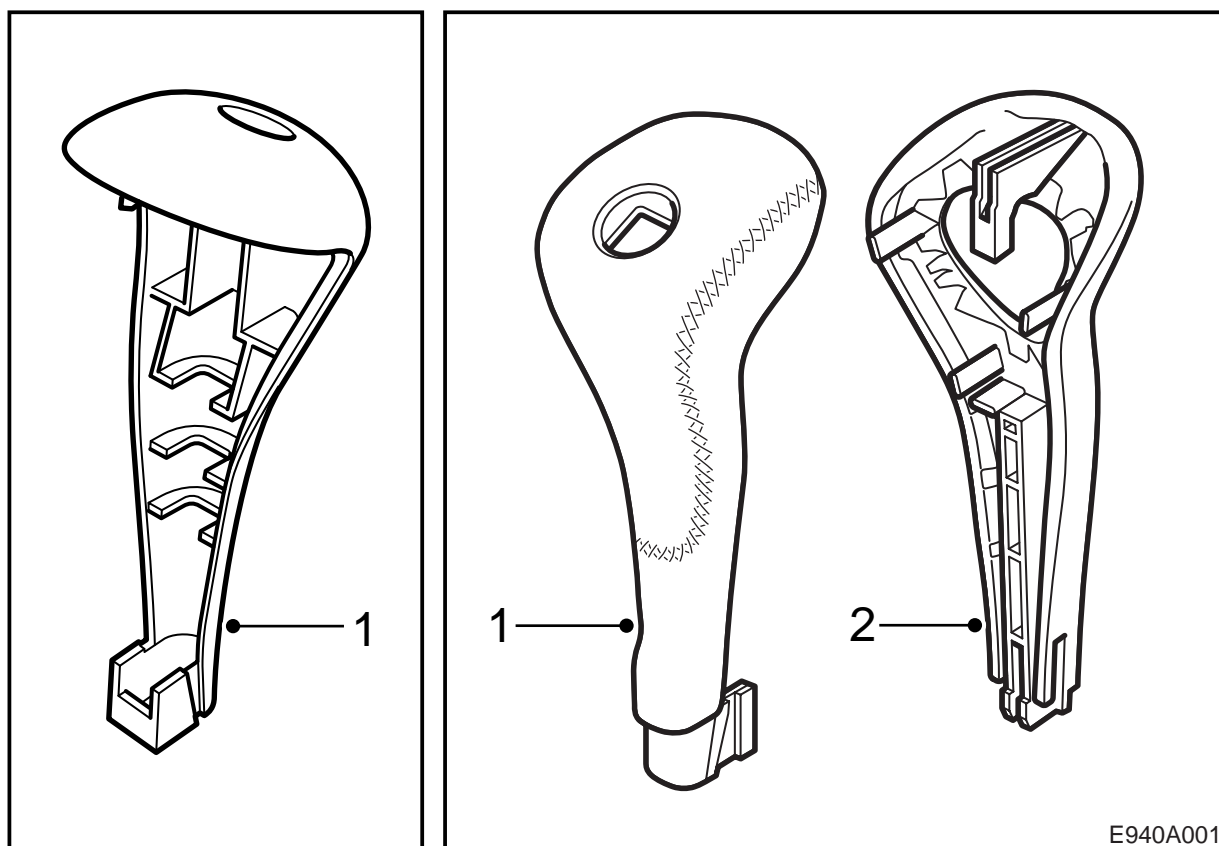


**MONTERINGSANVISNING · INSTALLATION INSTRUCTIONS
MONTAGEANLEITUNG · INSTRUCTIONS DE MONTAGE**

Saab 9-3, Saab 9-5

Leva selettrice in pelle/radica/fibra di carbonio

| Accessories Part No. | Group | Date | Instruction Part No. | Replaces |
|--|--------|--------|----------------------|------------------|
| 400 107 090 400 107 116 400 112 587 400 131 132 | 9:43-2 | May 01 | 47 77 017 | 47 77 017 Apr 01 |

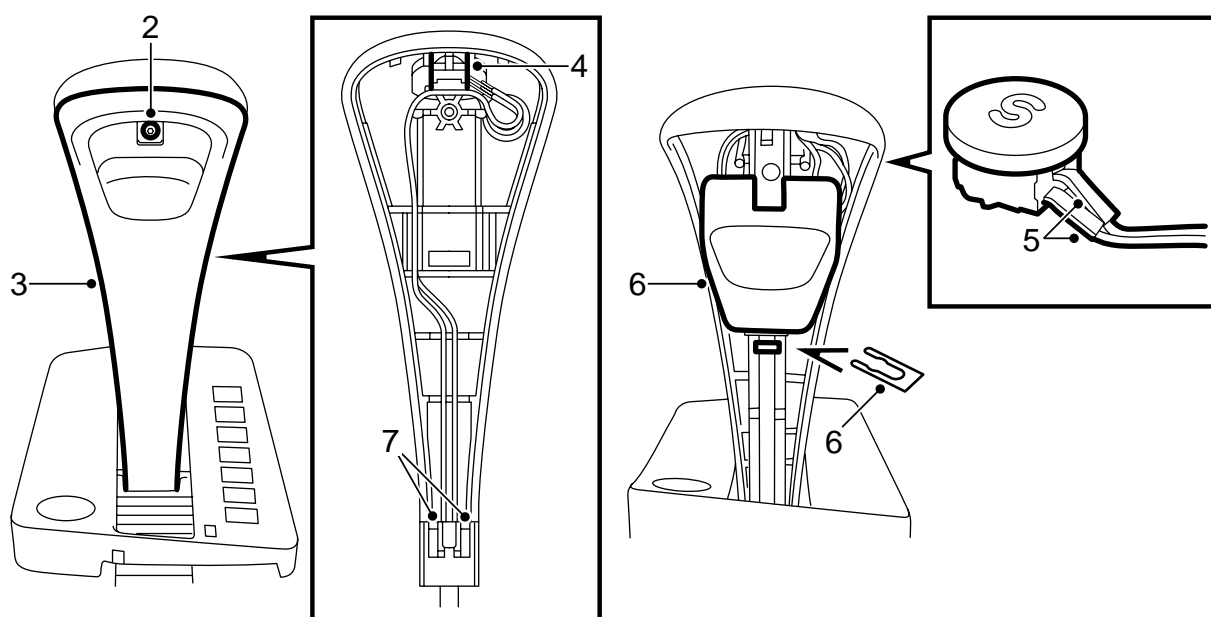


400 107 090

- 1 Leva selettrice
- 2 Sezione anteriore della leva selettrice

400 107 116/400 112 587/400 131 132

- 1 Leva selettrice



E440A002

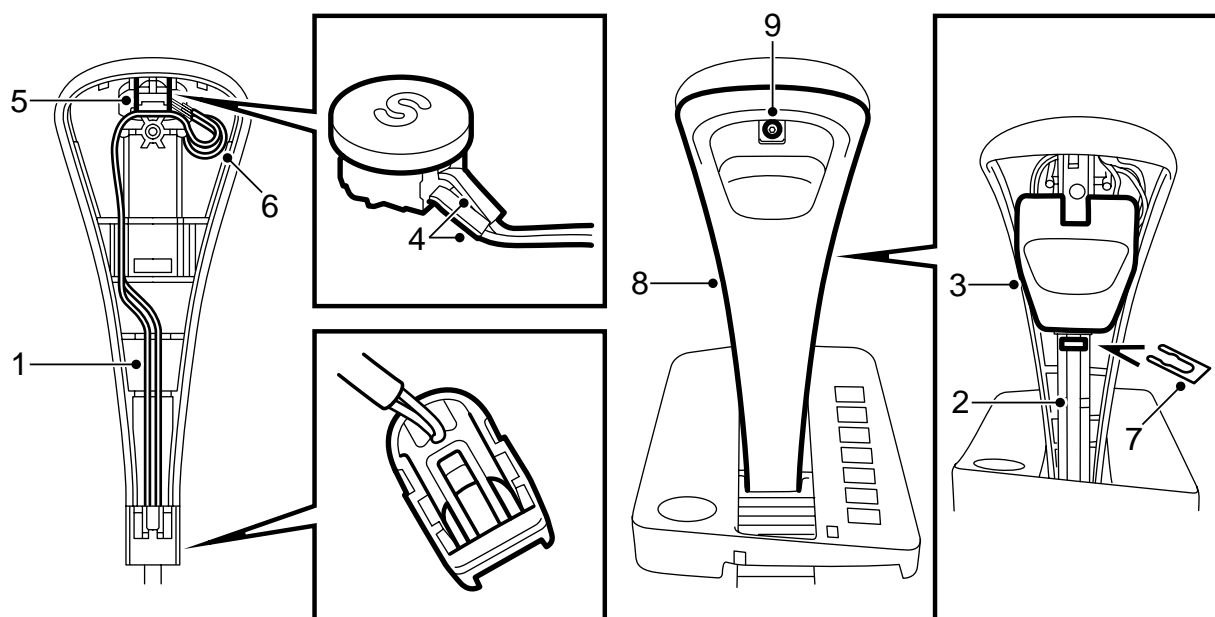
Rimozione

- 1 Portare la leva selettoria in posizione D.
- 2 Svitare la vite che fissa la sezione anteriore della guaina della leva selettoria.
- 3 Rimuovere la sezione anteriore.
- 4 Sollevare delicatamente la guaina posteriore e premere il pulsante SPORT dal basso.
- 5 Applicare opportune protezioni in modo che le busche non raggiungano la mensola centrale. Staccare il pulsante SPORT con un cannello.
- 6 Rimuovere il fermo e sollevare il pulsante di bloccaggio assieme alla sezione posteriore della guaina della leva selettoria. I cavi elettrici rimangono nella guaina della leva.

Nota

Può essere difficile sollevare la guaina della leva. Fare attenzione ai cavi.

- 7 Recuperare il grasso contenuto nella leva selettoria (bordo inferiore della leva e pulsante di bloccaggio).



E440A003

Installazione

- 1 Sistemare i cavi nella sezione inferiore della guaina della leva ed installare la guaina sulla leva.
- 2 Reingrassare le superfici di contatto fra il profilo ad U ed il pulsante di bloccaggio. Utilizzare il grasso recuperato oppure utilizzare Gleitmo 585 K o Gleitmo 815 (nr. cat. 302 53 68).
- 3 Installare il pulsante di bloccaggio e premere la guaina della leva verso il basso in modo che il foro per la vite sia allineato al foro nella leva selettoria. Tirare contemporaneamente i cavi elettrici verso il pulsante SPORT.

Avvertenza

Accertarsi che i cavi elettrici non siano schiacciati.

- 4 Applicare una protezione sulla mensola centrale sotto la leva selettoria. Sfilare i cavi dal foro e fissare il pulsante SPORT con un cannello.
- 5 Premere il pulsante SPORT in posizione.
- 6 Sistemare i cavi elettrici ad occhiello in modo che non siano schiacciati.
- 7 Installare il fermo sul pulsante di bloccaggio.

- 8 **Leva selettoria in pelle:** Installare la sezione anteriore della guaina della leva selettoria contenuta nel corredo.

Leva selettoria in radica/fibra di carbonio: Reinstallare la sezione anteriore della leva selettoria.

- 9 Avvitare la leva selettoria.