

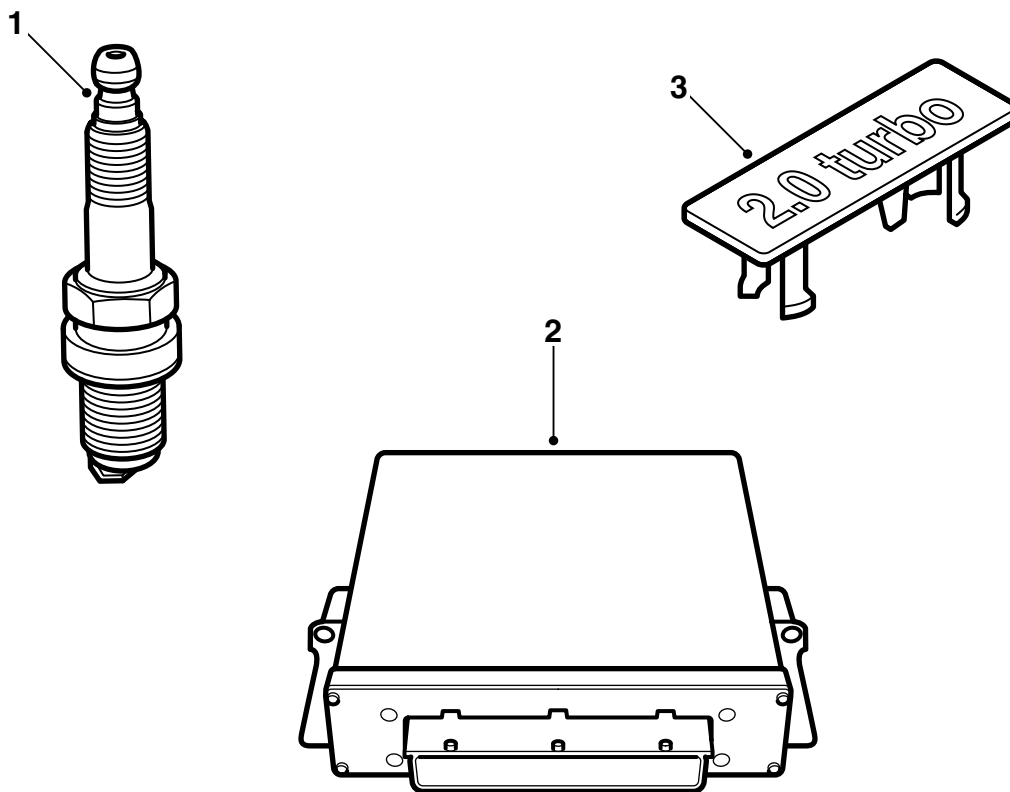


**MONTERINGSANVISNING · INSTALLATION INSTRUCTIONS
MONTAGEANLEITUNG · INSTRUCTIONS DE MONTAGE**

Saab 9-5 B205E M02-03

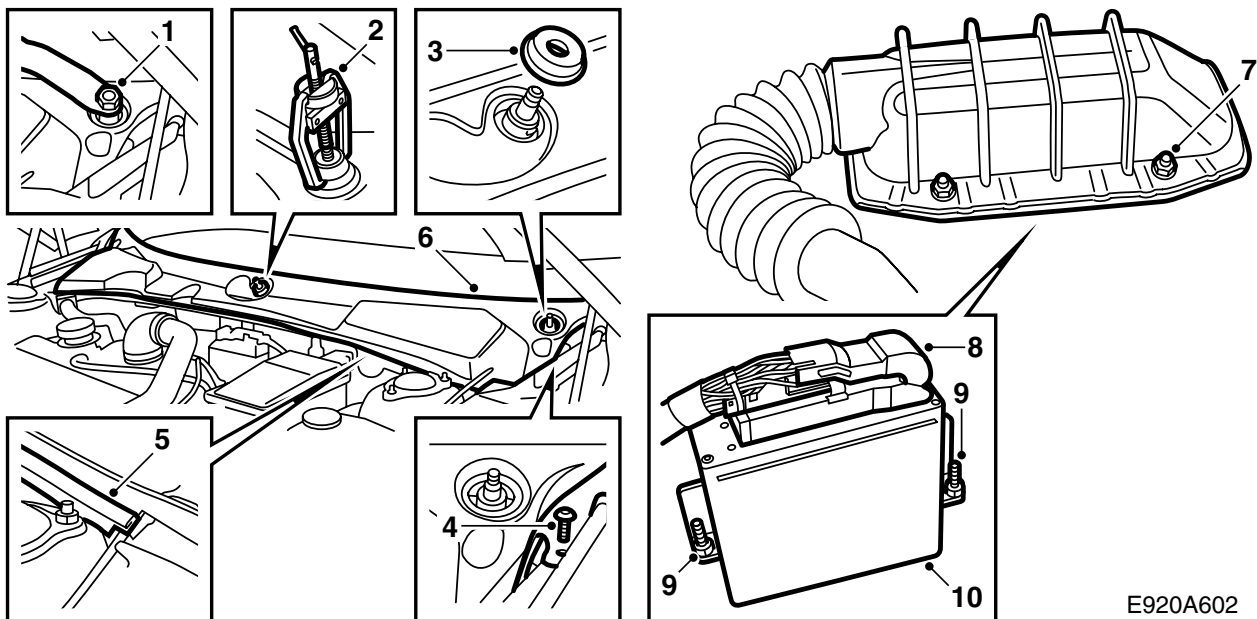
Trim kit

Nr. di part. accessori	Gruppo	Data	Nr. di part. istruzioni	Ricambi
400 132 619	9:29-08	Aug 02	53 84 490	



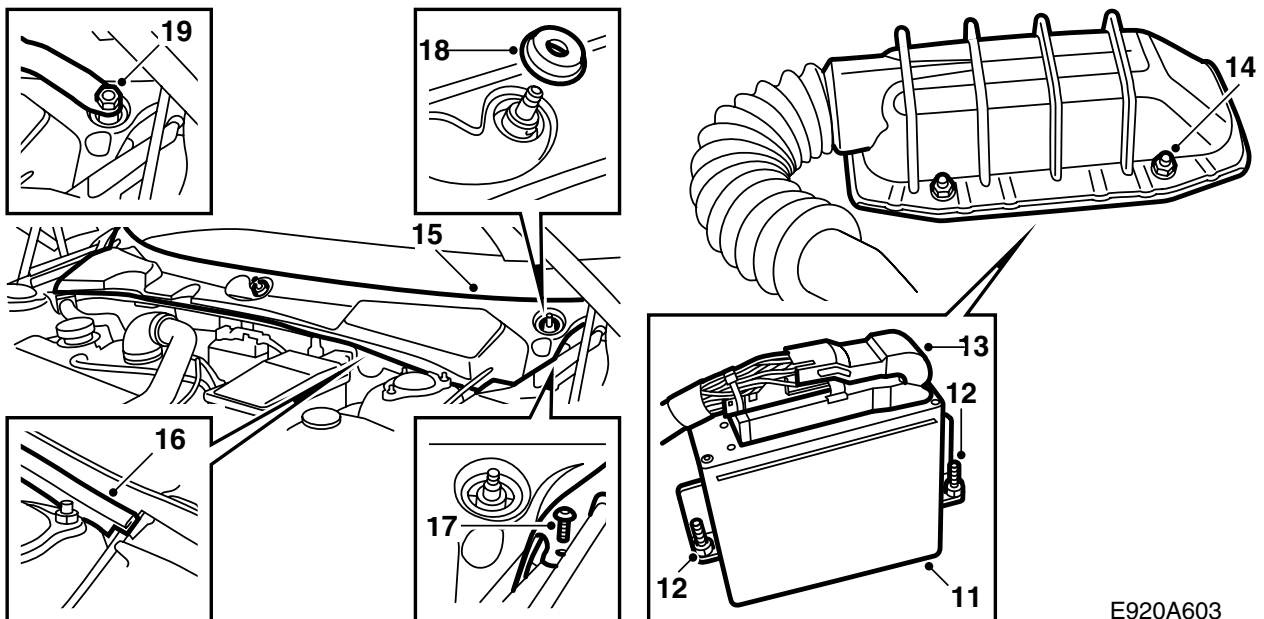
E920A017

- 1 Candela (4 pz)
- 2 Centralina elettronica
- 3 Emblema



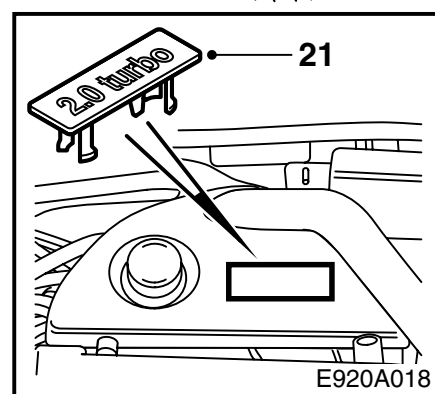
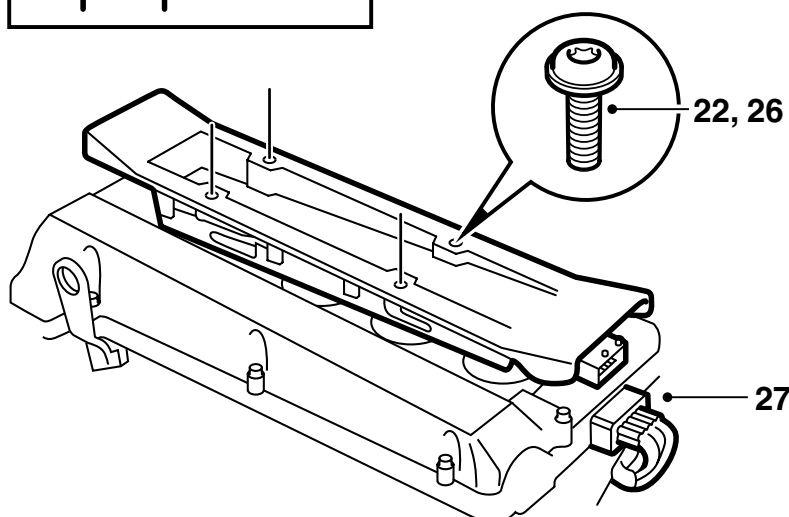
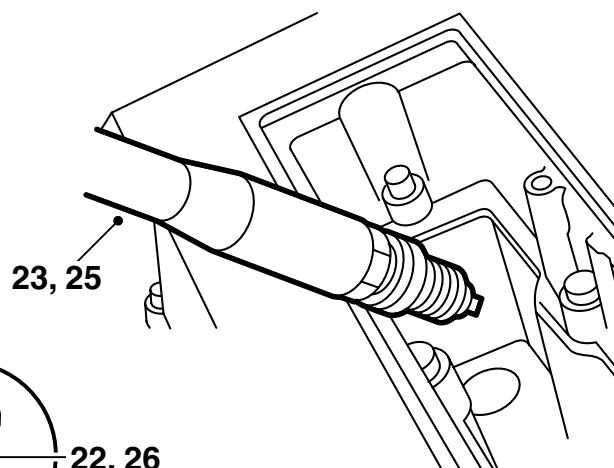
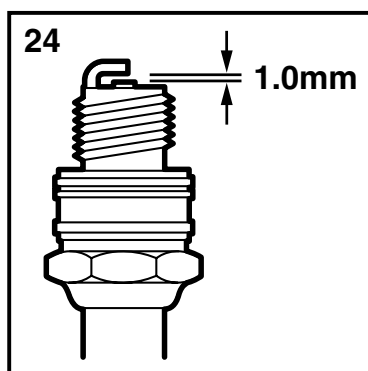
E920A602

- 1 Togliere le rondelle che coprono i dadi degli alberi dei tergicristalli e allentare leggermente i dadi.
- 2 Svitare i bracci dei tergicristalli con l'estrattore 85 80 144. Rimuovere i dadi e i bracci dei tergicristalli.
- 3 Rimuovere le guarnizioni di gomma degli alberi dei tergicristalli.
- 4 Rimuovere le due clip a vite sui lati corti della copertura del parabrezza.
- 5 Staccare la guarnizione di gomma
- 6 Rimuovere la copertura del parabrezza afferrandone il suo bordo anteriore e sollevando in su/in avanti. Fare attenzione al passaggio del cavo per l'apertura del cofano sul lato sinistro.
- 7 Svitare i 4 dadi che fissano il carter protettivo della centralina elettronica.
- 8 Piegare in su la protezione e staccare il connettore della centralina sollevando i due ganci di bloccaggio di destra.
- 9 Svitare i 2 dadi di fissaggio della centralina, usare un manicotto magnetico di 10 mm.
- 10 Asportare la centralina sollevandola perpendicolarmente.



E920A603

- 11 Adattare la nuova centralina in sede.
- 12 Serrare i 2 dadi di fissaggio della centralina.
- 13 Spruzzare con Kontakt 61 (nr. part. 30 21 763) il contatto multiplo della centralina, collegare il connettore e bloccarlo piegando in giù i suoi ganci di bloccaggio.
- 14 Installare il carter protettivo e serrare i 4 dadi che lo fissano.
- 15 Adattare la copertura del parabrezza. Fare attenzione al passaggio del cavo per l'apertura del cofano sul lato sinistro.
- 16 Installare la guarnizione di gomma.
- 17 Installare le due clip a vite sui lati corti della copertura del parabrezza.
- 18 Rimontare le guarnizioni di gomma degli alberini dei tergicristalli.
- 19 Installare i bracci dei tergicristalli. Regolarli nella giusta posizione di riposo, attenendosi ai marchi punteggiati nel parabrezza, e serrare i dadi.
- 20 Rimontare le rondelle che coprono i dadi degli alberini dei tergicristalli.



21 Rimuovere il coperchio del motore, rimuovere l'emblema dal coperchio e installare il nuovo emblema. Rimontare il coperchio.

22 Rimuovere il connettore della cassetta di accensione e le 4 viti di fissaggio.

23 Rimuovere la cassetta di accensione e rimuovere le candele.

24 Controllare la distanza degli elettrodi sulle nuove candele. Deve essere 1,0-1,1 mm.

25 Lubrificare le filettature delle nuove candele con Molykote 1000 (nr. part. 30 20 271) o prodotto simile e installare le candele.

Coppia di serraggio 27 Nm (20 lbf ft).

26 Lubrificare le guarnizioni di gomma sui collegamenti della cassetta verso le candele con Krytox (nr. part. 30 19 312) e installare la cassetta di accensione.

Coppia di serraggio 11 Nm (8 lbf ft).

27 Collegare il connettore della cassetta di accensione.

28 Programmare insieme la centralina elettronica con la centralina TWICE e la strumentazione principale collegando lo strumento diagnostico, selezionando TWICE ed il menù "Immobilizzazione" e, quindi, selezionando "Programmazione".

29 **Svezia:** Compilare il certificato, allegato alle istruzioni di installazione, e consegnarlo al cliente.

Avvertenza

L'auto deve essere sottoposta alla revisione dell'immatricolazione a causa della modifica della potenza del motore.

Il certificato deve essere presentato in occasione della revisione dell'immatricolazione.

30 Consegnare al cliente le istruzioni di installazione e il "TUNING KIT CERTIFICATE FOR SAAB 9-5".

Avvertenza

Alla fine della programmazione possono esserci codici di difetto nel sistema di comando del motore. Cancellarli.