

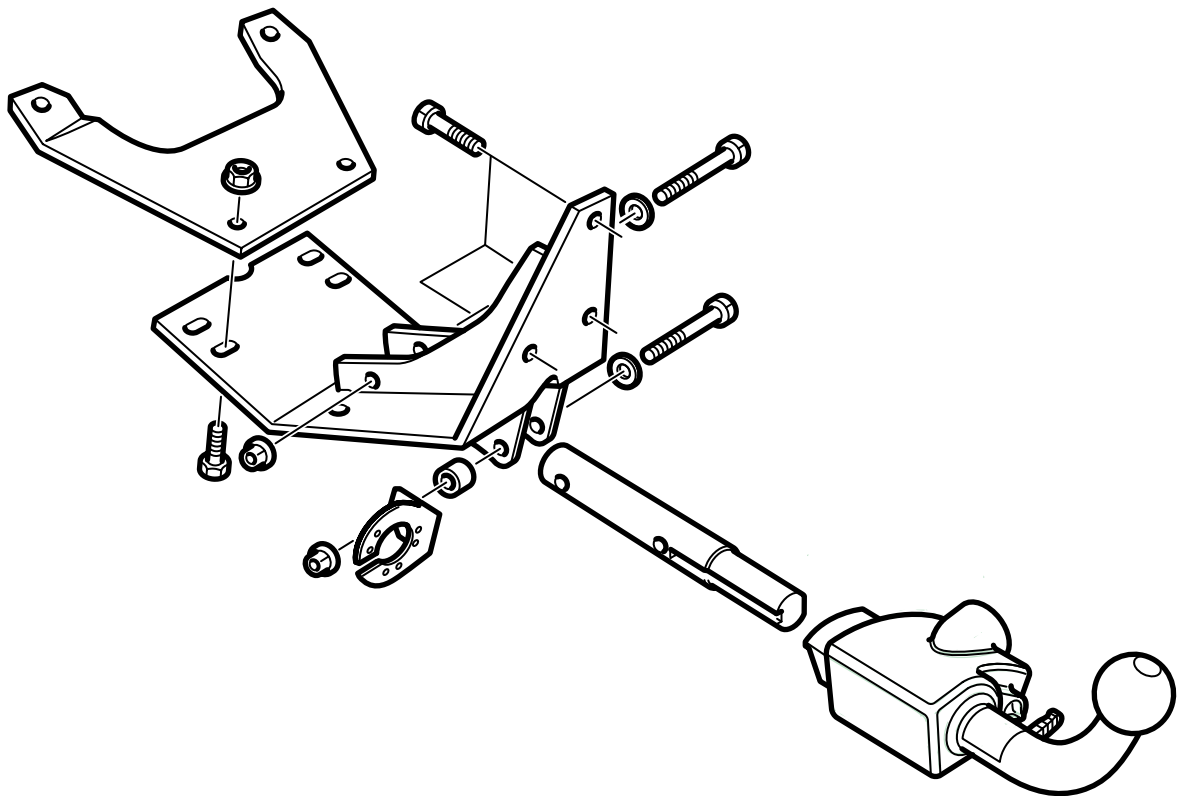


**MONTERINGSANVISNING · INSTALLATION INSTRUCTIONS
MONTAGEANLEITUNG · INSTRUCTIONS DE MONTAGE**

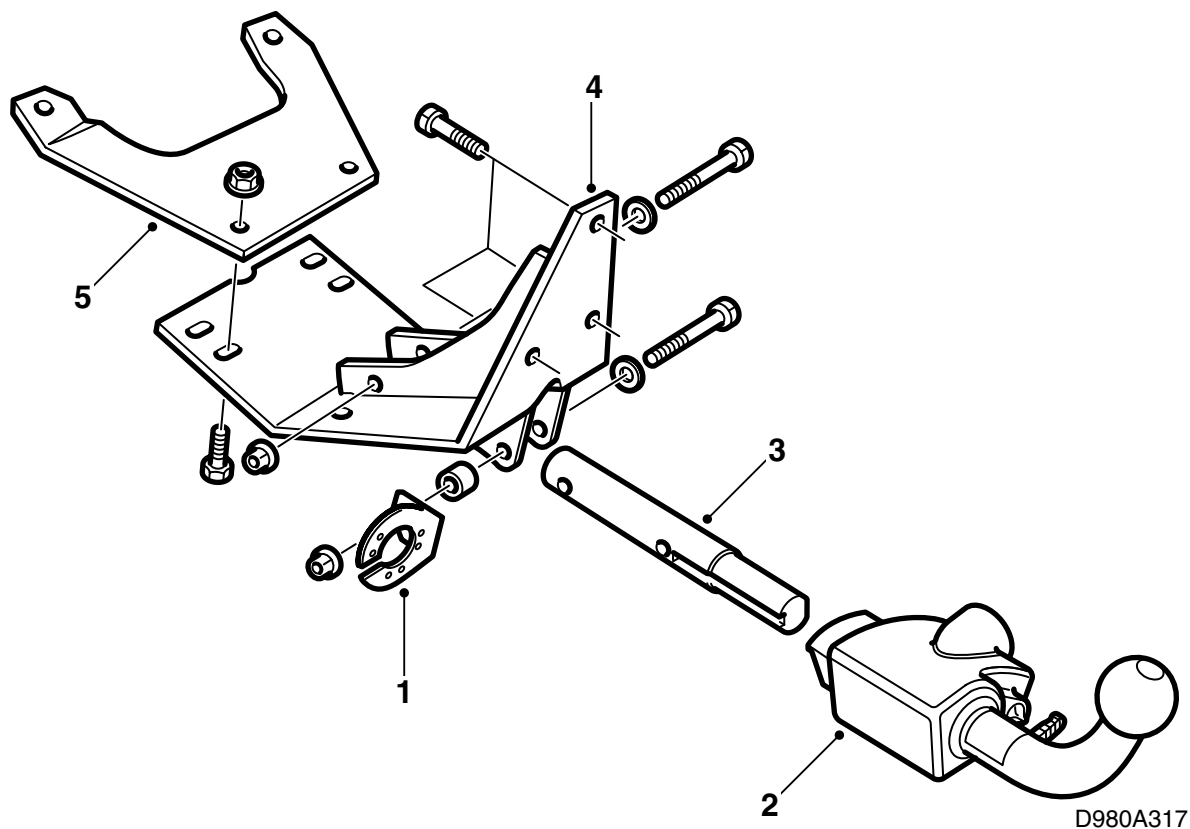
Saab 900 M94-, Saab 9-3

Gancio di traino amovibile

| Accessories Part No. | Group | Date | Instruction Part No. | Replaces |
|----------------------|---------|--------|----------------------|----------|
| 400 132 734 | 8:60-46 | Nov 02 | 53 37 316 | |



D980A143



- 1 Lamiera portacontatto
- 2 Gruppo sfera
- 3 Perno di accoppiamento
- 4 Lamiera di fissaggio
- 5 Lamiera di fissaggio anteriore
- 6 Carter
- 7 Protezione della sfera
- 8 Istruzioni per l'uso
- 9 Sacchetto protettivo
- 10 Kit viti
- 11 Rivetto cieco (6 pz)
- 12 Dado (2 pz)
- 13 Dima Saab 9-3

La targhetta del gancio di traino riporta il numero di catalogo Saab 55 22 578.

Nota

Verificare sempre le leggi nazionali vigenti in materia di installazione di ganci di traino ed attenersi ad esse.

Il gancio di traino è conforme alla direttiva 94/20/CEE.

Peso massimo consentito del rimorchio:

Rimorchio con freni: 1600 kg

Rimorchio senza freni: 50% del peso del veicolo trainante in assetto di guida, con un massimo di 750 kg.

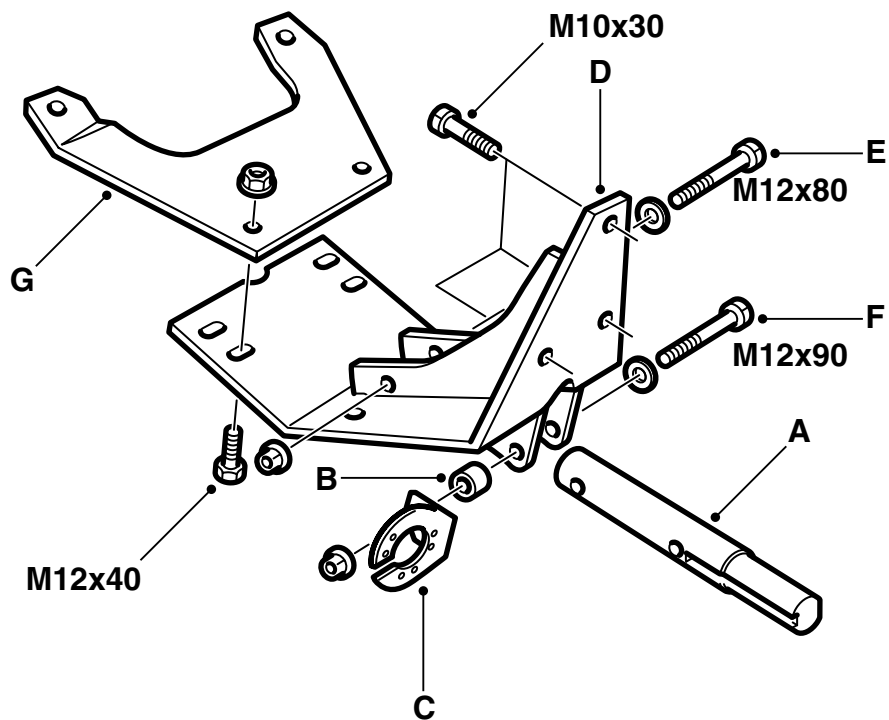
Peso massimo consentito sulla sfera: 75 kg

Peso complessivo: 12,4 kg

Avvertenza

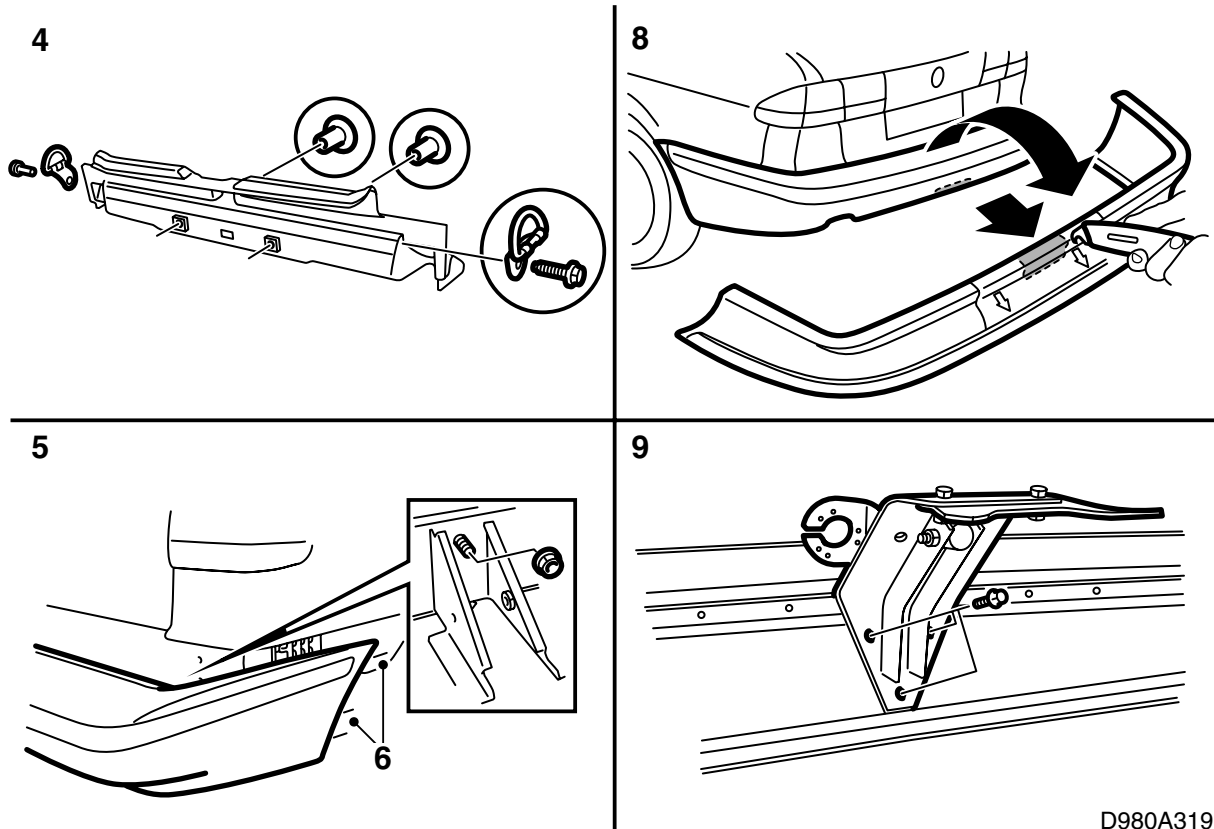
Dopo l'installazione del gancio di traino l'automobile deve essere soggetta a revisione. Presentare le presenti istruzioni all'atto della revisione.

I cavi del gancio di traino devono essere posati e collegati in conformità alle relative istruzioni.



D980A318

- 1 Assemblare il perno di accoppiamento (A), il distanziale (B) e la lamiera portacontatto (C) alla lamiera di fissaggio (D).
- 2 Controllare che il perno di accoppiamento sia nella posizione inferiore e serrare le viti (E, F).
Coppia di serraggio: 90 Nm (67 lbf ft)



D980A319

- 3 Sfilare la ruota di scorta ed il blocco in schiuma con il kit attrezzi dal vano della ruota di scorta.
- 4 Rimuovere gli occhielli posteriori di ancoraggio del carico dal bagagliaio e togliere la protezione della soglia.
- 5 Smontare il paraurti posteriore.
9-3 Aero M01-: Rimuovere la prolunga di plastica dal bordo posteriore/inferiore dei passaruota posteriori.
- 6 Ritagliare la dima.

Avvertenza

Esistono diverse dime in base al modello di automobile, Saab 900 M94-98 oppure Saab 9-3. Per la Saab 9-3 si distinguono inoltre modelli con o senza minigonna del paraurti posteriore e 9-3 Aero M01-.

- 7 Allineare la dima al bordo della guaina del paraurti (900 M94-98, 9-3 senza minigonna del paraurti posteriore e 9-3 Aero M01-) oppure al bordo della minigonna del paraurti (9-3 con minigonna del paraurti posteriore). La mediana della dima deve coincidere con la freccia sul paraurti che ne indica il centro. Fissare la dima con nastro biadesivo.
9-3 con minigonna del paraurti posteriore e 9-3 Aero M01-: Sistemare un righello fra gli angoli superiori della dima e tracciare una linea retta.

- 8 Tagliare seguendo la relativa linea della dima (si può utilizzare anche un seghetto).

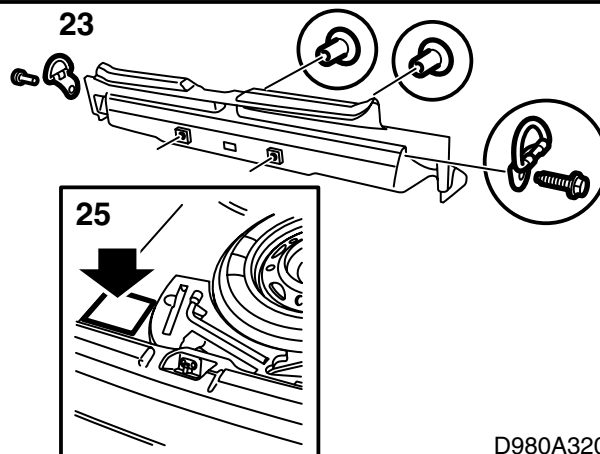
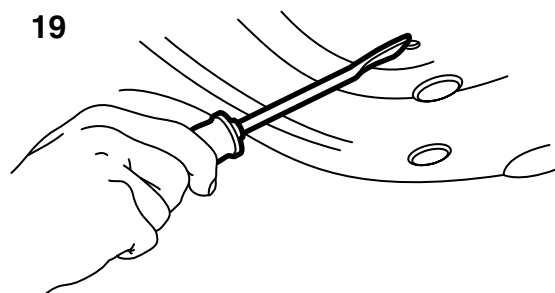
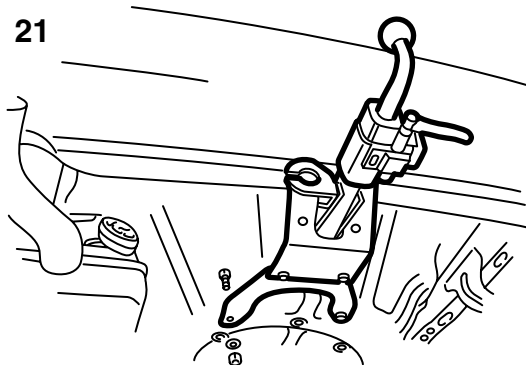
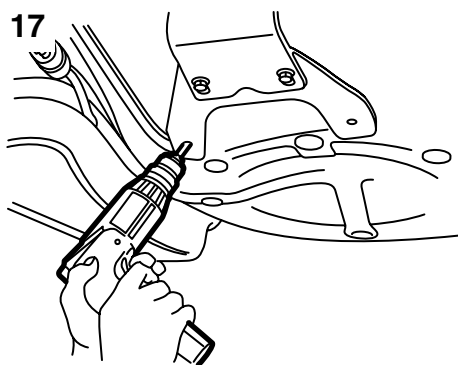
9-3 con minigonna del paraurti posteriore: Dietro la guaina esterna è presente una seconda guaina, che deve essere tagliata anch'essa nel rispetto della dima.

- 9 Togliere la vite da uno dei fori della guida del paraurti ed installare il gruppo gancio di traino sul paraurti. Controllare che la linea sopra la vite superiore del gruppo gancio di traino sia parallela alla guida del paraurti.

Coppia di serraggio: 40 Nm (30 lbf ft).

- 10 Applicare nastro di mascheratura attorno all'area tagliata, installare il carter sul perno di accoppiamento e premerlo a fondo.
- 11 Controllare che il bordo superiore del carter sia parallelo alla linea più vicina della guaina del paraurti, quindi segnare il bordo del carter sul nastro adesivo. Per segnare un raggio corretto agli angoli si può utilizzare il foglio di carta da cui è stata ritagliata la dima.
- 12 Tagliare seguendo il nuovo segno (si può utilizzare anche un seghetto).

9-3 con minigonna del paraurti posteriore: Dietro la guaina esterna è presente una seconda guaina, che deve essere tagliata anch'essa.



D980A320

13 Praticare un foro per i cavi come indicato nelle istruzioni allegate al relativo kit.

14 Sbavare il foro ed eliminare trucioli e scaglie di vernice. Pulire con il detergente Teroson FL. Applicare Standox 1K Füllprimer. Applicare la vernice di copertura.

15 Montare il paraurti e fissarlo con quattro dadi (2 sono inclusi nel kit).

Coppia di serraggio: 40 Nm (30 lbf ft).

Serrare eventuali viti in corrispondenza dei passaruota.

9-3 Aero M01-: Montare la prolunga di plastica nel bordo posteriore/inferiore dei passaruota posteriori.

16 Assemblare la lamiera di fissaggio anteriore (G) alla lamiera di fissaggio senza serrare le viti.

17 Allineare la lamiera di fissaggio anteriore al vano della ruota di scorta e serrare le viti. Utilizzando il gruppo gancio di traino come dima, praticare 2 fori con una punta da 10 mm nel vano della ruota di scorta. Segnare i bordi esterni della lamiera di fissaggio nella massa del sottoscocca.

18 Svitare la lamiera di fissaggio anteriore.

19 Asportare a fondo la massa del sottoscocca dall'area segnata. Eliminare tutti i trucioli dal bagagliaio.

20 Sbavare i fori ed eliminare trucioli e scaglie di vernice. Pulire con il detergente Teroson FL. Applicare Standox 1K Füllprimer. Applicare la vernice di copertura. Applicare Terotex HV 400 (nr. cat. 30 15 930) nel punto in cui è stata asportata la massa del sottoscocca.

21 Assemblare la lamiera di fissaggio anteriore (G) alla lamiera di fissaggio (D). Installare il gancio di traino fissandolo con 2 viti e 2 dadi ai fori praticati nel vano della ruota di scorta. Le viti devono essere inserite dall'interno del bagagliaio.

Coppia di serraggio: 50 Nm (37 lbf ft).

22 Serrare le viti fra lamiera di fissaggio anteriore (G) e lamiera di fissaggio (D).

Coppia di serraggio: 70 Nm (52 lbf ft).

Effettuare la regolazione fine della cavità all'occorrenza.

23 Installare la protezione della soglia e gli occhielli di ancoraggio del carico nel bagagliaio.

24 Risistemare la ruota di scorta ed il blocco in schiuma nel relativo vano.

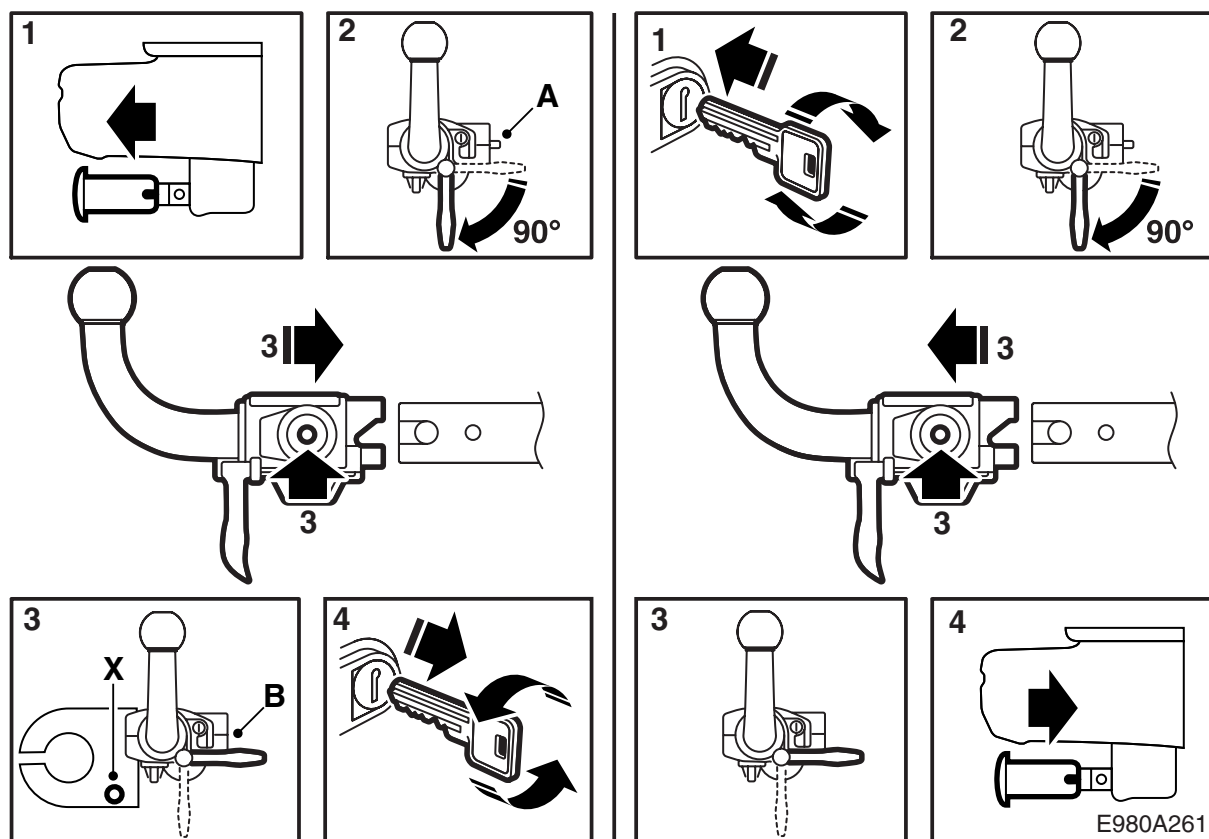
25 Incollare le istruzioni per l'uso a sinistra del vano della ruota di scorta, vedere figura.

- 26 **Tutte le 900 e 9-3 senza minigonna del para-urti posteriore (escluse le 9-3 Aero M01-):** Il carter deve essere modificato troncando o segnando la sezione esterna del tubo nel rispetto del segno. Asportare quindi a pressione le parti indebolite della sezione esterna del tubo.

Avvertenza

Se l'installazione deve essere revisionata, sottoporla a revisione prima di sigillare i giunti con anti-corrosivo denso.

-
- 27 Applicare Teroson T102 Underseal (nr. cat. 30 15 989) attorno al biscottino del gancio di traino sulla carrozzeria.
- 28 Staccare delicatamente la pagina relativa all'installazione ed alla rimozione del gruppo sfera e consegnarla al cliente assieme alle istruzioni per l'installazione.



Istruzioni per l'uso

(conservare nel libretto uso e manutenzione dell'automobile)

A Gruppo sfera **non** bloccato.

B Gruppo sfera bloccato.

X Foro per l'inserimento della catena di sicurezza di rimorchio/roulotte.

3 Infilare il gruppo sfera sul perno di accoppiamento fino alla posizione di bloccaggio. La maniglia torna in posizione orizzontale ed il perno indicatore rosso torna in posizione ritratta e non sporge.

4 Ruotare la chiave in senso antiorario. Estrarre la chiave e rimontare il carter protettivo. Ora il gruppo sfera è bloccato all'automobile.

⚠ PRECAUZIONE

Attenersi a quanto segue per un'installazione **sicura** del gancio di traino:

- Il perno di accoppiamento deve **sempre** essere ben pulito ed ingrassato. Rivolgersi ad un'officina autorizzata Saab in merito ai grassi consigliati.
- Il carter protettivo deve **sempre** essere montato quando il gruppo sfera è rimosso.
- Deve **sempre** essere possibile montare e smontare il gruppo sfera senza incontrare difficoltà.
- Il perno indicatore rosso deve sempre essere ritratto (B) quando il gruppo sfera è montato.

Installazione del gruppo sfera

- 1 Togliere il carter protettivo del perno di accoppiamento.
- 2 Ruotare la maniglia del gruppo sfera in senso orario fino alla sua posizione di fermo. Il perno indicatore rosso si porta in posizione estratta (A).

⚠ PRECAUZIONE

- Controllare che il perno indicatore rosso sia in posizione ritratta (B) e non sporga.
- Quando il gruppo sfera è montato sull'automobile, deve **sempre** essere chiuso a chiave. Rimuovere sempre la chiave.

Rimozione del gruppo sfera

- 1 Rimuovere il carter protettivo della chiave, infilare la chiave e girarla in senso orario. Ora il gruppo sfera non è più bloccato all'automobile.
- 2 Ruotare la maniglia del gruppo sfera in senso orario fino alla sua posizione di fermo. Il perno indicatore rosso si porta in posizione estratta.
- 3 Staccare il gruppo sfera dal perno di accoppiamento. Il perno indicatore si ritrae e la maniglia torna in posizione orizzontale.
- 4 Risistemare il carter protettivo del perno di accoppiamento.
- 5 Quando il gruppo sfera non è montato, conservarlo presso la ruota di scorta.

Dima Saab 900

Dima Saab 9-3 (nr. cat. 86 97 658)

Ritagliare lungo la linea corretta conformemente al seguente elenco.

- A Senza minigonna del paraurti
- B Con minigonna del paraurti
- C Aero M01-