

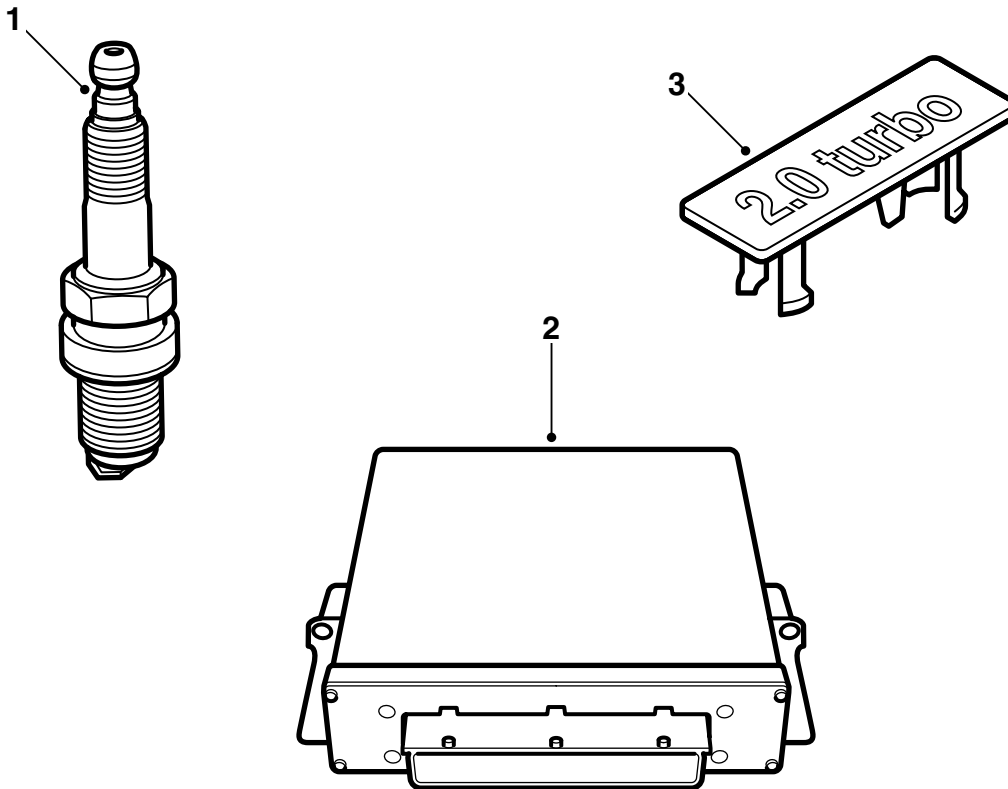


MONTERINGSANVISNING · INSTALLATION INSTRUCTIONS
MONTAGEANLEITUNG · INSTRUCTIONS DE MONTAGE

Saab 9-5 B205E M03

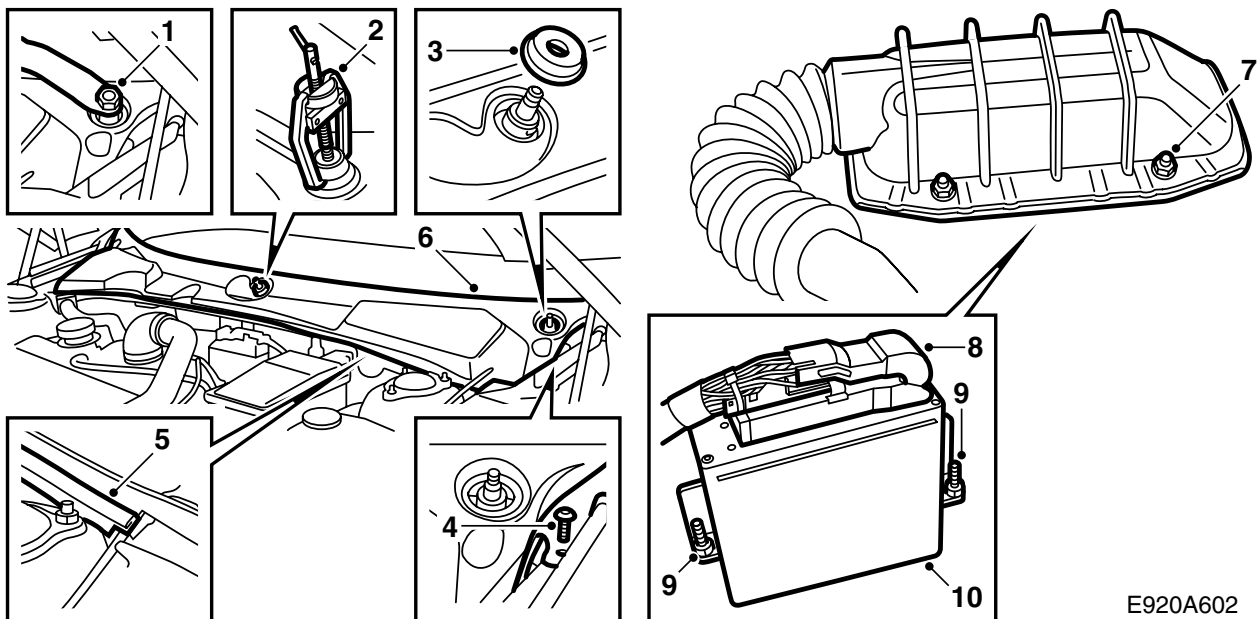
Trim Kit

| Accessories Part No. | Group | Date | Instruction Part No. | Replaces |
|---|---------|--------|----------------------|----------|
| 400 132 825 400 132 833 400 132 841 | 9:29-09 | Nov 02 | 53 85 174 | |



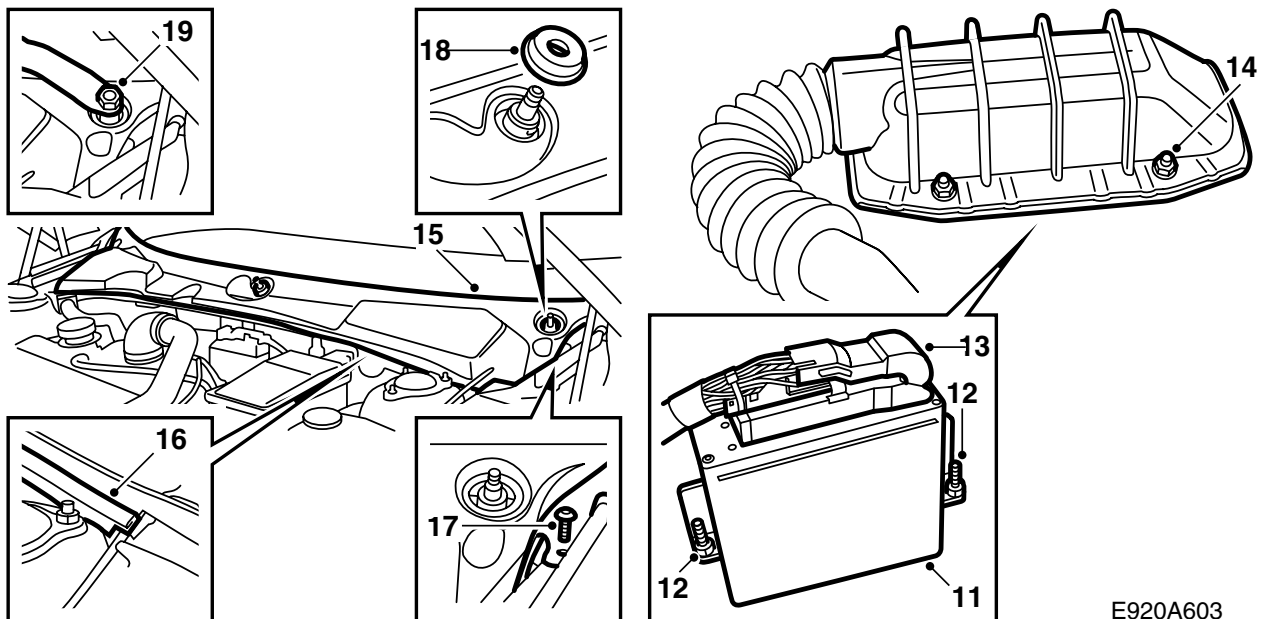
E920A017

- 1 Candela (4 pz)
- 2 Centralina elettronica
- 3 Emblema



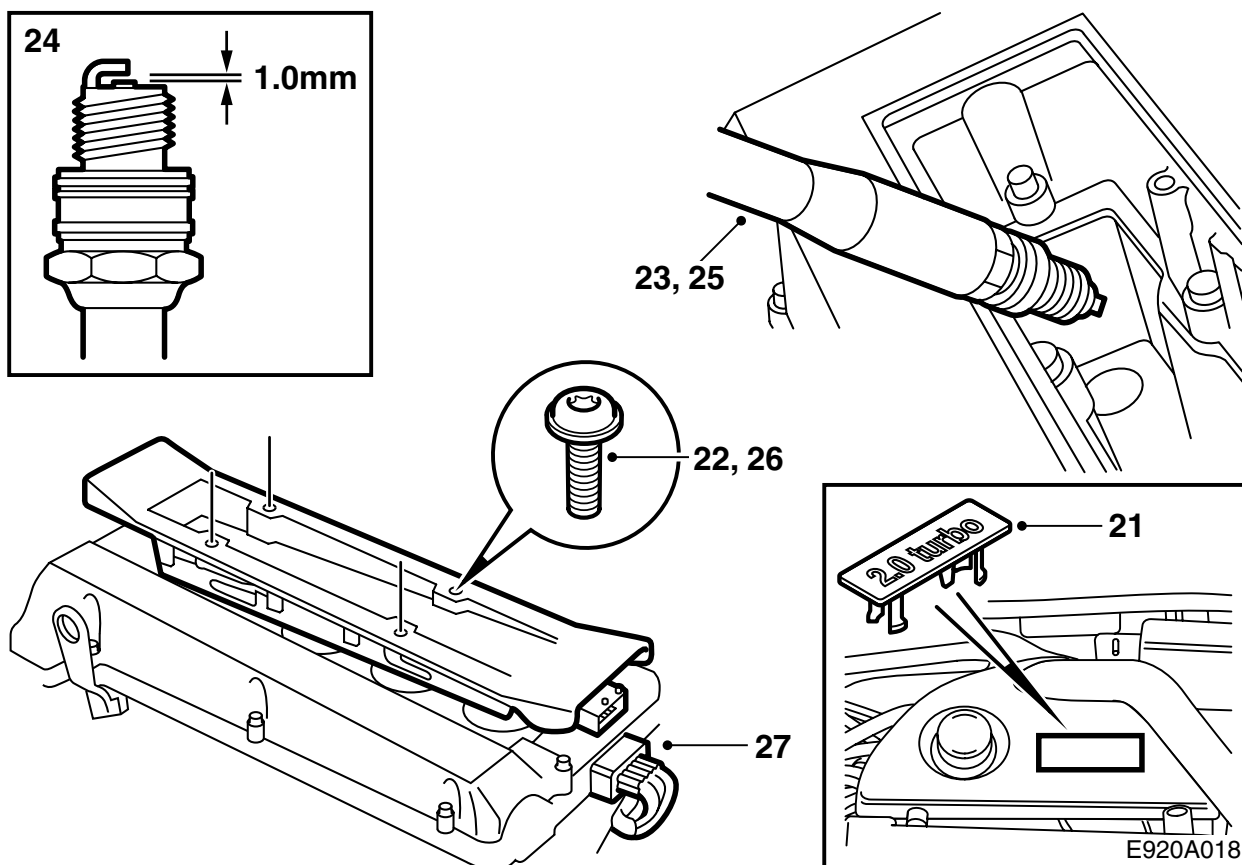
E920A602

- 1 Togliere le rondelle che coprono i dadi degli alberini dei tergicristalli e allentare leggermente i dadi.
- 2 Svitare i bracci dei tergicristalli con l'estrattore 85 80 144. Rimuovere i dadi e i bracci dei tergicristalli.
- 3 Rimuovere le guarnizioni di gomma degli alberini dei tergicristalli.
- 4 Rimuovere le due clip a vite sui lati corti della copertura del parabrezza.
- 5 Staccare la guarnizione di gomma
- 6 Rimuovere la copertura del parabrezza afferrandone il suo bordo anteriore e sollevando in su/in avanti. Fare attenzione al passaggio del cavo per l'apertura del cofano sul lato sinistro.
- 7 Svitare i 4 dadi che fissano il carter protettivo della centralina elettronica.
- 8 Piegare in su la protezione e staccare il connettore della centralina sollevando i due ganci di bloccaggio di destra.
- 9 Svitare i 2 dadi di fissaggio della centralina, usare un manicotto magnetico di 10 mm.
- 10 Asportare la centralina sollevandola perpendicolarmente.



E920A603

- 11 Adattare la nuova centralina in sede.
- 12 Serrare i 2 dadi di fissaggio della centralina.
- 13 Spruzzare con Kontakt 61 (nr. part. 30 21 763) il contatto multiplo della centralina, collegare il connettore e bloccarlo piegando in giù i suoi ganci di bloccaggio.
- 14 Installare il carter protettivo e serrare i 4 dadi che lo fissano.
- 15 Adattare la copertura del parabrezza. Fare attenzione al passaggio del cavo per l'apertura del cofano sul lato sinistro.
- 16 Installare la guarnizione di gomma.
- 17 Installare le due clip a vite sui lati corti della copertura del parabrezza.
- 18 Rimontare le guarnizioni di gomma degli alberini dei tergicristalli.
- 19 Installare i bracci dei tergicristalli. Regolarli nella giusta posizione di riposo, attenendosi ai marchi punteggiati nel parabrezza, e serrare i dadi.
- 20 Rimontare le rondelle che coprono i dadi degli alberini dei tergicristalli.



21 Rimuovere il coperchio del motore, rimuovere l'emblema dal coperchio e installare il nuovo emblema. Rimontare il coperchio.

22 Rimuovere il connettore della cassetta di accensione e le 4 viti di fissaggio.

23 Rimuovere la cassetta di accensione e rimuovere le candele.

24 Controllare che i nuovi elettrodi abbiano una luce di 1,0-1,1 mm.

25 Ingrassare i filetti delle nuove candele con Molykote 1000 (nr. cat. 30 20 271) o un prodotto equivalente, quindi installare le candele.

Coppia di serraggio: 27 Nm (20 lbf ft).

26 Ingrassare le tenute di gomma dei raccordi fra cassetta di accensione e candele con Krytox (nr. cat. 30 19 312) ed installare la cassetta di accensione.

Coppia di serraggio: 11 Nm (8 lbf ft).

27 Collegare il connettore della cassetta di accensione.

28 Programmare insieme la centralina elettronica con la centralina TWICE e la strumentazione principale collegando lo strumento diagnostico, selezionando TWICE ed il menù "Immobilizzazione" e, quindi, selezionando "Programmazione".

Avvertenza

Al termine della programmazione, cancellare gli eventuali codici di difetto esposti nel sistema di comando del motore.

29 **Svezia:** Compilare la dichiarazione allegata alle istruzioni per l'installazione e consegnarla al cliente.

Avvertenza

L'automobile deve essere sottoposta a nuovo collaudo, in quanto il kit varia la potenza del motore.

Esibire la dichiarazione in sede di collaudo.

30 Consegnare al cliente le istruzioni per l'installazione e "TUNING KIT CERTIFICATE FOR SAAB 9-5".