

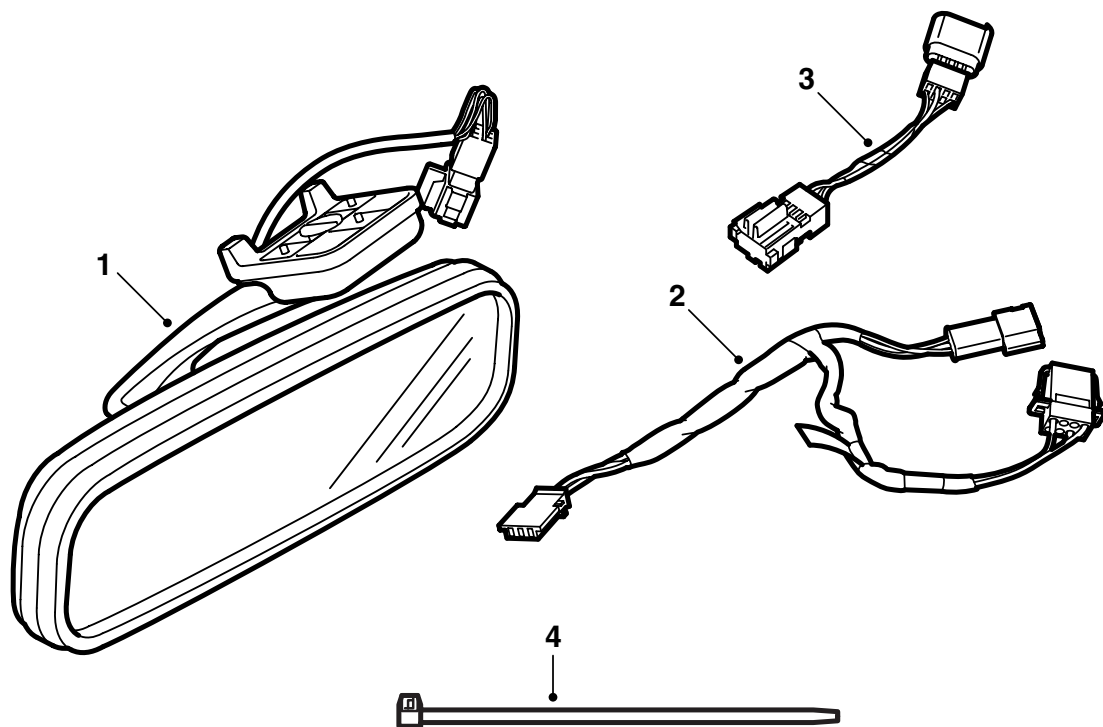


**MONTERINGSANVISNING · INSTALLATION INSTRUCTIONS  
MONTAGEANLEITUNG · INSTRUCTIONS DE MONTAGE**

## Saab 9-3 3/5 Porte -M03

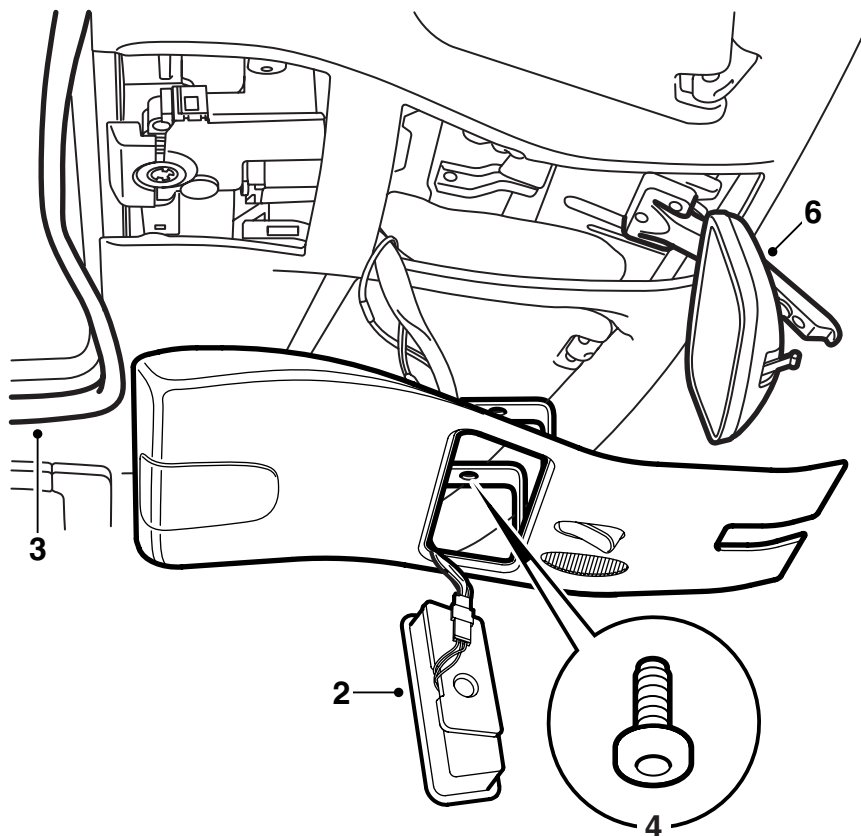
Specchio retrovisore antiabbagliante

Accessories Part No.	Group	Date	Instruction Part No.	Replaces
400 133 013	9:85-26	May 03	55 22 289	



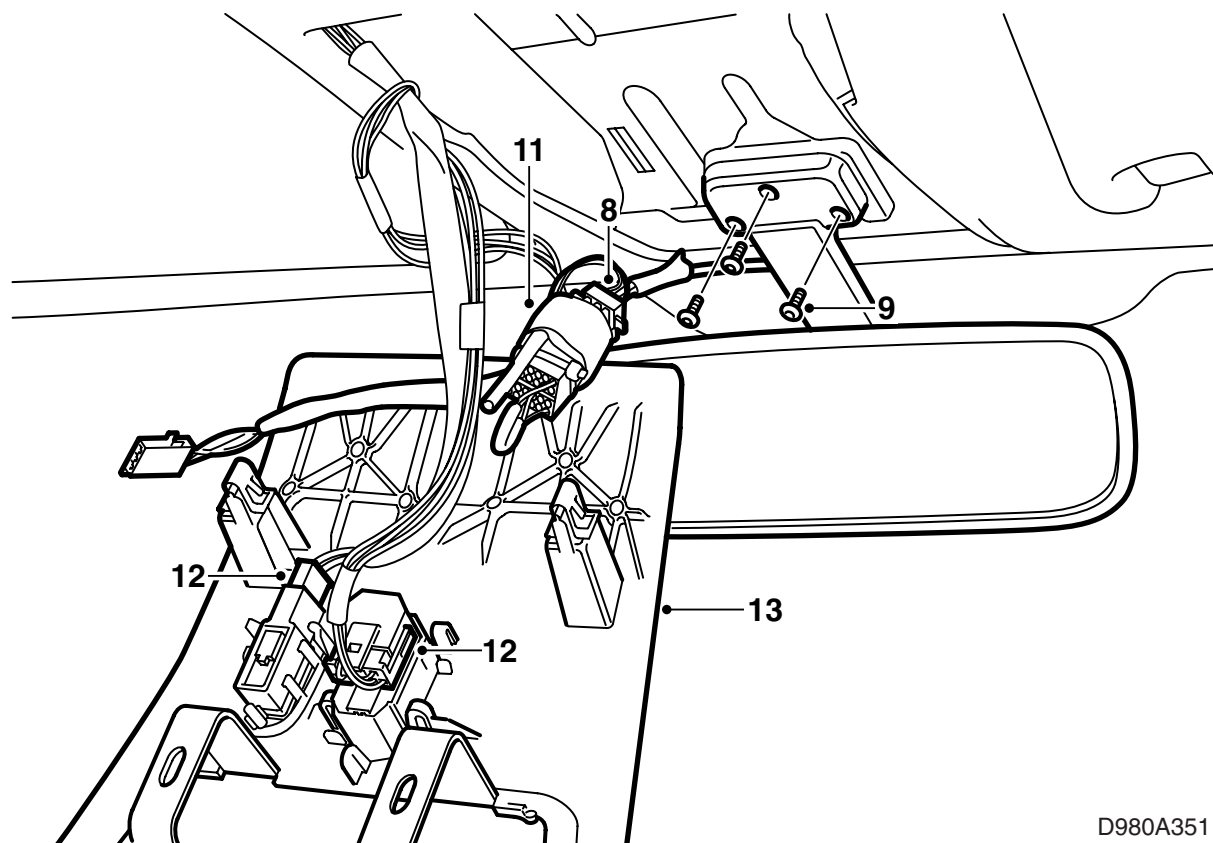
D980A350

- 1 Specchio retrovisore (da acquistare separatamente)
- 2 Cablaggio
- 3 Cablaggio
- 4 Fascetta di serraggio



D980A305

- 1 Rimuovere il fusibile dell'illuminazione dell'abitacolo.
- 2 Staccare l'illuminazione dell'abitacolo in corrispondenza dello specchio retrovisore.
- 3 **Automobili con tettuccio apribile:** Rimuovere la sezione anteriore del profilo attorno al tettuccio.
- 4 Svitare le viti e la mensola dell'illuminazione.
- 5 Sezionare i connettori di microfono ed interruttore dell'illuminazione dell'abitacolo.
- 6 Svitare le viti di fissaggio e lo specchio.



D980A351

7 Rimuovere delicatamente il nastro adesivo da uno dei connettori del cablaggio corto del corredo.

### Avvertenza

Il nastro adesivo deve essere reimpiegato.

- 8 Collegare insieme entrambi i cablaggi del corredo.
- 9 Collegare il cablaggio del corredo al cablaggio dello specchio retrovisore e installare lo specchio retrovisore. Il cablaggio deve essere collocato a sinistra dello specchio retrovisore.
- 10 Collegare il cablaggio del corredo al cablaggio dell'auto e fissare i tre congiuntori collegati insieme con una fascetta di serraggio.
- 11 Applicare il nastro adesivo intorno ai tre congiuntori.
- 12 Collegare i connettori di microfono ed interruttore dell'illuminazione dell'abitacolo.
- 13 Installare la mensola dell'illuminazione.

### PRECAUZIONE

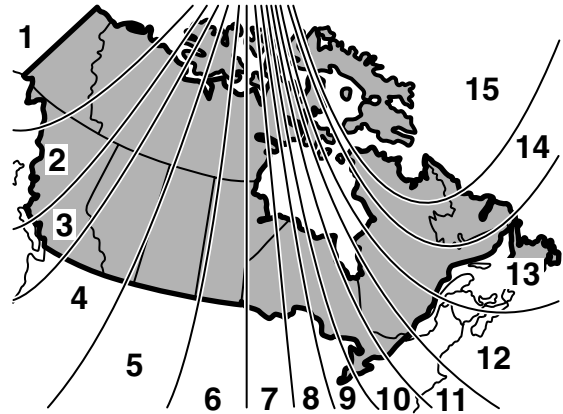
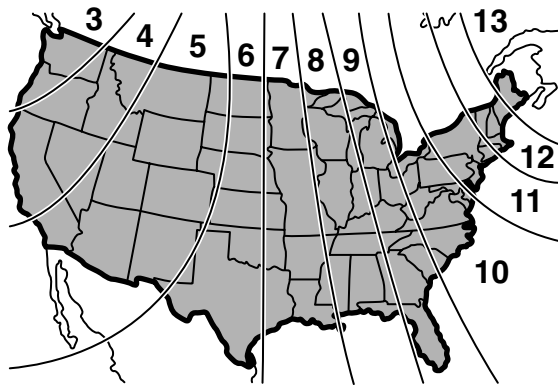
Controllare che i cavi non siano schiacciati. Un'installazione errata può provocare danni a cavi e cortocircuito/incendio.

- 14 **Automobili con tettuccio apribile:** Installare il profilo attorno al tettuccio.
- 15 Collegare e rimontare l'illuminazione dell'abitacolo.

16 Installare il fusibile dell'illuminazione dell'abitacolo.

17 **Specchietto retrovisore con bussola:** Tarare la bussola, vedere a pag. 4. All'occorrenza, cambiare la zona della bussola, vedere a pag. 4.

18 Consegnare le istruzioni di installazione al cliente e spiegare al cliente le istruzioni per l'uso.



D980A352

## Istruzioni per l'uso

Lo specchio retrovisore interno è dotato di due sensori, uno rivolto in avanti ed uno rivolto all'indietro. Quando il sensore rivolto in avanti rileva che è buio, si attiva il sistema e, in caso di forte illuminazione da dietro, lo specchio retrovisore si scurisce gradualmente al fine di attenuare il raggio. Quando viene a mancare la forte illuminazione, lo specchio torna gradualmente alla posizione normale.

L'antiabbagliamento automatico può essere disattivato mediante il pulsante sotto il retrovisore. Per altre informazioni si rimanda al libretto delle istruzioni dell'auto.

## Taratura/Programmazione

**Specchio retrovisore con bussola:** Tarare la bussola premendo il pulsante "AUTO" finché "CAL" e un punto cardinale non siano visualizzati nella finestra della bussola. Rilasciare il pulsante. Guidare l'auto molto lentamente in circolo finché "CAL" non si spenga. La bussola è allora tarata. Per altre informazioni si rimanda al libretto delle istruzioni dell'auto.

**Specchio retrovisore con bussola:** Il cambio della zona della bussola avviene premendo il pulsante "AUTO" finché "ZONE" e un punto cardinale non siano visualizzati nella finestra della bussola. Rilasciare il pulsante. La zona della bussola può ora essere cambiata mediante il pulsante "AUTO" (vedere la figura per la selezione della zona della bussola). Rilasciare il pulsante "AUTO" quando la zona della bussola corretta è selezionata. Quando "ZONE" si spegne, la zona della bussola è memorizzata. Per altre informazioni si rimanda al libretto delle istruzioni dell'auto.

**Specchio retrovisore con telecomando per apertura garage:** Per la programmazione, vedere il libretto di istruzioni dell'auto.