

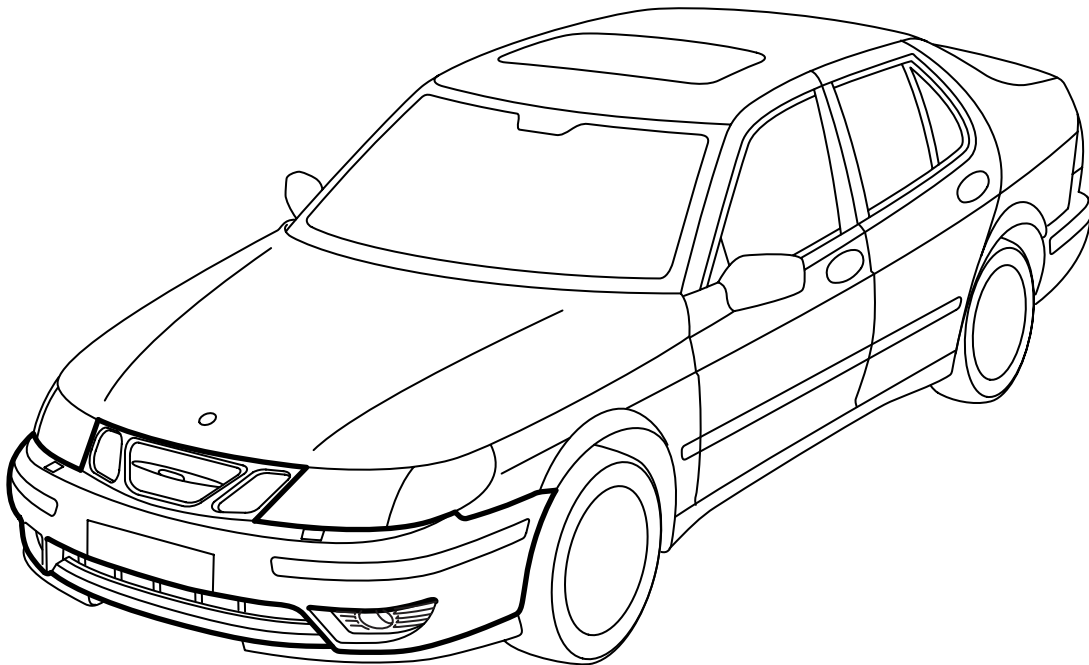


**MONTERINGSANVISNING · INSTALLATION INSTRUCTIONS  
MONTAGEANLEITUNG · INSTRUCTIONS DE MONTAGE**

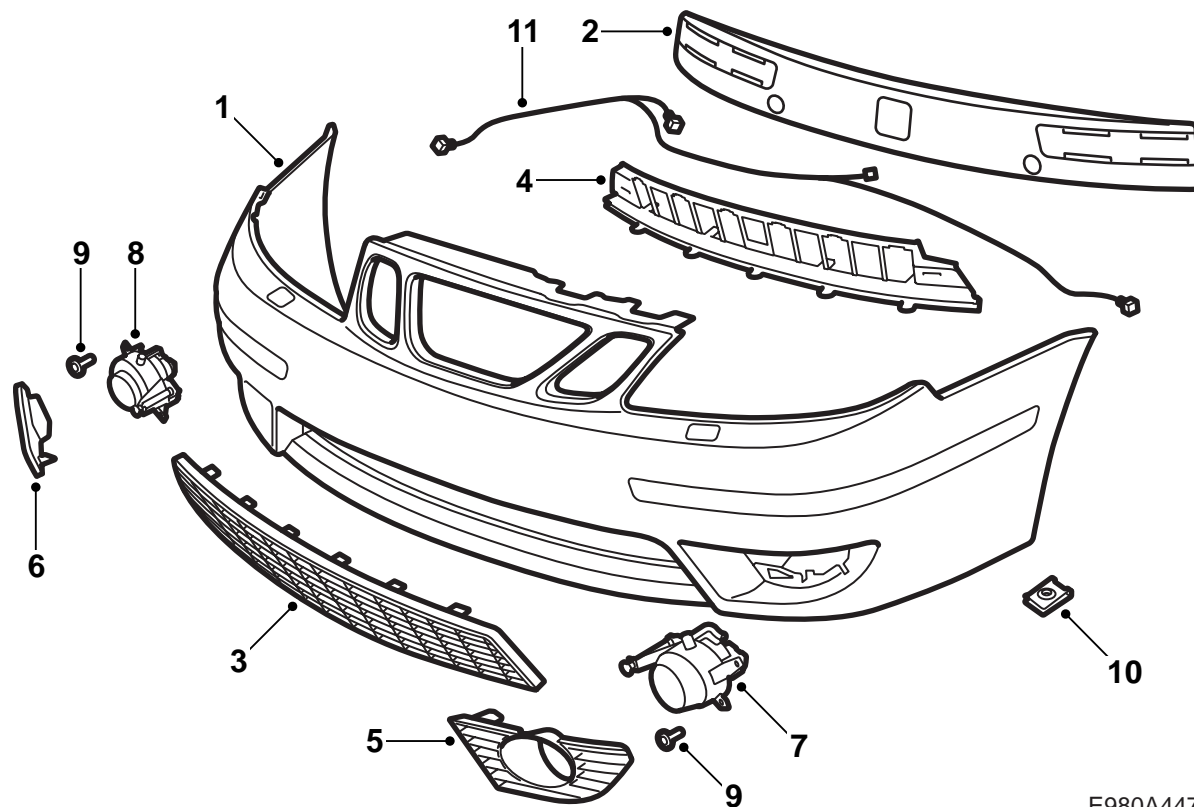
## Saab 9-5 M02-

Paraurti anteriore

Accessories Part No.	Group	Date	Instruction Part No.	Replaces
400 133 229	9:84-30	Aug 03	55 81 855	55 81 855 May 03

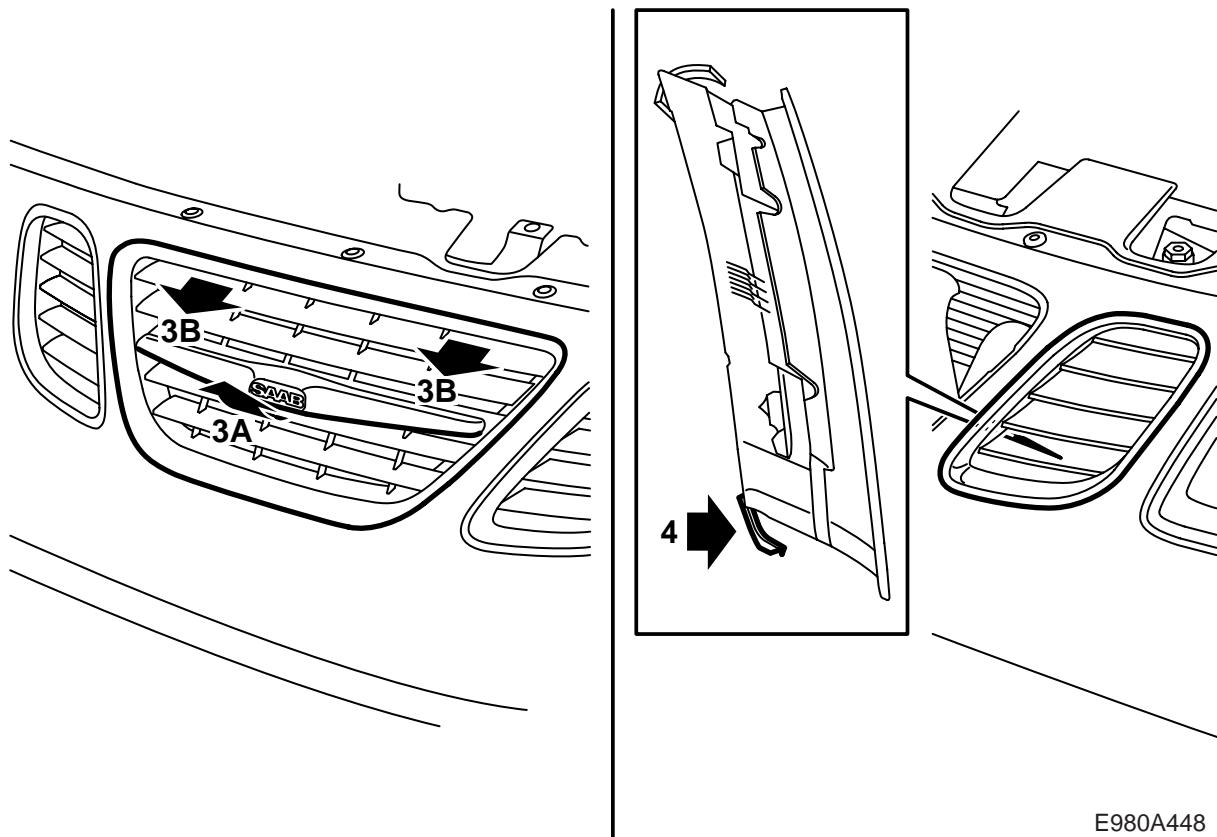


E980A446



E980A447

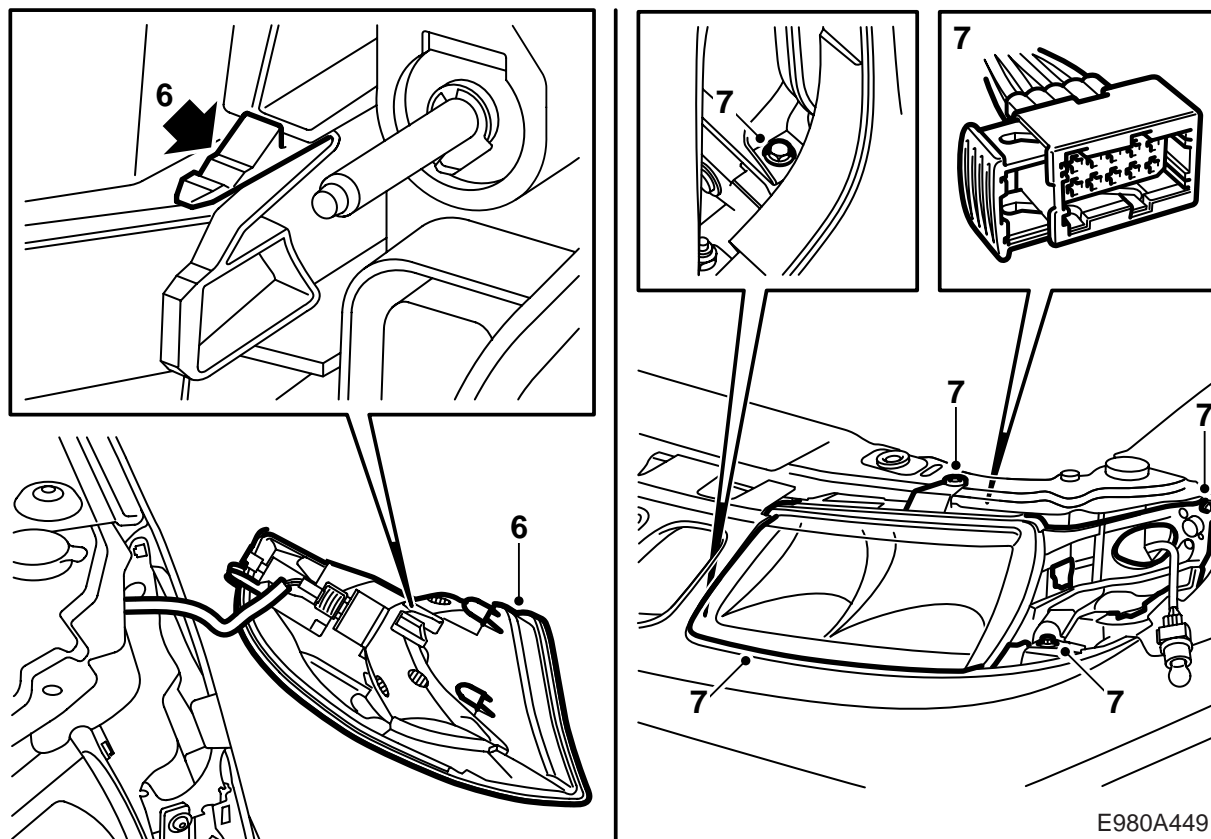
- 1 Guaina del paraurti (ordinare separatamente)
- 2 Blocco cellulare
- 3 Griglia inferiore, esterno
- 4 Griglia inferiore, interno
- 5 Griglia inferiore, sinistra
- 6 Griglia inferiore, destra
- 7 Fendinebbia S
- 8 Fendinebbia D
- 9 Vite (6 pz)
- 10 Dado con clip (6 pz)
- 11 Cablaggio



E980A448

La guaina del paraurti è trattata in superficie con vernice di fondo grigia ed è pronta per la verniciatura. Verniciare la guaina del paraurti con il colore della carrozzeria, vedere "Norme per la verniciatura di plastica PP/EPDM con fondo" nelle presenti istruzioni per l'installazione.

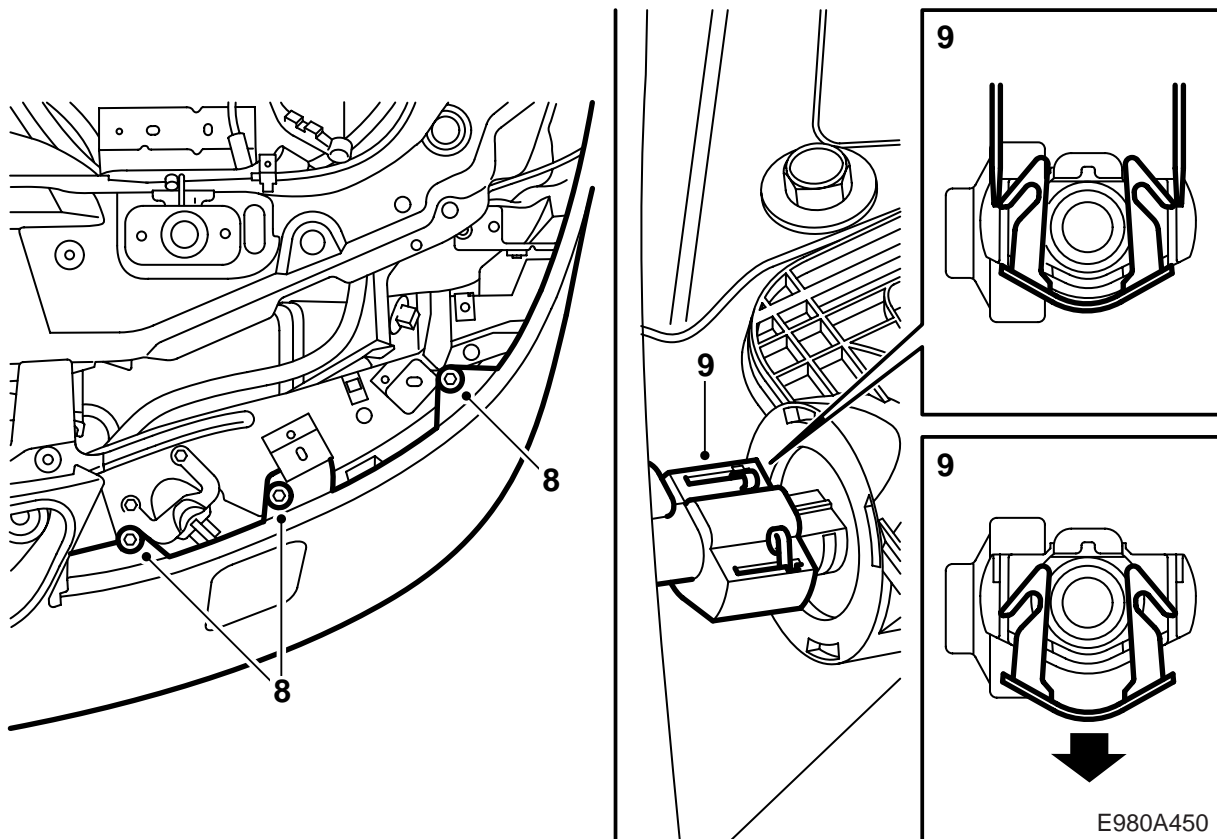
- 1 Aprire il cofano.
- 2 Sollevare l'auto ad un'altezza di lavoro adeguata.
- 3 Rimuovere la griglia centrale in questo modo:
  - A Sollevare leggermente in modo da staccare il bordo inferiore.
  - B Tirare in avanti e verso il basso in modo che le clip elastiche si stacchino.
- 4 Smontare le rispettive griglie laterali dal retro, piegando in su le clip inferiori per staccarle. Asportare la griglia laterale.
- 5 Rimuovere il carter della batteria.



E980A449

- 6 Staccare la lampada dell'indicatori di direzione premendo l'attacco a scatto. Sezionare il connettore e rimuovere l'indicatore di direzione.
- 7 Rimuovere il coperchio protettivo della lampadina per facilitare la rimozione. Rimuovere le viti e staccare la clip collocata nel parafrangente anteriore.

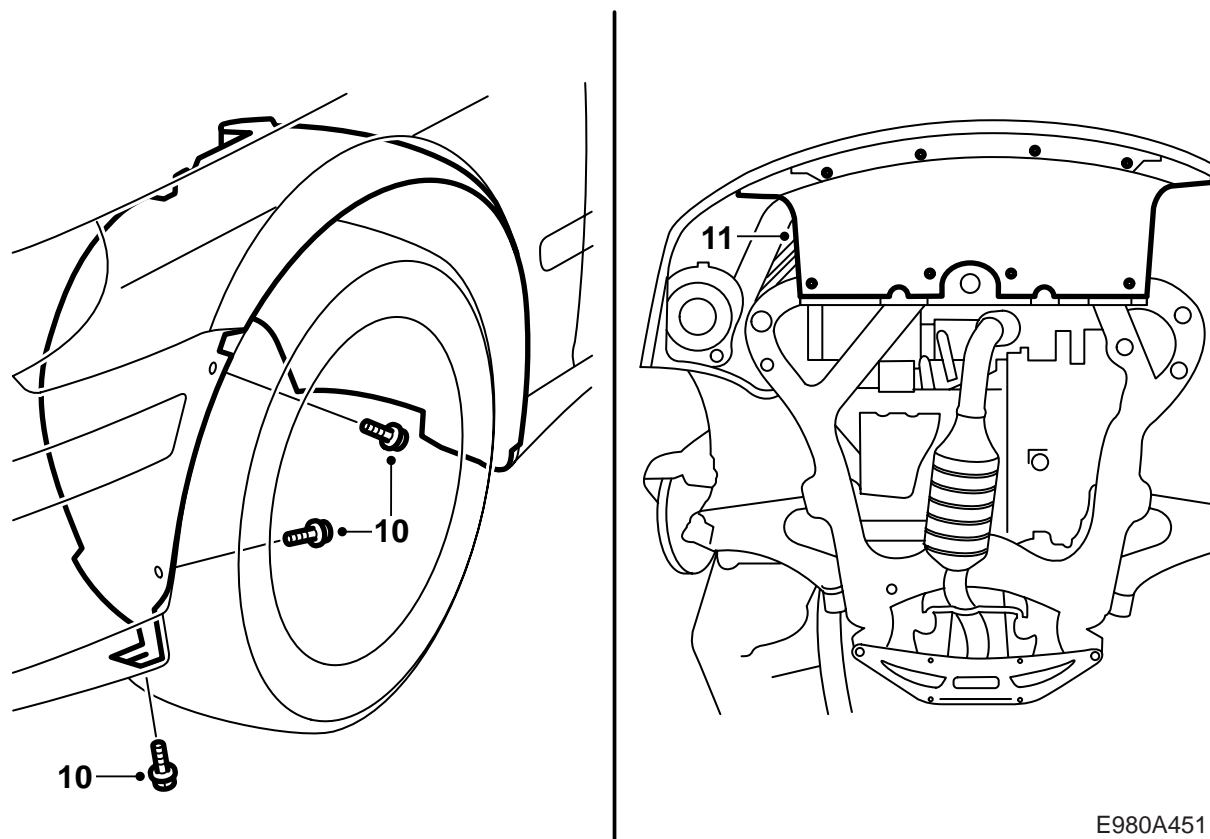
Estrarre leggermente il proiettore per facilitare la rimozione del connettore della lampada. Sezionare il connettore e asportare il proiettore.



- 8 Rimuovere le viti che fissano la guaina del paraurti alla traversa del paraurti.
- 9 Rimuovere l'ugello dell'impianto lavavetro con il coperchio protettivo premendo le clip su entrambi i lati per mezzo di due cacciavite sottili. Premere la clip all'indietro per farla staccare e per consentire la rimozione dell'ugello. Quindi, rimontare la clip sull'ugello.

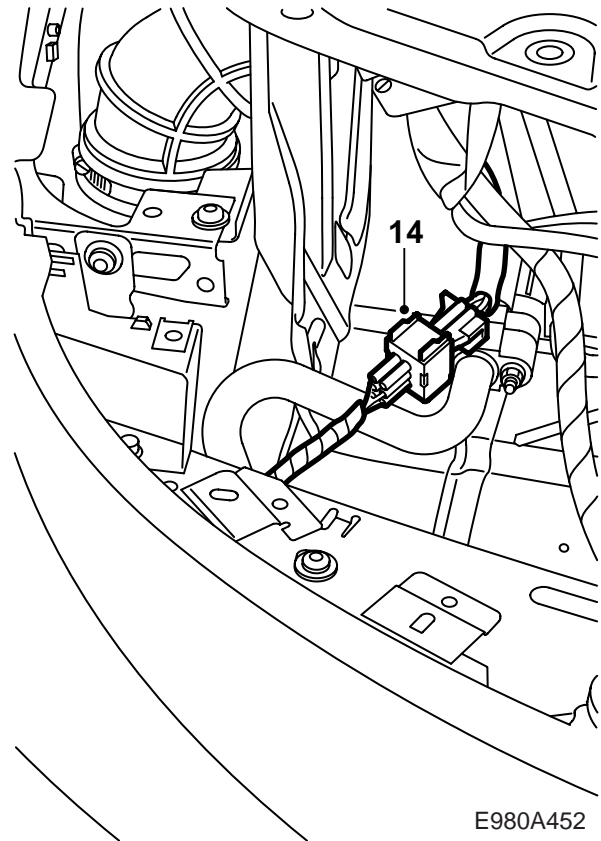
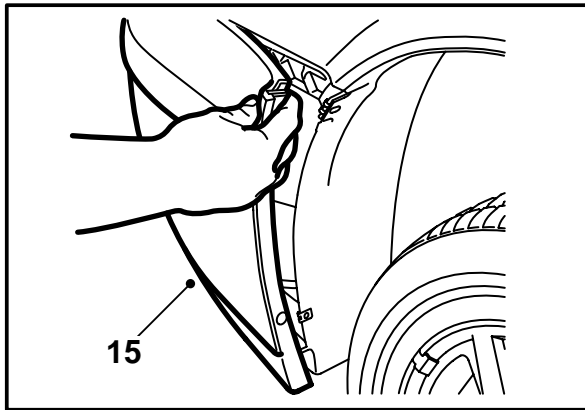
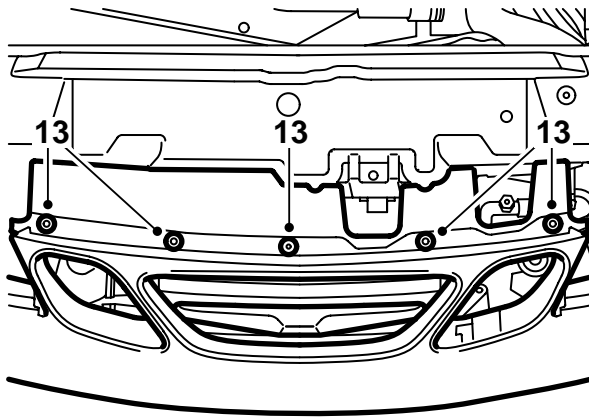
### Avvertenza

Controllare che la clip si blocchi correttamente.  
Usare una nuova clip se la funzione è difettosa.



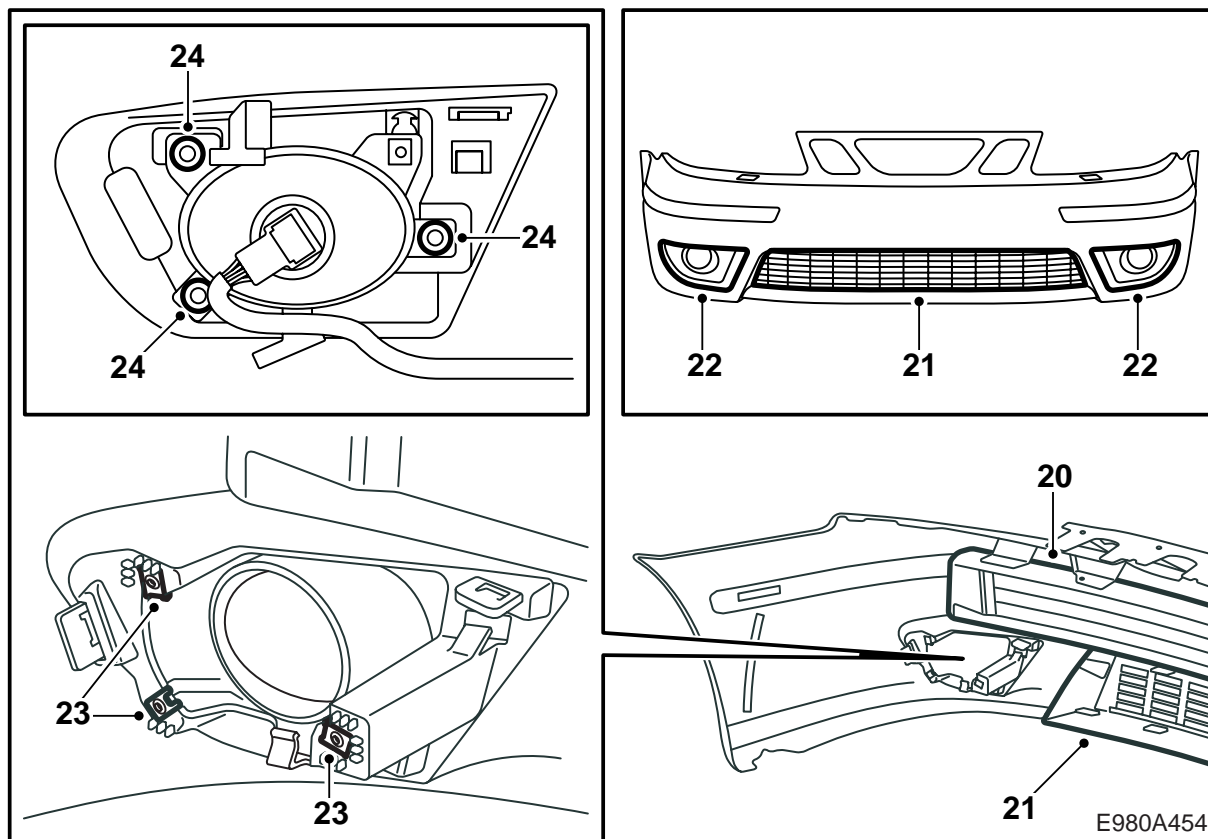
E980A451

- 10 Rimuovere le viti che fissano la guaina del paraurti alle guaina interne.
- 11 Rimuovere le viti dello schermo dello spoiler. Abbassare la sezione inferiore della guaina del paraurti e rimuovere lo schermo dello spoiler.
- 12 Rimuovere il connettore del trasduttore di temperatura e rimuovere il trasduttore stesso.



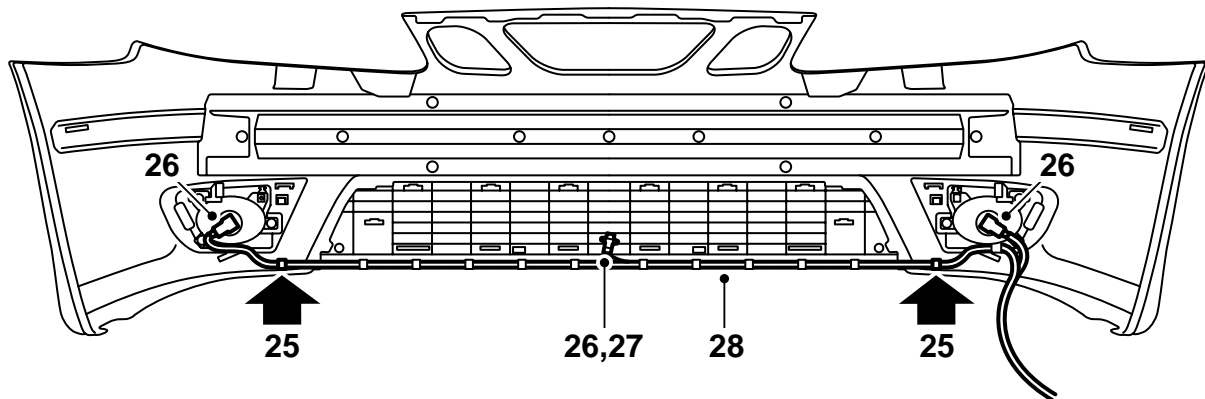
E980A452

- 13 Rimuovere le clip.
- 14 Sezionare il congiuntore del trasduttore di temperatura e degli eventuali fendinebbia.
- 15 Staccare per prima gli angoli esterni su entrambi i lati del paraurti, liberandoli dalla guaina interna e dalla guaina esterna.
- 16 Staccare il paraurti dal lato ed estrarre le 6 alette dagli attacchi.
- 17 Pulire la traccia dell'attacco del paraurti sotto il bordo anteriore del parafrangente anteriore.
- 18 Rimuovere la targa anteriore insieme all'eventuale supporto. La targa deve essere trasferita sulla nuova guaina del paraurti.
- 19 Appoggiare la nuova guaina del paraurti, con l'interno in su, su una base pulita e piana, per non provocare graffi.



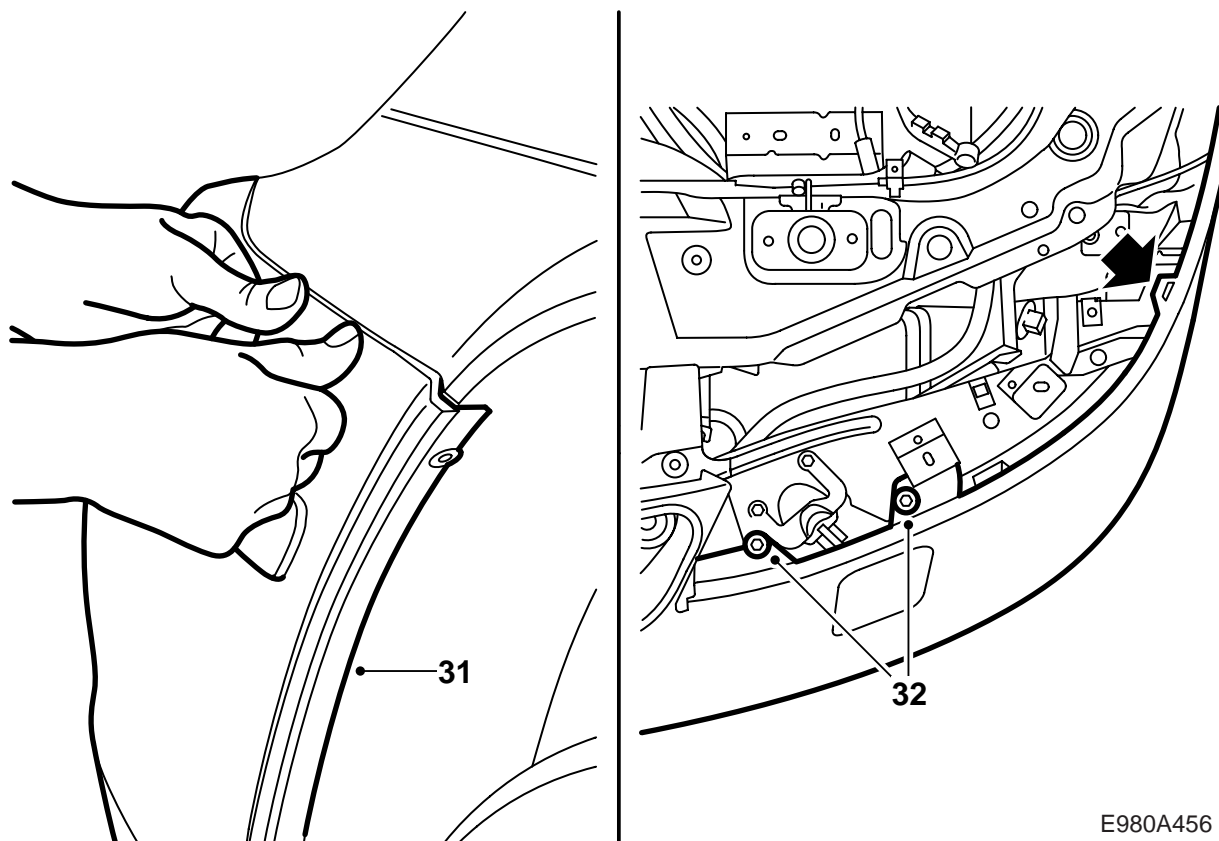
- 20 Installare il nuovo blocco cellulare e allineare la sua linea centrale rispetto al centro della guaina del paraurti.
- 21 Installare la griglia inferiore (due sezioni). Iniziare con la sezione esterna. Controllare che tutti i ganci siano correttamente montati.
- 22 Installare i componenti della griglia presso le prese dei fendinebbia.
- 23 Installare i dadi a clip per i fendinebbia.
- 24 Installare i fendinebbia.





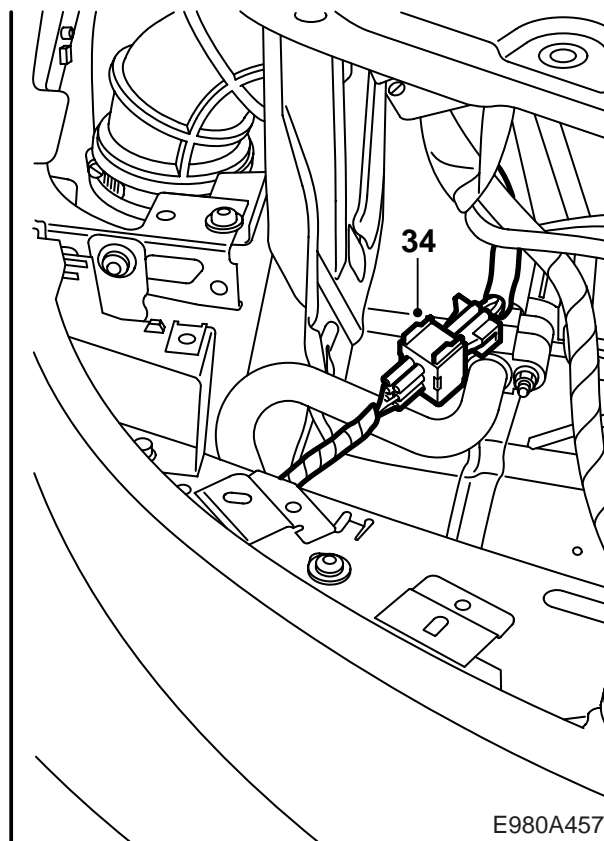
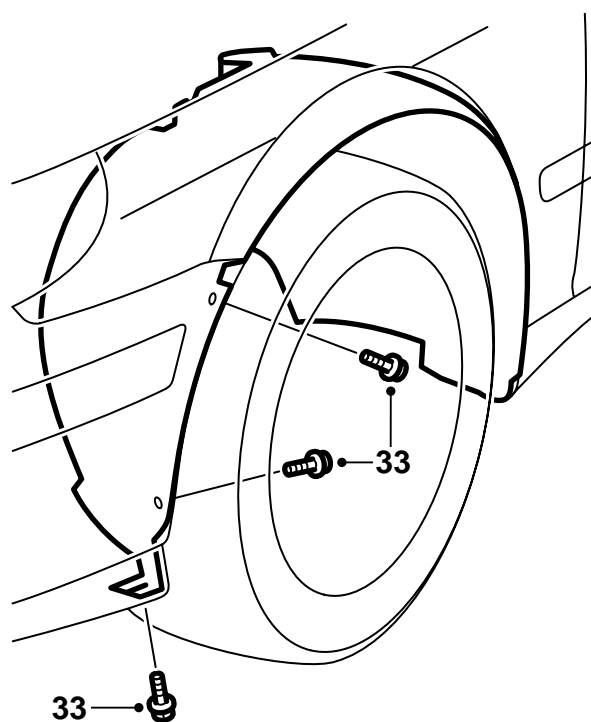
E980A455

- 25 Sistemare il cablaggio sul paraurti con le due marcature bianche presso gli attacchi nel bordo inferiore dei fendinebbia e con il connettore grande del cablaggio sul lato destro della vettura.
- 26 Collegare i fendinebbia e il trasduttore di temperatura.
- 27 Installare il trasduttore di temperatura.
- 28 Fissare a pressione il cablaggio nella relativa traccia.



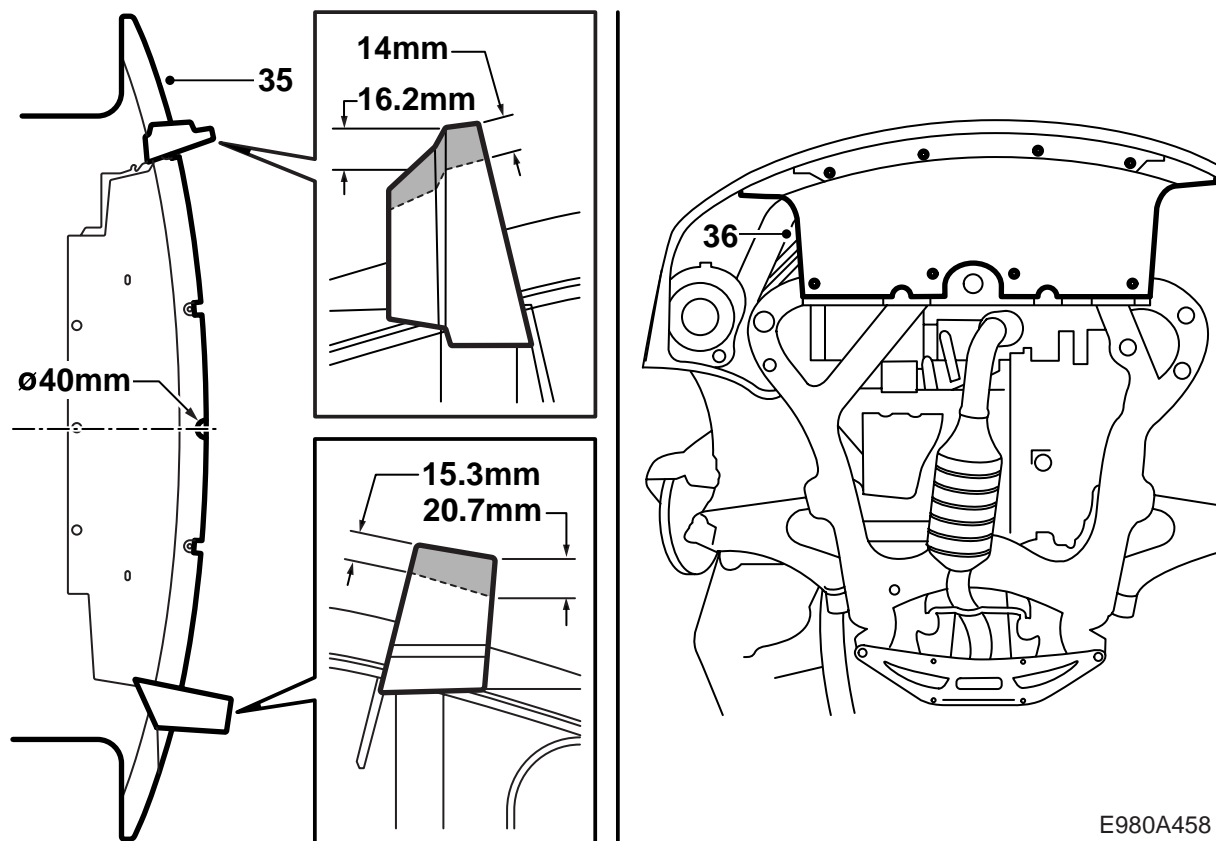
E980A456

- 29 Controllare che le 4 alette sulla traversa del paraurti non siano danneggiate o piegate.
- 30 Sollevare e adattare le alette del paraurti negli attacchi.
- 31 Installare il paraurti sopra la guaina interna. Pressare le clip negli attacchi.
- 32 Installare le viti di fissaggio della guaina del paraurti nella traversa del paraurti.



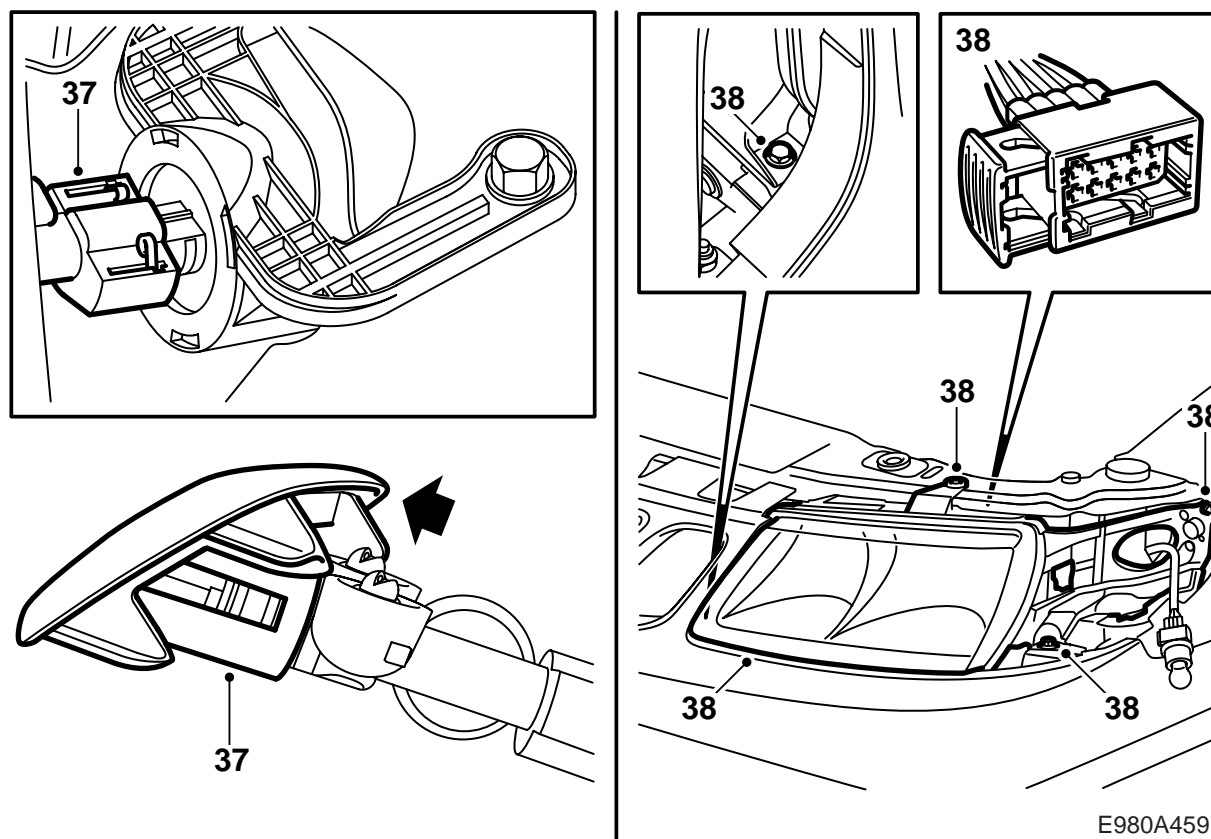
E980A457

- 33 Installare le viti che fissano il paraurti alla guaina interna.
- 34 Portare il connettore del trasduttore di temperatura e dei fendinebbia davanti al depuratore dell'aria. Collegare il connettore



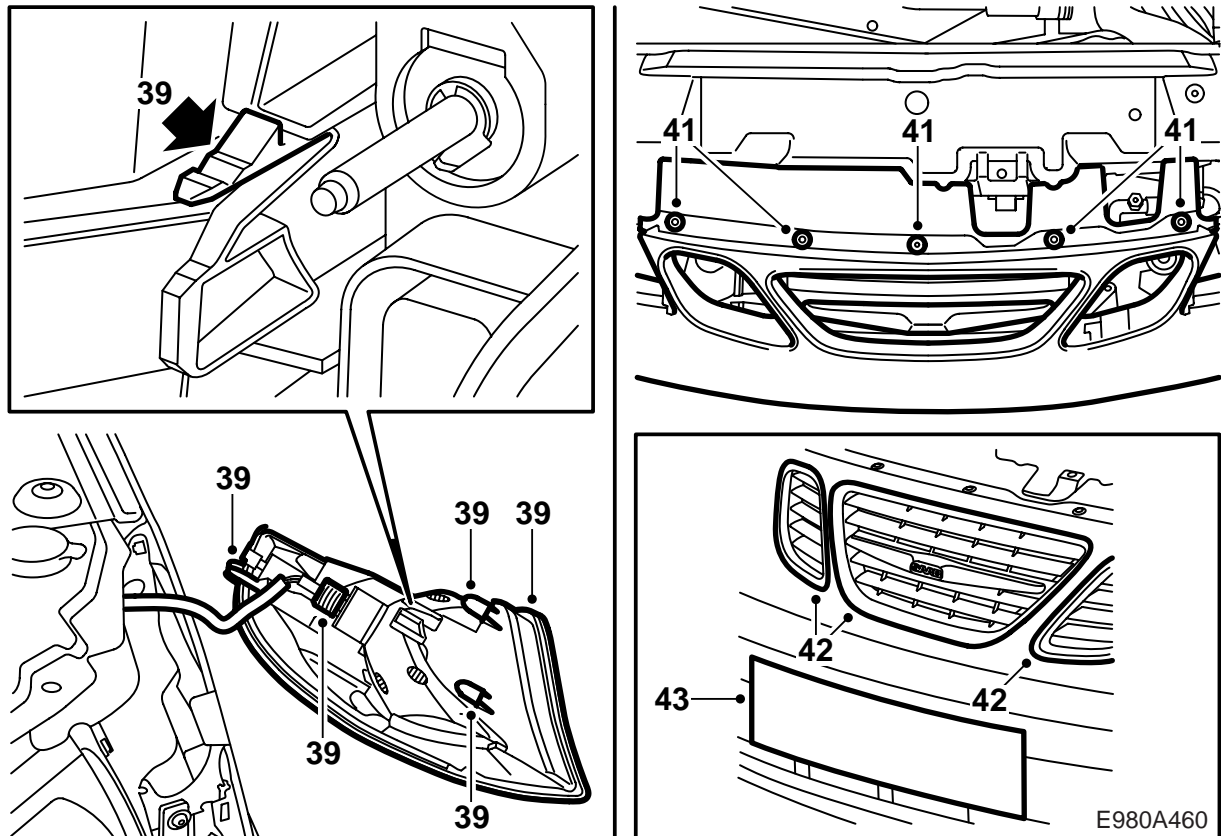
E980A458

- 35 **Automobili con nr. di telaio fino a 33027678:**  
Modificare lo schermo dello spoiler.
- 36 Installare lo schermo dello spoiler inserendolo  
contro la guaina del paraurti. Installare le viti.



E980A459

- 37 Controllare la funzione di bloccaggio della clip che fissa l'ugello dell'impianto lavavetro. Infilare l'ugello con il coperchio protettivo attraverso il foro ed estrarre il cilindretto telescopico. Connettere a pressione l'ugello ed il cilindretto telescopico. Controllare che la clip si sia correttamente bloccata.
- 38 Applicare lo spray "Kontakt 61" e collegare il connettore del proiettore. Angolare il proiettore contro l'attacco, fissare a pressione la clip nel parafrangente anteriore e installare le viti che fissano il proiettore. Installare il coperchio protettivo della lampadina.



- 39 Riportare in sede il connettore dell'indicatore di direzione e collegare il connettore. Sistemare l'indicatore di direzione, con i perni di guida nella giusta posizione, e fissare a pressione l'indicatore di direzione. Controllare che la clip di bloccaggio si sia correttamente bloccata.
- 40 Installare il carter della batteria.
- 41 Installare le clip nella guaina del paraurti.
- 42 Sistemare le griglie superiori in sede. Installarle a pressione nella corretta posizione.
- 43 Installare la targa insieme all'eventuale supporto.
- 44 Chiudere il cofano e controllare l'allineamento.
- 45 Controllare la regolazione delle luci e regolarla all'occorrenza.

**Norme per la verniciatura di plastica  
PP/EPDM con fondo**

- Sistemare le minigonne in modo che non si deformino durante la verniciatura.
- La temperatura non deve essere superiore a +40 °C (104 °F).
- Alla consegna dal fornitore, le minigonne sono pretrattate con mano di fondo.
- Maneggiare le minigonne con guanti puliti.

**Tempo di essiccazione**

70 minuti a 40 °C (104 °F).

**Preparazione**

- Carteggiare con cura le superfici trattate con fondo utilizzando carta 3M 1200 o 800.