

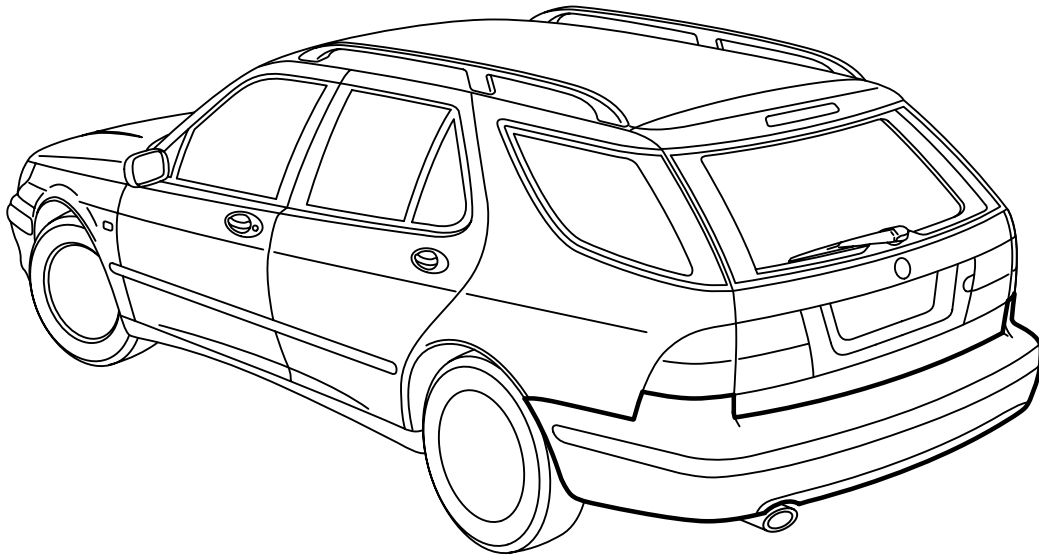


**MONTERINGSANVISNING · INSTALLATION INSTRUCTIONS
MONTAGEANLEITUNG · INSTRUCTIONS DE MONTAGE**

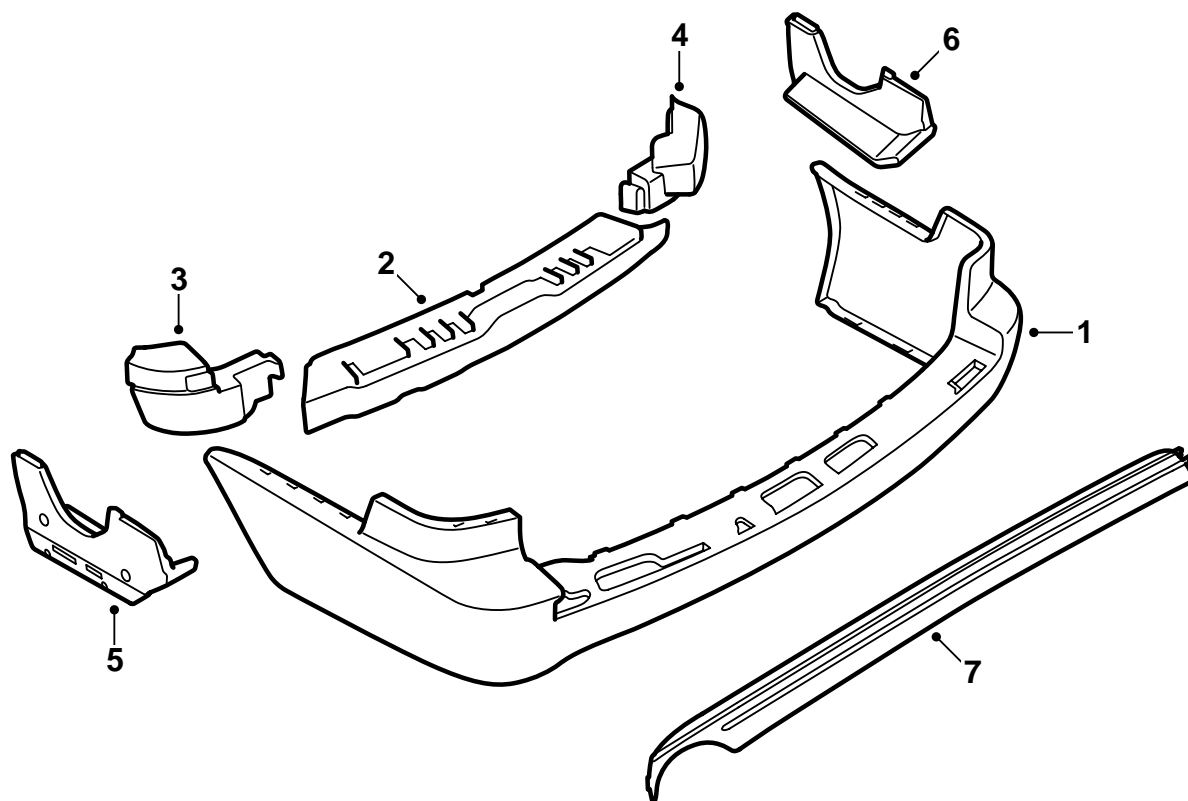
Saab 9-5 5Porte M02-

Paraurti posteriore

Accessories Part No.	Group	Date	Instruction Part No.	Replaces
400 133 260	9:84-29	Aug 03	55 82 812	55 82 812 May 03

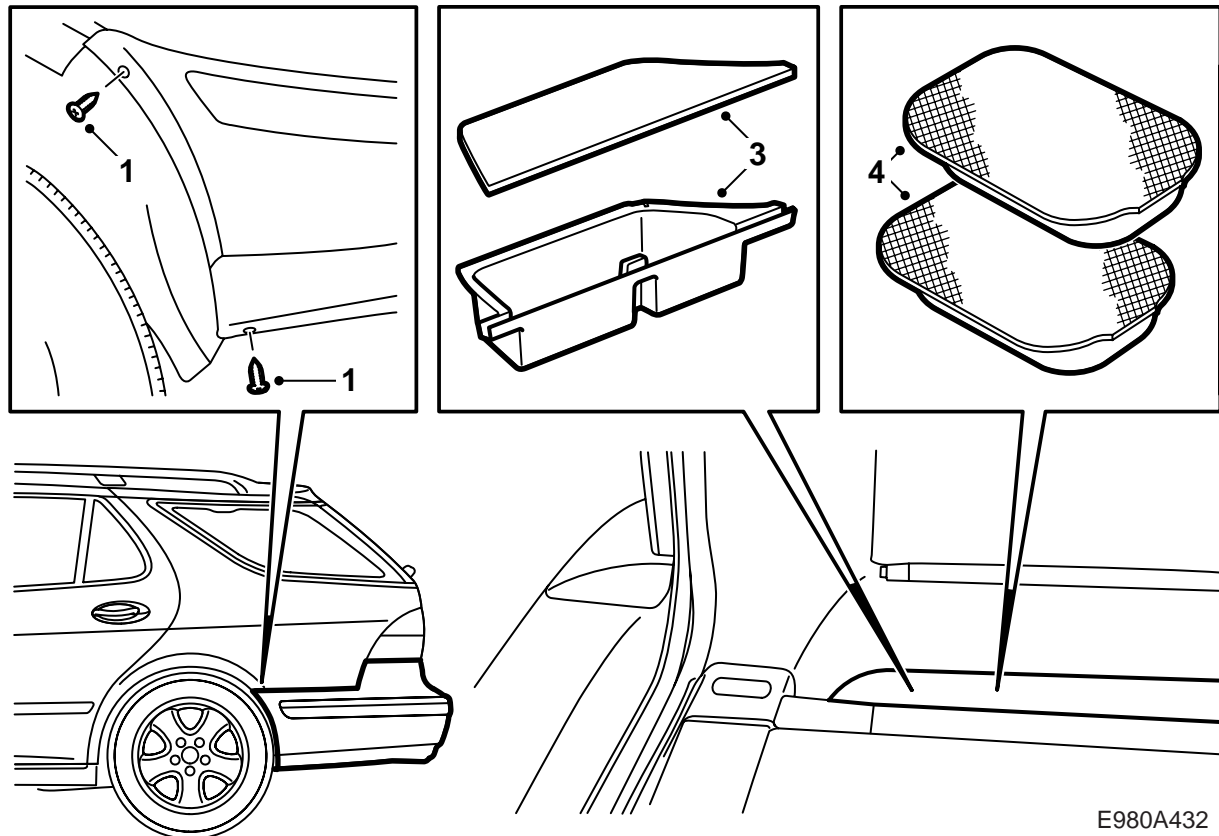


E980A430



E980A431

- 1 Guaina del paraurti (ordinare separatamente)
- 2 Blocco cellulare, centro della traversa del paraurti
- 3 Blocco cellulare, sezione sinistra della traversa del paraurti
- 4 Blocco cellulare, sezione destra della traversa del paraurti
- 5 Blocco cellulare, sez. sinistra
- 6 Blocco cellulare, sez. destra
- 7 Decorazione della griglia



E980A432

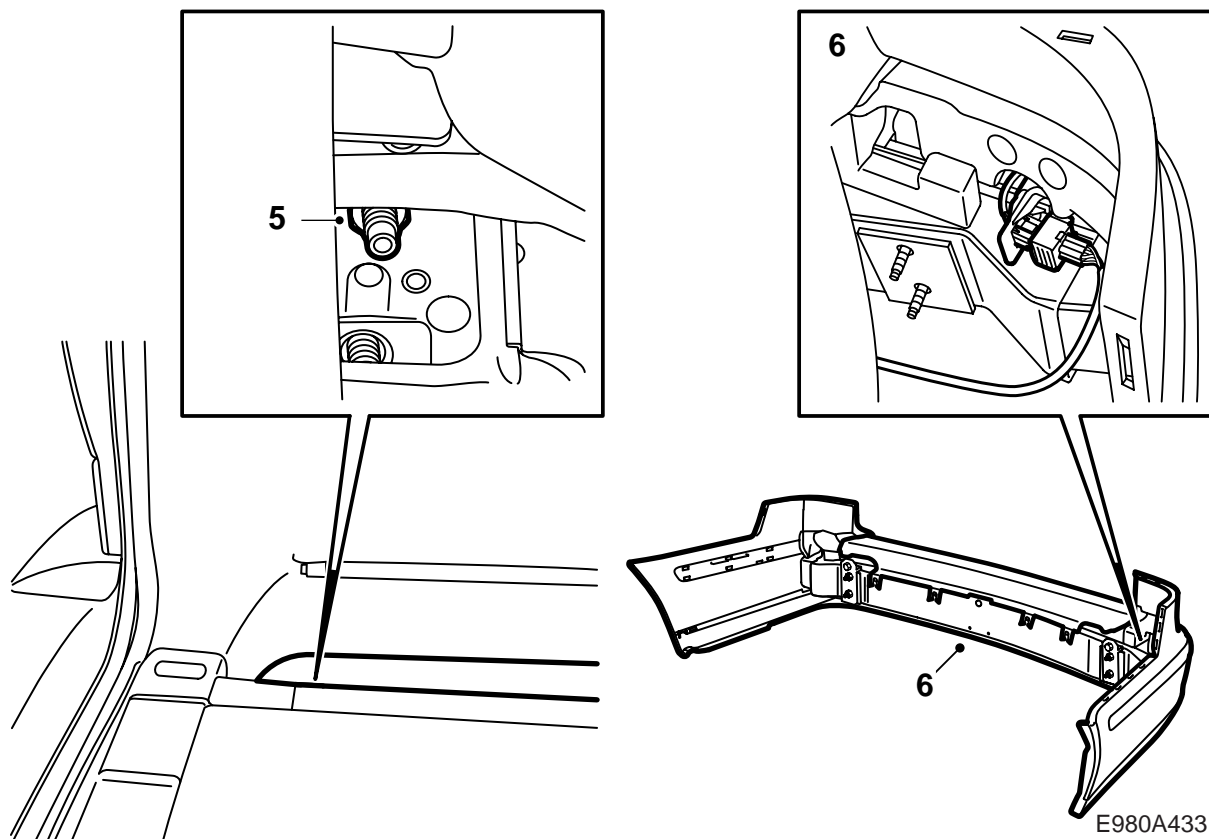
La guaina del paraurti è trattata in superficie con vernice di fondo grigia ed è pronta per la verniciatura.

Verniciare la guaina del paraurti con il colore della carrozzeria, vedere "Norme per la verniciatura di plastica PP/EPDM con fondo" nelle presenti istruzioni per l'installazione.

- 1 Rimuovere le viti nel passaruota, 2 unità su ogni lato.
- 2 Aprire il portellone.
- 3 Rimuovere i coperchi dei vani portaoggetti e i vani stessi su entrambi i lati.
- 4 Rimuovere i tamponi isolanti.

Automobili con gancio di traino:

- Rimuovere la sezione superiore della guaina del paraurti.
- Rimuovere le viti e i dadi che fissano i rinforzi alla carrozzeria.
- Rimuovere gli attacchi del gancio di traino al pavimento dell'auto.
- Rimuovere il contatto elettrico del gancio di traino dal gancio di traino.



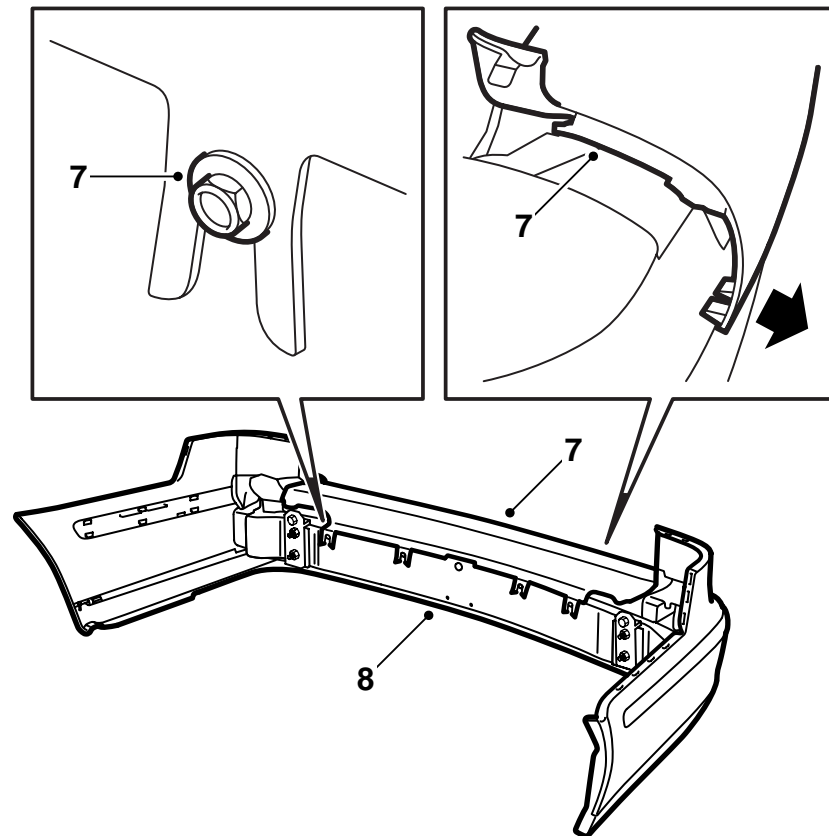
5 Rimuovere i dadi che fissano il paraurti. Le viti inferiori portano i dadi sono se l'auto è dotata di gancio di traino.

6 Estrarre il paraurti dai bordi dei passaruota e dai parafanghi posteriori. Estrarre il paraurti tirandolo all'indietro.

SPA: Sezionare i connettori.

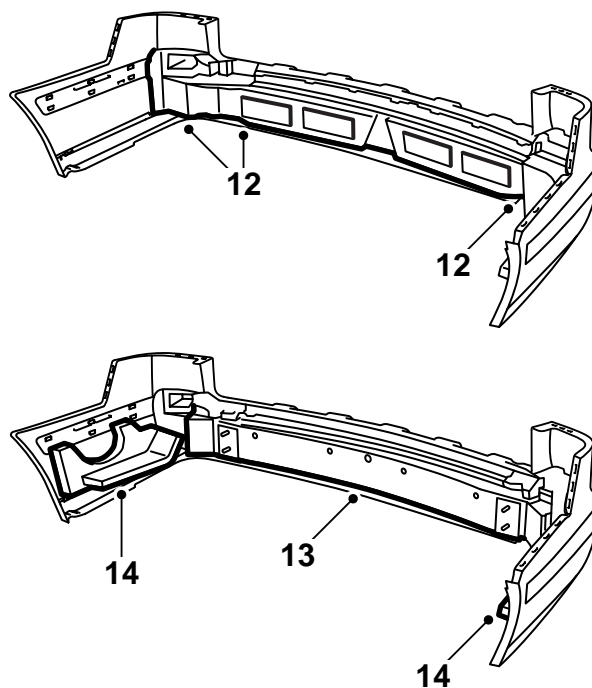
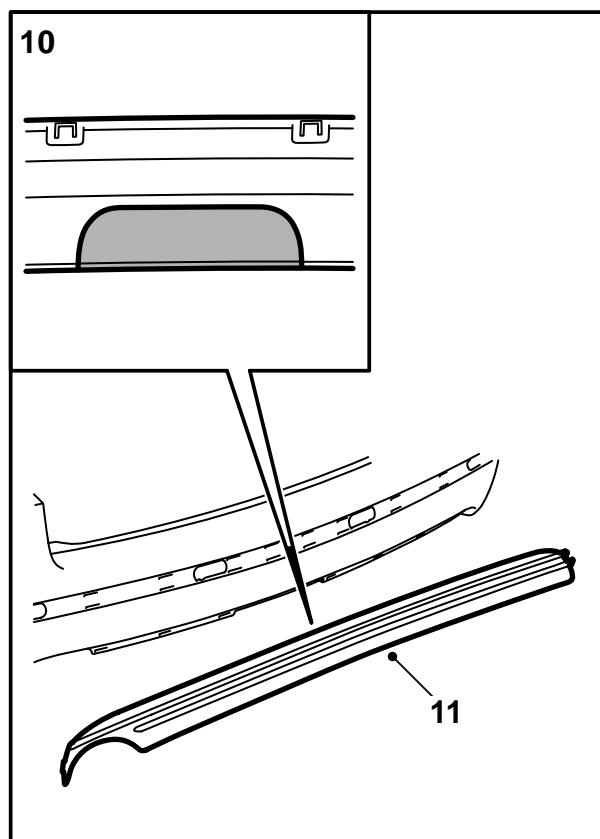
Avvertenza

Prestare la massima cautela durante lo smontaggio, in modo da evitare di danneggiare la vernice.



E980A434

- 7 Rimuovere la sezione superiore della guaina del paraurti, se non già fatto.
- 8 Rimuovere la guida del paraurti.
- 9 **SPA:** Rimuovere il blocco cellulare dalla guaina del paraurti, il cablaggio e il supporto del connettore.



E980A435

- 10 **Automobili con gancio di traino:** Tagliare, usando un coltello universale con lama curva, nella sezione inferiore del paraurti per il gancio di traino, seguendo la superficie marcata (può essere usato anche un gattuccio).

Avvertenza

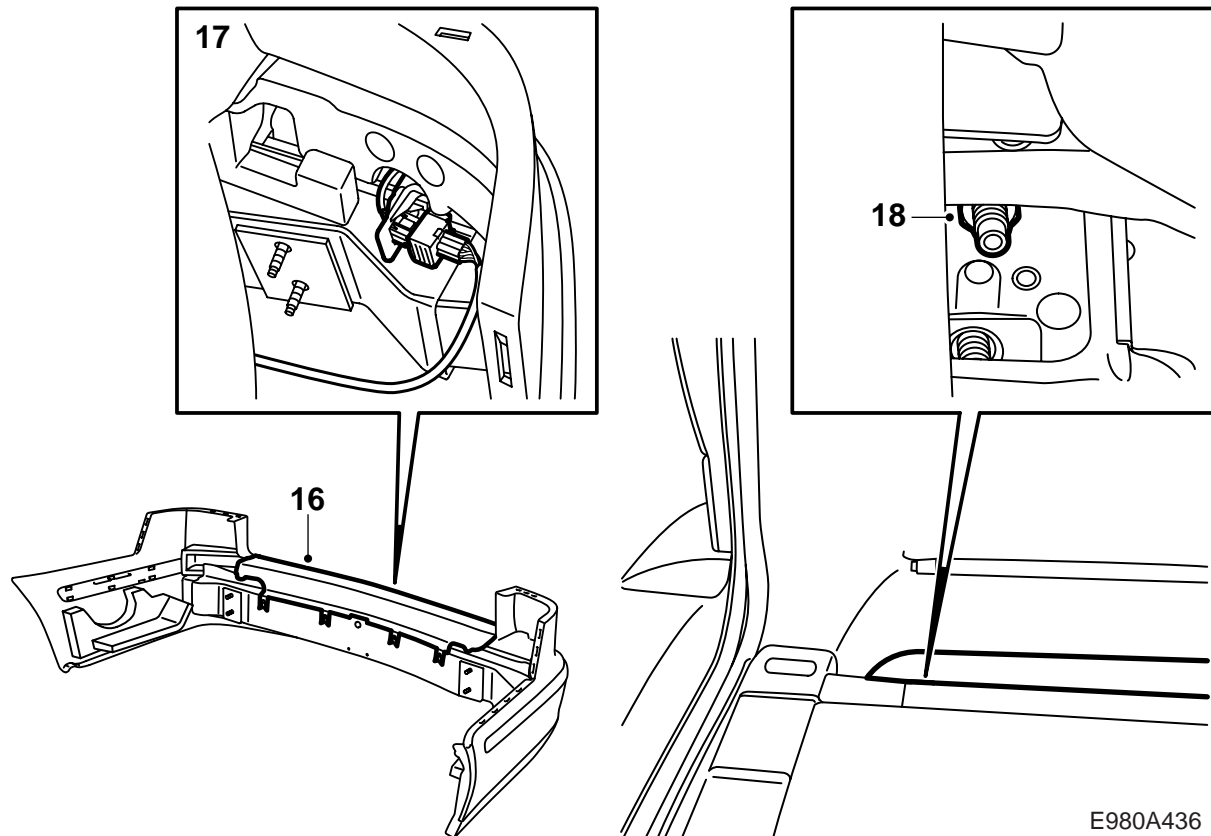
Tagliare o segare con la massima precisione possibile. L'aspetto esterno è molto importante. Rifinire all'occorrenza con una lima.

- 11 Installare la decorazione della griglia sul paraurti.
SPA: Installare il cablaggio.
 12 Pressare le tre sezioni del blocco cellulare nei cunei di fissaggio della guaina del paraurti.
 13 Installare la guida del paraurti.

Nota

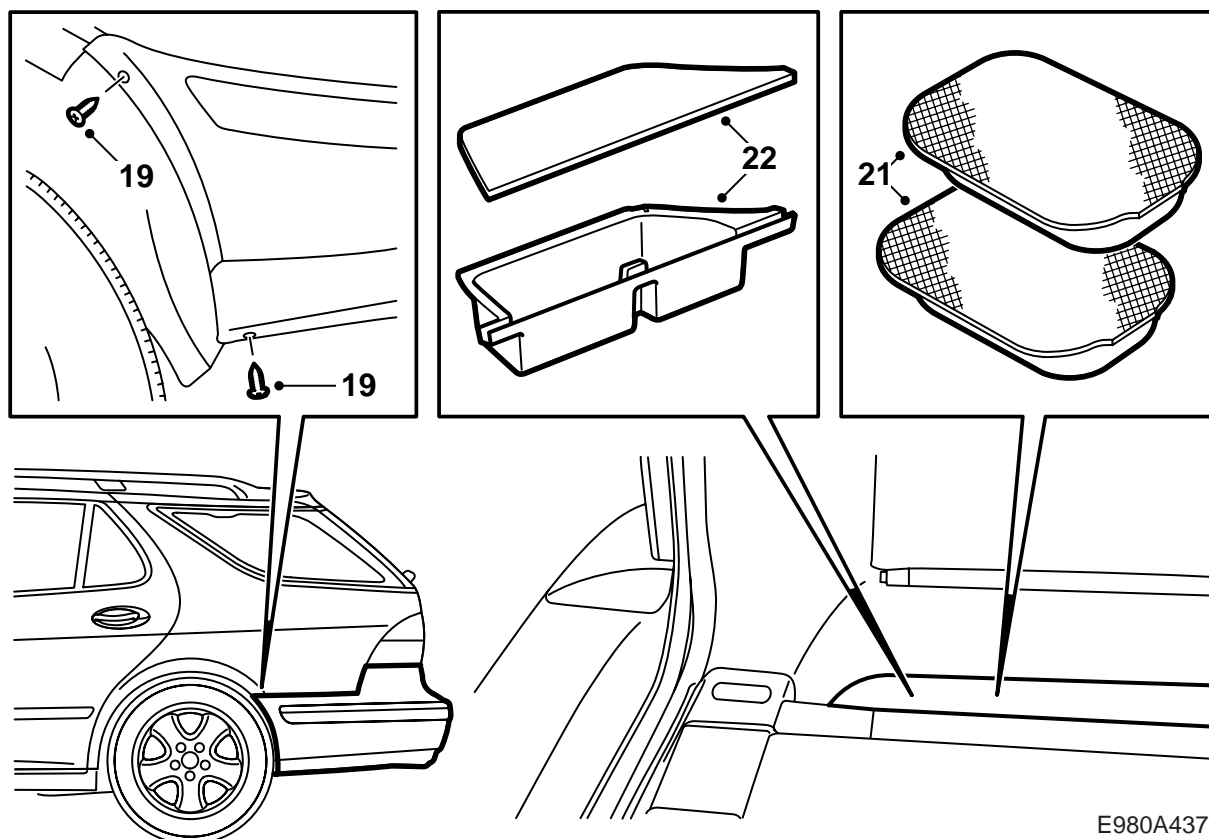
La guida deve essere sistemata in sede mediante il perno di guida nella guaina protettiva.

- 14 Installare i blocchi cellulari sui lati della guaina del paraurti.



E980A436

- 15 **SPA:** Installare il supporto del connettore.
- 16 **Automobili senza gancio di traino:** Installare la sezione superiore dalla guaina del paraurti.
- 17 Allineare il paraurti.
SPA: Collegare i connettori.
- 18 Pressare il paraurti sui bordi dei passaruota e sui parafanghi posteriori, accertarsi che le clip capitino nella corretta sede, e infilare i dadi.



E980A437

19 Centrare il paraurti contro l'apertura del portellone e serrare le viti nei bordi dei passaruota. Controllare l'allineamento e, all'occorrenza, regolare.

20 Installare i dadi che fissano il paraurti.

Coppia di serraggio: 40 Nm (30 lbf ft)

Automobili con gancio di traino:

- Installare il contatto elettrico del gancio di traino sul gancio di traino.
- Installare gli attacchi del gancio di traino al pavimento dell'auto.

Coppia di serraggio: 40 Nm (30 lbf ft)

- Installare le viti e i dadi che fissano i rinforzi alla carrozzeria.

Coppia di serraggio: 40 Nm (30 lbf ft)

- Installare la sezione superiore della guaina del paraurti.

21 Installare i tamponi isolanti.

22 Installare i vani portaoggetti ed i relativi coperchi su entrambi i lati.

23 Chiudere il portellone.

Norme per la verniciatura di plastica PP/EPDM con fondo

- Sistemare le minigonne in modo che non si deformino durante la verniciatura.
- La temperatura non deve essere superiore a +40 °C (104 °F).
- Alla consegna dal fornitore, le minigonne sono pretrattate con mano di fondo.
- Maneggiare le minigonne con guanti puliti.

Tempo di essiccazione

70 minuti a 40 °C (104 °F).

Preparazione

- Carteggiare con cura le superfici trattate con fondo utilizzando carta 3M 1200 o 800.