



**MONTERINGSANVISNING · INSTALLATION INSTRUCTIONS
MONTAGEANLEITUNG · INSTRUCTIONS DE MONTAGE**

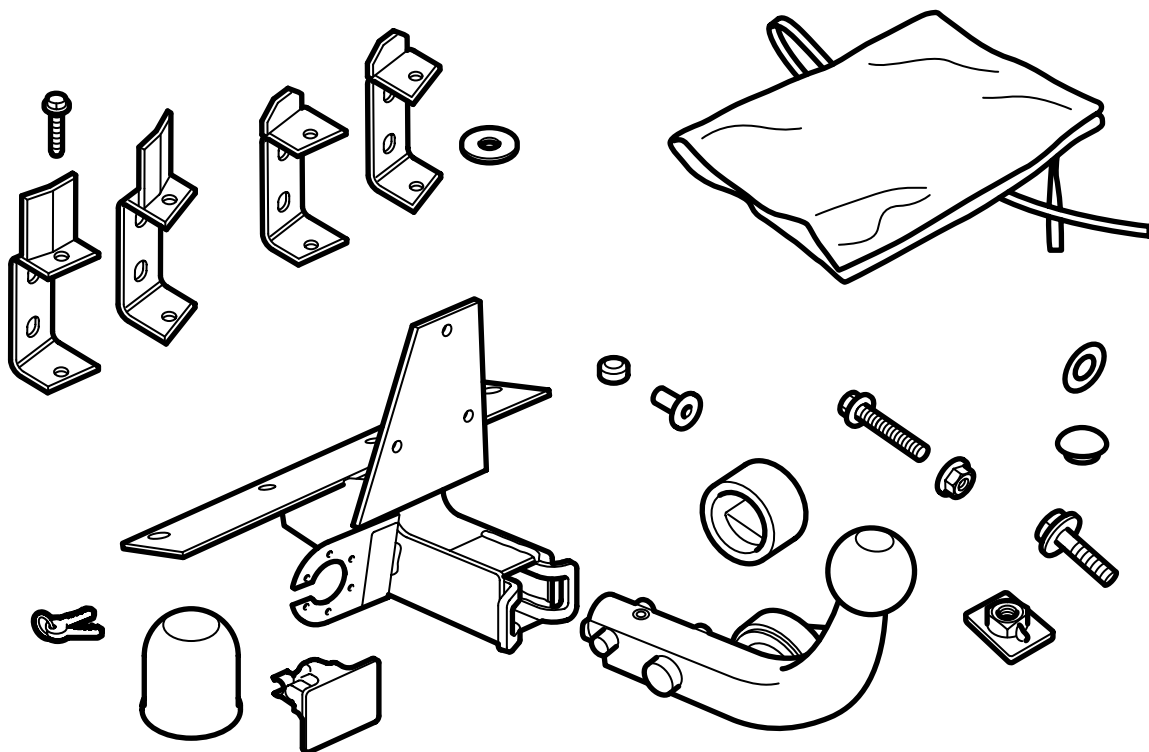
Saab 9-5

(94/20/CE, E4 00 2339)

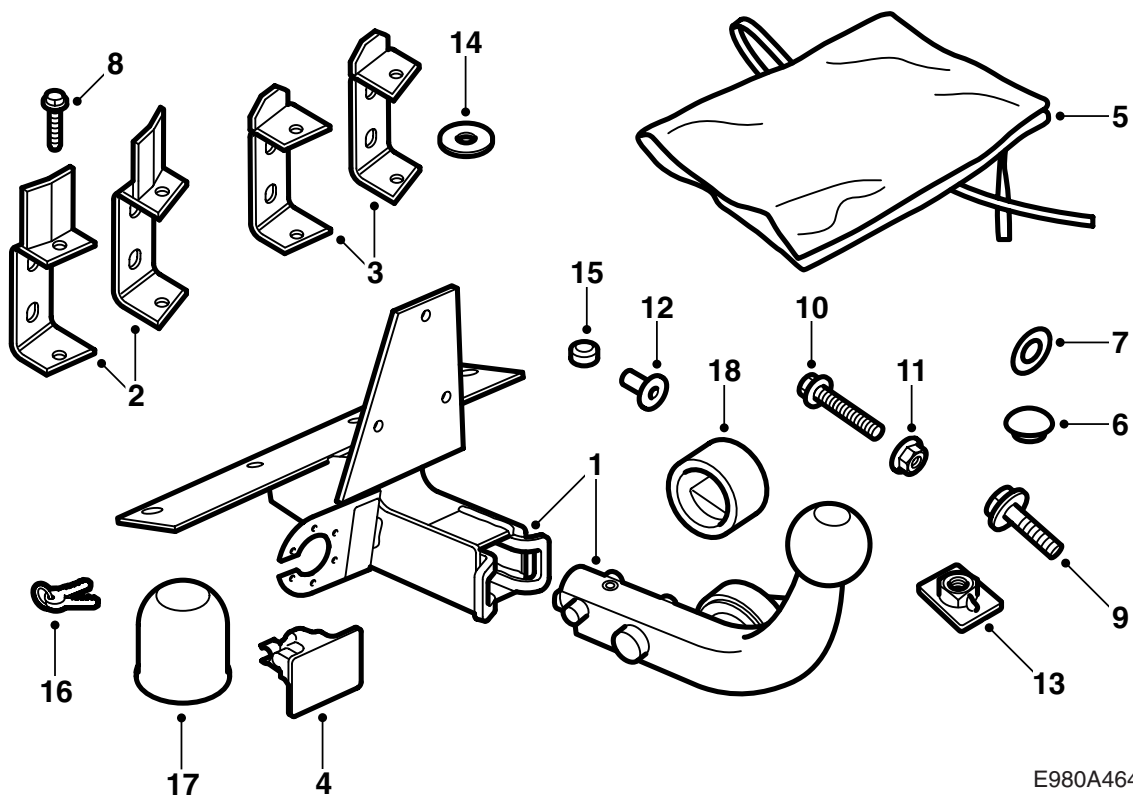
(94/20/CE, E4 00 2446)

Gancio di traino amovibile

Accessories Part No.	Group	Date	Instruction Part No.	Replaces
400 133 583 400 133 617 400 133 641 400 133 658 32 025 641 32 025 642	8:60-49	May 05	55 24 269	Feb 05



E980A463



E980A464

- 1 Gancio di traino
- 2 Rinforzo (2 pz) 4 porte (solo nei kit 32 025 641, 32 025 642, 400 133 617, 400 133 658)
- 3 Rinforzo (2 pz) 5 Porte (solo nei kit 400 133 583, 400 133 641)
- 4 Carter protettivo
- 5 Sacchetto protettivo
- 6 Tappo di gomma
- 7 Tenuta (2 pz)
- 8 Vite Taptite (4 pz)
- 9 Vite M10x30 (7 pz)
- 10 Vite M10x60 (2 pz)
- 11 Dado M10 (2 pz)
- 12 Manicotto (2 pz) 4 porte (solo nei kit 32 025 641, 32 025 642, 400 133 617, 400 133 658)
- 13 Piastra dei dadi (2 pz)
- 14 Rondella (2 pz)
- 15 Dado di compressione (2 pz)
- 16 Chiave (2 pz)
- 17 Protezione della sfera
- 18 Manicotto protettivo

32 025 641 per automobili **senza regolazione del livello**, 4 porte.

32 025 642 per automobili **con regolazione del livello**, 4 porte.

400 133 583 (Nr. di particolare Saab 55 24 210) vale per le auto **senza regolazione di livello**, 5 Porte.

400 133 617 (Nr. di particolare 55 24 376) vale per le auto **senza regolazione di livello**, 4 Porte.

400 133 641 (Nr. di particolare Saab 55 24 533) vale per le auto **con regolazione di livello**, 5 Porte.

400 133 658 (Nr. di particolare Saab 55 24 699) vale per le auto **con regolazione di livello**, 4 Porte.

Nota

Verificare sempre le leggi nazionali vigenti in materia di installazione di ganci di traino ed attenersi ad esse.

Il gancio di traino è conforme alla direttiva 94/20/CEE.

Peso massimo consentito del rimorchio:

Rimorchio con freni: 1800 kg

Rimorchio senza freni: 50% del peso del veicolo trainante in assetto di marcia, con un massimo di 750 kg (1650 lbs).

Peso massimo consentito sulla sfera: 75 kg

Peso complessivo: 10,4 kg

Valore D massimo: 10,32 kN

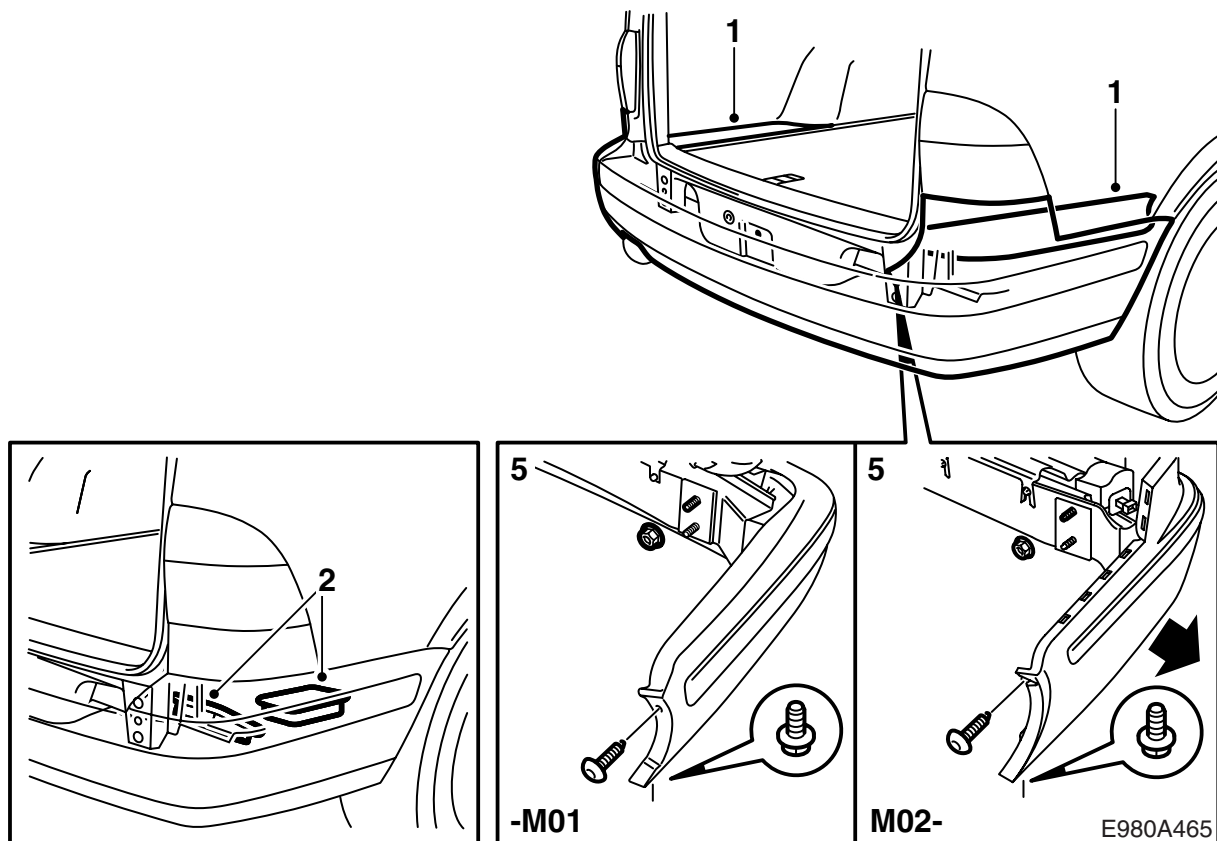
Avvertenza

Automobili con SPA: Per evitare disturbi di funzionamento, usare la protezione sferica allegata.

Avvertenza

Dopo l'installazione del gancio di traino l'automobile deve essere soggetta a revisione. Presentare le presenti istruzioni all'atto della revisione.

I cavi del gancio di traino devono essere posati e collegati in conformità alle relative istruzioni.



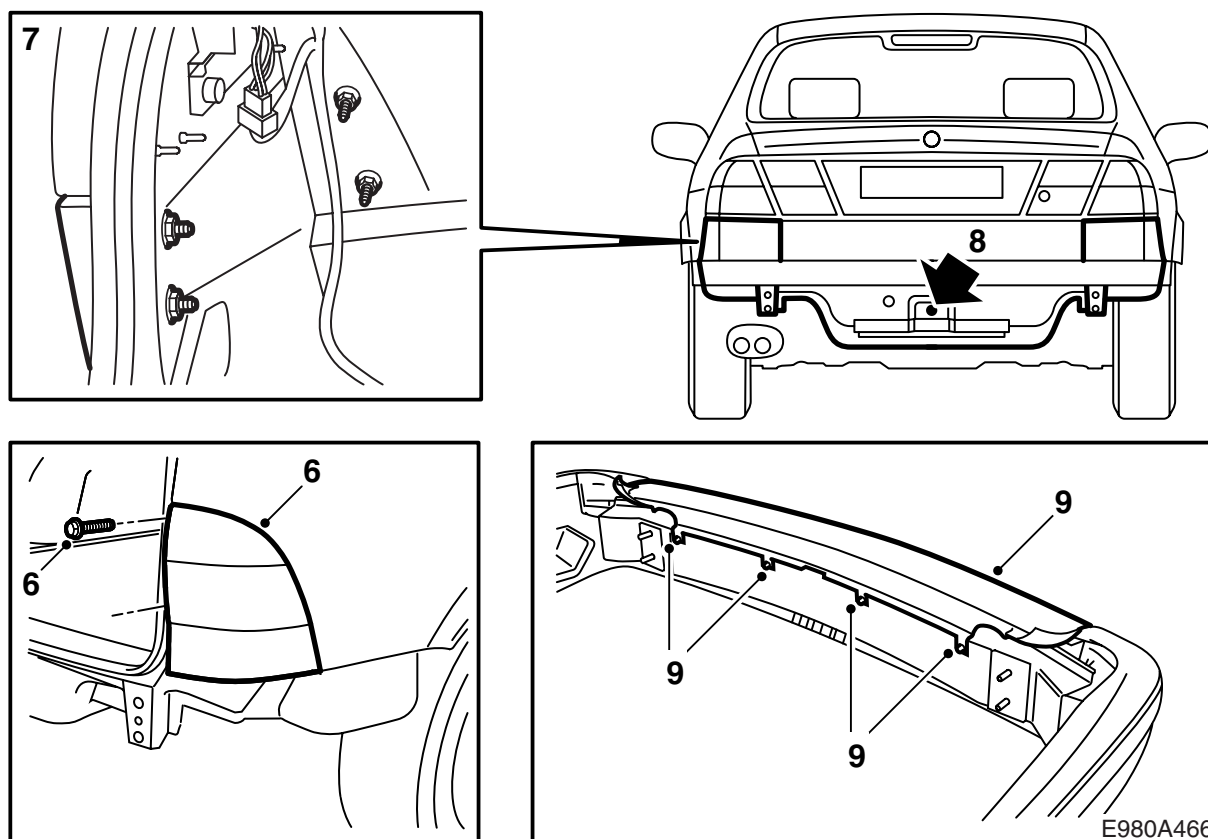
- 1 **5 Porte:** Staccare le parti esterne del pavimento del bagagliaio.
- 2 **5 Porte:** Sollevare i vani portaoggetti e staccare i blocchi di gomma (2 pz/lato) nel bordo posteriore della carrozzeria.
- 3 **4 Porte:** Smontare la protezione della soglia del bagagliaio.
- 4 **4 Porte:** Staccare il rivestimento laterale di destra e sinistra nel bagagliaio. Staccare i blocchi di gomma schiumosa (2 pz/lato) nel bordo posteriore della carrozzeria.
- 5 **-M01:** Rimuovere il paraurti svitando le viti in corrispondenza dei passaruota ed i dadi dal bagagliaio.

M02-: Rimuovere il paraurti svitando le viti in corrispondenza dei passaruota ed i dadi dal bagagliaio, quindi sfilando i segmenti laterali del paraurti.

Automobili con SPA: Sezionare il connettore.

Avvertenza

Sistemare il paraurti su una superficie pulita e morbida.



6 **5 porte -M01:** Smontare le luci posteriori staccando i due coperchi sopra le viti, svitare le viti e staccare gli attacchi nel bordo anteriore delle luci.

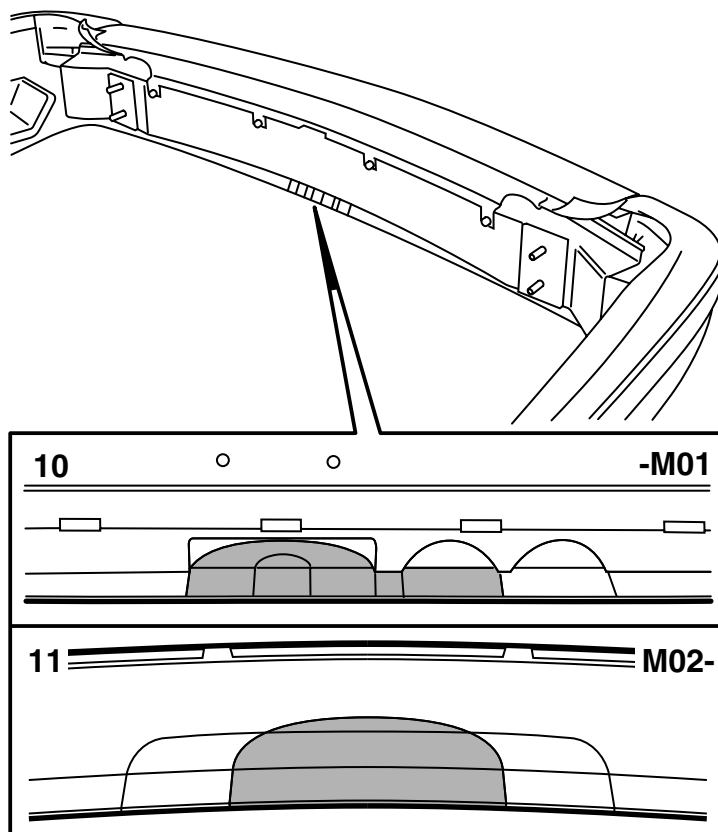
7 **4 porte -M01:** Smontare i pannelli imbottiti angolari sotto le luci posteriori.

8 Rimuovere il martinetto e l'occhiello di traino, quindi installare il tappo di gomma.

9 **5 porte -M01:** Svitare leggermente le viti della parte superiore della guaina del paraurti ed estrarre delicatamente la parte superiore della guaina dai rispettivi attacchi a scatto.

5 Porte M02-: Svitare leggermente le viti della parte superiore della guaina del paraurti, svitare anche le sezioni angolari della modanatura del paraurti ed estrarre delicatamente la parte superiore della guaina dai rispettivi attacchi a scatto tirando all'indietro.

M02- con SPA: Rimuovere il connettore dei sensori.

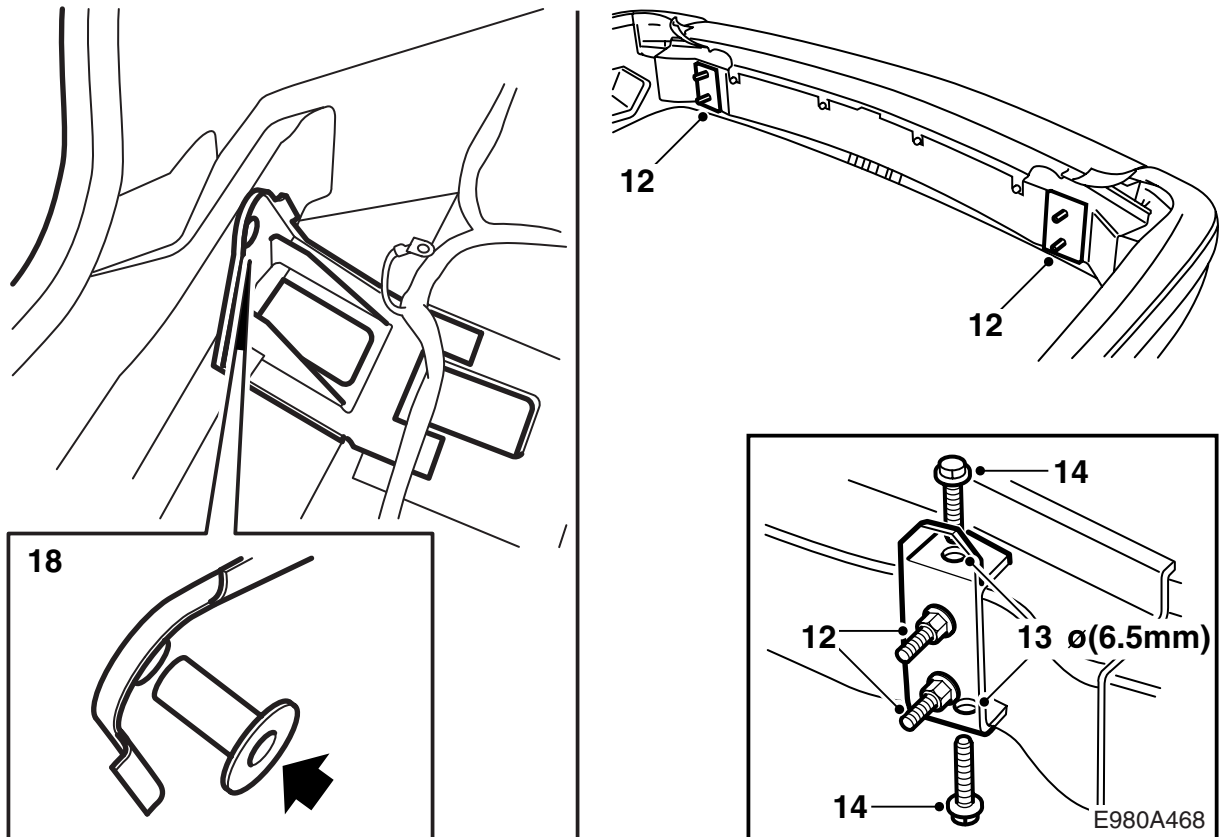


E980A467

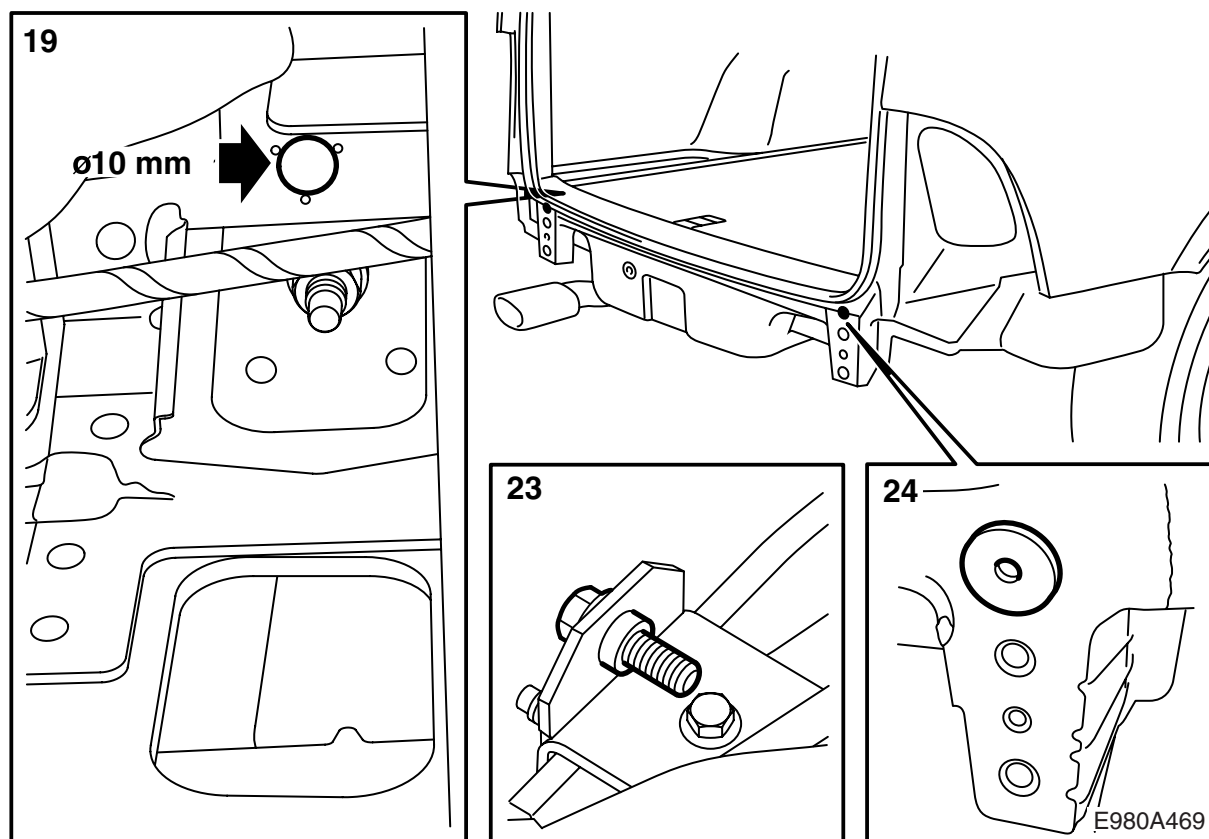
Avvertenza

Tagliare o segare con la massima precisione possibile. L'aspetto esteriore è molto importante. Rifinire all'occorrenza con una lima.

- 10 **5 porte -M01:** Tagliare la guaina del paraurti con un coltello universale con lama ricurva, per far spazio al gancio di traino secondo le marcature interne, e inserire la scatola di collegamento del cablaggio secondo le marcature (si può usare anche un seghetto). Il lembo rimanente sul lato inferiore del paraurti, tra le tacche del gancio di traino e della scatola di collegamento, deve essere rimosso.
- 11 **M02:** Tagliare la guaina del paraurti con un coltello universale con lama ricurva, per far spazio al gancio di traino; seguire l'area marcata.
- 12 Rimuovere i distanziali dalla guida del paraurti ed installare i rinforzi al loro posto. Serrare i quattro dadi di fissaggio del paraurti in modo da fissare i rinforzi in posizione.
- 13 Utilizzando occhiali protettivi, praticare i quattro fori nella guida del paraurti con una punta da 6,5 mm. Asportare i trucioli dalla guida del paraurti.
- 14 Installare le viti Taptite (autofilettanti).
Coppia di serraggio: 25 Nm (20 lbf ft).



- 15 Rimuovere i dadi.
- 16 **-M01:** Asportare il sigillante dalla carrozzeria nei punti in cui saranno posati i rinforzi del paraurti.
- 17 Allineare il paraurti e fissarlo sulla carrozzeria con i due dadi superiori.
- 18 **4 Porte:** Staccare il fissaggio del cablaggio presso gli attacchi del paraurti nel bagagliaio e montare i manicotti nei fori del bagagliaio.



19 Utilizzando occhiali protettivi, infilando una punta da 10 mm nei manicotti, praticare i fori nello specchio di poppa e nei rinforzi.

Avvertenza

Prestare attenzione a non danneggiare i cavi dell'automobile.

20 Togliere il paraurti ed eliminare tutti i trucioli dal bagagliaio.

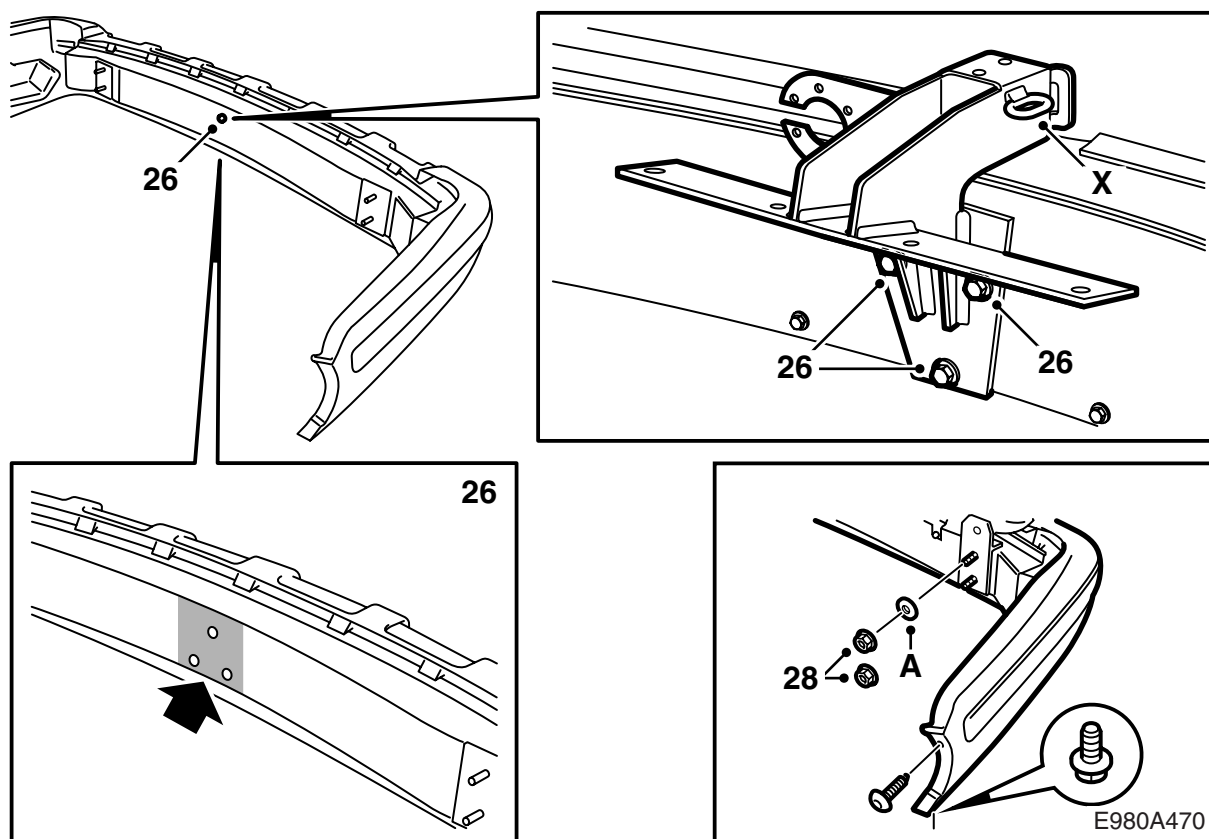
21 Usare occhiali protettivi e allargare i fori di 10 mm nel ferro del rinforzo con una punta da 12,4 mm.

22 Sbavare i fori ed eliminare trucioli e scaglie di vernice.

23 Montare i dadi a compressione con una vite, M10x30, nei fori allargati del ferro di rinforzo. Smontare la vite successivamente.

24 Installare le tenute (autoadesive) sulla carrozzeria, quindi applicare il sigillante per cavità Tero-tex HV 400 (nr. cat. 30 15 930) alle superfici interne.

-M01: Proteggere dalla corrosione anche le superfici da cui è stato asportato il sigillante per carrozzeria.



25 Installare i cavi scelti rispettando le istruzioni contenute nel relativo corredo.

26 Rimuovere la vite installata in uno dei fori sulla guida del paraurti. Le tre viti destinate al montaggio del gancio di traino sulla guida del paraurti devono essere serrate nei fori della guida del paraurti. Applicare 09 121 548 Cera protettiva (Teroson 184) sulla superficie su cui sarà applicato il gancio di traino nonché su ulteriori >10 cm in tutte le direzioni. Rimuovere le viti e installare il complessivo gancio di traino sul paraurti. Controllare che la linea sopra la vite superiore del complessivo gancio di traino sia parallela alla guida del paraurti.

Coppia di serraggio: 40 Nm (30 lbf ft).

Applicare 09 121 548 Cera protettiva (Teroson 184) intorno alla superficie di contatto del gancio di traino contro la guida del paraurti, in modo da sigillare il giunto.

27 Allineare il paraurti.

Automobili con SPA: Collegare il connettore.

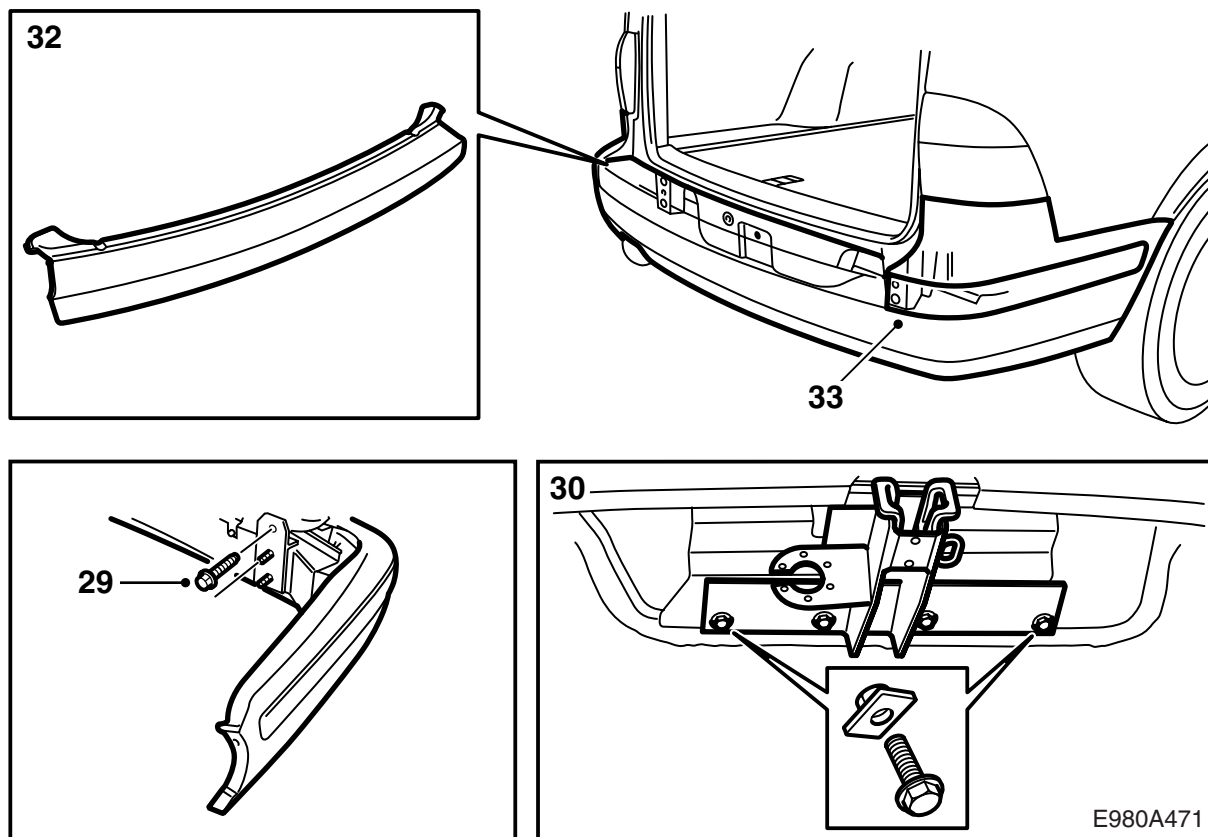
28 **-M01:** Fissare il paraurti all'automobile con quattro dadi.

M02-: Fissare il paraurti all'automobile con quattro dadi, interponendo le rondelle (A) sotto i dadi superiori.

Coppia di serraggio: 40 Nm (30 lbf ft).

Installare le viti in corrispondenza dei passaruota.

X Occhiello per fissaggio della catena di sicurezza di rimorchio/roulotte



29 Avvitare i rinforzi all'automobile.

Coppia di serraggio: 40 Nm (30 lbf ft).

30 Installare le viti e le piastrine dei dadi che fissano il gancio alla carrozzeria.

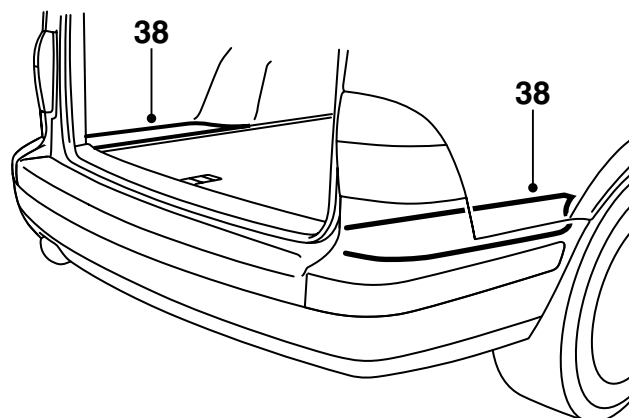
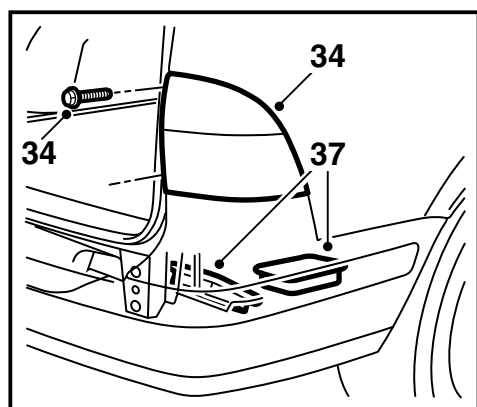
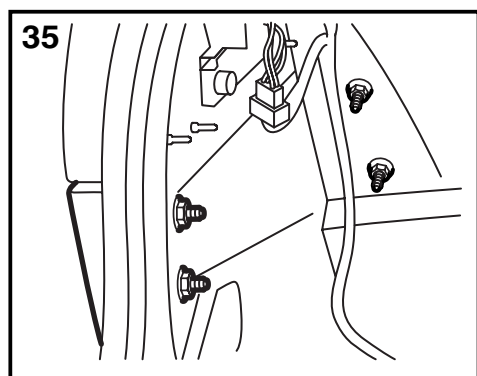
Coppia di serraggio: 40 Nm (30 lbf ft).

31 **5 Porte M02- con SPA:** Collegare i sensori.

32 **5 Porte -M01:** Montare la parte superiore della guaina del paraurti adattandola prima contro le quattro viti della traversa del paraurti. Continuare fissando a pressione la parte superiore della guaina con i ganci intorno al bordo. Serrare le viti.

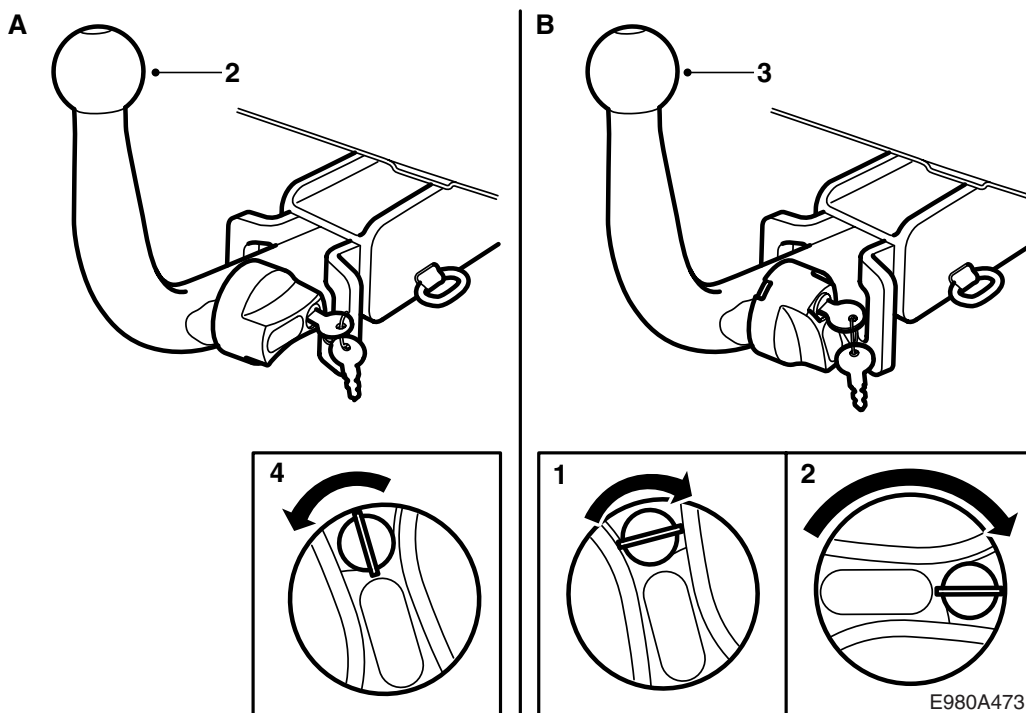
5 Porte M02-: Spingere dentro la parte superiore della guaina del paraurti nella relativa presa e adattare i lembi contro le quattro viti sulla traversa del paraurti. Usare un grande cacciavite per sistemare i lembi dietro le rondelle delle viti. Serrare le viti.

33 **M02-:** Installare le sezioni angolari del profilo del paraurti.



E980A472

- 34 **5 Porte -M01:** Montare le luci posteriori.
- 35 **4 Porte -M01:** Montare i pannelli imbottiti angolari.
- 36 **4 Porte:** Fissare il cablaggio presso gli attacchi del paraurti.
- 37 Adattare il martinetto nel vano degli attrezzi, montare i blocchi di gomma schiumosa sopra gli attacchi del paraurti nel bagagliaio.
- 38 **5 Porte:** Ricollocare in sede i vani portaoggetti e le parti esterne dal pavimento del bagagliaio.
- 39 **4 Porte:** Montare i rivestimenti laterali di destra e sinistra nel bagagliaio.
- 40 **4 Porte:** Montare la protezione della soglia del bagagliaio.
- 41 Provare a montare l'unità sferica e controllarne il funzionamento. Conservare le istruzioni di montaggio nell'auto.
- 42 Staccare delicatamente la pagina riguardante il montaggio e lo smontaggio dell'unità sferica e consegnarla al cliente insieme alle chiavi e alle istruzioni di montaggio.



Istruzioni per l'uso

(conservare nel manuale uso e manutenzione dell'automobile)

PRECAUZIONE

Il montaggio del gancio di traino è **sicuro** se sono soddisfatti i seguenti requisiti:

- Il meccanismo di accoppiamento deve **sempre** essere ben ingrassato. Rivolgersi al concessionario Saab in merito ai grassi consigliati.
- Il carter protettivo deve **sempre** essere montato quando il gruppo sfera è rimosso.
- Il gruppo sfera deve **sempre** poter essere montato e rimosso senza difficoltà.

Avvertenza

Automobili con SPA: Per evitare disturbi di funzionamento, usare la protezione sferica allegata.

A. Installazione del gruppo sfera

- 1 Rimuovere il carter.
- 2 Inserire il gruppo sfera nell'attacco.
- 3 Spingere il gruppo sfera in avanti e verso il basso in modo che il pomello ruoti in senso antiorario e si attivi la serratura.
- 4 Girare la chiave in senso antiorario e toglierla.

PRECAUZIONE

Nella presa in corrispondenza del pomello deve essere visibile soltanto il colore verde.

Controllare che il gruppo sfera sia fissato correttamente provando a tirarlo.

B. Rimozione del gruppo sfera

- 1 Inserire la chiave nella serratura e girarla in senso orario.
- 2 Premere il pomello e girarlo in senso orario finché il pomello non è bloccato e si sente un clic.
- 3 Sfilare il gruppo sfera verso l'alto e tirarlo all'indietro.
- 4 Installare il carter.

Avvertenza

Quando il complessivo della sfera è smontato, il manicotto protettivo deve essere installato sul volante del complessivo della sfera, per proteggere la chiave.