

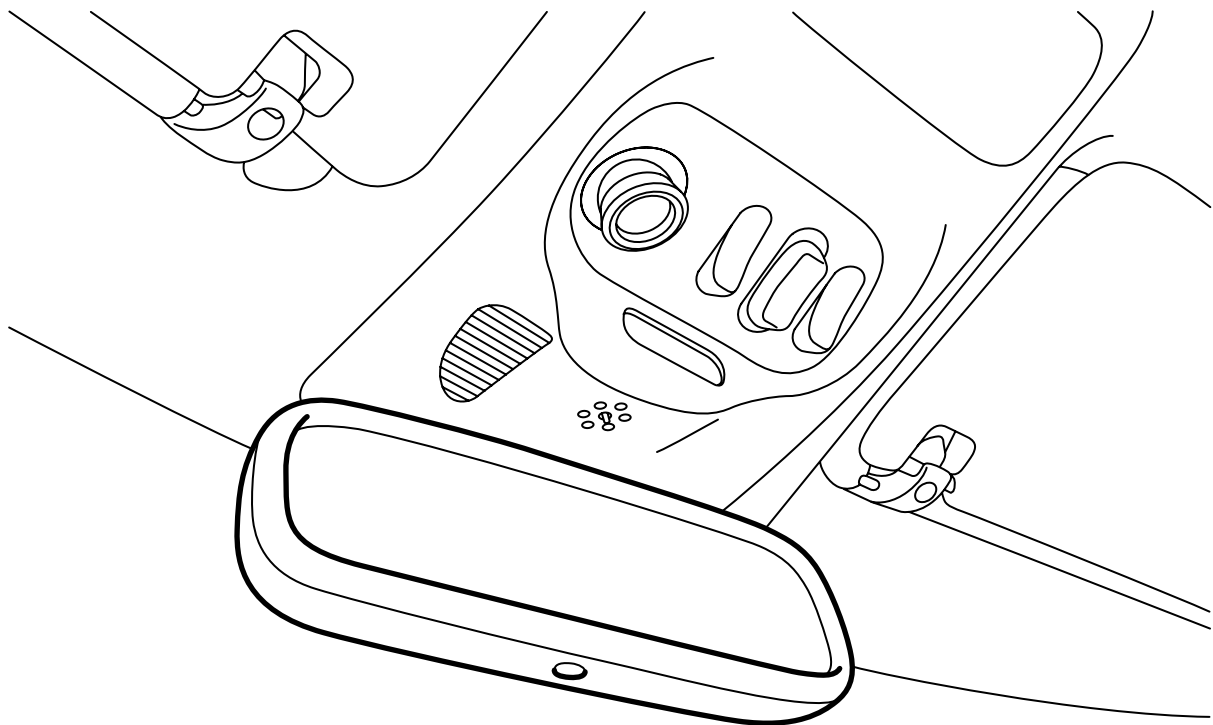


**MONTERINGSANVISNING · INSTALLATION INSTRUCTIONS
MONTAGEANLEITUNG · INSTRUCTIONS DE MONTAGE**

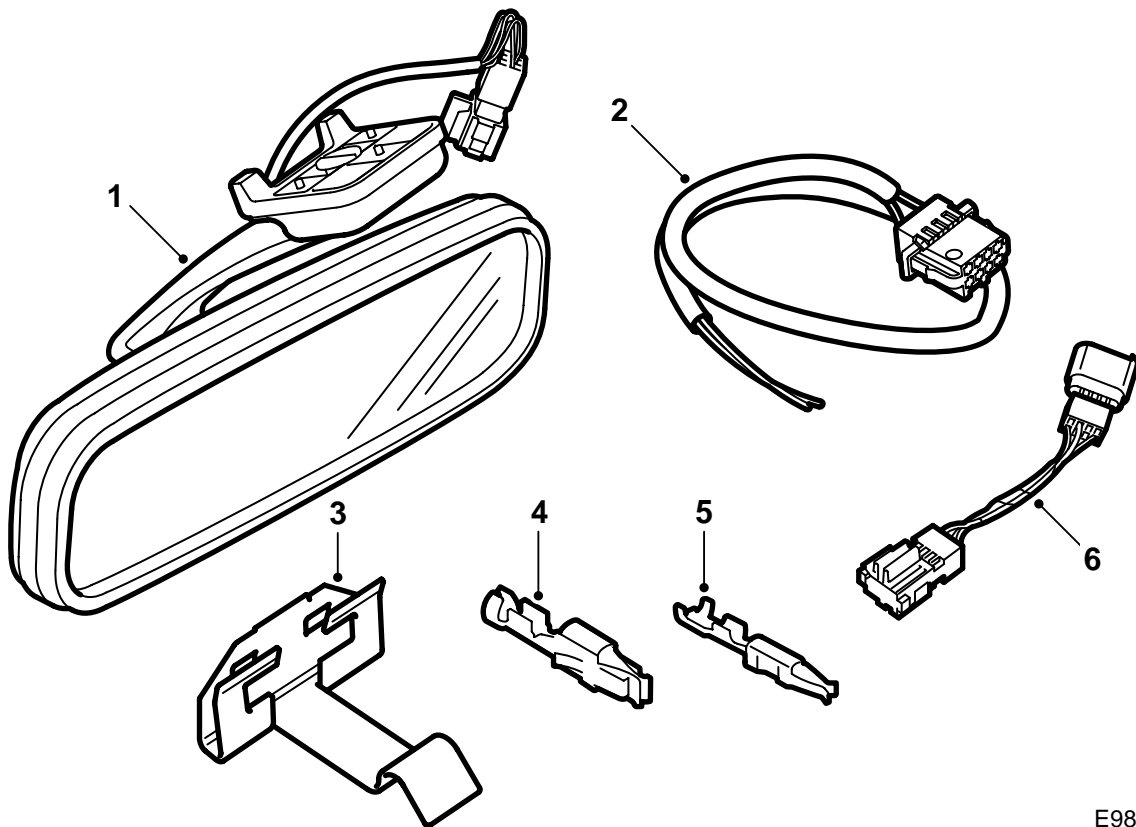
Saab 9-5

Specchio retrovisore antiabbagliante

Accessories Part No.	Group	Date	Instruction Part No.	Replaces
55 21 414 400 133 005	9:85-25	Oct 06	55 22 271	55 22 271 May 03

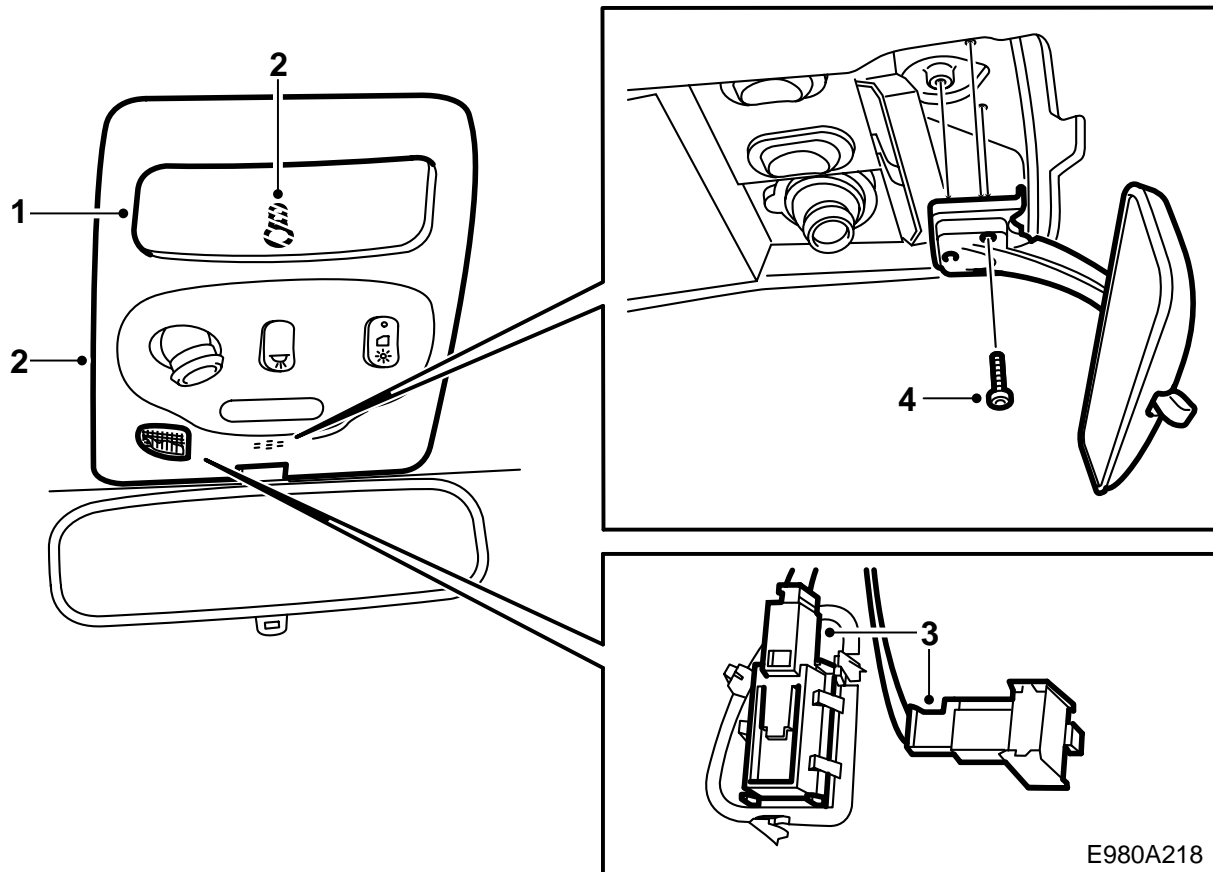


E980A420



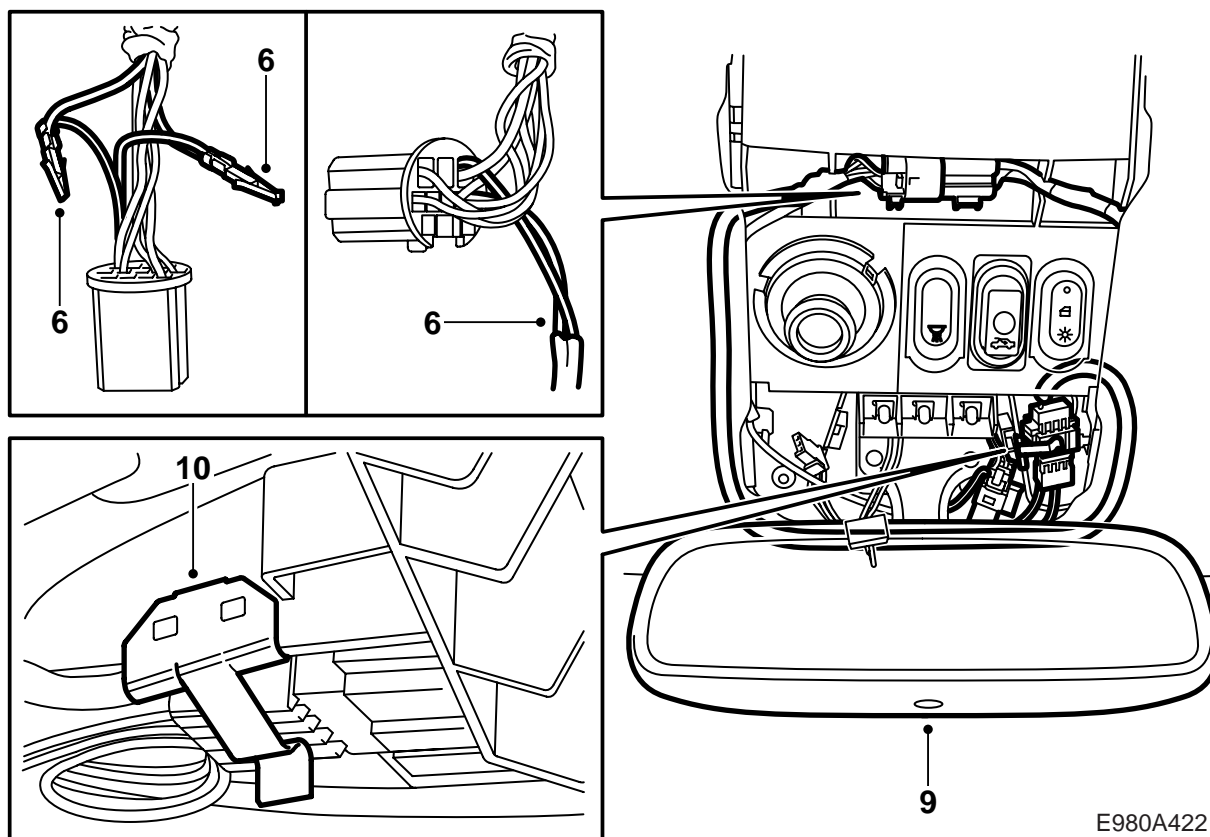
E980A421

- 1 Specchio retrovisore (da acquistare separatamente)
- 2 Cablaggio
- 3 Clips
- 4 Capocorda
- 5 Capocorda
- 6 Cablaggio



- 1 Rimuovere il coperchio della luce
- 2 Rimuovere la vite e la mensola a soffitto.
- 3 Se presenti, smontare i connettori del trasduttore di temperatura e del microfono.
- 4 Rimuovere lo specchio retrovisore. Rimuovere il fusibile dell'illuminazione abitacolo (nr. 20 nel quadretto di distribuzione del cruscotto).

E980A218



E980A422

- 5 Sezionare la scatola di derivazione e staccare i capicorda dalla posizione 5 (RD/WH) e dalla posizione 8 (BK) nel connettore femmina.
- 6 Connettere i rispettivi cavi ai corrispondenti cavi del cablaggio lungo del corredo (bianco/rosso con bianco/rosso nel capocorda piccolo e nero con nero nel capocorda grande). Inoltre, installare i capicorda nel connettore, bianco/rosso (RD/WH) sul pin 5 e nero (BK) sul pin 8.
- 7 Collegare la scatola di derivazione e fissarla a pressione nelle clip.
- 8 Rimuovere delicatamente il nastro adesivo da uno dei connettori del cablaggio corto del corredo.

Avvertenza

Il nastro adesivo deve essere reimpiegato.

Collegare il cablaggio corto del corredo al cablaggio lungo del corredo.

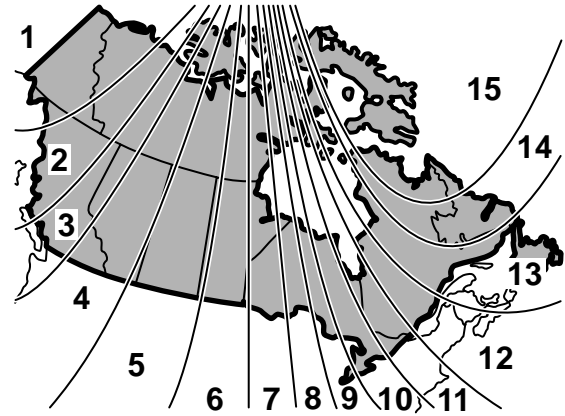
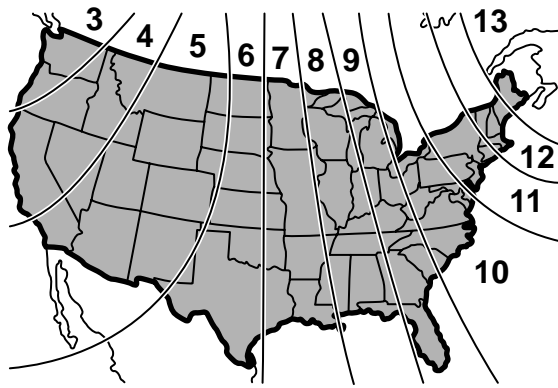
- 9 Collegare il cablaggio corto del corredo allo specchio retrovisore e montare il nastro adesivo intorno alle tre scatole di derivazione. Installare lo specchio retrovisore.

Coppia di serraggio: 3 Nm (2 lbf ft)

⚠ PRECAUZIONE

Controllare che i cavi non siano schiacciati. Un'installazione errata può provocare danni a cavi e cortocircuito/incendio.

- 10 **Automobili con nr. di telaio fino a X3075366:** Sistemare il cablaggio sopra il rivestimento del soffitto e installare la scatola di derivazione del cablaggio lungo e del cablaggio corto (corredo) con la clip allegata.
Automobili con nr. di telaio fino a X3075367: Sistemare il cablaggio sopra il rivestimento del soffitto e installare la scatola di derivazione del cablaggio lungo e del cablaggio corto (corredo) fissandola a pressione nella traccia.
- 11 Sistemare la scatola di derivazione del cablaggio corto del corredo e lo specchio retrovisore tra il piede del retrovisore e la scatola di derivazione installata al punto precedente.
- 12 Se presenti, scollegare i connettori del trasduttore di temperatura e del microfono.
- 13 Installare la mensola a soffitto e il coperchio della luce.
- 14 Installare il fusibile dell'illuminazione dell'abitacolo.
- 15 **Specchietto retrovisore con bussola:** Tarare la bussola, vedere a pag. 5. All'occorrenza, cambiare la zona della bussola, vedere a pag. 5.
- 16 Consegnare le istruzioni di installazione al cliente e spiegare al cliente le istruzioni per l'uso.



D980A352

Istruzioni per l'uso

Lo specchio retrovisore interno è dotato di due sensori, uno rivolto in avanti ed uno rivolto all'indietro. Quando il sensore rivolto in avanti rileva che è buio, si attiva il sistema e, in caso di forte illuminazione da dietro, lo specchio retrovisore si scurisce gradualmente al fine di attenuare il raggio. Quando viene a mancare la forte illuminazione, lo specchio torna gradualmente alla posizione normale.

L'antiabbagliamento automatico può essere disattivato mediante il pulsante sotto il retrovisore. Per altre informazioni si rimanda al libretto delle istruzioni dell'auto.

Taratura/Programmazione

Specchio retrovisore con bussola: Tarare la bussola premendo il pulsante "AUTO" finché "CAL" e un punto cardinale non siano visualizzati nella finestra della bussola. Rilasciare il pulsante. Guidare l'auto molto lentamente in circolo finché "CAL" non si spenga. La bussola è allora tarata. Per altre informazioni si rimanda al libretto delle istruzioni dell'auto.

Specchio retrovisore con bussola: Il cambio della zona della bussola avviene premendo il pulsante "AUTO" finché "ZONE" e un punto cardinale non siano visualizzati nella finestra della bussola. Rilasciare il pulsante. La zona della bussola può ora essere cambiata mediante il pulsante "AUTO" (vedere la figura per la selezione della zona della bussola). Rilasciare il pulsante "AUTO" quando la zona della bussola corretta è selezionata. Quando "ZONE" si spegne, la zona della bussola è memorizzata. Per altre informazioni si rimanda al libretto delle istruzioni dell'auto.

Specchio retrovisore con telecomando per apertura garage: Per la programmazione, vedere il libretto di istruzioni dell'auto.