

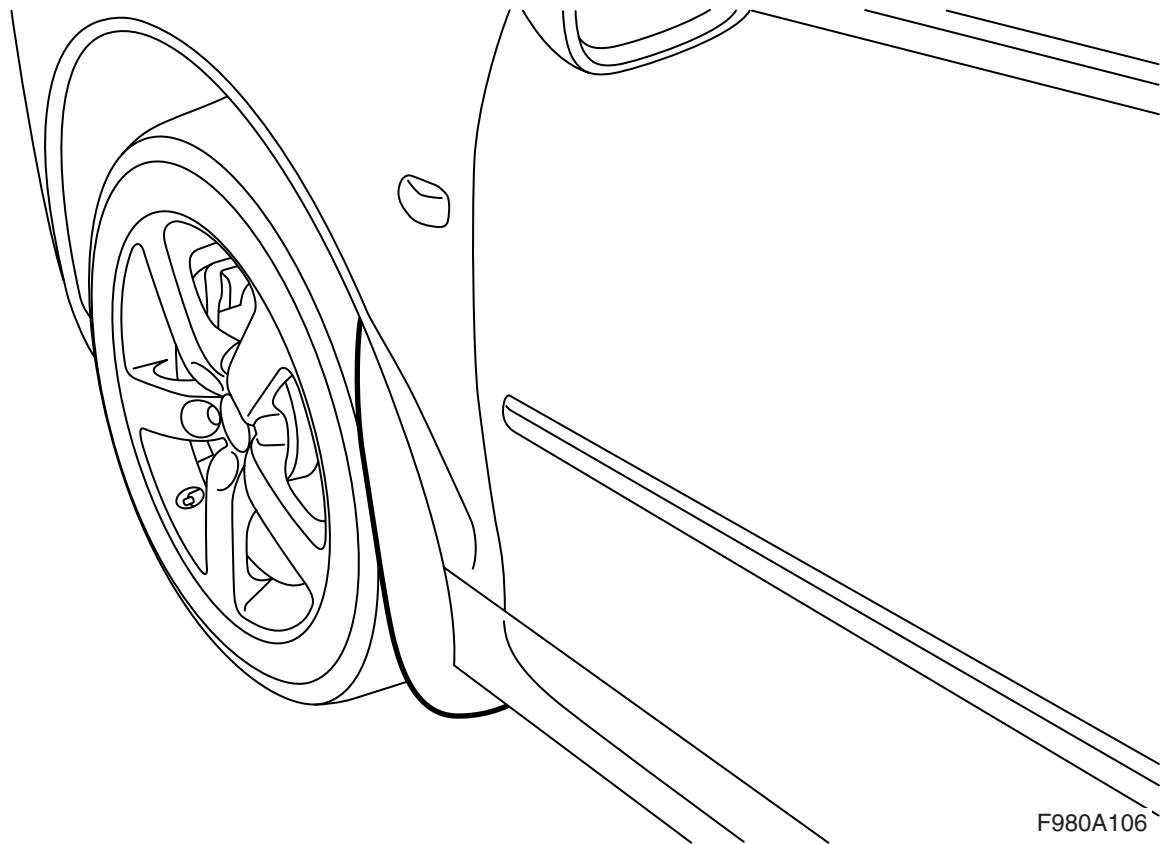


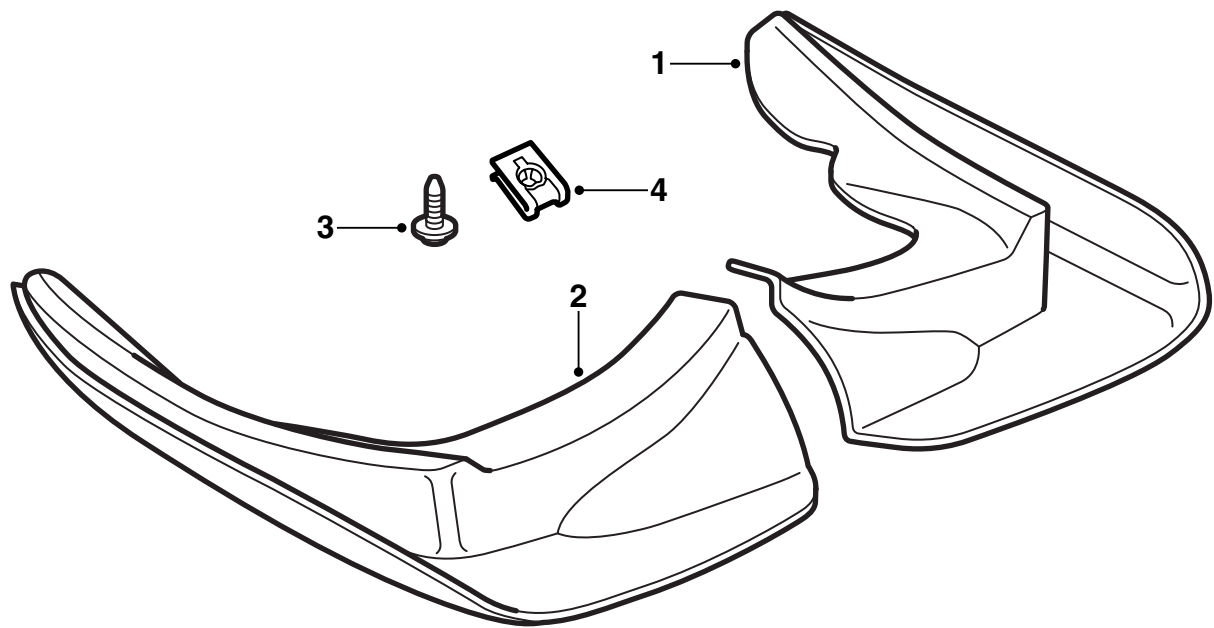
**MONTERINGSANVISNING · INSTALLATION INSTRUCTIONS  
MONTAGEANLEITUNG · INSTRUCTIONS DE MONTAGE**

**Saab 9-3 M03-**

マッドフラップ、フロント

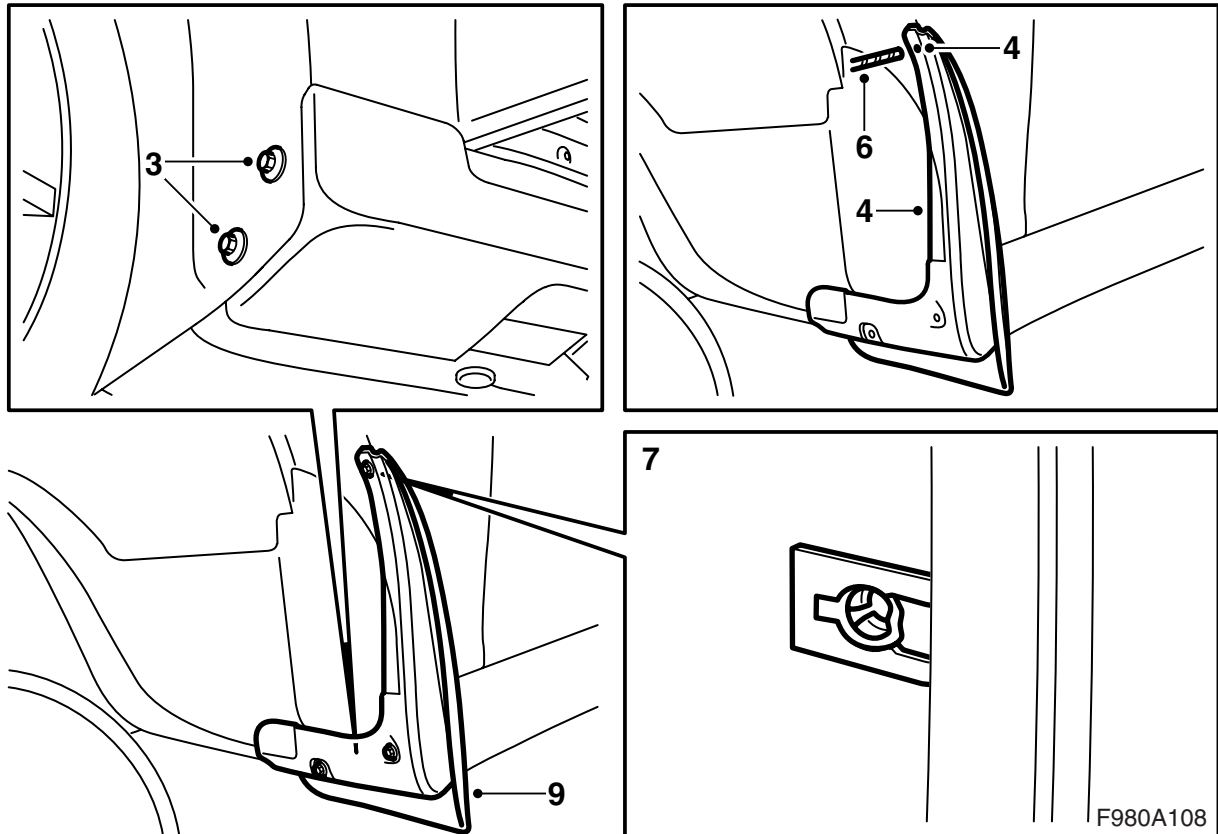
Accessories Part No.	Group	Date	Instruction Part No.	Replaces
12 786 784 12 831 787	9:84-19	Mar 03	12 798 021	12 798 021 Apr 02





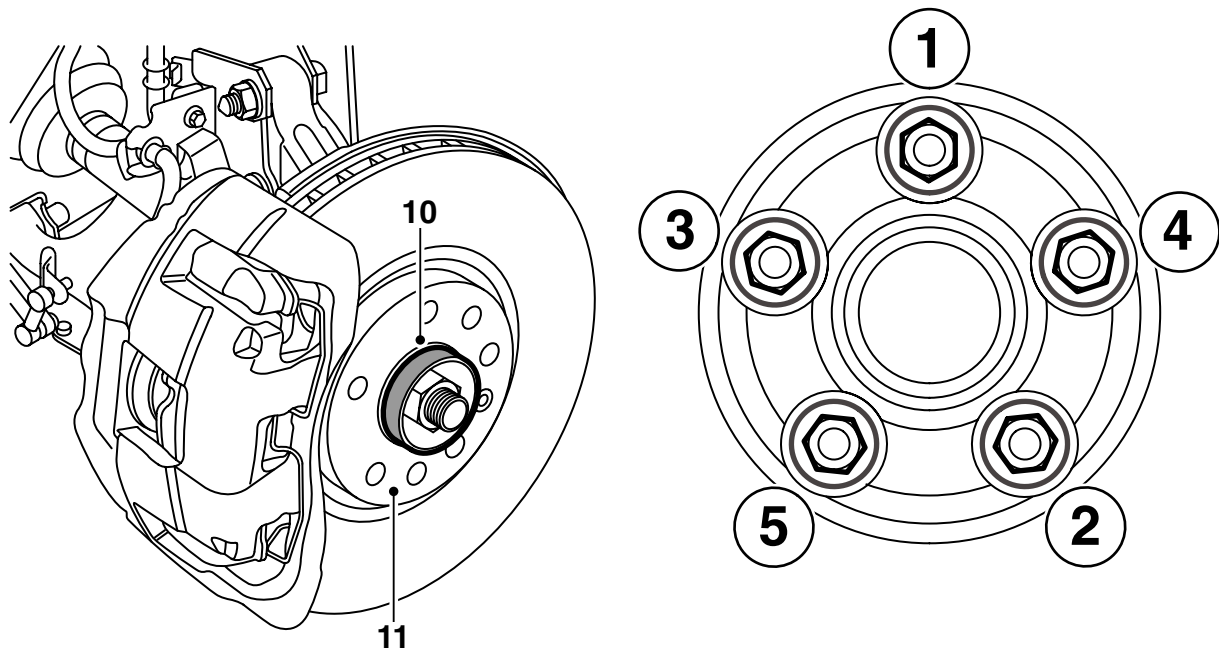
F980A107

- 1 マッドフラップ 左
- 2 マッドフラップ 右
- 3 ねじ (x6)
- 4 クリップナット (x2)



- 1 車両を持ち上げる。
- 2 左フロントホイールを取り外す。
- 3 左ホイールハウジングリアエッジの下部分にある各ボルトを取り外す。
- 4 マッドフラップをはめ合わせ、正しい位置に押し込んで上部穴の位置をマーキングする。
- 5 マッドフラップを取り除く。
- 6 マーキングに従い、6 mm の穴をあける。
- 7 フェンダーライナーを曲げて出し、穴をあけた箇所クリップナットを取り付ける。
- 8 フェンダーライナーを取り付ける。
- 9 マッドフラップを取り付ける。

F980A108



F980A109

- 10 リムとブレーキディスク間の接触面の汚れや錆を取り除き、きれいにする。
- 11 白色高圧ペースト（品番号：30 06 442）をハブに塗布する。

### 重要事項

リムとブレーキディスク間の接触面に油脂が入り込まないように注意すること。

- 12 ホイールを所定の位置に吊るし、新しいホイールボルトを取り付けて、ホイールがセンターに来るように手で交互に締め付ける。
- 13 ボルトは交互に2回ずつ締める。

### 重要事項

ホイールボルトの締め付け時には、ホイールは自由に吊られた状態であること。

### 締め付けトルク

**アルミ製リム 110 Nm (81 lbf ft)**

**スチール製リム 50 Nm +2x90°、最大 110 Nm (37 lbf ft +2x90°、最大 81 lbf ft)**

### 注記

スチール製リム取り付け時にボルトを締め付け過ぎないため、110 Nm (81 lbf ft) にセットしたトルクレンチを使用して角度締めを行う。トルクレンチが 110 Nm (81 lbf ft) に達したことを表示した時点で角度締めをやめる。

- 14 手順2から13を、車の右側でも同様に行う。車を下げる。