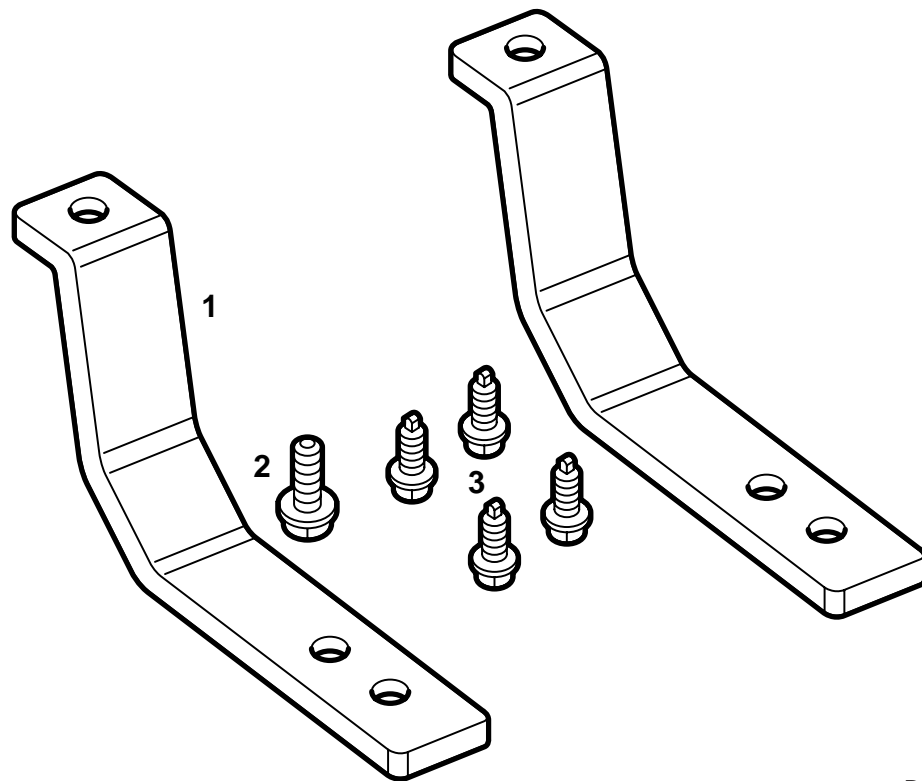


**SAAB****MONTERINGSANVISNING · INSTALLATION INSTRUCTIONS
MONTAGEANLEITUNG · INSTALLATIONS DE MONTAGE**

Saab 900 M94 年モデル以降、Saab 9-3

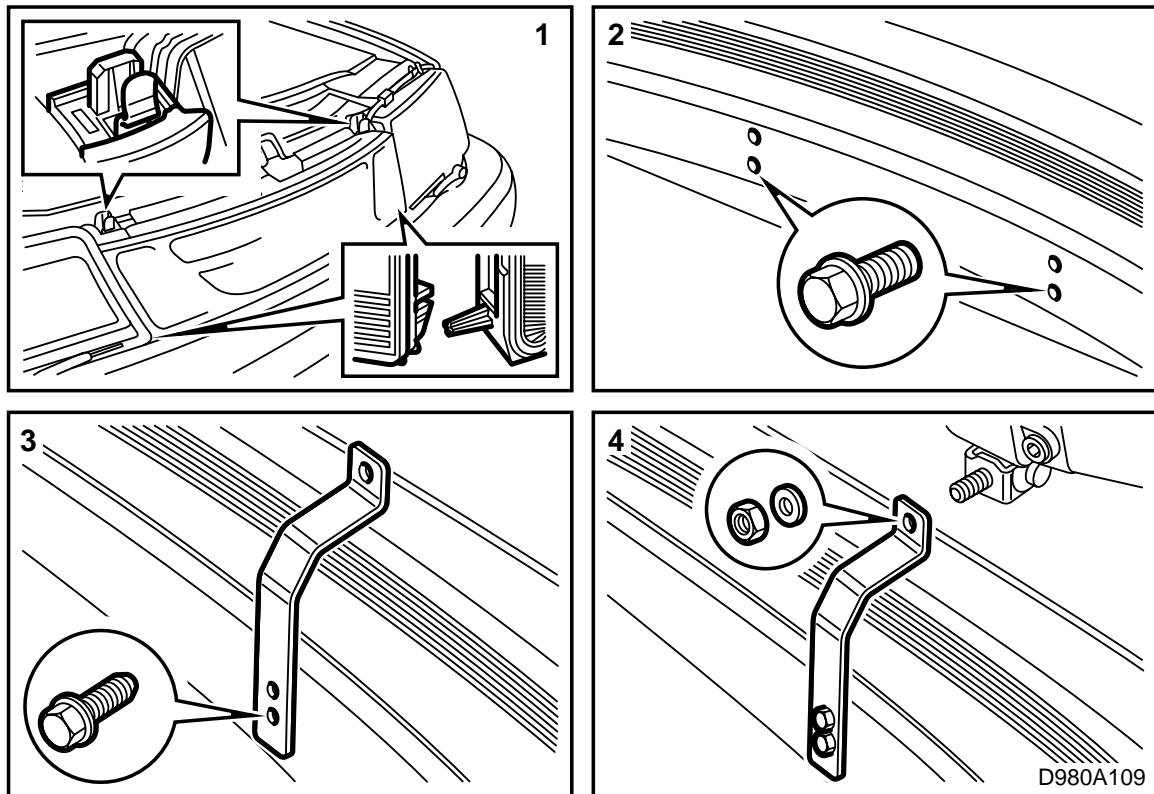
追加ライト用取付金具

Accessories Part No.	Group	Date	Instruction Part No.	Replaces
400 100 582	3:51-24	Sep 98	86 77 437	75 01 82 Dec 92



D980A108

- 1 取付金具、右と左 (2 個)
- 2 タッピングボルト
- 3 ネジ (4 本)



- 1 グリルを取り外す。
- 2 バンパー内側の4箇所の穴にネジを切るため、タッピングボルトを使用する。
- 3 4本のボルトで取付金具を取り付ける。

重要事項

取付金具には左右の違いがマーキングされている。

- 4 追加ライトを取付金具に取り付ける。
グリルを元のように取り付ける。
- 5 ワイヤハーネスを接続する。
- 6 追加ライトを調整し、しっかり締めつけて固定する。