

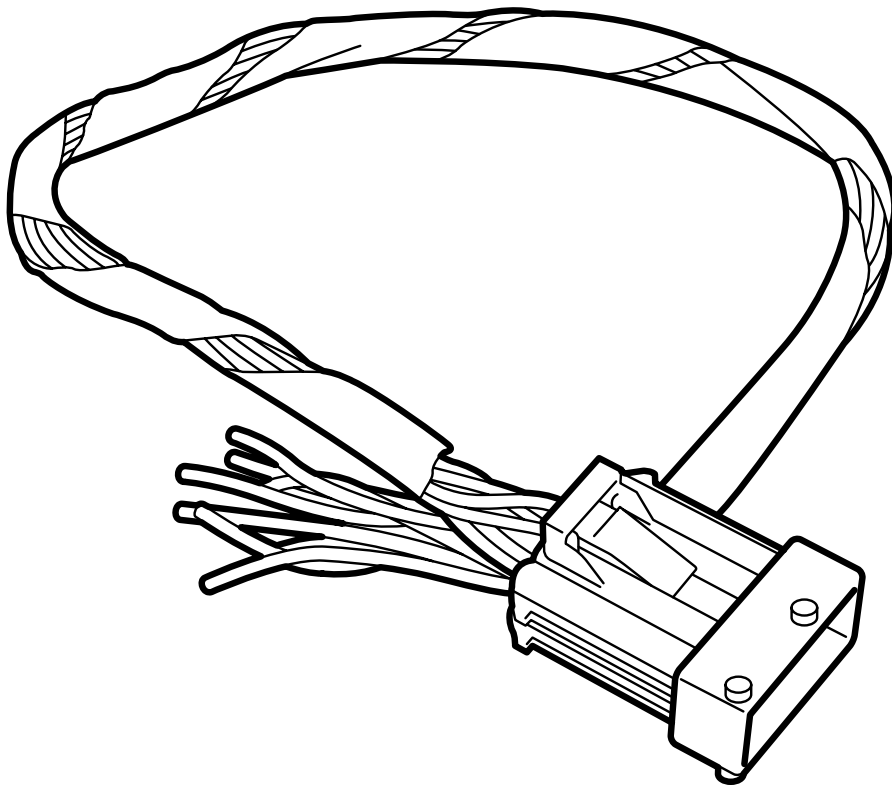


**MONTERINGSANVISNING · INSTALLATION INSTRUCTIONS
MONTAGEANLEITUNG · INSTRUCTIONS DE MONTAGE**

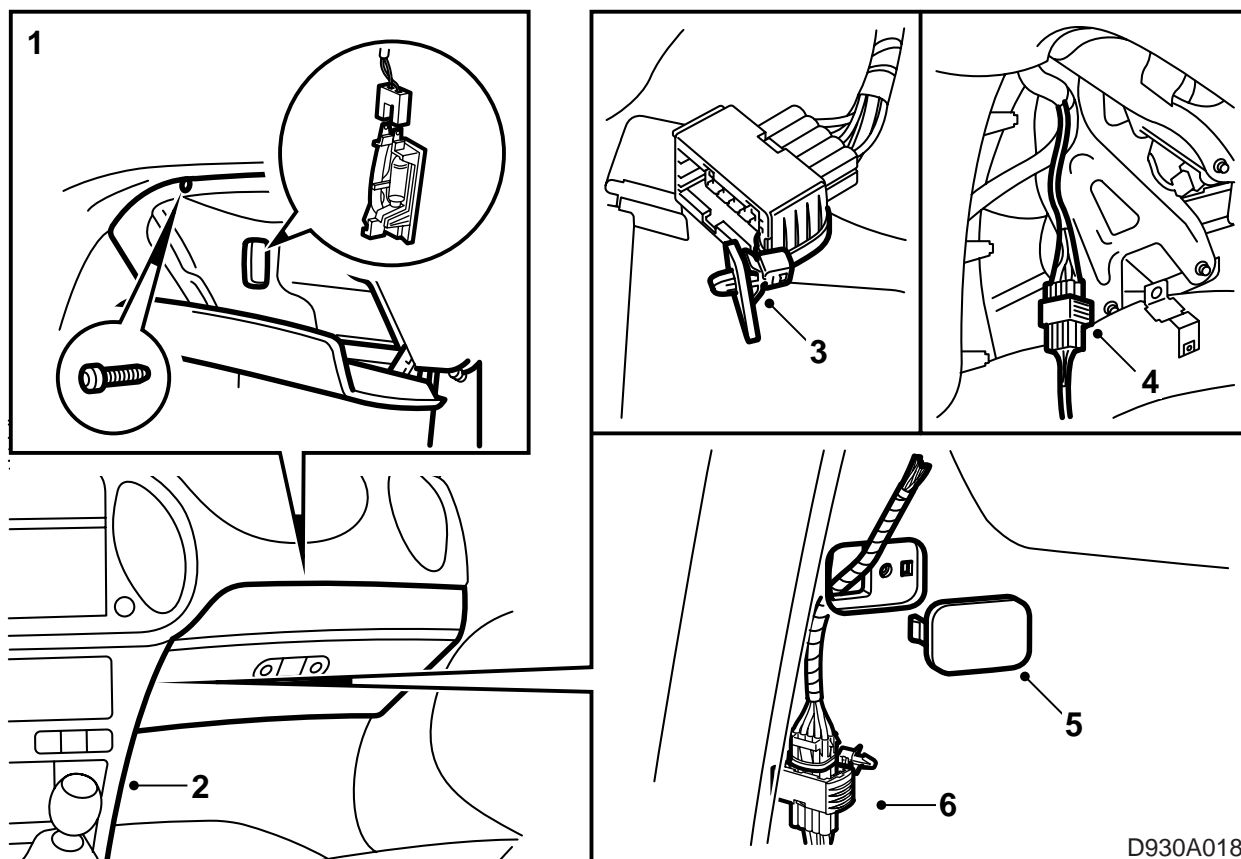
Saab 9-3

携帯電話接続用アダプターハーネス

Accessories Part No.	Group	Date	Instruction Part No.	Replaces
400 109 179	9:39-03	May 00	50 36 850	50 36 850 May 98



D930A017



Saab 9-3 には、移動電話設置用として 2 通りの予備配線が施されている。

電話用予備配線 (Tel 0) とハンズフリー用予備配線 (Tel 1) である。このアダプターハーネスは、どちらの場合でも機能する。

注記

(ハンズフリー用予備配線モデル、Tel 1 のみに適用。) 作業を開始する前に、マイク出力用としてハイレベルを使用しているかローレベルを使用しているかについて、電話機メーカーに確認を取ること。

- 1 グローブボックスを取り外す。
- 2 サイドパネル (助手席側) を取り外す。
- 3 電話設置用予備配線の 10 極コネクタを保持している結束バンドを切断する。
- 4 10 極コネクタにアダプターワイヤーハーネスを接続する。
- 5 サイドパネルの蓋を取り外し、アダプターワイヤーハーネスを中に通す。
- 6 がたつかないように結束バンドを使い、サイドパネルにある穴にコネクタをしっかりと取り付ける。

- 7 電話用コネクタにアダプターハーネスのそれぞれのリード線を接続する。正しく接続するために、以下の車のコネクタ（10 極）接続表およびそれぞれの電話の接続配線図を参照のこと。各接続の機能を比較する。

接続 車のコネクタ

ピン	電話用予備配線を施した車 (Tel 0)	ハンズフリー用予備配線を施した車 (Tel 1)
1	12V (+30) 電源供給	12V (+30) 電源供給
2	12V (+15)、キー操作電圧	12V (+15)、キー操作電圧
3	マイク用アース	マイク用アース
4	アース	アース
5	ミュート (消音)	ミュート (消音)
6	加減抵抗器	加減抵抗器
7	未接続	電話 ライン出力 信号
8	未接続	電話 ライン出力 アース
9	未接続	使用せず
10	未接続	マイク ハイレベル / ローレベル出力

- 8 ルーフコンソールを取り外し、以下の表に従って、ハイレベル / ローレベル信号について電話メーカーの指定通りに車のマイクが接続されていることを確認する。

必要に応じて、マイク用のコネクタを分解し、ピン接触子付きのケーブル接続をコネクタ内の正しい場所に移し替える。下の表を参照のこと。

マイク、3 極コネクタ

ピン	マイク 3 極コネクタ
1	マイク入力、ハイレベル
2	マイク入力、ローレベル
3	マイク用アース

- 9 電話接続が機能することを確認する。
10 サイドパネルとグローブボックスを取り付ける。