



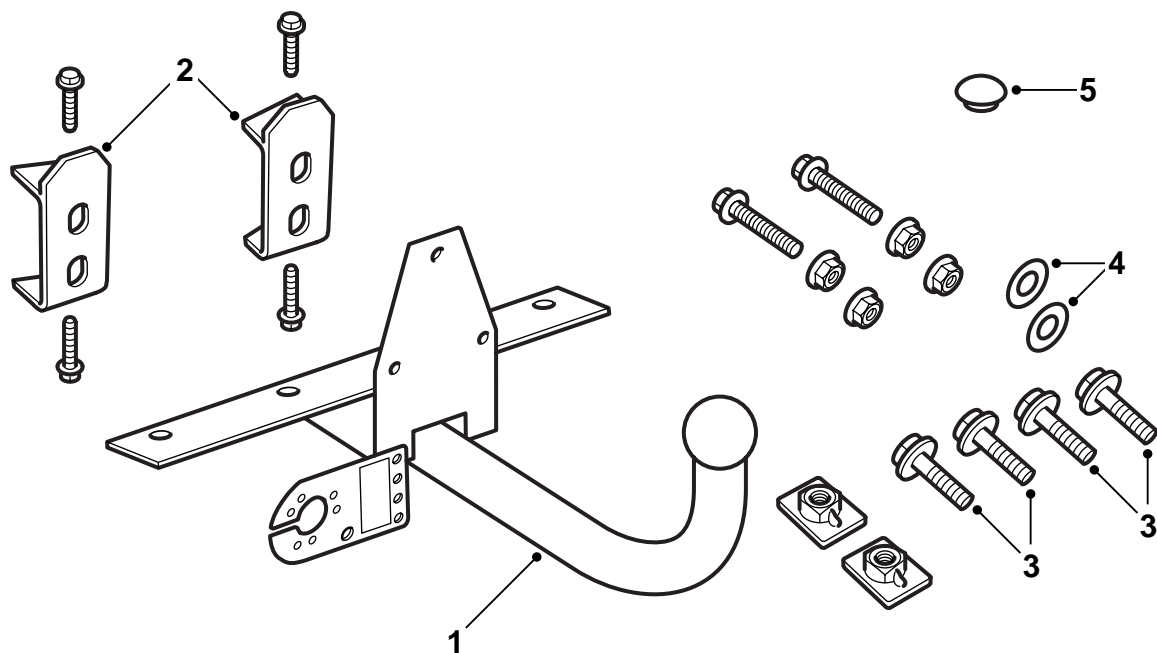
**SAAB**

MONTERINGSANVISNING · INSTALLATION INSTRUCTIONS  
MONTAGEANLEITUNG · INSTALLATIONS DE MONTAGE

## Saab 9-5 5 D

### 固定式牽引装置

Accessories Part No.	Group	Date	Instruction Part No.	Replaces
400 110 565 400 110 615	8:60-28	Apr 98	48 25 535	



E980A050

- 1 牽引装置
- 2 補強板
- 3 ボルトセット
- 4 シール
- 5 ゴムプラグ

400 110 565 (Saab パーツ番号 48 25 501) **車高調整装置のない車両用**

400 110 615 (Saab パーツ番号 48 27 853) **車高調整装置を装備した車両用**

### 注記

牽引装置取付に適用されるその国の法律上の要求や規定を必ず確かめること。これらを満たすよう気をつけること。

この牽引装置は、94/20/EEC 規定による要求を満たすものである。

### 最大許容トレーラ重量：

ブレーキ付きトレーラ：1,800 kg

ブレーキ無しトレーラ：運転可能状態における牽引自動車重量の 50 %、ただし最大 750 kg (1,650 lbs) まで。

**最大許容ボール部荷重：** 75 kg

**完品重量：** 8.2 kg

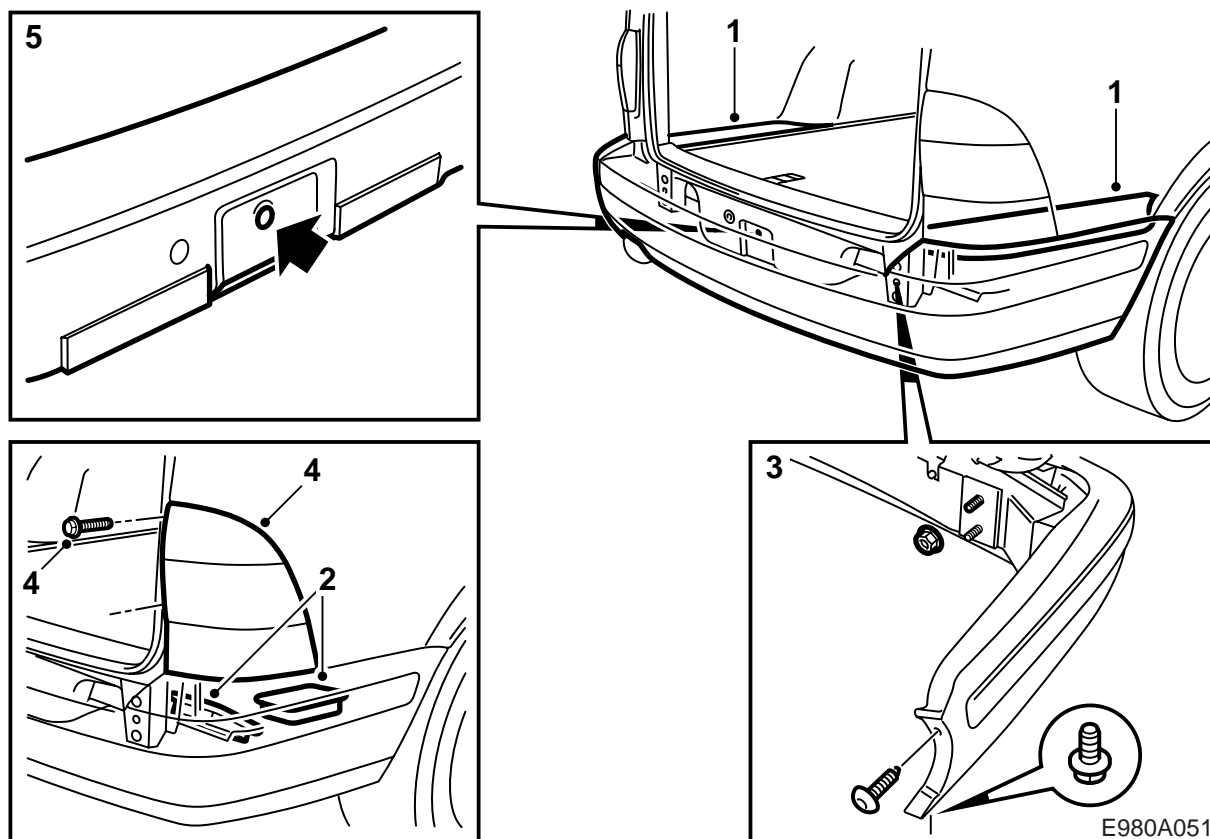
---

### 重要事項

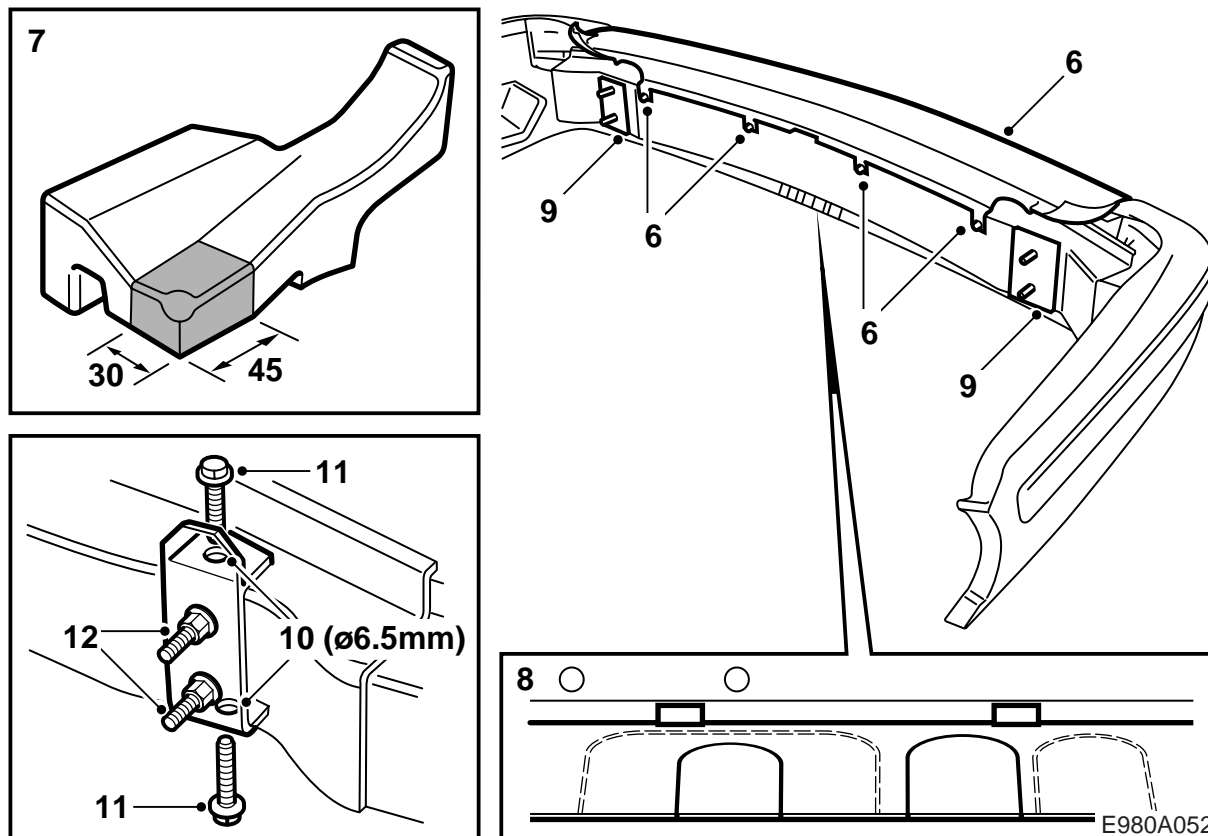
車は、牽引装置取付後、車両検査を受けてこの説明書を呈示する必要がある。

---

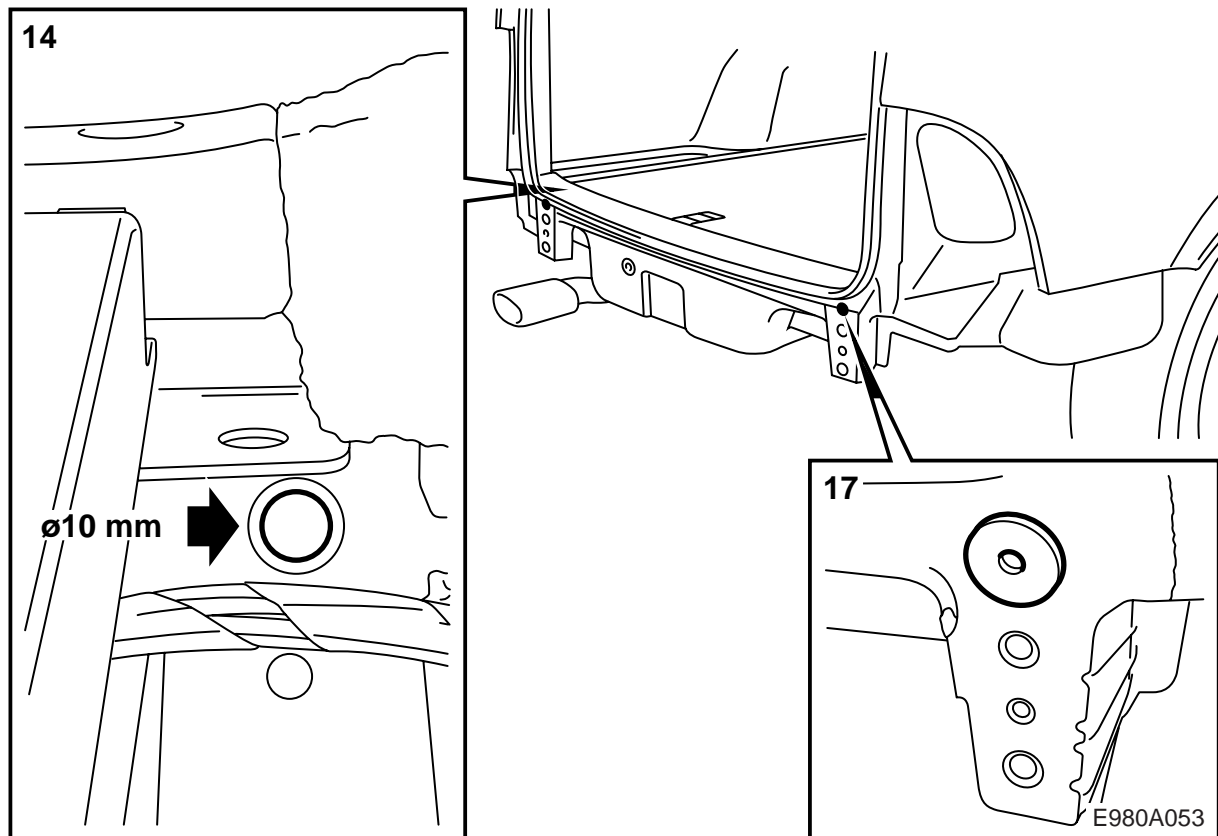
牽引装置用ワイヤーハーネスの取付けおよび接続については、ワイヤーハーネスに同梱されている説明書に従って行うこと。



- 1 ラゲッジコンパートメントのフロアの外側部分を外す。
- 2 ストレージ・ポケットを持ち上げ、ボディ後端内部から発泡樹脂ブロック（それぞれの側に 2 個）を引き出す。
- 3 バンパーを取り除く。
- 4 ボルトを覆っている 2 個のカバーを除去し、ボルトを外し、コンビネーションランプのフロントエッジのファスナーを引っ張って外し、リアコンビネーションランプを取り外す。
- 5 牽引フックを取り外し、ゴムプラグを取り付ける。



- 6 バンパー外殻上部のボルト類を少々緩め、外殻をスナップファスナーから慎重に引っ張って外す。
- 7 バンパー外殻のサポートを取り外し、図示のように左側サポートに切り込みを入れ、同様に右側も加工する。
- 8 内側の印に従ってバンパー外殻に牽引装置用の切り込みを施し、また印に従ってワイヤーハーネスの接続箱用の切り込みを施す。さらに、牽引装置と接続箱用の切り掻きの間に残ったバンパー下面のフラップも除去しなければならない。
- 9 バンパーレールからスペーサーワッシャを取り除き、代りに補強板を取り付ける。バンパーの4個の固定ナットを締め付けて補強板を固定する。
- 10 6.5 mm のドリル刃でバンパーレールに4箇所のをあける。
- 11 タッピングボルトを取り付ける。  
**締め付けトルク値：25 Nm (20 lbf ft)**
- 12 ナット類を除去し、バンパー外殻のサポートをはめ込む。

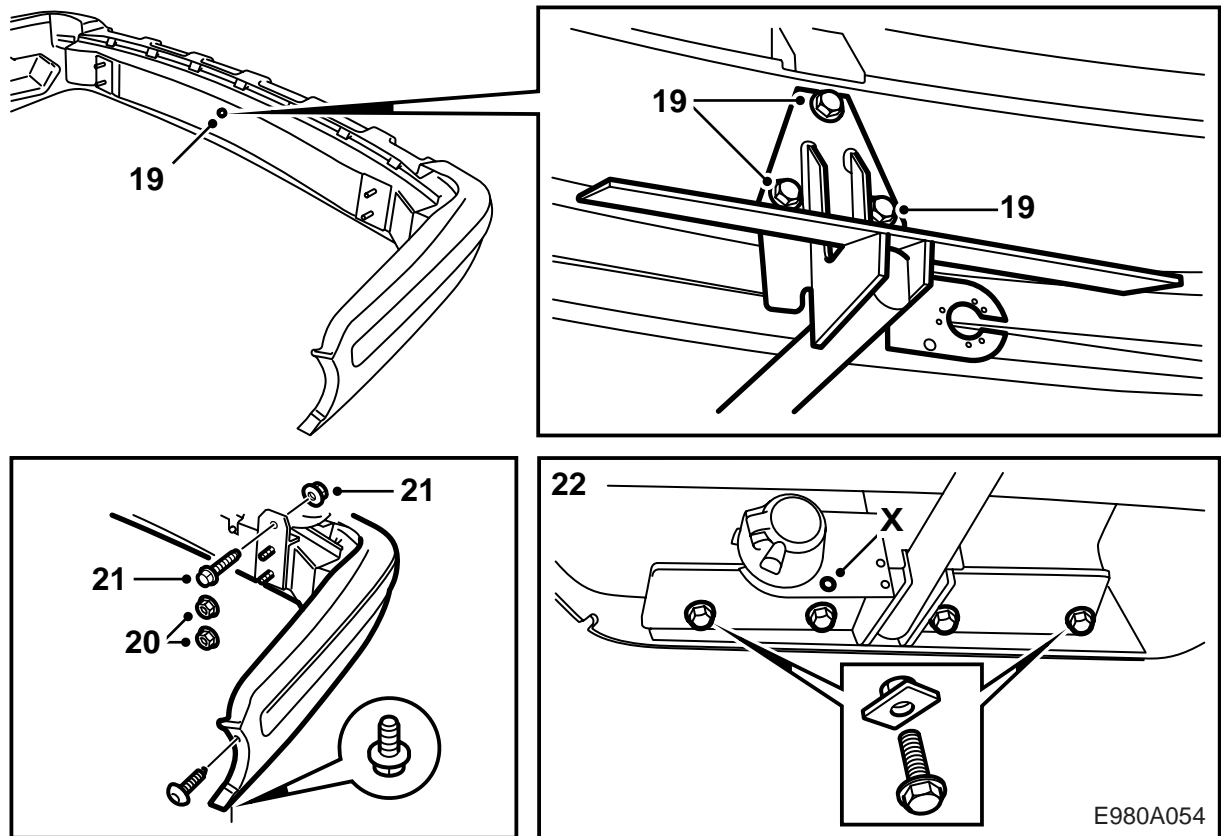


- 13 バンパー補強板が接触する箇所でボディからシーリングコンパウンドを掻き落とし、バンパーをはめて2個の上部ナットでボディに取り付ける。
- 14 スリーブを通じて、10 mm のドリル刃でリアエンドパネルと補強板に穴をあける。

### 重要事項

車のワイヤーハーネスを損傷しないように注意すること。

- 15 バンパーを取り除き、ラゲッジスペースのドリル切子をきれいに掃除する。
- 16 穴のバリを取り除き、散らばった切子や塗装屑を除去する。
- 17 ボディにシール（糊付き）を取り付け、中空部密封剤 Terotex HV 400（パーツ番号 30 15 930）を内側となる面に塗布する。ボディシーリング剤が掻き落された表面も防錆処理を行う。
- 18 ワイヤーハーネスのセットの説明に従って、選択したワイヤーハーネスを取り付ける。



X トレーラ / トレーラハウスの安全チェーン取付  
アイ。

19 バンパーレールの穴の一つに取り付けられたボルト  
を取り除き、牽引装置をバンパーに取り付ける。

**締め付けトルク値：40 Nm (30 lbf ft)**

20 バンパーをはめ、4個のナットで車に取り付ける。

**締め付けトルク値：40 Nm (30 lbf ft)**

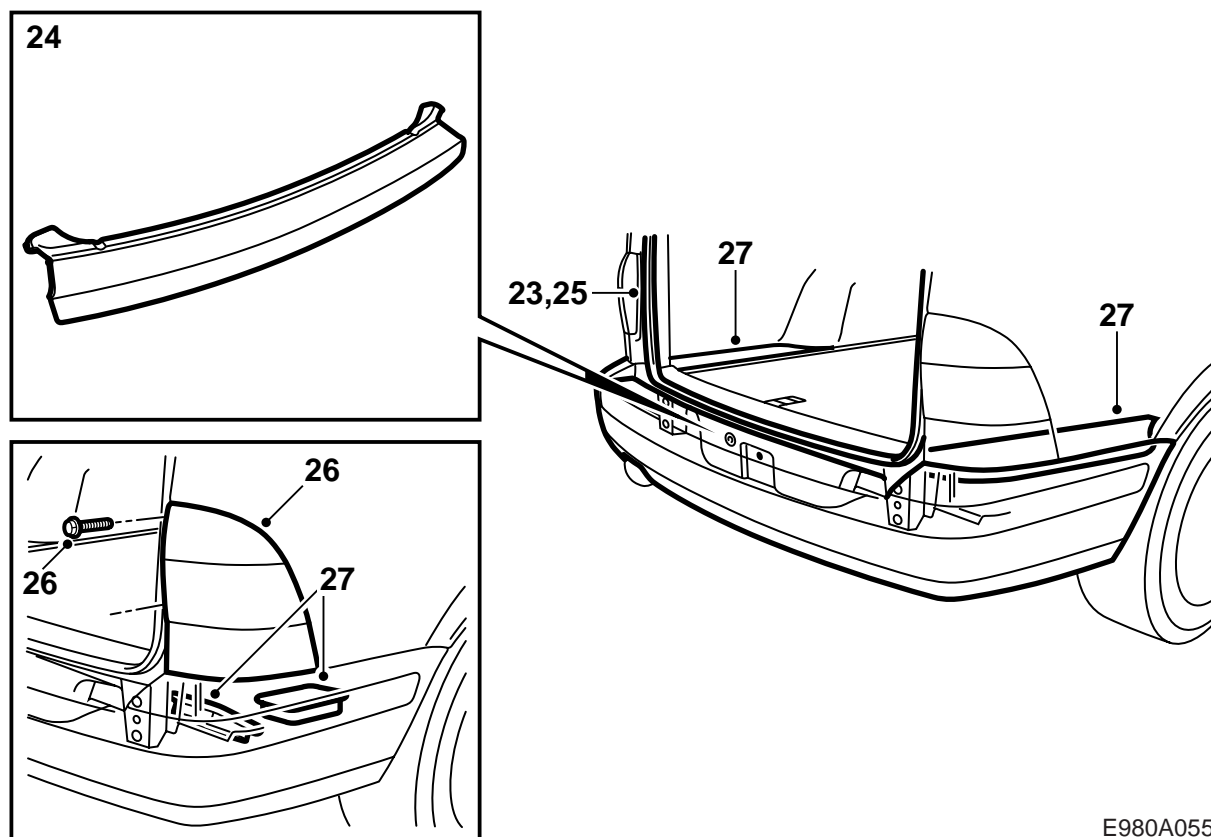
ホイールハウスにボルト類を戻す。

21 補強板を車に締め付けて固定する。

**締め付けトルク値：40 Nm (30 lbf ft)**

22 ボルトおよびボディに牽引装置を保持するナット  
付きプレートを取り付ける。

**締め付けトルク値：40 Nm (30 lbf ft)**



E980A055

- 23 テールゲート開口部周囲のウェザーストリップの下部分を引張って外す。
- 24 バンパーメンバー上の4本のボルトにまずバンパーの外殻をはめ合わせてから、バンパー外殻の上部分を元に戻す。次に外殻の上部をエッジ周囲のフックに押し込み固定する。ボルト類を締め付ける。
- 25 テールゲート開口部周囲のウェザーストリップを元に戻す。
- 26 リアコンビネーションランプを取り付ける。
- 27 ラゲッジスペース内のバンパー取り付け個所の上に発泡樹脂ブロックを取り付け、ストレージポケットとラゲッジコンパートメントのフロア外側部分を元に戻す。
- 28 車に取付説明書を入れておく。