

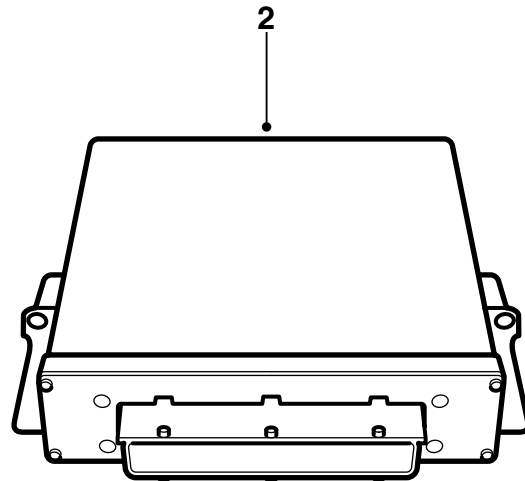
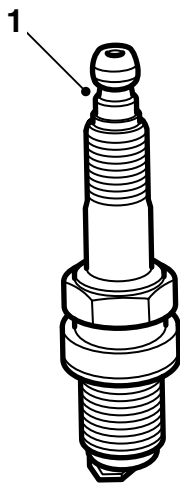


**MONTERINGSANVISNING · INSTALLATION INSTRUCTIONS
MONTAGEANLEITUNG · INSTRUCTIONS DE MONTAGE**

Saab 9-5 B205

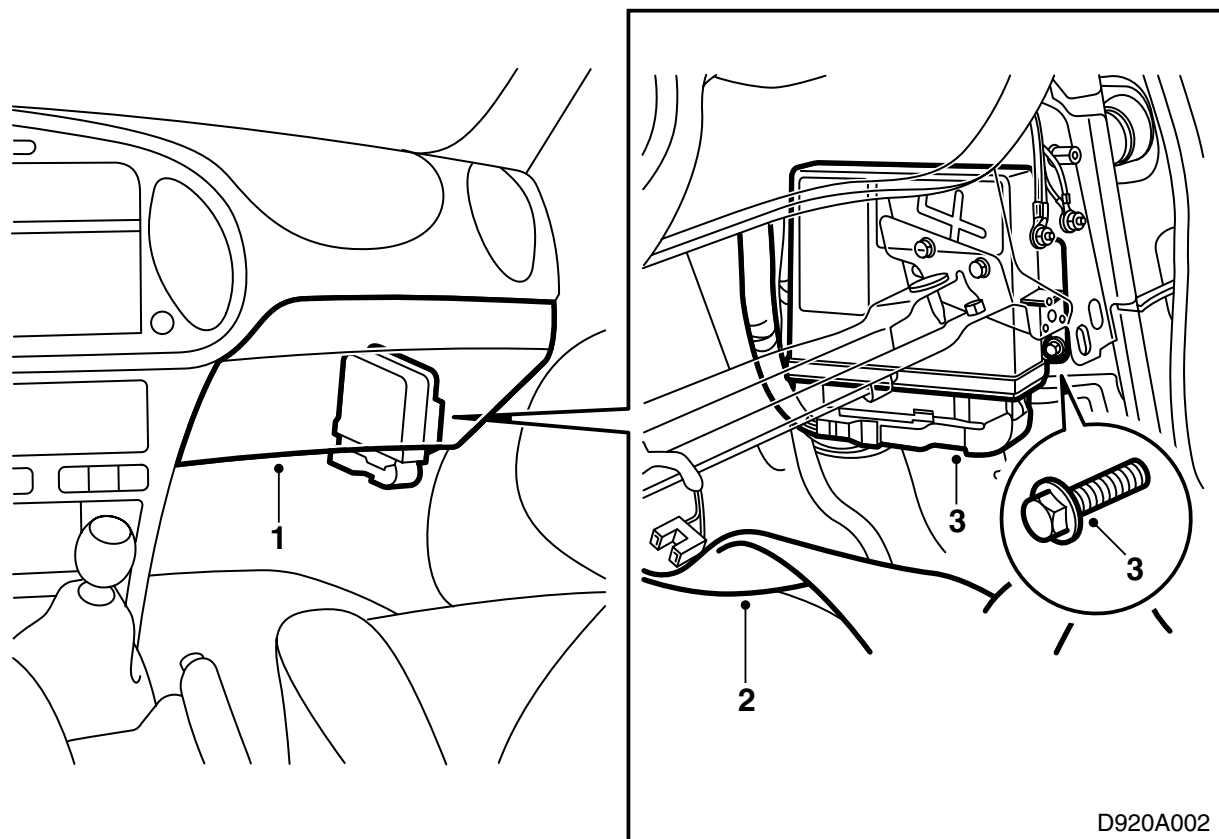
チューニングキット

Accessories Part No.	Group	Date	Instruction Part No.	Replaces
400 130 027 400 130 035	9:29-04	Dec 00	53 81 918	53 81 918 Nov 00

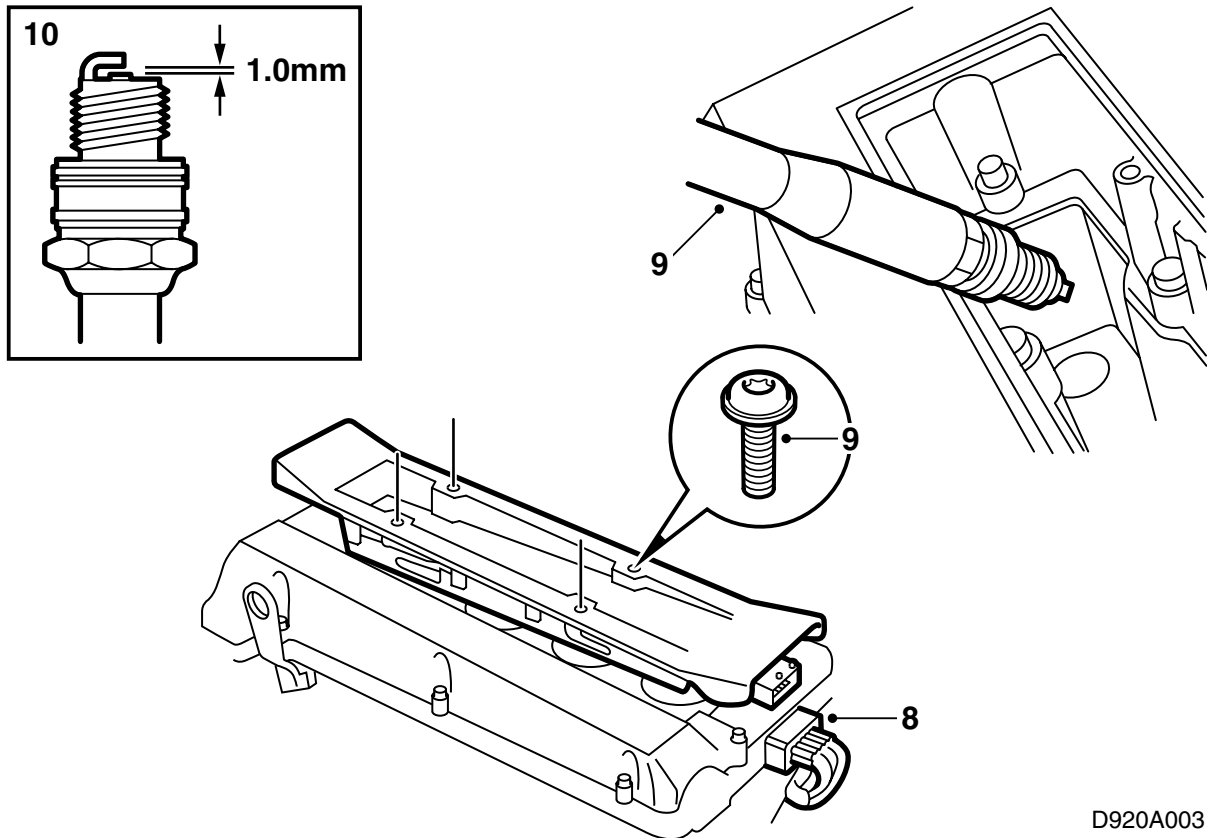


D920A001

- 1 スパークプラグ (4 個)
- 2 制御モジュール



- 1 グローブボックスを取り外す。
- 2 マットを折って作業の妨げにならないようにする。
- 3 コネクターを取り外し、制御モジュールを取り外す。
- 4 制御モジュールを取り付ける。
- 5 コネクターを接続する。
- 6 マットを元に戻す。
- 7 グローブボックスを取り付ける。



D920A003

- 8 点火ディスチャージモジュールのコネクターと取付ボルト4本を取り外す。
- 9 点火ディスチャージモジュールとスパークプラグを取り外す。
- 10 新しいスパークプラグのスパークギャップを点検する。ギャップは0.1-1.1 mm となっている必要がある。
- 11 Molykote 1000 (パーツ番号 30 20 271) または同等のものを使って新しいスパークプラグのねじ山を潤滑し、各スパークプラグを取り付ける。
締め付けトルク：27 Nm (20 lbf ft)
- 12 Krytox (パーツ番号 30 19 312) を使い、点火ディスチャージモジュールのスパークプラグ側接続部にあるゴムシールを潤滑し、点火ディスチャージモジュールを取り付ける。
締め付けトルク：11 Nm (8 lbf ft)
- 13 点火ディスチャージモジュールのコネクターを接続する。
- 14 TWICE 制御モジュールを使用して制御モジュールと主要インスツルメントをプログラミングする。まず、診断ツールを接続し、イグニッションキーを ON の位置に回転し、Body、TWICE、そしてメニュー "Immobilization" を選択する。約 10 秒後にイモビライゼーションがプログラミングされる。

重要事項

プログラミング実施後にエンジンマネージメントシステムに故障診断コードが存在する場合がある。これらは消去しておくこと。

エンジンが正常に始動するか点検する。

- 15 **スウェーデン**：取付説明書と一緒にある証明書に必要事項を記入し顧客に手渡す。

重要事項

車は、エンジン出力が変更されたため、登録検査を行わなければならない。

この証明書は、登録検査時に持参しなければならない。

- 16 顧客に取付説明書および "TUNING KIT CERTIFICATE FOR SAAB 9-3 (チューニングキット保証書)" を手渡す。