

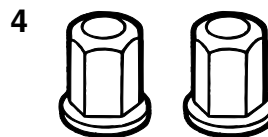
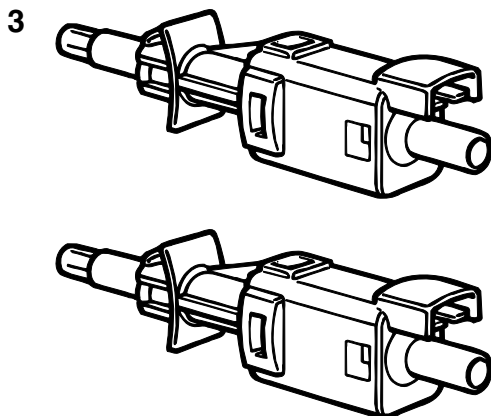
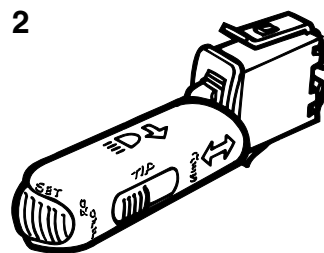
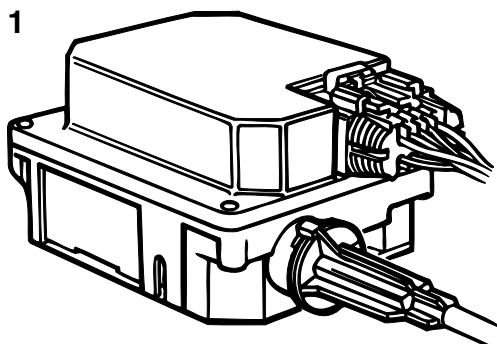


MONTERINGSANVISNING · INSTALLATION INSTRUCTIONS
MONTAGEANLEITUNG · INSTRUCTIONS DE MONTAGE

Saab 900 M95-, Saab 9-3 B204, B234

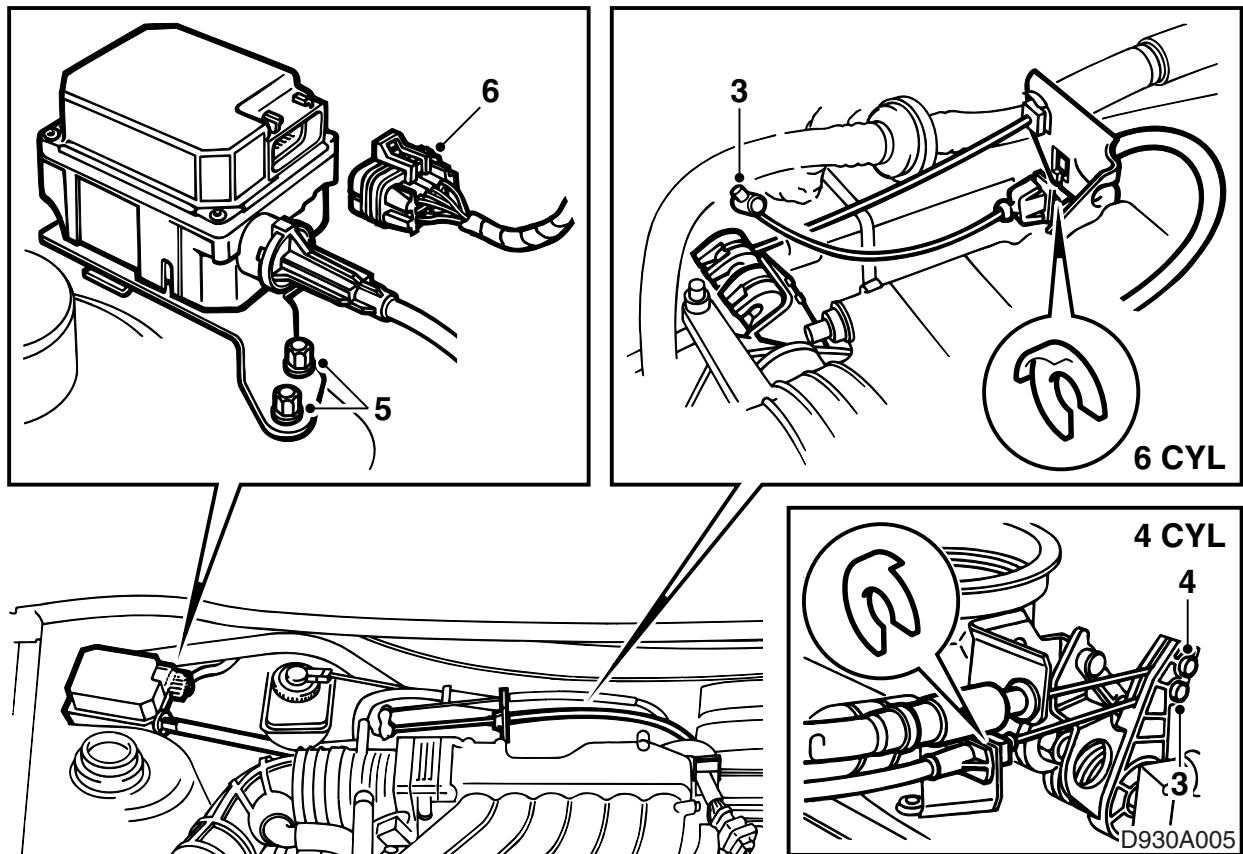
クルーズコントロール

Accessories Part No.	Group	Date	Instruction Part No.	Replaces
400 130 555 400 130 563	3:68-19	May 02	47 11 438	47 11 438 Jul 00



D930A004

- 1 制御モジュール
- 2 セレクタースイッチ
- 3 ブレーキスイッチとクラッチスイッチ
- 4 保持ナット
- 5 クリップ

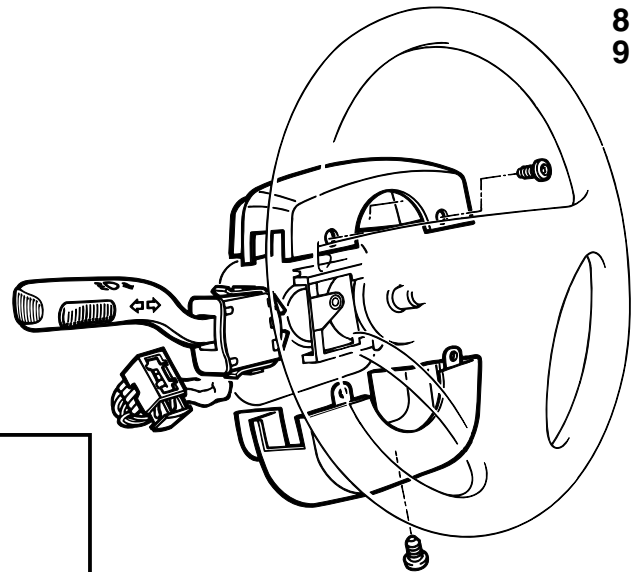
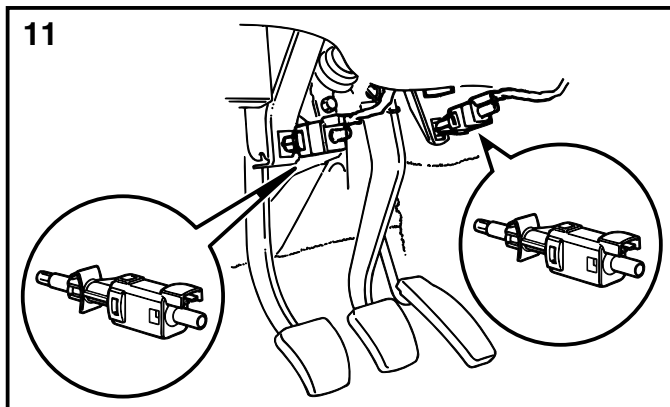
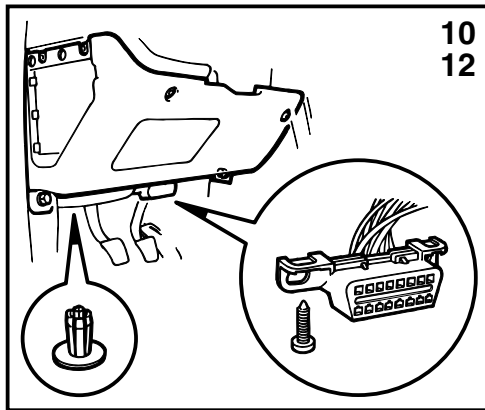


- 1 エアサイレンサー（共振器）を外し、横に動かす。
0 リングに気を付ける（4 気筒）。
- 2 クルーズコントロールを持ち、ケーブルをクランクケース換気ホースの下に挿入し、オイルディップスチックチューブの背後、そしてスロットルボディレバーまで引き入れる（4 気筒）。
6 気筒エンジンの場合、クルーズコントロールケーブルをバルクヘッド前に引く。
- 3 車のスロットルケーブルをレバーから分離した後、クルーズコントロールユニットのケーブルをレバーの上から 2 番目の切れ込みに接続する。

重要事項

ケーブルストップを押し入れ、レバーの切れ込みにはまるようにする（カチッとした音が聞こえる）。

- 4 ケーブル鎧装の接続をクリップでブラケットに固定する。車のスロットルケーブルをレバーの一番上の切れ込みに接続する。スロットルボディの前（4 気筒）、あるいはバルクヘッドのケーブル（6 気筒）に、ケーブル類をケーブルタイで固定する。
- 5 クルーズコントロールを取り付ける。
- 6 準備されたケーブルハーネスをバルクヘッドから分離し、10 極コネクタをクルーズコントロールに接続する。
- 7 エアサイレンサー（共振器）を取り付ける。
0 リングの位置と状態をチェックする。



D930A006

- 8 ステアリングホイールを一番外側の位置に引き、ステアリングホイールカバーを外す。クルーズコントロールのコンネクターを外し、フラッシュスイッチをパチッと外して、取る。
- 9 クルーズコントロールスイッチを取り付け、コンネクターを接続し、ステアリングホイールカバーを取り付ける。
- 10 計器パネルの下部を取り外す
- 11 クラッチスイッチとブレーキスイッチのケーブルを分離する。ブレーキスイッチとクラッチスイッチをペダルアセンブリー上のブラケットに取り付ける。

- スピードが約40 km/hに減速すると、RESを押す。加速され、50 km/hに戻る。
- SET ボタンを約2秒間押しつづける。加速され、SET ボタンを離れた時の車両のスピードを保持する。

重要事項

スイッチが確実にパチッとハマること。

ケーブルを接続する。

- 12 計器パネルの下部を取り付ける。
- 13 車両をテスト運転し、スイッチとペダルスイッチの作動を点検する。
 - 約 50 km/h のスピードで走行し、SET を押す。アクセルペダルを離すと、車両はこの速度を保つ。
 - ブレーキペダルを軽く踏む。クルーズコントロールが解除される。
 - スピードを約40km/hに減速すると、RESを押す。加速され、50km/hに戻る。
 - クラッチペダルを軽く踏む。クルーズコントロールが解除される。