

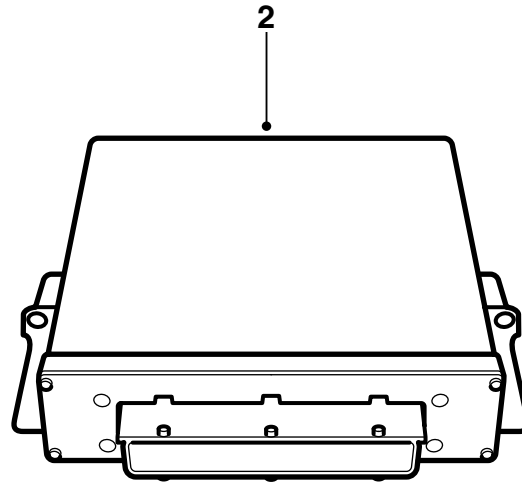
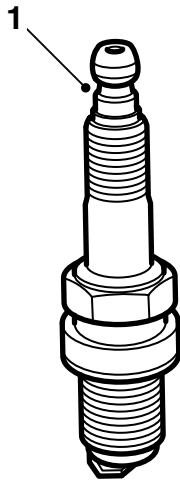


MONTERINGSANVISNING · INSTALLATION INSTRUCTIONS
MONTAGEANLEITUNG · INSTRUCTIONS DE MONTAGE

Saab 9-3 B205E M02

チューニングキット

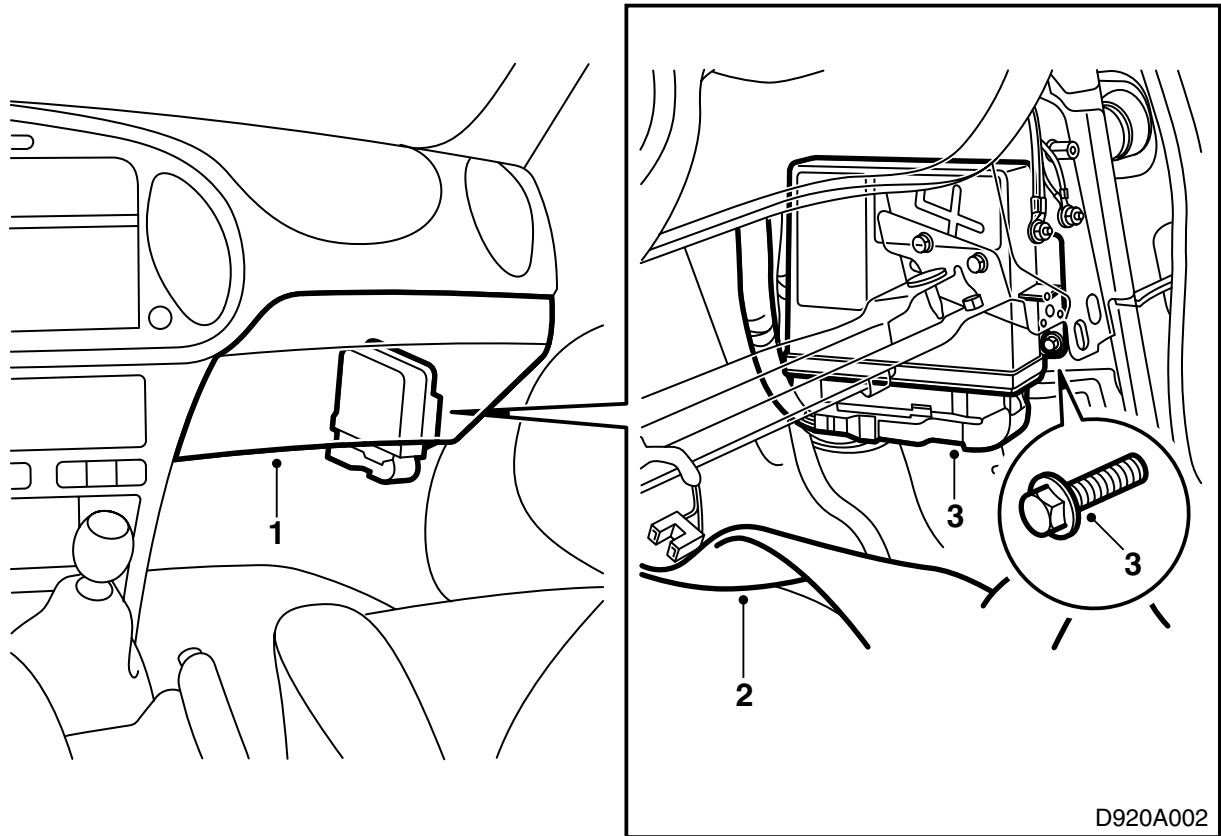
Accessories Part No.	Group	Date	Instruction Part No.	Replaces
400 131 785	9:29-07	Jul 01	53 82 700	



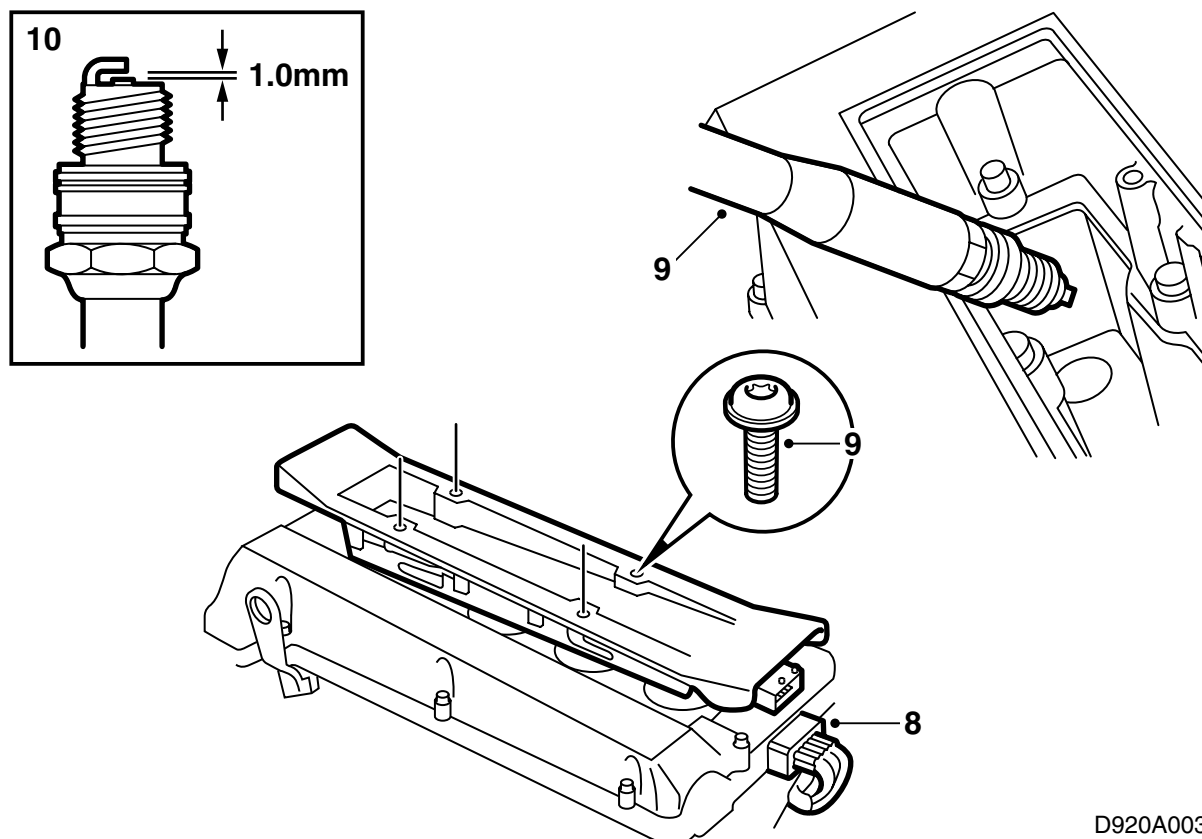
D920A001

1 スパークプラグ (4 個)

2 制御モジュール



- 1 グローブボックスを取り外す。
- 2 マットを折って作業の妨げにならないようにする。
- 3 コネクターを取り外し、制御モジュールを取り外す。
- 4 制御モジュールを取り付ける。
- 5 コネクターを接続する。
- 6 マットを元に戻す。
- 7 グローブボックスを取り付ける。



D920A003

- 8 点火ディスチャージモジュールのコネクターと取付ネジ4本を取り外す。
- 9 点火ディスチャージモジュールとスパークプラグを取り外す。
- 10 新しいスパークプラグのギャップを点検する。
1.0 ~ 1.1 mm でなければいけない。
- 11 新しいスパークプラグのネジ山に Molykote 1000 (部品番号 30 20 271)、または類似品を塗布する。
スパークプラグを取り付ける。

締め付けトルク値：27 Nm (20 lbf ft)

- 12 点火ディスチャージモジュールのスパークプラグ接続部上のラバーシールを Krytox (部品番号 30 19 312) で潤滑し、モジュールを取り付ける。

締め付けトルク値：11 Nm (8 lbf ft)

- 13 点火ディスチャージモジュールのコネクターを接続する。
- 14 TWICE 制御モジュールを使用して制御モジュールと主要インスツルメントをプログラミングする。
まず、診断ツールを接続し、イグニッションキーを ON の位置に回転し、ボディ、TWICE、そしてメニュー「イモビライザー」を選択する。約 10 秒後にイモビライザーがプログラミングされる。

重要事項

プログラミング実施後にエンジンマネージメントシステムに故障診断コードが存在する可能性がある。これらは消去しておくこと。

エンジンが正常に始動するか点検する。

- 15 **スウェーデン**：取り付け説明に入っている証明書に記入し、顧客に渡す。

重要事項

エンジン出力が増えたため、新しい登録点検を行わなければならない。

前述の証明書を、登録テストの際に提示すること。

- 16 取り付け説明書と「TUNING KIT CERTIFICATE FOR SAAB 9-3 (Saab 9-3 チューニングキット証明書)」を顧客に手渡す。