

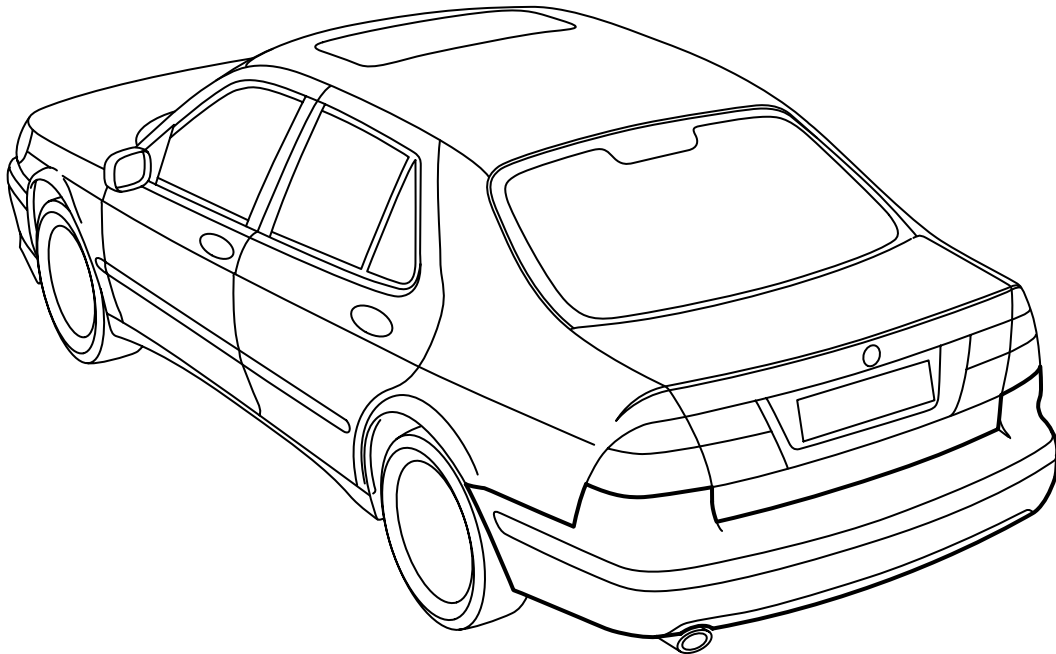


**MONTERINGSANVISNING · INSTALLATION INSTRUCTIONS
MONTAGEANLEITUNG · INSTRUCTIONS DE MONTAGE**

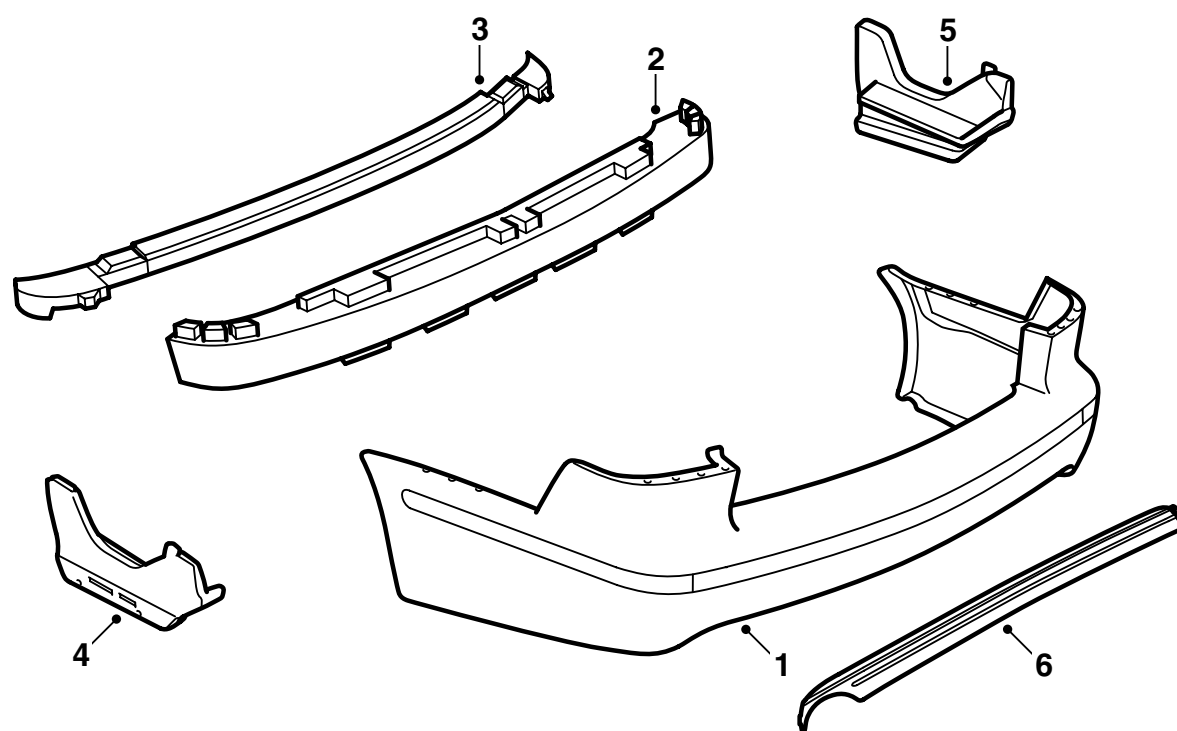
Saab 9-5 4D M02-

リアバンパー

Accessories Part No.	Group	Date	Instruction Part No.	Replaces
400 133 252	9:84-28	Aug 03	55 81 863	55 81 863 May 03

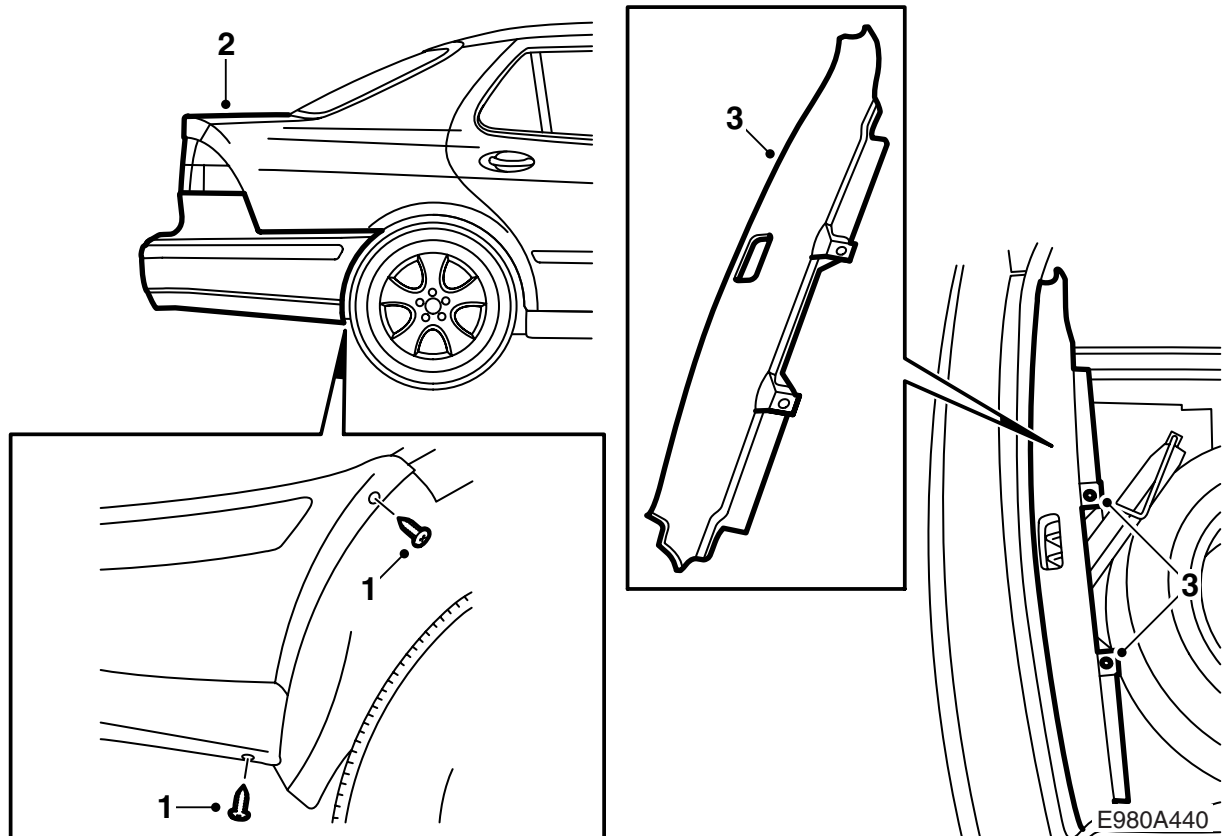


E980A438



E980A439

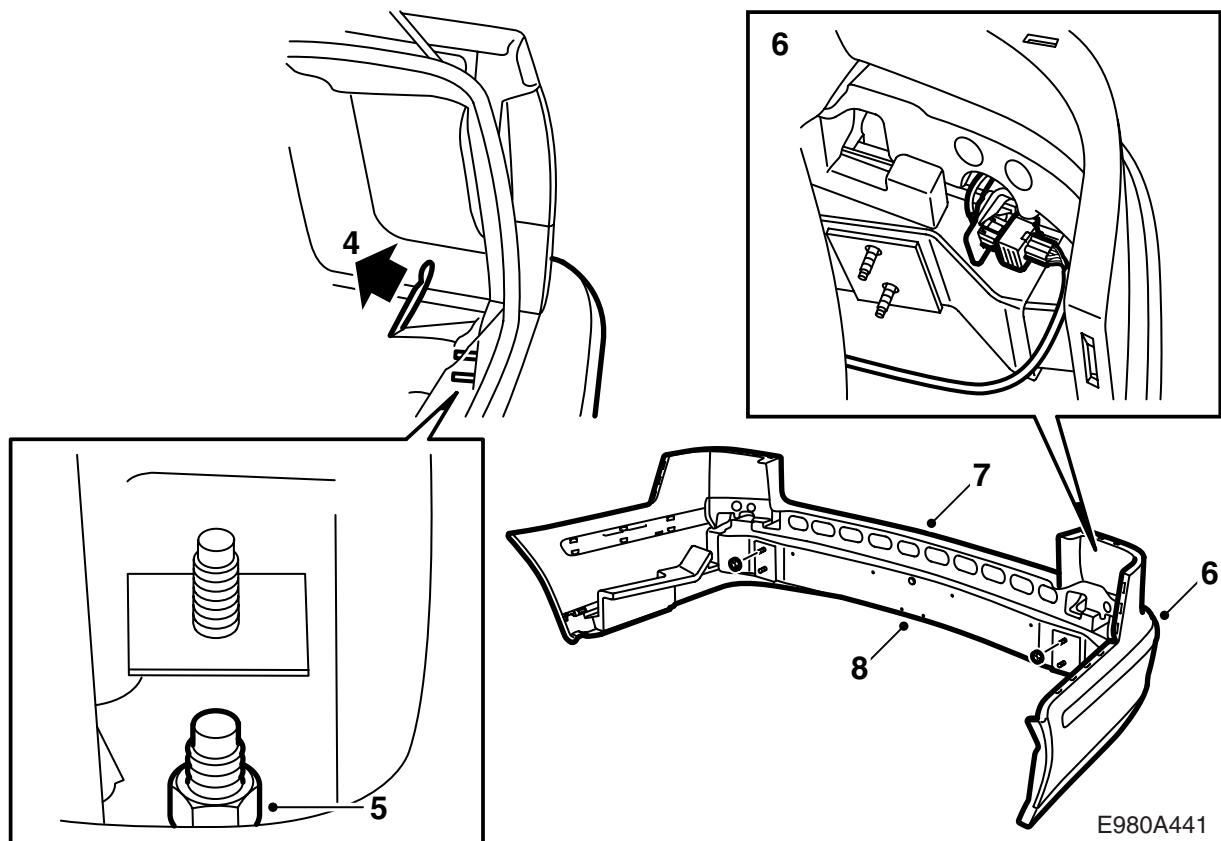
- 1 バンパーシェル (別注文)
- 2 セルブロック (バンパーメンバー)
- 3 セルブロック (上側)
- 4 セルブロック (左側)
- 5 セルブロック (右側)
- 6 グリルデカールストリップ



バンパーシェルには、灰色のプライマーで表面処理済みであり、塗装の下準備が出来ている。

バンパーシェルをボディと同色に塗装する。この取り付け説明書にある、「プライマー下処理済み PP/EPDM 樹脂の塗装規定」の項を参照する。

- 1 ホイールハウジングのネジを抜き取る（各サイドに2本ずつある）。
- 2 トランクリッドを開く。
- 3 スカッフプレートを取り外す。



- 4 トランクルームのマットを折り曲げてどけ、シールを外す。

けん引装置付きの車：

- バンパーシェルデカールストリップのコーナーパーツをゆるめ、中央パーツを取り外す。
- アンプをボディに固定しているネジとナットを取り外す。
- 車のフロアにけん引装置を固定している固定具を取り外す。
- けん引装置の電気コネクタを、けん引装置から外す。

- 5 バンパーを固定しているナットを取り外す。下側のネジには、けん引装置がある車の場合にのみナットが付いている。

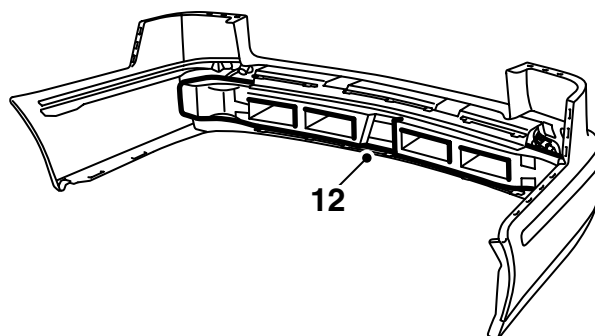
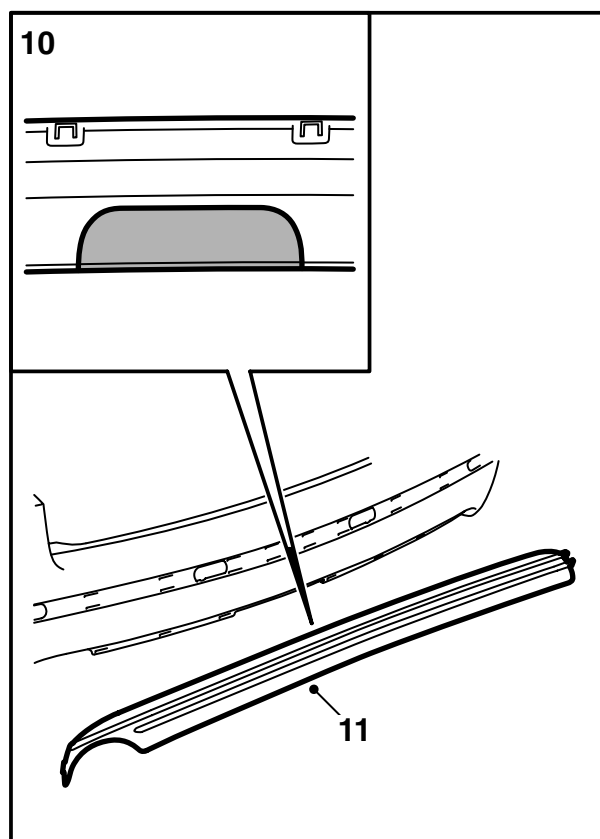
- 6 ホイールハウジングエッジとリアフェンダー（ウイング）からバンパーを引き出す。バンパーを後方に向け取り出す。

SPA（バックセンサー）：コネクタを分離する。

重要事項

塗装を損傷しないように、取り外し作業は注意深く行うこと。

- 7 上側のセルフロックを取り外す。
- 8 バンパーレールを取り外す。
- 9 **SPA（バックセンサー）：**セルフロックをバンパーシェル、ワイヤーハーネス、及びコネクタのホルダーから取り外す。



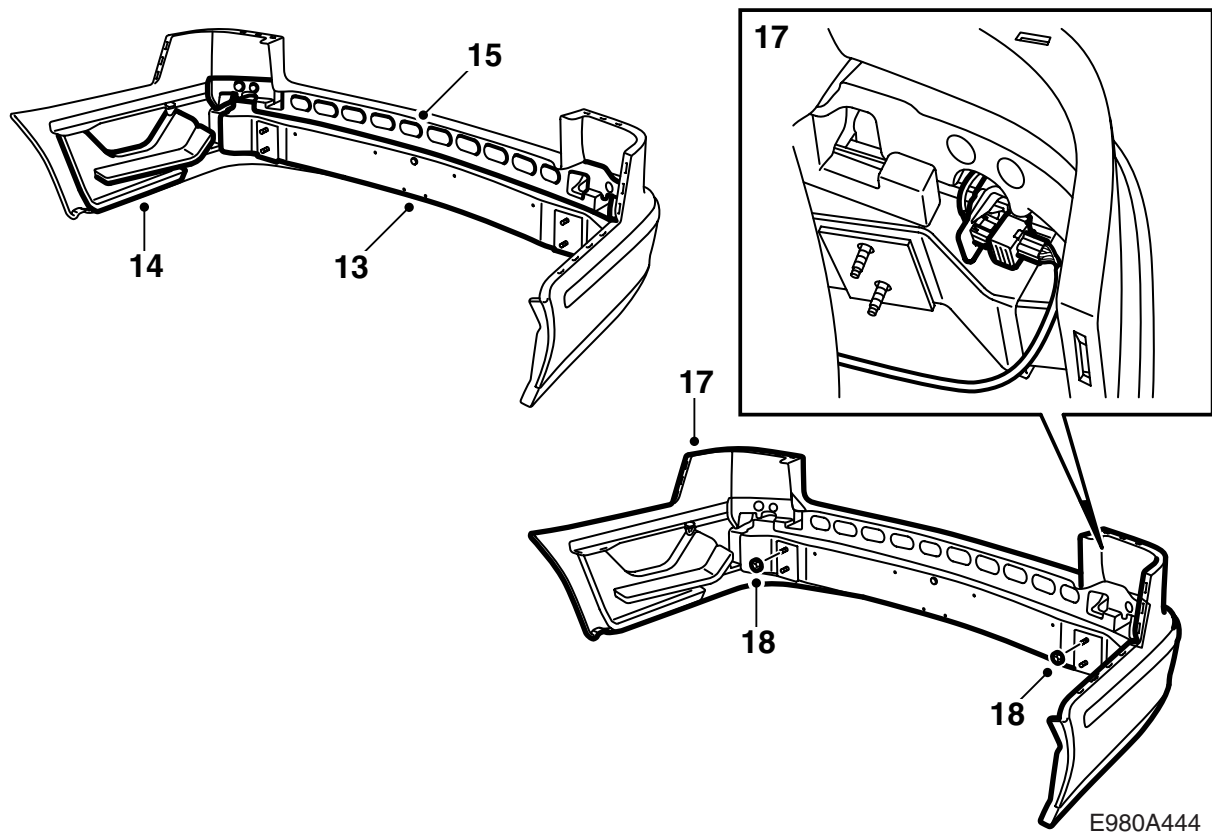
E980A443

- 10 **けん引装置付きの車**：鉤形刃を装着したユニバーサルナイフを使用して、バンパーカバーにけん引装置用の切り欠きを施す（レシプロソーの使用も可）。

重要事項

可能な限り入念な切断を行うこと。外観が非常に重要である。必要に応じてやすりを使用して調整する。

- 11 バンパーにグリルデカールストリップを取り付ける。
SPA (バックセンサー)：ワイヤーハーネスを取り付ける。
- 12 セルブロックをバンパーシェルの取り付けウェッジに押し入れる。

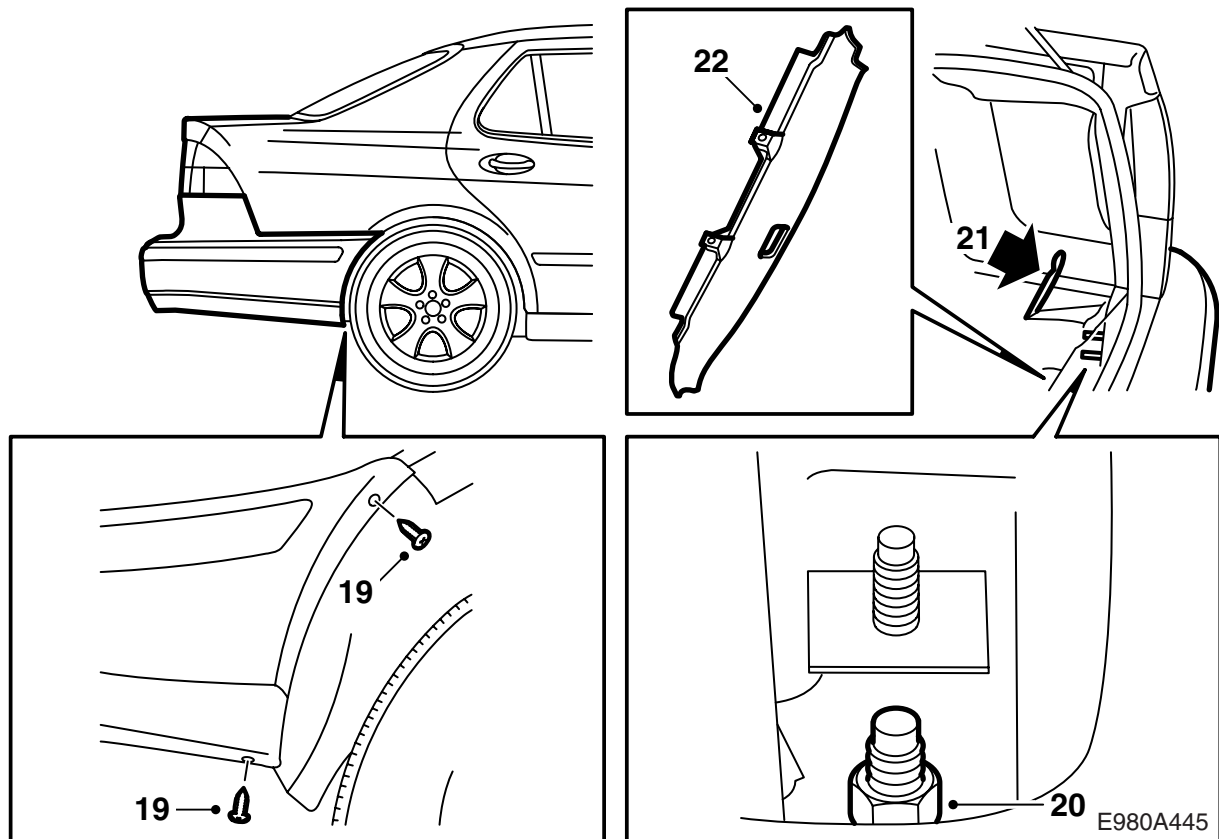


13 バンパーレールを取り付ける。

注記

レールは、保護シェルにある調整ノブを使用して正しい位置へ調整する。

- 14 セルブロックをバンパーシェルの各サイドに取り付ける。
- 15 上側のセルブロックを取り付ける。
- 16 **SPA (バックセンサー)** : コネクターのホルダーを取り付ける。
- 17 バンパーをはめ込む。
SPA (バックセンサー) : コネクターを接続する。
- 18 ホイールハウジングエッジとリアのフェンダー (ウイング) 上にバンパーを押し付ける。クリップが正しくはまることを確認の上、ナットを差し込む。



19 バンパーをトランクリッドの開口部に対してセンター決めし、ホイールハウジング端部のネジを締め付ける。取り付け状態を点検し、必要に応じて調整する。

20 バンパーを固定するナットを取り付ける。

締め付けトルク : 40 Nm (30 lbf ft)

けん引装置付きの車 :

- けん引装置の電気コネクタを、けん引装置に接続する。
- 車のフロアにけん引装置を固定している固定具を取り付ける。

締め付けトルク : 40 Nm (30 lbf ft)

- アンブをボディに固定しているネジとナットを取り付ける。

締め付けトルク : 40 Nm (30 lbf ft)

- バンパーシェルデカールストリップの中央パーツを取り付け、コーナーパーツを取り付ける。

21 シールを取り付け、トランクルームのマットを元に戻す。

22 スカッフプレートを取り付ける。

23 トランクリッドを閉じる。

プライマー下処理済み PP/EPDM 樹脂の塗装規定

- 各サイドシルスポイラーは、塗装工程中、変形しないように配置する必要がある。
- 温度が +40 °C (104° F) 以上にならないこと。
- 各サイドシルスポイラーは、納品業者によりプライマー塗装が施されている。
- 各サイドシルスポイラーの取り扱いに際しては、清潔な手袋を使用すること。

乾燥時間

40 °C (104° F) で 70 分。

準備作業

- ベースペイントを施した表面にやすりをかける。
やすり紙は 3M 1200 または 800 を使用する。