

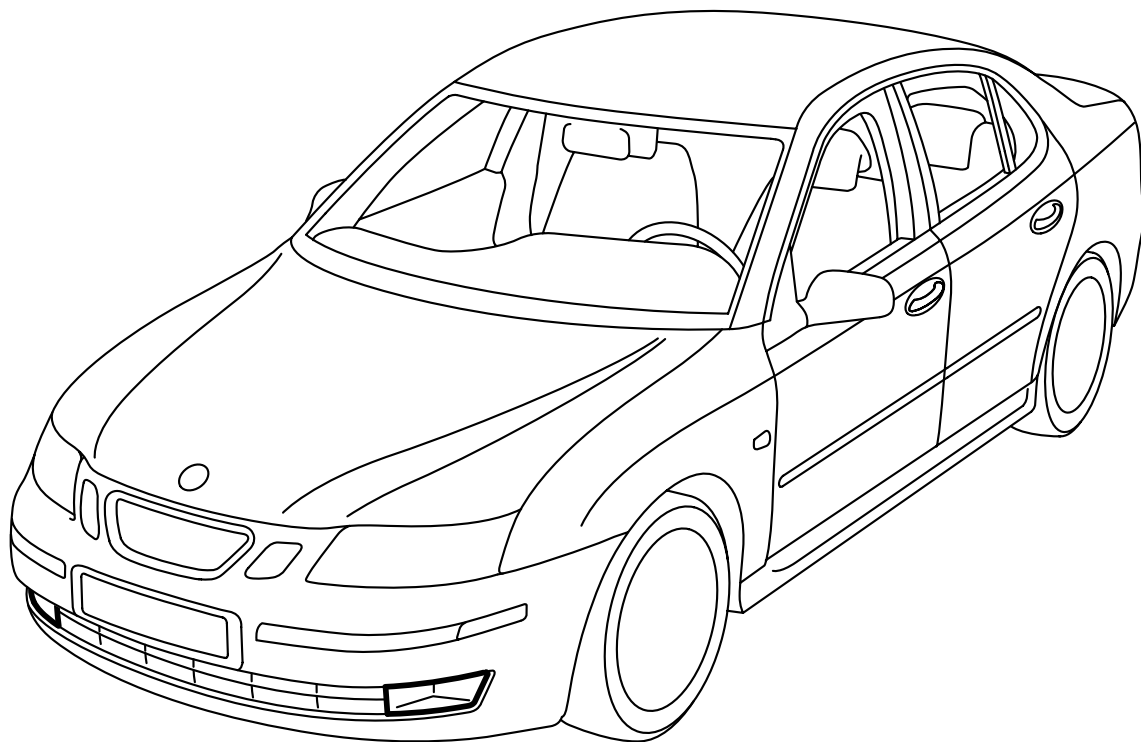


**MONTERINGSANVISNING · INSTALLATION INSTRUCTIONS  
MONTAGEANLEITUNG · INSTRUCTIONS DE MONTAGE**

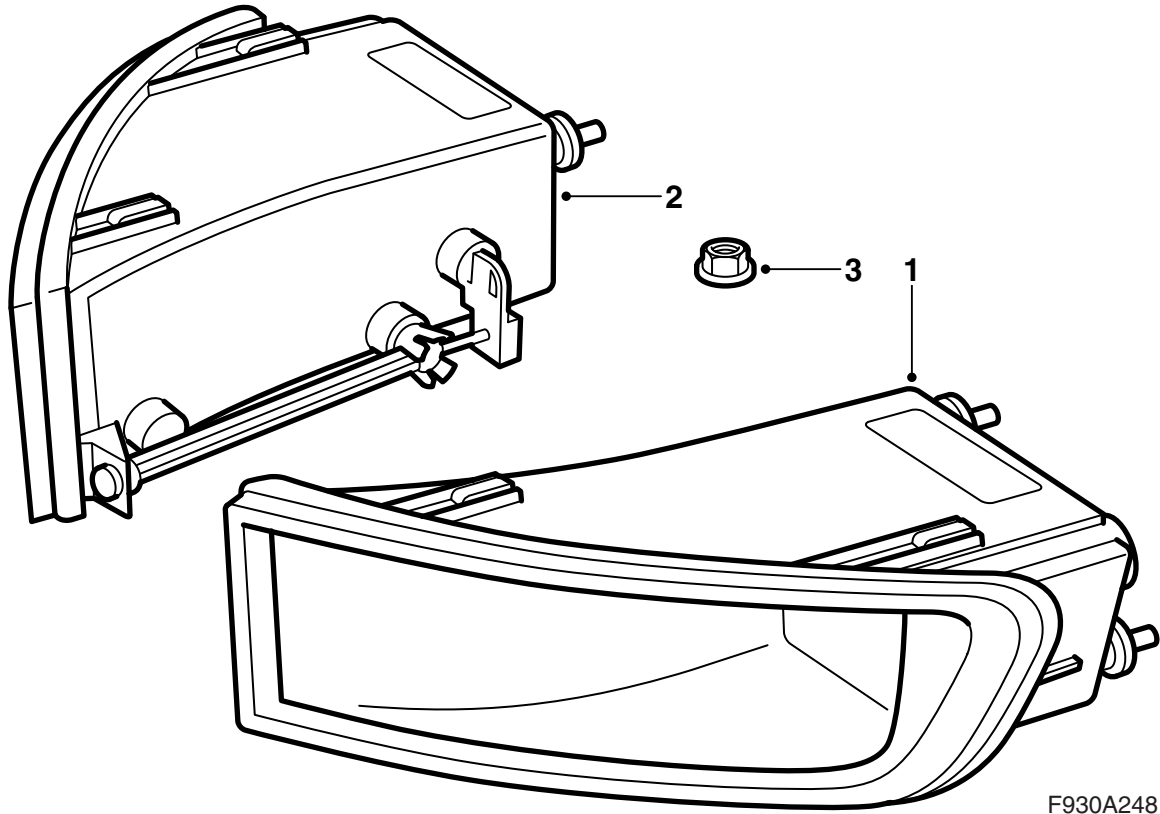
**Saab 9-3 M03-**

안개등

Accessories Part No.	Group	Date	Instruction Part No.	Replaces
12 787 092	9:35-05	May 05	12 789 095	12 789 095 May 03



F980A110



F930A248

1 안개등(좌)

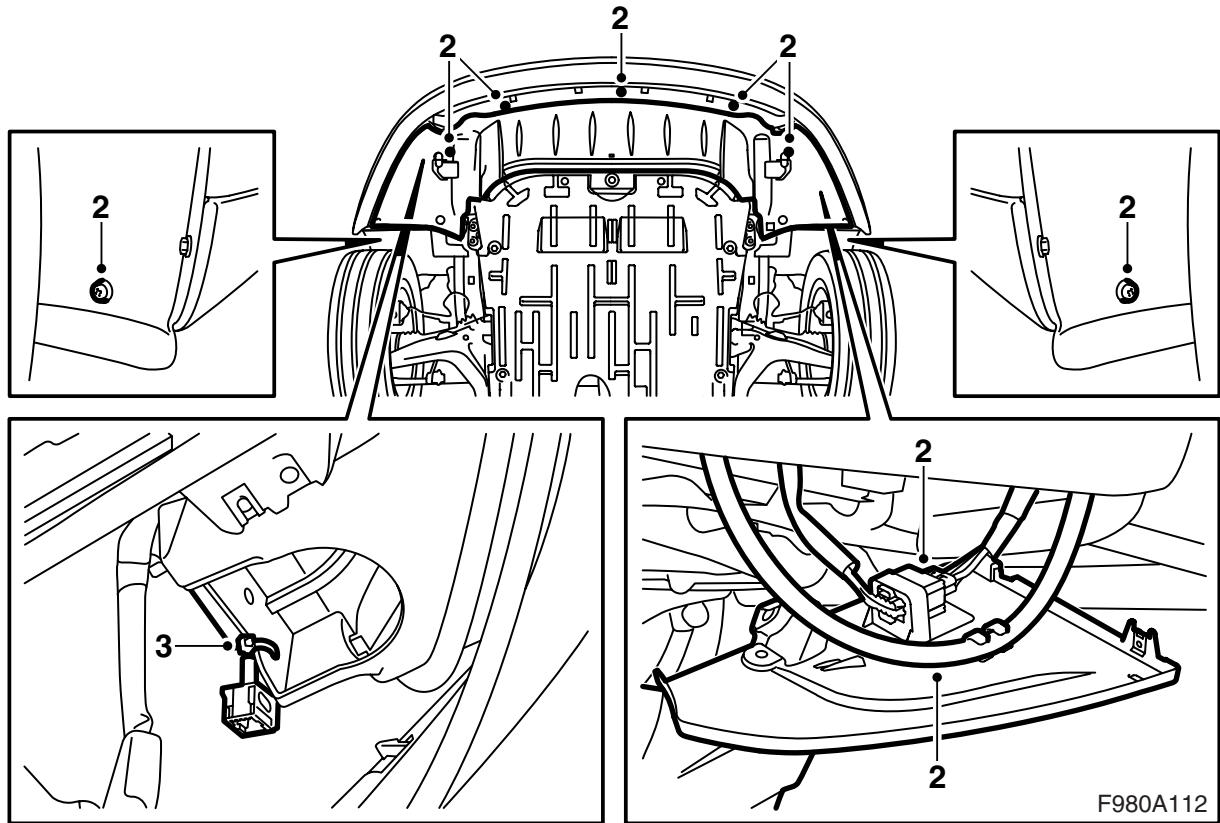
2 안개등(우)

3 너트 (4개)

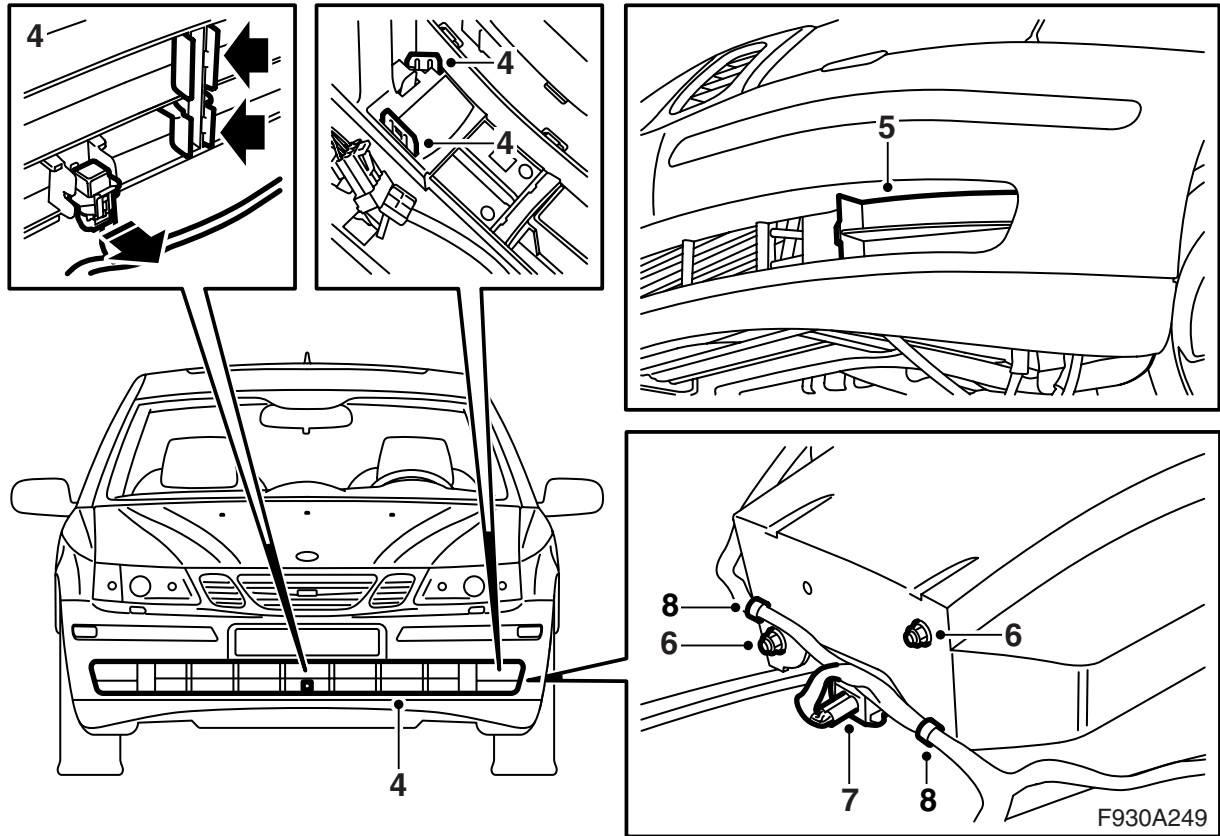
**다음 부품이 필요하다 (별도로 주문)**

라이트 스위치

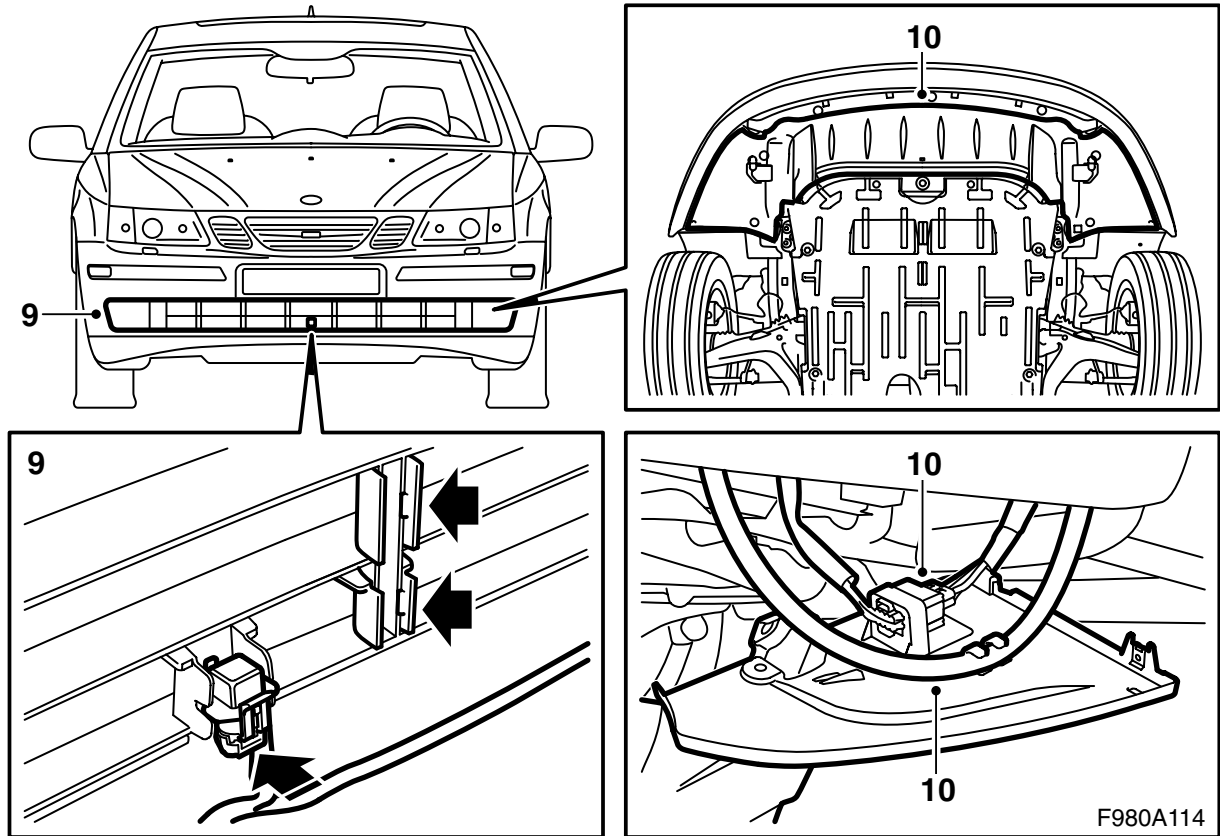
배선 하니스 (M06-)



- 1 차량을 들어 올린다.
- 2 스포일러 실드를 탈착하고 범퍼의 커넥터를 분리한 후 스포일러 실드의 홀더에서 탈착한다.  
**헤드 램프에 와이퍼가 장착된 차량:** 스포일러 실드에서 호스를 빼낸다.
- 3 **-M05:** 커넥터를 고정하고 있는 케이블 타이를 잘라낸다.  
**M06-:** 범퍼셀의 배선 하니스를 교체한다. 본 장착설명서의 "범퍼셀 배선 하니스, M06-"을 참조한다.



- 4 고정 탭을 구부려 넣어 하부 그릴을 제거한다. 그릴에서 온도 센서를 제거한다.
- 5 커버를 제거한다.
- 6 안개등을 케이싱에 삽입하고 너트로 고정한다.
- 7 커넥터를 연결한다.
- 8 **M06-**: 케이블 끈을 사용하여 배선 하니스를 범퍼셀에 고정한다.



- 9 온도 센서와 하부 그릴을 장착한다. 고정 탭을 알맞게 조이도록 한다.
- 10 스포일러 실드를 들어올리고, 홀더에 범퍼의 커넥터를 장착한 후 커넥터를 연결한다.  
**헤드 램프에 와이퍼가 장착된 차량:** 스포일러 실드 호스를 고정한다.  
**전체:** 스포일러 실드를 장착한다.
- 11 차를 바닥에 내려놓는다.
- 12 계기판의 메인 퓨즈 박스에서 커버를 탈착하고 패널의 뒤쪽에서 라이트 스위치를 밀어내어 탈착한다. 커넥터를 탈착한다.
- 13 커넥터를 연결하고 새로운 라이트 스위치를 장착한다. 계기판의 메인 퓨즈 박스에 커버를 장착한다.
- 14 진단 공구를 연결하고, 차량 모델과 연식을 선택, "전체" 선택, "추가/제거" 선택, 액세서리를 선택하고 "추가"를 선택한다.

### 참고

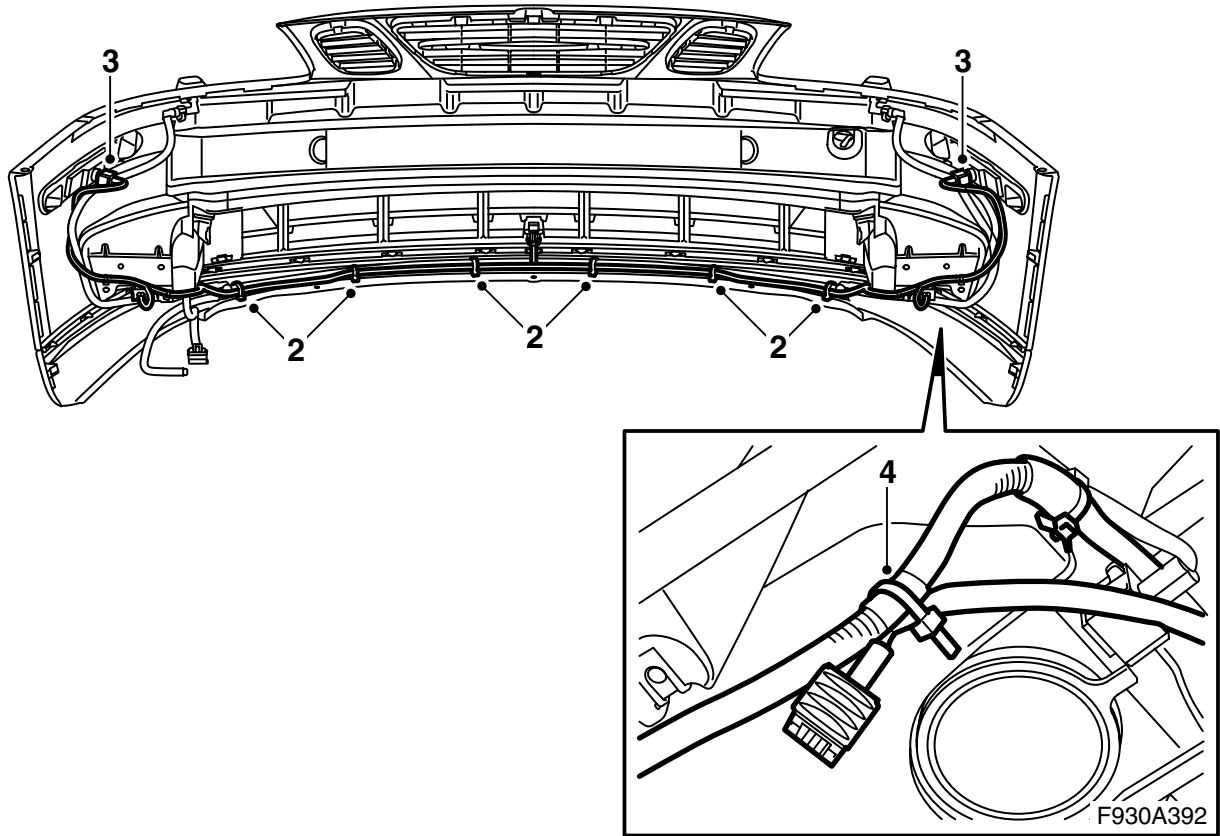
특정 경우에는 진단 공구가 TIS에 있는 보안 코드를 가져와야 할 필요가 있다. 실행할 사항은 진단 공구의 화면에 표시된다.

- 15 안개등을 조정하고 차량 규격에 맞게 작동하는지 점검한다.

**예:** 유럽에서는, 차량 검사 요구사항에 따라 주차등, 하향등 또는 전조등 스위치가 켜진 경우 안개등이 켜질 수 있다. 미국에서는, 전조등과 함께 안개등이 사용될 수 있다.

일부 국가에서는 다른 법적 요건을 규정하고 있다. 예를 들어 스웨덴의 경우 하향등과 함께 안개등을 사용하는 것은 금지된다. 해당 국가의 현행 법을 숙지하도록 한다.

- 16 **헤드 램프에 와이퍼가 장착된 차량:** 헤드램프 와이퍼/와셔 기능을 점검한다.



### 범퍼셀의 배선 하니스 교체 , M06-

- 1 기존 배선 하니스를 탈착한다.
- 2 범퍼셀의 하부를 따라 새로운 배선 하니스를 배선한다. 적합한 장소에 케이블 끈을 사용하여 고정한다.
- 3 **측면 마커등이 있는 차량:** 측면 마커등에 커넥터를 연결한다.
- 4 **측면 마커등이 없는 차량:** 케이블 끈으로 커넥터를 고정한다.