

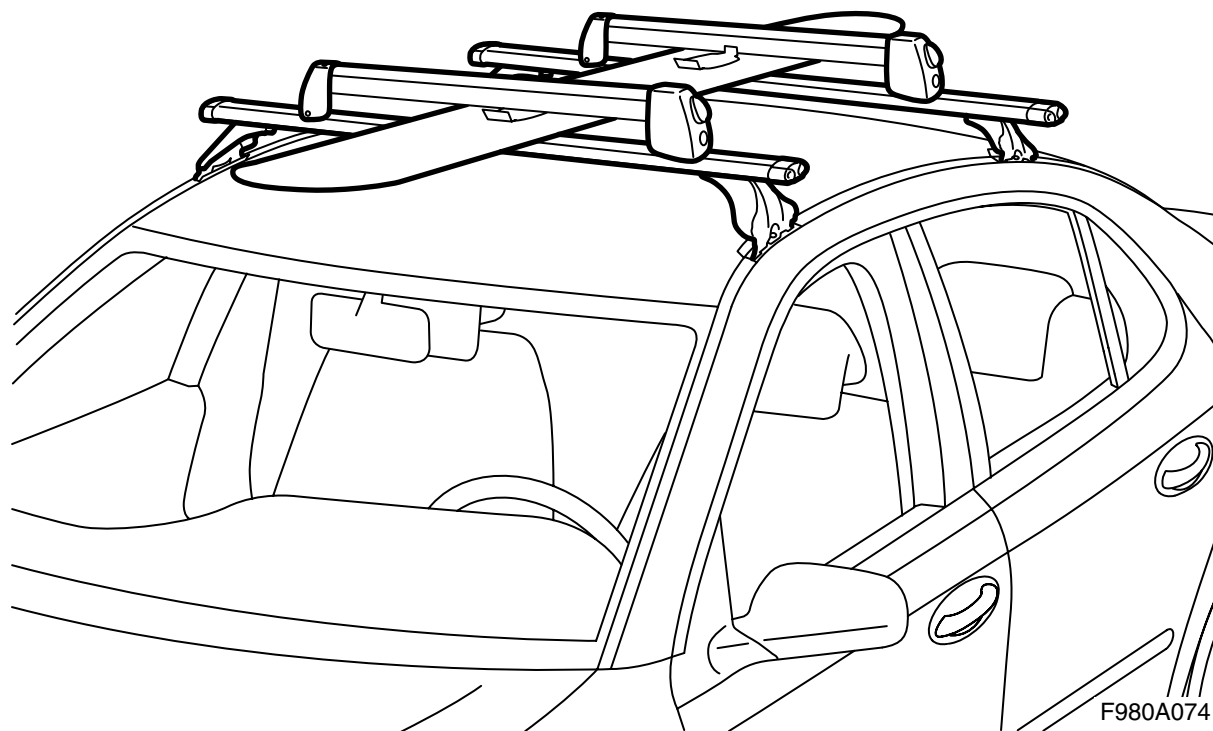


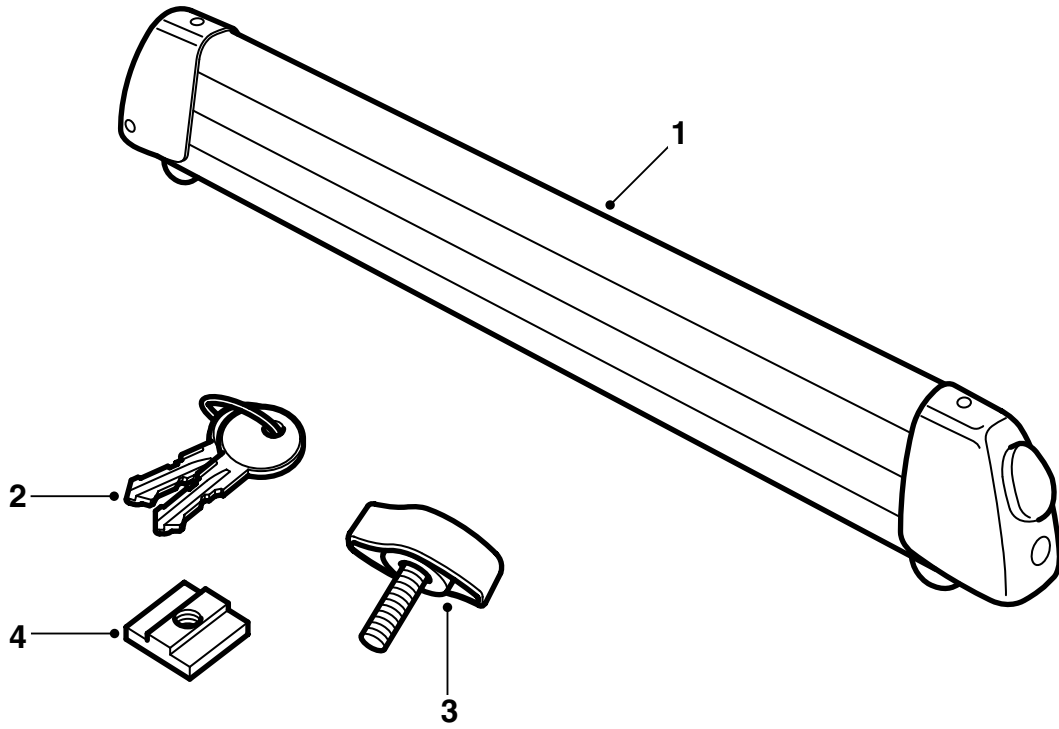
**MONTERINGSANVISNING · INSTALLATION INSTRUCTIONS
MONTAGEANLEITUNG · INSTRUCTIONS DE MONTAGE**

Saab

스키 / 스노우 보드 캐리어

Accessories Part No.	Group	Date	Instruction Part No.	Replaces
12 788 490 12 791 388 400 110 912	9:89-09	Dec 06	12 792 696 (55 20 820)	12 792 696 Apr 04





F980A075

- 1 스키/스노우 보드 캐리어(2개)
- 2 키(2개)
- 3 볼트(2개) ("높은 위치"에 장착하는데 사용)
- 4 너트 플레이트(4개) (T형 홈에 장착하는데 사용)

중요 사항

⚠ 경고

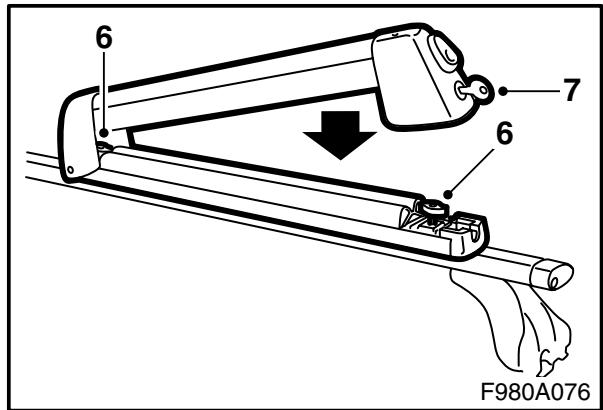
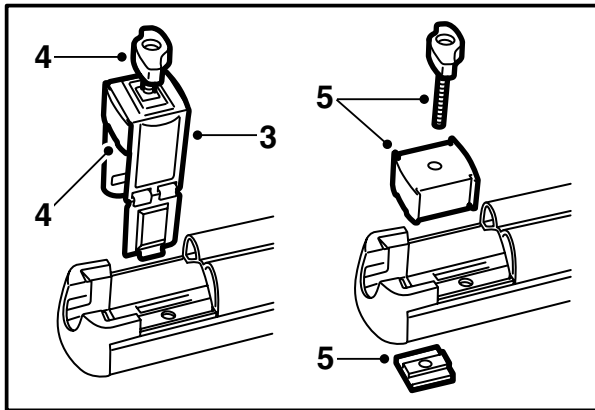
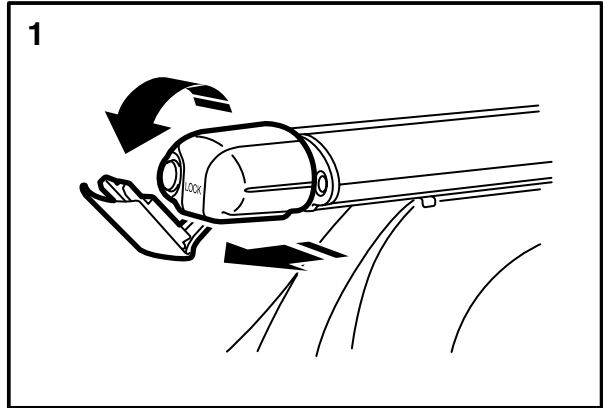
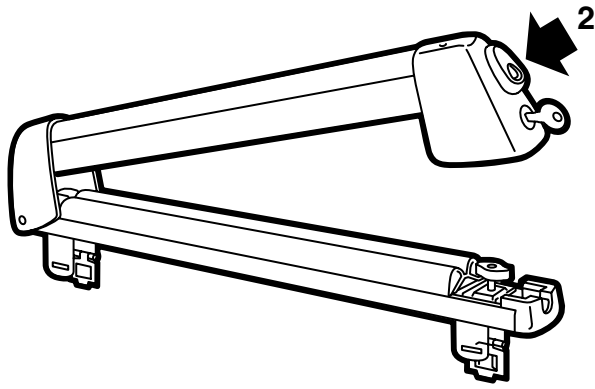
스키/스노우 보드 캐리어를 사용하기 전에 설치 설명서를 숙독하도록 한다. 스키/스노우 보드 캐리어를 장착할 때에는 설치설명서의 내용을 철저히 준수하고, 향후에 참조할 수 있도록 설치 설명서를 차량 안에 비치하도록 한다.

지붕에 적재되는 화물의 중량 및 형상에 따라 무게 중심과 공기 역학이 변화하기 때문에 이를 고려하여 차량의 속도를 조절하도록 한다.

- 설치설명서를 완전히 이해하기 전에는 캐리어를 장착하거나 사용하지 않도록 한다.
- 제대로 장착된 경우, 캐리어는 운송시에 안전하도록 제작되었다. **제품은 절대로 개조하지 않도록 한다.**
- 최대 허용 루프 하물중량 (캐리어 포함): 차량의 취급설명서 및 해당 루프 캐리어에 대한 정보를 참조한다.
스키/스노우 보드 캐리어 중량: 2.5kg (4결레 스키) 또는 3.2kg (6결레 스키).
- 캐리어에 화물이 적재된 상태로 주행할 경우에는 차량의 운행 특성(측면의 강풍이나 코너링, 제동시)이 변하는 점에 유의하도록 한다.
- 캐리어를 사용하지 않을 경우에는 안전 및 공기 저항을 줄이기 위해 탈착하도록 한다.
- 차량을 자동 세차하기 이전에 루프 캐리어를 탈착하도록 한다.
- Saab Automobile AB는 잘못 장착된 루프 캐리어나 액세서리로 인한 손상에 대해 책임을 지지 않는다.
- 의문 사항이 있을 경우에는 Saab 판매처에 연락하도록 한다.
- 본 설치설명서는 차량 안에 비치하도록 한다.

도움말

- 캐리어는 절대로 개조하지 않도록 한다.
- 적재 하중이 캐리어에서 균등하게 분산되도록 한다. 스키 쌍은 선단이 뒤쪽을 향하게 하여 나란히 고정해야 한다. 차량 모델에 따라 최적의 스노우 보드 적재 위치는 달라질 수 있다.
- 화물과 차량 지붕 사이의 거리가 항상 10mm 이상인지를 점검한다. 정방형 루프 캐리어는 "높은 위치"에 장착할 수 있다.
- 캐리어에는 두 개의 고정 위치가 있다. 첫번째 (상부) 위치는 스키/스노우 보드의 두께가 다양한 경우에 사용된다. 얇은 스키/스노우 보드는 힌지 측에 위치시키고 두꺼운 스키/스노우 보드는 고정장치 측에 위치시킨다.
기타의 경우에는 다른(하부) 고정 위치를 사용한다.
- 캐리어는 스키와 스노우 보드의 운송용으로만 사용할 수 있다.
- 주행 전에 모든 패스너가 고정되었는지를 확인한다. 단거리 주행 후에 차를 세우고 모든 패스너를 점검한다.
- 캐리어에 오물 및 소금이 묻지 않도록 하고 고정장치에 윤활유를 도포하는 등 주기적인 정비를 실시하도록 한다.



F980A076

T형 홈에 장착

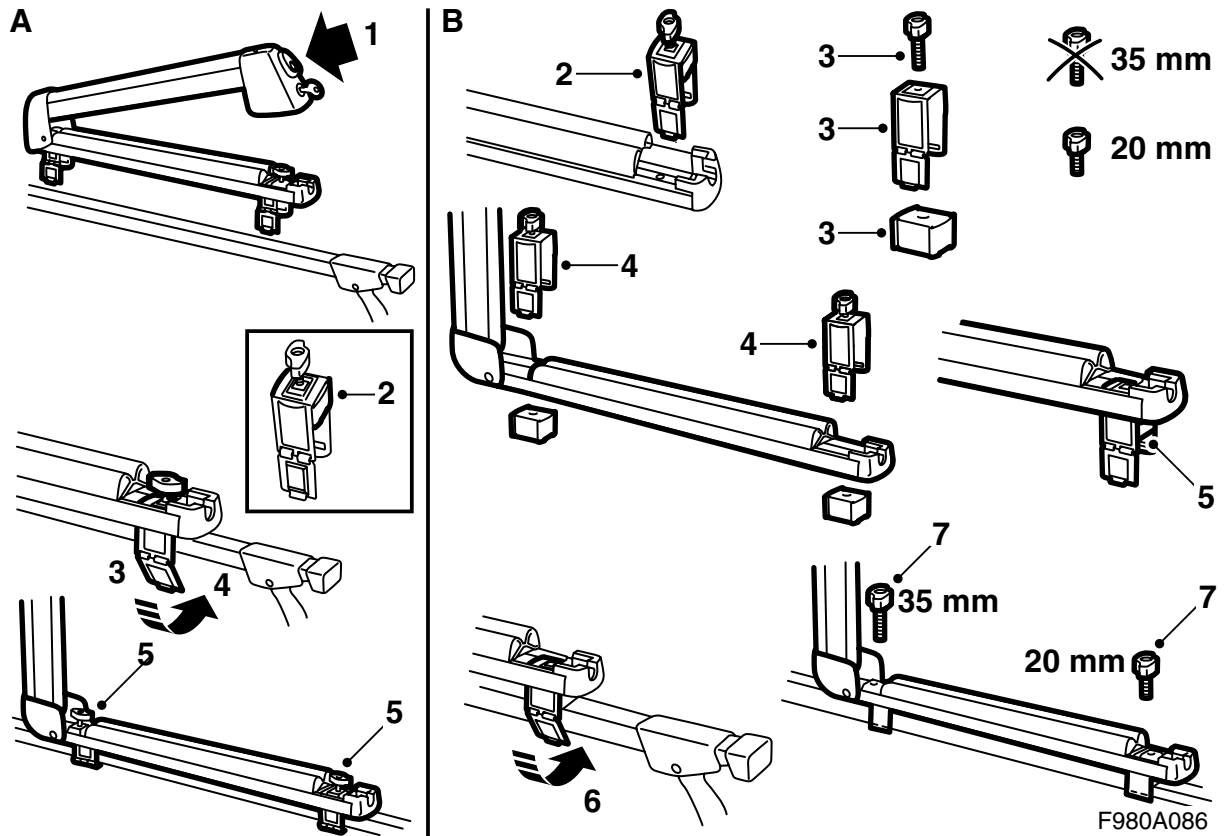
- 1 루프 캐리어 엔드 플러그를 빼고 중앙부를 밑으로 구부린다.
- 2 캐리어를 풀어서 개방한다.
- 3 잠금장치(4)를 탈착한다.
- 4 잠금장치에서 볼트와 스페이스를 탈착한다. 한쪽에 치워둔다.
- 5 각각의 부착 위치에 볼트와 스페이스, 너트 플레이트를 장착한다.

주의

스페이스에는 스키/스노우 보드 홀더에 정렬되어야 하는 홈이 있다. 여기에는 또한 "THIS SIDE UP"으로 표시되어 있다.

- 6 루프 캐리어 홈에 스키/스노우 보드 홀더를 삽입한다. 스키/스노우 보드가 제대로 위치된 경우에 볼트를 조인다.
- 7 스키/스노우 보드 홀더를 닫고 잠근다.
- 8 루프 캐리어 엔드 플러그의 중앙부를 들어 올리고 엔드 플러그를 삽입한다.

본 설치설명서는 차량 안에 비치하도록 한다.



정방향 바에 장착, 보통 위치(A)

- 1 캐리어를 풀어서 개방한다.
- 2 잠금장치의 스페이서가 최상위 위치에 있는지를 확인한다. 그림을 참조한다.
- 3 잠금장치의 가동 부분을 구부리고 캐리어를 루프 바에 위치시킨다. 가동 부분을 쉽게 구부리기 위해서는 엄지로 잠금장치를 약간 누를 필요가 있다.
- 4 가동 부분을 루프 바 주위로 구부린다. 탭이 슬롯에 일치하는지를 확인한다.
- 5 캐리어를 조인다.

본 설치설명서는 차량 안에 비치하도록 한다.

정방향 바에 장착, 높은 위치(B)

- 1 캐리어를 풀어서 개방한다.
- 2 잠금장치(4)를 탈착한다.
- 3 스페이서를 탈착하고 고정장치의 최근접 위치에 있는 잠금장치에 짧은 볼트를 사용한다.
- 4 잠금장치를 캐리어에 놓는다.
- 5 스키/스노우 보드 홀더의 밑에 스페이서를 위치시킨다. 스페이서에는 "THIS SIDE UP"이라는 표시가 있다. 잠금장치가 홀더에 완전히 압착되었는지와 스페이서가 홀더 밑에 접촉되었는지를 확인한다.
- 6 캐리어를 루프 바에 위치시키고 가동 부분을 루프 바 주위로 구부린다. 탭이 슬롯에 일치하는지를 확인한다.
- 7 볼트가 그림에서 처럼 위치되었는지를 점검하고 홀더를 조인다.

본 설치설명서는 차량 안에 비치하도록 한다.