

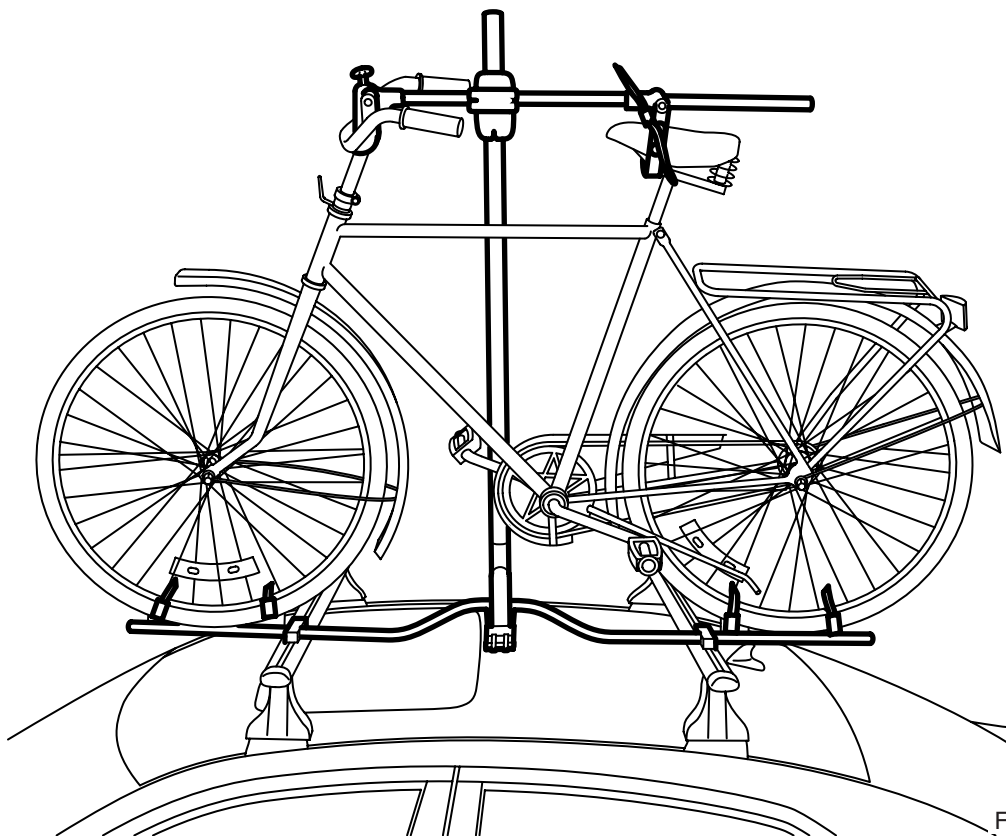


**MONTERINGSANVISNING · INSTALLATION INSTRUCTIONS
MONTAGEANLEITUNG · INSTRUCTIONS DE MONTAGE**

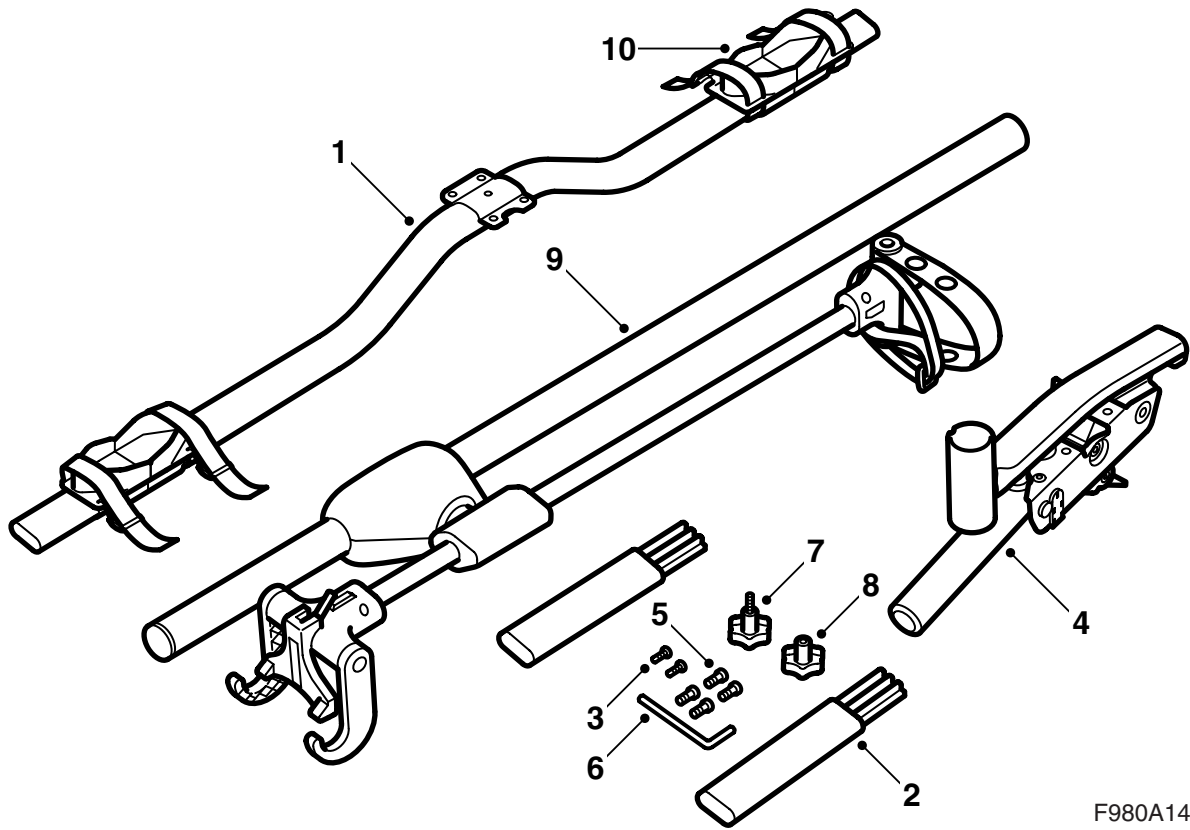
Saab

자전거 캐리어, 지붕

Accessories Part No.	Group	Date	Instruction Part No.	Replaces
12 791 386 12 799 337 12 799 338 400 132 338	9:89-16	Apr 05	12 792 694 (55 20 861)	12 792 694 Apr 04



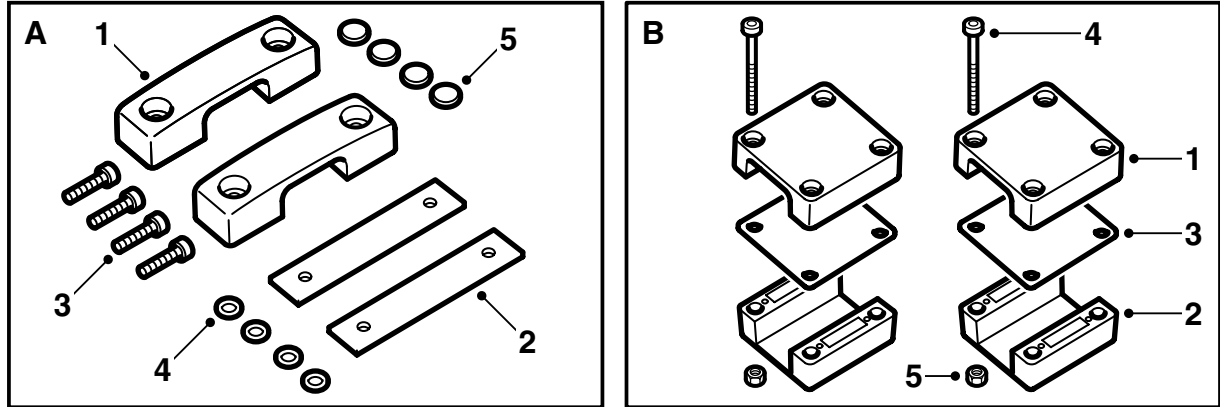
F980A144



F980A145

자전거 홀더 키트

- 1 레일
- 2 연장선 (2개)
- 3 나사 (2개)
- 4 레버가 달린 브래킷
- 5 나사 (4개)
- 6 알렌 키
- 7 휠
- 8 휠 너트
- 9 바가 달린 자전거 캐리어
- 10 휠 홀더 (4개)



F980A146

A. 마운팅 키트, T-홈

- 1 캡 (2개)
- 2 너트 플레이트 (2개)
- 3 나사 (4개)
- 4 와셔 (4개)
- 5 스톱퍼 (4개)

B. 마운팅 키트, 사각 프로파일

- 1 브래킷, 상단부 (2개)
- 2 브래킷, 하단부 (2개)
- 3 플레이트 (2개)
- 4 나사 (8개)
- 5 너트 (8개)

중요

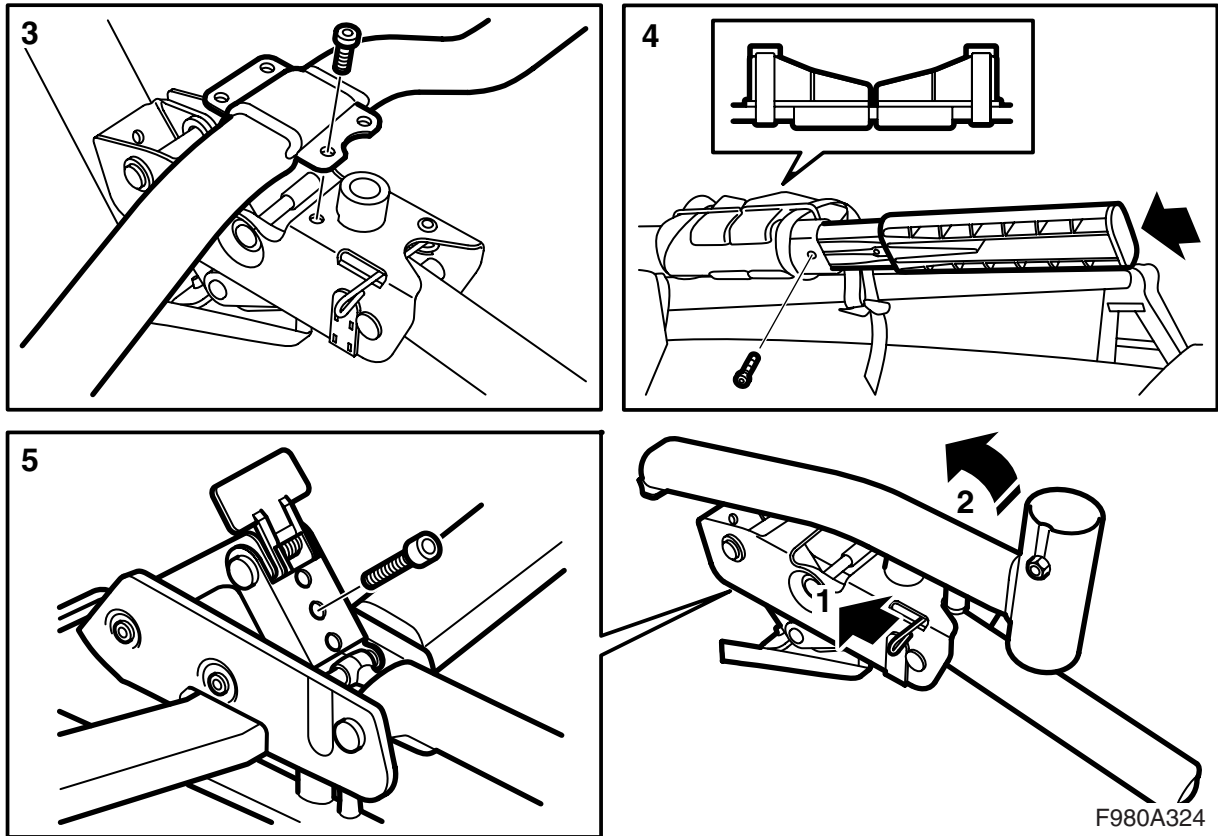
 **경고**

자전거 운반대를 사용하기 이전에 장착 설명서 전체를 숙독한다. 차량에 달려오는 설명서에 따라 자전거 운반대를 장착한다.

루프 하물 중량과 모양이 차량의 무게중심과 공기 역학적인 면을 바꾸게 하는 것을 고려하여 운행 속도를 이에 맞춘다.

아동 좌석이나 가방과 같은 분리될 수 있는 물건들은 차량의 루프에 자전거를 올리기 이전에 제거한다.

- 방향에 맞게 제대로 장착된 경우, 자전거 캐리어는 운송시에 안전하도록 제작되었다. **제품은 절대로 개조하지 않도록 한다.**
- 최대 허용 루프 하물중량 (캐리어 포함): 차량의 취급설명서 및 해당 캐리어에 대한 정보를 참조한다.
자전거 캐리어 중량: 6.8kg.
- **루프 바가 있는 차량:** 루프 캐리어 간의 거리는 700-780mm이어야 한다.
- 하물의 고정상태를 항상 점검한다.
- 자전거를 운반할 때는 자동차의 높이에 항상 신경을 쓰도록 한다.
- 자전거 운반대는 청소와 관리가 필요하다. 특히 겨울에는 먼지와 소금을 닦아내야 한다. 나사와 너트 그리고 로킹장치는 종종 윤활해야 한다.
- 자전거 홀더와 바는 레버에서 분리되어 사용하지 않을 때는 화물칸에 보관해야 한다.
- 자동 세척을 하기 전에 루프 캐리어를 떼어낸다.
- 차량에 본 장착 설명서가 비치되어야 한다.



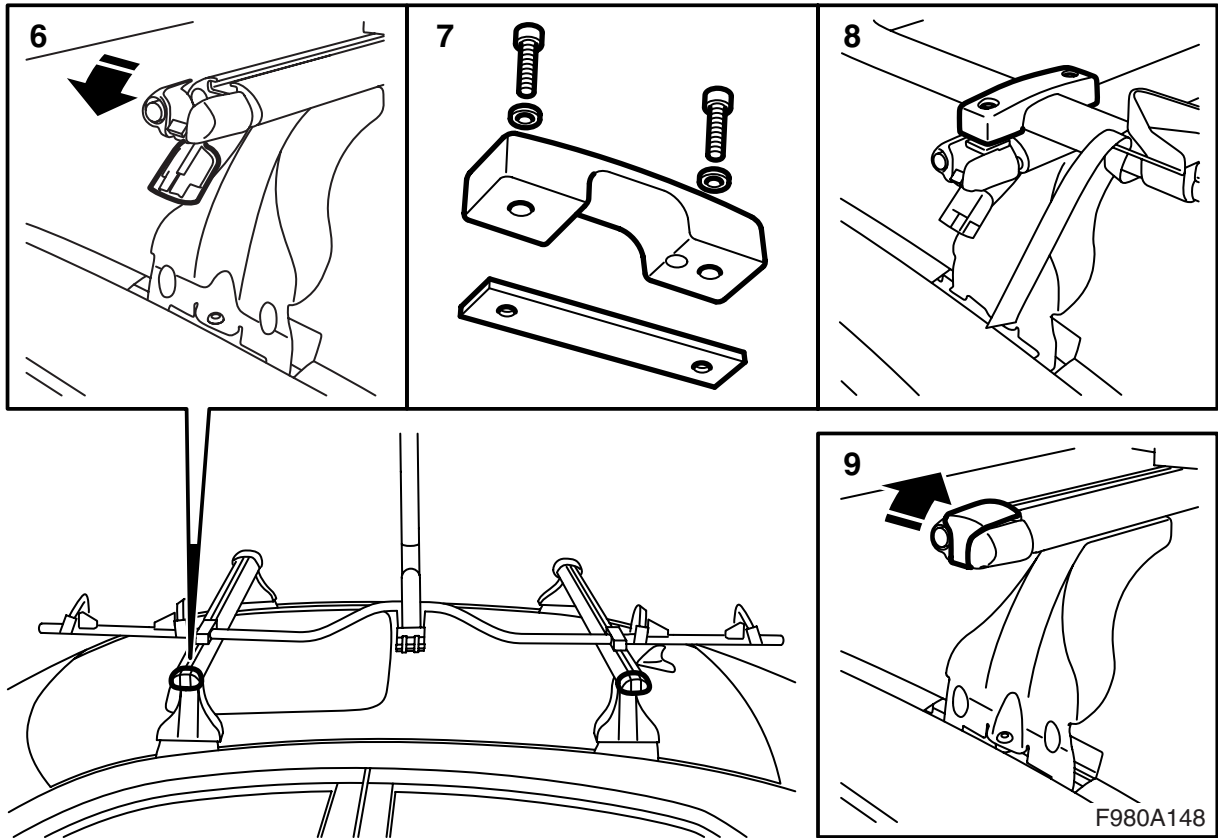
T형 홈 장착

- 1 레드 캐치로 레버를 풀어준다.
- 2 찰각 하는 소리가 들릴 때까지 레버를 아래로 당긴다.
- 3 브래킷과 레버를 레일에 장착한다.

체결토크: 10Nm (7.4lbf ft).

찰각 하는 소리가 들릴 때까지 레버를 출발위치로 거꾸로 움직인다.

- 4 레일에 휠 홀더를 밀어넣고 레일의 연장 부분을 장착한다. 나사로 연장 부분을 고정한다.
- 5 레일을 회전시키고, 안정되게 고정한 다음, 이송 나사를 제거한다.



6 루프 캐리어의 엔드 플러그를 당겨 빼고 중앙부를 구부린다.

루프 바가 있는 차량: 루프 캐리어 간의 거리는 700-780mm이어야 한다.

7 나사와 와셔를 이용해 클램프와 너트 플레이트를 함께 장착한다. 볼트가 레일 단부에 자리를 잡을 때까지는 볼트를 완전히 조이지 않는다.

8 브래킷을 루프 랙 홈에 끼우고 레일이 올바른 위치에 있을 때 나사를 조인다. (루프 랙의 레일 엔드 플러그로부터 약 10 mm)

체결토크: 9Nm (6.5lbf ft).

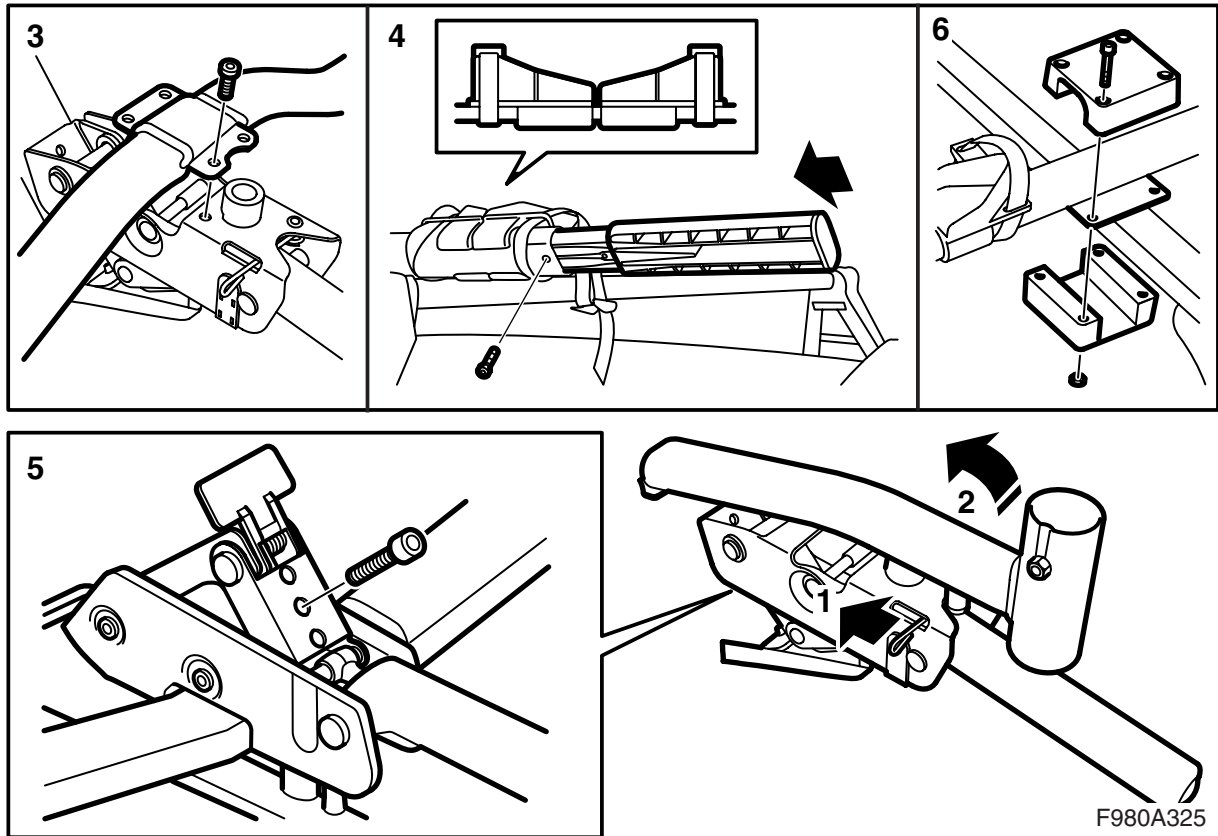
스토퍼를 설치한다.

⚠ 경고

브래킷은 확장선이 아니라 레일 주변에 장착되어야 한다. 브래킷의 위치를 잘 잡아서 브래킷과 레일 단부 사이의 거리가 앞쪽과 뒤쪽이 같아지도록 한다.

브래킷 나사를 조일 때는 양쪽 브래킷과 이에 상응하는 너트 플레이트가 평행이 되도록 한다.

9 루프 캐리어 엔드 플러그의 중앙부를 들어 올리고 엔드 플러그를 삽입한다.



정방향 위에 장착

- 1 레드 캐치로 레버를 풀어준다.
- 2 찰각 하는 소리가 들릴 때까지 레버를 아래로 당긴다.
- 3 브래킷과 레버를 레일에 장착한다.

체결토크: 10Nm (7.4lbf ft).

찰각 하는 소리가 들릴 때까지 레버를 출발위치로 거꾸로 움직인다.

- 4 레일에 휠 홀더를 밀어넣고 레일의 연장 부분을 장착한다. 나사로 연장 부분을 고정한다.
- 5 레일을 회전시키고, 안정되게 고정한 다음, 이송 나사를 제거한다.
- 6 루프 랙 위에 레일을 제자리에 위치시킨 후, 브래킷, 플레이트, 나사 및 너트를 이용하여 장착한다.

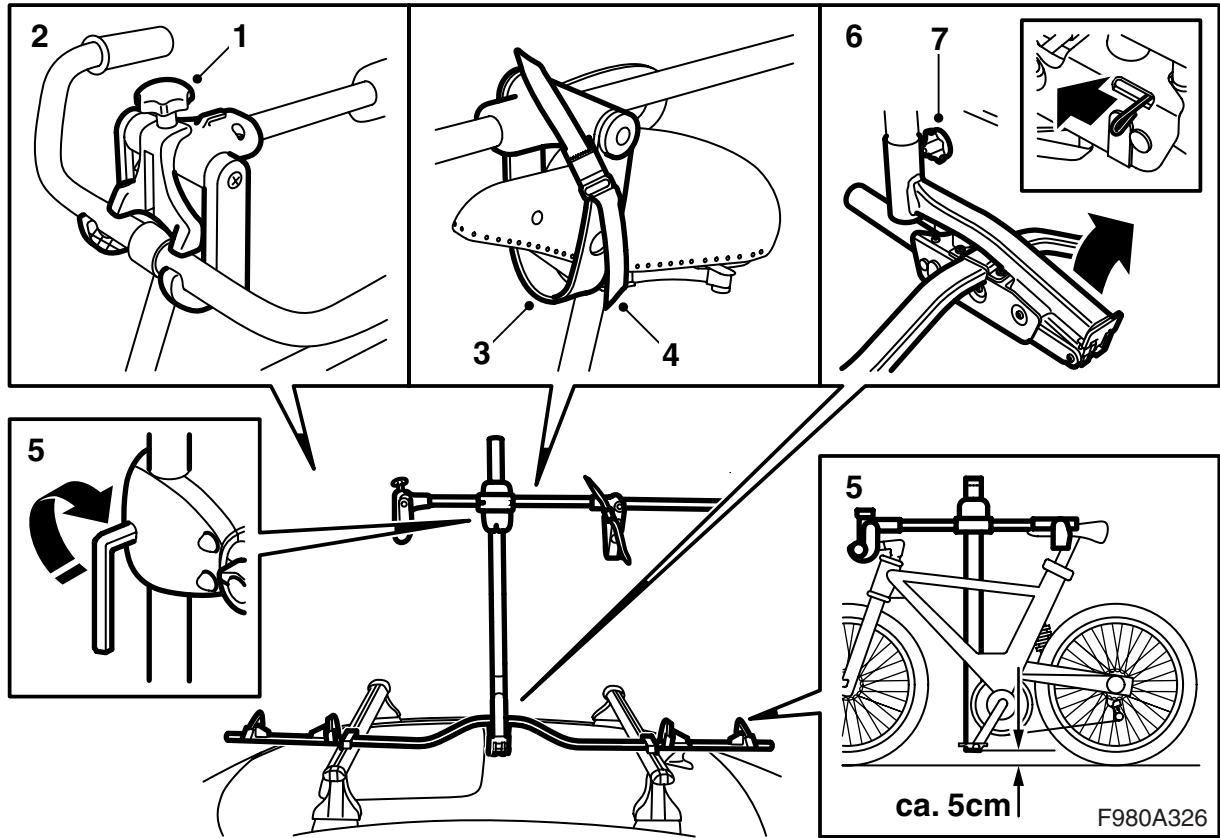
체결토크: 9Nm (6.5lbf ft).

⚠ 경고

브래킷은 확장선이 아니라 레일 주변에 장착되어야 한다. 브래킷의 위치를 잘 잡아서 브래킷과 레일 단부 사이의 거리가 앞쪽과 뒤쪽이 같아지도록 한다.

브래킷 나사를 조일 때는 브래킷의 양쪽 반이 평행이 되도록 한다.

루프 바가 있는 차량: 루프 캐리어 간의 거리는 700-780mm이어야 한다.



자전거의 최초 장착

- 1 자전거 홀더 바쪽으로 시트 홀더를 밀어넣고, 가이드 클램프 핸드 휠을 느슨하게 풀 다음, 클램프를 위로 밀어올린다.
- 2 폭에 핸들 바를 고정하고, 가이드 클램프를 아래로 민 다음, 핸드 휠로 클램프를 조인다.

주의

브레이크 케이블이나 다른 자전거 케이블이 손상되지 않도록 주의한다.

- 3 시트 홀더를 뒤로 밀어 요크가 시트의 앞쪽 부분을 고정하게끔 한다.

주의

시트 홀더 요크는 시트의 크기와 모양에 따라 조절할 수 있다. 요크를 지탱하는 볼트를 분리하고, 요크를 적당하게 위치시킨 다음, 볼트를 교체한다.

- 4 시트 포스트 주변에 스트랩을 두고 이를 조인다.
- 5 바를 수직 위치로 회전시키고 조인트 잠금 나사를 느슨하게 푼다. 바를 위나 아래로 밀어서 바의 아래쪽 끝부분과 바닥 사이의 거리가 약 50mm가 되도록 한다. 조인트 잠금 나사를 조인다.

체결토크: 6 Nm (4.5 lbf ft).

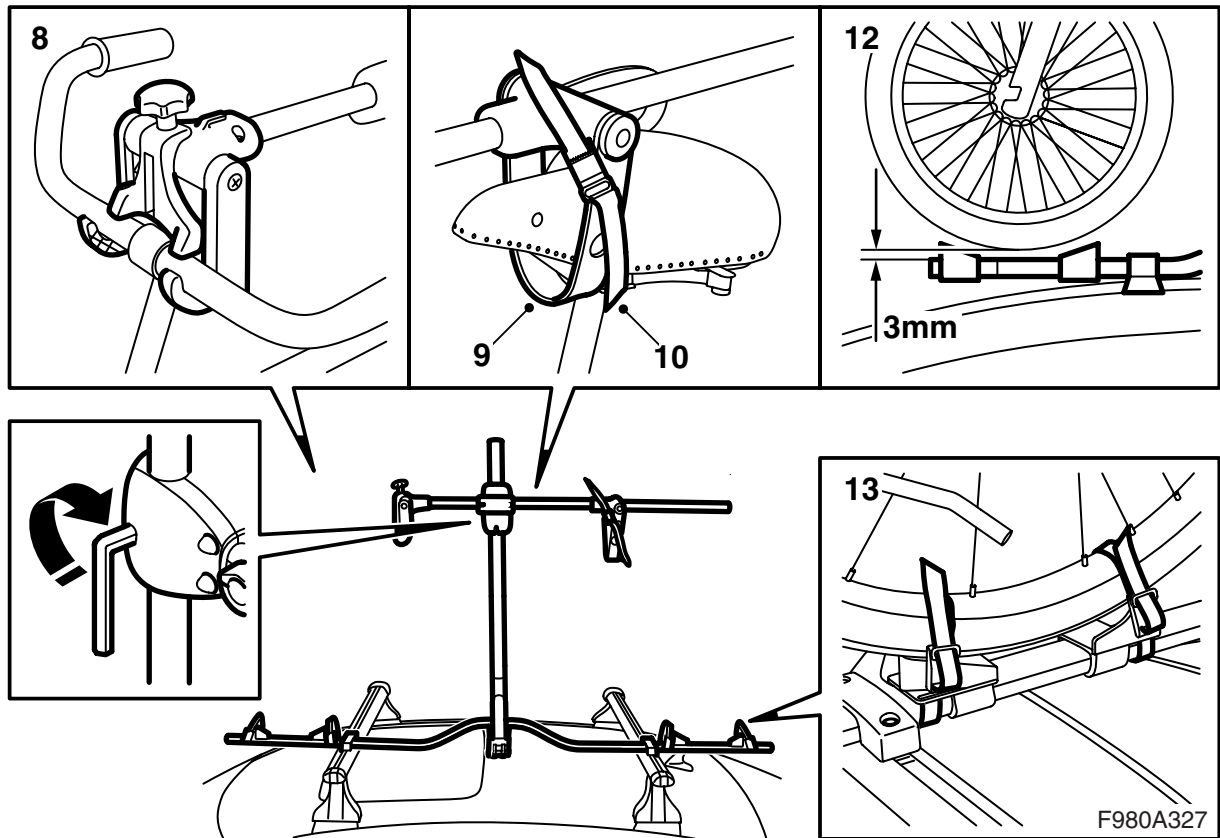
자전거 홀더에서 자전거를 분리시킨다.

- 6 레드 캐치로 레버를 풀어준다. 찰칵 하는 소리가 들릴 때까지 레버를 아래로 당긴다.
- 7 레버 바 브래킷에 자전거 홀더를 장착한다.

⚠ 경고
바가 바 브래킷에 완전히 삽입되도록 한다.

핸드 휠을 조인다.

체결토크: 5Nm (4lbf ft).



8 후에 핸들 바를 고정하고, 가이드 클램프를 아래로 민 다음, 핸드 휠로 클램프를 조인다.

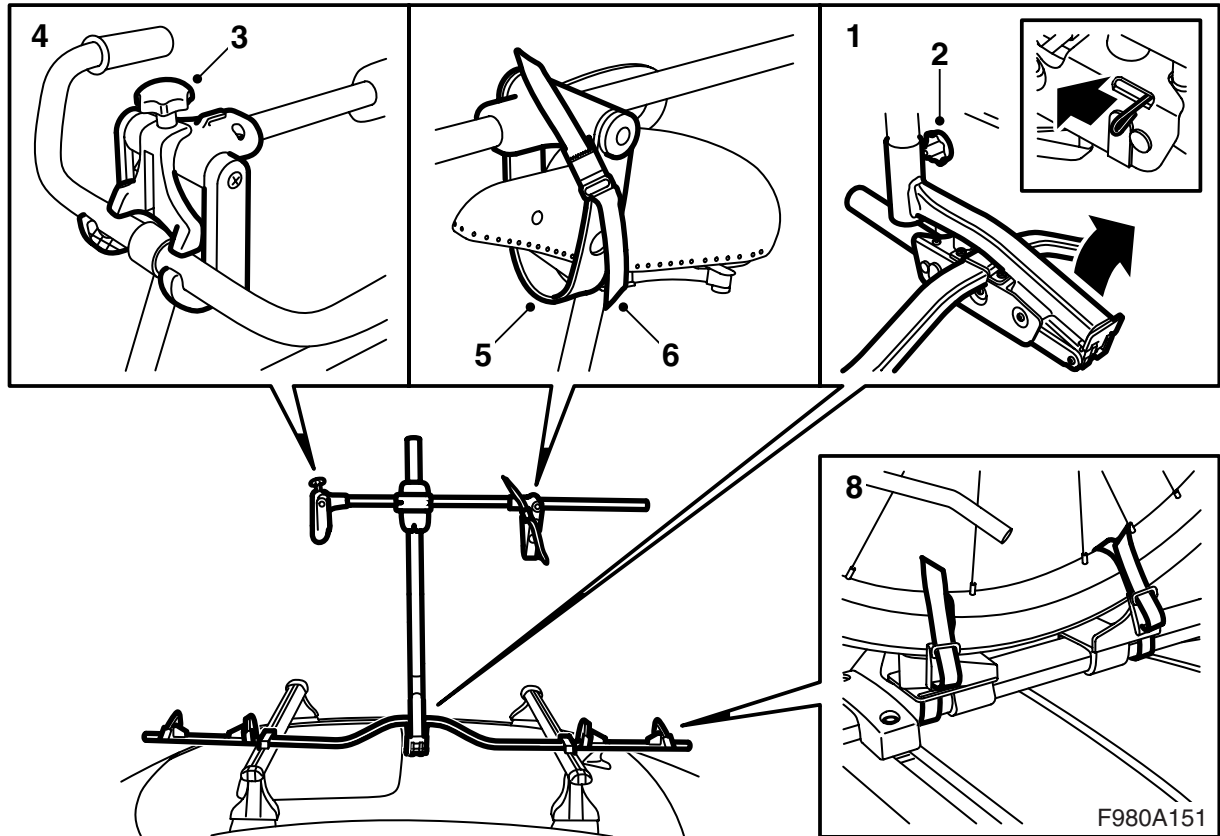
주의

브레이크 케이블이나 다른 자전거 케이블이 손상되지 않도록 주의한다.

- 9 시트 홀더를 뒤로 밀어 요크가 시트의 앞쪽 부분을 고정하게끔 한다.
- 10 시트 포스트 주변에 스트랩을 두고 이를 조인다.
- 11 핸들 바로 자전거를 조심스럽게 들어올린 다음 하중이 걸리는 위치를 지난 시트를 설치한다. 자전거를 루프 위로 올릴 때는 자전거 리프터를 이용한다.
- 12 자전거 타이어의 가장 낮은 지점과 레일 사이의 거리가 3mm 이하가 되도록 한다. 거리가 이보다 더 크다면, 자전거를 바닥쪽으로 내린 다음, 레버에서 바를 분리하고 5단계를 반복한다.
- 13 휠 홀더를 밀어넣고 스트랩으로 휠을 고정한다.

⚠ 경고

자전거가 완전하게 고정된 것을 확인한다.



자전거 장착

- 1 레드 캐치로 레버를 풀어준다. 찰각 하는 소리가 들릴 때까지 자전거 홀더를 아래로 내린다.
- 2 **자전거 홀더가 분리된 경우:** 자전거 홀더 바를 레버 바 브래킷에 장착한다.

⚠ 경고
바가 바 브래킷에 완전히 삽입되도록 한다.

핸드 휠을 조인다.

체결토크: 5Nm (4lbf ft).

- 3 자전거 홀더 바쪽으로 시트 홀더를 밀어넣고, 가이드 클램프 핸드 휠을 느슨하게 푼 다음, 클램프를 위로 밀어올린다.
- 4 후에 핸들 바를 고정하고, 가이드 클램프를 아래로 민 다음, 핸드 휠로 클램프를 조인다.

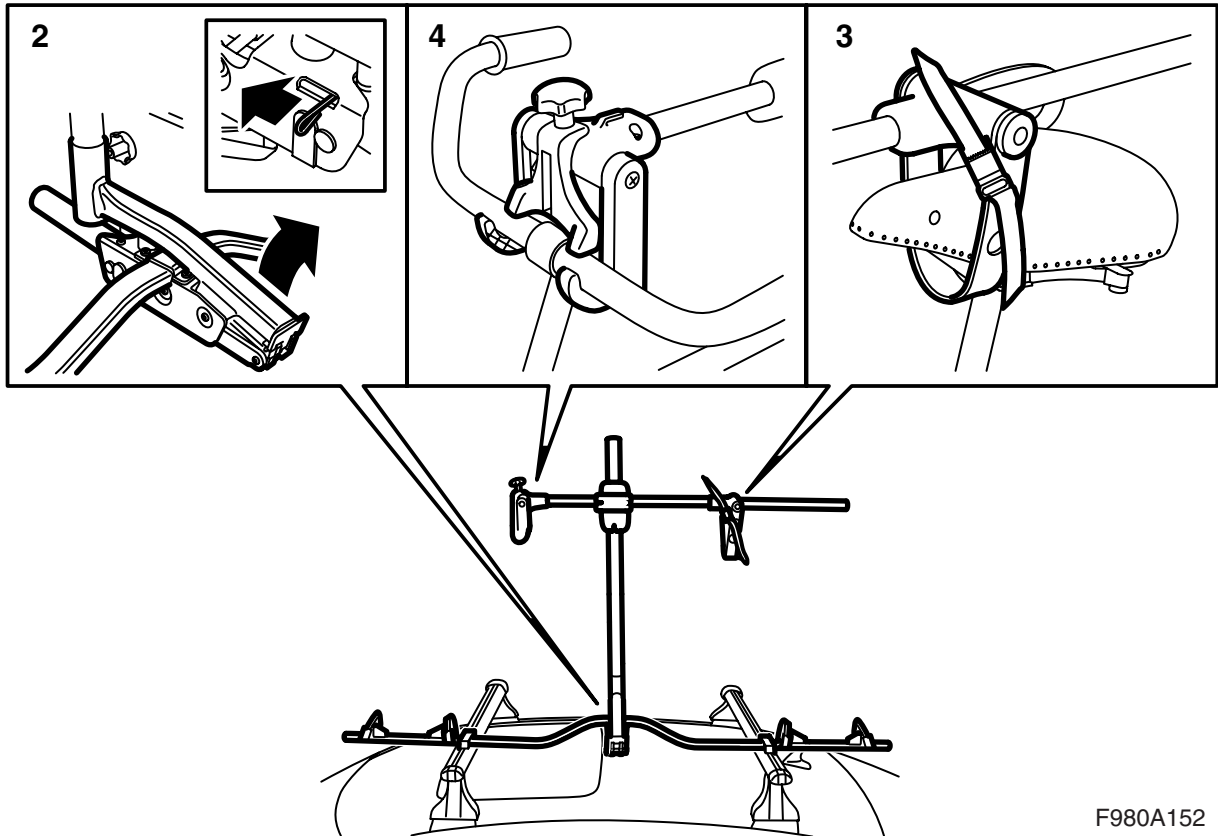
주의

브레이크 케이블이나 다른 자전거 케이블이 손상되지 않도록 주의한다.

- 5 시트 홀더를 뒤로 밀어 요크가 시트의 앞쪽 부분을 고정하게끔 한다.
- 6 시트 포스트 주변에 스트랩을 두고 이를 조인다.

- 7 핸들 바로 자전거를 조심스럽게 들어올린 다음 하중이 걸리는 위치를 지난 시트를 설치한다. 자전거를 루프 위로 올릴 때는 자전거 리프터를 이용한다.
- 8 휠 홀더를 밀어넣고 스트랩으로 휠을 고정한다.

⚠ 경고
자전거가 완전하게 고정된 것을 확인한다.



F980A152

자전거 분리

- 1 스트랩 캐치를 푼 다음 휠을 레일에 고정시키고 있는 스트랩을 풀어준다. 휠 홀더를 휠에서 밀어 떼낸다.
- 2 레드 캐치로 레버를 풀어준다. 자전거를 꼭 잡고 바깥쪽으로 당긴다. 찰칵 하는 소리가 들릴 때까지 자전거와 자전거 홀더를 내린다.
- 3 스트랩 캐치를 풀어준 다음, 시트 포스트 근처의 스트랩을 제거한다.
- 4 자전거 홀더 바쪽으로 시트 홀더를 밀어넣고, 가이드 클램프 핸드 휠을 느슨하게 푼 다음, 클램프를 위로 밀어올린다.
- 5 자전거 홀더에 걸려있는 자전거를 풀어준다.

⚠ 경고

자전거 홀더의 바에 자전거가 매달리지 않고 바가 열리면 스프링 장력이 자전거의 무게에 맞춰져 있기 때문에 바가 큰힘으로 열린다. 그렇게 되면 상해를 입을 수 있다.

- 6 자전거 홀더 바를 하중이 걸리는 위치를 지나도록 위쪽으로 조심스럽게 들어올리고, 자전거 리프터를 꼭 잡은 채로 자전거 홀더를 루프 위로 들어올린다.

자전거 홀더와 바는 레버에서 분리되어 사용하지 않을 때는 화물칸에 보관해야 한다.