

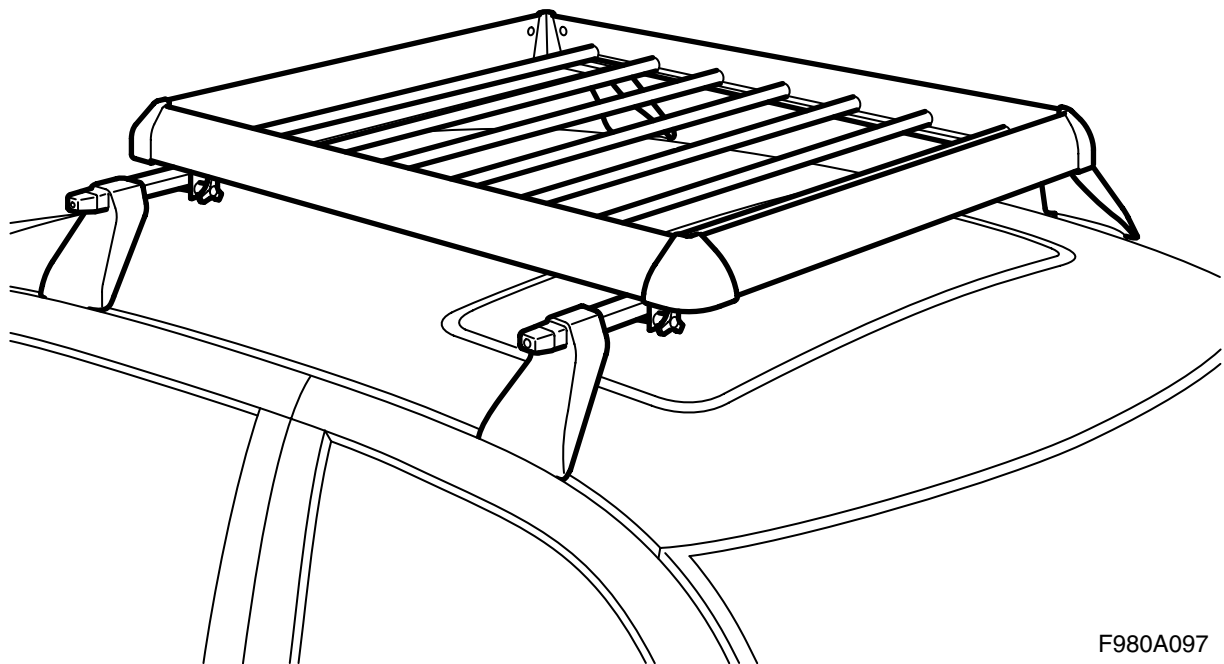


**MONTERINGSANVISNING · INSTALLATION INSTRUCTIONS
MONTAGEANLEITUNG · INSTRUCTIONS DE MONTAGE**

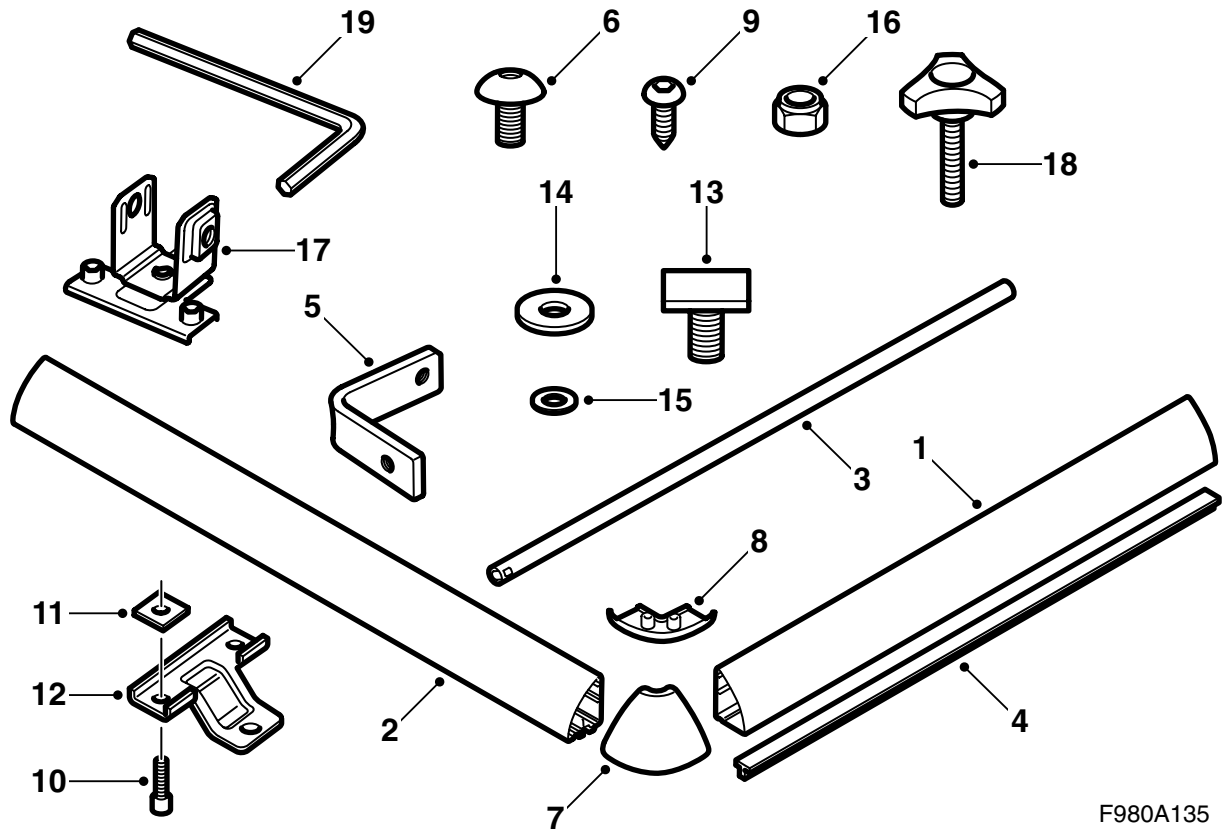
Saab

하물적재용 바스킷

Accessories Part No.	Group	Date	Instruction Part No.	Replaces
12 791 392 400 132 304	9:89-13	Apr 04	12 792 700 (55 20 945)	12 792 700 Sep 02



F980A097



F980A135

- 1 프레임 부분 (2개) (전면과 후면)
- 2 프레임 부분 (2개) (측면)
- 3 봉 (9개)
- 4 정류판
- 5 모서리 쇠 (4개)
- 6 나사 (8개)
- 7 코너, 상단 (4개)
- 8 코너, 하단 (4개)
- 9 나사 (8개)
- 10 육각머리 나사 (8개)
- 11 사각 너트 (8개)
- 12 마운팅 (4개) (T 트랙 장착용)
- 13 T 트랙 볼트 (4개) (T 트랙 장착용)
- 14 와셔 (4개) (T 트랙 장착용)
- 15 와셔 (4개) (T 트랙 장착용)
- 16 너트 (4개) (T 트랙 장착용)
- 17 브래킷 (4개) (정방향 위에 장착용)
- 18 노브 나사 (4개) (정방향 위에 장착용)
- 19 알렌 키

중요

경고

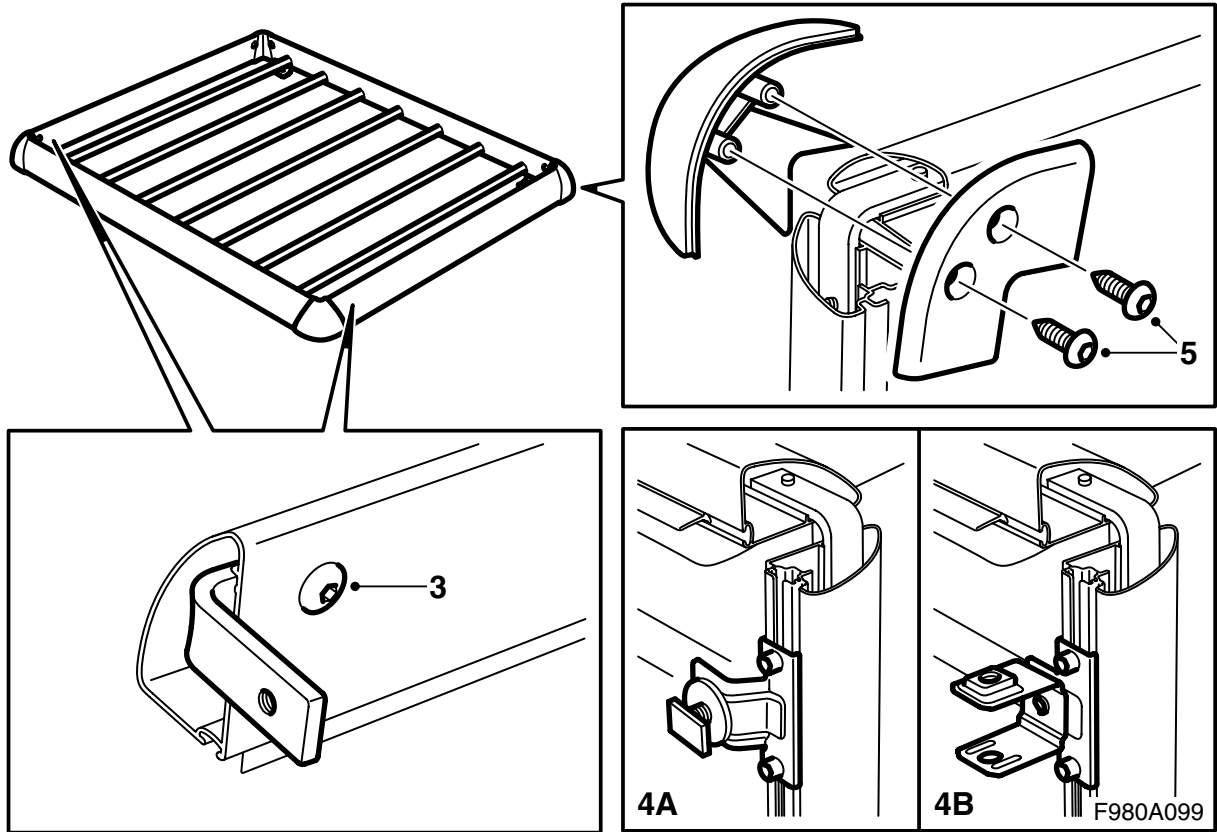
하물적재용 바스킷을 사용하기 전에 설치설명서를 모두 읽어야 한다. 하물적재용 바스킷은 이 설명서에 따라 장착해야 하며, 설명서는 차 안에 보관한다.

루프 하물 중량과 모양이 차량의 무게중심과 공기 역학적인 면을 바꾸게 하는 것을 고려하여 운행 속도를 이에 맞춘다.

- 설치설명서를 이해하기 전에는 하물적재용 바스킷을 장착하거나 사용하면 안된다.
- 하물적재용 바스킷은 올바르게 장착하기만 하면 안전 운송을 보장하도록 설계되어 있다. **제품을 개조하면 안된다.**
- 최대 허용 루프 하물중량 (캐리어 포함): 차량의 취급설명서 및 해당 루프 캐리어에 대한 정보를 참조한다.
하물적재용 바스킷 중량: 5.5kg
- 화물 홀더에 화물을 싣고 운전을 할 때는 차량의 운행 특성이 변화된 것에 유의한다 (특히 옆에서 부는 센 바람, 굴곡진 도로 또는 제동시).
- 안전 운행 그리고 공기 저항 감소를 위해 화물 홀더를 사용하지 않을 때는 떼어 놓는다.
- 자동세척을 하기 전에 화물 홀더를 탈착해 놓아야 한다.
- Saab Automobile AB는 잘못 장착된 화물 홀더 또는 액세서리로 인한 손상에 대해 책임지지 않는다.
- 명백하지 않은 점이 있으면 Saab 판매소에 접촉한다.
- 차량에 본 장착 설명서가 비치되어야 한다.

도움말

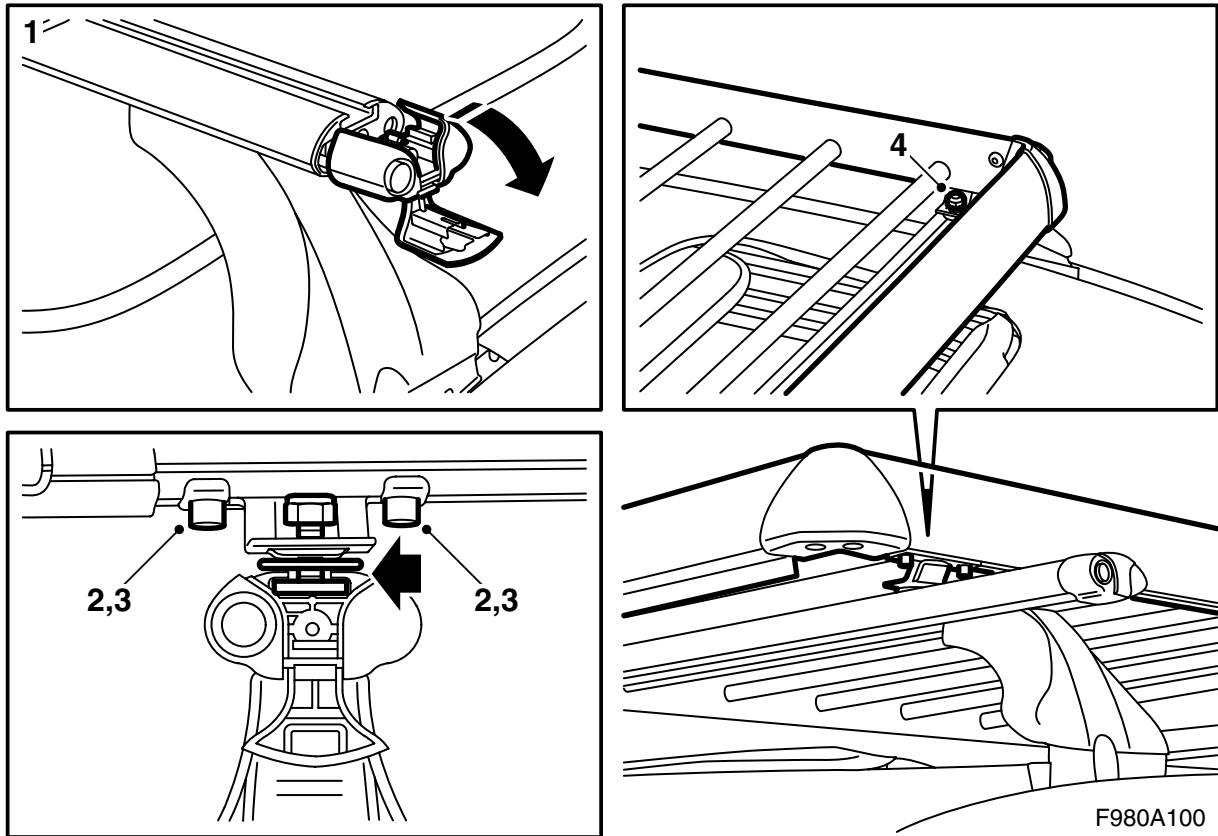
- 화물을 잘 고정하여 풀리거나 손상을 입히지 않도록 한다. 잘 묶어 일정 방향으로 화물이 쏠리지 않게 한다. 화물을 잘 묶어 싣는 것은 운전자가 책임져야 한다.
- 완전하게 잠기는 텐서너가 있는 벨트와 같은 완전한 묶는 도구를 사용한다. 스키보다 더 무거운 화물은 늘어나는 밴드 또는 줄을 사용해서 묶어서는 안된다.
- 무게 중심을 최저로 낮추기 위해서는 적재 하중이 캐리어에서 균등하게 분산되도록 한다. 작지만 매우 무거운 화물은 운송 중에 캐리어의 중앙에 두지 말고 한쪽에 두도록 한다.
- 교통 안전을 위하여 화물이 차량 측면에 돌출해서는 안 된다.
- 긴 화물은 차량의 범퍼에 또는 앞뒤의 견인 고리에 고정한다. 차량의 뒤쪽으로 화물이 1m 이상 나가거나 또는 차량의 앞쪽으로 조금이라도 화물이 나가면 화물에 경고 형질과 같은 것으로 꼭 표시해야 한다.
- 운행을 시작하기 이전에 모든 고정장치가 잘 고정되어 있는지 점검한다. 화물이 잘 묶여져 있는지도 검사한다. 단거리 운행 후에 차를 세우고 모든 고정장치가 그대로 잘 고정되어 있는지 다시 검사한다.
- 캐리어는 절대로 개조하지 않도록 한다.



3 모서리 쇠와 나사로 각 프레임 부분을 맞춘다. 두 개의 헐거운 프레임(전면, 후면)과 모서리 쇠를 연결하는 것부터 시작한다.

체결토크: 4Nm (3lbf ft)

- 4 육각 머리 나사와 정방형 너트를 사용하여 T 트랙 (A) 또는 정방형 (B) 을 캐리어에 장착하기 위한 마운팅을 장착한다. 사각 너트를 하물적재용 바스킷 홈에 밀어 넣는다.
- 5 코너에 장착한다.



T 트랙 장착용

첫 번째 장착 전에 준비사항

T 트랙나사를 플라스틱으로 씌어진 대형 와셔와 함께 해당 T 트랙 장착 브래킷에 장착하고 T 트랙 브래킷의 반대쪽에 소형 와셔와 너트를 위치시킨다.

장착

- 1 루프 캐리어의 엔드 플러그를 당겨 빼고 중앙부를 구부린다.
- 2 하물적재용 바스킷 브래킷의 나사를 풀고, 캐리어 트랙에 하물적재용 바스킷을 끼워 민다.

주의

풍향 편향기는 전면을 향해야 한다.

- 3 브래킷 나사를 조인다.

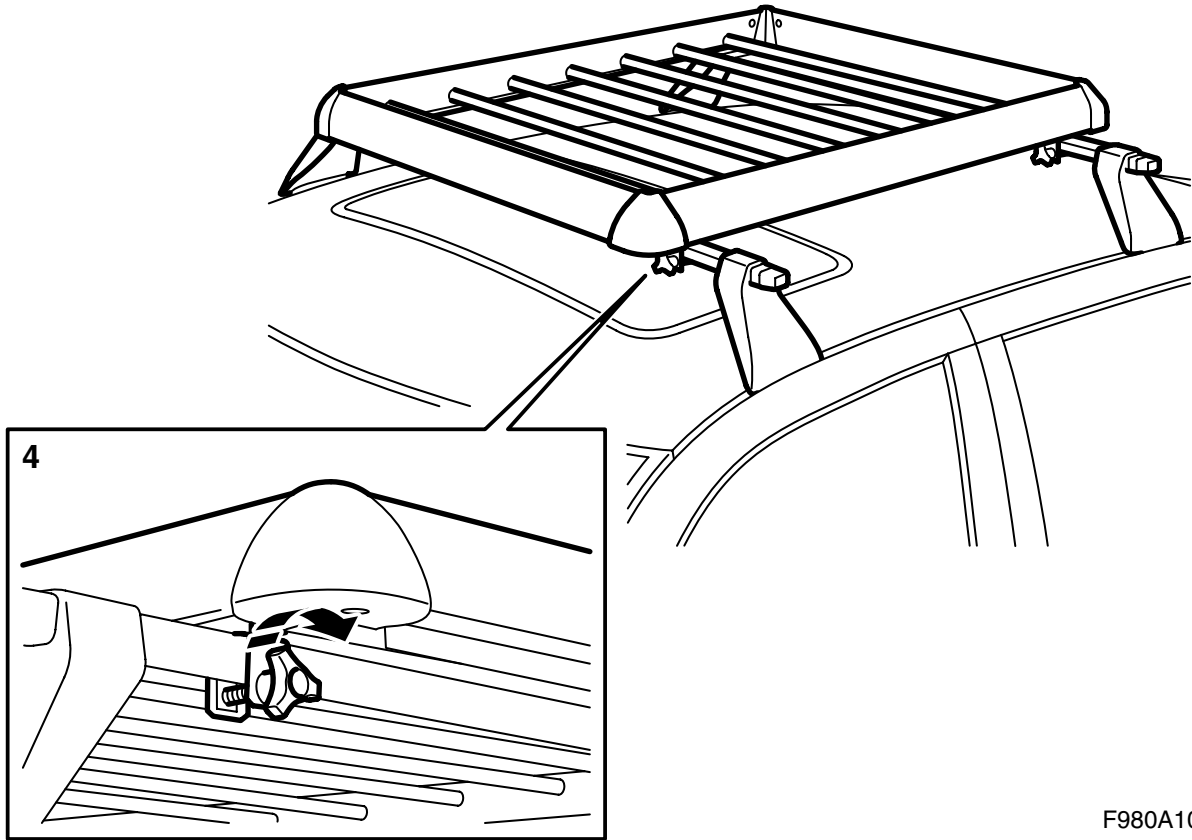
체결 토크 6Nm (4.5lbf ft)

- 4 하물적재용 바스킷이 루프의 중심에 왔으면 너트를 조인다.

체결토크: 6Nm (4.5lbf ft)

- 5 루프 캐리어 엔드 플러그의 중앙부를 들어 올리고 엔드 플러그를 삽입한다.
- 6 화물을 고정시킨다.

차량에 본 장착 설명서가 비치되어야 한다.



F980A101

정방향 위에 장착

- 1 하물적재용 바스킷 브래킷의 나사를 푼다.
- 2 하물적재용 바스킷을 캐리어 위에 장착한다.

주의

풍향 편향기는 전면을 향해야 한다.

- 3 차량의 세로방향에서 하물적재용 바스킷의 위치를 조정하여 마운팅과 하물적재용 바스킷 코너 사이는 전후로부터의 거리가 동일하도록 한다. 마운팅 나사를 체결한다.

체결 토크 6Nm (4.5lbf ft)

- 4 하물적재용 바스킷이 루프의 중심에 왔으면 노브 나사를 조인다.
- 5 화물을 고정시킨다.

차량에 본 장착 설명서가 비치되어야 한다.